

# Participatie bij infrastructuurprojecten

*“Waarom zou ik luisteren naar 6,7 miljoen  
‘verkeerskundigen’?”*

# Waarom?



*De verbrede Luikersteenweg – 1967 (hasel.be)*

# Waarom?



# Waarom?



# Waarom?

BEST MOGELIJKE OPLOSSING

aanvullende  
expertise

Mag ik er  
éven bij komen zitten?



complexe factoren  
en belangen

# Waarom?

## Doelstellingen van participatie?

### pragmatisch

- vlotter verloop

### ideologisch

- burger is klant en heeft recht op betrokkenheid

### sociaal-technisch

- zo goed mogelijk ontwerp om gewenst verkeersgedrag te faciliteren
- verrijking van projecten, kwalitatiever maken en alle kansen benutten

# Wat is participatie in infrastructuurprojecten, voor AWW?

een proces

waarbij we als AWW in **dialog** gaan met de betrokkenen

en **samen** toewerken  
naar een **gedragen ontwerp**.

*Participatie vraagt ons om aandacht te besteden aan het proces of 'Hoe we naar een ontwerp oplossing toewerken'*



# Voor welke projecten?

## 1. CONTEXT

Welke **attractiepolen liggen er** in het projectgebied  
Welke **soort gebruikers** (bv. kwetsbare weggebruikers?)

Doorkruist de weg **een woonkern, dichtbebouwd gebied of groengebied?**

Zijn er **handelaars** gevestigd langsheen de weg?

**OMGEVINGS- EN STAKEHOLDERANALYSE → samen met gemeente!**



# N29 Schoonaerde (Diest)



# Voor welke projecten?

## 2. HISTORIEK

Wat is de  
**voorgeschiedenis**?

Is er **participatie** voorafgegaan  
aan dit project?

Welke **standpunten** leven er  
reeds bij de belanghebbenden  
in het gebied?

**OMGEVINGS- EN STAKEHOLDERANALYSE**  
→ **samen met gemeente!**

# Voor welke projecten?

## 3. PROJECTDOELSTELLINGEN

- verkeersveiligheid
- modal shift (aanleg fietspaden, OV...)
- doorstroming
- leefbaarheid
- duurzaamheid/klimaat
- ...

### Welke impact heeft het project?

Is het **huidige openbaar domein voldoende breed** om de herinrichting/ de werken uit te voeren?

Gaan er daardoor **publieke plekken verloren/komen er bij**?

### Samenwerking met de gemeente

Zijn er **kansen** in het gebied die samen uitgevoerd kunnen worden?

Wat is de **reikwijdte van een project**?

# Voor welke projecten?

## 3. PROJECTDOELSTELLINGEN

- verkeersveiligheid
- modal shift (aanleg fietspaden, OV...)
- doorstroming
- leefbaarheid
- duurzaamheid/klimaat
- ...

### Welke impact heeft het project?

Is het **huidige openbaar domein voldoende breed** om de herinrichting/ de werken uit te voeren?

Gaan er daardoor **publieke plekken verloren/komen er bij**?

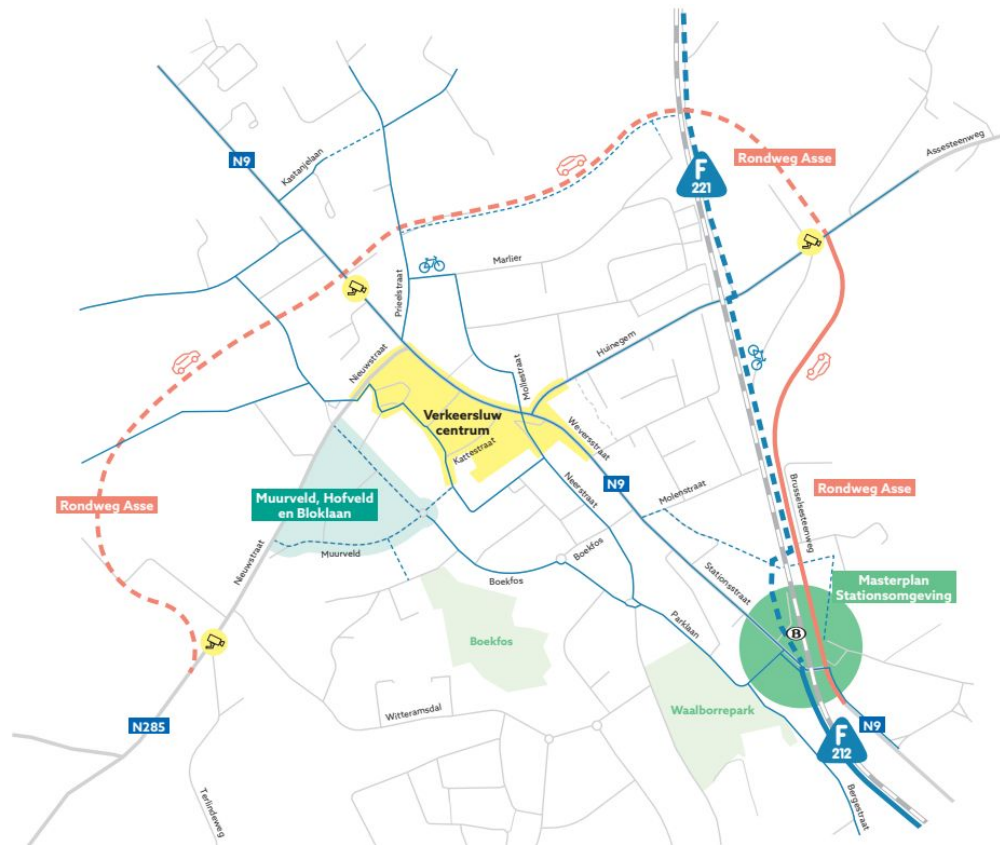
### Samenwerking met de gemeente

Zijn er **kansen** in het gebied die samen uitgevoerd kunnen worden?

Wat is de **reikwijdte van een**

Dit is een actieve beslissing, alsook de beslissing hier ja/nee participatie toe te laten

# Rondweg Asse



**Dag Jessica. Begrijp ik goed dat het jouw job is om naar de Assenaar te luisteren en in kaart te brengen wat hun noden zijn?**

**Jessica:** Die integrale aanpak waar Philip het over heeft, betekent dat we niet eenvoudigweg een mobiliteitsoplossing - bijvoorbeeld, een rondweg - bedenken voor een mobiliteitsprobleem. We draaien het om en werken vanuit de vraag 'Hoe kan deze rondweg een hefboom zijn voor de verbetering van de hele omgeving? Hoe kan dit project bijdragen tot een modal shift, de ontharding van de omgeving, kwalitatieve openbare ruimte voor de mensen van Asse?' Als participatiemanager werk ik laagdrempelige methodes uit, zodat de mensen uit Asse en de toekomstige gebruikers van de openbare ruimte kunnen meedenken over al die oplossingen.

**Jullie organiseren klankbordgroepen om met elkaar in gesprek te gaan. Maar er is ook een interactieve kaart. Kunnen jullie daar meer over vertellen?**

**Kristof:** Deze kaart verzamelt eigenlijk alles over het project. Je vindt er de ontwerpplannen van de rondweg terug, die zo goed als klaar zijn. Er staan ook projectzones op aangeduid die na de aanleg van de rondweg zullen veranderen. Bij die zones vind je meer informatie en vragen we de mensen om hun suggesties met ons te delen. Zie jij kansen voor je buurt voor meer groen, trage verbindingen of een ontmoetingsplek? Dan kan je je ideeën op de kaart kwijt.

## Interactieve kaart rondweg Asse

### Welkom op de interactieve kaart

Welkom op de interactieve kaart van de rondweg Asse. Hier kan je de kaart verkennen en vragen en suggesties achterlaten.

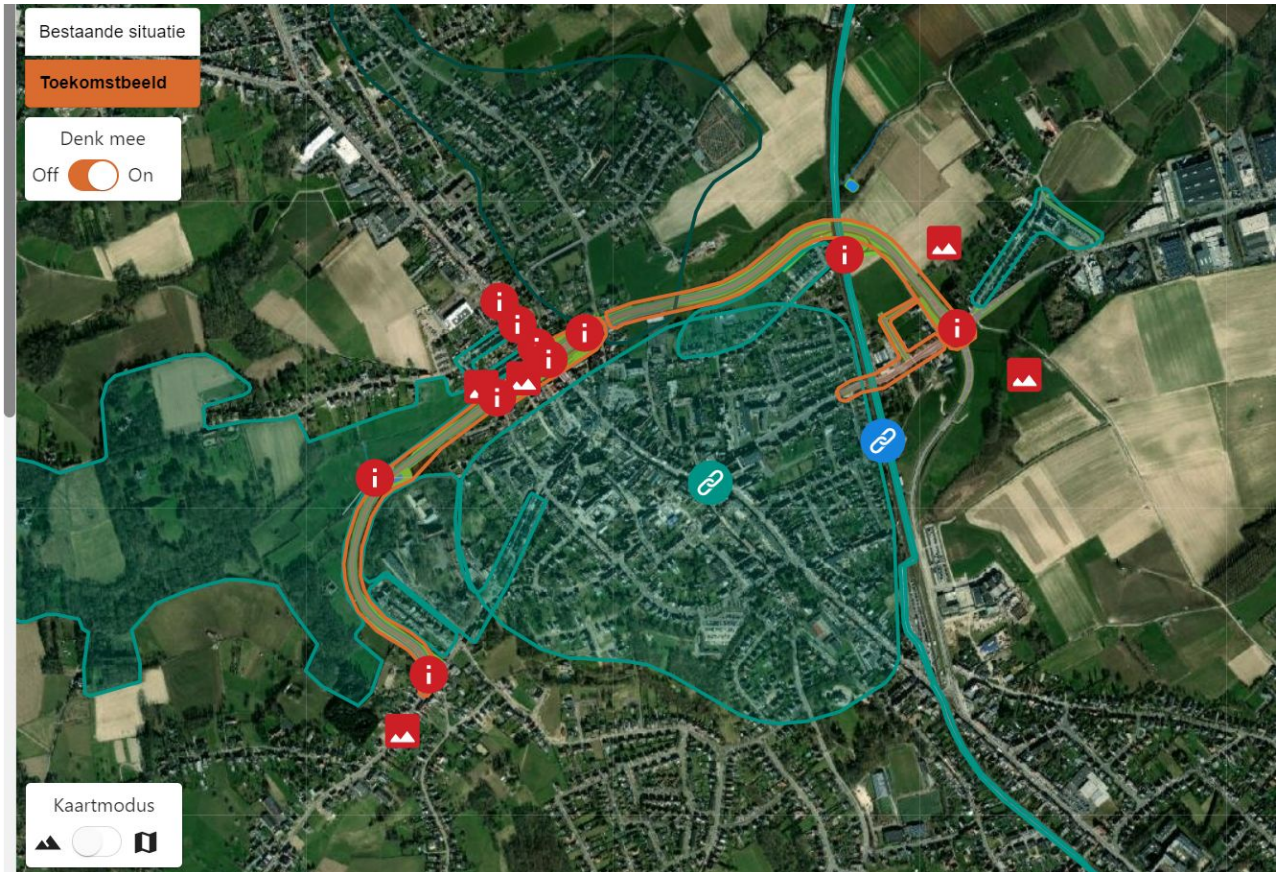
De kaart 'Bestaande situatie' toont de huidige situatie in Asse. De iconen geven over verschillende locaties informatie mee over welke met de rondweg zullen veranderen. Klik op de iconen voor informatie

Klik op de laag 'Toekomstbeeld' om te zien hoe Asse op de kruispunten, maar ook op andere plaatsen zal veranderen wanneer de rondweg is aangelegd.

### Denk mee!

Via de kaartlaag 'Toekomstbeeld' kan de 'Denk Mee'-module opgestart worden. Via de verschillende zones konden tot 11/07/2022 vragen en suggesties

X



# Wanneer?

“informele participatie”

“formele participatie”

Conceptontwerp

voorontwerp

detailontwerp

uitvoering

ontwerpprincipes

concepten uitwerken

definitief ontwerp

aanbesteding

draft concept

ontwerpkeuzes maken

→ **startnota**

→ **projectnota**

→ **omgevingsvergunning**

→ **start werken**

Participatie in ontwerpfase

Informereren richting uitvoering

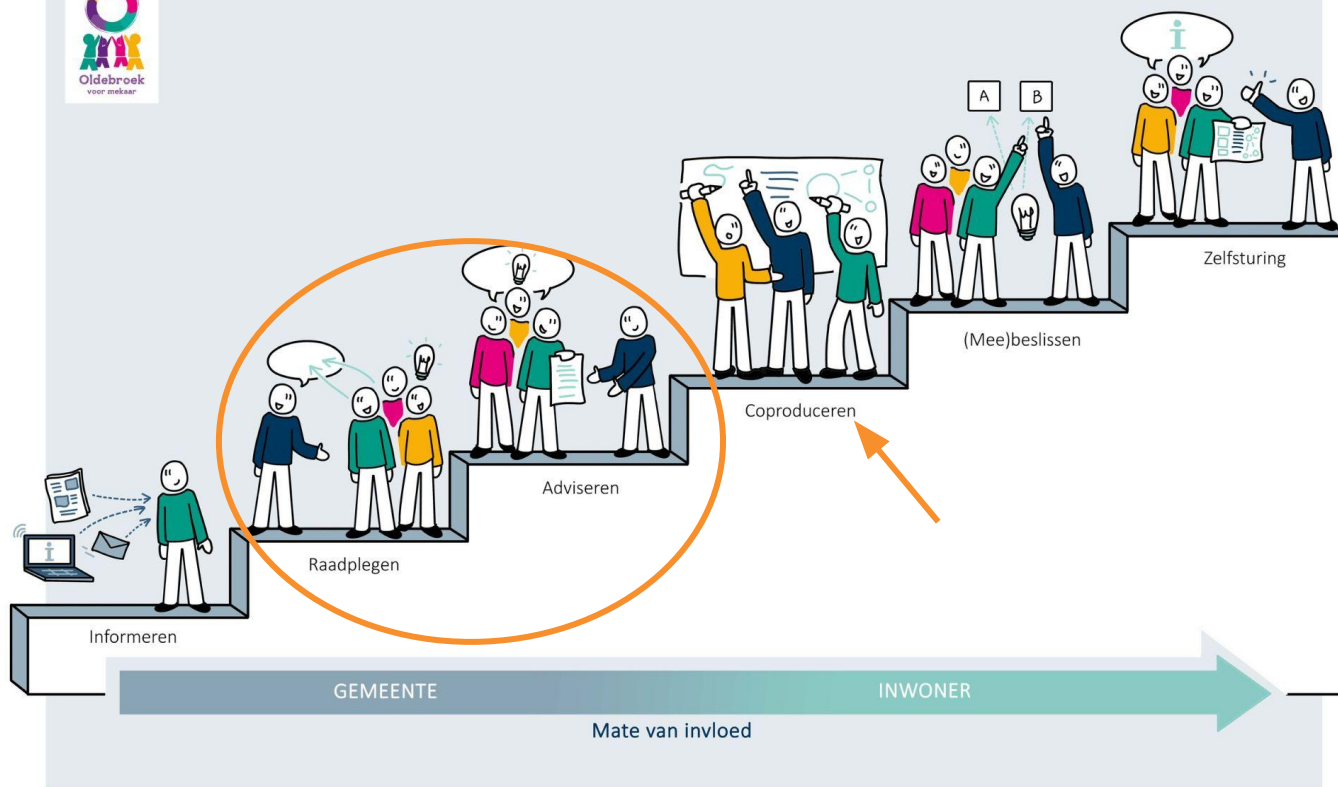
informatie verzamelen

informatie geven

# Participatiegraad

## Participatieladder

@bvbz.nl





# Kruispunt

## R71 x Elfde-linie, Hasselt

Voorbeeldtraject participatie



# Ruimtelijke context



## Belanghebbenden

### ▪ Noord

- mix van (watergebonden) bedrijvigheid, kleinhandel en kantoren
- Muziekodroom en PXL Music

### ▪ Zuid

- scholencampus
- Kapermolenpark en –zwembad
- Japanse tuin, Sport Vlaanderen en Park H als recreatieve attractiepolen
- studentenhuisvesting



# Info-en dialoogmarkt

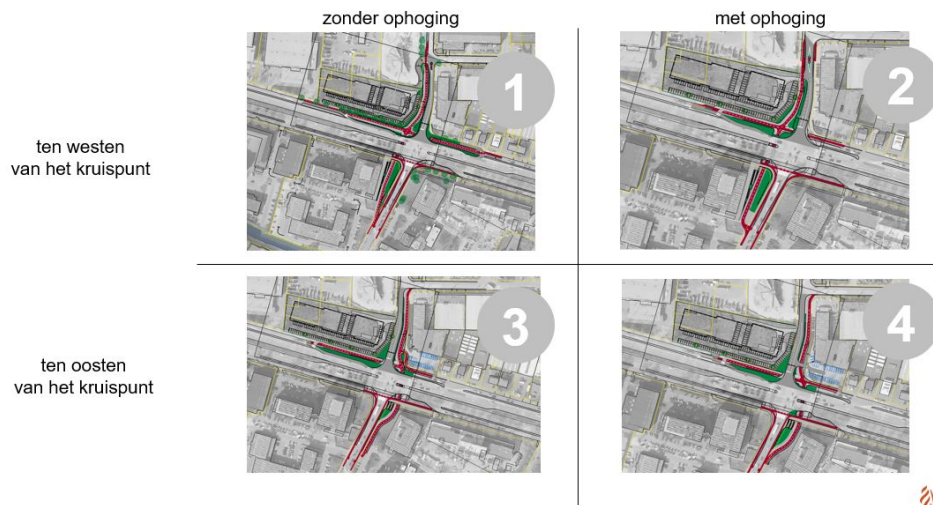
Syntesenota



Info -en dialoogmarkt

Resultaten bevraging

Varianten + voorkeursvariant



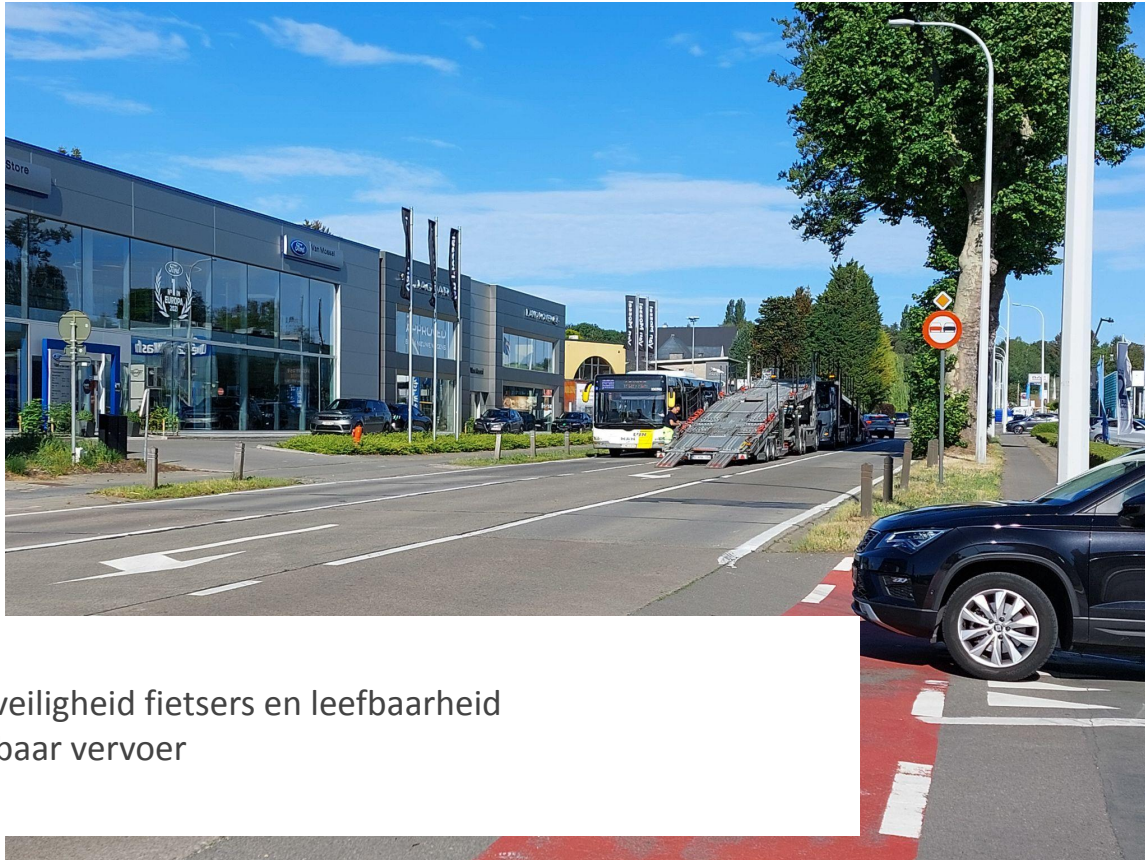
# N2 Brusselsesteenweg Herent

Voorbeeldtraject participatie

# Herinrichting Brusselsesteenweg Herent



# Herinrichting Brusselsesteenweg Herent



## Projectdoelstellingen:

- Verkeersveiligheid, veiligheid fietsers en leefbaarheid
- Doorstroming openbaar vervoer
- Bereikbaarheid



# Luisterdagen

gemeente

Voka/Unizo

provincie

handelsvereniging

stad

fietsersbond

brandweer

Trein-Tram-bus

politie

Buurtcomités en actiegroepen

De Lijn

Inspraakavond handelaars en ondernemers

UZ leuven

KBC

MOW - AWV -DWV

# Digitale bevraging

## Verbeterpunten

Het Agentschap Wegen en Verkeer wil de Brusselsesteenweg (N2) in Herent van het op- en afrittencomplex met de E314 tot het kruispunt met de Oikotenweg herinrichten. Het wegdek is in slechte staat en de riolering is aan vervanging toe.

Deze gelegenheid neemt AWV te baat om meteen ook de inrichting van de weg grondig aan te pakken.

- Verbeteren van de verkeersveiligheid en de levenskwaliteit;
- Blijven verzekeren van de bereikbaarheid van de aanwezige handelszaken en ondernemers langs de steenweg;
- Verbeteren van de fietsveiligheid en het fietscomfort;
- Verbeteren van de doorstroming en het gebruikskomfort van het openbaar vervoer.

## Jouw mening is belangrijk!

Voor de concepten uitgetekend worden, legt het Agentschap Wegen en Verkeer het oor te luisteren bij de bevolking.

Wat vind jij als bewoner, bezoeker, bedrijf of passant van de Brusselsesteenweg in Herent? Hoe gebruik je de steenweg nu? En wat moet er volgens jou aan veranderen?

**Laat het ons tussen 15 juni en 5 juli 2022 weten via de digitale bevraging.**

De enquête is eenvoudig in te vullen en vraagt maximum 10 minuten van je tijd. We polsen naar **jouw ideeën, wensen en voorkeuren** voor de toekomstige inrichting van de weg.

## Hoe deelnemen?



Scan de QR-code of surf naar [www.wegenenverkeer.be/N2-Herent](http://www.wegenenverkeer.be/N2-Herent)

Klik op 'doe mee'.  
Zo kom je op de startpagina van de bevraging.

## De bevraging is anoniem.

De antwoorden worden verwerkt door een communicatiebureau met ervaring in burgerparticipatie, in opdracht van AWV.

Na 5 juli 2022 verloten we 4 duottickets voor de film onder de deelnemers die de enquête volledig invulden. Dus wie weet, ben jij een van de gelukkigen!

Als je in aanmerking wil komen voor een prijs, vul je op het einde van de vragenlijst je mailadres in. Jouw antwoorden worden niet aan je mailadres gekoppeld. Je privacy is dus gegarandeerd.

## Meer informatie?

Op [wegenenverkeer.be/N2-Herent](http://wegenenverkeer.be/N2-Herent) vind je alle nuttige info over de studie voor de herinrichting van de Brusselsesteenweg in Herent.

Wil je in de toekomst automatisch informatie in jouw mailbox over het project ontvangen? Abonneer je dan zeker via de inschrijfkноп op onze digitale nieuwsbrief.

**Wat vind jij belangrijk voor de herinrichting van de Brusselsesteenweg (N2) in Herent van het op- en afrittencomplex met de E314 tot het kruispunt met de Oikotenweg?**

**Laat van je horen en maak kans op een prijs!**

Doe tussen 15 juni en 5 juli 2022 mee aan de digitale bevraging van het Agentschap Wegen en Verkeer!



# Open ontwerpweek (op locatie)

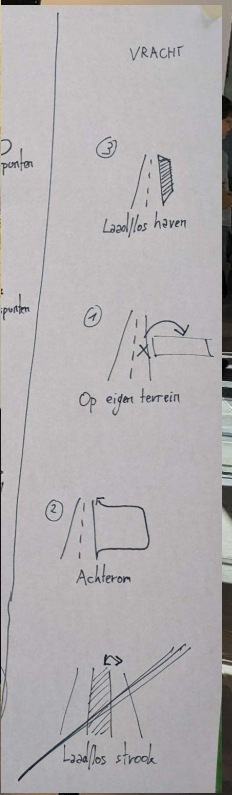
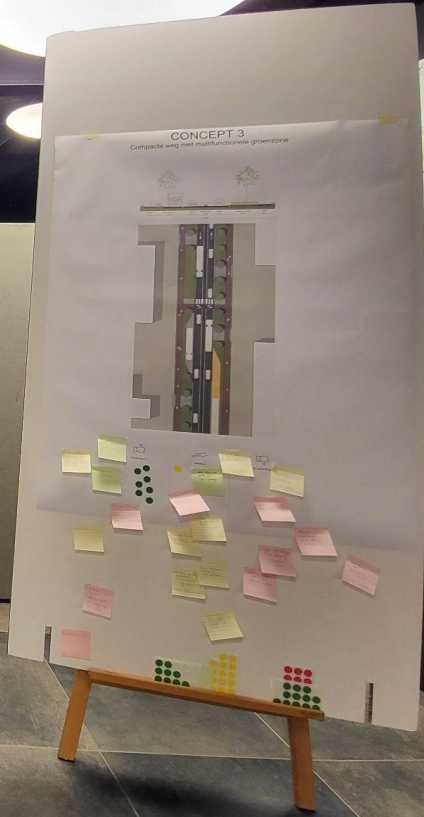
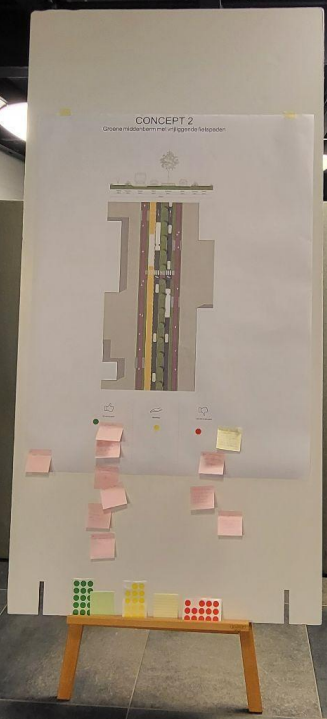
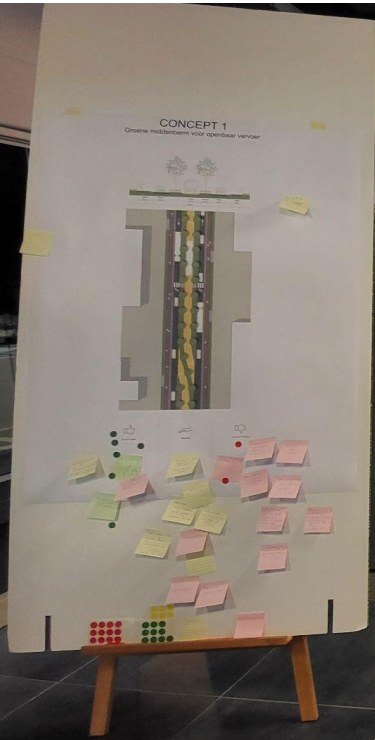


Procesfase: Input vanuit de bevraging van belanghebbenden vertalen naar het ontwerp  
Studiebureau werkt op locatie:

- ontwerpers ervaren de steenweg zelf
- reacties tijdens dagelijkse inloopmomenten (vertrouwen, transparantie, feedback)



# Toonmoment aan het einde van de open ontwerpweek



# In gesprek

## Stellingen

polsen naar jullie ervaringen

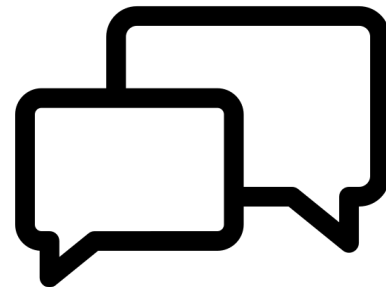
polsen naar verwachtingen van de samenwerking

- waar zien jullie kansen?

### Hoe?

2 stellingen behandelen in kleine groepjes

korte terugkoppeling



*“Je kan alleen maar participatie inrichten als je effectief tegemoet kan komen aan de vragen van burgers.”*

*“Projecten van AWW waar participatie voor wordt georganiseerd zijn een kans voor ons als gemeente/stad om de mening van de burger te horen en de leefbaarheid te verhogen.”*

*“Niet alle onderwerpen lenen zich voor participatie. Bloemperkjes en pleintjes zijn participatieonderwerpen; parkeerplaatsen, circulatie en hoe de modal shift te realiseren zijn dat niet.”*

Welke ervaring heb jij in jouw gemeente/stad en welke ambities zijn er?

# Meer weten?

**Neem contact met me op**

**Jessica Schoffelen**

Participatiemanager Wegen Vlaams-Brabant en Limburg

[jessica.schoffelen@mow.vlaanderen.be](mailto:jessica.schoffelen@mow.vlaanderen.be)

0477/986691