

# PARTICIPATIE BIJ INFRASTRUCTUURPROJECTEN



*“Waarom zou ik moeten luisteren naar 6,7 miljoen ‘verkeerskundigen’?”*

Elke De Beukelaer

Participatiemanager Wegen Antwerpen

[wegenenverkeer.be](http://wegenenverkeer.be)



Vlaanderen  
is wegen en verkeer

# Wat?

## Participatie is voor AWV

een **proces**

waarbij we als AWV **in dialoog gaan**  
met de betrokkenen

en **samen toewerken**  
naar een **gedragen ontwerp**



Waarom?



# Waarom?

BEST MOGELIJKE OPLOSSING

aanvullende  
expertise



# Welke projecten?

## CONTEXT

Welke **attractiepolen liggen er** in het projectgebied → veel bezoekers aantrekken.  
**Welke soort gebruikers** (bv. kwetsbare weggebruikers?)

Doorkruist de weg **een woonkern, dichtbebouwd gebied of groengebied?**

Zijn er **handelaars** gevestigd langsheen de weg?

**OMGEVINGS- EN STAKEHOLDERANALYSE**  
→ **samen met gemeente!**

# Welke projecten?

## HISTORIEK

- Wat is de **voorgeschiedenis**?
- Is er een **participatietraject** voorafgegaan aan dit projectidee?
- Welke **standpunten** leven er reeds bij de belanghebbenden in het gebied?

## OMGEVINGS- EN STAKEHOLDERANALYSE

→ samen met gemeente!

# Welke projecten?

## PROJECTDOELSTELLINGEN

- verkeersveiligheid
- modal shift (aanleg fietspaden, OV...)
- doorstroming
- leefbaarheid
- duurzaamheid/klimaat
- ...

Welke **impact** heeft het project?

Zijn er kansen in  
het gebied die we  
samen kunnen  
uitvoeren?

Is het huidige openbaar  
domein (on)voldoende  
breed om de  
herinrichting/ de werken  
uit te voeren?

Gaan er publieke  
plekken verloren/  
komen er bij?

**SAMEN MET GEMEENTE**

# Wanneer?

“informele participatie”

“formele participatie”

Conceptontwerp

voorontwerp

detailontwerp

uitvoering

ontwerpprincipes

concepten uitwerken

definitief ontwerp

aanbesteding

draft concept

ontwerpkeuzes maken

→ **startnota**

→ **projectnota**

→ **omgevingsvergunning**

→ **start werken**

Participatie in ontwerpfase

Informeren richting uitvoering

informatie verzamelen

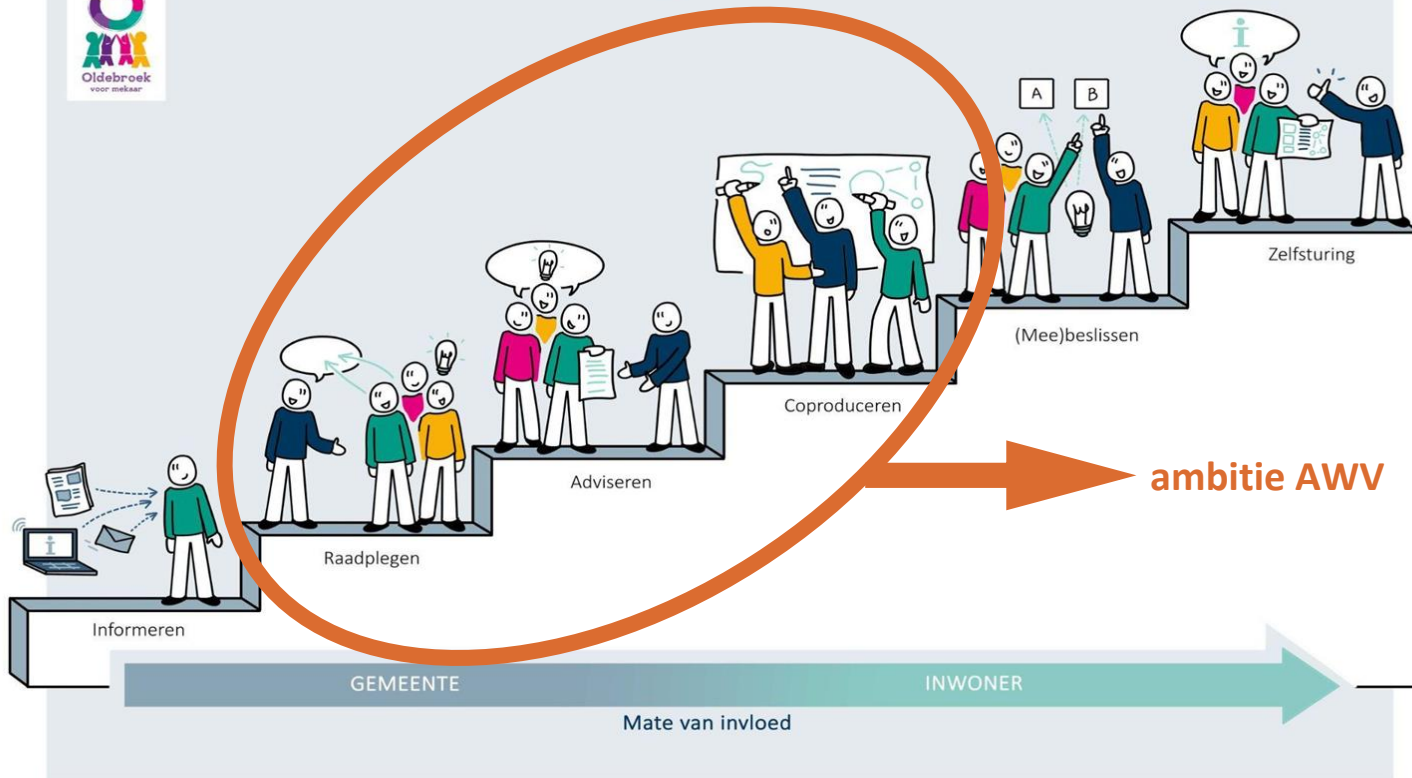
informatie geven



# Hoe?

©bvbz.nl

## Participatieladder





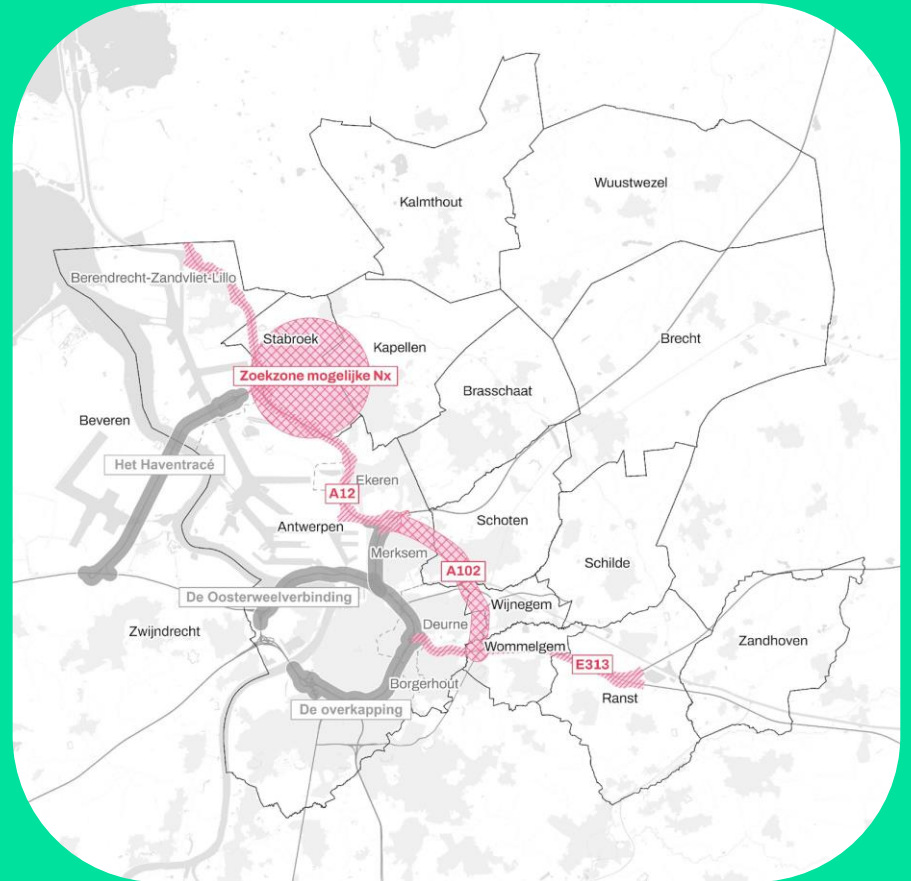
# De Nieuwe Rand Een ambitieus participatieproject



# De Nieuwe Rand in 3 slides

# De Nieuwe Rand

- De A12-Noord en een mogelijk nieuwe weg (Nx)
- Een nieuwe ondergrondse verbindingsweg (A102) tussen de E313 in Wommelgem en de knoop A12/E19
- De E313 tussen Ranst en de Antwerpse Ring



# Ambities voor De Nieuwe Rand



leefkwaliteit



klimaatvriendelijkheid



duurzame mobiliteit

# Een complex project

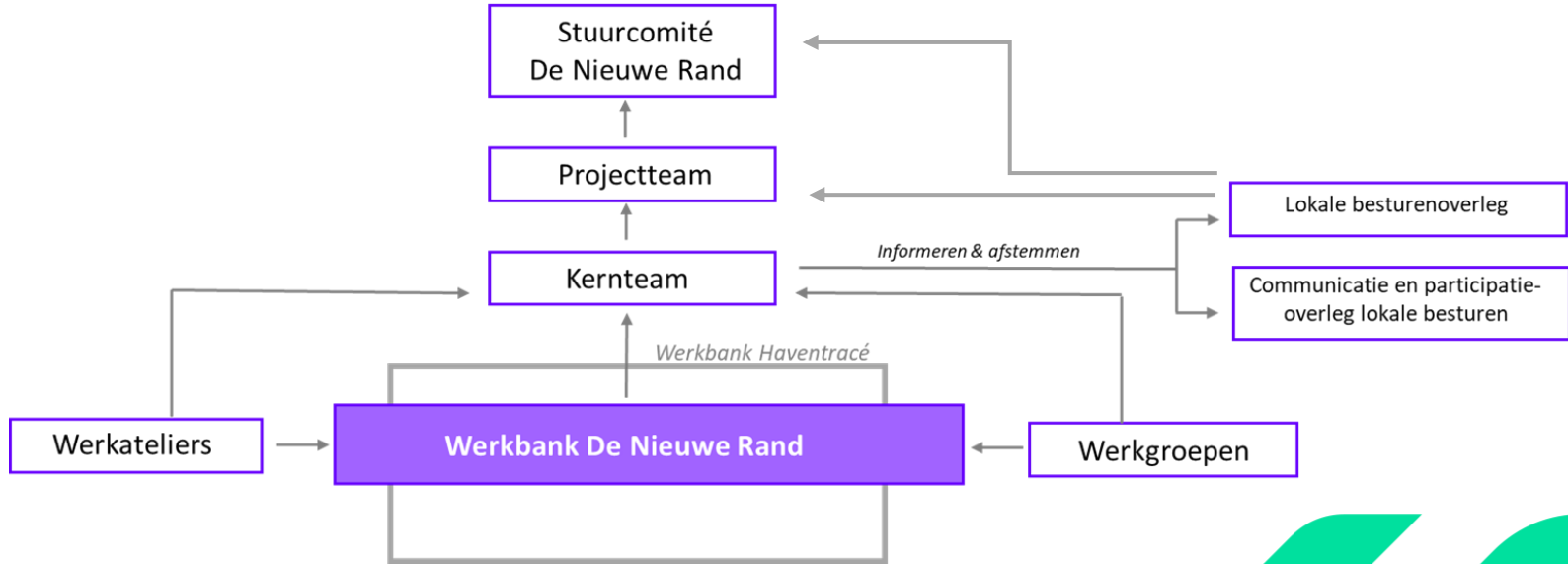
- Vandaag in de onderzoeksfase
- Eerste beslissing voorkeursalternatief: voorjaar 2024





# Participatie binnen De Nieuwe Rand

# Governance structuur en participatie

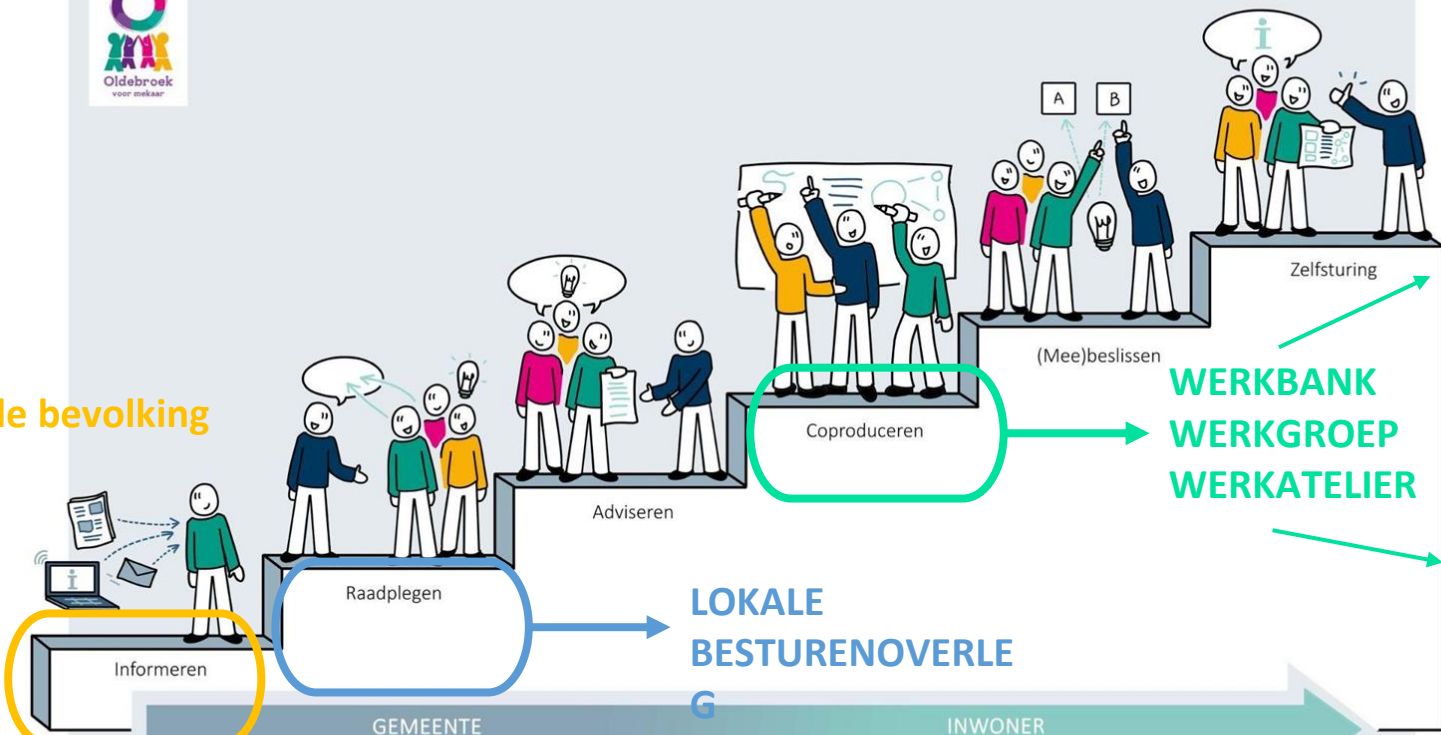




# Participatieladder



brede bevolking



GEMEENTE

LOKALE BESTURENOVERLE

INWONER

Mate van invloed

geëngageerde burgers, besturen, overheden, verenigingen, bedrijven....

bewoners, werknemers, verenigingen

INFOMARKTEN



# Werkbanken

-  geëngageerde burgers, verenigingen, bedrijven, besturen, overheden,...
-  coproduceren
- Inhoudelijk overleg en discussie
- Samen komen tot gedeelde oplossingen en keuzes over de aanpak van het onderzoek en de scenario's




# Werkgroepen

-  Werkbankleden, experts, overheden
-  coproduceren
- Focus: specifiek thema
  - strategisch verkeersmodel
  - Citizen Science
  - Koolstofbalans
  - Klimaatgordel
  - lucht en geluid
  - ...



# Werkateliers

-  bewoners en vertegenwoordigers van lokale organisaties
-  coproduceren
- Focus: ruimtelijk mee verkennen wat de kansen en valkuilen zijn van bepaalde scenario's in een bepaald gebied. Wat zijn de randvoorwaarden, de aandachtspunten en de mogelijke opportuniteiten?
- Input voor een workshopweek & nadien terugkoppeling



# Voordelen participatie en co-creatie

Nieuwe en andere inzichten

vraagt tijd, maar levert nadien  
ook mogelijks tijdswinst

meer draagvlak

Maakt de organisatie klantgerichter

verhoogt slaagkans

verhoogt motivatie

geeft vertrouwen

meer inzicht in het proces (waarom heeft het tijd nodig?)

# Voorwaarden participatie en co-creatie

engagement

flexibiliteit

vertrouwelijke omgeving

mandaat geven aan participanten

open en transparant proces

# In gesprek

## Stellingen

### Doel?

- polsen naar jullie ervaringen
  - polsen naar verwachtingen van de samenwerking met AWW
- waar zien jullie kansen?



### Hoe?

- ❖ 2 stellingen behandelen in kleine groepjes
- ❖ korte terugkoppeling

# Meer weten?

## Neem contact met me op

**Elke De Beukelaer**

Participatiemanager Wegen Antwerpen

[elke.debeukelaer@mow.vlaanderen.be](mailto:elke.debeukelaer@mow.vlaanderen.be)

## Meer info over De Nieuwe Rand?

<https://www.denieuwerand.be/>

**Projectmanager Annelies De Ridder**

[annelies.deridder@mow.vlaanderen.be](mailto:annelies.deridder@mow.vlaanderen.be)

### Bronnen

pictogrammen van [Noun Project](#)

Participatieladder van Gemeente Oldebroek