

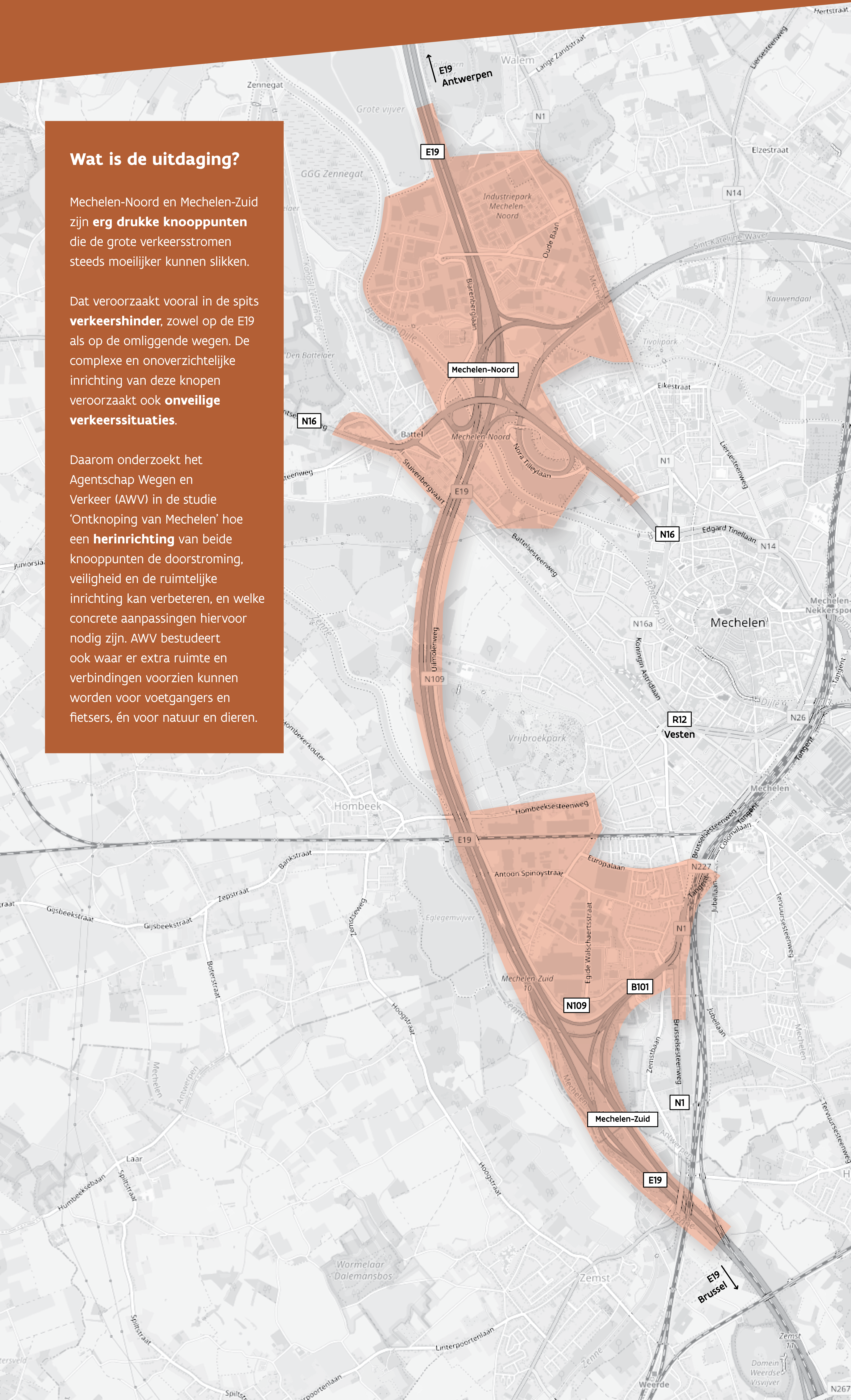
Over de Ontknoping van Mechelen

Wat is de uitdaging?

Mechelen-Noord en Mechelen-Zuid zijn **erg drukke knooppunten** die de grote verkeersstromen steeds moeilijker kunnen slikken.

Dat veroorzaakt vooral in de spits **verkeershinder**, zowel op de E19 als op de omliggende wegen. De complexe en onoverzichtelijke inrichting van deze knopen veroorzaakt ook **onveilige verkeerssituaties**.

Daarom onderzoekt het Agentschap Wegen en Verkeer (AWV) in de studie 'Ontknoping van Mechelen' hoe een **herinrichting** van beide knooppunten de doorstroming, veiligheid en de ruimtelijke inrichting kan verbeteren, en welke concrete aanpassingen hiervoor nodig zijn. AWV bestudeert ook waar er extra ruimte en verbindingen voorzien kunnen worden voor voetgangers en fietsers, én voor natuur en dieren.



Wat willen we bereiken?

De Ontknoping van Mechelen heeft twee grote ambities:



↑ Op- en afrittencomplex Mechelen Noord
– Bestaande toestand



↑ Op- en afrittencomplex Mechelen Noord
– Toekomstbeeld

Duurzame Mobiliteit

We willen:

- de regio goed en vlot ontsluiten
- het verkeer veiliger maken
- sluipverkeer in de woonkernen ontmoedigen
- extra verbindingen voor fietsers en voetgangers aanleggen
- het openbaar vervoer beter laten doorstromen
- bedrijven en werknemers stimuleren om zich duurzaam te verplaatsen



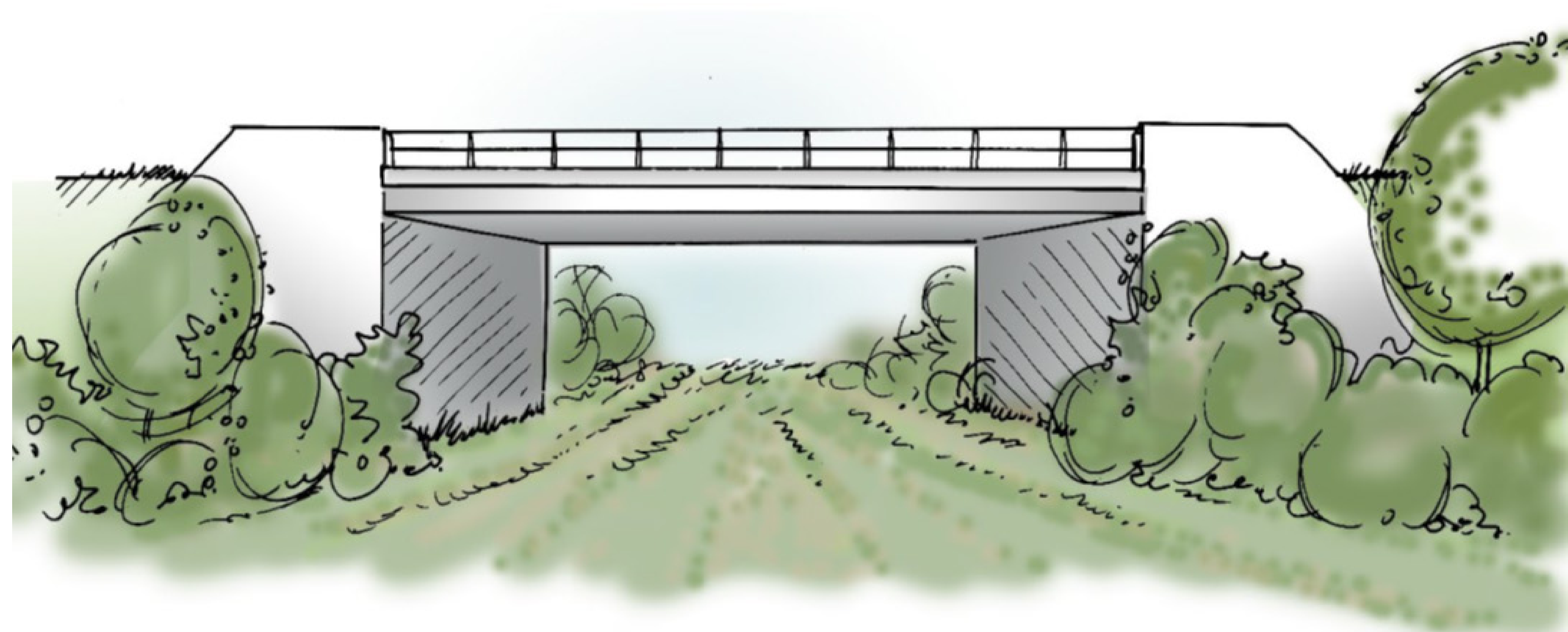
↑ Aansluiting op R6 – Bestaande toestand

Aansluiting op R6 – Toekomstbeeld ↓

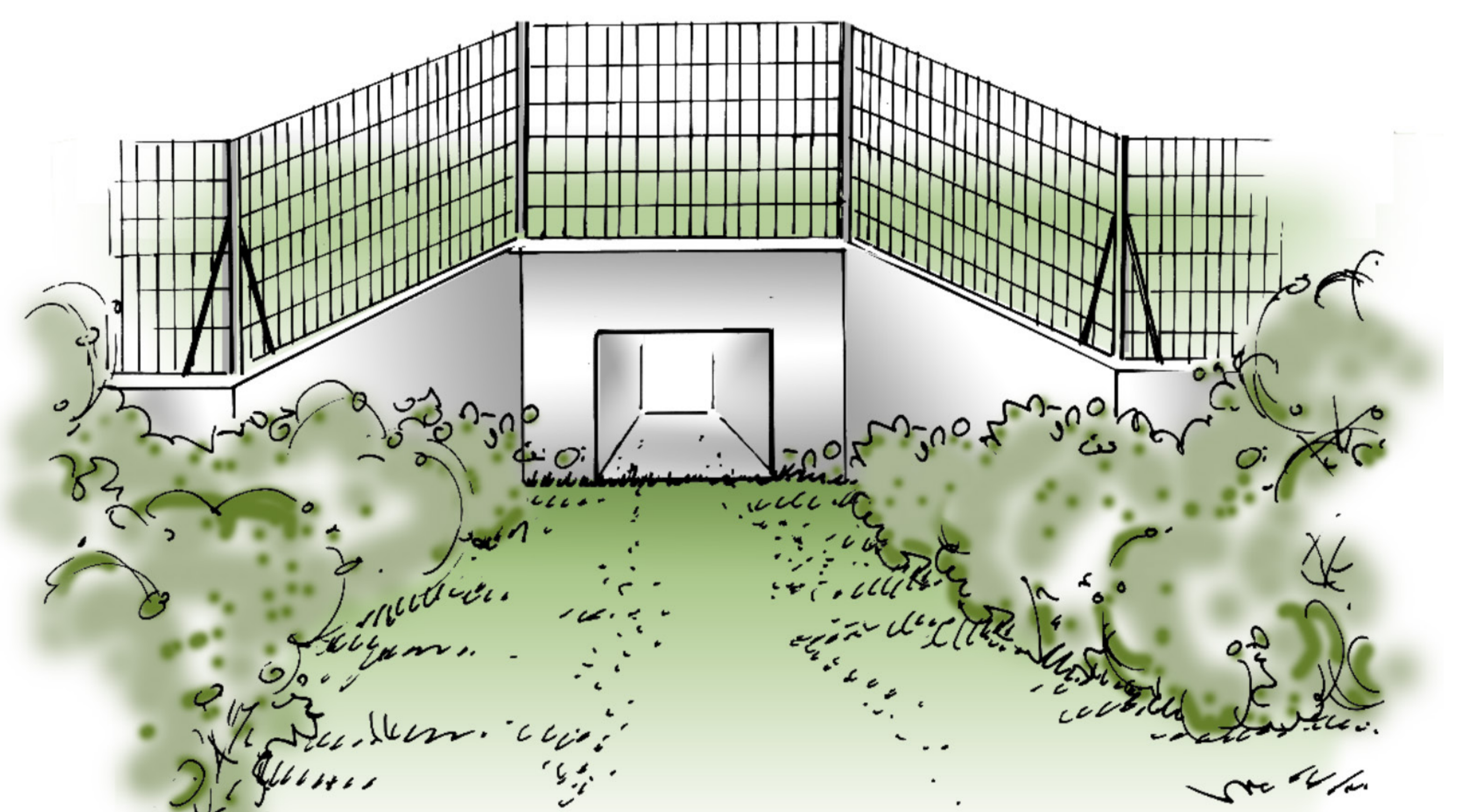
We willen:

- groengebieden terug verbinden
- water een volwaardige plek geven
- de leefkwaliteit van omwonenden verbeteren
- de impact van infrastructuur op open ruimte beperken

Duurzame open ruimte



↑ Schematische weergave van een faunatunnel
bron: leidraad faunavoorzieningen bij infrastructuur mppo



↑ Schematische weergave van een kleine faunatunnel
bron: leidraad faunavoorzieningen bij infrastructuur mppo



Wat is onze aanpak?

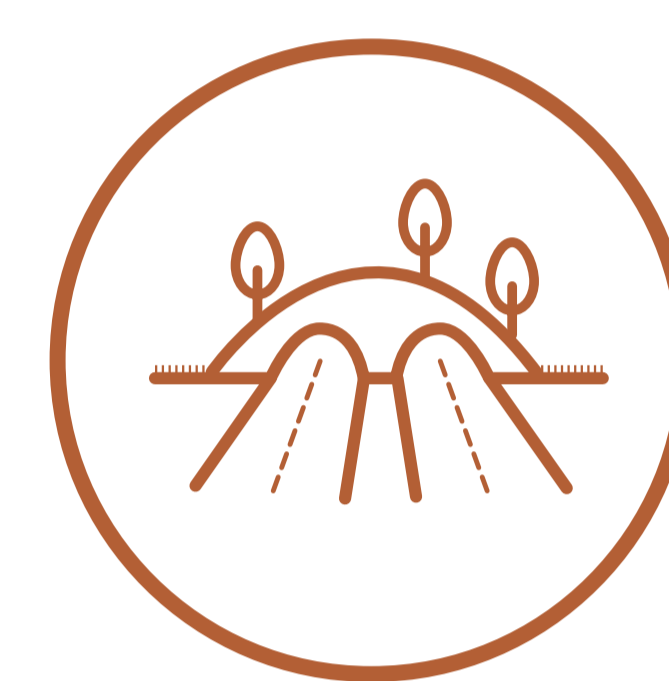
Vanaf nul, maar niet helemaal

De voorbije jaren werden studies uitgevoerd. Het resultaat ervan is een verbeterd concept voor de Ontknooping van Mechelen. Dat concept bepaalt in grote lijnen welke aanpassingen nodig zijn om de doelstellingen voor Mechelen-Noord, de Uilmolenweg, Mechelen-Zuid en B101 te bereiken.

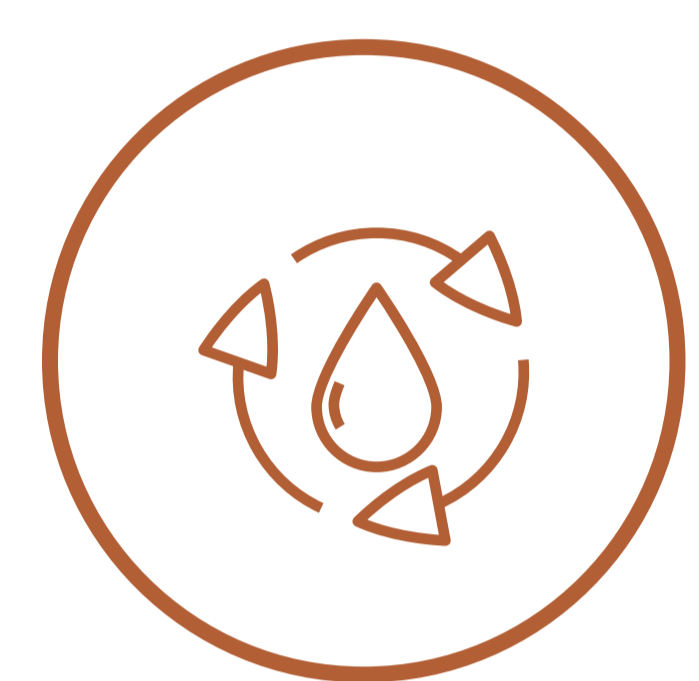
We zoeken naar hefboomen die voor maatschappelijke meerwaarde zorgen op vlak van:



inpassing van de infrastructuur in het landschap



verbindingen voor natuur en dieren



waterhuishouding



verbindingen voor fietsers en voetgangers



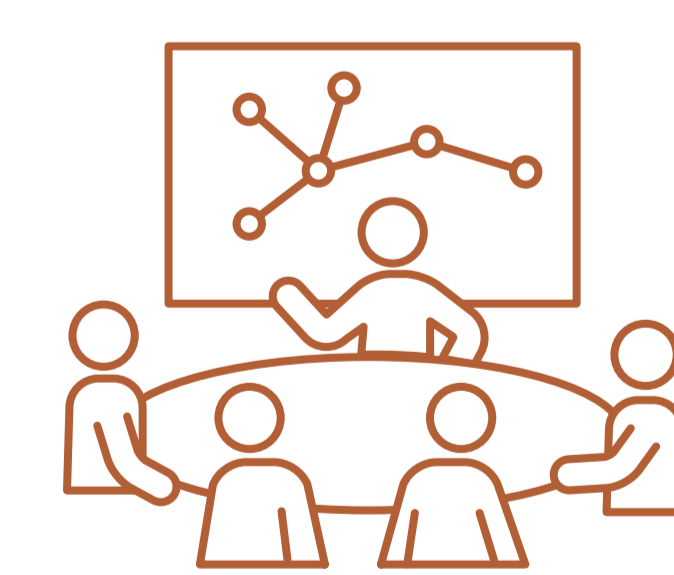
(verkeers) leefbaarheid in de woonkernen



Vanuit verschillende invalshoeken

We kijken naar de verschillende uitdagingen in de regio en werken aan een toekomstbestendig ontwerp met ruimte voor:

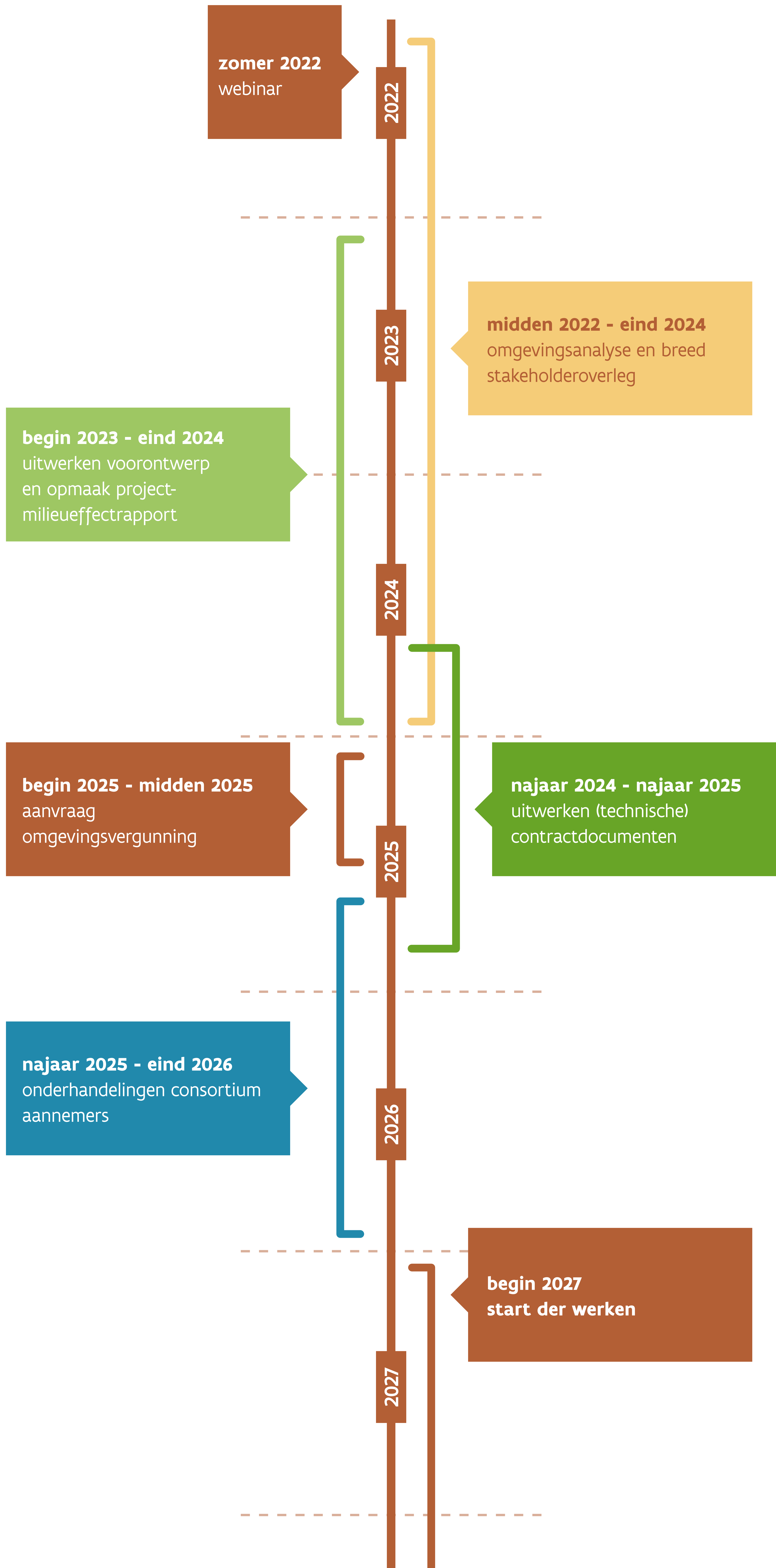
- mobiliteit
- infrastructuur
- wonen
- economie
- ontspanning
- kwalitatieve open ruimte
- natuur en bebossing



Samen met belanghebbenden

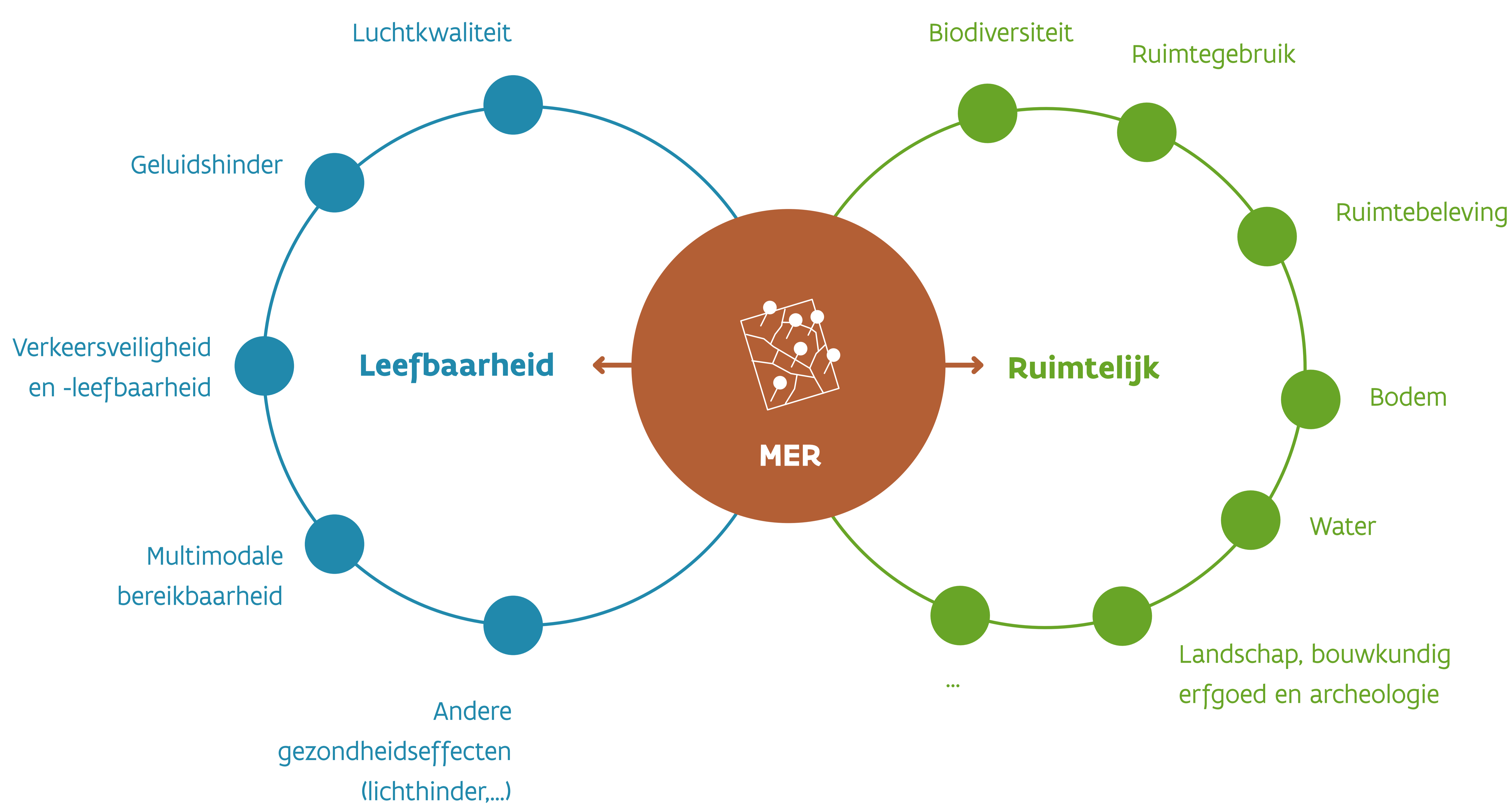
Door de expertise van het studieteam te koppelen aan de (terreinkennis van belanghebbenden uit de streek, komen we tot de beste oplossingen. Zij kennen de regio immers als geen ander. Zo krijgen we zicht op de verschillende noden, wensen en bezorgdheden.

Tijdlijn

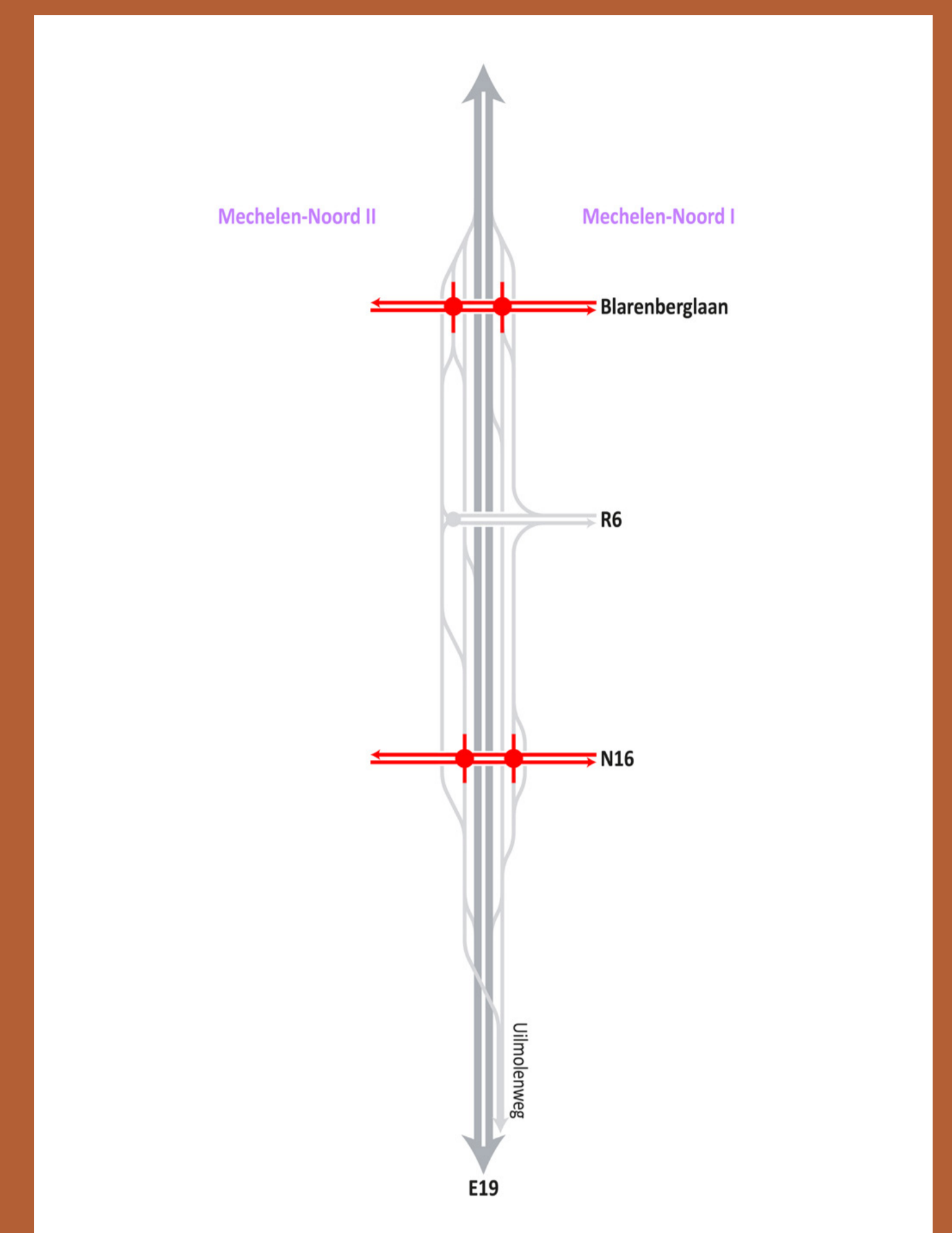
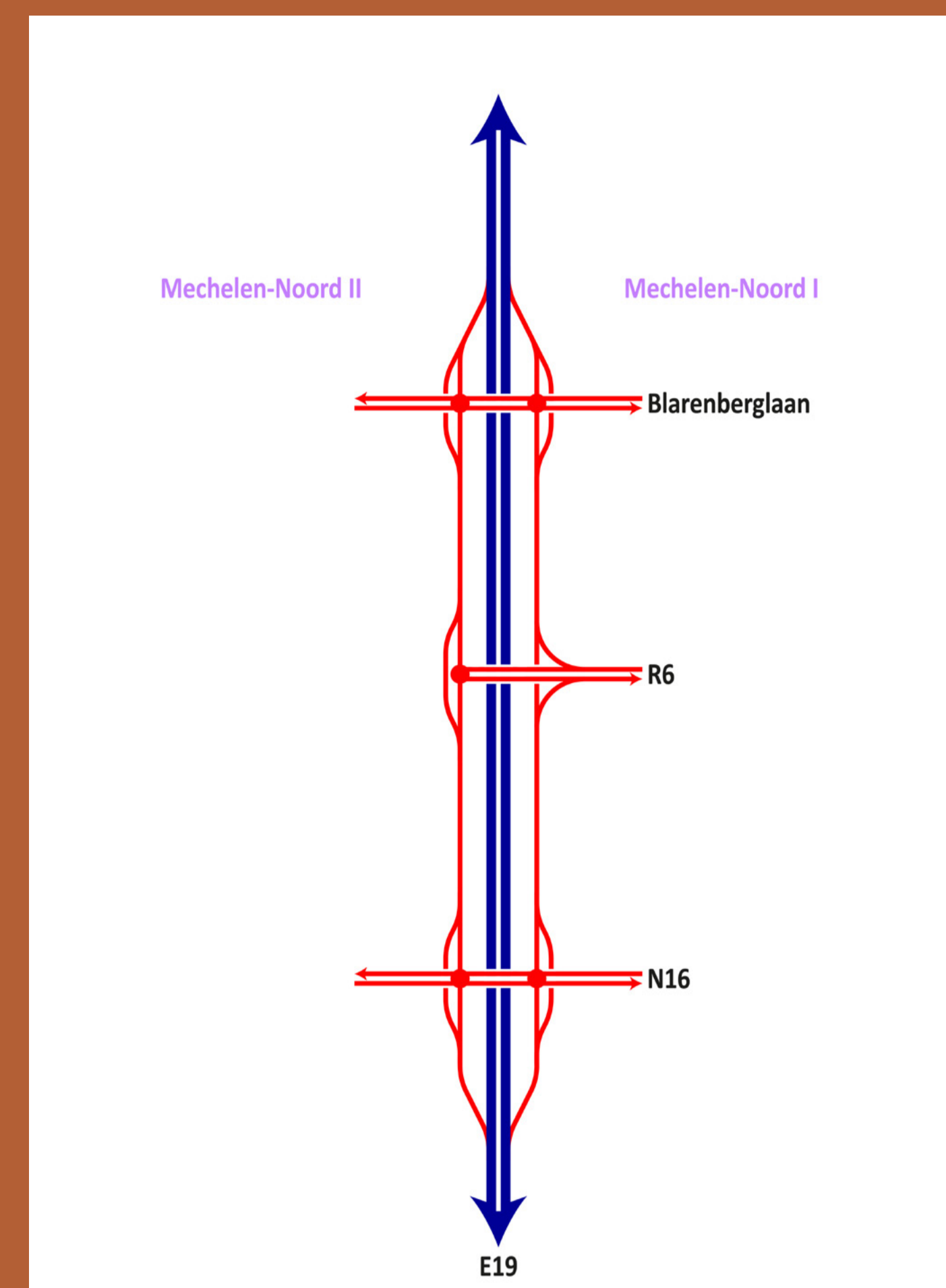
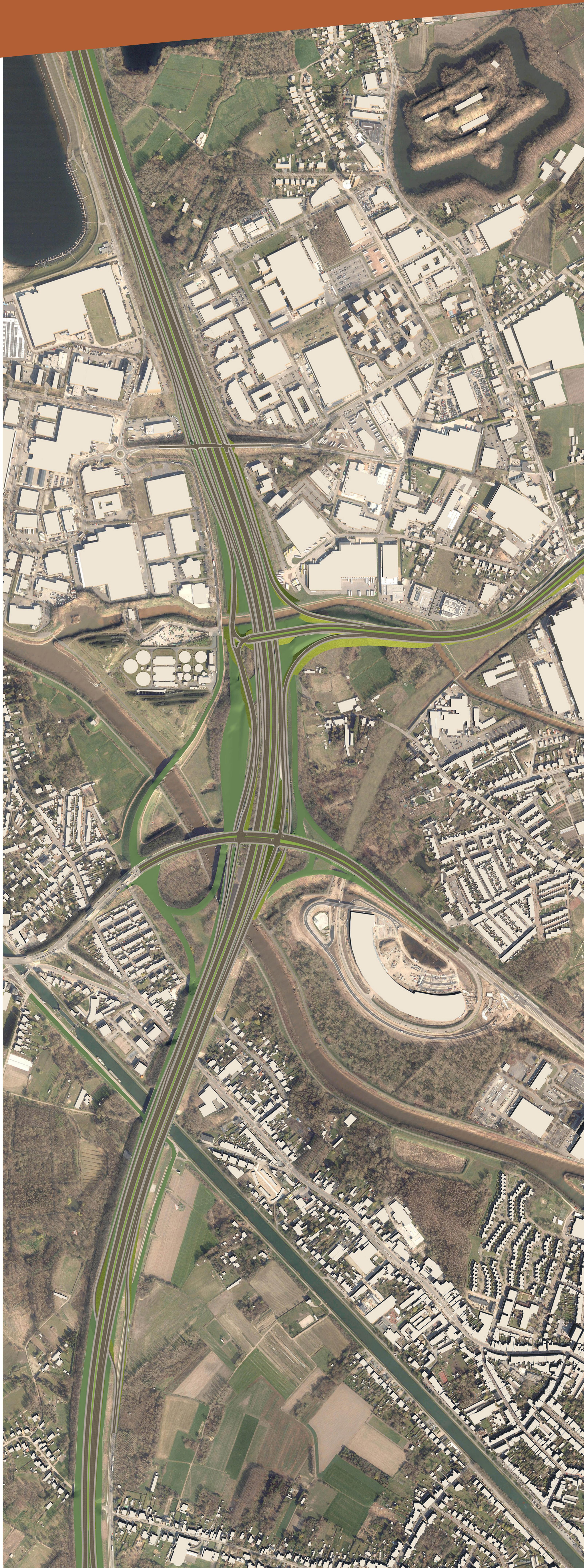


Wat is een milieueffectrapport?

In een milieueffectrapport (MER) wordt een beoordeling gemaakt van de mogelijke gevolgen van bepaalde activiteiten of ingrepen op mens en milieu. We bestuderen onderstaande effecten:



Aan welke verkeersoplossing denken we?



Knooppunt Mechelen-Noord

We maken gebruik van parallelwegen om de achtereenvolgende op- en afritten te herorganiseren. Dat zorgt voor een kleinere kans op sluisverkeer op de wegen tussen de E19 en de vesten.

Om de industrieterreinen Mechelen-Noord I en II te ontsluiten voorzien we een bijkomend Hollands complex aan de Blarenberglaan.

De herinrichting laat ons toe om de ruimteverslindende lussen aan Mechelen-Noord te vervangen door compactere op- en afritten. Dat zorgt voor meer open ruimte voor natuur en dieren en voor meer capaciteit voor fietsers, voetgangers en openbaar vervoer.



De Uilmolenweg

We trekken de Uilmolenweg door tot aan het knooppunt Mechelen-Noord. Hierdoor moet het verkeer niet meer door de woonkern van Battel. Er komen gescheiden fietspaden en we maken de bedrijventerreinen beter bereikbaar. We willen het vrachtverkeer zo veel mogelijk weghouden uit de woonwijken.

E19

Op de brede middenberm van de E19 werd eind jaren 1990 het Witte Kinderbos geplant. Die groenstrook is niet toegankelijk en heeft weinig ecologische waarde. Daarom leggen we een nieuw ecologisch waardevoller Witte Kinderbos aan in de buurt. Daardoor kunnen we de middenberm op de E19 versmallen en zo winnen we plek om de extra parallelwegen op de bestaande rijstroken van de E19 aan te leggen. We hoeven geen nieuwe open ruimte aan te snijden.

Knooppunt Mechelen-Zuid

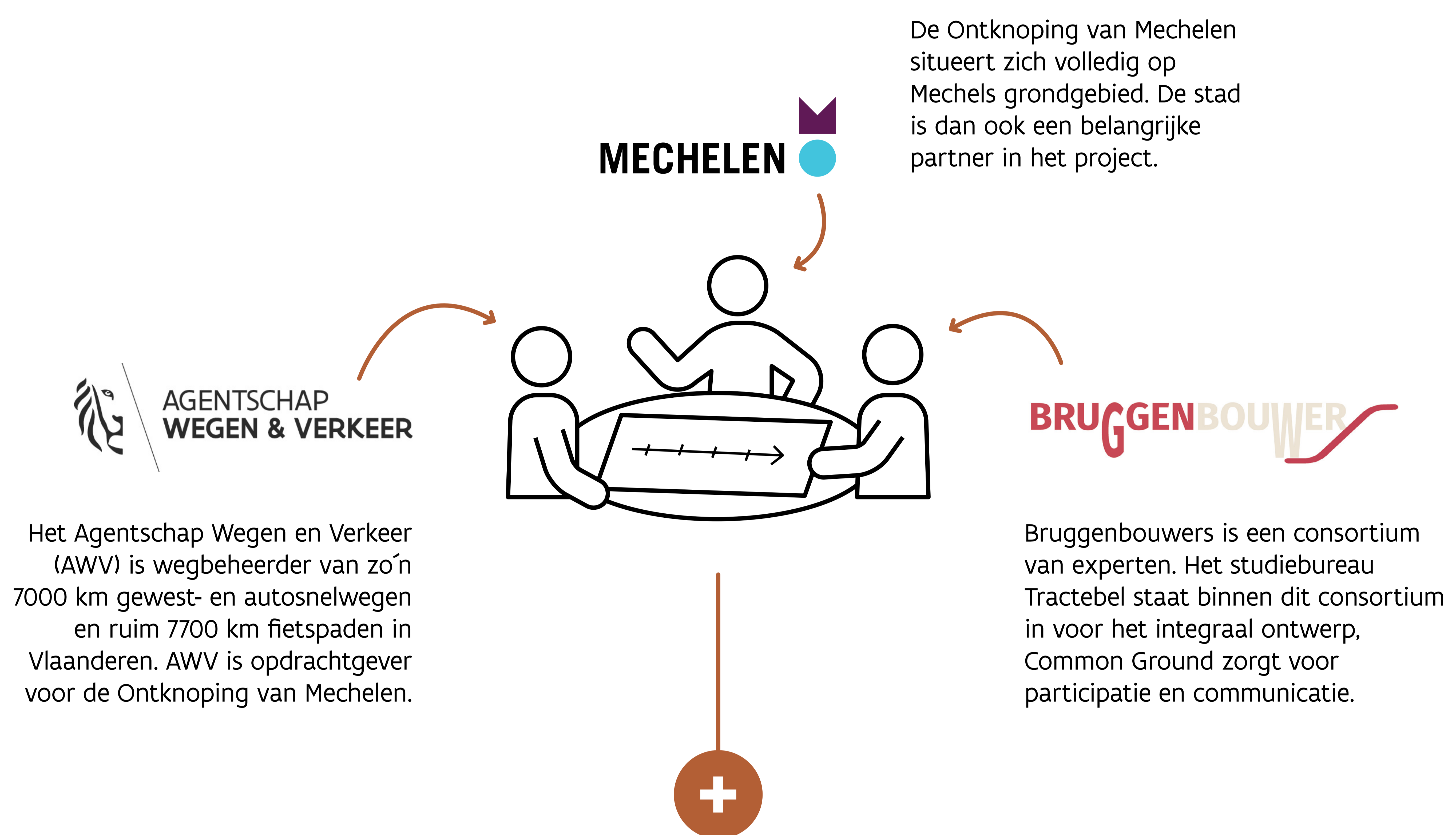
We vormen de B101 om tot een multimodale stadsboulevard. De rotonde wordt omgevormd tot een kruispunt met verkeerslichten. Ook de aansluiting van de B101 op de Brusselsesteenweg wordt een lichtengeregeld kruispunt. Voor fietsers en voetgangers zoeken we naar conflictvrije oversteken. Zo komen ze niet in conflict met gemotoriseerd verkeer.



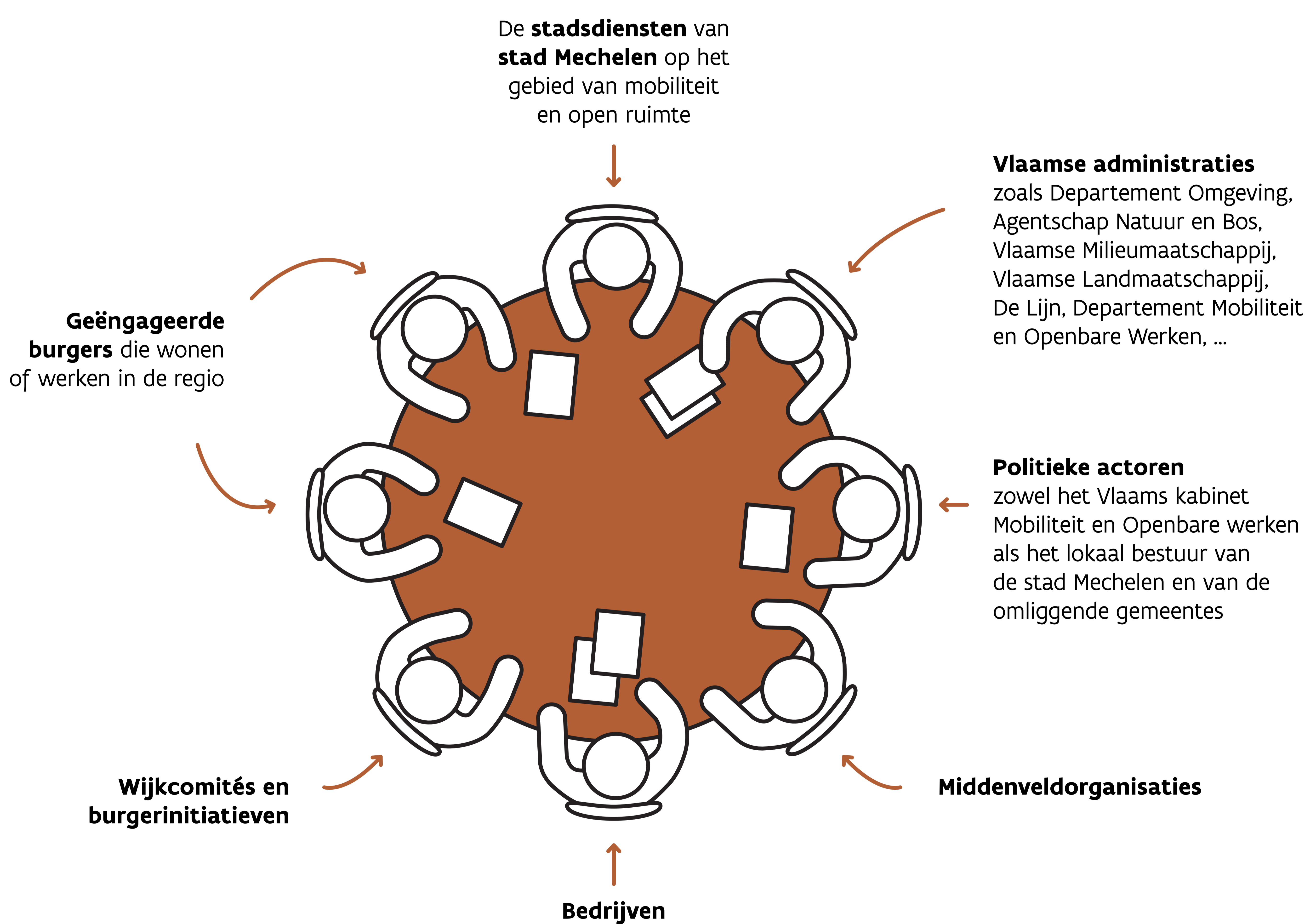
bekijk meer
info op de
tafels

Wie werkt mee aan de Ontknoping van Mechelen?

Partners



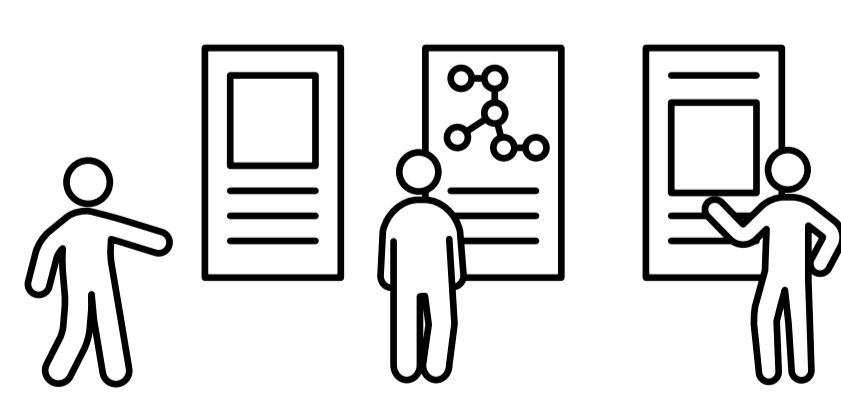
Samen met verschillende belanghebbenden



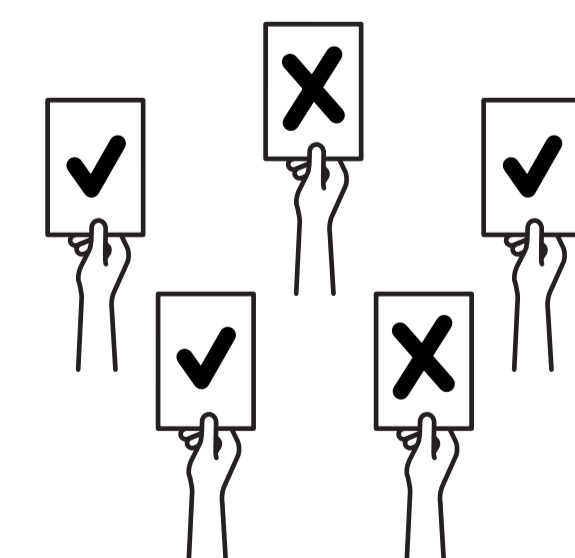
Waarom is die samenwerking zo belangrijk?



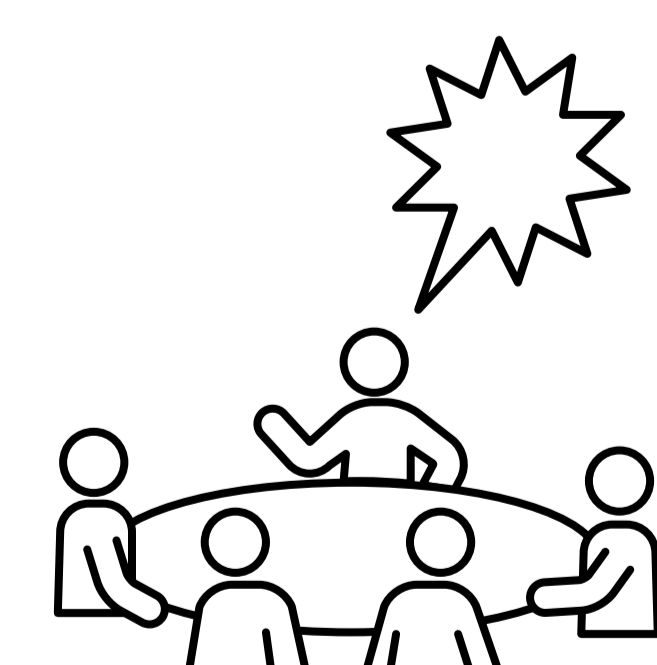
We willen belanghebbenden **breed informeren** over het studiewerk en de aanpak.



We willen het **studiewerk aftoetsen** bij verschillende actoren.



We willen **kansen, vragen** en **bezorgdheden** die leven in kaart brengen.

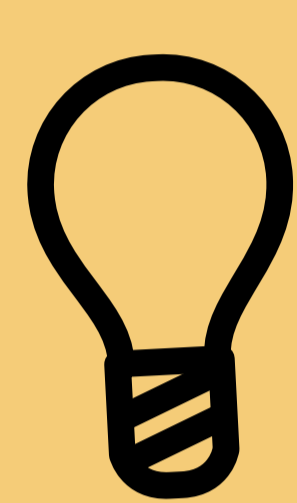


We willen iedereen met elkaar **in dialoog brengen** en laten **samenwerken**. Zo krijgen ze inzicht in elkaars standpunten en belangen.

In dialoog over de Ontknoping van Mechelen

Op 29 november hielden we meerdere werksessies met de verschillende belanghebbenden om aandachtspunten, randvoorwaarden, bezorgdheden en kansen in kaart te brengen.

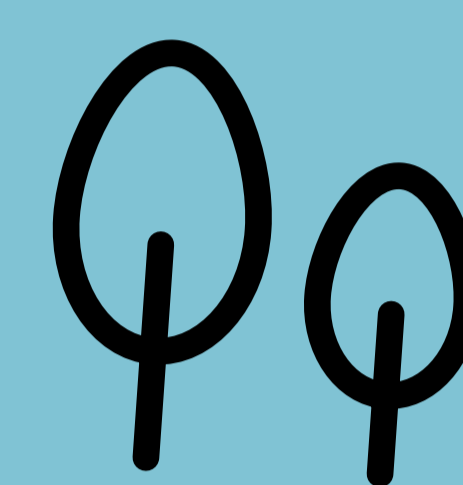
De volgende vraagstukken legden we op tafel:



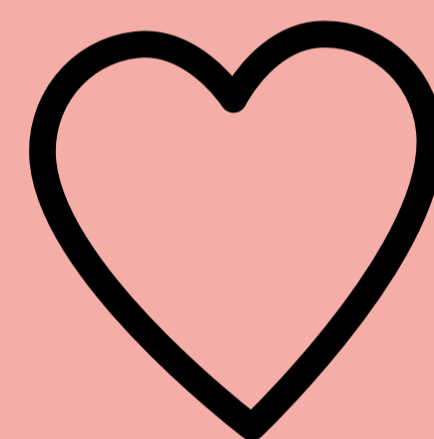
Hoe kunnen we ervoor zorgen dat Mechelse bedrijven en hun werknemers zich duurzamer verplaatsen?



Hoe kunnen we het netwerk voor fietsers en voetgangers verder kwalitatief uitbouwen?



Waar kunnen we de natuurverbindingen versterken? Welke extra doorgangen zijn zinvol en zorgen voor meerwaarde?



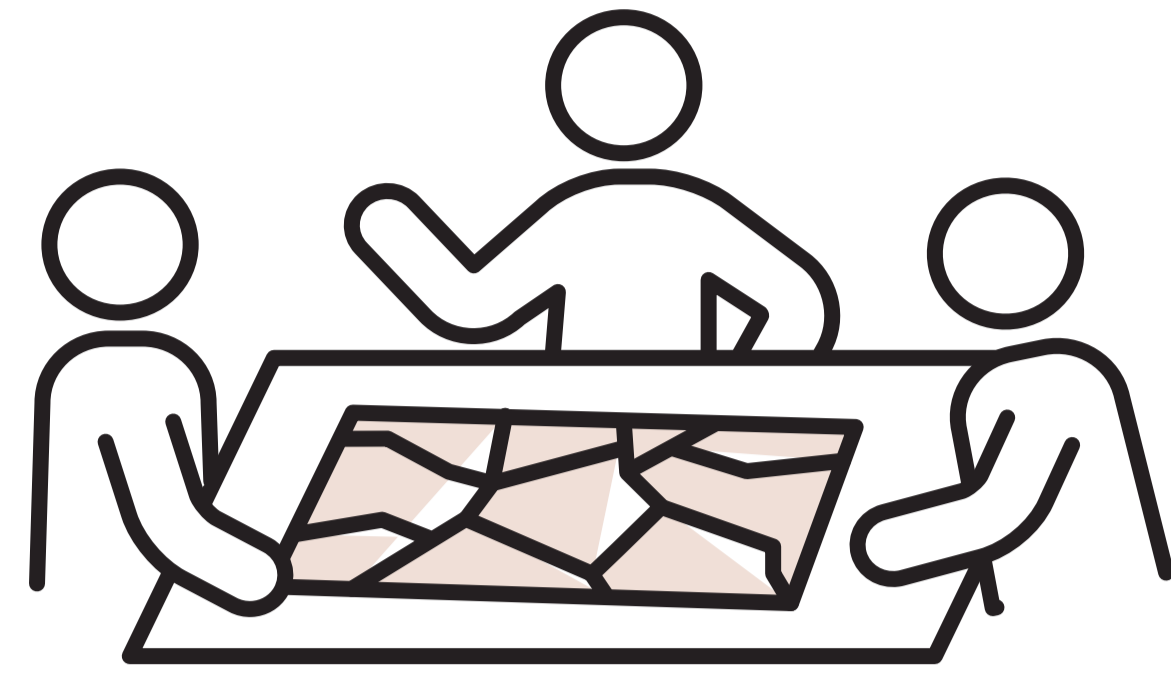
Met welke huidige of toekomstige initiatieven in de omgeving moeten we rekening houden?



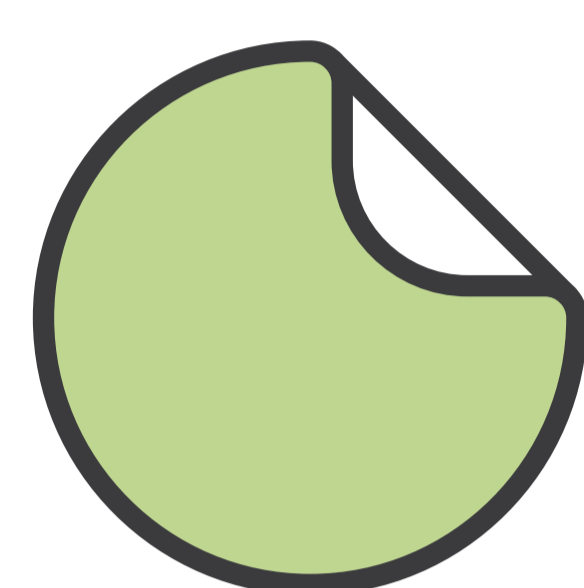
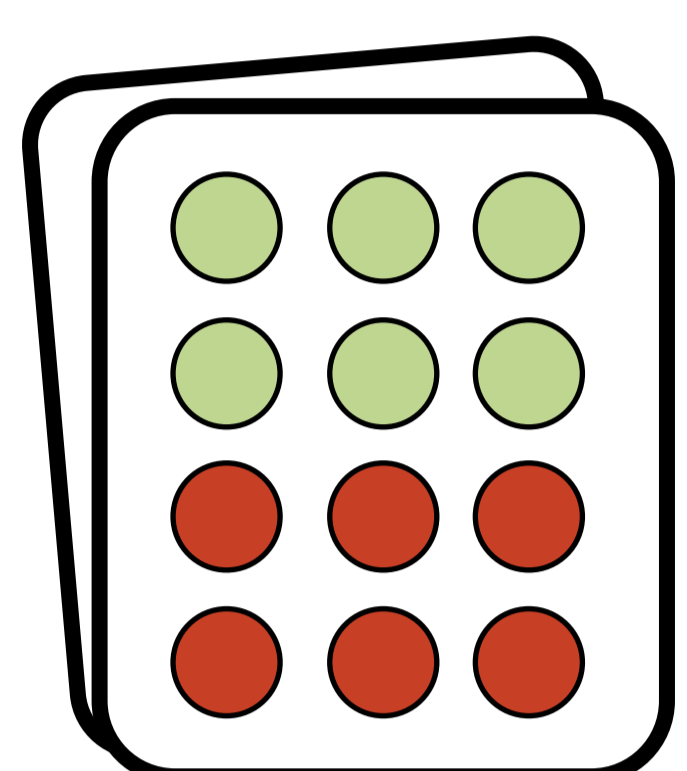
Met welke randvoorwaarden houden we best rekening? Zijn er technische en andere beperkingen?



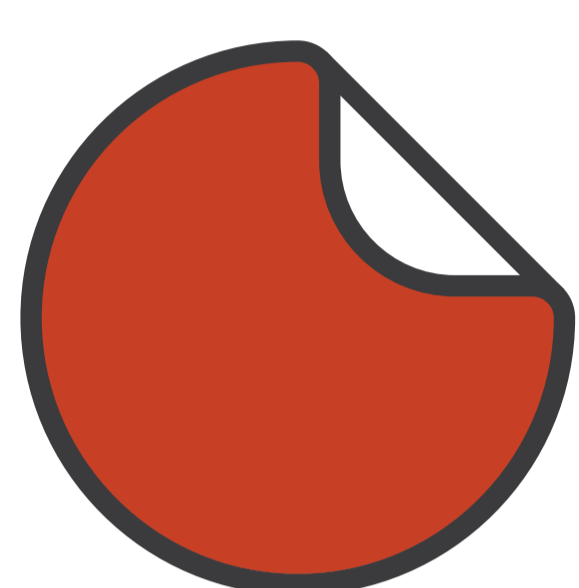
In actie over de Ontknoping van Mechelen



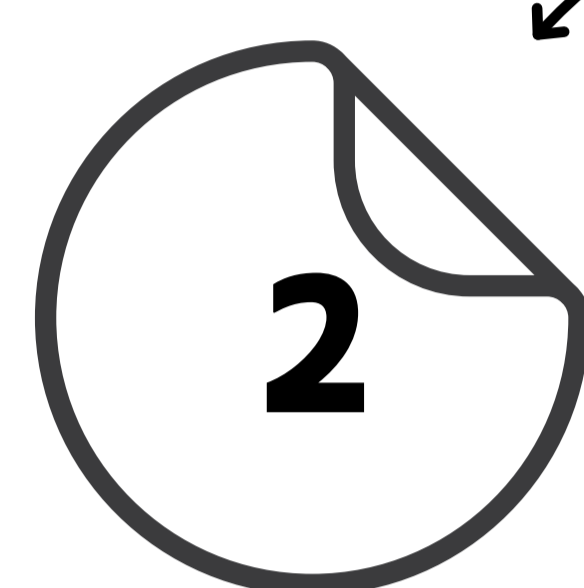
Aan deze tafel komen we graag te weten wat voor jou de troeven en verbeterpunten zijn. Welke ideeën heb je?



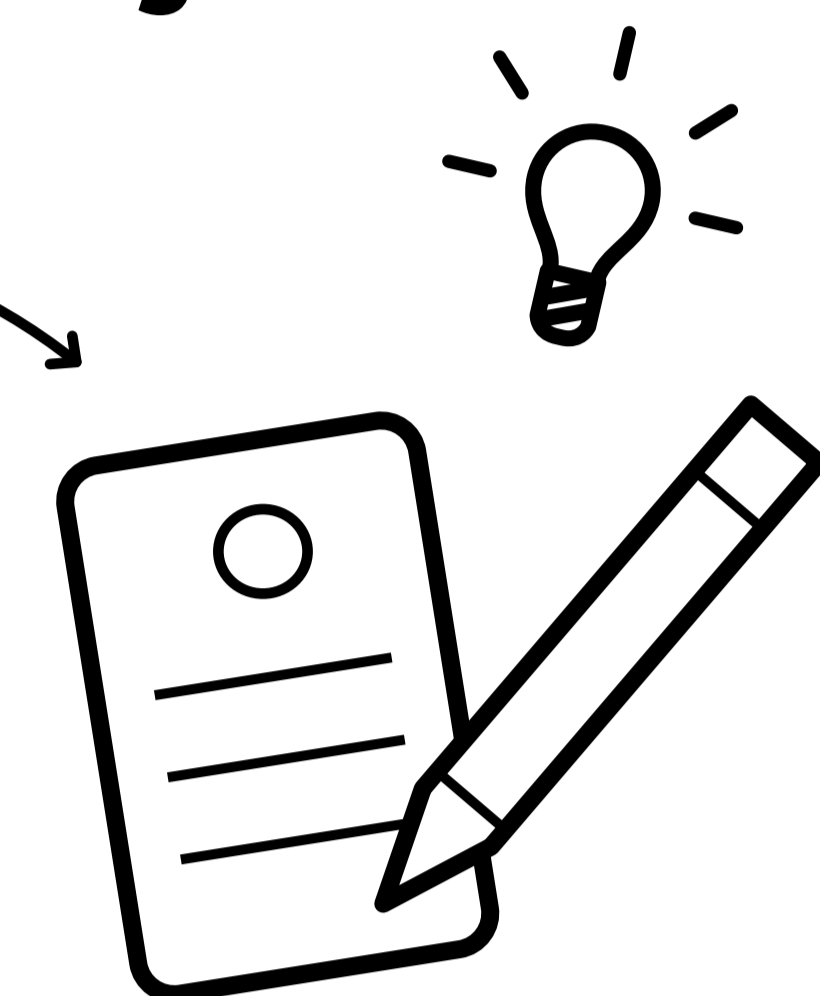
Kleef een **groene sticker** om aan te duiden wat je vandaag al goed vindt.



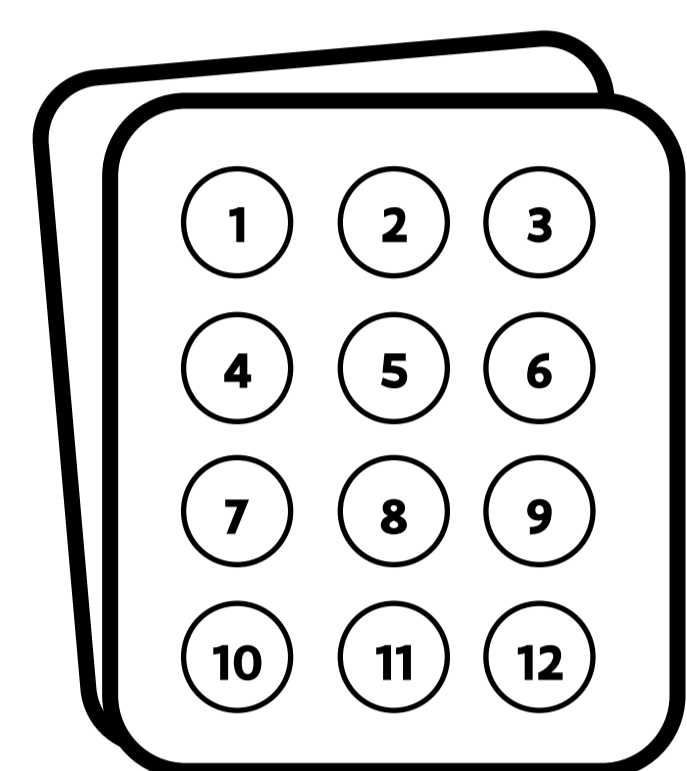
Kleef een **rode sticker** op de plekken die volgens jou verbeterd kunnen worden.



Kleef een **witte sticker** op de plekken waarover je een goed idee of een suggestie hebt.



Neem een **invulfiche** om je idee toe te lichten, schrijf het nummer van je sticker op.



Legende van de stickers

Deze plek/weg vind ik goed als automobilist.



Deze plek is een verbeterpunt voor wagens en gemotoriseerd verkeer.

Deze plek/route vind ik goed op vlak van openbaar vervoer.



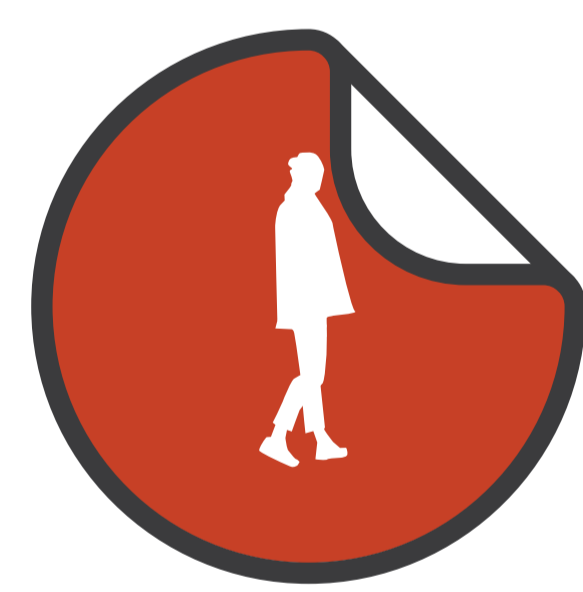
Deze plek is een verbeterpunt voor het openbaar vervoer.

Deze plek/dit fietspad vind ik goed als fietser.



Deze plek is een verbeterpunt voor fietsers.

Deze plek/dit voetpad vind ik goed als voetganger.



Deze plek is een verbeterpunt voor voetgangers.

Deze plek in de open ruimte vind ik waardevol.



Deze plek in de open ruimte kan verbeterd worden.

Deze plek in de stedelijke ruimte vind ik waardevol.



Deze plek in de stedelijke ruimte kan verbeterd worden.

Blijf je graag op de hoogte?
Surf naar wegenenverkeer.be/mechelen
en schrijf je in op de nieuwsbrief.



Wist je dat?



Kasteel Empain

Wist je dat... het gebouw aan de Battelse Bergen een bijgebouw van de Villa Van Ravenstijn is?

Het werd zo het kasteel van baron Edouard Empain, een rijke industrieel die onder andere aan de wieg stond van de metro van Parijs, en de wijk Heliopolis in het Egyptische Caïro. In Kasteel Empain sliepen de matrozen wanneer het jacht van de baron in Battel voor anker ging.



Congreshotel Vrijbroekpark

Wist je dat... er in de jaren 60 plannen waren om in het Vrijbroekpark een hotel op te trekken van 19 verdiepingen, met congresfaciliteiten, panoramisch restaurant en een luxueus sportcomplex?

Geldgebrek en een foutieve inschatting van de drassige bodem legden de werken stil tijdens de bouw van de 2de verdieping. De betonnen restanten bieden nu een canvas voor graffiti-artisten en een slaapplek voor vleermuizen.



De Leeuwin van Battel

Wist je dat ... een levensgroot beeld van een leeuw tussen de Zennegatvaart en de Baron Empainlaan nog een overblijfsel is van het kasteeldomein van baron Empain?

Ze lijkt als twee druppels water op een leeuw van 1888 in het Leopoldpark in Oostende. Het is onduidelijk welke leeuw de andere inspireerde.



Wivina, de klok van Battel-kerk

Wist je dat ... er in het Sint-Jozefkerkje van Battel lokale schatten te vinden zijn?

Er zijn gebrandschilderde ramen, een Forceville-orgel uit de 18de eeuw, houten beelden uit de 15e eeuw en een uitzonderlijke klok. De meeste klokken zijn van koper gemaakt vanwege de welluidende klank, maar de grote klok van Battel is van staal. Wellicht een vervanging van de oorspronkelijke klok, die mogelijk diende om er kanonnen van te gieten.



Vleermuizen in Walem

Wist je dat... in het fort van Walem nu vleermuizen wonen?

Dit spoorwegfort dat deel uitmaakte van één van de vestigingslijnen rond Antwerpen, is heel geschikt als overwinteringsplek voor vleermuizen. De diertjes namen spontaan hun intrek in de historische kazematten, gangen en tunnels. In de taluds is ook een speciale vleermuisvanger aangelegd waar de dieren in de zomer makkelijker in en uit kunnen vliegen.



Den Eik

Wist je dat... taverne Den Eik aan de Battelsesteenweg ter hoogte van de Landweg, genoemd is naar een echte eik?

De eik gaf daar eeuwenlang als wegwijzer de kruising aan. Hier bevond zich vroeger de splitsing van de Battelsesteenweg richting Gent of Heffen. Van deze eik is al sprake in een Mechels document uit de 13e eeuw. Bij de herinrichting van de Battelsesteenweg komt er een nieuwe eik die de eeuwen kan trotseren.



Zeehond

Wist je dat... er in september van 2022 een zeehond gesignaleerd werd in de Zenne?

Het dier zwom in de rivier en viste paling aan het Zennegat. In 2020 werd er ook al eens een zeehond een gespot in de Grote vijver.



Zennegat

Wist je dat... het gebied ten zuiden van het Zennegat sinds 2017 als gecontroleerd overstromingsgebied dient?

Bij hoog water op de Dijle kan het water overstromen over de verlaagde dijken. In januari 2017 bewees het al meteen zijn nut, en ook nadien liep het verschillende keren onder. Er is ook een combisluis die dagelijks water laat in- en uitstromen op het ritme van het getij. Zo ontwikkelt er zich al enkele jaren een waardevol slikken- en schorregebied tussen Dijle en Vaart.

Dialogmuur

Vul de kaartjes in en plak ze op dit paneel.

Dialogmuur

Vul de kaartjes in en plak ze op dit paneel.