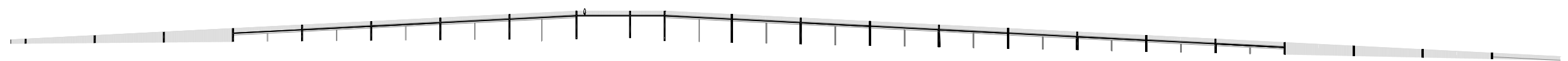


1:1000



**HERZELE - Fietsbrug Schonenberg**

SCHETS  
7 oktober 2020

**Arcadis Belgium nv/sa,**  
Gaston Crommenlaan 8 bus 101, 9050 Gent

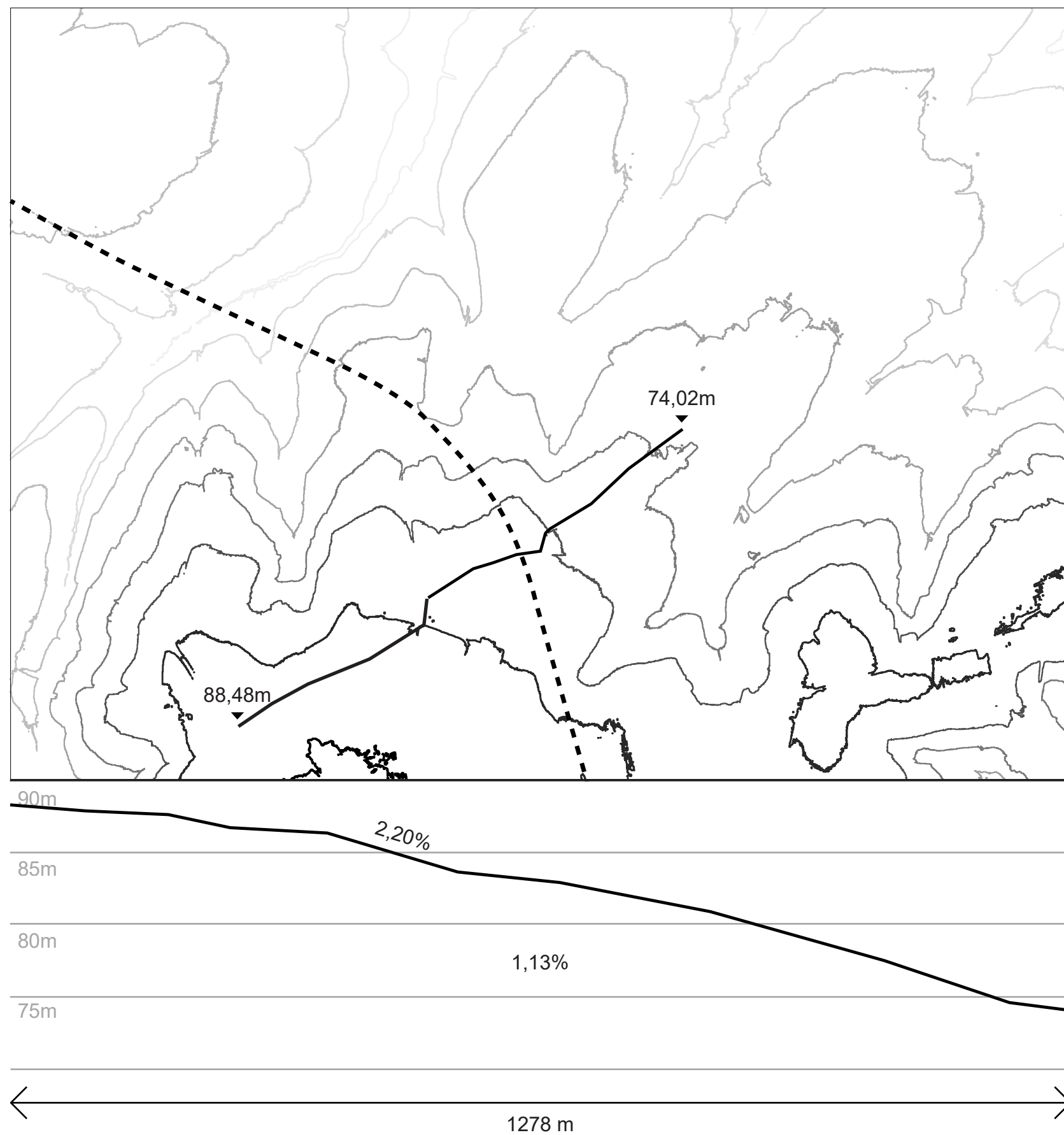




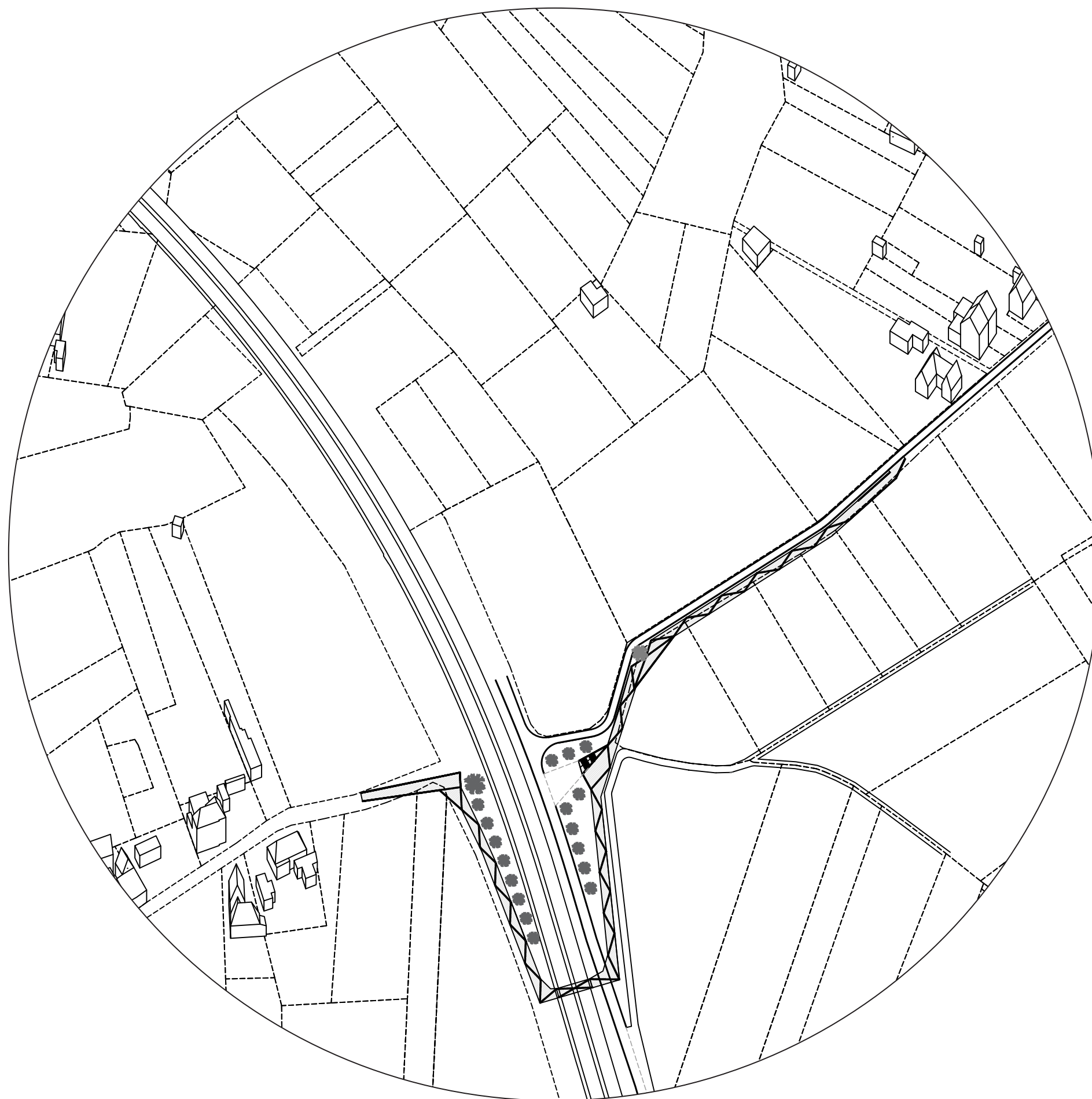
## SITUERING

fietsbrug over de nieuwe N42





BESTAAND LENGTEPROFIEL



#### ROUTE VLGNS VARIANT 4

- fietsbrug komt niet voor de huizen
- maximaal gebruik percelen AWV

- hellingen 4%
- geen rustbordessen

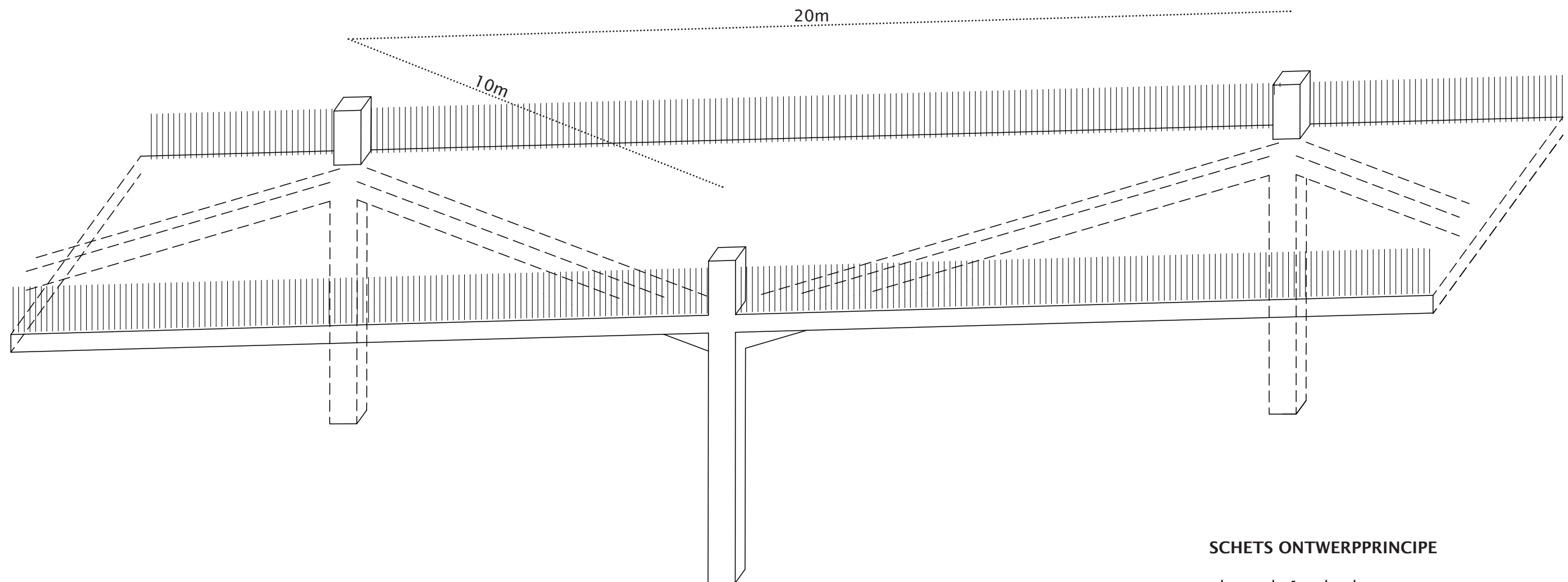
- grootste overspanning 17m

- totale lengte 506m

westelijk landing: 83 TAW  
route 165m

brugdek brug: 89,5 TAW (te bevestigen)  
brugdek 26 m

oostelijk landing: 77 TAW  
route 315m

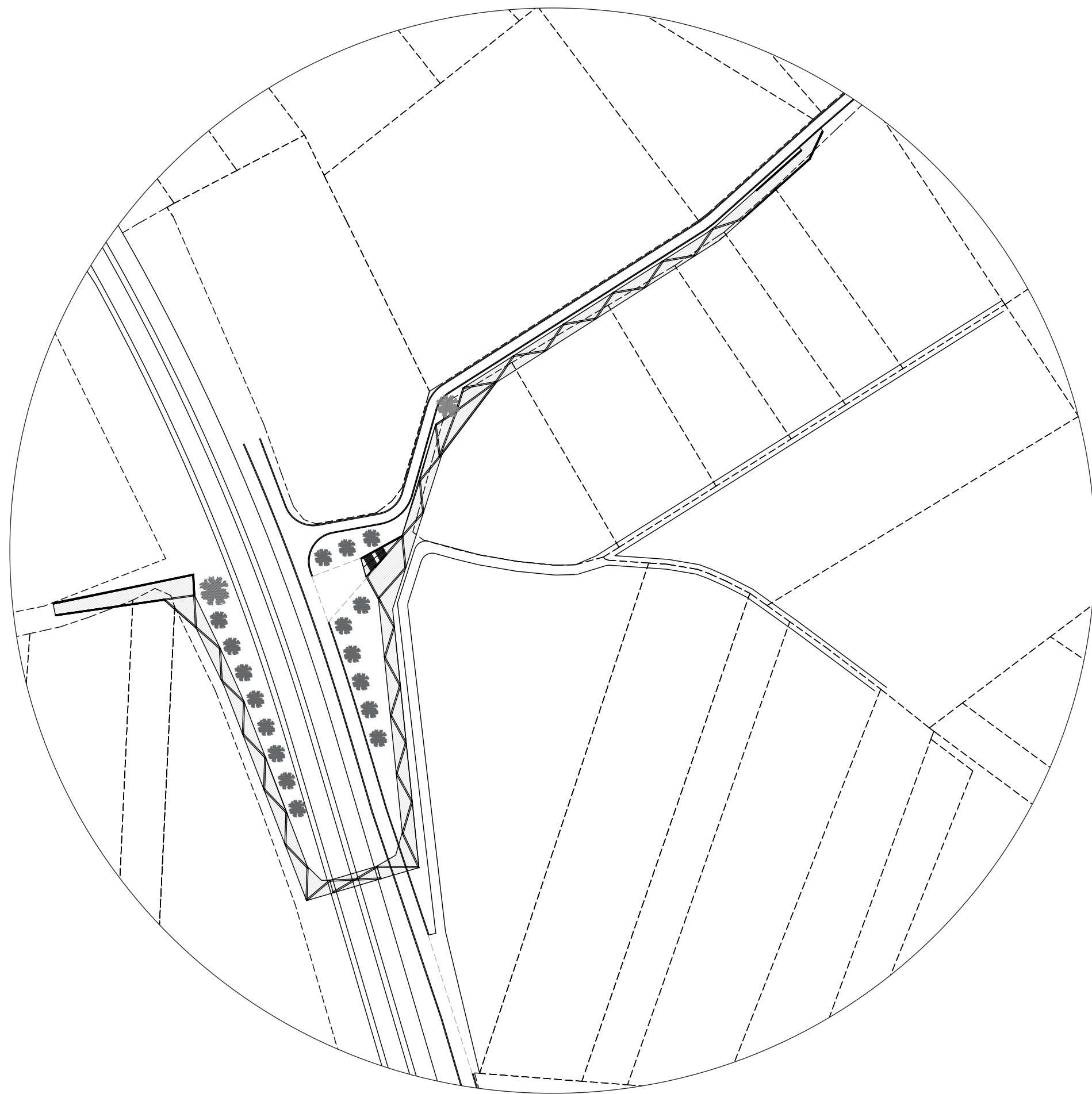


#### SCHETS ONTWERPPRINCIPE

- brug als 1 geheel  
(niet gezien als traditionele splitsing in 3 onderdelen  
met pijlers, wegdek en balustrade)
- pijlers krijgen massa  
én lopen door overheen het brugdek in de balustrade
- brugdek minimaal
- balustrade verdwijnt door materiaalkeuze

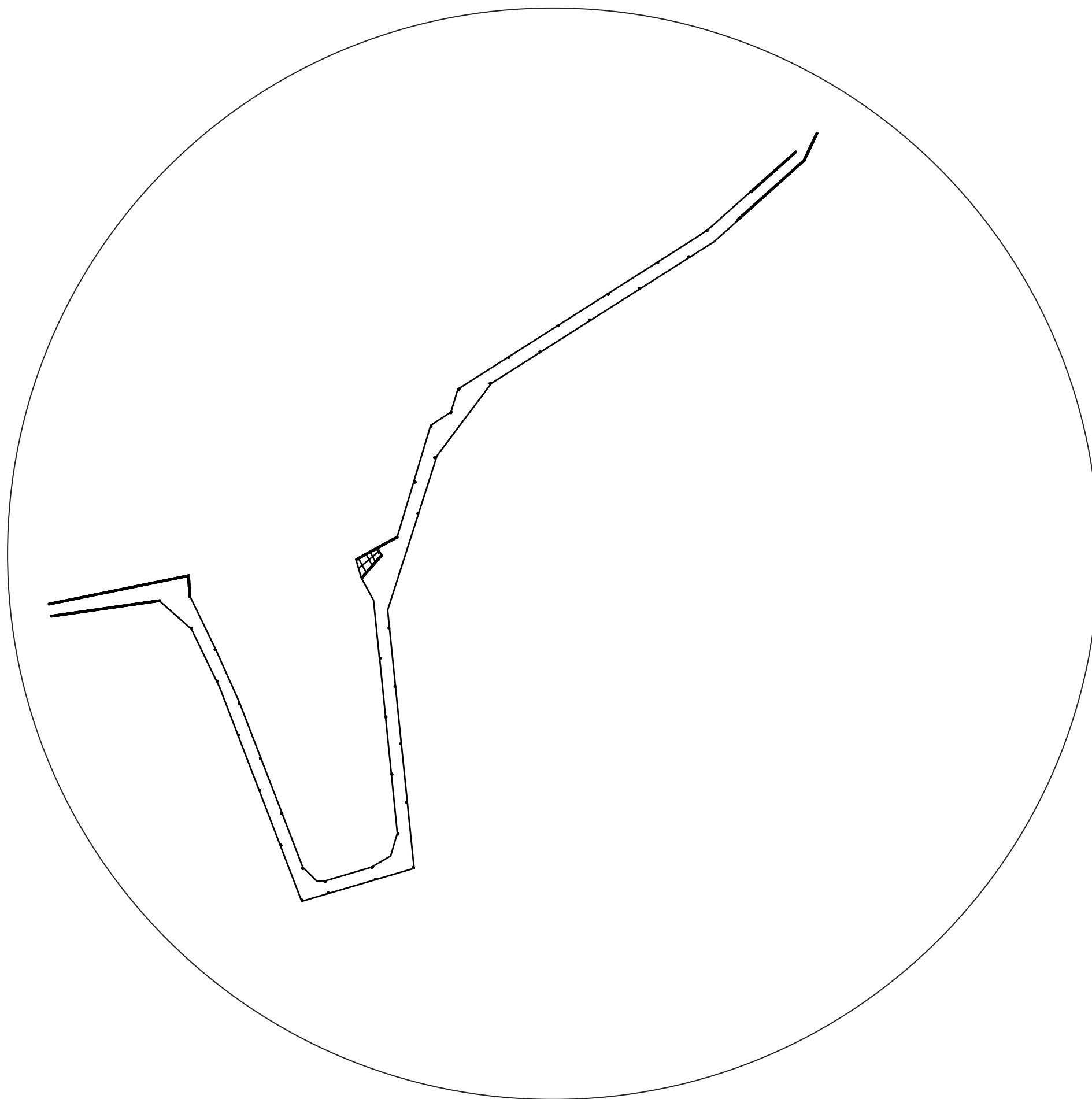


**REFERENTIE PROJECT**  
50 Housing Units Bruther



#### SCHETS GRONDPLAN

- brug in beton
- accent op alternerende betonnen pijlers
- pijlers lopen door in de balustrade
- verbredingen van het dek in de bochten en knikken als rustplek/uitzicht
- landingen in volle balustrade/wand, incl trapje naar de landbouwweg/wandelroute
- bomen begeleiden brug cf. landschap



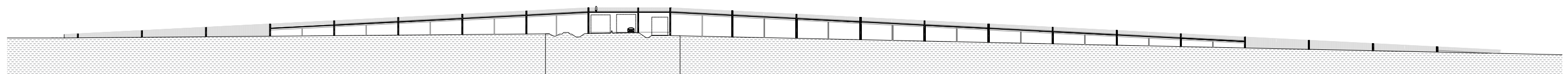
GRONDPLAN





## GRONDPLAN - ontsluiting landbouwpercelen

- slechts 1 kruising met de brug (hoofdoverspanning)
- aansluitng op de landbouwweg
- landbouwpercelen worden enkel via landbouwwegen ontsloten en niet langs de verkeersweg



westelijk landing: 83 TAW

route 165m - 4%

brugdek brug: 89,5 TAW - 26 m

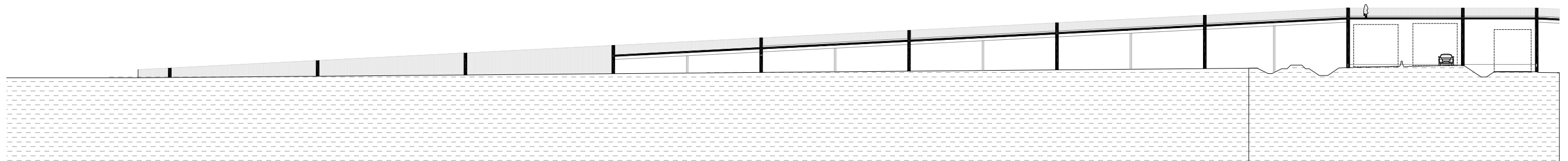
route 315m - 4%

oostelijk landing: 77 TAW

### LENGTEPROFIEL

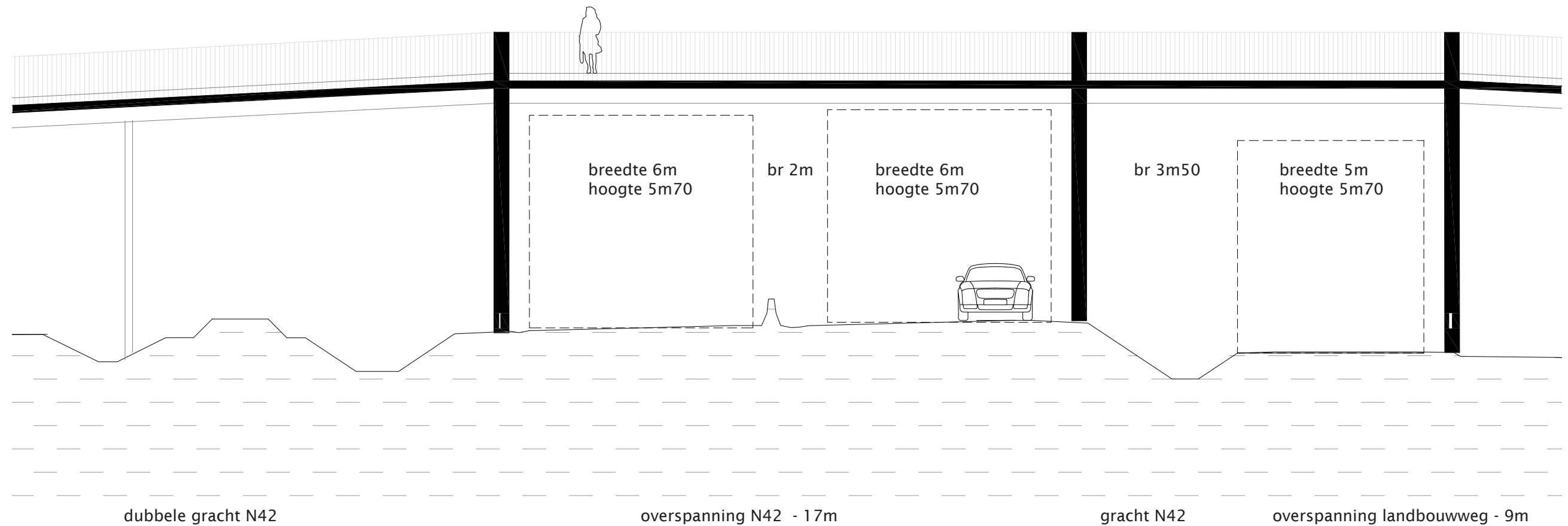
de alternerende kolommen geven de illusie om langs 1 zijde van de brug dubbellange overspanningen te zien, wat een elegant profiel oplevert

de kolommen staan om de 10m  
maar je ziet in het profiel kolommen om de 20m



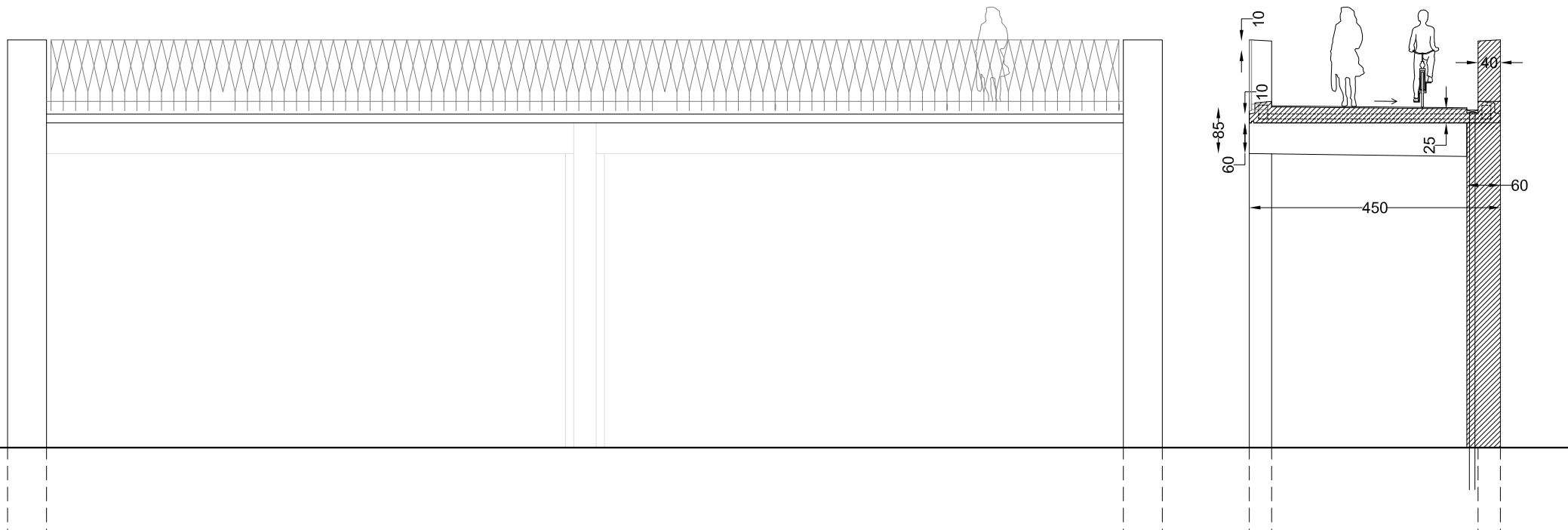
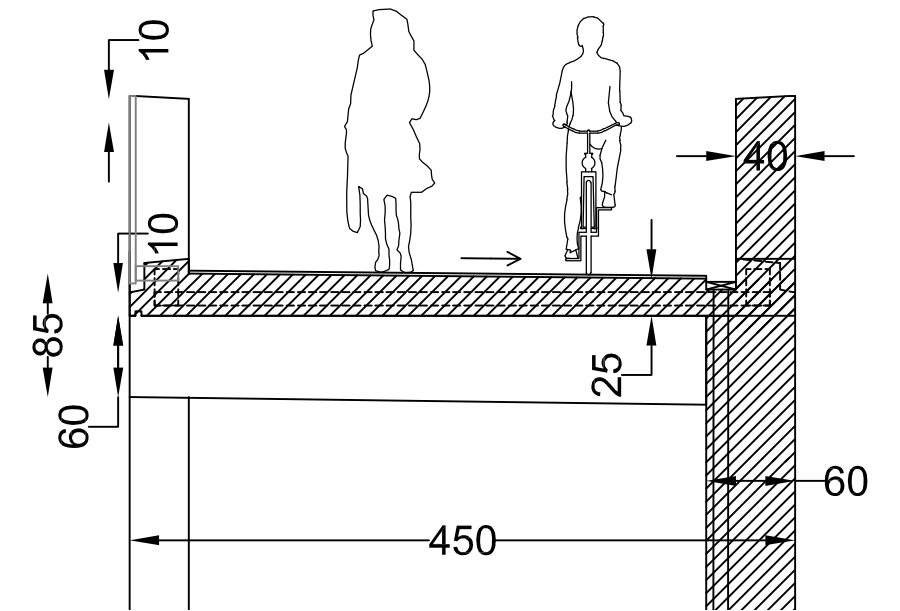
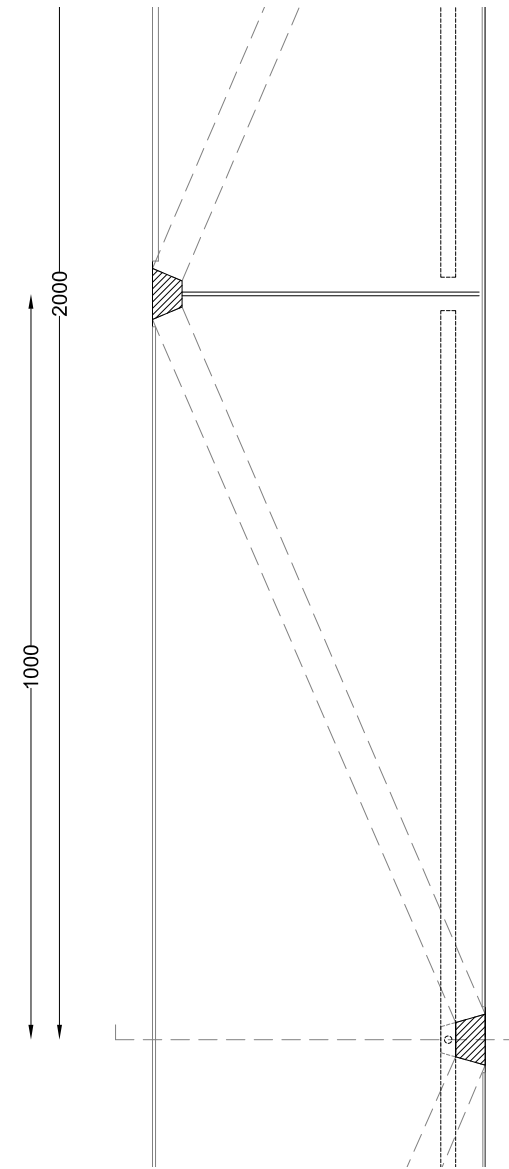
#### SCHETS LENGTEPROFIEL

- brug in beton
- accent op alternerende betonnen pijlers
- pijlers lopen door in de balustrade
- landingen in volle balustrade/wand,  
incl trapje naar de landbouwweg/wandelroute



OVERSPANNING N42





## SCHETS ONTWERPPRINCIPE

- structuur uit kolommen en diagonale balken
- kolommen trapeziumvormig
- visueel massa in de pijlers  
mèt slank brugdek als pad tussen de pijlers
- balustrade eerder fijn
- integratie regenwaterafvoer
- mogelijkheid tot puntverlichting in de pijlers/balustrade



#### SFEERBEELD

een oude, aziatische brug die je kan lezen  
als een combinatie van stevige, houten pijlers  
met een fijn pad, als tapijtje ertussen geklemd

Arcadis Belgium nv/sa,  
Gaston Crommenlaan 8 bus 101, 9050 Gent