

Welkom op de Roadshow Vlaams-Brabant



Vlaanderen
is wegen en verkeer

13 februari 2023

AWV werkt samen met steden en gemeenten

aan een **betere mobiliteit**

met **verkeersveiligheid** voorop, met **vlotte verkeersafwikkeling** door **duurzame oplossing** met **respect voor de omgeving.**

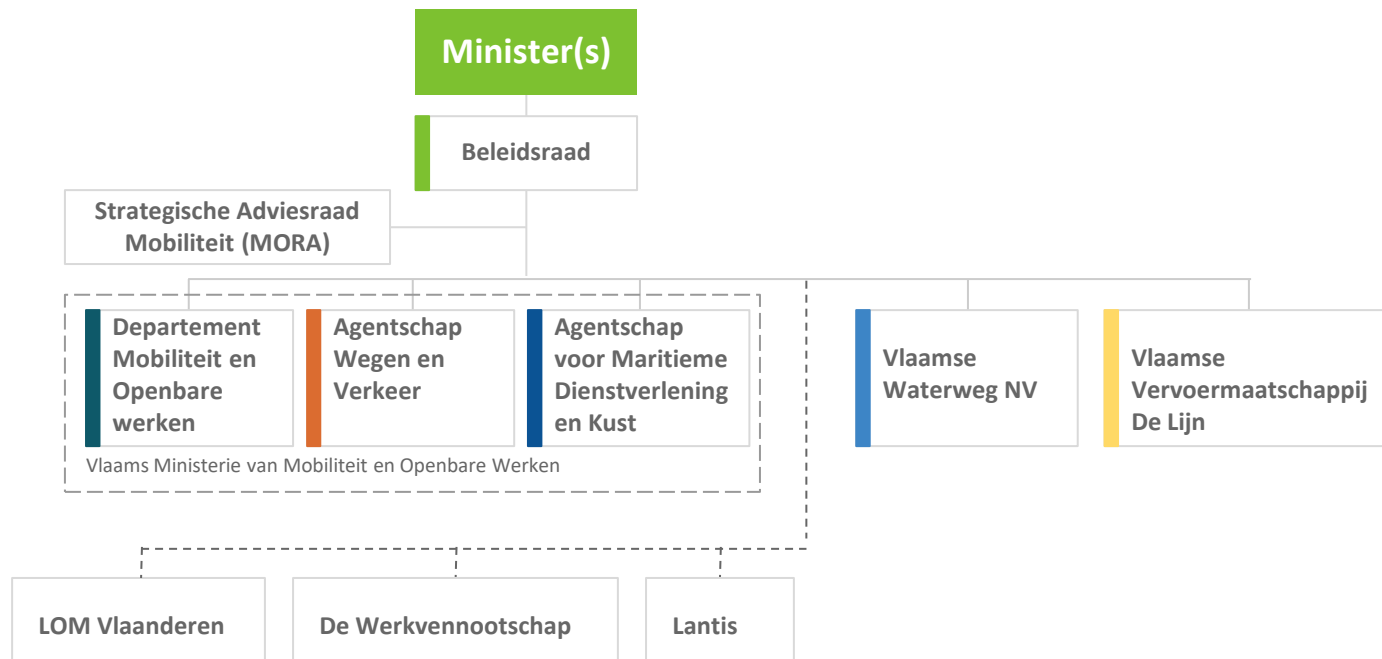
AWV = 7000 km wegen + 7700 km fietspaden



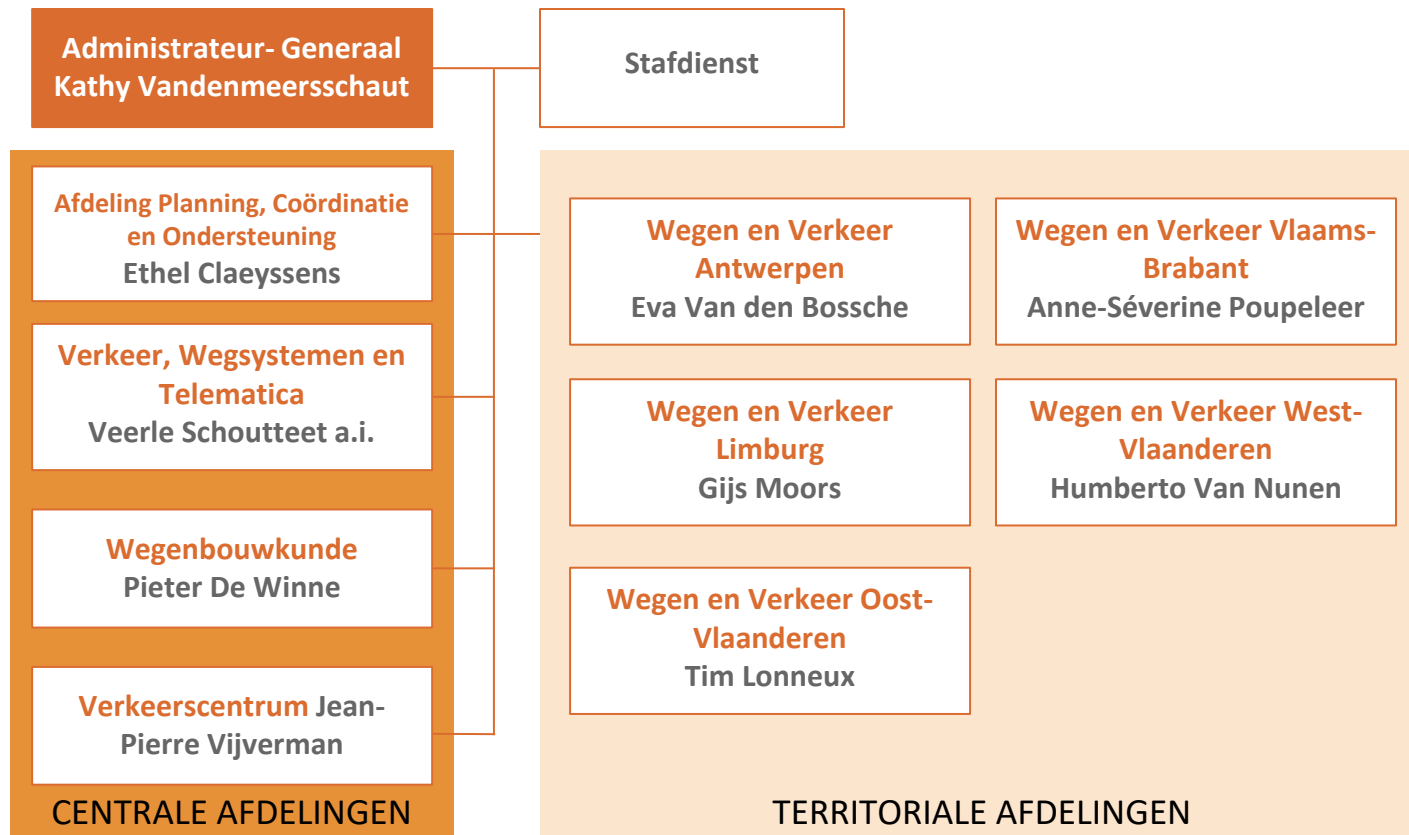
Onze doelstellingen & samenwerking lokale besturen

Toelichting door Kathy Vandenmeersschaut,
administrateur-generaal

Ons agentschap in het beleidsdomein Mobiliteit & Openbare Werken (MOW)



Wegwijs in onze organisatie



Onze doelstellingen

Verkeersveiligheid als prioriteit

Missie & Visie

Veilige, betrouwbare, duurzame infrastructuur & verkeersafwikkeling

Verkeersveiligheid = prioriteit

Aanpak:

- Oplossingsgericht & samen met partners op basis van duidelijke voorstellen
- Hogere efficiëntie door digitalisering en sterk asset management
- Kwaliteit bij elk nieuw project en beheer
- Oog voor comfort weggebruikers

Kernthema's



Fietsinfrastructuur



Verkeersveiligheid



Innovatie & intelligente wegsystemen (C-ITS)



Duurzaamheid in brede betekenis: slim beheer infrastructuur (kunstwerken) & minimaliseren impact op leefomgeving

Onze doelstellingen

Onze 'Zes van 2023'



Ingrepen
schoolroutes



Ingrepen
fietspaden



Onderhouds-
ingrepen
verhogen



Mobilidata



Uitrol basis-
bereikbaarheid



Tunnels

Steden en gemeenten als cruciale partners

Goede samenwerking essentieel

Lokale besturen & AWW

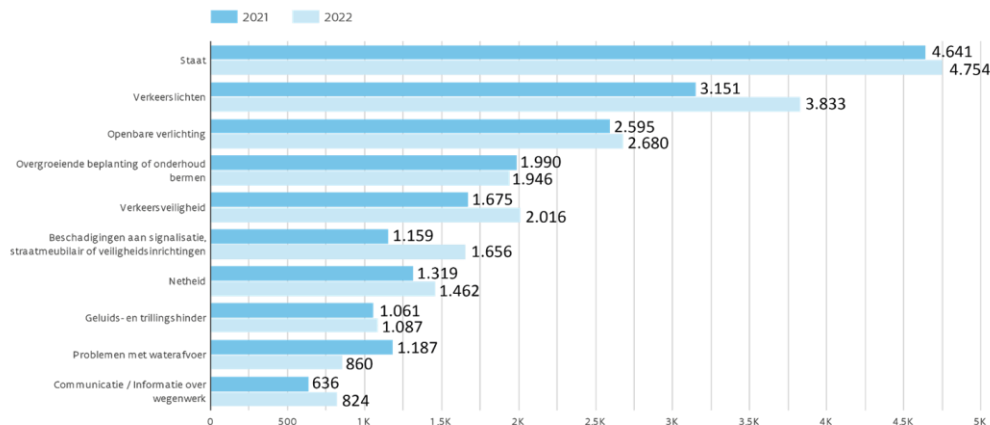
- Per vervoerregio regiomanagers als aanspreekpunt
- Samenwerking investeringsprojecten
- Adviezen en vergunningen
- Handhaving
- Opdrachtcentrales (o.a. intelligente lichten & Hoppin)
- Provinciale Commissie Verkeersveiligheid (PCV)

'Sneak preview' jaarrapport klantdienst 2022

3 op 10 van de 33.800 meldingen voor lokale besturen

Staat van de weg opnieuw nummer één

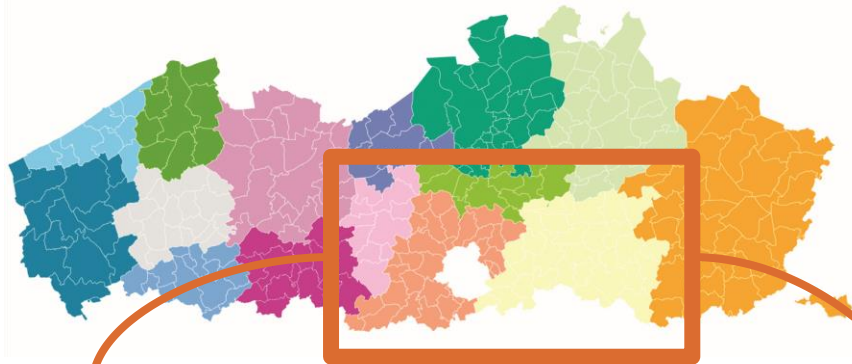
Groei meldingen verkeerslichten



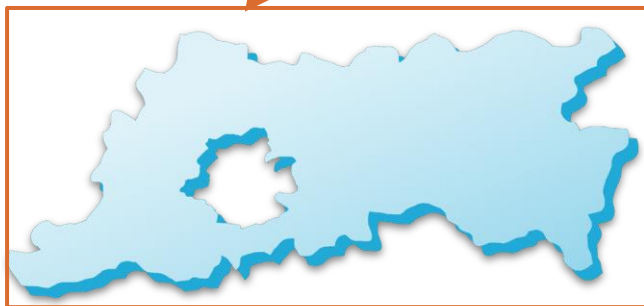
Onze organisatie & realisaties in Vlaams-Brabant

Toelichting door Anne-Séverine Poupeleer
afdelingshoofd Vlaams-Brabant

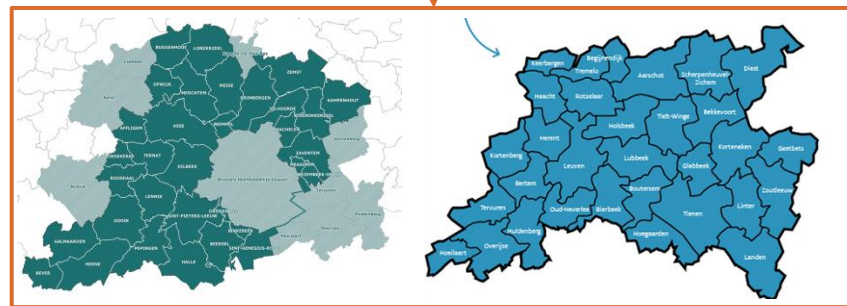
Regiomanagers: eerste aanspreekpunt



1 afdeling



2 vervoerregio's



Vind je regiomanager voor uw gemeente op
www.wegenenverkeer.be/regiomanagers

Wij luisteren

Vervoerregio Leuven



Sara Verstreken
Regiomanager
Leuven

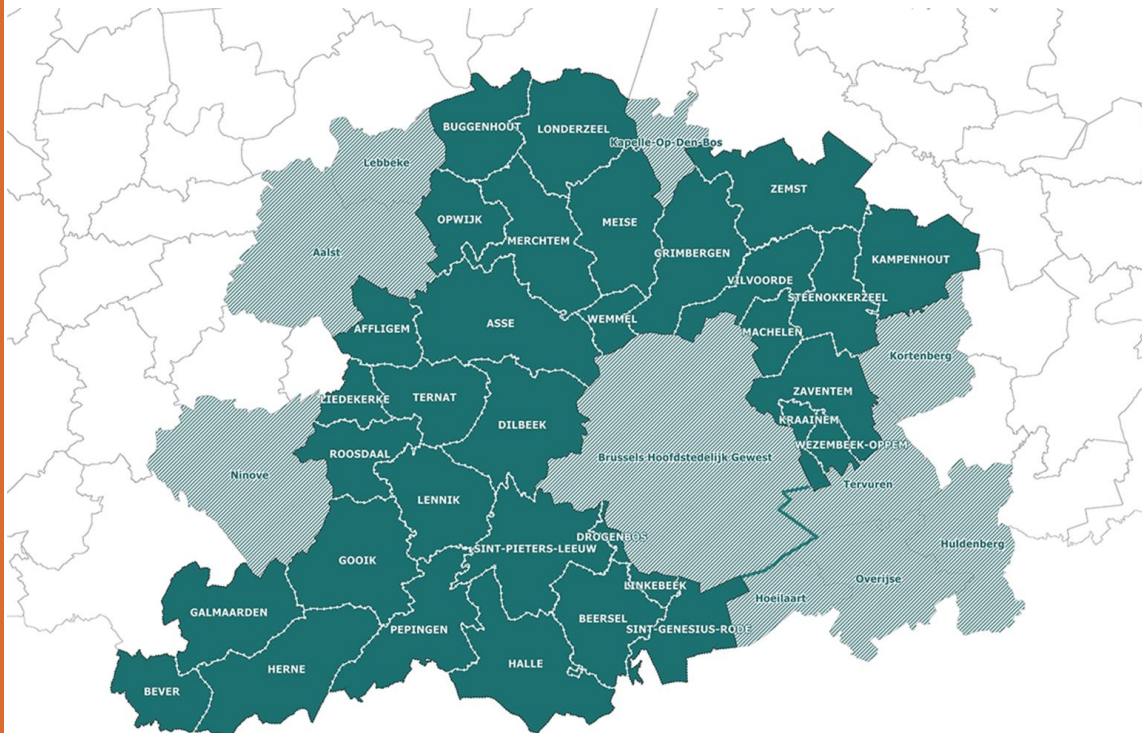


Bram Peeters
Regiomanager
Leuven & Vlaamse Rand



Wij luisteren

Vervoerregio Vlaamse Rand



Raf Van den Broeck

Regiomanager
Vlaamse Rand



Bram Peeters

Regiomanager
Leuven & Vlaamse Rand

Wij werken actief samen

Structureel overleg met steden en gemeenten

Vervoerregio	Frequentie overlegmomenten
Vlaamse Rand	30
Leuven	25
Totaal 2021	55
Vlaamse Rand	26
Leuven	22
Totaal 2022	48



- Vragen samen open bespreken
- Overzicht ingrepen en toekomstige projecten
- Concrete afspraken & opvolging actiepunten
- Tussentijdse terugkoppeling

Klantendienst AWW

helpt u graag verder



De klantendienst

Ik ontvang een melding van een burger over een gewestweg. Wat doe ik?

- **Optie 1:** je verwijst de melder naar Meldpunt Wegen (www.meldpuntwegen.be) om zijn melding door te geven.
- **Optie 2:** je geeft de melding zelf in via Meldpunt Wegen voor de burger met zijn contactgegevens (zeker e-mailadres!).
- **Optie 3:** je bezorgt de melding aan de Klantendienst van AWW, op voorwaarde dat er een e-mailadres van de burger is! Is dit er niet? Zie optie 1.

De klantendienst

Ik heb als partner zelf een melding/vraag over een gewestweg. Wat doe ik?

- **Optie 1:** heb je vragen of meldingen over wegenwerken of mobiliteitsoplossingen/prioriteiten in je gemeente? Onze regiomanagers zijn je eerste aanspreekpunt. Je kan de regiomanager voor je gemeente terugvinden op onze website.
- **Optie 2:** heb je vragen of meldingen over het onderhoud, de exploitatie of het beheer van autosnelwegen of gewestwegen in je gemeente ? Neem contact op met onze districten. Je kan het district voor je gemeente terugvinden op onze website.

Website AWV: <https://www.wegenenverkeer.be/zakelijk/lokale-besturen>

Districten: aanspreekpunt voor dagdagelijks beheer en onderhoud

District Vilvoorde

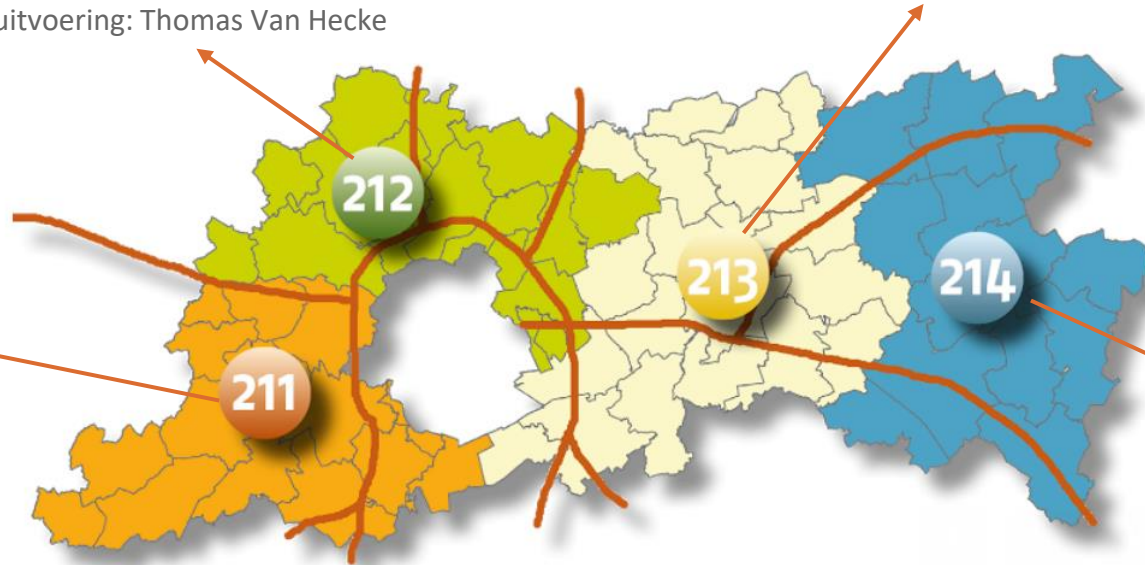
Districtchef beheer: Gwendy Aerts
Districtchef uitvoering: Thomas Van Hecke

District Bertem

Districtchef beheer: Kris Vanbrusselt
Districtchef uitvoering: Tim Ver Eycken

District Halle

Districtchef beheer:
Magda Guilemyn
Districtchef uitvoering:
Cindy Henderick



District Aarschot

Districtchef beheer:
Nils Van Brussel
Districtchef
uitvoering: Kevin
Marvin

district.halle@wegenverkeer.be
district.vilvoorde@wegenverkeer.be
district.leuven@wegenverkeer.be
district.aarschot@wegenverkeer.be

Vind het district voor uw gemeente op
www.wegenverkeer.be/districten

Dagdagelijks beheer

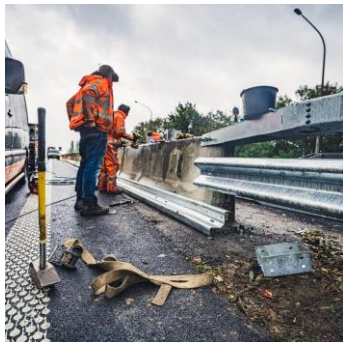
Wegpatrimonium: 1000 km gewestwegen + 1016 km fietspaden

- **Adviezen:** bouw- en rooilijn, omgevingsvergunningen, signalatievergunningen
- **Inspecties** van het patrimonium
- **Vergunningen afleveren:** inname openbaar domein, publiciteit, signalatie op autosnelwegen, nutsleidingen
- **Winterdienst:** inspecties en permanentie



Organisatie en opvolging onderhoudswerken

Via contracten met aannemers of eigen arbeiders



Organisatie en opvolging onderhoudswerken

Via contracten met aannemers of eigen arbeiders



Team Patrimonium en Grondbeheer

Aanspreekpunt WVB: An Christiaens patrimonium.wegen.vlaamsbrabant@mow.vlaanderen.be

Grondbeheer

- verkoop of ruiling van restpercelen
- opmaak van beheers-en gebruiksovereenkomsten (vb. aanleg groen, ...)
- overdracht van gewestwegen naar gemeentewegen
- overname van gemeentewegen in geval van bovenlokaal karakter
- Concessies rotondes



Team Patrimonium

Onteigeningen

- Infovergaderingen en gesprekken met eigenaars
- Verwervingen voor infrastructuurprojecten
- DUO applicatie voor opvolging onteigeningen

Adviezen en vergunningen

- op omgevingsvergunningen
- opmaak Ruimtelijke Uitvoerings Plannen (RUP)

Team Verkeer en Signalisatie

Samen gaan voor veilige wegen in Vlaams-Brabant

Aanspreekpunt WVB: Pol Bossuyt en Thomas De Saeger
wegen.vlaamsbrabant.signalisatie@mow.vlaanderen.be

Adviesverlening vanuit **onderzoek en beoordeling** op **veiligheid, doorstroming** en **passend** in het wegbeeld:

- Verkeersadviezen (investering-beheer-intern/extern)
- **Provinciale Commissie Verkeersveiligheid (PCV)**
- advies en uitvoering van aanvullende reglementen, bewegwijzering
- wijzigingen aan **markeringen**, bewegwijzering en **verkeersborden**
- aanvragen in kader van **schoolroutes**, vraag om verkeerslichten, **gevaarlijke punten aanpakken**, ...

Team Verkeer en Signalisatie realisaties



Team Verkeer en Signalisatie realisaties



Team communicatie

Via diverse kanalen:

+/- 266.950 bewonersbrieven

+/- 100 nieuwsbrieven

+/- 5 informatiemomenten op locatie

+ social media, pers, ...



Anton De Coster



Carla Cox

BEZOEK ONZE WEBSITE

wegenverkeer.be/werken voor een overzicht van werken en studies

wegenverkeer.be/naamvanjouwgemeente (bijv. wegenverkeer.be/vilvoorde) voor jouw gemeente

Onze participatiemanagers



Jessica Schoffelen

WVB

Kort terugblik in beeld

Gerealiseerde INV-projecten



Onze projecten in VLAAMS- BRABANT

Toelichting door Kenneth Vanhoenacker

Directeur Investerings

Grote investeringsprojecten

Vooruitblik

Waar werken we binnenkort?



Vijf projecten uitgelicht



E40 Ternat



E40 Ternat



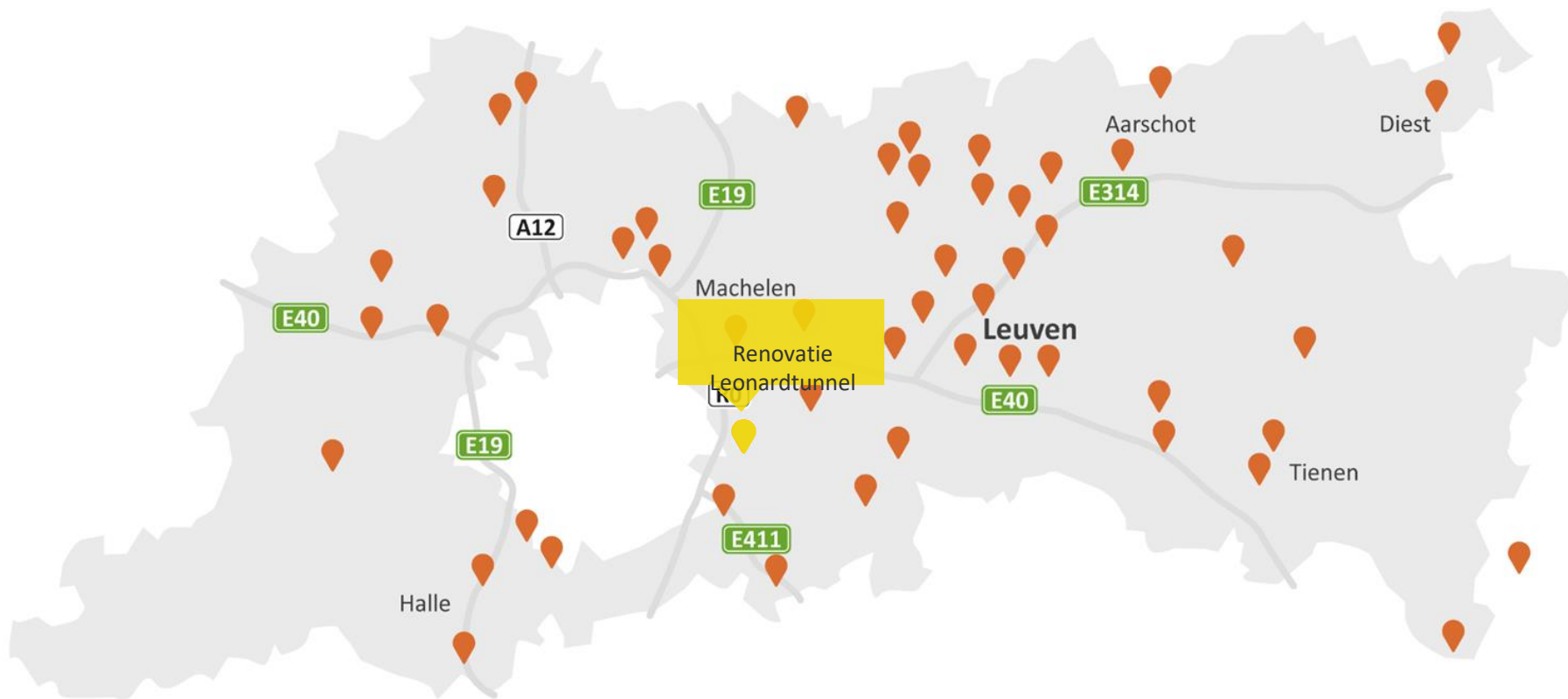
R0 Hallerbos



R0 Hallerbos



R0 Leonardtunnel



R0 Leonardtunnel



E314 Vuntcomplex



E314 Vuntcomplex



N229/N19/E314 Steenweg op Holsbeek



N229/N19/E314 Steenweg op Holsbeek



Relanceprojecten

Uitgevoerd en vooruitblik

Uitgevoerd

N4 Overijse - Brusselsesteenweg

VOOR



NA



R22 - Woluwelaan (Cargovil)

VOOR



NA



N211 x N47 Opwijk - Steenweg op Vilvoorde x Steenweg op Brussel

VOOR



NA



R23 Leuven - Naamsepoort

VOOR



NA



N267 Zemst - Molenheidebaan x Burggraaf Georges Terlindenlaan

VOOR



NA



N9 Asse - Gentsesteenweg

VOOR



NA



N10 Aarschot - Liersesteenweg

VOOR



NA

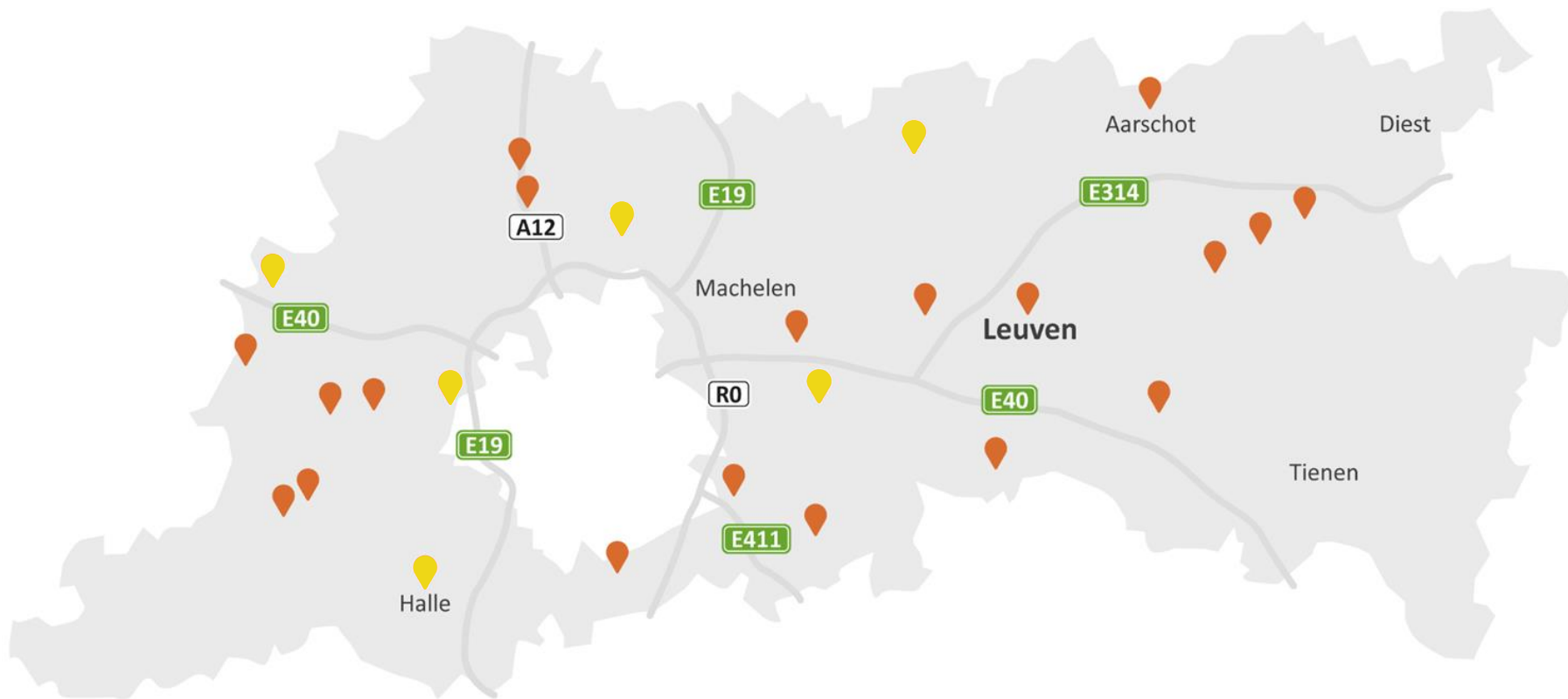


Vooruitblik

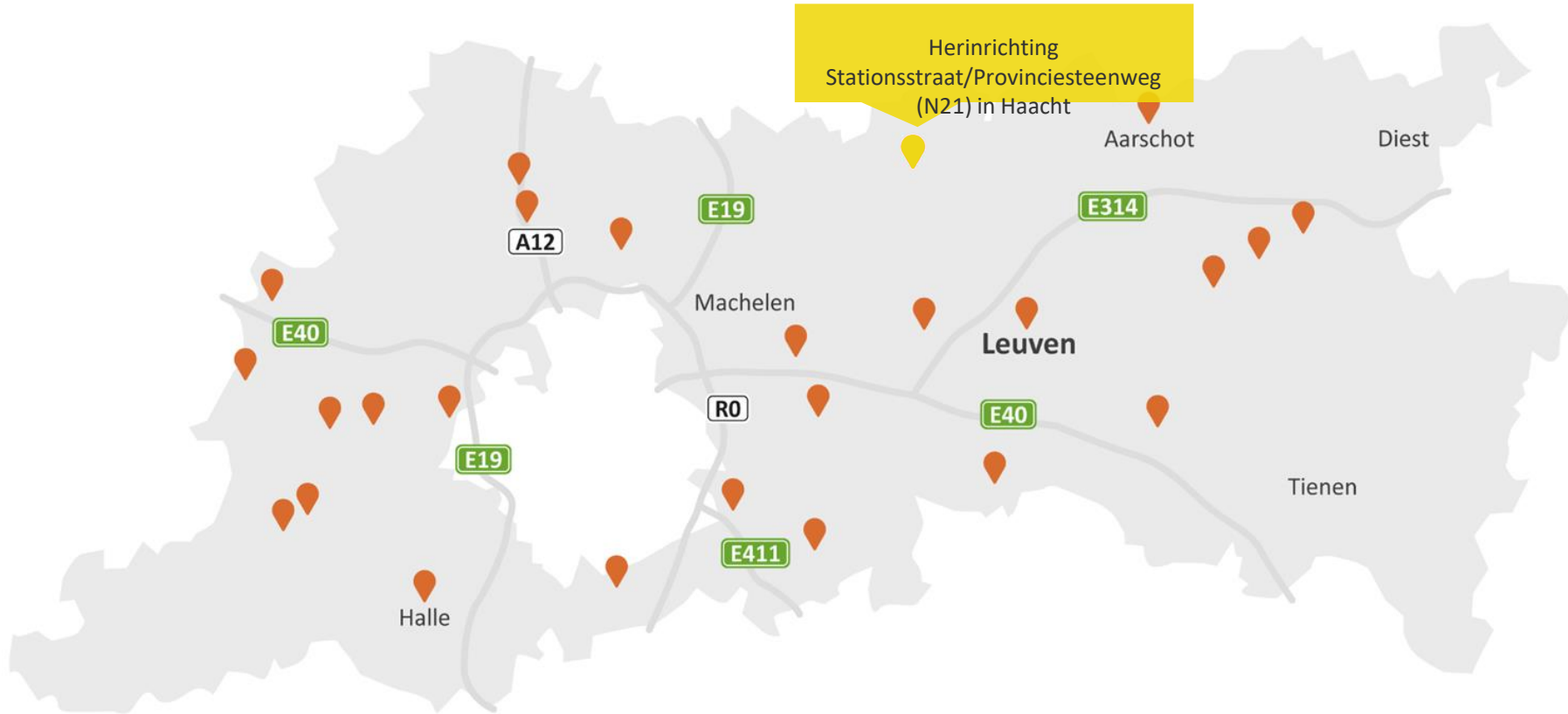
Waar werken we binnenkort?



Zes projecten uitgelicht



N21 Haacht - station-rotonde



N21 Haacht - station-rotonde

VOOR



NA



N6 x N28 Halle - Ninoofsepoort

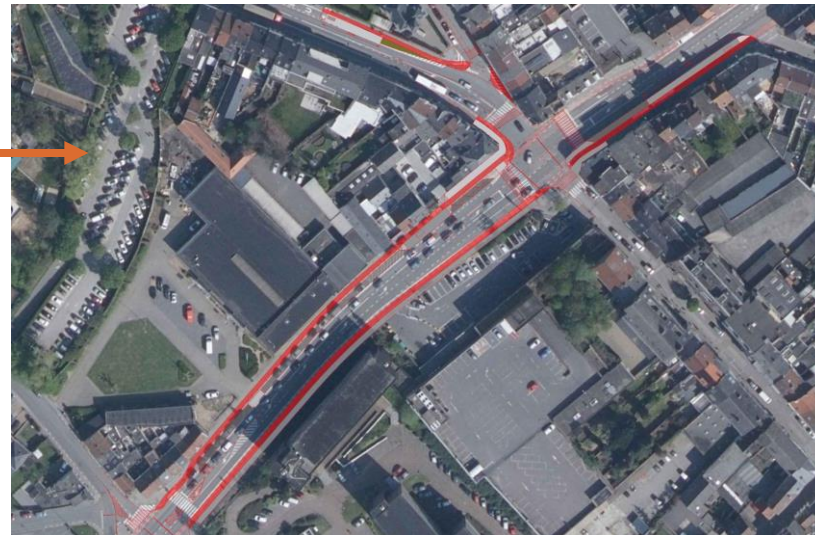


N6 x N28 Halle - Ninoofsepoort

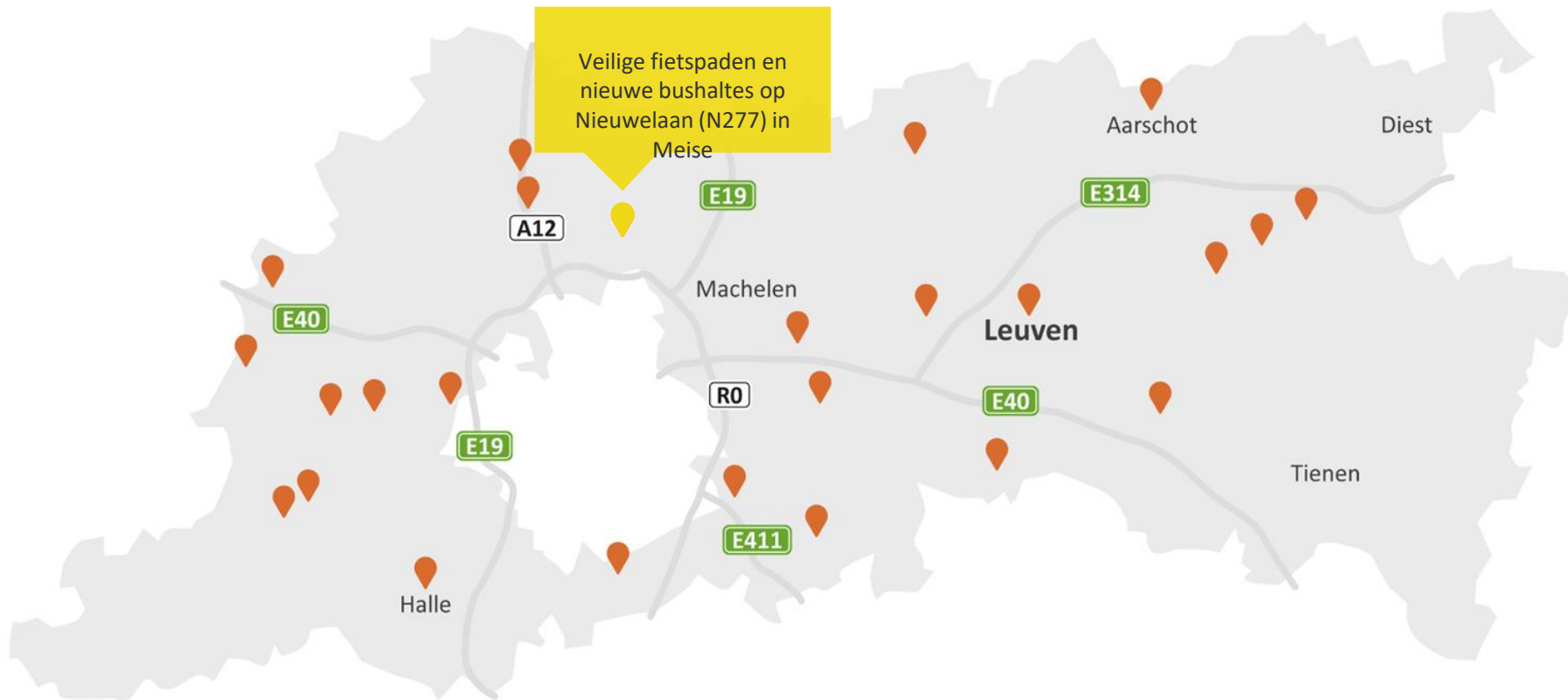
VOOR



NA



N277 Meise - Nieuwelaan



N277 Meise - Nieuwelaan

VOOR



NA



E40 Affligem - Keerpunt afrit



E40 Affligem - Keerpunt afrit

VOOR



NA



N8 Dilbeek - Ninoofsesteenweg (Kaudenaarde en Stelplaats)



N8 Dilbeek - Ninoofsesteenweg (Kaudenaarde en Stelplaats)

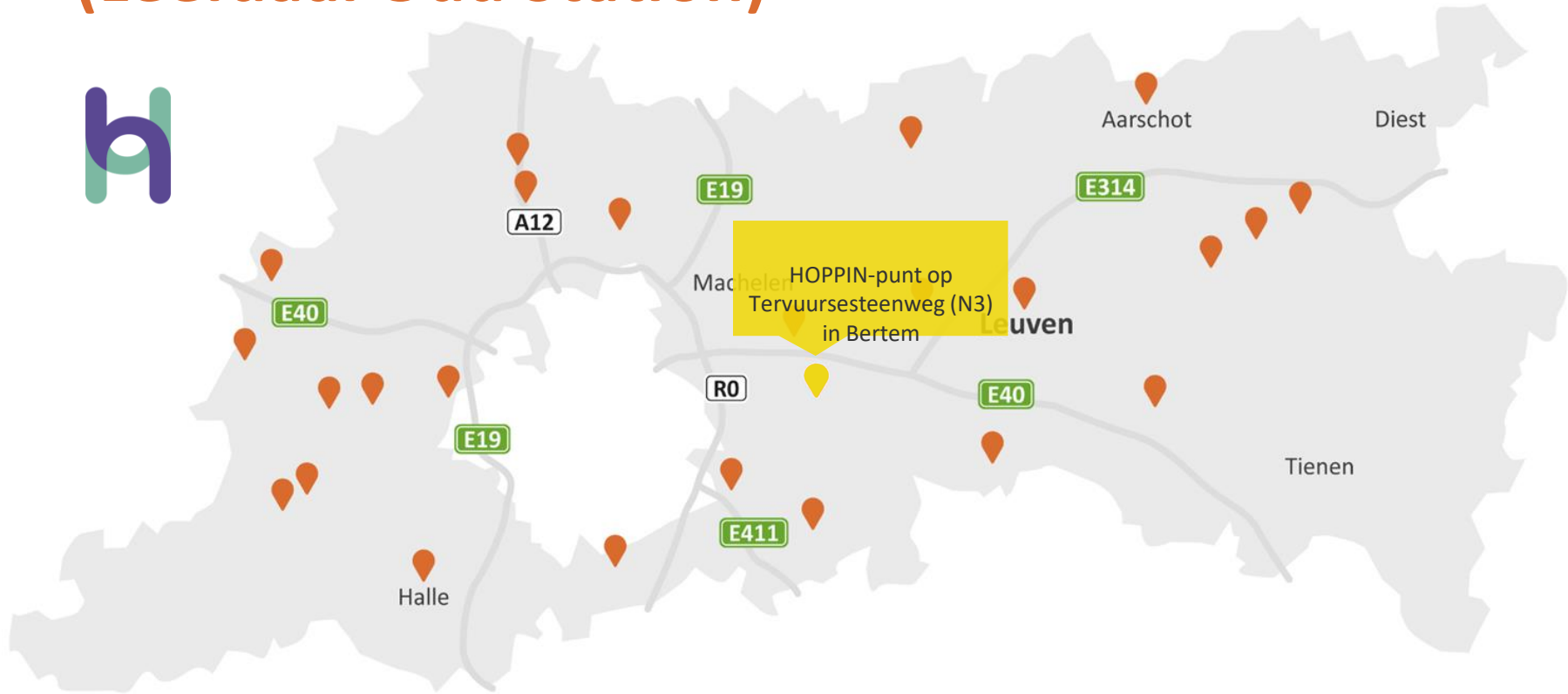
VOOR



NA



N3 Bertem - Tervuursesteenweg (Leefdaal Oud Station)



N3 Bertem - Tervuursesteenweg (Leefdaal Oud Station)

VOOR



NA





Mobilidata

Veiliger, slimmer en duurzamer door het
verkeer, dankzij jou

Erika Decorte

MobiliData



This program is co-financed
by Connecting Europe
Facility (CEF)



2019-2024



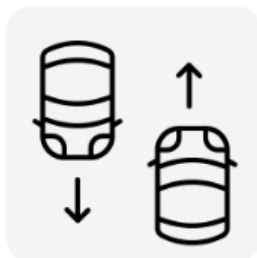
350
intelligent
traffic lights



DOELSTELLINGEN



Verkeersveiligheid



Doorstroming



Duurzaamheid

Partners



AGENTSCHAP
WEGEN & VERKEER

DEPARTEMENT
MOBILITEIT &
OPENBARE WERKEN

DEPARTEMENT
ECONOMIE,
WETENSCHAP &
INNOVATIE

AGENTSCHAP
INNOVEREN &
ONDERNEMEN

Mobilidata use cases

01

- Statische en dynamische snelheidsbeperkingen
- Statische verkeersborden
- Statische verkeersborden – actieve weggebruiker

02

- Waarschuwing prioritair voertuig
- Waarschuwing prioritair voertuig – actieve weggebruiker
- Waarschuwing traag rijdend voertuig
- Waarschuwing ongeval/panne
- Waarschuwing traag dienstvoertuig
- Waarschuwing locatiebeveiliging
- Waarschuwing slipgevaar
- Waarschuwing persoon/dier op de weg
- Waarschuwing ladingverlies
- Waarschuwing filestaart
- Waarschuwing wegenwerken
- Waarschuwing wegenwerken – actieve weggebruiker
- Waarschuwing spookrijder

03

- iVRI Tijd-tot-groen snelheidsadvies
- iVRI Tijd-tot-groen advies – actieve weggebruiker
- iVRI Prioriteit hulpdiensten
- iVRI Prioritisering openbaar vervoer
- iVRI Prioritisering konvooi voertuigen
- iVRI Prioritisering konvooi – actieve weggebruiker
- iVRI Prioritisering vrachtwagen
- iVRI Slecht weer prioriteit – actieve weggebruiker
- Optimalisatie verkeerslichtenregeling
- Optimalisatie verkeerslichtenregeling – actieve weggebruiker

04

- Geadviseerde route
- Informatie parkeergelegenheid vrachtwagens
- Informatie Park & Ride faciliteiten

05

- Monitor verkeersveiligheid – beleid
- Monitor leefomgeving en slimme mobiliteit – beleid

MobiliData

Verkeersregels

Risico en gevaar

Slimme verkeerslichten

Navigatie en parkeermanagement

Beleidsondersteuning

2023

MAA

APR

JUNI

AUG

OKT

DEC

FEB

2024

- Optimalisatie verkeerslichtenregeling
- iVRI prioriteit hulpdiensten
- iVRI prioritering vrachtwagen
- iVRI prioritering openbaar vervoer



- Optimalisatie verkeerslichtenregeling – actieve weggebruiker
- Waarschuwing prioritair voertuig – actieve weggebruiker



- Statische en dynamische snelheidsbeperkingen
- Waarschuwing wegenwerken - actieve weggebruiker
- iVRI prioritering konvooi voertuigen
- iVRI prioritering konvooi – actieve weggebruiker
- iVRI tijd-tot-groen snelheidsadvies – actieve weggebruiker
- iVRI slecht weer prioriteit - actieve weggebruiker



- Waarschuwing slipgevaar
- Waarschuwing persoon/dier op de weg
- Waarschuwing ladingverlies
- Waarschuwing ongeval/panne
- Waarschuwing wegenwerken
- Waarschuwing filestaart



- iVRI tijd-tot-groen snelheidsadvies
- Waarschuwing hulpdienst
- Waarschuwing spookrijder
- Waarschuwing traag rijdend voertuig
- Waarschuwing traag rijdend dienstvoertuig
- Waarschuwing locatiebeveiliging



- Statische verkeersborden
- Statische verkeersborden – actieve weggebruiker

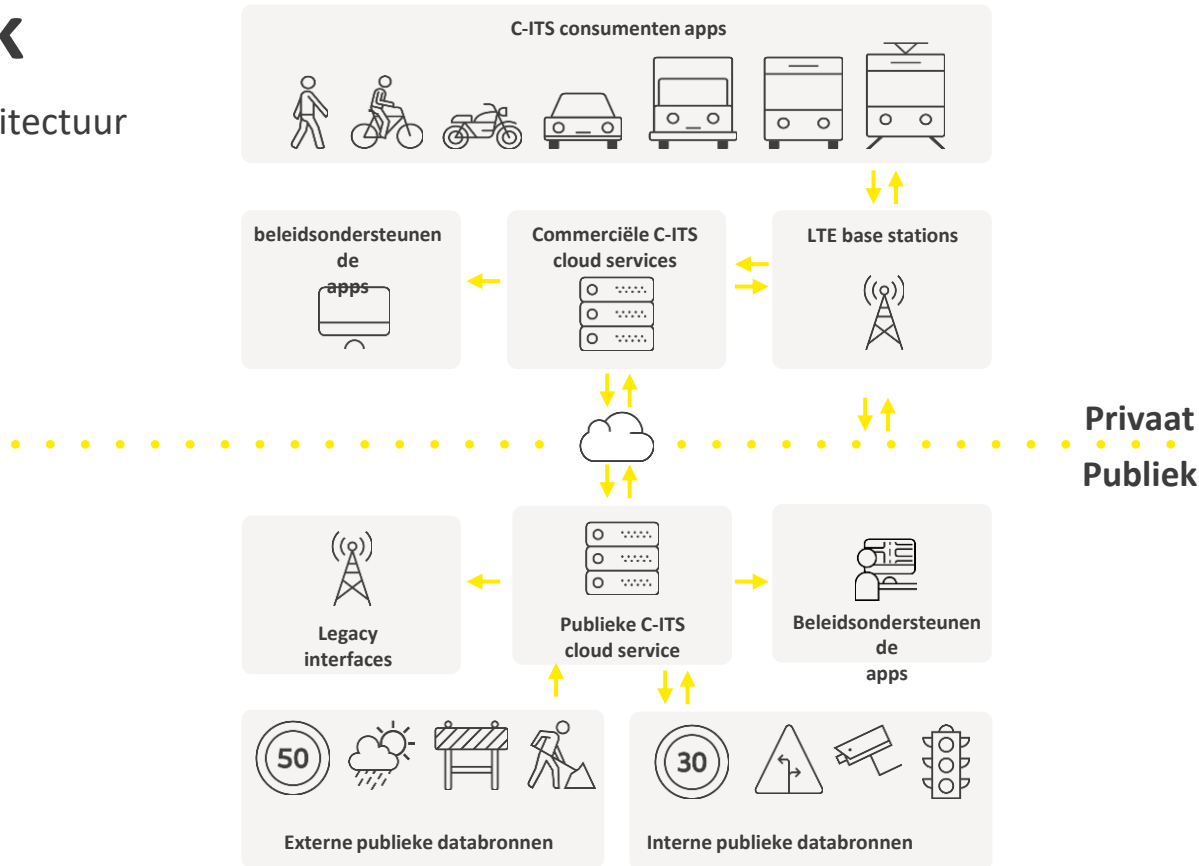


- Geadviseerde route
- Informatie parkeergelegenheid vrachtwagens
- Informatie Park & Ride faciliteiten



Aanpak

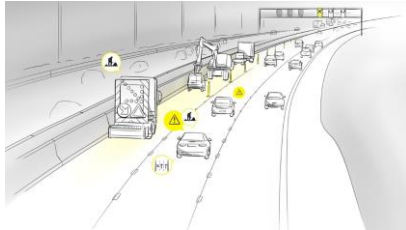
High-level architectuur



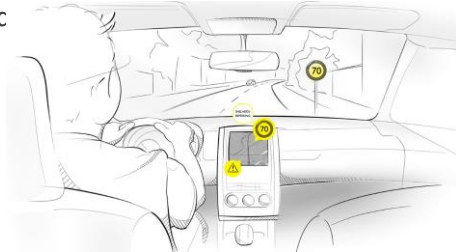
Basis: betrouwbare data



GIPOD



ordenc



Meerwaarde

verkeersdeelnemer



- Comfort
- Gebruiksgemak
- Veiligheid
- Tijdswinst (of beperkt tijdsverlies)

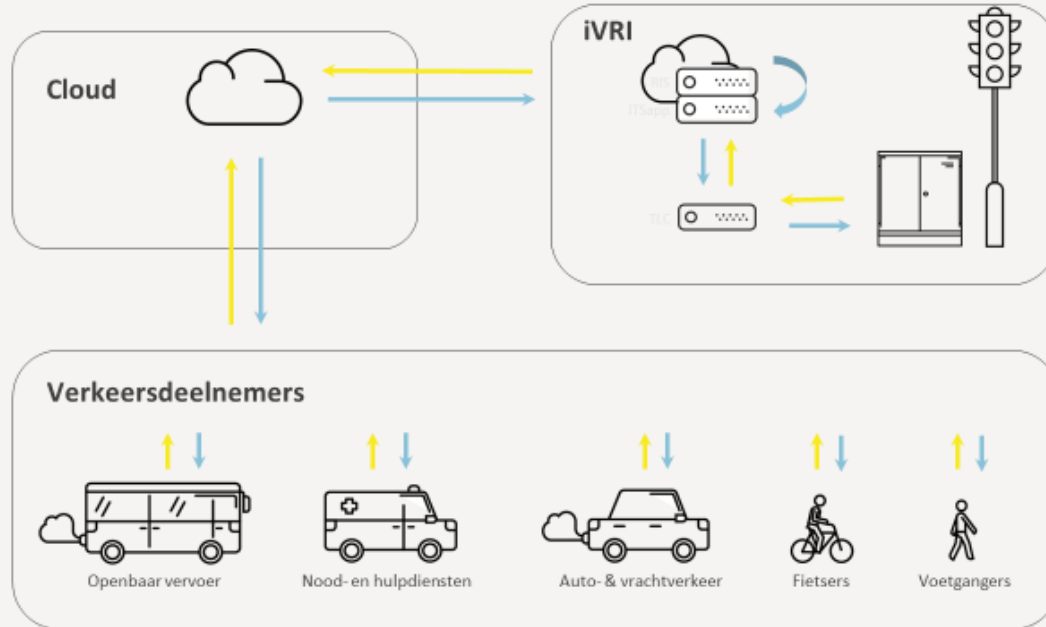
wegbeheerders



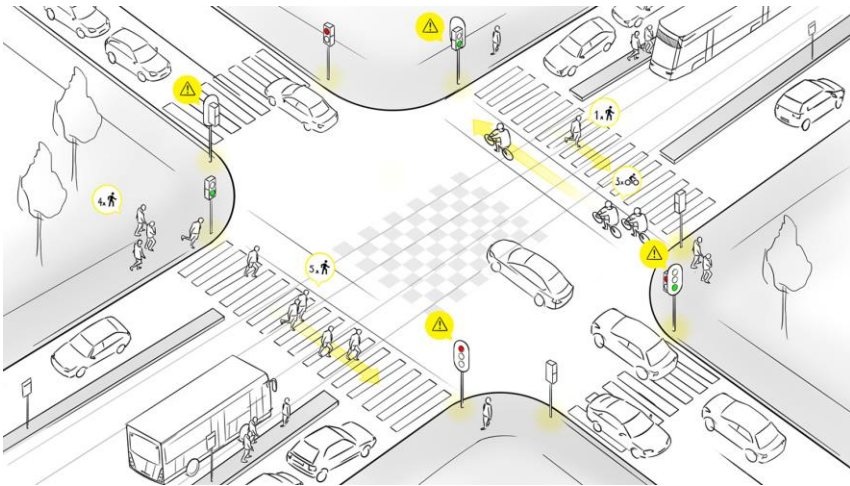
- Efficiëntie
- Impact & bereik
 - weggebruikers
 - C-ITS service providers
- Eénduidigheid
- “Minder hinder” ondersteuning

Nieuwe generatie verkeerslichten

Intelligente verkeerslichten



Potentieel intelligente verkeerslichten

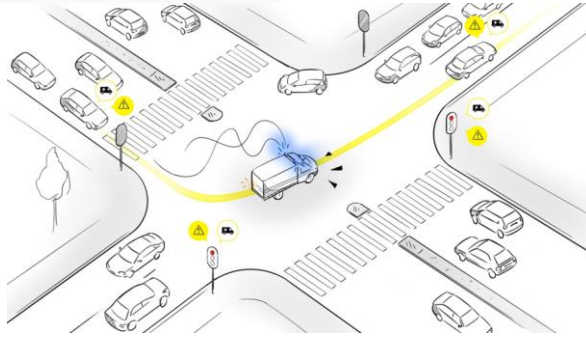


Tijd tot groen en snelheidsadvies

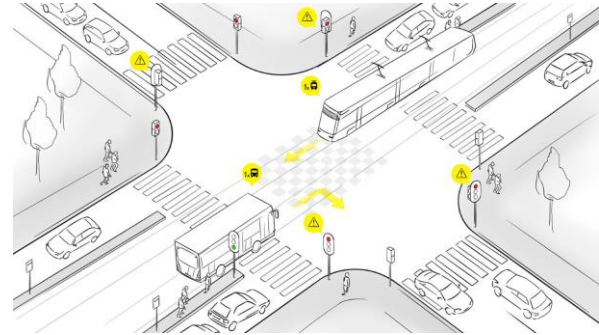


Potentieel intelligente verkeerslichten

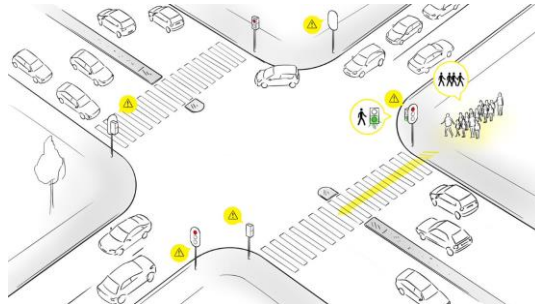
Nood- en hulpdiensten



Openbaar vervoer



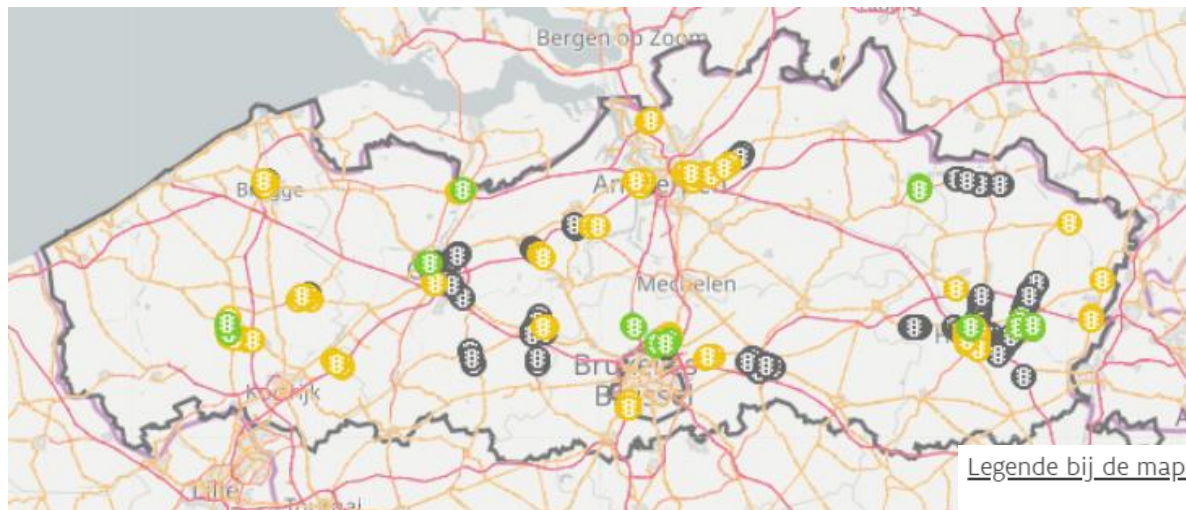
konvooi actieve weggebruikers



Actieve weggebruikers bij slecht weer



Uitrol intelligente verkeerslichten in Vlaanderen



Ambitie:
350 tegen eind 2024

Map online publiek beschikbaar op [link](#)

Legende bij de map:

TLC (hardware):

- 98 operationeel
- 55 in uitvoering

ITS app (regeling):

- 32 operationeel
- 50 in uitvoer

- Fase 1 (grijs): Dit kruispunt krijgt intelligente verkeerslichten.
- Fase 2 (geel): De werkzaamheden aan de verkeerslichten op dit kruispunt zijn begonnen.
- Fase 3 (groen): De verkeerslichten op dit kruispunt zijn nu intelligent. Dat betekent dat ze geconnecteerd kunnen worden of zijn met andere verkeerslichten en met weggebruikers in de buurt.

Uitrol intelligente verkeerslichten in VI-Brabant



Legende bij de map:

- Fase 1 (grijs): Dit kruispunt krijgt intelligente verkeerslichten.
- Fase 2 (geel): De werkzaamheden aan de verkeerslichten op dit kruispunt zijn begonnen.
- Fase 3 (groen): De verkeerslichten op dit kruispunt zijn nu intelligent. Dat betekent dat ze geconnecteerd kunnen worden of zijn met andere verkeerslichten en met weggebruikers in de buurt.

Map online publiek beschikbaar op [link](#)

In uitvoering:

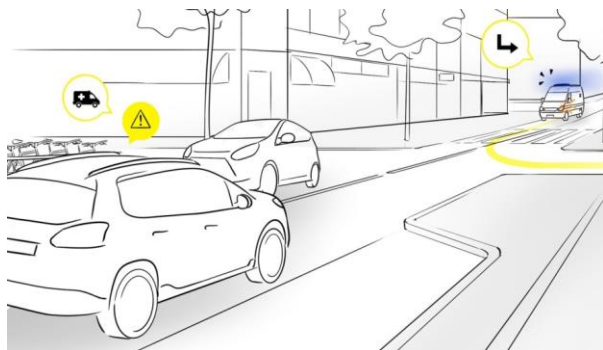
Operationeel:

- Drogenbos		3
- Heverlee		2
- Kortenberg		3
- Leuven en Kessel-Lo	6	
- Meise		2
- Vilvoorde	7	

Steden of gemeenten die willen investeren in intelligente verkeerslichten kunnen aansluiten op de opdrachtcentrales <https://wegenverkeer.be/wegen/signalisatie/verkeerslichten/intelligente-verkeerslichten>

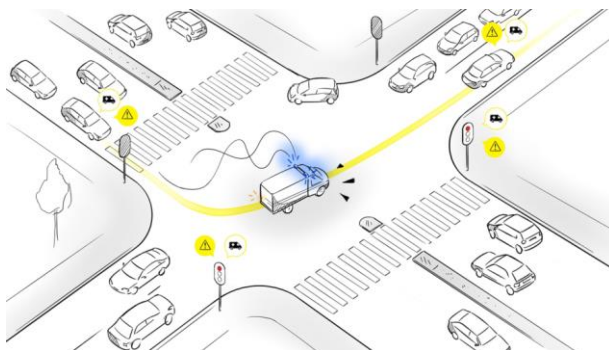
Hulpdiensten veilig en vlot onderweg

Waarschuwing prioritair voertuig



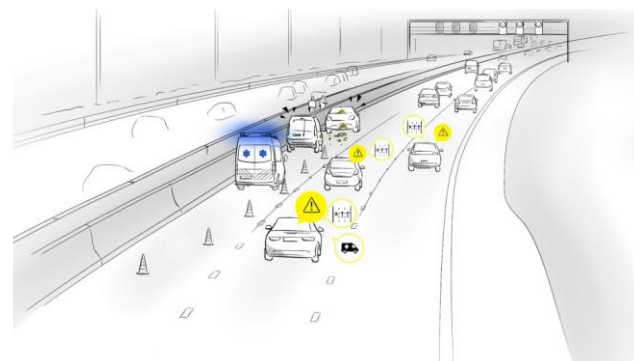
Incl. reddingsstroken

Prioriteit hulpdiensten



Vlot en veilig tot bij incidenten

Locatiebeveiliging



Veilige afhandeling incidenten

Laat ons samenwerken!



Meer weten:

[Vimeo](#) over intelligente verkeerslichten

www.mobilidata.be

mobilidata@imec.be

MobiliData

Vervolg roadshow

Wat staat er nog op de agenda?

14u Interactieve sessies (twee per deelnemer)

1. Participatie van burgers bij openbare werken: voorbeelden in uw regio
2. Onteigeningen en communicatie met burgers: nieuw uitwisselingsplatform en beheersysteem (DUO)
3. Geluidshinder: wanneer welke maatregelen nemen
4. Hoppin/Basisbereikbaarheid

14u Infomarkt: duiding door experts van AWW

- Vlaams Actieplan Verkeerslichten
- Energie & Verleiding
- Duurzaamheid: ontharding en ontsnippering
- Onderhoud: hakhoutbeheer, risicogebaseerde aanpak beheer en onderhoud
- Afwegingskader 30-50 km/u
- Digitaal wegbeheer
- Flow & Aanpassing verkeerslichten

16u Receptie

18u Einde

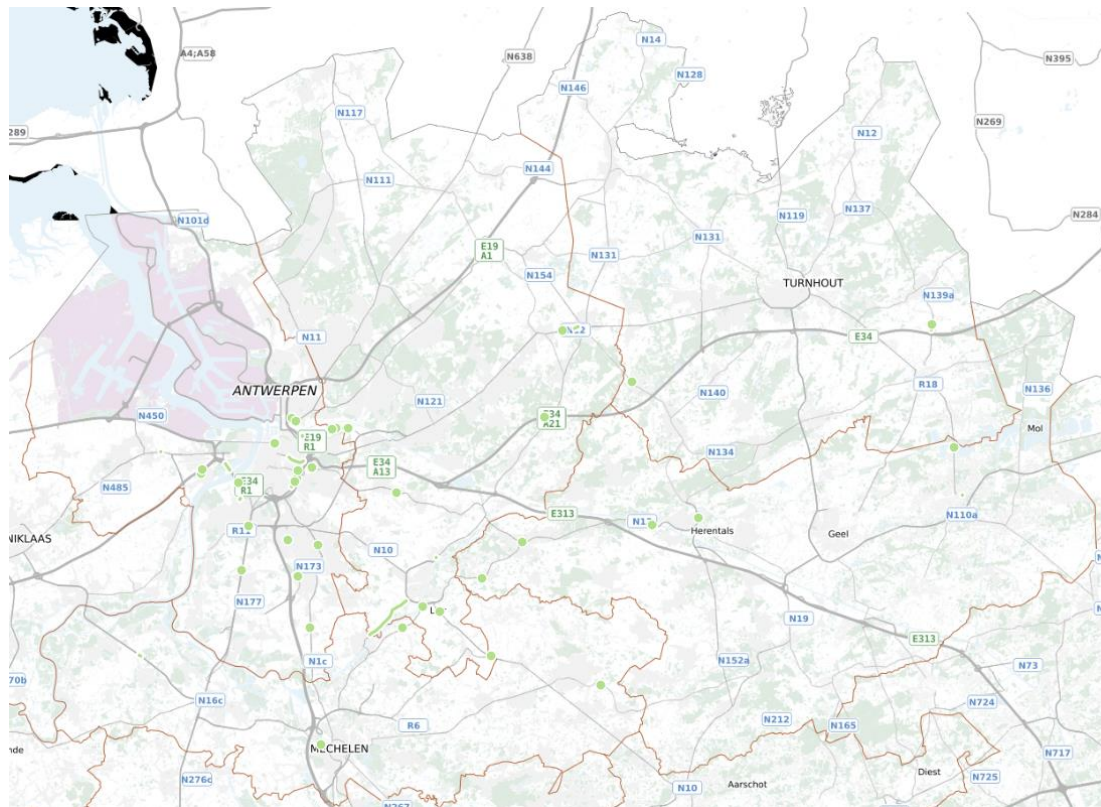


Steeds bereikbaar voor feedback of vragen

Aarzel niet ons te contacteren!

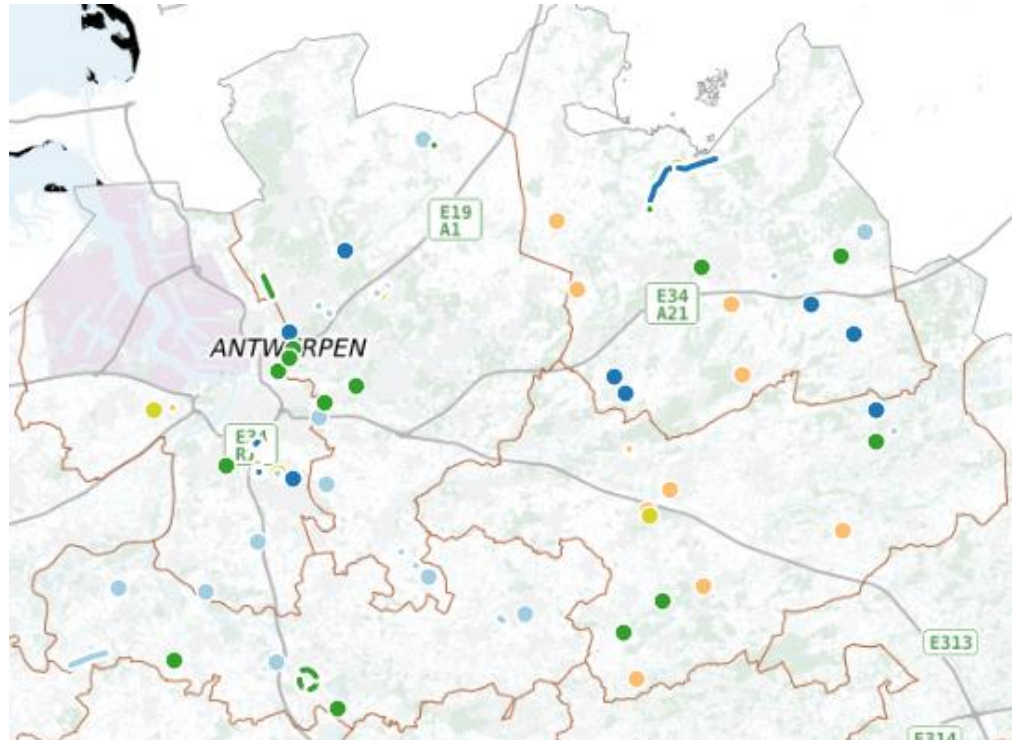
Overzicht uitgevoerde werken in Antwerpen in 2022

12 ingrepen uitgevoerd op schoolroutes en 22 op gevaarlijke punten in 2022



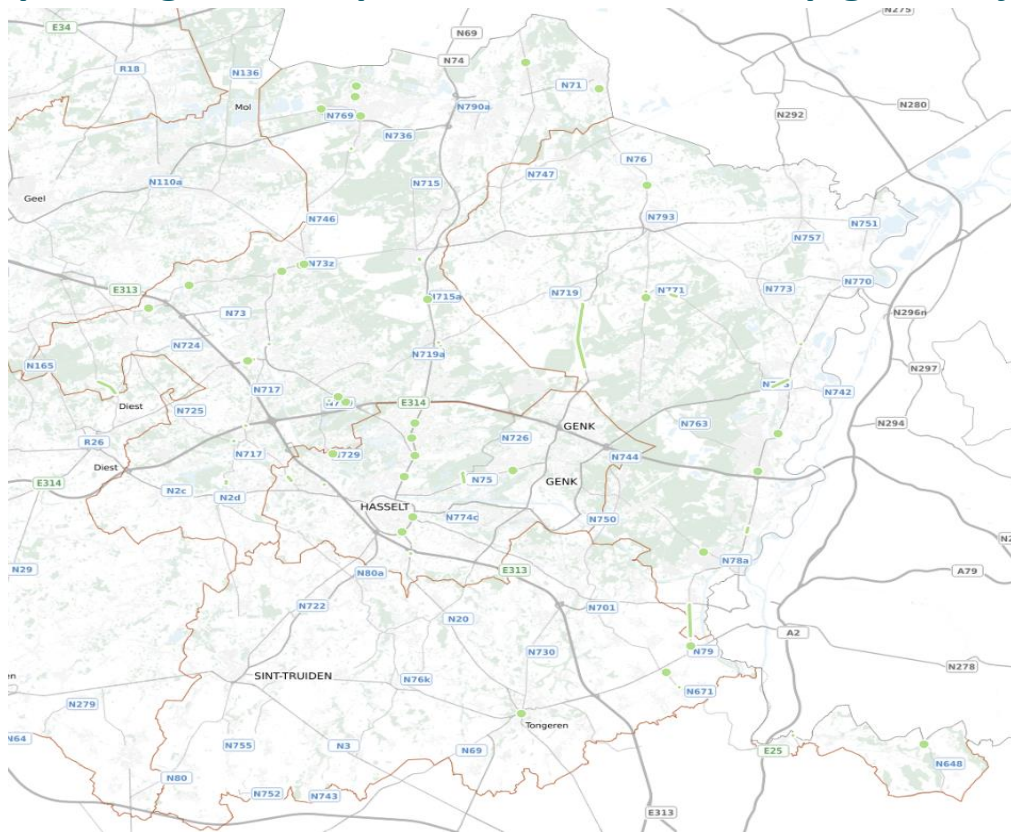
Waar werken we vandaag/welke projecten gepland?

Greep uit belangrijke actuele projecten



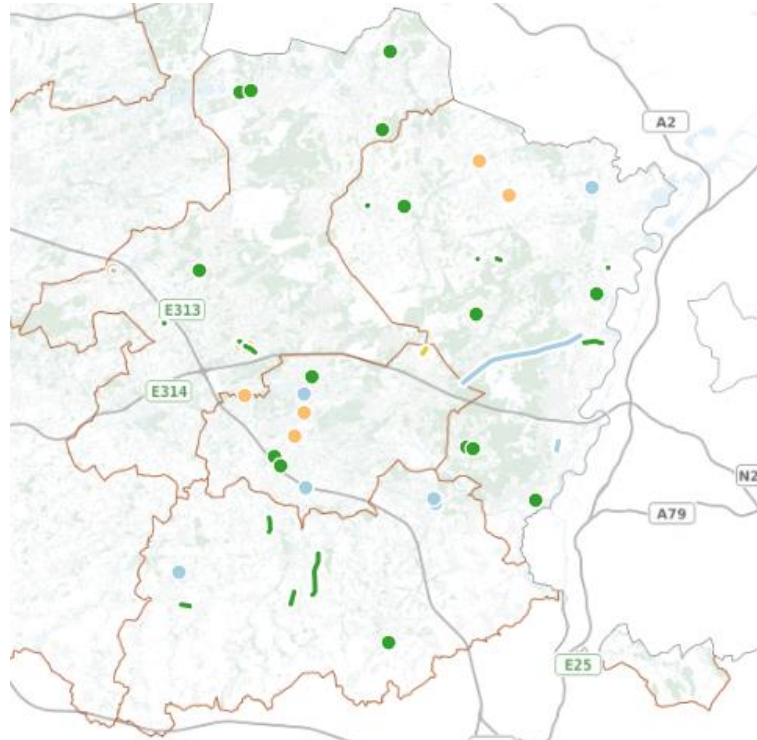
Overzicht uitgevoerde werken in Limburg in 2022

36 ingrepen uitgevoerd op schoolroutes en 12 op gevaarlijke punten in 2022



Waar werken we vandaag/welke projecten gepland?

Greep uit belangrijke actuele Limburgse projecten



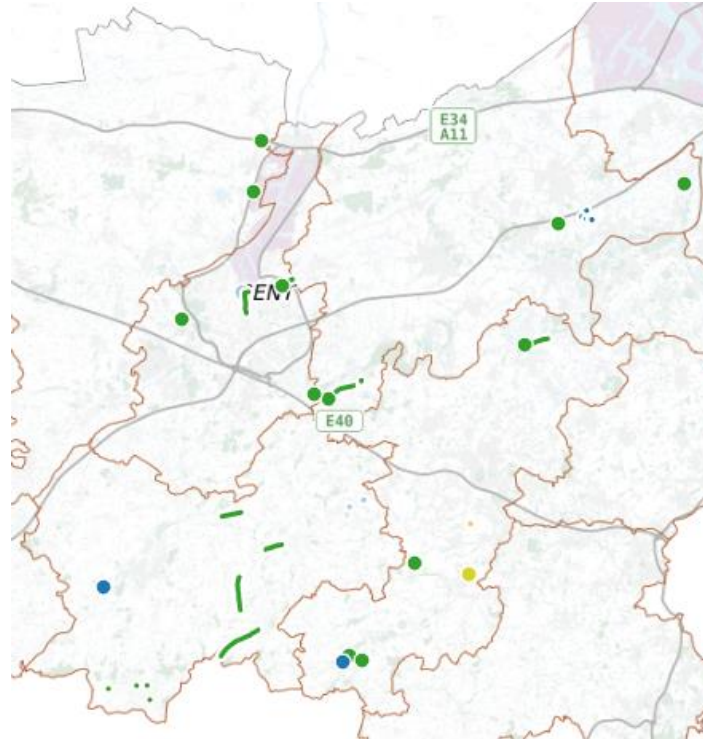
Overzicht uitgevoerde werken in Oost-Vlaanderen in 2022

31 ingrepen uitgevoerd op schoolroutes en 9 op gevaarlijke punten in 2022



Waar werken we vandaag/welke projecten gepland?

Greep uit belangrijke actuele Oost-Vlaamse projecten



Overzicht uitgevoerde werken in West-Vlaanderen in 2022

31 ingrepen uitgevoerd op schoolroutes en 7 op gevaarlijke punten in 2022



Waar werken we vandaag/welke projecten gepland?

Greep uit belangrijke actuele projecten

