



# WELKOM!

# Roadshow Antwerpen



Vlaanderen  
is wegen en verkeer

28 februari 2023

AWV werkt samen met steden en gemeenten

aan een **betere mobiliteit**

met **verkeersveiligheid** voorop, met een **vlotte**  
verkeersafwikkeling, met **duurzame** oplossingen,  
met **respect voor de omgeving**



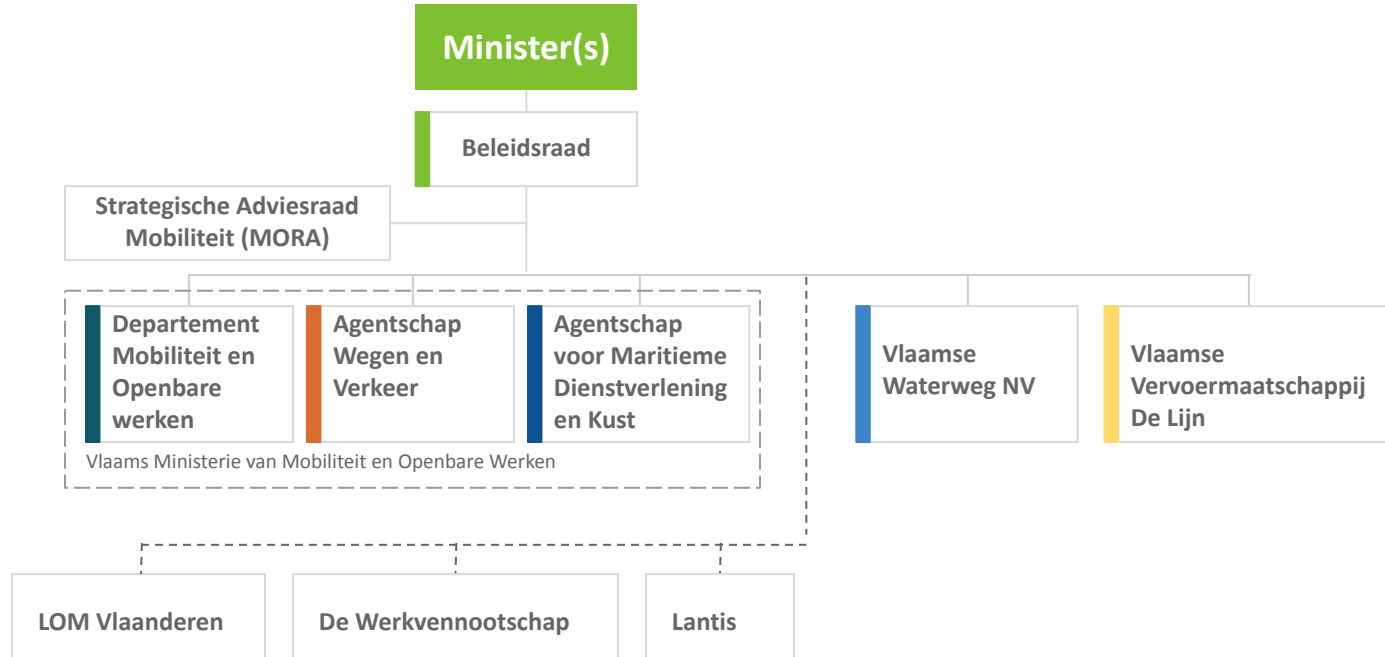
A man in a high-visibility yellow vest is using a white total station instrument mounted on a red tripod. He is looking through the eyepiece. The background shows green foliage and a blurred white structure. A semi-transparent orange box with white text is overlaid on the image.

Werken aan vlotte  
verkeersafwikkeling

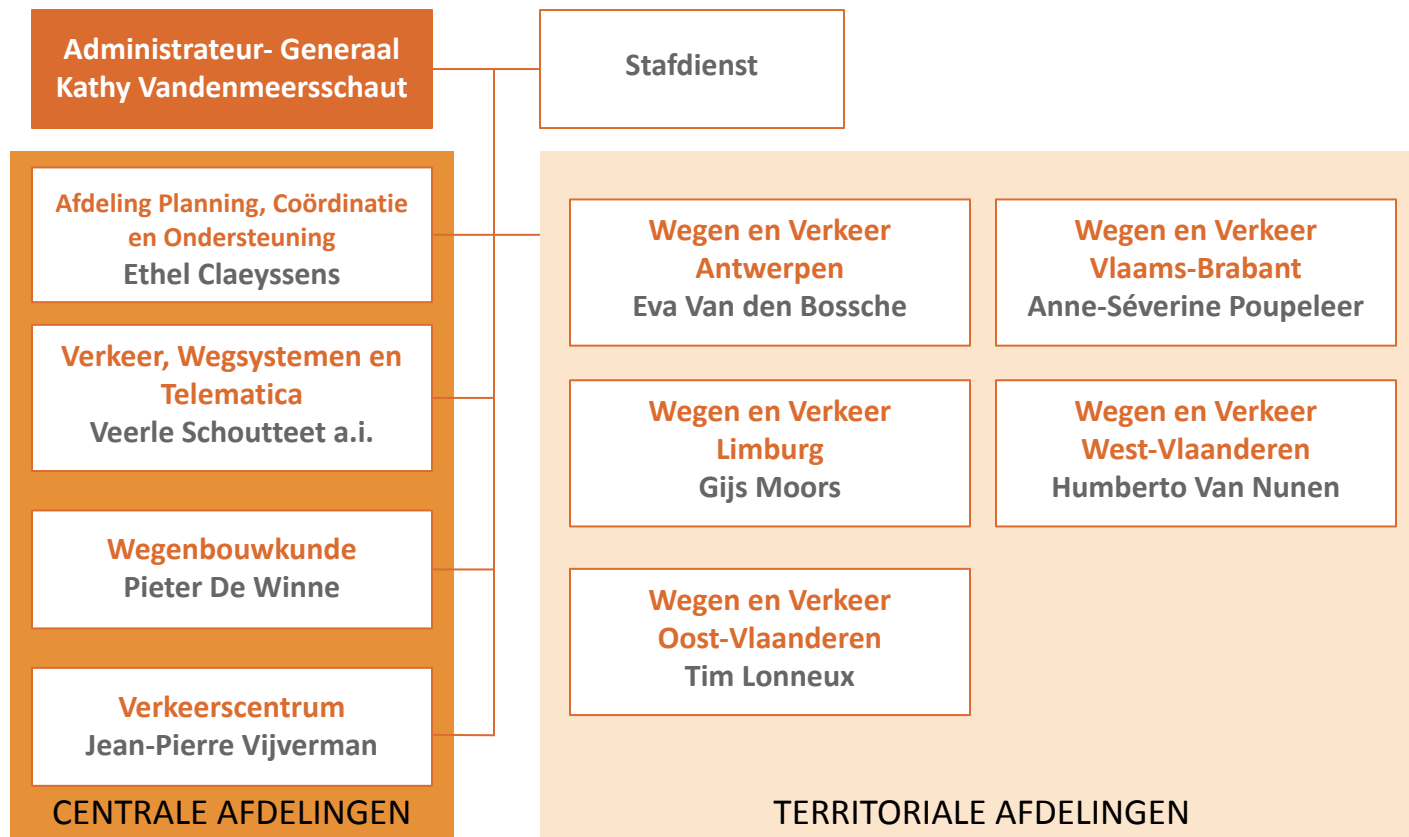
# Onze doelstellingen & samenwerking met lokale besturen

Toelichting door **Kathy Vandenmeersschaut**  
Administrateur-generaal

# Ons agentschap in het beleidsdomein Mobiliteit & Openbare Werken (MOW)



# Wegwijs in onze organisatie



# Onze doelstellingen

## Verkeersveiligheid als prioriteit

### Missie & Visie

Veilige, betrouwbare, duurzame infrastructuur & verkeersafwikkeling

Verkeersveiligheid = prioriteit

### Aanpak:

- Oplossingsgericht & samen met partners op basis van duidelijke voorstellen
- Hogere efficiëntie door digitalisering en sterk asset management
- Kwaliteit bij elk nieuw project en beheer
- Oog voor comfort weggebruikers

### Kernthema's



Fietsinfrastructuur



Verkeersveiligheid



Innovatie & intelligente wegsystemen (C-ITS)



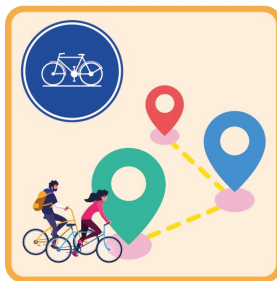
Duurzaamheid in brede betekenis: slim beheer infrastructuur (kunstwerken) & minimaliseren impact op leefomgeving

# Onze doelstellingen

## Onze 'Zes van 2023'



Ingrepen  
schoolroutes



Ingrepen  
fietspaden



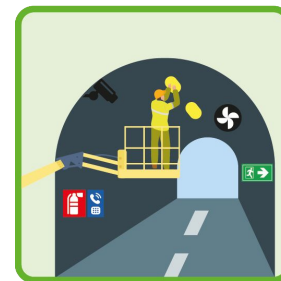
Onderhouds-  
ingrepen  
verhogen



Mobilidata



Uitrol basis-  
bereikbaarheid



Tunnels



# Steden en gemeenten als cruciale partners

## Goede samenwerking essentieel

### Lokale besturen & AWV

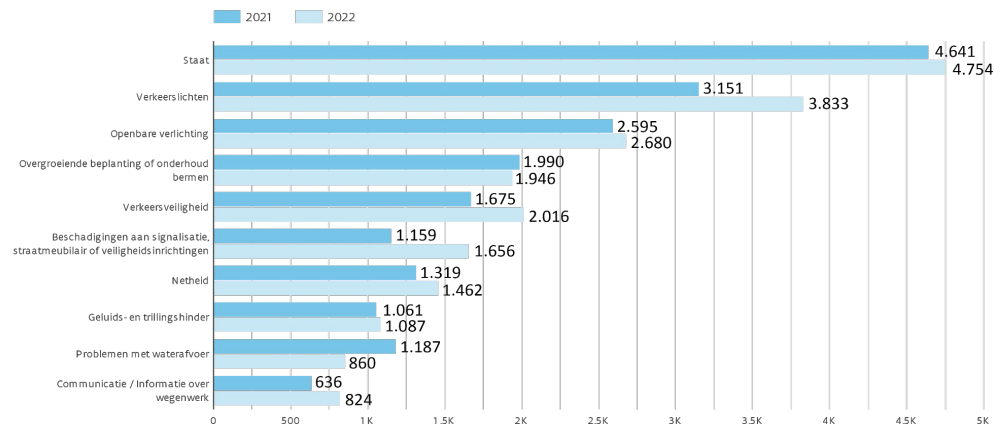
- Per vervoerregio regiomanagers als aanspreekpunt
- Samenwerking investeringsprojecten
- Adviezen en vergunningen
- Handhaving
- Opdrachtcentrales (o.a. intelligente lichten & Hoppin)
- Provinciale Commissie Verkeersveiligheid (PCV)

### 'Sneak preview' jaarrapport klantdienst 2022

3 op 10 van de 33.800 meldingen voor lokale besturen

Staat van de weg opnieuw nummer één

Groei meldingen verkeerslichten



# Onze organisatie in Antwerpen

Toelichting door ir. **Eva Van den Bossche**  
Afdelingshoofd Wegen en Verkeer Antwerpen

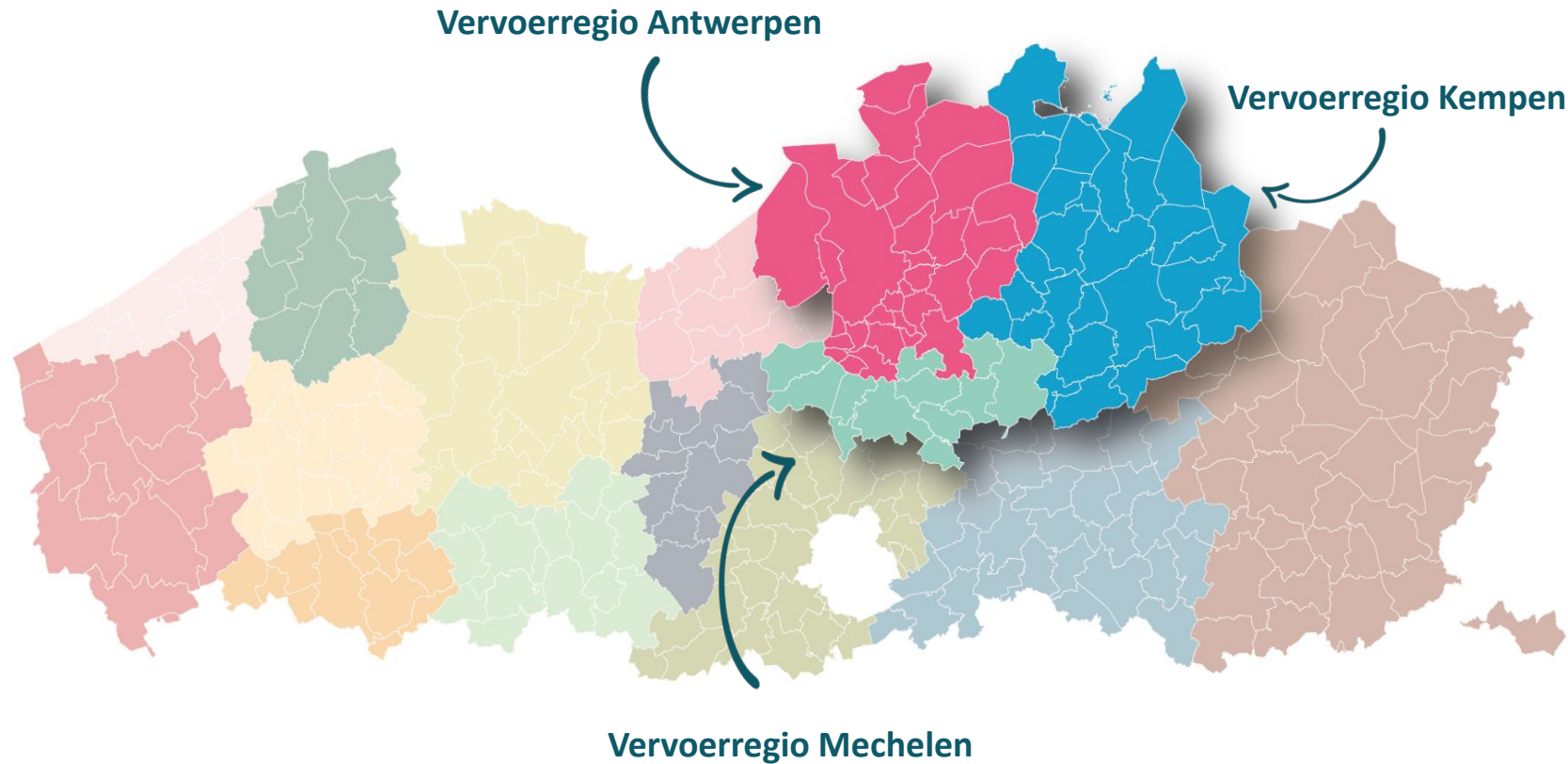


# VERVOERREGIO'S

## Onze regiomanagers

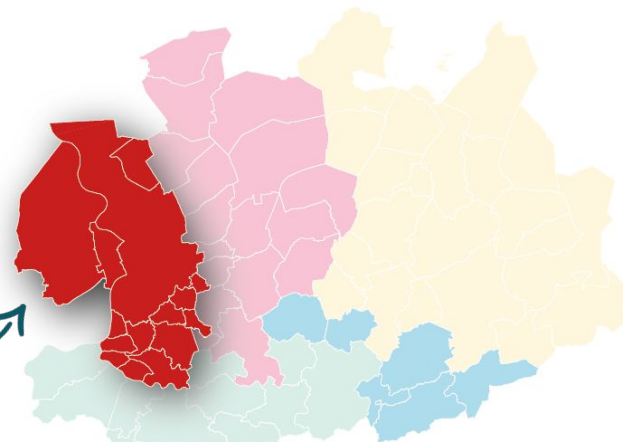
---

[wegenenverkeer.be/regiomanagers](https://wegenenverkeer.be/regiomanagers)

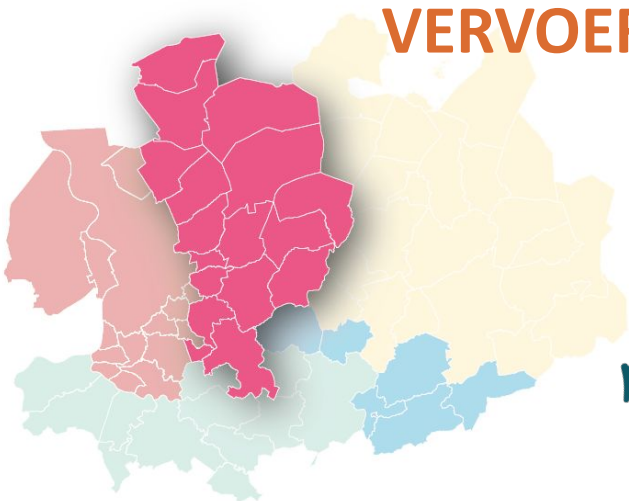




**Joline Joostens**  
Regiomanager Westelijk deel  
Antwerpen & havengebied



## VERVOERREGIO ANTWERPEN

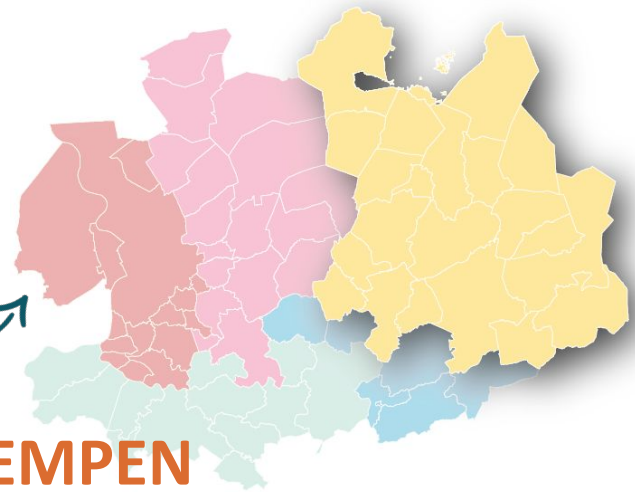


**Hans Laurijssen**  
Regiomanager Oostelijk deel  
Antwerpen & Noorderkempen

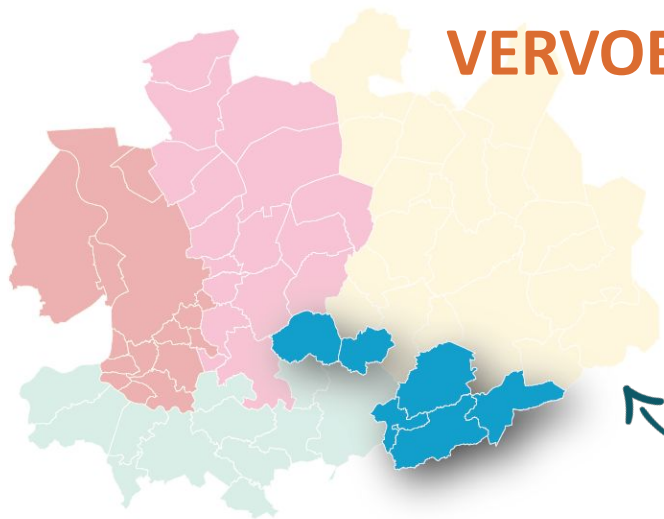




**Pieterjan Descheemaeker**  
Regiomanager Kempen



# VERVOERREGIO KEMPEN



**Judith Wouters**  
Regiomanager Zuiderkempen





## VERVOERREGIO MECHELEN



**Judith Wouters**  
Regiomanager Mechelen



actieve samenwerking

gesprekken over onderhoud  
& toekomstige projecten

open communicatie

## OVERLEG MET STEDEN & GEMEENTEN

besprekingen over  
vergunningdossiers

opvolging actiepunten





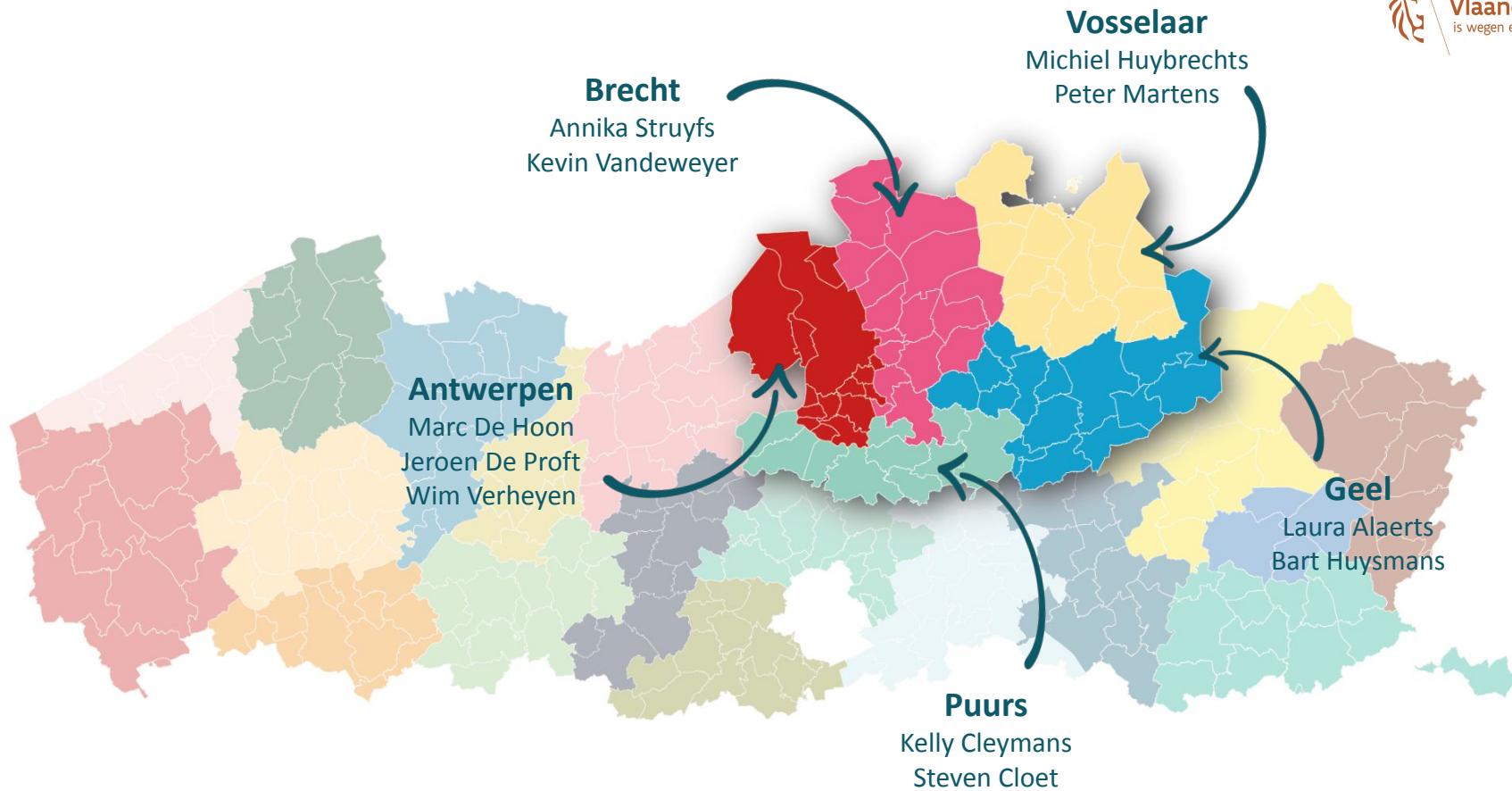


# DISTRICTEN

## Onze districtschefs

---

[wegenverkeer.be/over-ons/districten](https://wegenverkeer.be/over-ons/districten)



# DAGELIJKS BEHEER



# ONDERHOUDSWERKEN

## organisatie & opvolging



# DISTRICTEN - CALAMITEITENNUMMERS

## District Antwerpen

Herbouvillekaai 11  
2020 Antwerpen  
**02 302 52 14**

## District Puurs

Rijksweg 26  
2870 Puurs-Sint-Amands  
**02 302 52 10**

## District Geel

Kleinhoefstraat 1  
2440 Geel  
**02 302 52 12**

## District Brecht

Bethovenstraat 66  
2960 Brecht  
**02 302 52 16**

## District Vosselaar

De Breem 5  
2350 Vosselaar  
**02 302 52 18**





# TEAM

## Patrimonium & Grondbeheer

---

[patrimoniumwa@mow.vlaanderen.be](mailto:patrimoniumwa@mow.vlaanderen.be)

Hilde Van den Broeck, teamverantwoordelijke

## verkoop of ruiling restpercelen

overdracht gewestwegen  
naar gemeenten

opmaak beheers- en  
gebruiksovereenkomsten

## GRONDBEHEER

concessies

overname gemeentewegen in  
geval van bovenlokaal karakter

■ ■ ■



verwerkingen voor  
infrastructuurprojecten

gesprekken met eigenaars

## GRONDVERWERVINGEN



inforegaderingen

DUO applicatie  
opvolging onteigeningen





... in kader van adviezen & vergunningen

... op vraag van aangelanden

## BEPALEN EIGENDOMSGRENZEN ...



... bij discussies grenzen  
openbaar domein

... bij onrechtmatig gebruik  
openbaar domein



# TEAM

## Verkeer & Signalisatie

---

[wegenverkeer.be/wegen/signalisatie](https://wegenverkeer.be/wegen/signalisatie)

Ellen De Pauw, Teamverantwoordelijke



## VERKEER ...

Plannen verkeerslichtenregeling opvolgen

Opvolging van gevaarlijke punten, schoolroutes en hoppinpunten

Probleempunten analyseren en oplossingen definiëren

Ontwerpplannen maken van kleine ingrepen



Opmaken en nakijken signalisatieplannen

Verstrekken van (verkeers)advies

Nakijken signalisatie werven autosnelwegen

Afleveren vergunningen

## ... EN SIGNALISATIE

# GEVAARLIJKE PUNTEN AANPAKKEN

## enkele voorbeelden





**VOOR**

Elisabethlaan **N173** Berchem



**NA**



**VOOR**

Abeelstraat x N1 Mechelen



**NA**



# COMMUNICATIE

Informeren, reageren & participeren

---

**Team communicatie, participatie en klantendienst**

# Communicatieteam WA

**Stefanie Nagels**

Communicatieverantwoordelijke &  
Woordvoerder

**Gilles Van Goethem**

Communicatiedeskundige &  
vervangend woordvoerder

**Esther Thomas**

Communicatiedeskundige





# Participatiemanagers AWW

**Elke De Beukelaer**  
Antwerpen



**Kirsten Bal**  
Oost- en West-Vlaanderen



**Jessica Schoffelen**  
Limburg & Vlaams-Brabant



# PARTICIPATIE BINNEN WA

## enkele voorbeelden



# Onze klantendienst



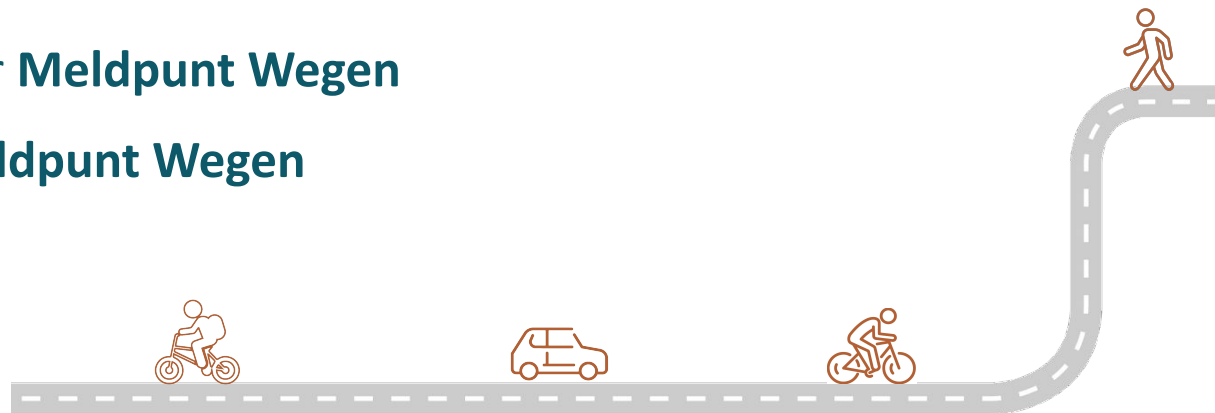
## Melding van een burger over een gewestweg

### Wat doe je?

- Doorverwijzen naar **Meldpunt Wegen**
- Zelf melden via **Meldpunt Wegen**



[www.meldpuntwegen.be](http://www.meldpuntwegen.be)



## Zelf een melding/vraag over een gewestweg

### Wat doe je?

- Wegenwerken en mobiliteitsoplossingen
- Onderhoud, beheer autosnelwegen en gewestwegen

DISTRICTSCHEFS

REGIOMANAGERS



[www.wegenenverkeer.be/zakelijk/lokale-besturen](http://www.wegenenverkeer.be/zakelijk/lokale-besturen)

# Onze Antwerpse projecten

Toelichting door **Roel Smits**  
Directeur Investeringsen



Herinrichting Mechelse vesten



# INFRASTRUCTUURPROJECTEN

## Wegen en Verkeer Antwerpen

---

Uitgevoerd in 2022





**VOOR**

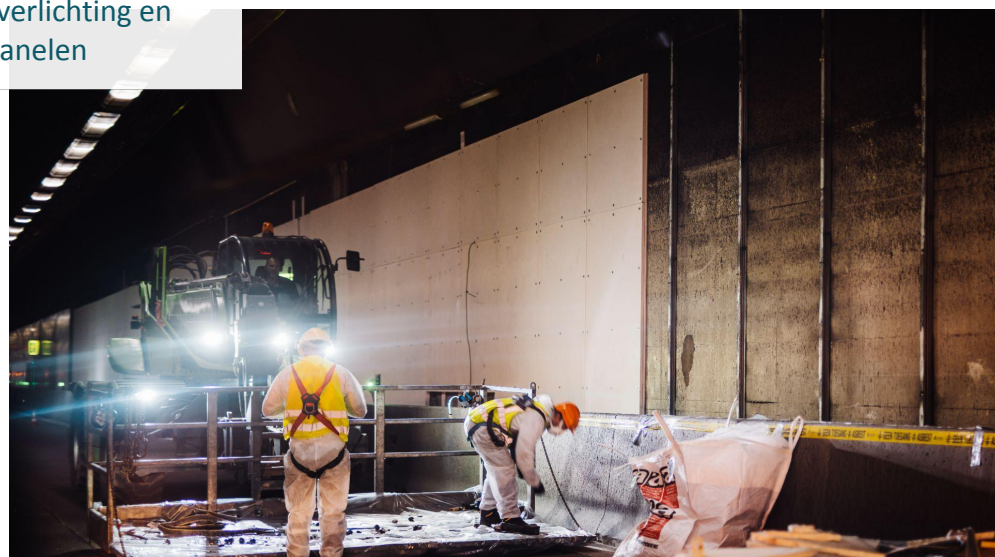
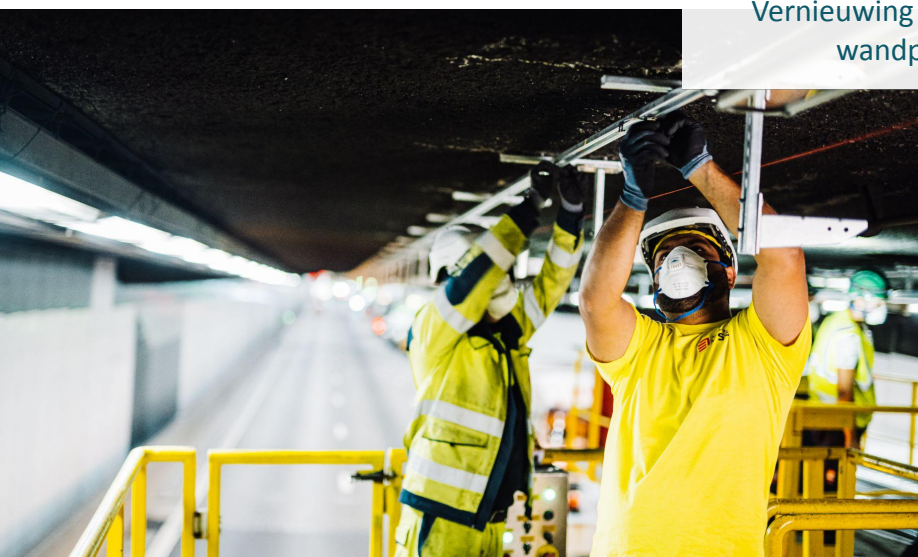
Brug over E313 Wommelgem



**NA**



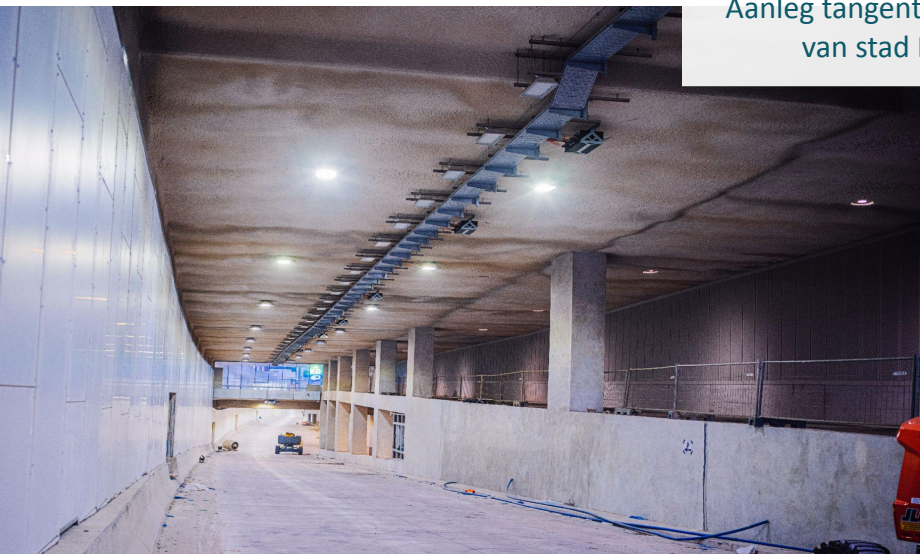
**KENNEDYTUNNEL**  
Vernieuwing verlichting en wandpanelen





## MARGARETATUNNEL

Aanleg tangent rond de vesten  
van stad Mechelen





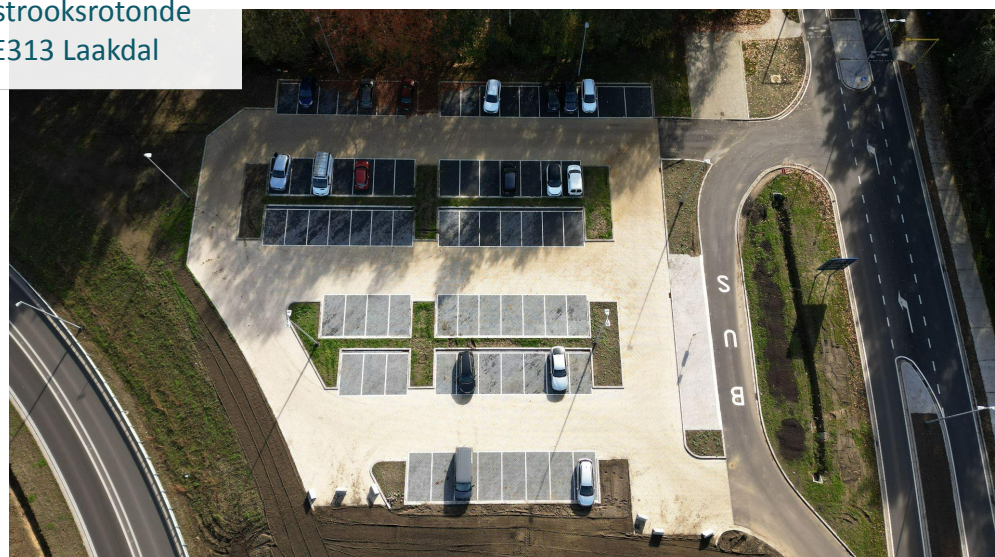
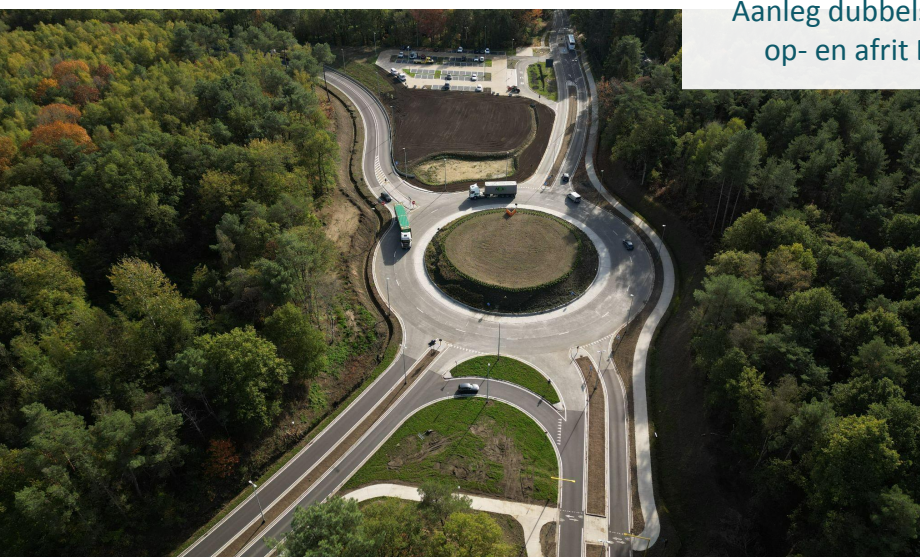
## SINT-ANNATUNNEL

Renovatie liften  
industrieel erfgoed in ere hersteld





**ROTONDE N174**  
Aanleg dubbelstrooksrotonde  
op- en afrit E313 Laakdal





# FIETSINFRASTRUCTUUR

## Wegen en Verkeer Antwerpen

---

Verbeteringen uitgevoerd in 2022



## RUGGEVELDBRUG DEURNE

Aanleg fietsbrug Ruggeveld



**N140 VEEDIJK TURNHOUT**  
Herinrichting kruispunt & fietspaden





**N111 STABROEK**

Volledige herinrichting



10.4  
N14

**N14 LIER-DUFFEL**  
Heraanleg fietsinfrastructuur



# GEVAARLIJKE KRUISPUNTEN

## Wegen en Verkeer Antwerpen

---

**Kruispunten die we veiliger hebben gemaakt**



**101** uitgevoerd

**30** in  
uitvoering



**9** on hold

**20** in  
voorbereiding



**20** gepland

**34** in onderzoek



**VOOR**

**Nijverheidsstraat x N12 Malle**



**NA**



**VOOR**

Oude Bosuilbaan **N120** Deurne



**NA**



# VEILIGE SCHOOLROUTES

## Wegen en Verkeer Antwerpen

---

Schoolroutes die we veiliger hebben gemaakt



**22** uitgevoerd

**32** in  
uitvoering



**33** on hold

**60** in  
voorbereiding



**8** gepland

**15** in onderzoek





**VOOR**

**Speelkaartenstraat x R13 Turnhout**



**NA**



**VOOR**

**Ferdinand Maesstraat x N1 Kontich**



**NA**



# TOEGANKELIJKHEID OPENBAAR VERVOER

## Wegen en Verkeer Antwerpen

---

**Aanpassingen haltes openbaar vervoer**



**N12 x KAPELSTRAAT MALLE**  
Toegankelijke bushaltes



**N70 MELSELE**  
Toegankelijke bushaltes



# AANLEG HOPPUNTPUNTEN

## Wegen en Verkeer Antwerpen



---

**Ingrepen om de mobiliteitsswitch te versterken**



**N14 P+R ZANDHOVEN**  
Aanleg Hoppinpunt



# OPENBARE VERLICHTING & VERKEERSLICHTEN

Wegen en Verkeer Antwerpen

---

Vernieuwing openbare verlichting en verbetering  
regeling verkeerslichten





**N133 BRECHT**  
Programma punctuele verlichting



## N19 x RING TURNHOUT

Conflictvrije lichtenregeling





# Mobilidata

Veiliger, slimmer en duurzamer door het  
verkeer, dankzij jou

Erika Decorte

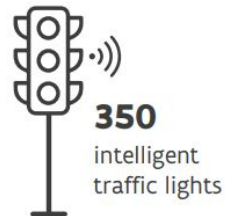
**MobiliData**



This program is co-financed  
by Connecting Europe  
Facility (CEF)



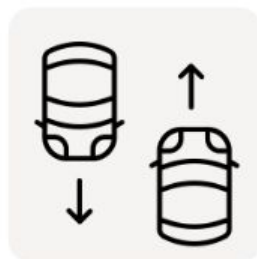
2019-2024



## DOELSTELLINGEN



Verkeersveiligheid



Doorstroming



Duurzaamheid

Partners



AGENTSCHAP  
WEGEN & VERKEER

DEPARTEMENT  
MOBILITEIT &  
OPENBARE WERKEN

DEPARTEMENT  
ECONOMIE,  
WETENSCHAP &  
INNOVATIE

AGENTSCHAP  
INNOVEREN &  
ONDERNEMEN

# Mobilidata use cases

01

- Statische en dynamische snelheidsbeperkingen
- Statische verkeersborden
- Statische verkeersborden – actieve weggebruiker

02

- Waarschuwing prioritair voertuig
- Waarschuwing prioritair voertuig – actieve weggebruiker
- Waarschuwing traag rijdend voertuig
- Waarschuwing ongeval/panne
- Waarschuwing traag dienstvoertuig
- Waarschuwing locatiebeveiliging
- Waarschuwing slijpevaar
- Waarschuwing persoon/dier op de weg
- Waarschuwing ladingverlies
- Waarschuwing filestaart
- Waarschuwing wegenwerken
- Waarschuwing wegenwerken – actieve weggebruiker
- Waarschuwing spookrijder

03

- iVRI Tijd-tot-groen snelheidsadvies
- iVRI Tijd-tot-groen advies – actieve weggebruiker
- iVRI Prioriteit hulpdiensten
- iVRI Prioritisering openbaar vervoer
- iVRI Prioritisering konvooi voertuigen
- iVRI Prioritisering konvooi – actieve weggebruiker
- iVRI Prioritisering vrachtwagen
- iVRI Slecht weer prioriteit – actieve weggebruiker
- Optimalisatie verkeerslichtenregeling
- Optimalisatie verkeerslichtenregeling – actieve weggebruiker

04

- Geadviseerde route
- Informatie parkeerplekken vrachtwagen
- Informatie Park & Ride faciliteiten

05

- Monitor verkeersveiligheid – beleid
- Monitor leefomgeving en slimme mobiliteit – beleid

MobiliData

Verkeersregels

Risico en gevaar

Slimme verkeerslichten

Navigatie en parkeermanagement

Beleidsondersteuning

2023

MAA

APR

JUNI

AUG

OKT

DEC

FEB

2024

- Optimalisatie verkeerslichtenregeling
- iVRI prioriteit hulpdiensten
- iVRI prioritering vrachtwagen
- iVRI prioritering openbaar vervoer



- Optimalisatie verkeerslichtenregeling – actieve weggebruiker
- Waarschuwing prioritair voertuig – actieve weggebruiker



- Statische en dynamische snelheidsbeperkingen
- Waarschuwing wegenwerken - actieve weggebruiker
- iVRI prioritering konvooi voertuigen
- iVRI prioritering konvooi – actieve weggebruiker
- iVRI tijd-tot-groen snelheidsadvies – actieve weggebruiker
- iVRI slecht weer prioriteit - actieve weggebruiker



- Waarschuwing slipgevaar
- Waarschuwing persoon/dier op de weg
- Waarschuwing ladingverlies
- Waarschuwing ongeval/panne
- Waarschuwing wegenwerken
- Waarschuwing filestaart



- iVRI tijd-tot-groen snelheidsadvies
- Waarschuwing hulpdienst
- Waarschuwing spookrijder
- Waarschuwing traag rijdend voertuig
- Waarschuwing traag rijdend dienstvoertuig
- Waarschuwing locatiebeveiliging



- Statische verkeersborden
- Statische verkeersborden – actieve weggebruiker

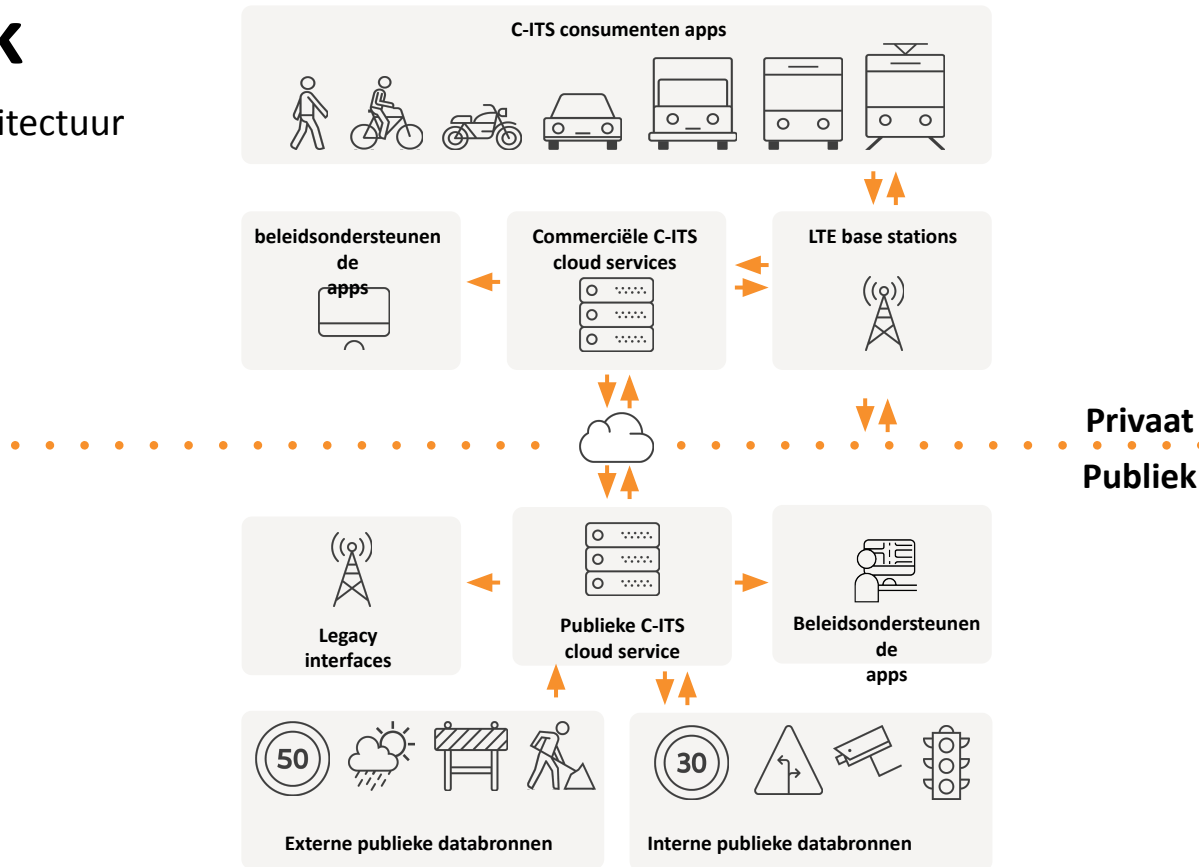


- Geadviseerde route
- Informatie parkeergelegenheid vrachtwagens
- Informatie Park & Ride faciliteiten



# Aanpak

High-level architectuur

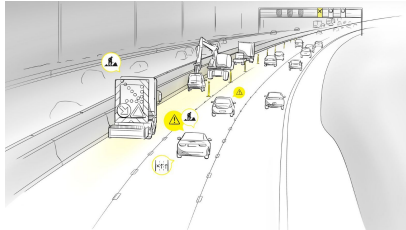




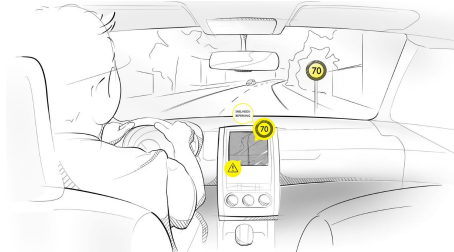
# Basis: betrouwbare data



GIPOD



Verkeersbordendatabank



# Meerwaarde

## verkeersdeelnemer



- Comfort
- Gebruiksgemak
- Veiligheid
- Tijdswinst (of beperkt tijdsverlies)

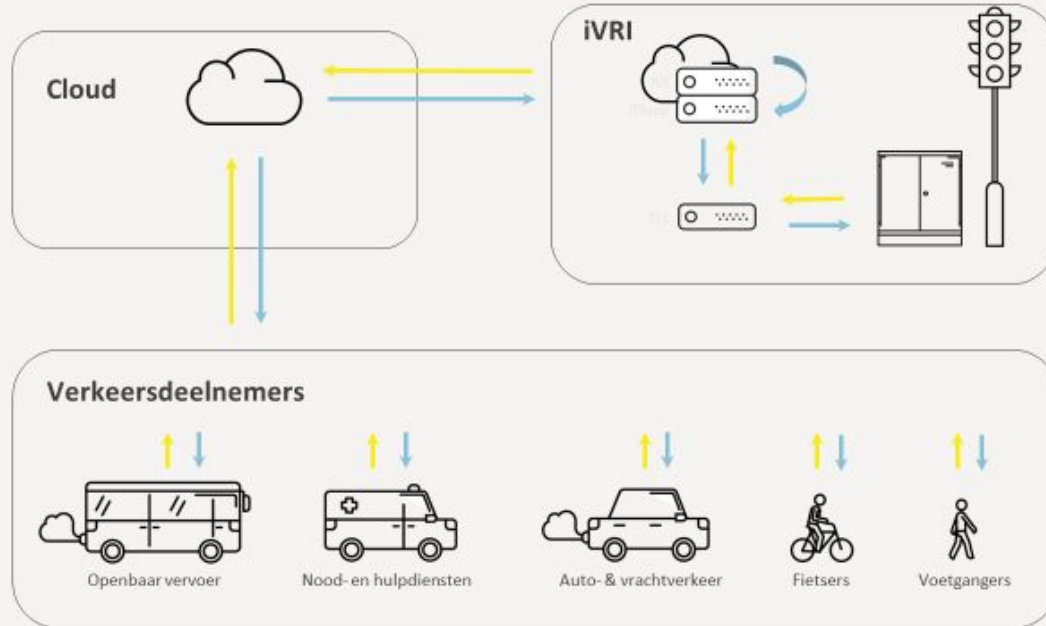
## wegbeheerders



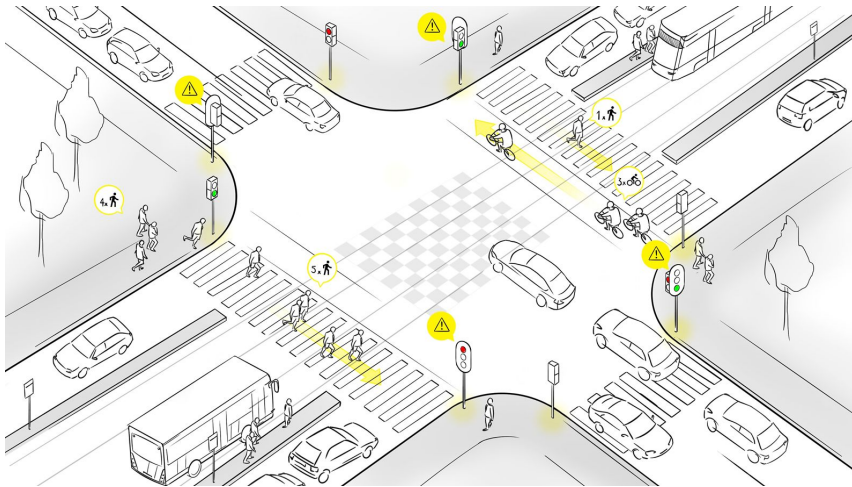
- Efficiëntie
- Impact & bereik
  - weggebruikers
  - C-ITS service providers
- Eénduidigheid
- “Minder hinder” ondersteuning

# Nieuwe generatie verkeerslichten

## Intelligente verkeerslichten



# Potentieel intelligente verkeerslichten

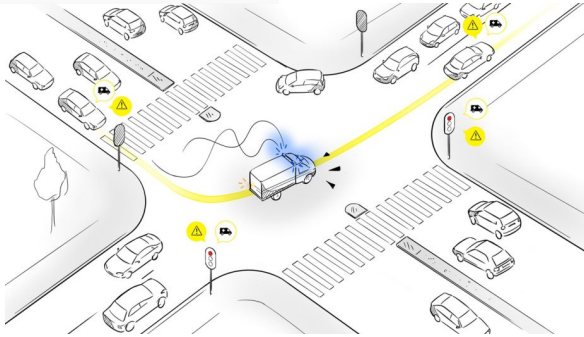


Tijd tot groen en snelheidsadvies

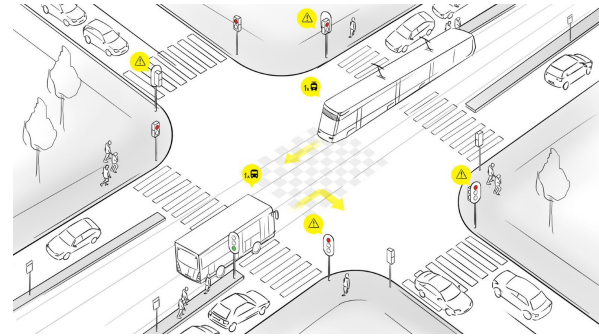


# Potentieel intelligente verkeerslichten

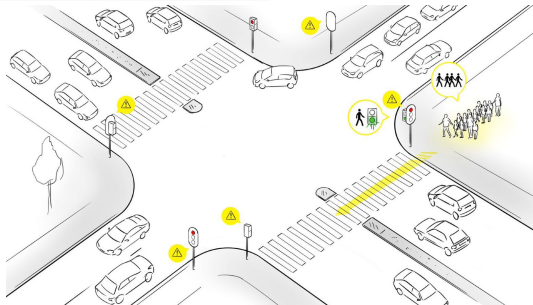
## Nood- en hulpdiensten



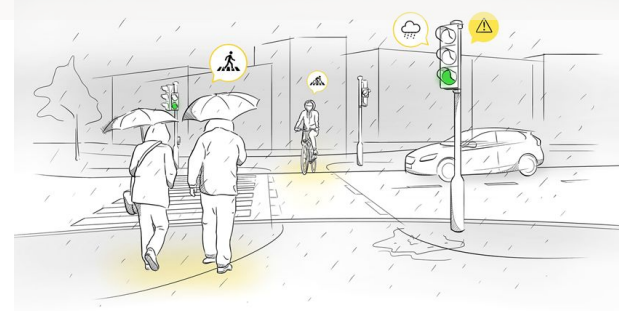
## Openbaar vervoer



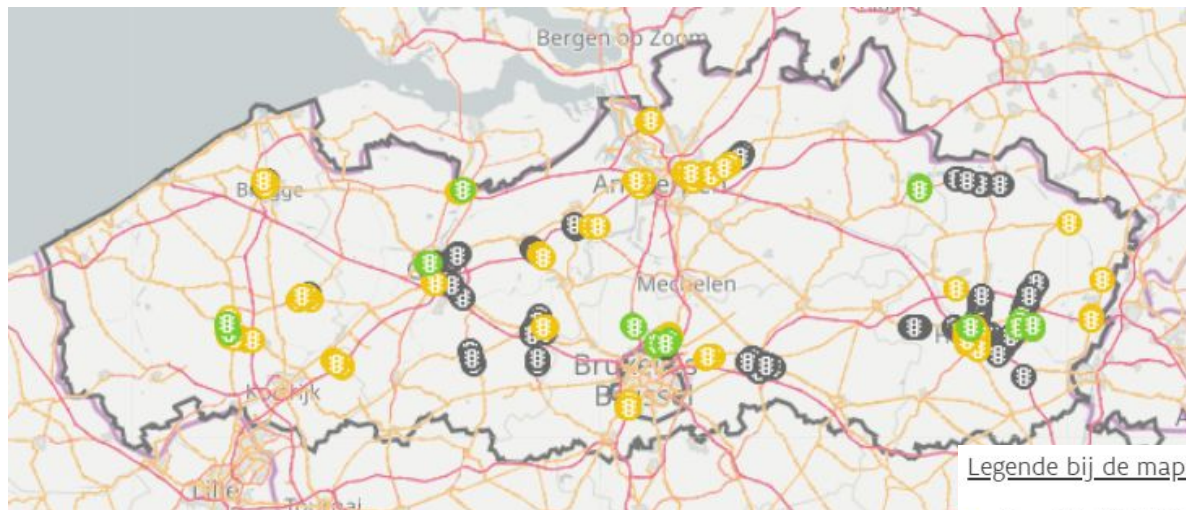
## konvooi actieve weggebruikers



## Actieve weggebruikers bij slecht weer



# Uitrol intelligente verkeerslichten in Vlaanderen



## TLC (hardware):

- 98 operationeel
- 55 in uitvoering

## ITS app (regeling):

- 32 operationeel
- 50 in uitvoer

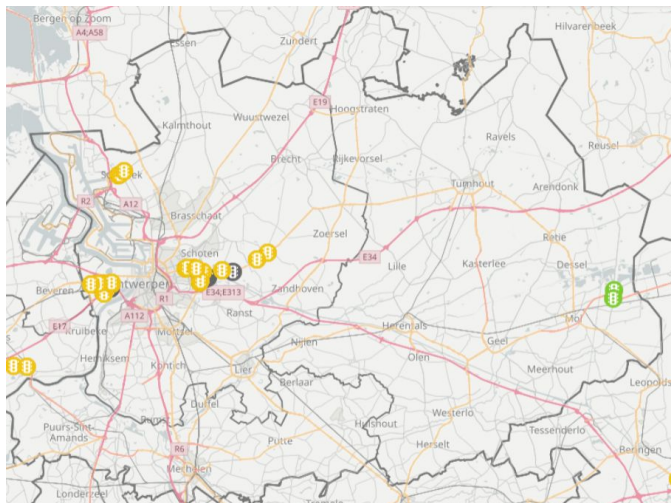
Ambitie:  
350 tegen eind 2024

Map online publiek beschikbaar op [link](#)

## Legende bij de map:

- Fase 1 (grijs): Dit kruispunt krijgt intelligente verkeerslichten.
- Fase 2 (geel): De werkzaamheden aan de verkeerslichten op dit kruispunt zijn begonnen.
- Fase 3 (groen): De verkeerslichten op dit kruispunt zijn nu intelligent. Dat betekent dat ze geconnecteerd kunnen worden of zijn met andere verkeerslichten en met weggebruikers in de buurt.

# Uitrol intelligente verkeerslichten in Antwerpen



## Legende bij de map:

- Fase 1 (grijs): Dit kruispunt krijgt intelligente verkeerslichten.
- Fase 2 (geel): De werkzaamheden aan de verkeerslichten op dit kruispunt zijn begonnen.
- Fase 3 (groen): De verkeerslichten op dit kruispunt zijn nu intelligent. Dat betekent dat ze geconnecteerd kunnen worden of zijn met andere verkeerslichten en met weggebruikers in de buurt.

Map online publiek beschikbaar op [link](#)

## Kruispunten in uitvoering:

- Zwijndrecht: 6
- Antwerpen (Deurne): 2
- Schilde: 2
- Stabroek: 3
- Wijnegem: 9

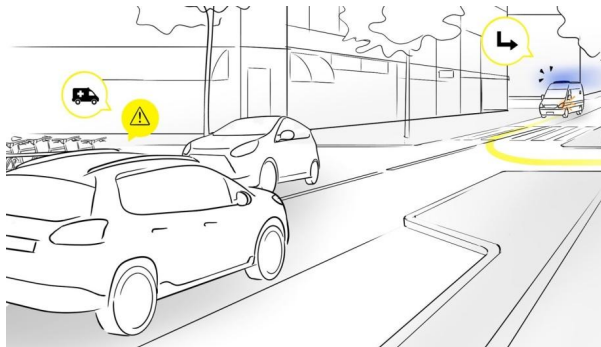
## Kruispunten operationeel:

- Mol: 2

Steden of gemeenten die willen investeren in intelligente verkeerslichten kunnen aansluiten op de opdrachtcentrales  
<https://wegenverkeer.be/wegen/signalisatie/verkeerslichten/intelligente-verkeerslichten>

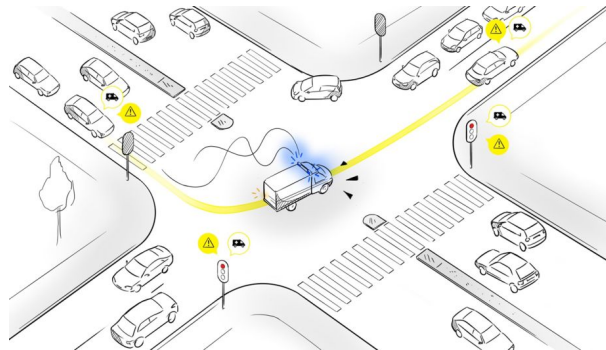
# Hulpdiensten veilig en vlot onderweg

Waarschuwing  
prioritair voertuig



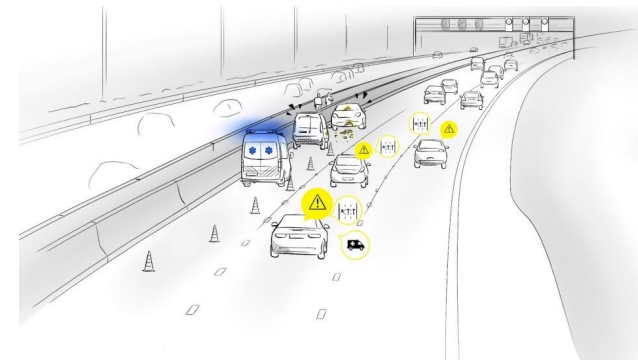
Incl. reddingsstroken

Prioriteit hulpdiensten



Vlot en veilig tot bij incidenten

Locatiebeveiliging



Veilige afhandeling incidenten

Laat ons samenwerken!





**Meer weten:**

[Vimeo](#) over intelligente verkeerslichten

**[www.mobilidata.be](http://www.mobilidata.be)**

**[mobilidata@imec.be](mailto:mobilidata@imec.be)**

**MobiliData**



## VRAGEN & FEEDBACK?

Steeds bereikbaar!

---

[wegen.antwerpen@mow.vlaanderen.be](mailto:wegen.antwerpen@mow.vlaanderen.be)

# Vervolg roadshow

## 14u00: Interactieve sessies

- Participatie burgers openbare werken
- Onteigeningen & communicatie met burgers (DUO)
- Geluidshinder
- Hoppin/Basisbereikbaarheid

Auditorium

Foyer

Foyer

Raadzaal

## 16u00: Infomarkt – aansluitend receptie

Congresruimte

- Vlaams Actieplan Verkeerslichten
- Energie & Verleiding
- Duurzaamheid: ontharding & ontsnippering
- Onderhoud: hakhoutbeheer, risicogebaseerde aanpak beheer & onderhoud
- Afwegingskader 30-50 km/u
- Digitaal wegbeheer
- Flow & aanpassing verkeerslichten

## 18u00: Einde roadshow

