

Welkom op de Roadshow Limburg

 Vlaanderen
is wegen en verkeer



14 maart 2023

A man in a high-visibility yellow vest is using a white total station instrument mounted on a tripod. He is looking through the eyepiece. The background shows green foliage and a white cylindrical structure.

Werken aan vlotte
verkeersafwikkeling

Welkom minister Peeters

Vlaams Minister van Mobiliteit en Openbare werken
Lydia Peeters

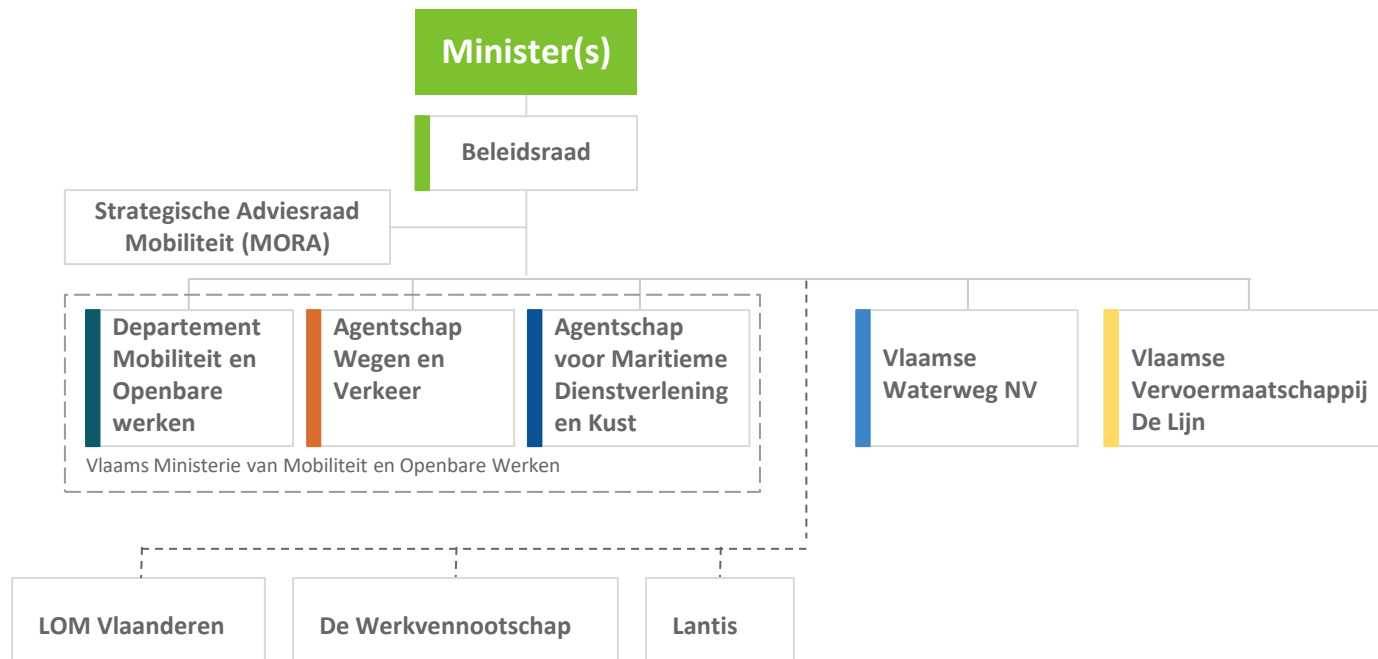
Programma Roadshow 2023

- 13u **plenair gedeelte**
- 14u **interactieve sessie 1**
start infomarkt
- 15u **interactieve sessie 2**
- 16u **receptie en infomarkt**
- 18u **einde**

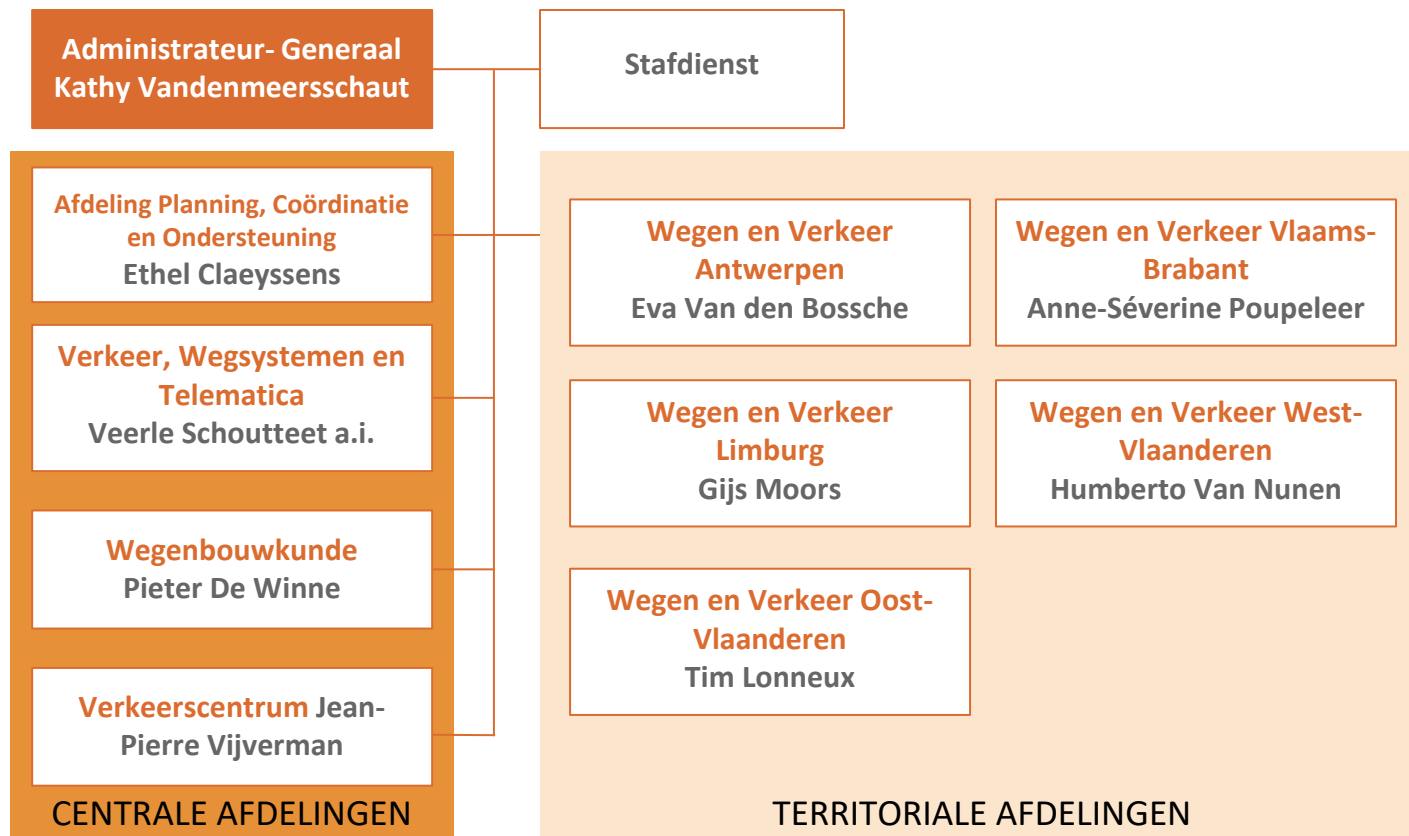
Onze doelstellingen & samenwerking lokale besturen

Toelichting door Kathy Vandenmeersschaut
Administrateur-Generaal

Ons agentschap in het beleidsdomein Mobiliteit & Openbare Werken (MOW)



Wegwijs in onze organisatie



Onze doelstellingen

Verkeersveiligheid als prioriteit

Missie & Visie

Veilige, betrouwbare, duurzame infrastructuur & verkeersafwikkeling

Verkeersveiligheid = prioriteit

Aanpak:

- Oplossingsgericht & samen met partners op basis van duidelijke voorstellen
- Hogere efficiëntie door digitalisering en sterk asset management
- Kwaliteit bij elk nieuw project en beheer
- Oog voor comfort weggebruikers

Kernthema's



Fietsinfrastructuur



Verkeersveiligheid



Innovatie & intelligente wegsystemen (C-ITS)



Duurzaamheid in brede betekenis: slim beheer infrastructuur (kunstwerken) & minimaliseren impact op leefomgeving

Onze doelstellingen

Onze 'Zes van 2023'



Ingrepen
schoolroutes



Ingrepen
fietspaden



Onderhouds-
ingrepen
verhogen



Mobilidata



Uitrol basis-
bereikbaarheid



Tunnels

Steden en gemeenten als cruciale partners

Goede samenwerking essentieel

Lokale besturen & AWW

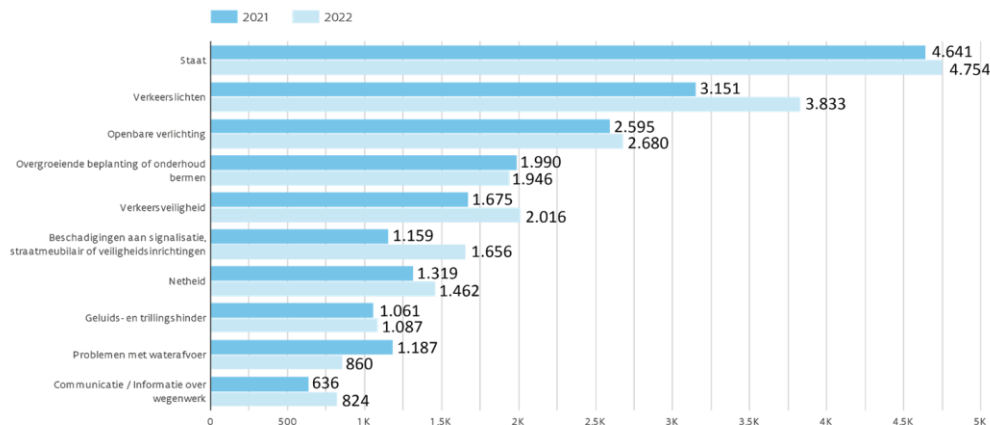
- Per vervoerregio regiomanagers als aanspreekpunt
- Samenwerking investeringsprojecten
- Adviezen en vergunningen
- Handhaving
- Opdrachtcentrales (o.a. intelligente lichten & Hoppin)
- Provinciale Commissie Verkeersveiligheid (PCV)

'Sneak preview' jaarrapport klantendienst 2022

3 op 10 van de 33.800 meldingen voor lokale besturen

Staat van de weg opnieuw nummer één

Groei meldingen verkeerslichten



Wegen en Verkeer Limburg

Toelichting door Gijs Moors

Afdelingshoofd

**We luisteren
We werken samen**

Regiomanagers: eerste aanspreekpunt voor steden en gemeenten

Wim Meermans

0478 560349

wim.meermans@mow.vlaanderen.be



Jan Market

0473 880406

jan.market@mow.vlaanderen.be

Vind je regiomanager voor uw gemeente op
www.wegenenverkeer.be/regiomanagers

De klantendienst

Ik ontvang een melding van een burger over een gewestweg. Wat doe ik?

- **Optie 1:** je verwijst de melder naar Meldpunt Wegen (www.meldpuntwegen.be) om zijn melding door te geven.
- **Optie 2:** je geeft de melding zelf in via Meldpunt Wegen voor de burger met zijn contactgegevens (zeker e-mailadres!).
- **Optie 3:** je bezorgt de melding aan de Klantendienst van AWW, op voorwaarde dat er een e-mailadres van de burger is! Is dit er niet? Zie optie 1.
- **Optie 4:** je verwijst de melder naar 1700

De klantendienst

Ik heb als partner zelf een melding/vraag over een gewestweg. Wat doe ik?

- **Optie 1:** heb je vragen of meldingen over wegenwerken of mobiliteitsoplossingen/prioriteiten in je gemeente? Onze regiomanagers zijn je eerste aanspreekpunt. Je kan de regiomanager voor je gemeente terugvinden op onze website.
- **Optie 2:** heb je vragen of meldingen over het onderhoud, de exploitatie of het beheer van autosnelwegen of gewestwegen in je gemeente ? Neem contact op met onze districten. Je kan het district voor je gemeente terugvinden op onze website.

Website AWV: <https://www.wegenenverkeer.be/zakelijk/lokale-besturen>

Communicatie

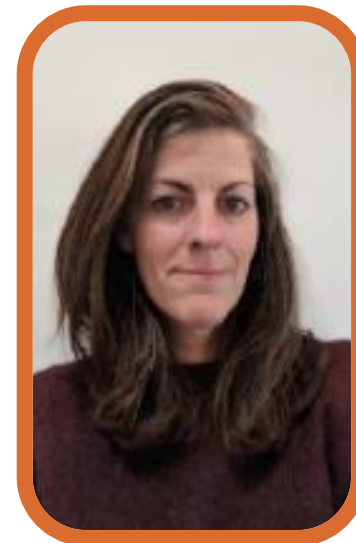
- omgevingscommunicatie bij mijlpalen investeringsprojecten: studie ontwerp, grondverwervingen, omgevingsvergunning, uitvoering werken
- via webpagina's, bewonersbrieven, infosessies, digitale nieuwsbrieven, persberichten
- afstemming met communicatiedienst lokaal bestuur en partners
- contacten met de pers
- aansturen Omgevingsmanager /Bereikbaarheidsadviseur

vlnr

Jo Lieben, Sep Vandijck, Evy Weijs



Onze participatiemanager



- Jessica Schoffelen
- corebusiness is participatie met burgers
- projectgewijs participatie opzetten
- de visie van AWW uitwerken
- een participatie mindset en werkwijze helpen groeien bij de verschillende collega's

We beheren

Districten: uw aanspreekpunt voor dagdagelijks beheer en onderhoud

District Centraal

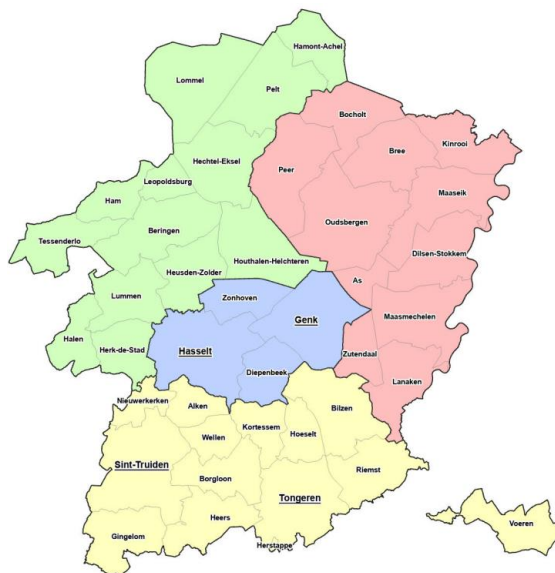
Trekschurenstraat 270
3500 Hasselt
011 742300
wegen.limburg.districtcentraal@mow.vlaanderen.be

Districtchefs: Simon Huygen en Sylvia Van der Velden

District West

Souwstraat 39
3530 Houthalen-Helchteren
011 742300
wegen.limburg.districtwest@mow.vlaanderen.be

Districtchefs: Christel Wathion en Tamara Canini



District Oost

Schoorstraat 2
3680 Maaseik
011 742300
wegen.limburg.districtoost@mow.vlaanderen.be

Districtschef: Joost Aerden

District Zuid

Overhaamlaan 28
3700 Tongeren
011 742300
wegen.limburg.districtzuid@mow.vlaanderen.be

Districtschef: Kris Huygen en Sven Vantilt

Vind het district voor je gemeente op
www.wegenenverkeer.be/districten

Dagdagelijks beheer

- Afleveren van **adviezen**: bouw- en rooilijn, omgevingsvergunningen, signalisatievergunningen
- **Inspecties** van het patrimonium
- **Vergunningen afleveren**:
 - inname openbaar domein, publiciteit, signalisatie op autosnelwegen, nutsleidingen
- **Netheid en groenonderhoud** : beperkte frequentie, samenwerkingsovereenkomst

Winterdienst: inspecties en permanentie



Organisatie en opvolging onderhoudswerken

Via contracten met aannemers of eigen arbeiders



Team Patrimonium en Grondbeheer

- Adviesverlening vergunningen
- Grondbeheer
- Opvolging onteigeningen



Team Verkeer en Signalisatie

Samen gaan voor veilige wegen in Limburg

- Provinciale Commissie Verkeersveiligheid
- Verkeerslichten
- Ministeriële besluiten en aanvullende reglementen
- Bewegwijzering, markeringen



REALISATIES en RELANCE in LIMBURG

Toelichting door Gijs Moors

Afdelingshoofd

en Dieter Van den Langenbergh

Directeur Investerings

We investeren



Tongeren - N79

Nieuwe vrachtwagenparking

Verbetering fietsinfrastructuur

N730, Tongeren: Aanleg fietstunnel



Kunstwerken

E314, Boorseem: Renovatie viaduct en wegdek



Openbaar vervoer

N713, Pelt: Aanleg Hoppinpunt



Foto's: Albert Loos

Vrachtwagenparkings

Complex 32, Tongeren: Sanitaire voorzieningen



Duurzaamheid

E314, Genk: Verleiding wegverlichting

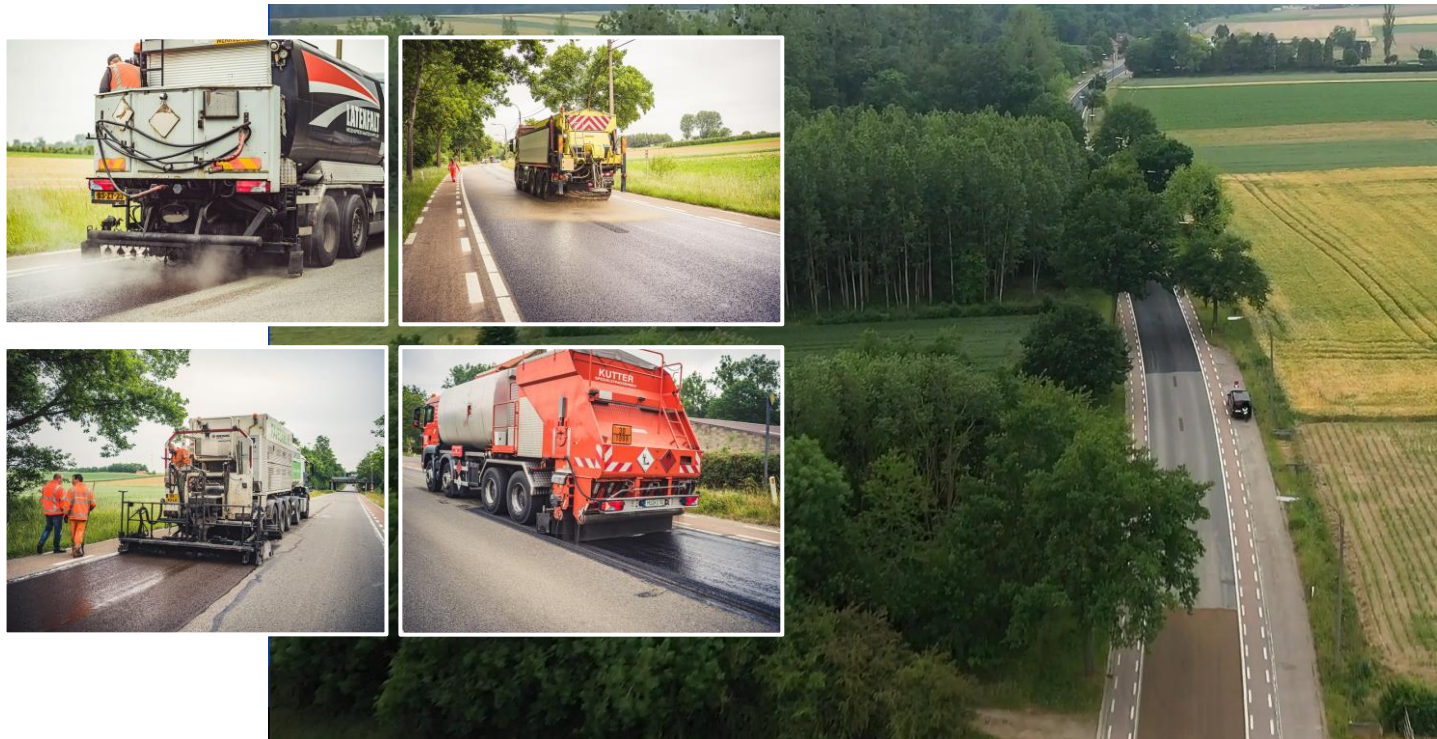


Mobiliteit Innovatief Aanpakken



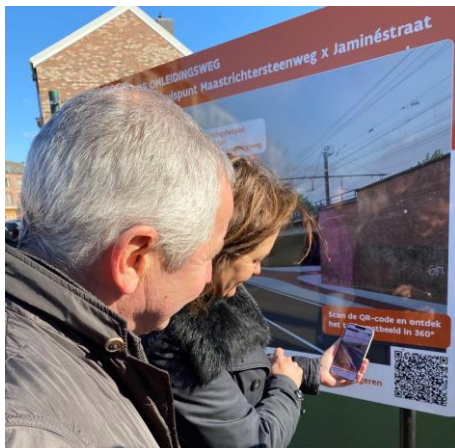
Innovatie

N758, Bilzen - Tongeren: Proefproject asfaltverjongers



Innovatie

Tongeren: Digitale Project Atlas



Enkele afgeronde relanceprojecten sinds 2021

Relance maatregelen

Focus op snelle realisatie



- Verbetering fietsinfrastructuur
- Veiliger maken gevaarlijke kruispunten
- Veiliger maken 'schoolroutes'
- Toegankelijkheid openbaar vervoer
- Vernieuwing openbare verlichting en verbetering regeling verkeerslichten
- Aanleg Hoppin-punten

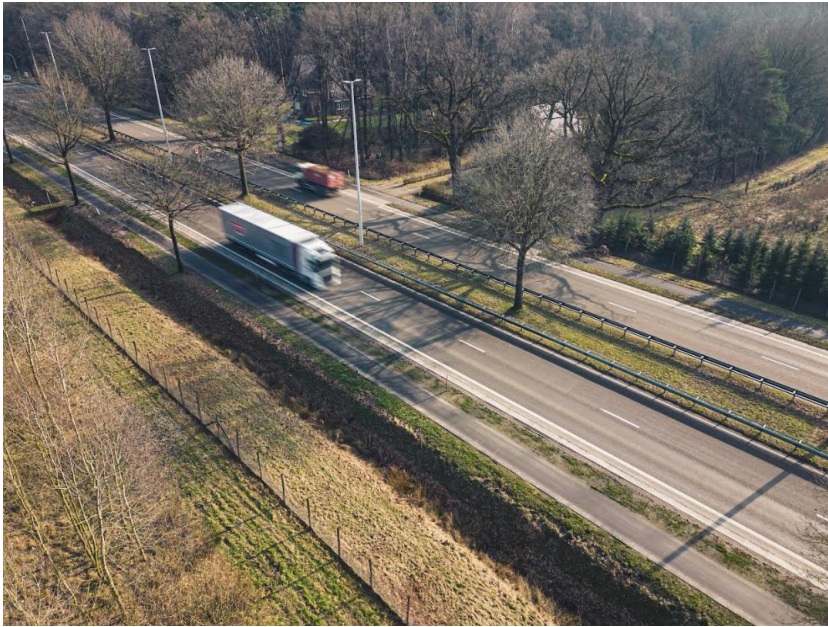
Verbetering fietsinfrastructuur

N726, Genk: Verbreding en vernieuwing dubbelrichtingsfietspad



Verbetering fietsinfrastructuur

N75, Dilsen-Stokkem: Verbreding en vernieuwing vrijliggende fietspaden



Veiliger maken gevaarlijke kruispunten

R72 x N79, Tongeren: Uitbreiding opstelruimte voetgangers



Veiliger maken schoolroutes

N79, Bommershoven (Borgloon): Beveiliging schoolomgeving VBS De Boomgaard



Toegankelijkheid openbaar vervoer

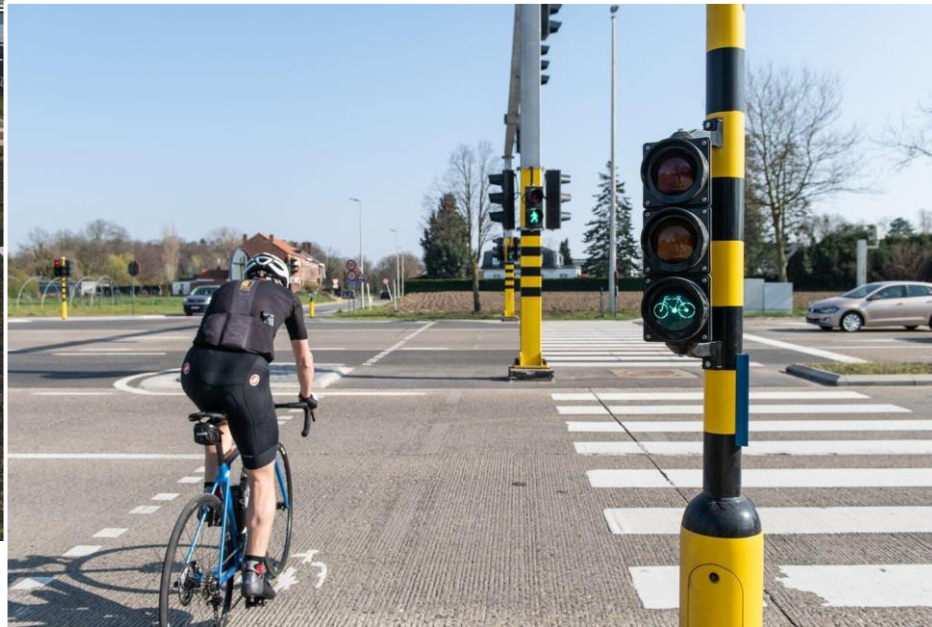
N777 - Wellen - toegankelijk maken bushalte



Vernieuwing openbare verlichting en Verbetering regeling verkeerslichten



Vernieuwing openbare verlichting en Verbetering regeling verkeerslichten



Aanleg Hoppinpunten

N73 x N715, Hechtel-Eksel: Aanleg Hoppinpunt





Mobilidata

Veiliger, slimmer en duurzamer door het
verkeer, dankzij jou

Erika Decorte

MobiliData



This program is co-financed
by Connecting Europe
Facility (CEF)



2019-2024



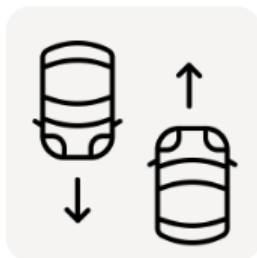
350
intelligent
traffic lights



DOELSTELLINGEN



Verkeersveiligheid



Doorstroming



Duurzaamheid

Partners



AGENTSCHAP
WEGEN & VERKEER

DEPARTEMENT
MOBILITEIT &
OPENBARE WERKEN

DEPARTEMENT
ECONOMIE,
WETENSCHAP &
INNOVATIE

AGENTSCHAP
INNOVEREN &
ONDERNEMEN

Mobilidata use cases

01

- Statische en dynamische snelheidsbeperkingen
- Statische verkeersborden
- Statische verkeersborden – actieve weggebruiker

02

- Waarschuwing prioritair voertuig
- Waarschuwing prioritair voertuig – actieve weggebruiker
- Waarschuwing traag rijdend voertuig
- Waarschuwing ongeval/panne
- Waarschuwing traag dienstvoertuig
- Waarschuwing locatiebeveiliging
- Waarschuwing slipgevaar
- Waarschuwing persoon/dier op de weg
- Waarschuwing ladingverlies
- Waarschuwing filestaart
- Waarschuwing wegenwerken
- Waarschuwing wegenwerken – actieve weggebruiker
- Waarschuwing spookrijder

03

- iVRI Tijd-tot-groen snelheidsadvies
- iVRI Tijd-tot-groen advies – actieve weggebruiker
- iVRI Prioriteit hulpdiensten
- iVRI Prioritisering openbaar vervoer
- iVRI Prioritisering konvooi voertuigen
- iVRI Prioritisering konvooi – actieve weggebruiker
- iVRI Prioritisering vrachtwagen
- iVRI Slecht weer prioriteit – actieve weggebruiker
- Optimalisatie verkeerslichtenregeling
- Optimalisatie verkeerslichtenregeling – actieve weggebruiker

04

- Geadviseerde route
- Informatie parkeergelegenheid vrachtwagens
- Informatie Park & Ride faciliteiten

05

- Monitor verkeersveiligheid – beleid
- Monitor leefomgeving en slimme mobiliteit – beleid

MobiliData

Verkeersregels

Risico en gevaar

Slimme verkeerslichten

Navigatie en parkeermanagement

Beleidsondersteuning

2023

MAA

APR

JUNI

AUG

OKT

DEC

FEB

2024

- Optimalisatie verkeerslichtenregeling
- iVRI prioriteit hulpdiensten
- iVRI prioritering vrachtwagen
- iVRI prioritering openbaar vervoer



- Optimalisatie verkeerslichtenregeling – actieve weggebruiker
- Waarschuwing prioritair voertuig – actieve weggebruiker



- Statische en dynamische snelheidsbeperkingen
- Waarschuwing wegenwerken - actieve weggebruiker
- iVRI prioritering konvooi voertuigen
- iVRI prioritering konvooi – actieve weggebruiker
- iVRI tijd-tot-groen snelheidsadvies – actieve weggebruiker
- iVRI slecht weer prioriteit - actieve weggebruiker

50

- Waarschuwing slipgevaar
- Waarschuwing persoon/dier op de weg
- Waarschuwing ladingverlies
- Waarschuwing ongeval/panne
- Waarschuwing wegenwerken
- Waarschuwing filestaart



- iVRI tijd-tot-groen snelheidsadvies
- Waarschuwing hulpdienst
- Waarschuwing spookrijder
- Waarschuwing traag rijdend voertuig
- Waarschuwing traag rijdend dienstvoertuig
- Waarschuwing locatiebeveiliging



- Statische verkeersborden
- Statische verkeersborden – actieve weggebruiker



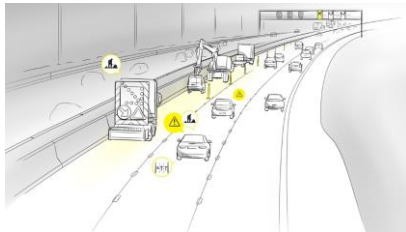
- Geadviseerde route
- Informatie parkeerplaats vrachtwagens
- Informatie Park & Ride faciliteiten

P

Basis: betrouwbare data



GIPOD



Verkeersb...



Meerwaarde

verkeersdeelnemer



- Comfort
- Gebruiksgemak
- Veiligheid
- Tijdswinst (of beperkt tijdsverlies)

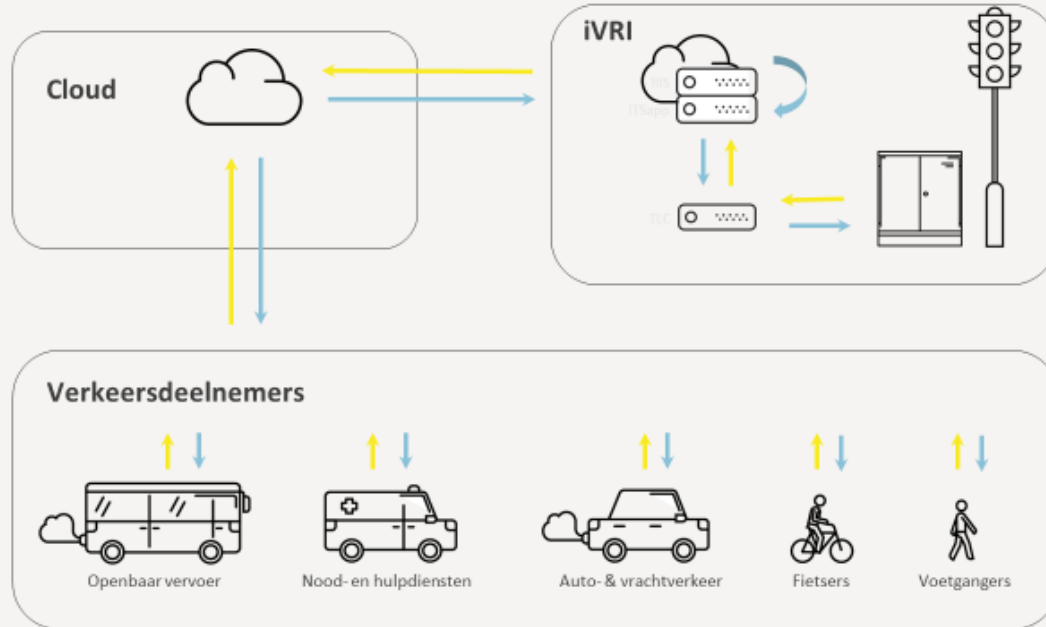
wegbeheerders



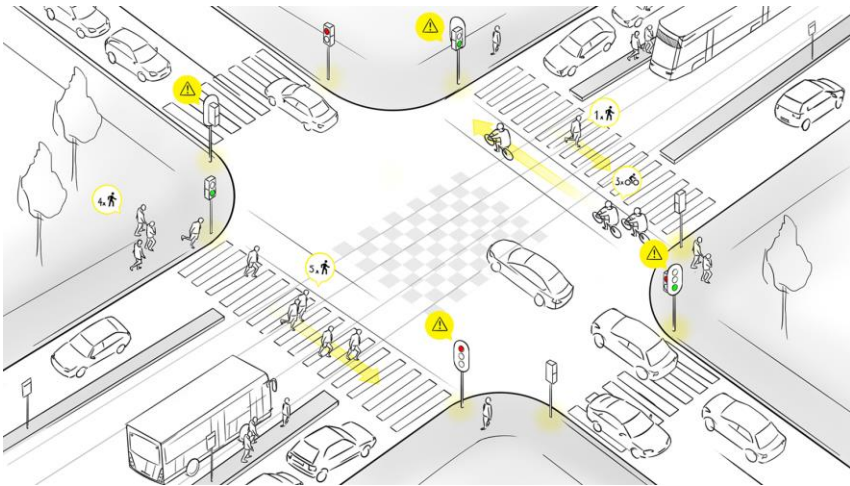
- Efficiëntie
- Impact & bereik
 - weggebruikers
 - C-ITS service providers
- Eénduidigheid
- “Minder hinder” ondersteuning

Nieuwe generatie verkeerslichten

Intelligente verkeerslichten



Potentieel intelligente verkeerslichten

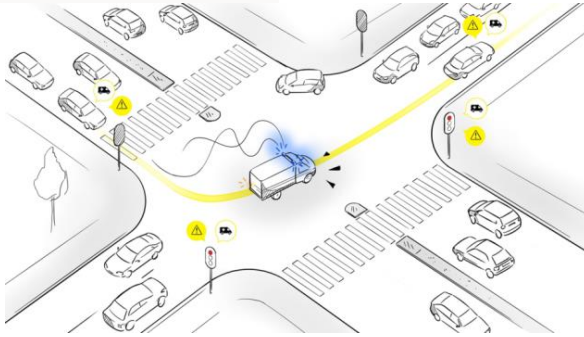


Tijd tot groen en snelheidsadvies

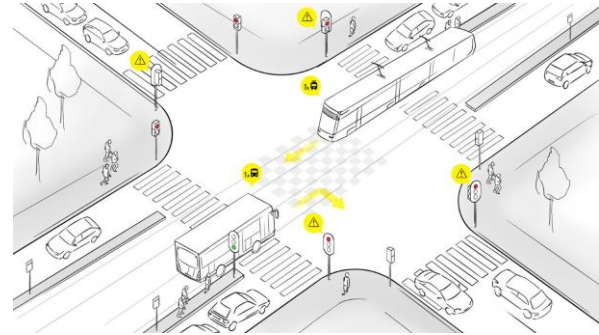


Potentieel intelligente verkeerslichten

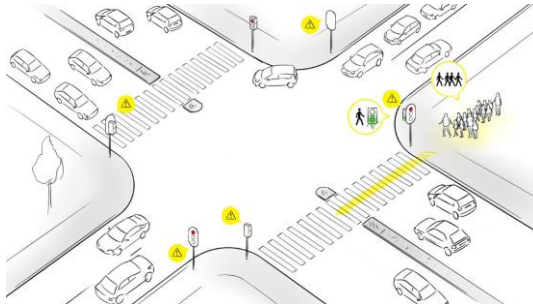
Nood- en hulpdiensten



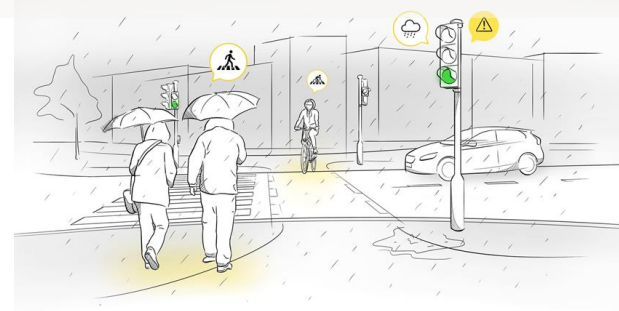
Openbaar vervoer



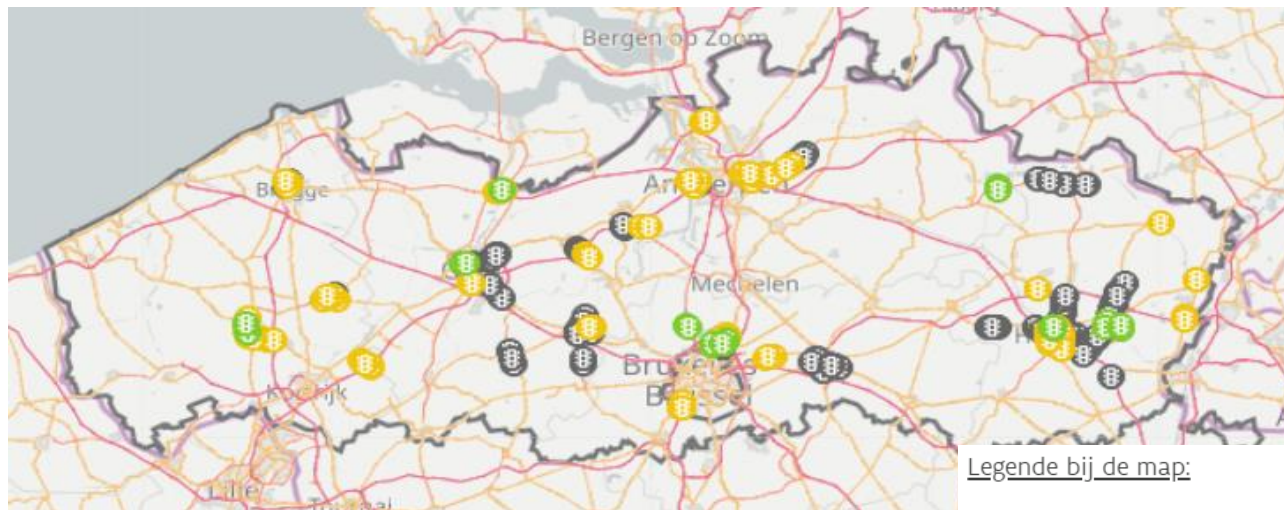
konvooi actieve weggebruikers



Actieve weggebruikers bij slecht weer



Uitrol intelligente verkeerslichten in Vlaanderen



Ambitie:
350 tegen eind 2024

Map online publiek beschikbaar op [link](#)

Legende bij de map:

- Fase 1 (grijs): Dit kruispunt krijgt intelligente verkeerslichten.
- Fase 2 (geel): De werkzaamheden aan de verkeerslichten op dit kruispunt zijn begonnen.
- Fase 3 (groen): De verkeerslichten op dit kruispunt zijn nu intelligent. Dat betekent dat ze geconnecteerd kunnen worden of zijn met andere verkeerslichten en met weggebruikers in de buurt.

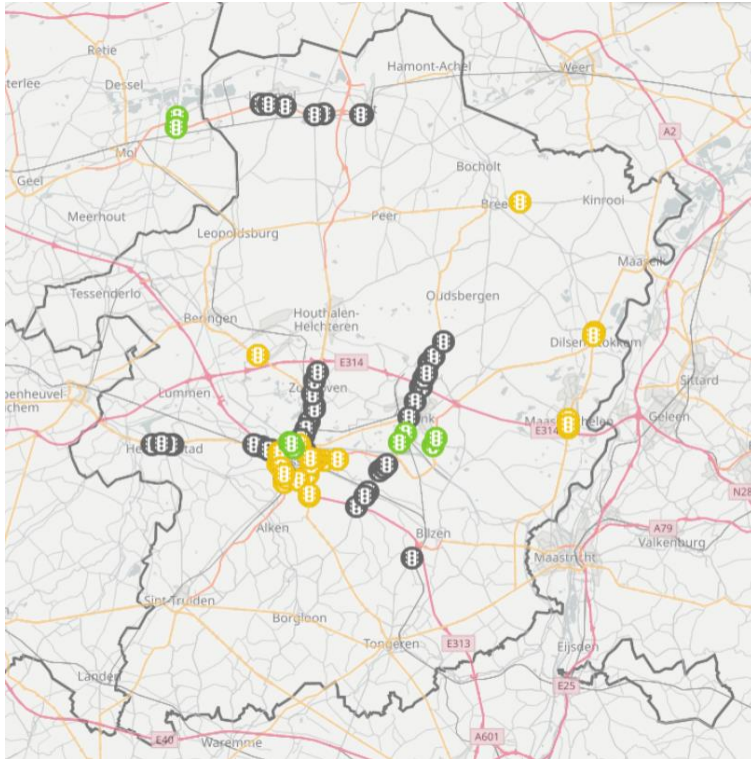
TLC (hardware):

- 104 operationeel
- 57 in uitvoering

ITS app (regeling):

- 32 operationeel
- 52 in uitvoering

Uitrol intelligente verkeerslichten in Limburg



Map online publiek beschikbaar op [link](#)

Legende bij de map:

- Fase 1 (grijs): Dit kruispunt krijgt intelligente verkeerslichten.
- Fase 2 (geel): De werkzaamheden aan de verkeerslichten op dit kruispunt zijn begonnen.
- Fase 3 (groen): De verkeerslichten op dit kruispunt zijn nu intelligent. Dat betekent dat ze geconnecteerd kunnen worden of zijn met andere verkeerslichten en met weggebruikers in de buurt.

Steden of gemeenten die willen investeren in intelligente verkeerslichten kunnen aansluiten op de opdrachtcentrales

<https://wegenverkeer.be/wegen/signalisatie/verkeerslichten/intelligente-verkeerslichten>

Operationeel:

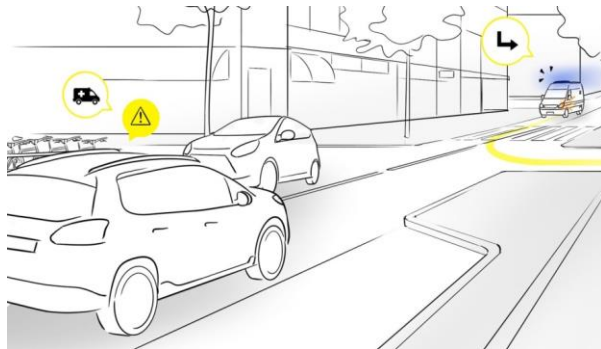
- Genk: 4
- Hasselt: 2

In uitvoering:

- Bree: 1
- Diepenbeek: 1
- Dilsen-Stokkem: 2
- Hasselt: 25
- Heusden-Zolder: 1
- Maasmechelen: 4

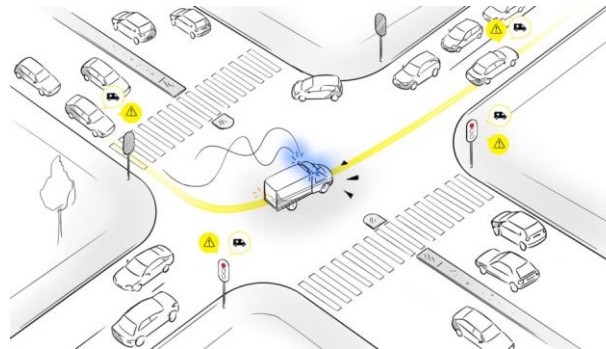
Hulpdiensten veilig en vlot onderweg

Waarschuwing
prioritair voertuig



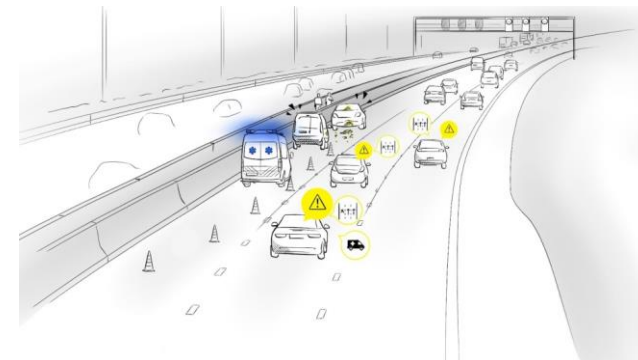
Incl. reddingsstroken

Prioriteit hulpdiensten



Vlot en veilig tot bij incidenten

Locatiebeveiliging



Veilige afhandeling incidenten

Laat ons samenwerken!



Meer weten:

[Vimeo](#) over intelligente verkeerslichten

www.mobilidata.be

mobilidata@imec.be

MobiliData



Steeds bereikbaar voor feedback of vragen

Aarzel niet ons te contacteren!

Vervolg roadshow

Wat staat er nog op de agenda?

14u Interactieve sessies (twee per deelnemer)

A PARTICIPATIE

B ONTEIGENINGEN/COMMUNICATIE BURGERS

C HOPPIN/BASISBEREIKBAARHEID

D GELUIDSMAATREGELEN

Infomarkt: duiding door experts van AWV

- Vlaams Actieplan Verkeerslichten
- Energie & Verleiding
- Duurzaamheid: ontharding en ontsnippering
- Onderhoud: hakhoutbeheer, risicogebaseerde aanpak beheer en onderhoud
- Afwegingskader 30-50 km/u
- Digitaal wegbeheer
- Flow & Aanpassing verkeerslichten

16u Receptie

18u Einde