

Een vlottere mobiliteit in de Noorderkempen

Aanleg Ring rond Malle FASE 1

Presentatie Gemeenteraad Malle 12 maart 2018

Inhoud (1)

- Mobiliteitsproblematiek
- Mobiliteitsvisie Noorderkempen
- Ringwegen Zoersel en Malle
- Planningsproces
- Tracé en inpassing van Ring rond Malle
- Ontwerp
- Milderende maatregelen



Inhoud (2)

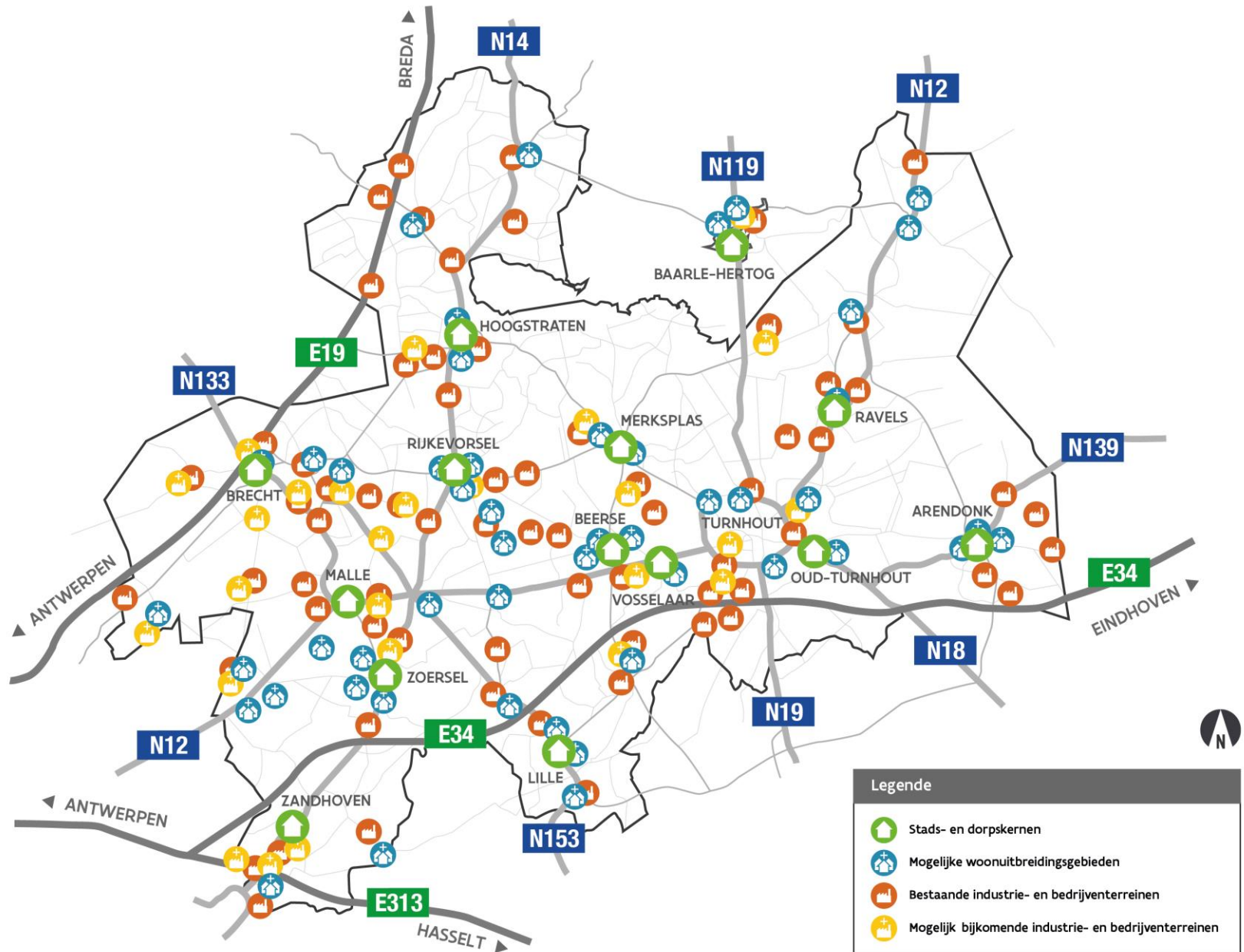
- Procesverloop en communicatie
- Vragen?



Mobiliteitsproblematiek



Mobiliteit in de Noorderkempen:



Hoge verkeersdruk in de Noorderkempen

15%

Meer verkeer op de
Lierselei/Hoogstraatsebaan
(N14) tussen 2008 en 2014

42%

Meer vrachtverkeer
in de Noorderkempen
sinds 2008

90%

Vrachtverkeer gegenereerd
binnen de eigen regio

Mobiliteitsvisie Noorderkempen

7



Vlaanderen
is wegen en verkeer

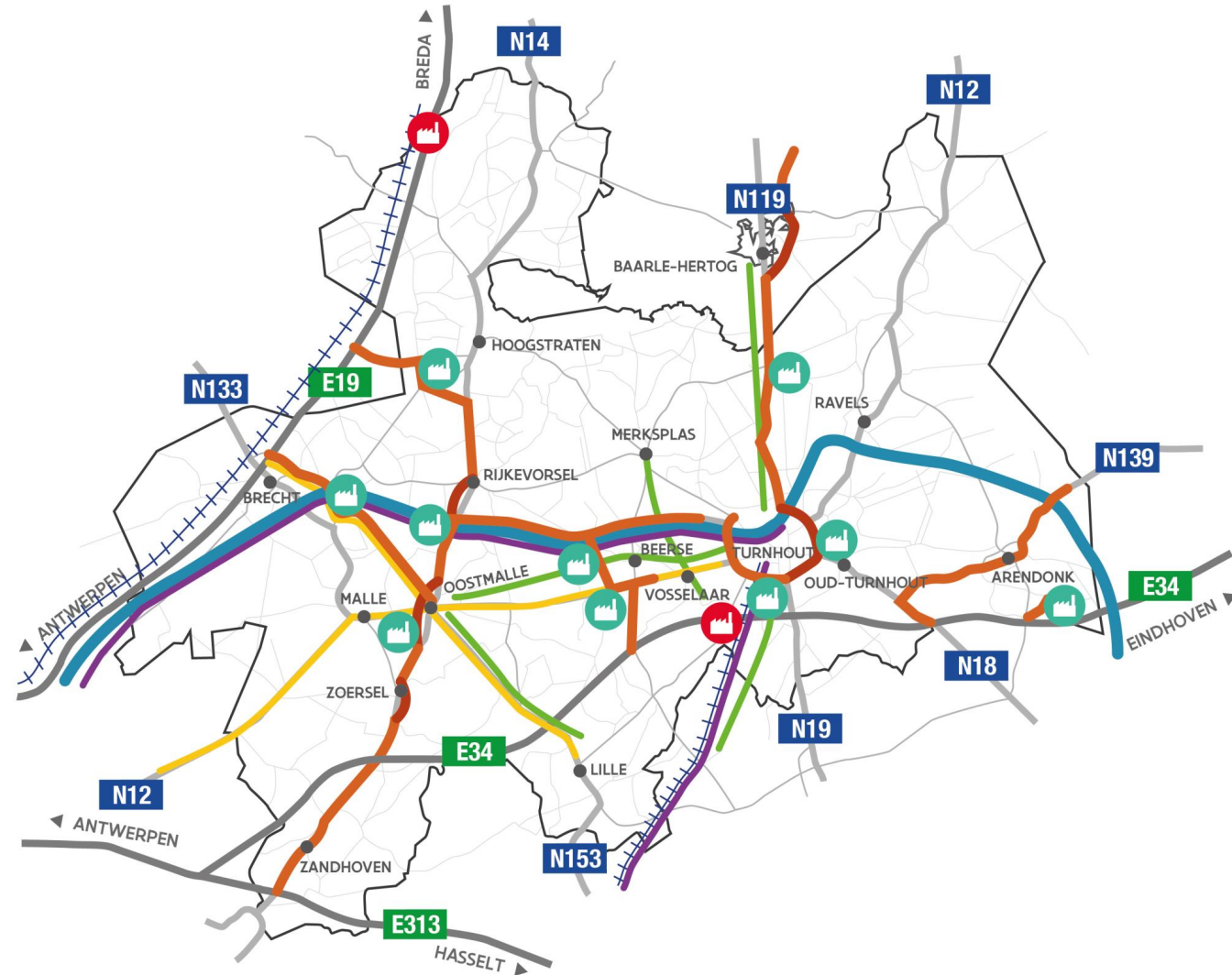


Mobiliteit in de Noorderkempen: Integrale en duurzame oplossing

Globale mobiliteitsvisie Noorderkempen

- 2012
- Provincie Antwerpen als trekker
- 15 gemeenten waaronder Malle
 - Unaniem goedgekeurd in GR 25/06/2012
- Vlaams Gewest, De Lijn, middenveld ...
- **DOEL:** Integrale en duurzame aanpak van mobiliteitsuitdagingen in de Noorderkempen
- Pakket aan maatregelen
 - > **Aanleg ringwegen essentiële bouwsteen**

Mobiliteit in de Noorderkempen: Integrale en duurzame oplossing



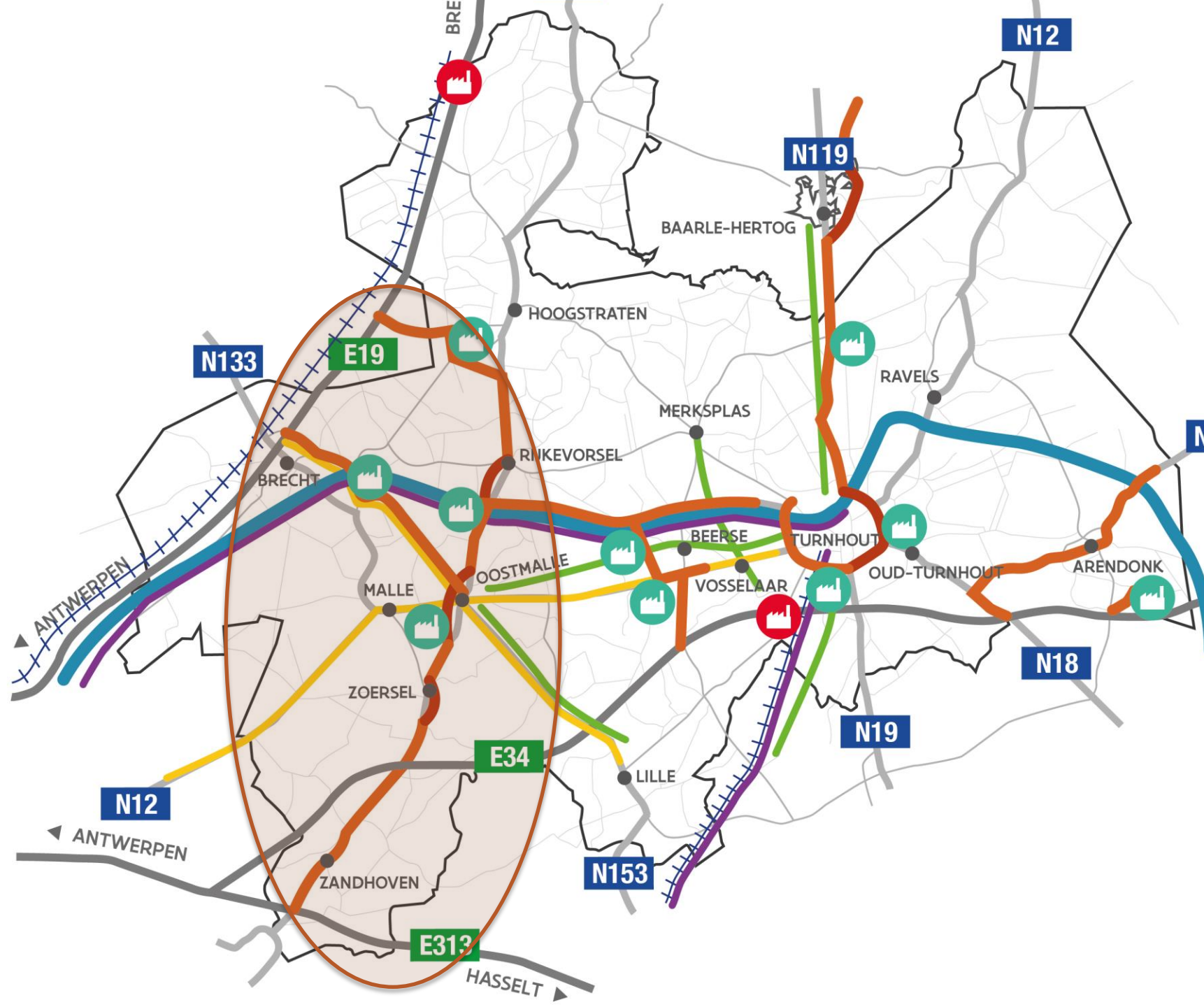
Legende

- Bestaand netwerk voor vrachtverkeer
- Uitbreiding netwerk vrachtverkeer met omlidingswegen
- Duurzaam transport via waterweg
- Betere ontsluiting via spoorwegennet
- Nieuwe infrastructuur openbaar vervoer
- Autoluwe fietsverbinding
- Fietssnelweg
- Bedrijventerreinen voor logistieke bedrijven bij snelwegen
- Bedrijventerreinen verbonden met robuust netwerk

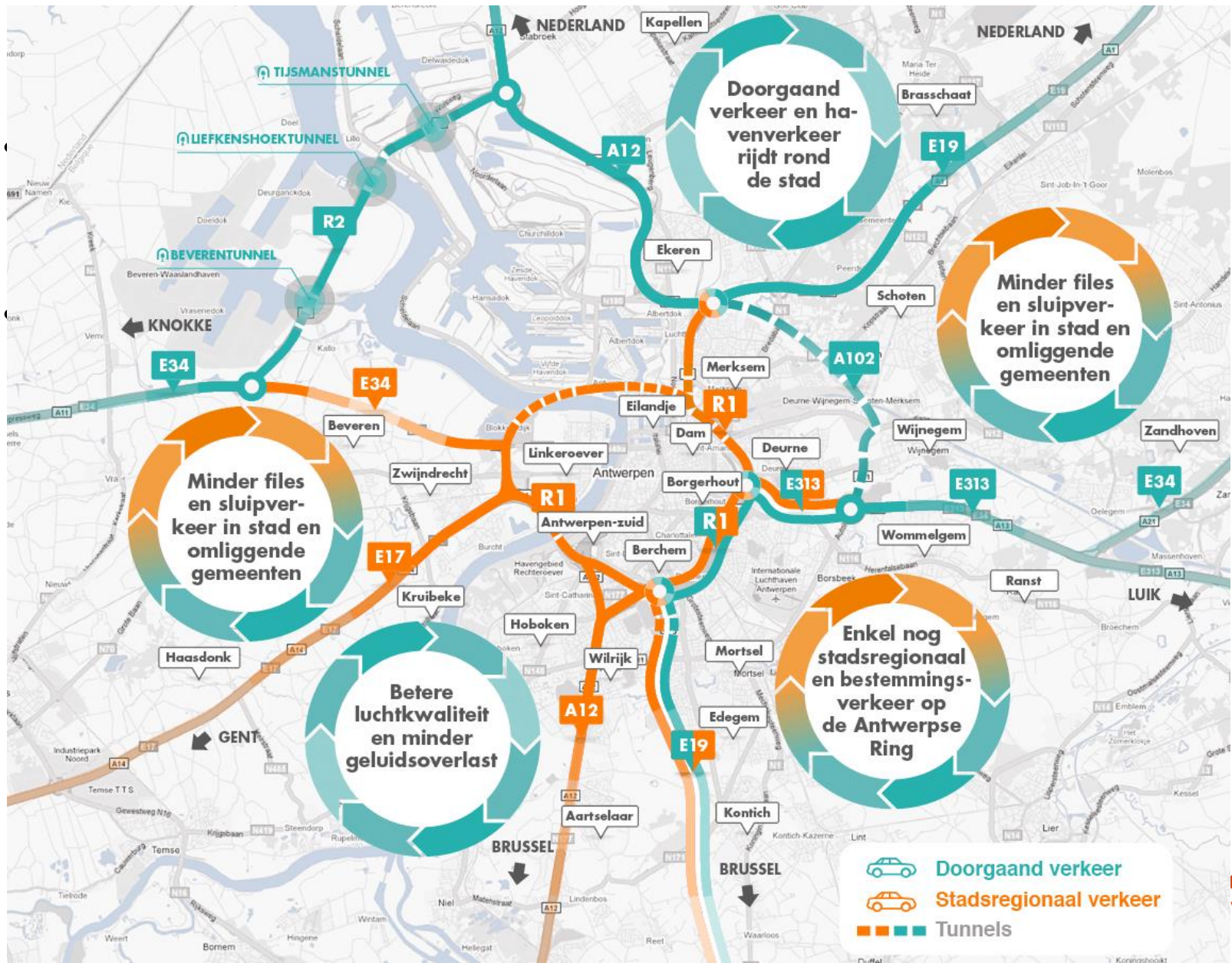


Mobiliteitsvisie zet in op drie sporen

- **Versterking wegennet > Robuust vrachtroutenetwerk voor en door de Kempen**
 - Zuigt verkeer uit onderliggende, verzadigde, lokale wegen op
 - Zorgt, mits ringwegen, voor meer veiligheid en leefbaarheid
 - Zorgt voor vlottere doorstroming
- **Duurzame ruimtelijke ordening**
 - bedrijvzones dichtbij hoofdwegennet
- **Versterking verschillende vervoersmodi**
 - Kanaal als economische ruggengraat
 - Openbaar vervoer voor betere ontsluiting woonkernen en bedrijventerreinen
 - Fietsen voor woon-werkverkeer



Vrachtroutenetwerk ≠ Vrachtwagenroute



Ringwegen Zoersel en Malle



Ringwegen Zoersel en Malle

- De as Zoersel – Malle maakt deel uit van vrachtroutenetwerk Noorderkempen
 - Gewestwegen lopen echter door dorpskernen
- ⇒ Druk op leefbaarheid en veiligheid
- ⇒ **Oplossing:** omleidingswegen halen (vracht)verkeer uit de woonkernen

80%

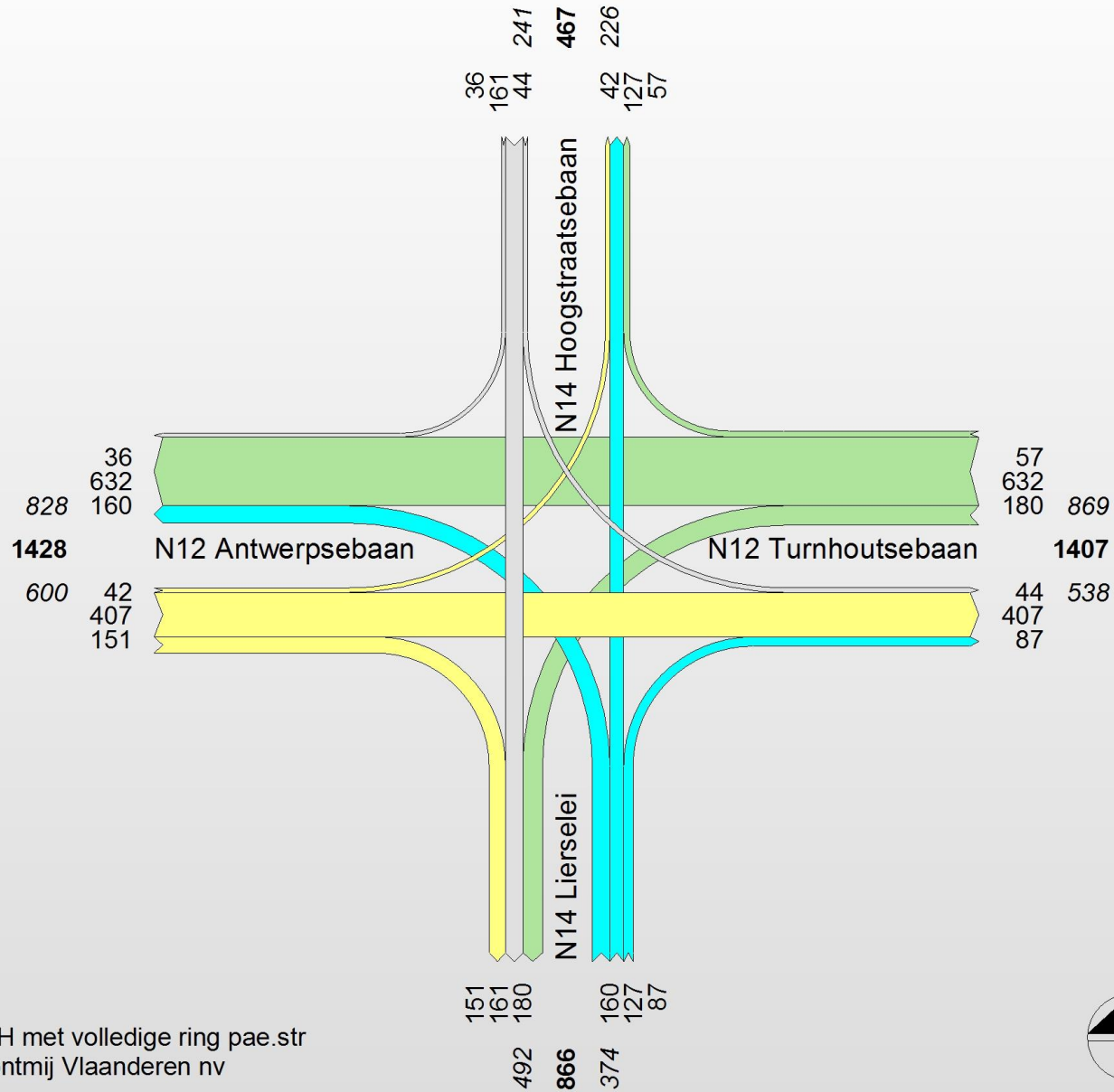
Van het vrachtverkeer op de Lierselei/Hoogstraatsebaan (N14) zal na realisatie van de volledige ringweg gebruik maken van de omleidingswegen en het centrum van Malle vermijden

Ringwegen - Tellingen

- N12xN14
 - 29/09/2016 (inclusief wachtrijen)
 - 01/12/2011
 - 10/01/2012 (enkel wachtrijen)
- N12 x Nijverheidsstraat x Steenovenstraat
 - 30/01/2014
- N14 x Drengel (Zoersel)
 - 10/01/2008
- N14 x Kerkstraat (Zoersel)
 - 23/01/2014
- N14 x N179 (Zoersel)
 - 06/02/2014
- N179 x Delften
 - 30/01/2014
- N179 x Industrieweg
 - 06/02/2014
- Snedetellingen N14, N179
 - 2013
- Simulatie obv provinciaal verkeersmodel door VVC
 - 2011-2012
- Simulatie obv update verkeersmodel en nieuwe infrastructuurwerken door VVC
 - 2018

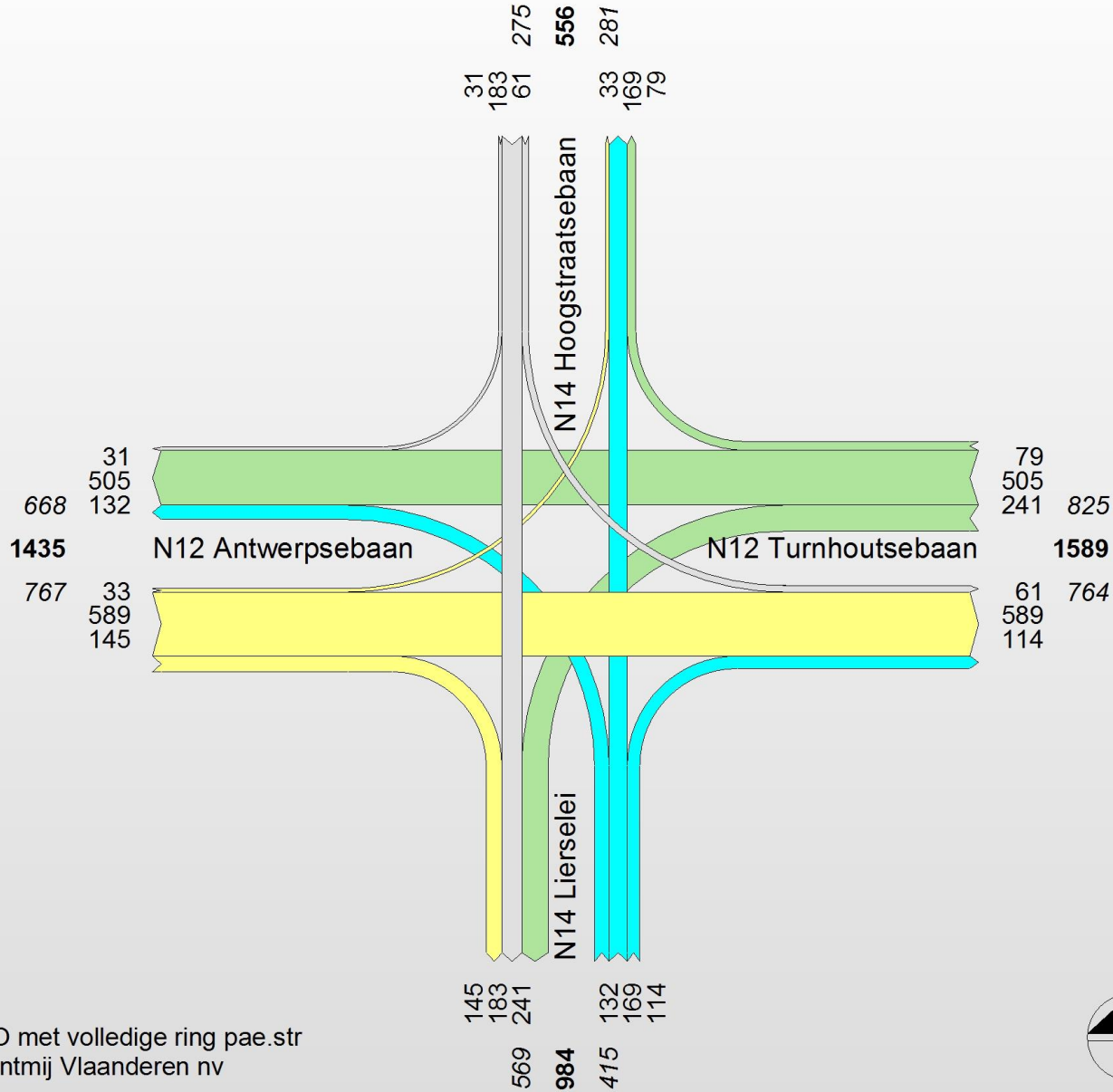
Intensiteiten kruispunt N12 x N14

Ochtendspitsuur met volledige ring: (pae)



Intensiteiten kruispunt N12 x N14

Avondspitsuur met volledige ring: (pae)



Ringwegen Zoersel en Malle



Planningsproces



Planningsproces nieuwe ringweg

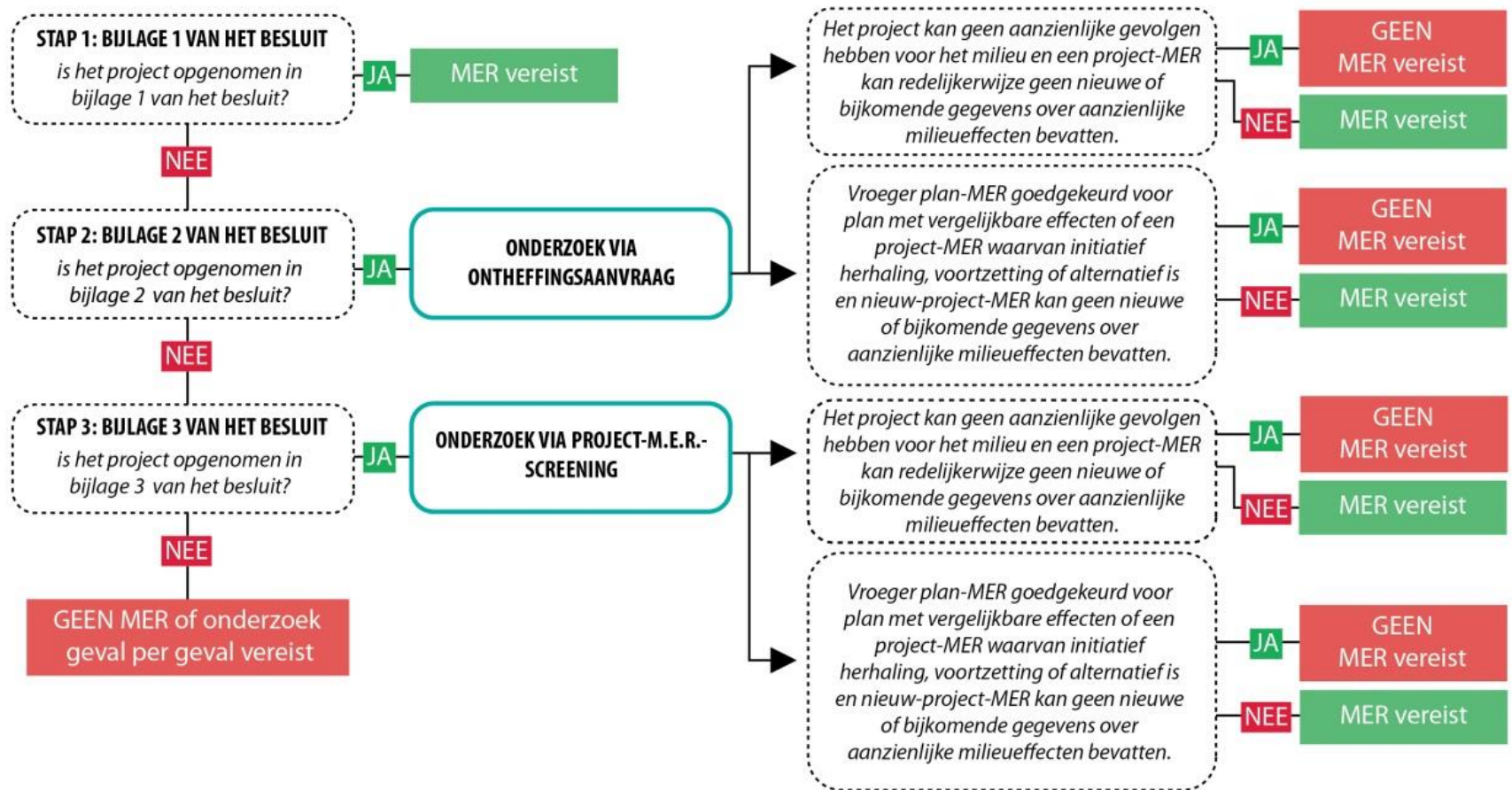
- Mobiliteitsvisie Noorderkempen: legt krijtlijnen vast voor aanpak mobiliteit over de hele regio > onder meer ringwegen
- Startnota: voor één bepaalde ringweg concept uitwerken, tracéalternatieven bestuderen, impact op omgeving bestuderen,
- Projectnota: verdere technische uitwerking van het voorontwerp
- Bouwvergunning: met het technische ontwerp bouwvergunning aanvragen

Planningsproces

- Waarom geen MER?
 - Volgens criteria niet MER-plichtig
 - Aanleg van wegen met 4 of meer rijstroken over een lengte van 1 km tot 10 km.
 - Aanleg van wegen met 2 of meer rijstroken over een lengte van 10 km of meer
 - Aanleg van verharde wegen die over een ononderbroken lengte van 1 km of meer in een bijzonder beschermd gebied zijn gelegen.
- Wel MER-screening: In functie daarvan worden relevante milieu-aspecten in kaart gebracht en de effecten beoordeeld
 - We nemen in het ontwerp dan ook al maatregelen om deze effecten zo beperkt mogelijk te houden
- Waarom geen RUP?
 - Planologische bestemming was er al sinds jaren 70

Planningsproces

- Hoe wordt bepaald of project MER-plichtig is?



Planningsproces - Toekomst

	OMLEIDINGSWEG ZOERSEL	OMLEIDINGSWEG OOSTMALLE FASE 1	OMLEIDINGSWEG OOSTMALLE FASE 2
Planningsfase	Afgerond	Afgerond	Opgestart
Studiefase	Eindfase	Voorontwerp	Gunningsprocedure studiebureau
Vergunningsfase	Vorbereiding bouwvergunning	2019 - 2020	Na 2022
Uitvoeringsfase	2020	2021 - 2022	Na 2022

Tracé en inpassing ringweg Malle



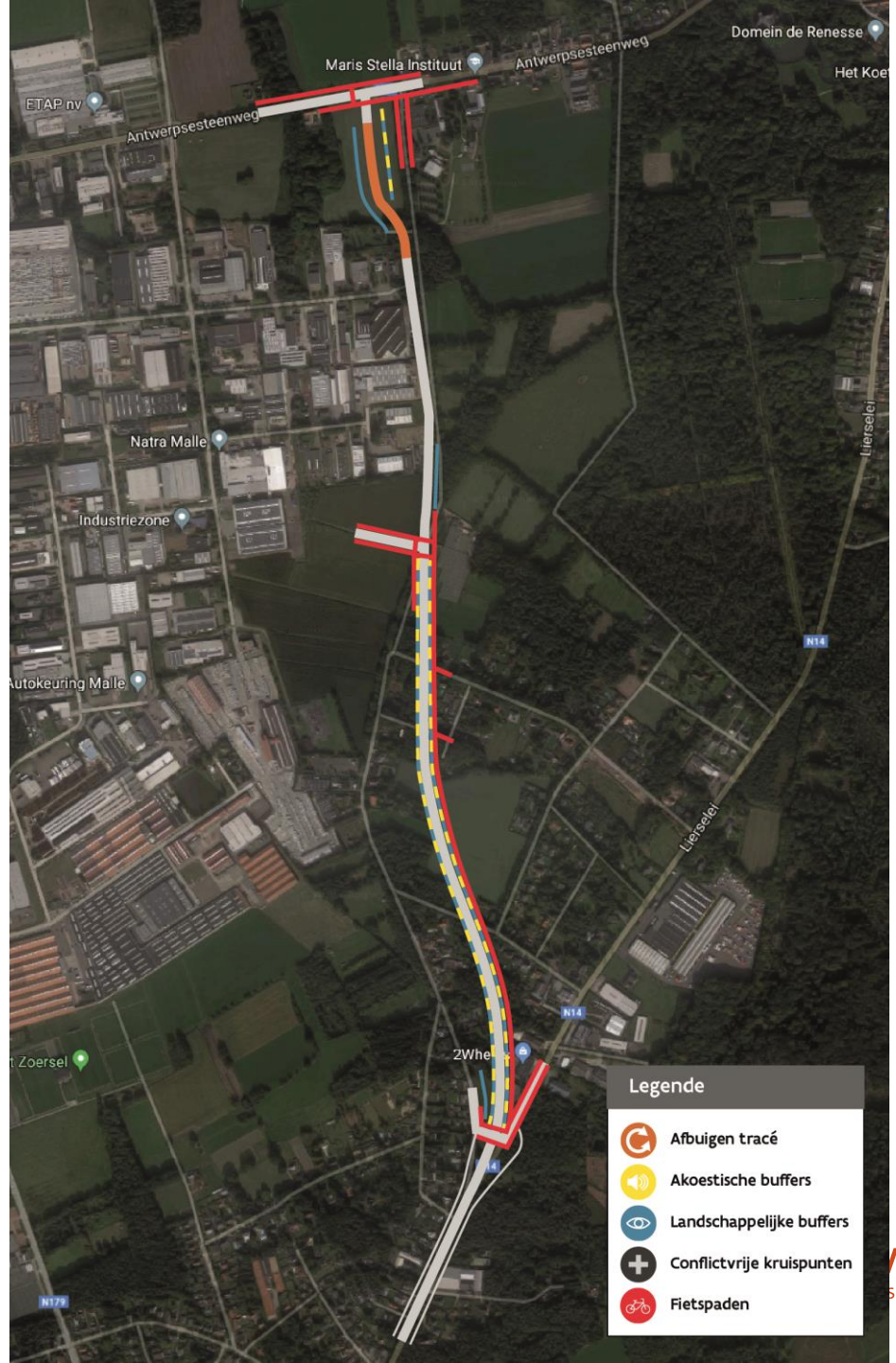


LEGENDE

-  Ringweg
-  Aansluitpunt
-  Aanduiding BPA-tracéstrook

Impact op verkeer			
Verkeersleefbaarheid	positief	positief	positief
Doorstroming	positief	positief	positief
Verkeersveilig traject	verkeersveilig	verkeersveilig	scherpe bocht neemt verkeersveiligheid af
Zichtbaarheid aan kruispunt bij centrale aansluiting	goed	goed	beperkt
Omrij-effect met wagen	400 m tot 2,2 km	max. 400 m	max. 1,2 km
Milieueffecten			
Verlies fauna & flora	verlies van 2 ha	verlies van 0,2 ha	verlies van 1,5 ha
Versnipperend effect op natuur	daling ecologische functionaliteit	beperkte daling ecologische functionaliteit	daling ecologische functionaliteit
Impact op mogelijk overstromingsgevoelig gebied	beperkte inname	grotere inname	beperkte inname
Impact op waterlopen	geen verlies van kwaliteit	verlies van kwaliteit	beperkt verlies van kwaliteit
Geluid	grootste verstorend effect --> 2100 m geluidswering nodig	beperkt verstorend effect --> 1350 m geluidswering nodig	groot verstorend effect --> 1750 m geluidswering nodig
Juridische context			
Gewestplan	volgens BPA	afwijking	afwijking
Onteigeningen woningen	geen vergunde woningen	4 vergunde woningen	4 vergunde woningen

Concept

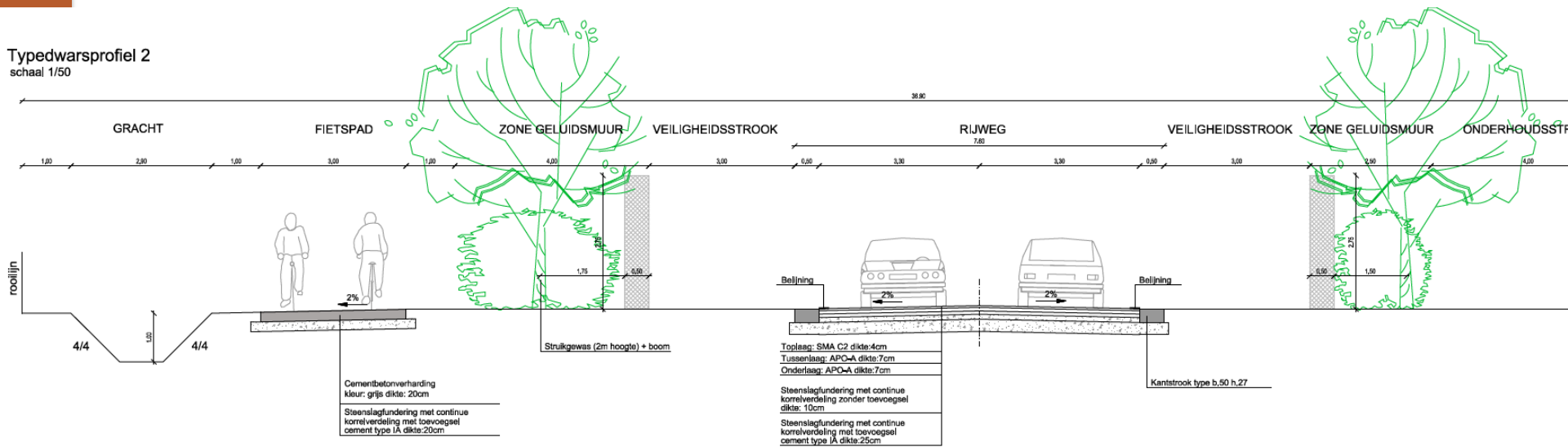


Ontwerp



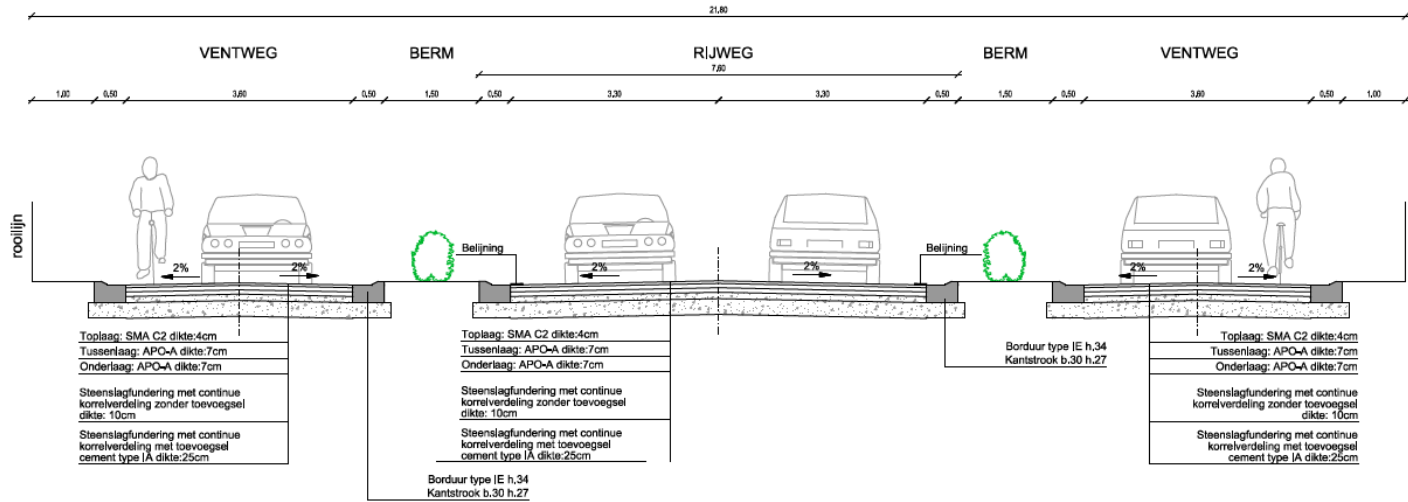
Typedwarsprofiel 2

Typedwarsprofiel 2
schaal 1/50

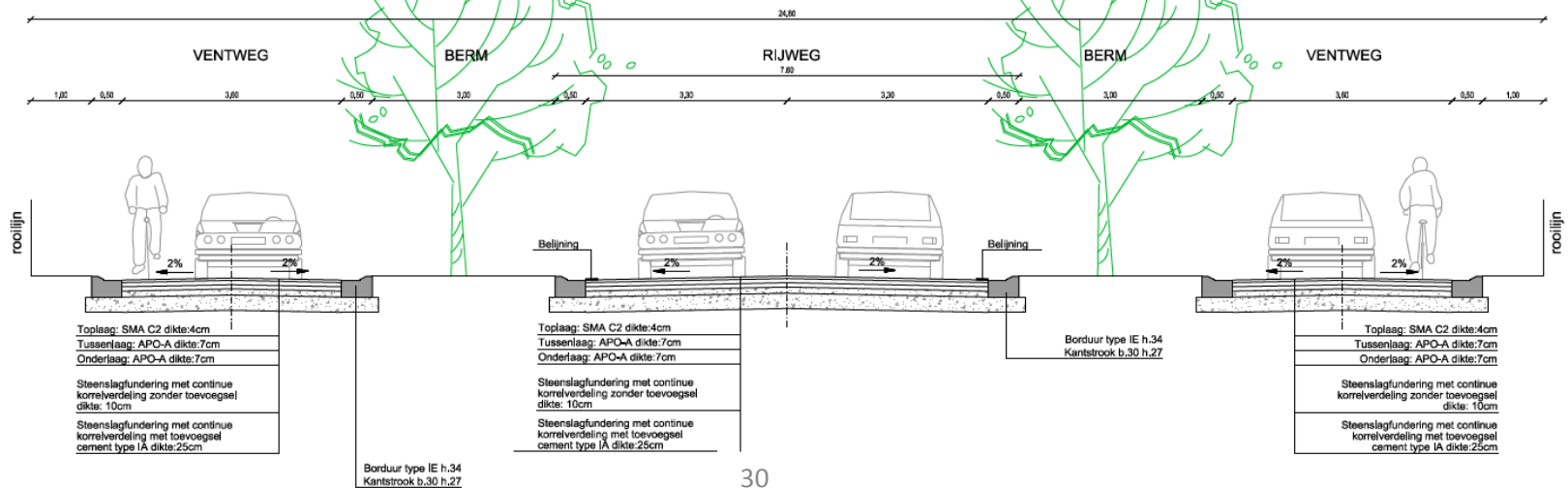


Typedwarsprofiel 3

Typedwarsprofiel 3
schaal 1/50



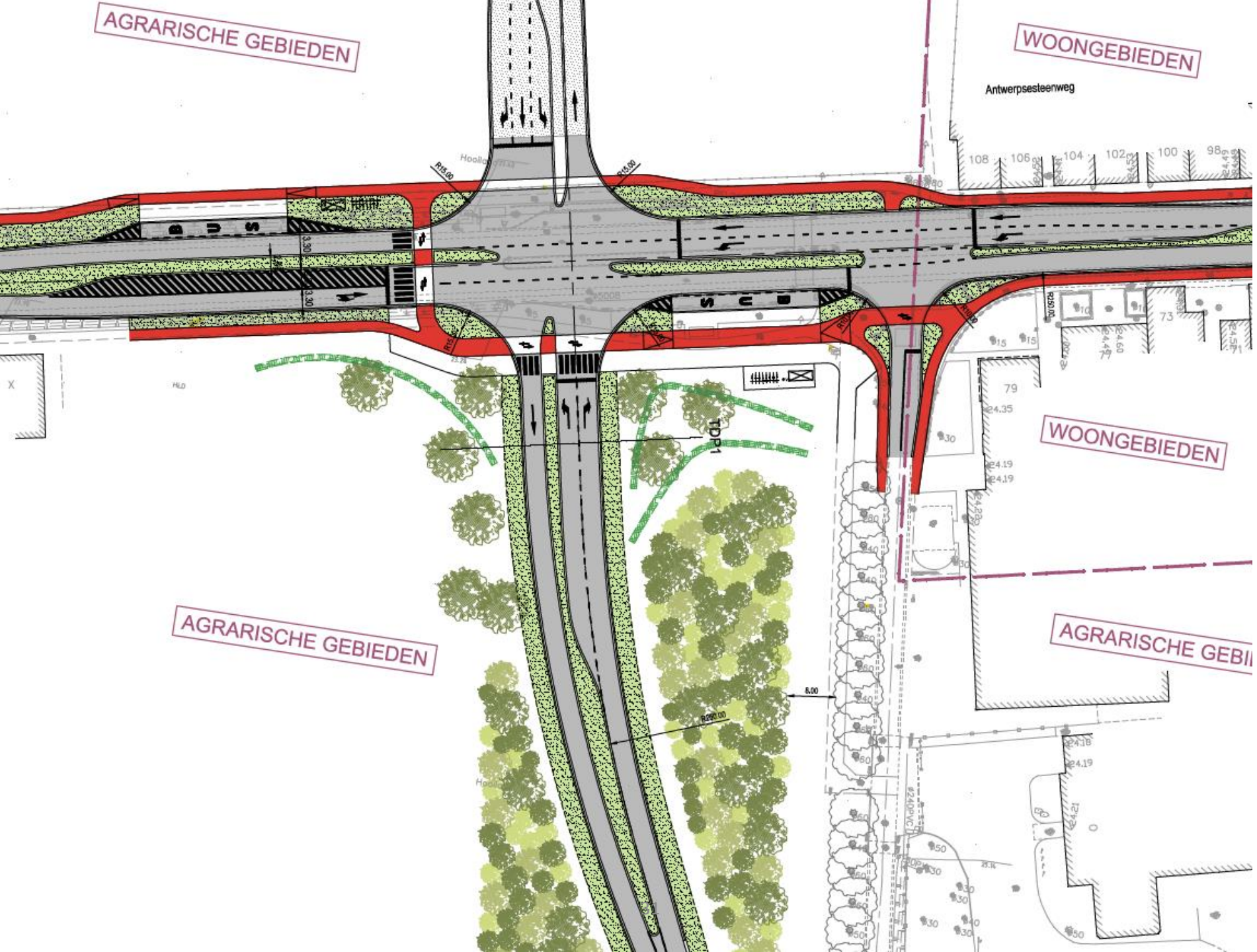
Typedwarsprofiel 3 - variante
schaal 1/50



AGRARISCHE GEBIEDEN

WOONGEBIEDEN

Antwerpsesteenweg



AGRARISCHE GEBIEDEN

WOONGEBIEDEN

AGRARISCHE GEBI

VOOR MILIEUBELASTENDE INDUSTRIËN

AGRARISCHE GEE



Schaaf

Ontsluiting industrieterrein

- Afsluiten van bestaande verbindingen met Zoerselbaan (Delften en Industrieweg)
- Verkeer zal omleidingswegen Zoersel en ring Malle volgen tot kruispunt met industriezone
- Kruispunt met Nijverheidsstraat blijft behouden
- Ontwerp is uiteraard voorzien op zwaar vrachtvervoer (draaicirkels etc...)
- Ontwerp houdt rekening met groei van het bedrijventerrein.

W

WOONGEBIEDEN

BOSGEBIEDEN

BOSGEBIEDEN

De Schaaf

Lierselei

130

19

17

15

13

9

diamb...

R250.00

20

30

30

30

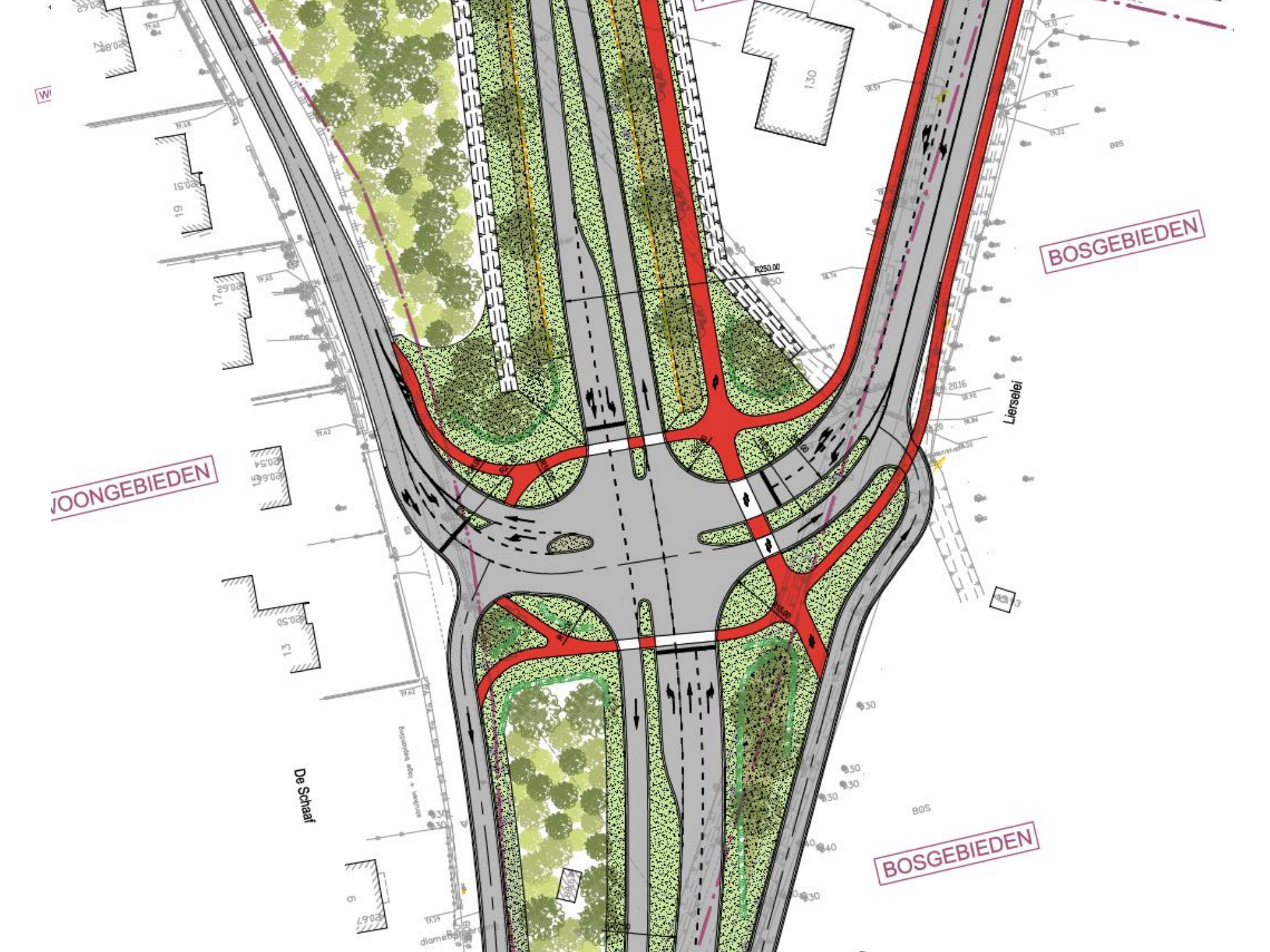
30

40

30

BOS

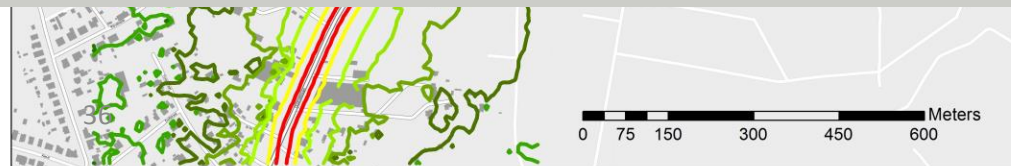
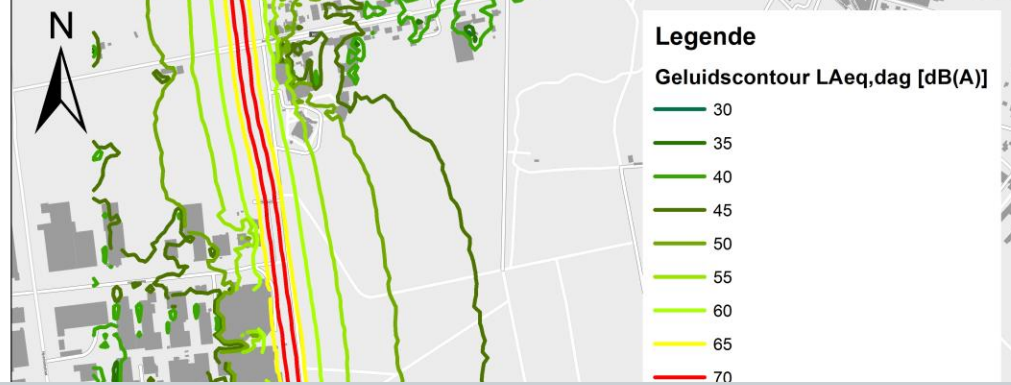
BOS



Milderende maatregelen



Geluidsschermen



Landschappelijke inpassing

- Groene wand
- Landschappelijke buffer
- Kleine landschaps-elementen
- Bebossen restpercelen
- boscompensaties



Procesverloop en communicatie

38



Vlaanderen
is wegen en verkeer



Procesverloop

- **Ring Malle Fase 1:**
 - **2018:**
 - Afwerken voorontwerp
 - **2019:**
 - Definitieve ontwerp met technische plannen
 - bouwvergunning indienen
 - Onteigeningen
 - **2020:**
 - Onteigeningen
 - Opmaak bestek en aanbesteding
 - **2021:**
 - start werken
- **Ring Zoersel**
 - **2018:**
 - Onteigeningen
 - Voorbereiding bouwvergunning
 - **2019:**
 - Onteigeningen
 - Opmaak bestek en aanbesteding
 - **2020:**
 - start werken

Communicatie en participatie

- **2018-2019: Onteigeningen: apart communicatietraject op maat**
- **2018: Opmaak voorontwerp**
 - Infosessies februari
 - Dialogsessies maart
 - Terugkoppeling april - juni
- **2019: Indienen bouwvergunning**
 - Voorstel definitief ontwerp
 - Mogelijkheid tot bezwaren
- **2020: aanloop naar werken**
 - Informeren over aanpak werken

Vragen?

www.wegenenverkeer.be/RingMalle

Bedankt voor uw aandacht

