

Online chatsessie – dinsdag 9 juni 2020

Project-MER R6 Mechelen

Toelichting resultaten ontwerp project-MER



De chatsessie start zo dadelijk.

Verwelkoming & huisregels

Jef Schoenmaekers

Communicatieverantwoordelijke Wegen en Verkeer

Huisregels

- Zet je **microfoon uit**. Wacht je beurt af en onderbreek anderen niet.
- De **moderator geeft aan wie aan de beurt is** om een vraag te stellen. Zet dan even je microfoon aan en stel je vra(a)g(en). Op het einde van je beurt zet je de microfoon weer uit.
- Wil je reageren op iemands vraag, gebruik dan de **chatfunctie**.
- **Individuele vragen** die enkel betrekking hebben op je eigen woning of perceel stel je best via e-mail op **bereikbaar.antwerpen@wegenenverkeer.be**.

Panelleden

Paul ARTS – Projectleider Studiebureau Antea Group

Manu CASCUDO – Projectleider Wegen en Verkeer

Jef SCHOENMAEKERS – Communicatieverantwoordelijke
Wegen en Verkeer

Inhoudstafel

- Korte terugblik
- Resultaten van het onderzoek
- Verdere stappen in het proces
- Informatie en inspraak
- Vragenronde

Korte terugblik

Korte terugblik

- **Juni 2019:** Aanmeldingsdossier/scopingnota publiek toegelicht. De infomarkt was ook het startschot voor een openbaar onderzoek.
- **September 2019:** In haar scopingsadvies benadrukt de dienst-MER het belang van een alternatievenonderzoek. Er wordt gevraagd om met 'open blik' naar mogelijke uitvoeringsvarianten te kijken. Vb. alternatief van intunneling of sleuf.
- **Zomer en najaar 2019:** uitvoering geluidsmetingen en verkeerstellingen.
- **Mei/juni 2020 :** Studiebureau Antea heeft het milieueffectenonderzoek afgerond en de conclusies neergeschreven in een ontwerp project-MER. Dit is neergelegd bij het team MER en wordt nu voorgesteld aan de betrokken lokale besturen en bewoners.

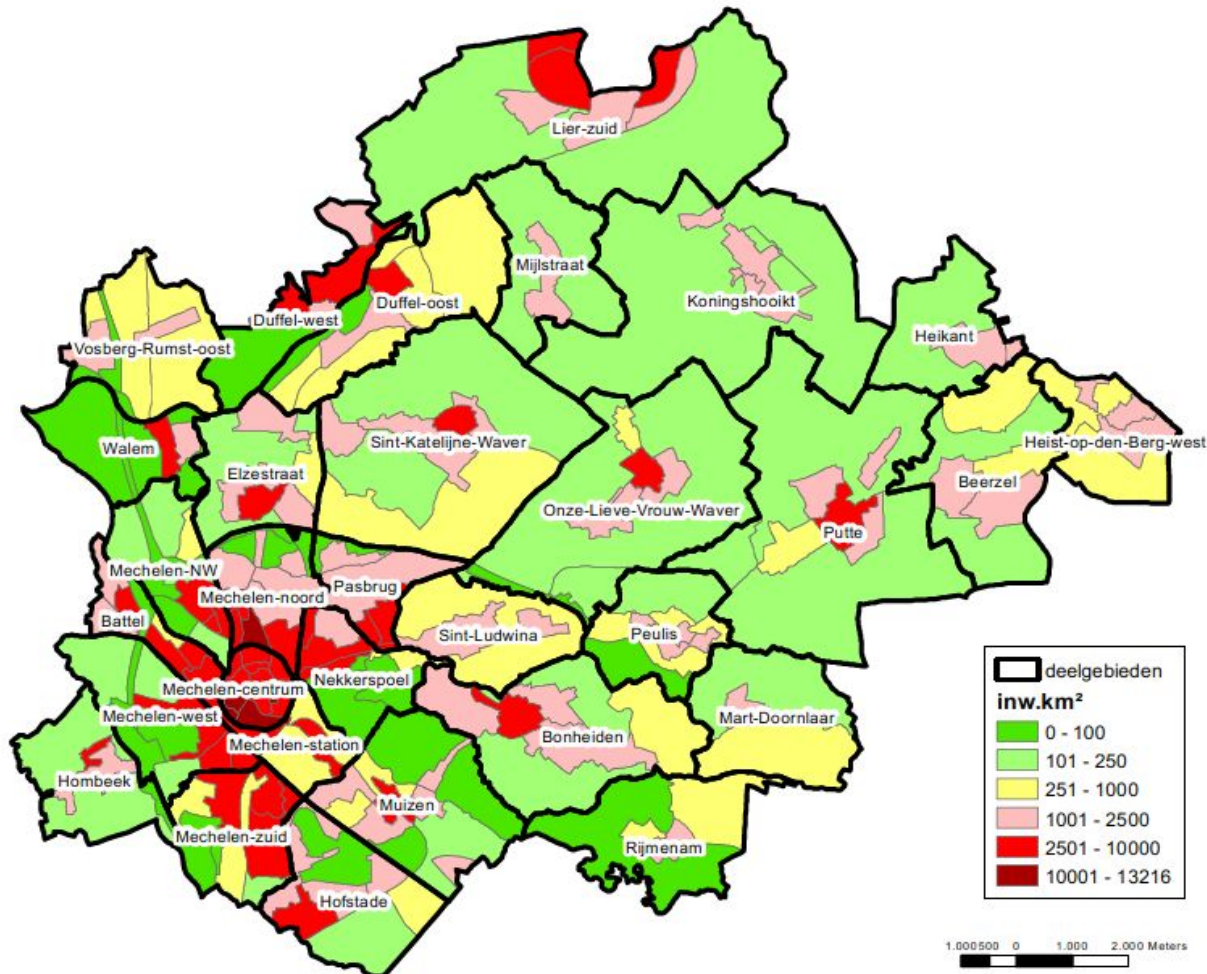
Resultaten

Resultaten

- Studiegebied
- Verschillende disciplines bestudeerd > toelichting voor de belangrijkste disciplines in dit kader
 - Mobiliteit
 - Geluid
 - Lucht
 - Oppervlaktewater
 - Biodiversiteit
- Algemene conclusies

Studiegebied

- Macrostudiegebied = “maas” Rumst – Lier – Heist/Berg – Keerbergen – Zemst (ca. 208 km², 166.000 inwoners)
- Mesostudiegebied = R6 (bestaand + nieuw) en omgeving (<300 à 500m)



Resultaten: Mobiliteit

- Toetsing **doelstellingen** project
 - Verkeersveiligheid en –leefbaarheid regio verbeteren
 - Bereikbaarheid Mechelen en omgeving niet in gedrang brengen
- Beoordeling deels o.b.v. **provinciaal verkeersmodel v3.6.1**
 - Model omvat doortrekking R6
 - *Ref = model waar R6 uitgehaald is,*
 - *Geplande toestand (GT) = model (“BAU 2020”)*
 - Oud model: basisdata van vóór crisis 2008 >> extrapolatie naar “2020”
 - Validatie o.b.v. tellingen 2014-2019 (deels tijdens werken)
 - Verkeerscijfers model veel groter dan tellingen (zowel op R6 als andere)

Resultaten: Mobiliteit

- **Beoordelingscriteria**

1. Functioneren verkeerssysteem **autoverkeer**

- a. Verschuiven verkeersstromen
- b. Functioneren knooppunten R6
- c. Doorgaand verkeer (routekeuze, trajecttijden, geïnduceerde vraag, robuustheid)
- d. Bereikbaarheid deelgebieden (bestemmingsverkeer, landbouwverkeer, uitz. vervoer)

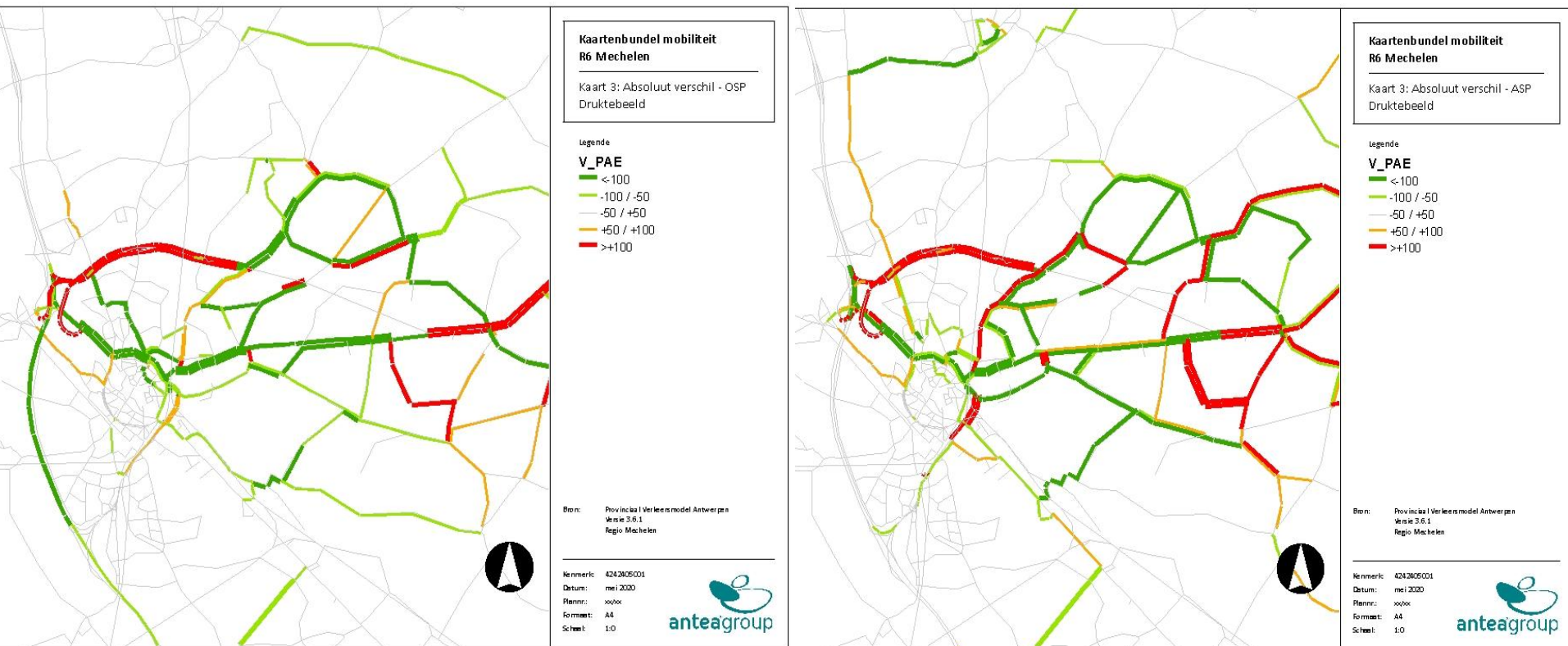
2. Functioneren verkeerssysteem **andere modi** (OV, fietsverkeer)

3. Verkeers**veiligheid en –leefbaarheid** (op R6 en onderliggend wegennet)

Resultaten: Mobiliteit

1. a. Verschuivingen verkeer t.g.v. doortrekking R6

- Van andere O-W-routes (N15-R12, door OLVW en SKW) naar R6
- Geen bijkomende segmenten met problematische afwikkeling op wegvakniveau
- R6 zelf: verzadigingsgraad 80-90%



Resultaten: Mobiliteit

1.b. Afwikkeling kruispunten R6 volgens verkeersmodel:

- R6 x N1 (Ref + GT na herinrichting): beperkte verslechtering afwikkeling
- R6 x N14 (Ref + GT na herinrichting): status quo
- R6 x Heisbroekweg: status quo
- R6 x Mechelsesteenweg (van T-kruispunt naar half hollands complex): verbetering afwikkeling
- R6 x Berlaarbaan: rotonde oververzadigd
- R6 x N15 Putsesteenweg: rotonde oververzadigd

Modelresultaten echter te relativeren o.b.v. huidige/reële belasting + nieuw verkeersmodel v4.2 (nog niet beschikbaar voor Mechelen)

>> **Eindevaluatie afwikkeling rotondes: -1/-2**

Optimalisatie rotondes met beperkte fysieke ingrepen mogelijk

Resultaten: Mobiliteit

1.c. Doorgaand verkeer

- Trajecttijden autoverkeer: verbetering (+2), vooral t.o.v. route N15-R12 (cfr. files in Mechelen)
- Geïnduceerde vraag autoverkeer: beperkt (+3% binnen studiegebied)

1.d. Bereikbaarheid deelgebieden

- Landbouwverkeer: geen significante impact (0)
- Uitzonderlijk vervoer: sterke verbetering (+2)

Resultaten: Mobiliteit

2. Functioneren verkeerssysteem andere modi

- **Fietsverkeer:**
 - Basis (geen fietspad langs R6): geen impact op routes en omrijfactoren (0)
 - Variant met fietspad langs R6: slechts beperkte verkorting routes m.u.v. route Peulis-fietsnelweg langs spoor
>> beperkt potentieel als bovenlokale fietsroute, enkel lokale meerwaarde
- **Openbaar vervoer:**
 - OV-routes: geen impact (0)
 - Verkeerstoename op enkele routes (-1)

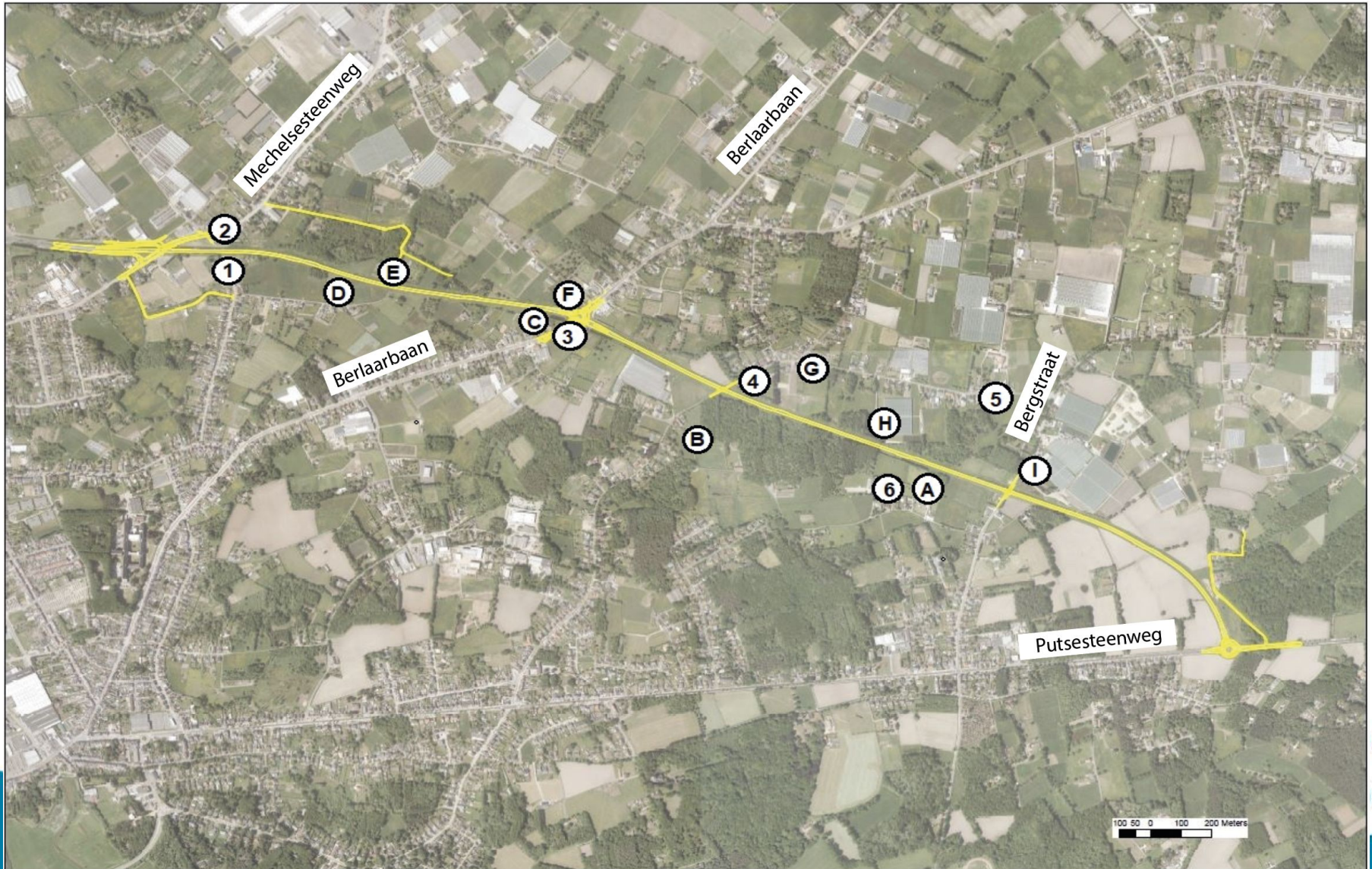
Resultaten: Mobiliteit

3. Verkeersveiligheid en -leefbaarheid

- **Verkeersdruk** in deelgebieden:
 - Daling verkeer in deelgebieden met alternatieve O-W-routes voor R6
 - Stijging verkeer in enkele deelgebieden:
 - Langs N15 in verlengde R6 (Putte, Peulis)
 - In deelgebied Pasbrug/Nekkerspoel (as Mechelsestwg – Grote Nieuwedijkstraat = rerouting tgv rotonde Berlaarbaan)
 - Model overschat verkeer en houdt geen rekening met trajectcontroles !
- **Oversteekbaarheid:** sterke verbetering op sommige niet-lichtengeregelde punten, elders status quo

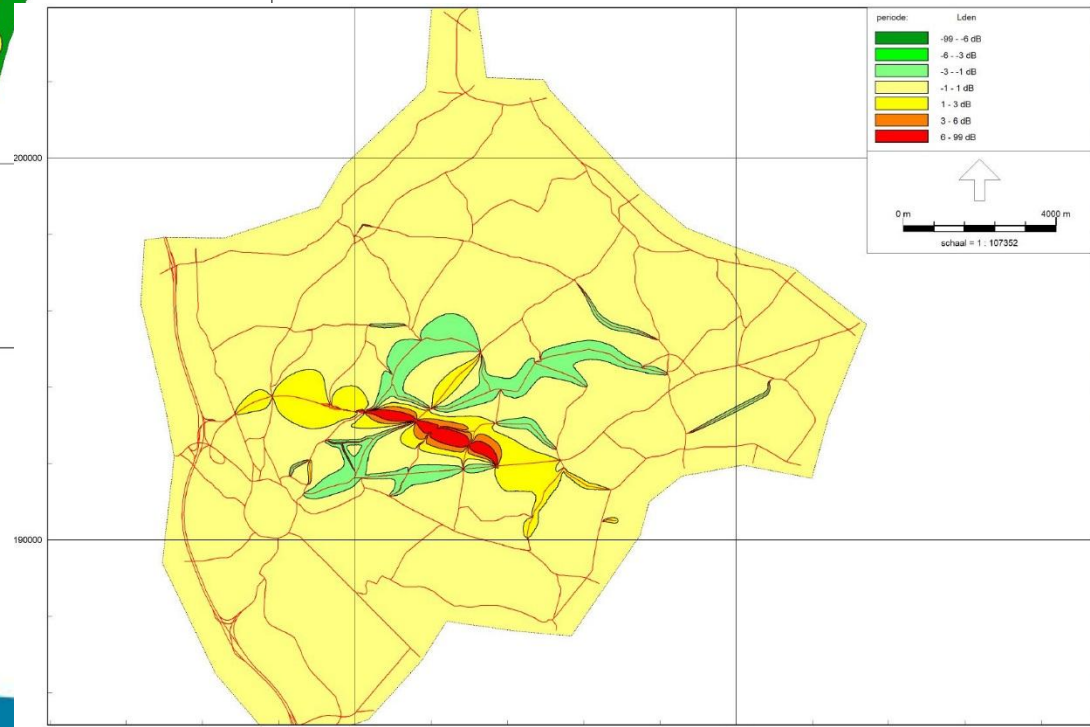
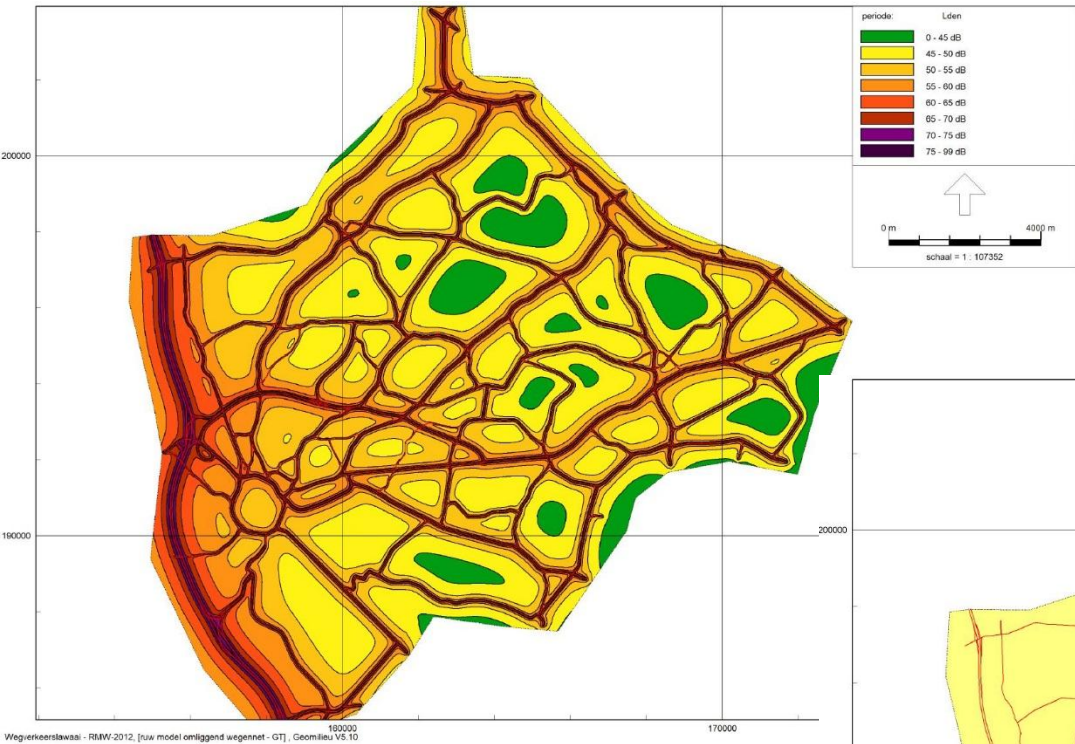
Resultaten: Geluid

Geluidsmetingen: 6 continue metingen (1-6) + 9 ambulante metingen (A-I)



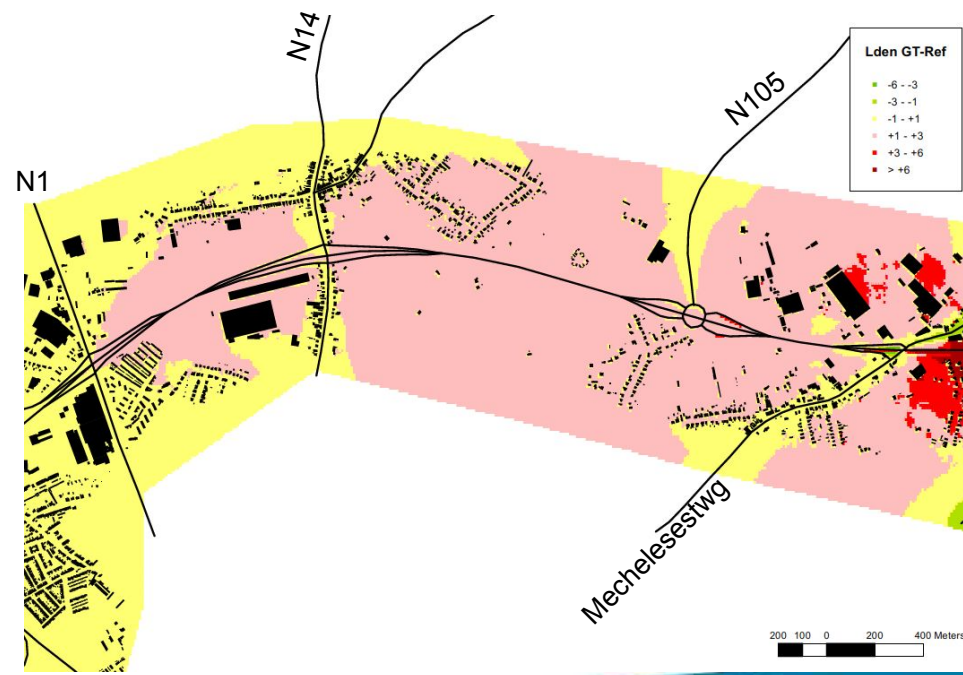
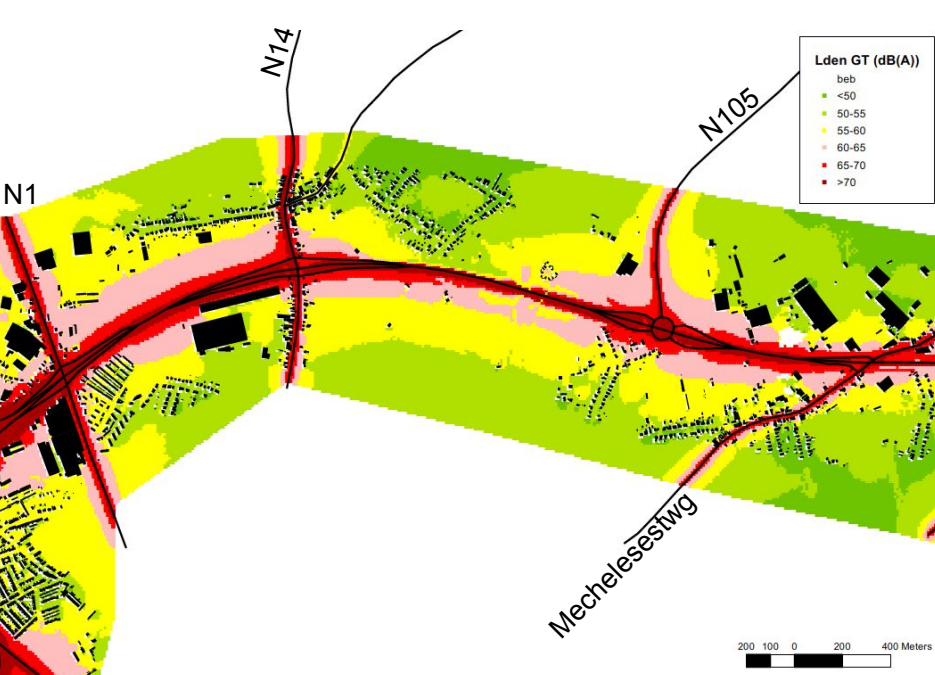
Resultaten: Geluid

- “Ruwe” modellering volledig studiegebied (zonder reliëf of afscherming)



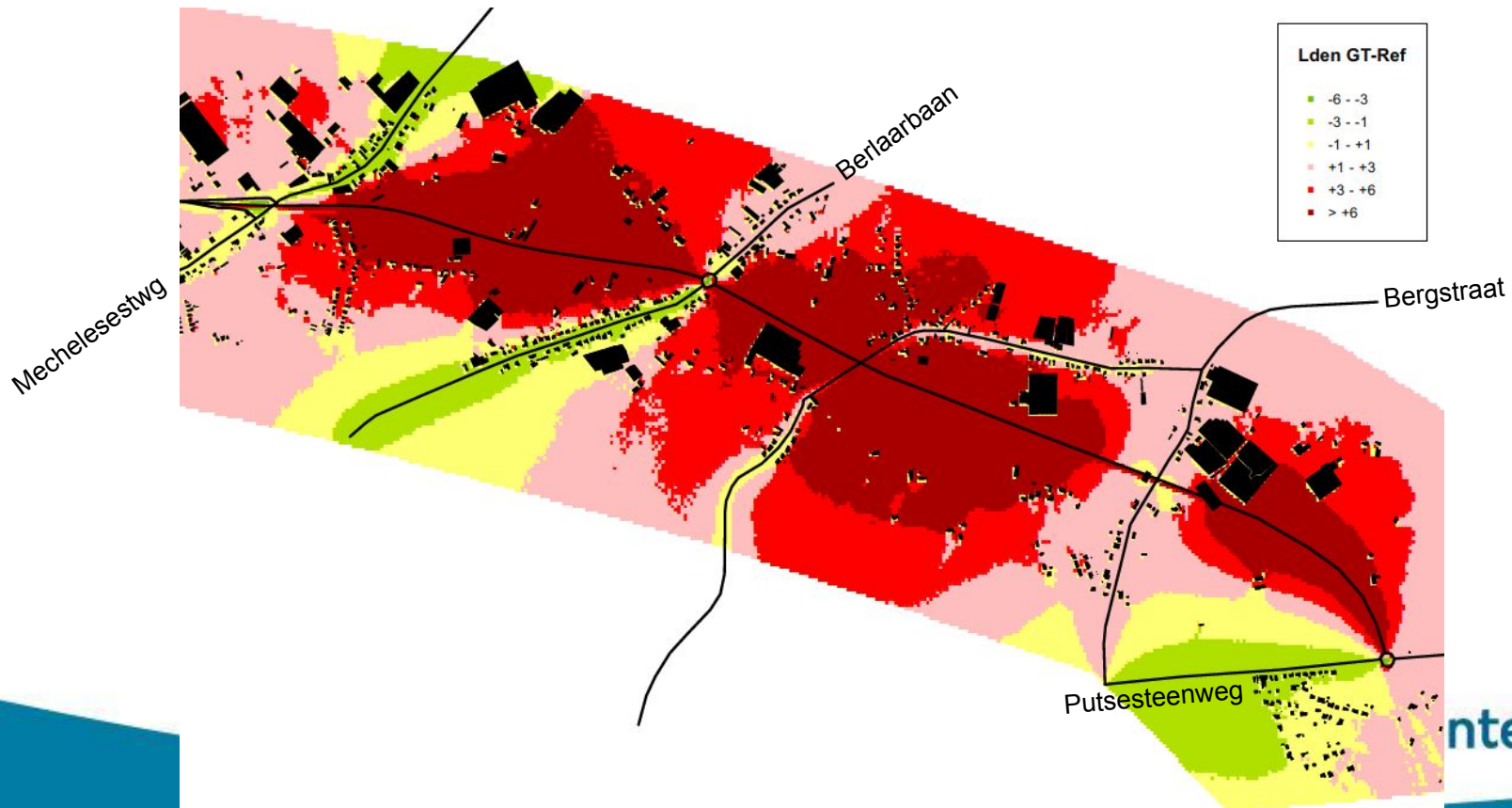
Resultaten: Geluid

- Detailmodellering R6 en omgeving rekening houdend met bestaande schermen Bergstraat en Ekelenhoek + wegdek met geluidsarm asfalt op doortrekking
 - **Conclusie voor (eerder) bestaand deel R6:** toename MAAR zeer beperkt negatief effect (<+3 dB(A), score -1)
 - **DUS: geen mildering nodig** volgens geldende richtlijnen.



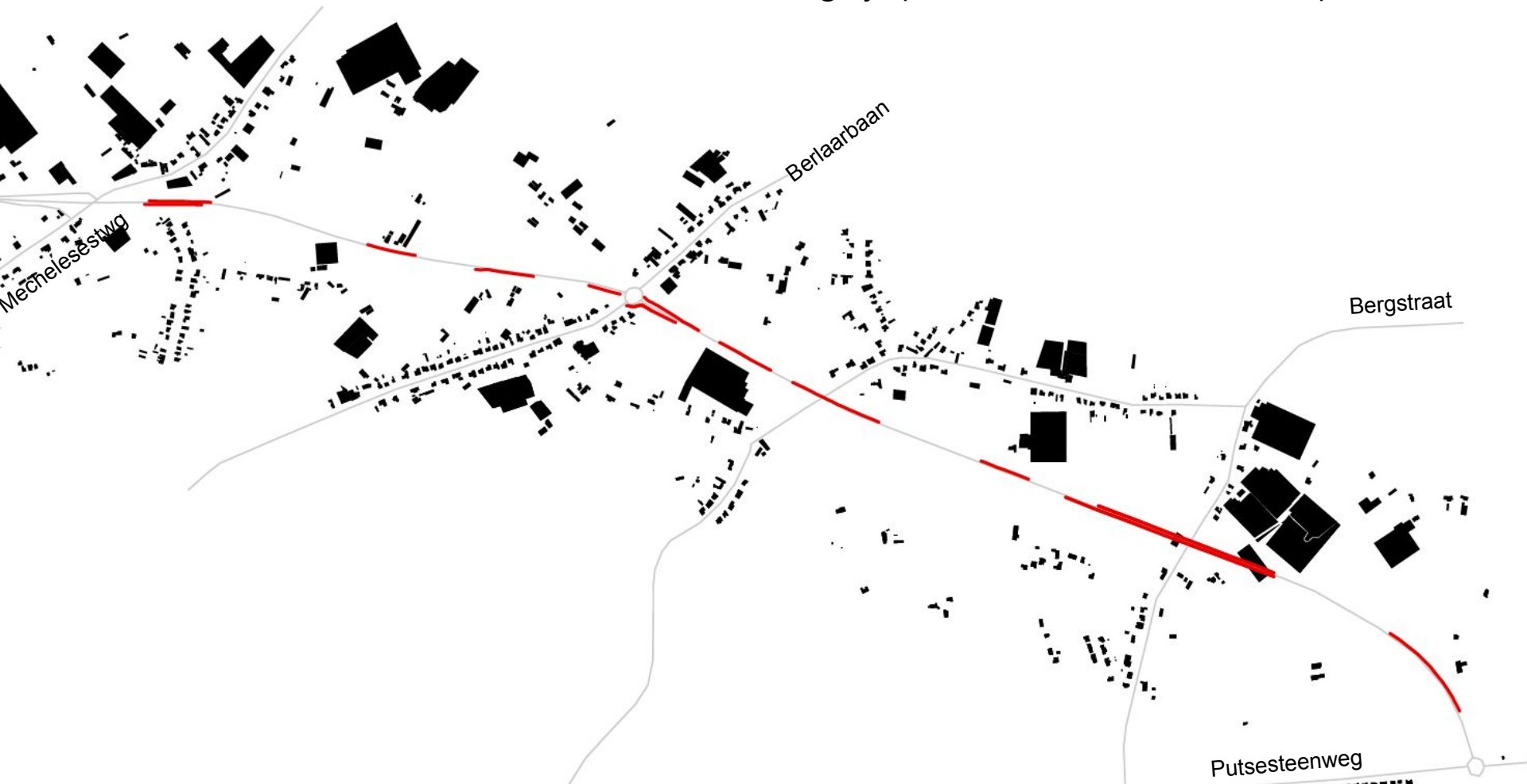
Resultaten: Geluid

- **Conclusie voor nieuw deel R6**
 - **Sterke toename (-3)** buiten dwarsende assen, **DUS: te milderen**
 - **Afname (+1)** langs Mechelsesteenweg buiten R6, langs Berlaarbaan en N15 binnen R6



Resultaten: Geluid

- Milderende maatregelen: geluidsschermen
 - 3m hoog zoals bestaande schermen
 - Overzicht van locaties waar schermen nodig zijn (inclusief bestaande schermen)



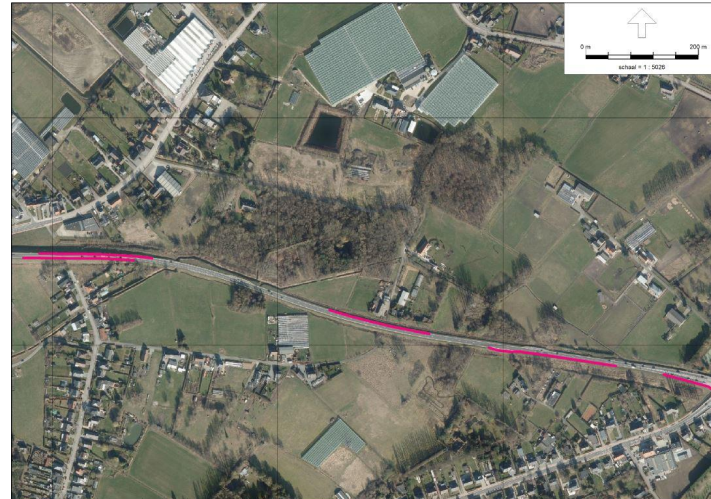
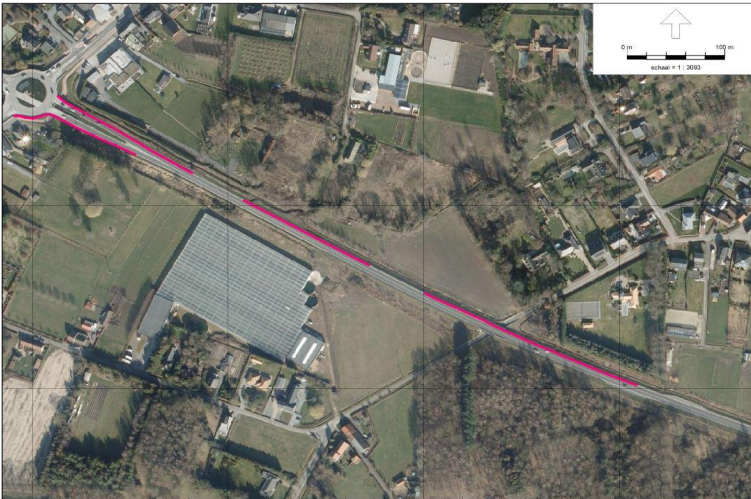
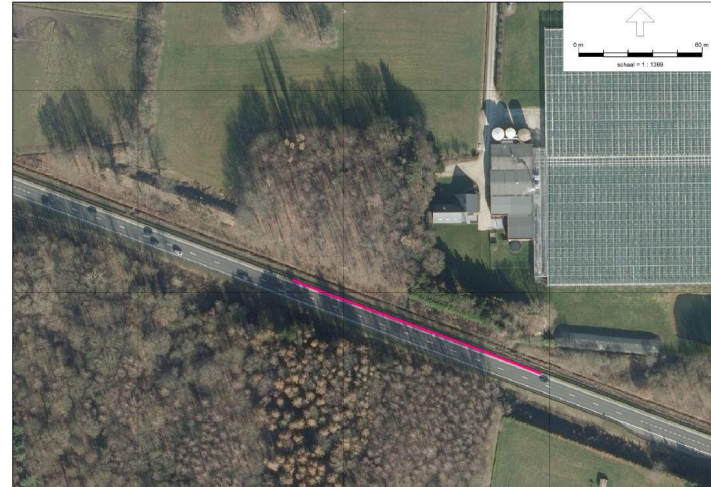
Resultaten: Geluid

Het betreft volgende locaties:

- Ten noorden van het gedeelte van de nieuwe R6 tss de N15 en de Bergstraat
 - Woningen te Putsesteenweg (toetspunt R6-A-1 & R6-A-2)
- Ten noorden het gedeelte van de nieuwe R6 tss de Bergstraat en Heiken / Heivelden
 - Woningen te Heivelden (toetspunten R6-C-4 en R6-C-7)
- Ten noorden en ten zuiden van de nieuwe R6 tss Heiken / Heivelden en de Berlaarbaan
 - Woningen te Heivelden (toetspunt R6-E-1)
 - Woningen te Berlaarbaan (toetspunten R6-E-3, R6-E-10 & R6-F-8)
- Ten noorden en ten zuiden van de nieuwe R6 tss de Berlaarbaan en de Mechelsesteenweg
 - Woningen te Mechelsesteenweg (toetspunten R6-G-5, R6-G-6 & R6-G-13)
 - Woningen te Berlaarbaan (toetspunten R6-H-1, R6-H-7 & R6-H-8)
 - Woningen te Akelei (toetspunten R6-H-14 & R6-H-15)

Resultaten: Geluid

- Locatie bijkomende geluidsschermen



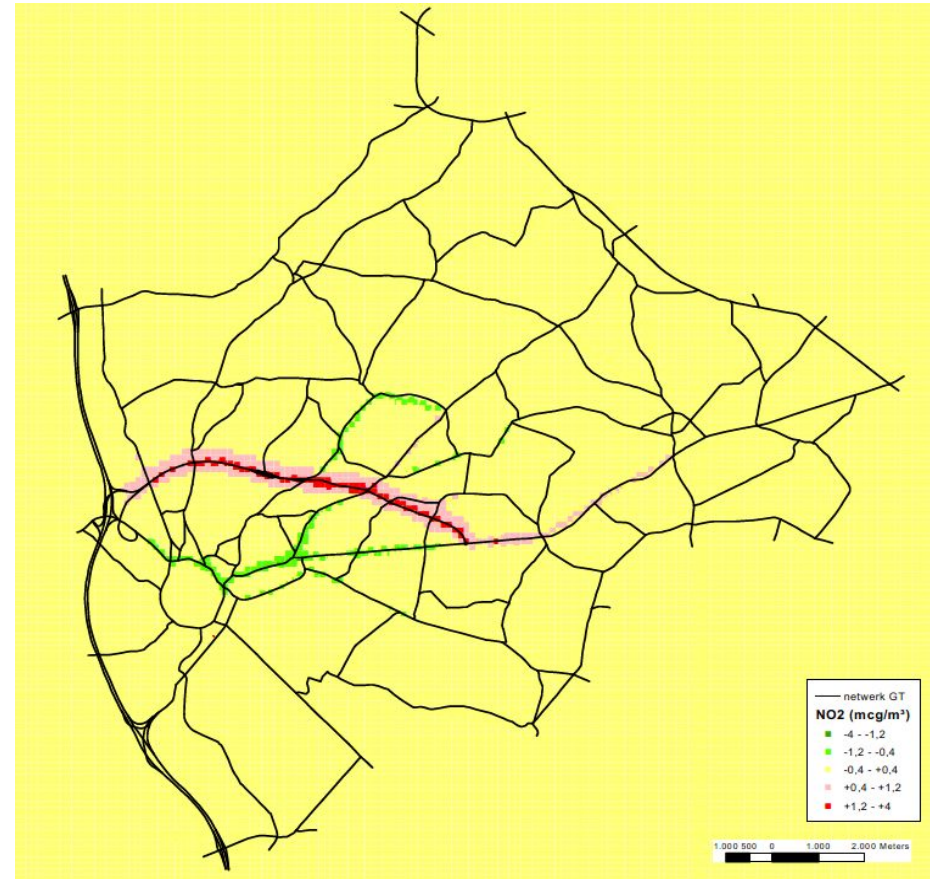
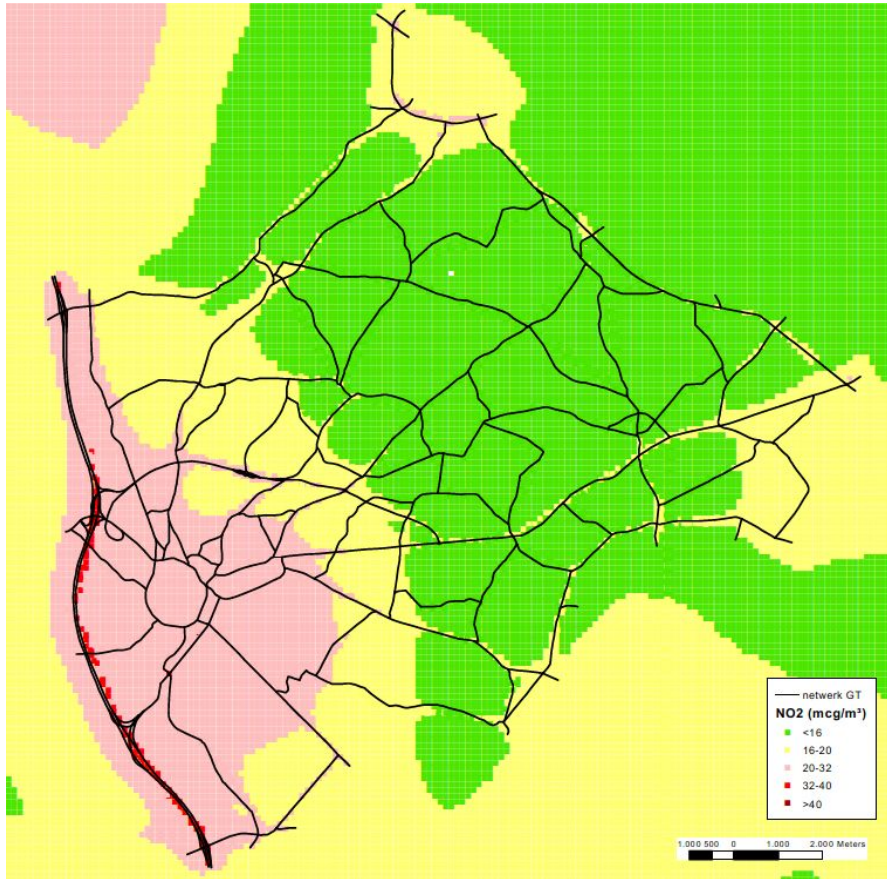
Resultaten: Geluid

- Detailmodellering R6 en omgeving: effect geluidsschermen



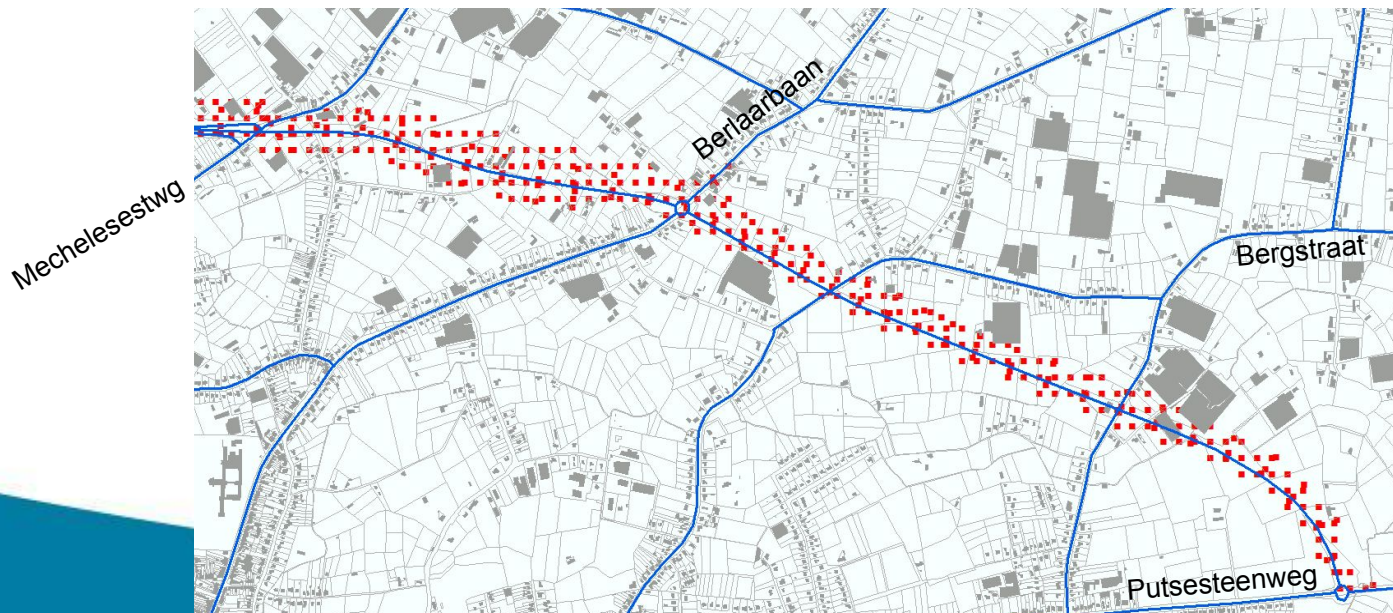
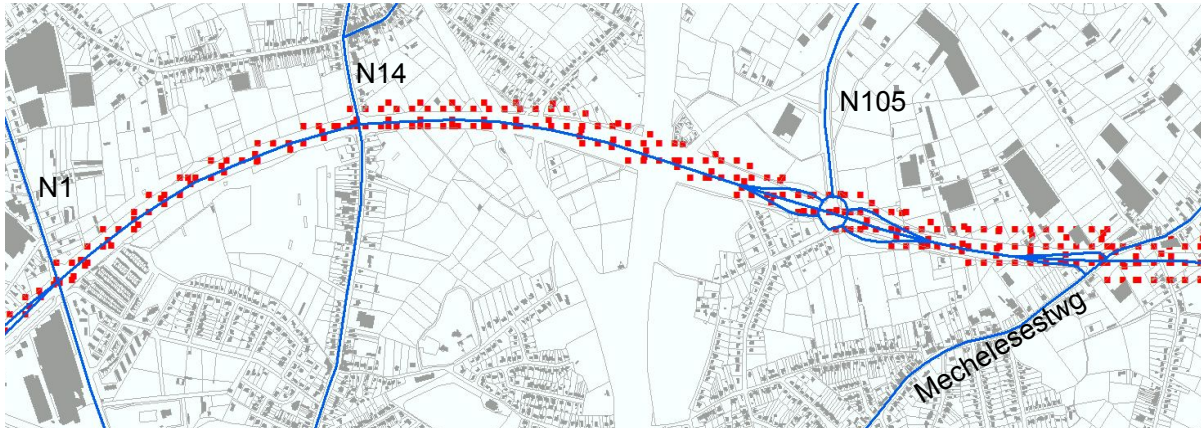
Resultaten: Lucht

- Modelling IFDM Traffic: volledig studiegebied (NO₂)



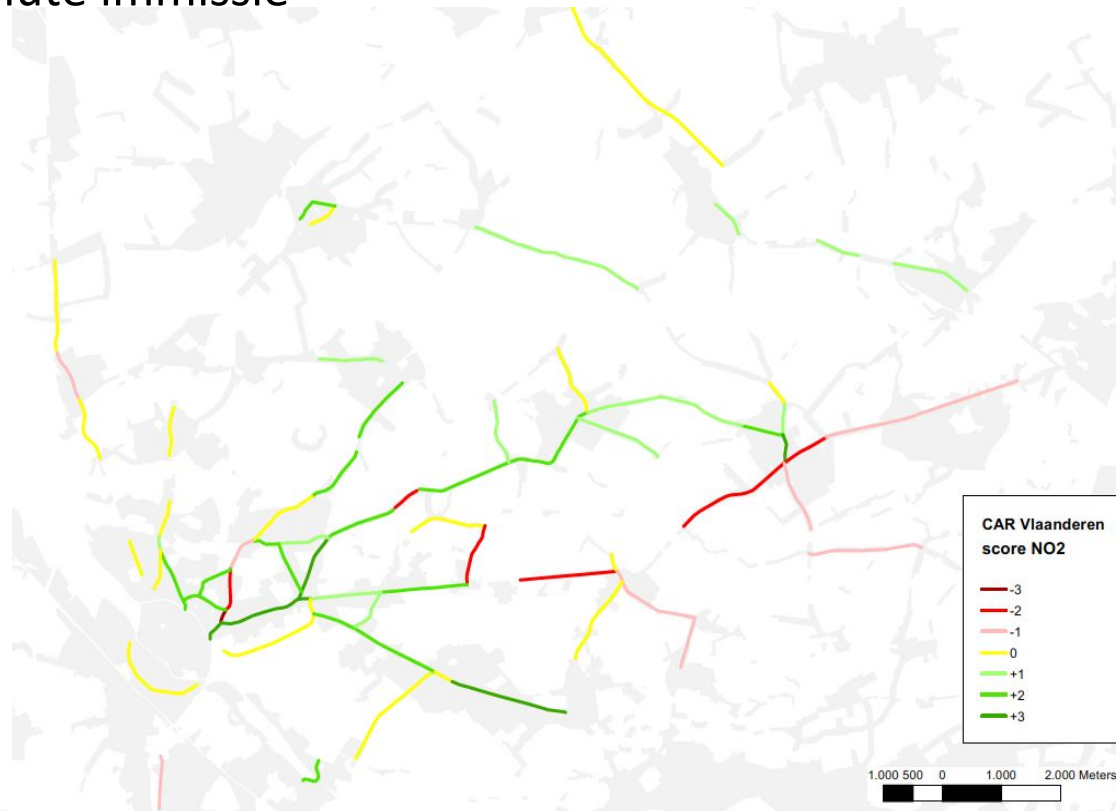
Resultaten: Lucht

- Modelling IFDM Traffic: R6 en omgeving
Negatief effect (-2) langs hele R6 (bestaand + nieuw), DUS: te milderen



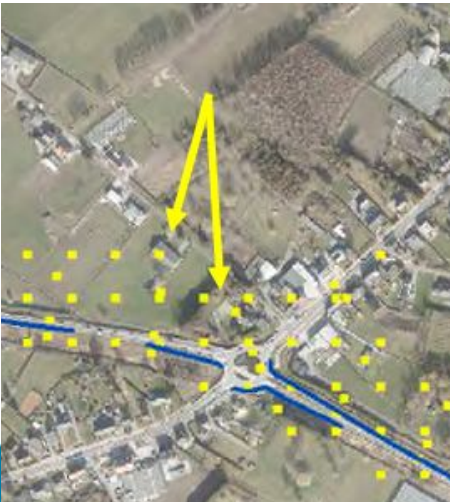
Resultaten: Lucht

- Modellering CAR Vlaanderen in “street canyons”: **meestal positief, maar enkele negatief** (cfr. mobiliteit): N15 Putte-Peulis, Grote Nieuwedijkstraat, Waversesteenweg >> afweging tegen positieve effecten op alternatieve routes binnen zelfde deelgebied (Putte, Nekkerspoel) en o.b.v. niveau weg en absolute immissie



Resultaten: Lucht

- **Milderende maatregelen langs R6**
 - Reeds gemilderd door bestaande schermen: Bergstraat, Ekelenhoek, nieuw complex N1 Antwerpsesteenweg
 - Gemilderd door schermen opgelegd in discipline geluid
 - Bijkomende afscherming (b.v. als compact groenscherm) nodig t.h.v.:
 - woningen ten NW van rotonde Berlaarbaan
 - woningen ten W van Mechelsesteenweg
 - woning Korte Mussepi
 - woningen wijkje Spoorweglei



Resultaten: Oppervlaktewater

Vernattingsoverstromingsproblematiek Heivelden (cfr Deskundig Verslag):

- (bewuste) drempels in bermgracht thv kruising Heiken >> opstuwing
- slechte aanleg en onderhoud bermgracht
- kleine gracht vanaf Heivelden niet aangesloten op bermgracht

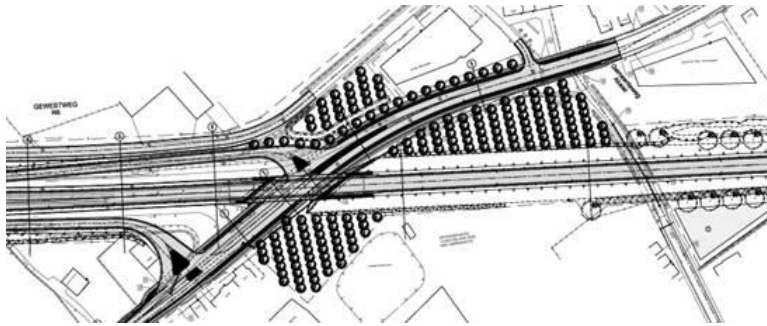
DUS milderende maatregelen:

- Herstel en beter onderhoud bermgracht
- Aansluiting doodlopende gracht op bermgracht
- Wegwerken drempels thv Heiken
- Bufferbekken langs R6 ten westen van Heiken
- Afvoerbuis door talud R6 richting Begijnenbeek

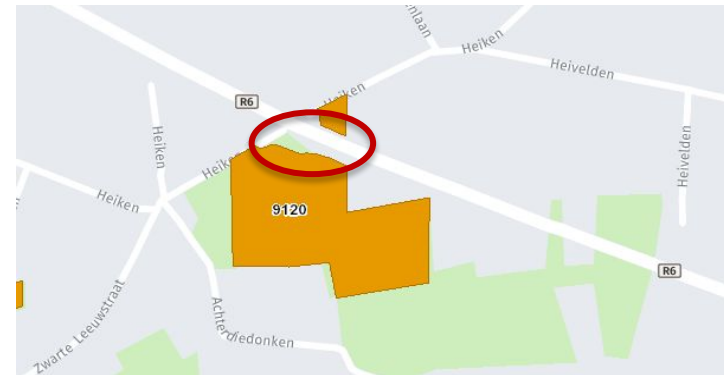


Resultaten: Biodiversiteit

- Effecten niet significant tot beperkt negatief, geen (extra) mildering nodig
- **Boscompensatie** conform nieuwe wetgeving (strenger dan in 2010):
 - <3 ha ontbost >> financiële compensatie blijft mogelijk, maar duurder dan ten tijde van de aanleg: overleg nodig met ANB
 - “mislukte” fysieke compensatie moet hersteld worden
 - Factor 3 ipv 2 voor habitatwaardig bos -> extra compensatie nodig (3161 m²)



Te herstellen compensatie t.h.v. Mechelsesteenweg



Zone ingenomen waardevol bos

Verdere stappen

Verdere stappen in het proces

- Eind juni:
 - Bespreking dossier versie 1 met team MER en adviesinstanties
- Zomer 2020:
 - Finaliseren project-MER en opmaak technische plannen
- Najaar 2020:
 - Aanvraag omgevingsvergunning voor R6 met milderende maatregelen
- 2021:
 - Aanbesteden van werken milderende maatregelen

Informatie en inspraak

Informatie en inspraak

- Informatie

- Projectwebsite
- Digitale nieuwsbrief
- Gemeentelijke kanalen

- Inspraak

- Bemerkingen van omwonenden worden eind juni besproken met de adviesinstanties
- Mogelijkheid tot bezwaar indienen bij omgevingsvergunning

Vragenronde