



Vlaanderen
is wegen en verkeer

AWV & Hoppinpunten

Jan Market & Yves De Beleyr

AGENTSCHAP
WEGEN & VERKEER

14 maart 2023

wegenverkeer.be

Inhoudstafel

Hoppinpunten

Hoppinpunten & AWW

Hoppinpunten in Limburg

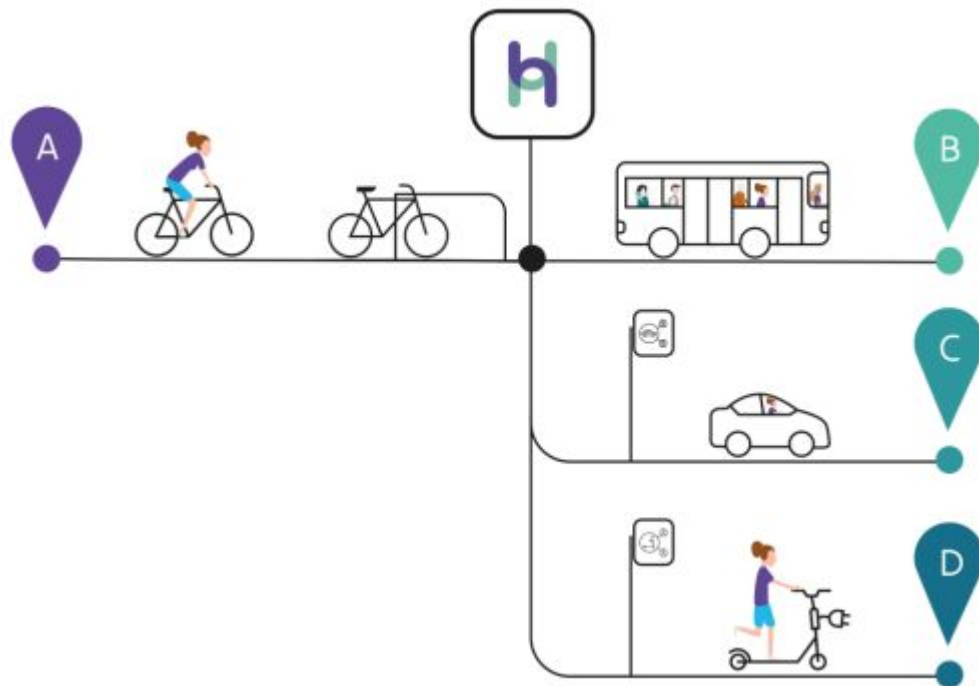
Aanbod AWW voor lokale besturen

- Ontwerprichtlijnen
- Opdrachtencentrale Hoppinzoulen



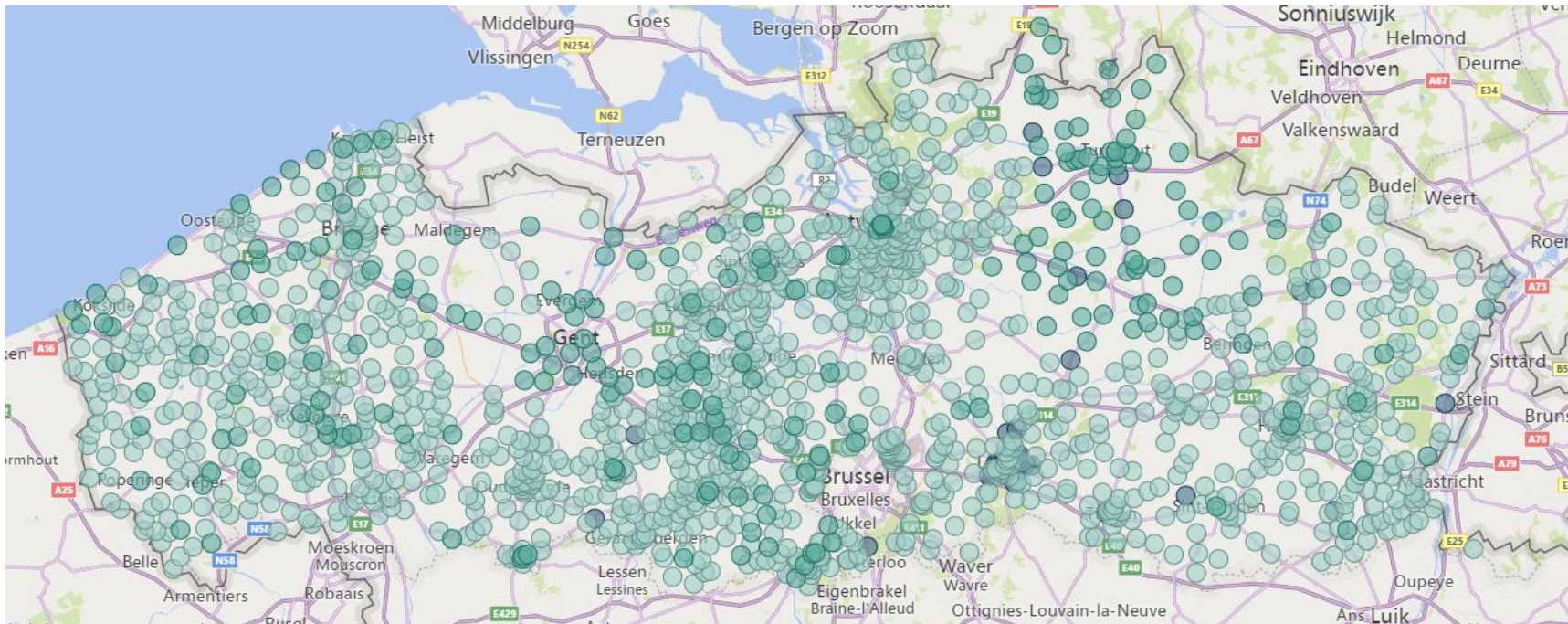
Hoppinpunten

hoppin



Hoppinpunten & AWW

Gezamenlijke taakstelling voor alle overheden, lokaal en regionaal



Hoppinpunten & AWW

Rol/taakstelling van het Agentschap Wegen en Verkeer

- Sterke betrokkenheid in Vervoerregiowerking via regiomanagers zowel bij selectie van locaties als bij uitwerking van concepten langs gewestwegen
- Verantwoordelijk voor aanleg en onderhoud Hoppinpunten op gewestdomein langs gewestwegen
- Opdrachtcentrale Hoppinzuil voor alle MOW-entiteiten, lokale en provinciale overheden, intercommunales ...
- Ontwerprichtlijnen voor Hoppinpunten

AWV-Hoppinpunten

Studie en inrichten Hoppinpunten op gewestdomein langs gewestwegen

Uitgangspunt: realiseren standaarduitrusting (BVR) op zoveel mogelijk locaties:

- toegankelijk maken bushalte en oversteekvoorzieningen
- plaatsen (overdekte) fietsenstalling met ruimte voor buitenmaatse fietsen
- inrichten parkeerplaatsen voor personen met een beperking, als er parkeerplaatsen nodig zijn
- plaatsen Hoppinzuil



Steeds maatwerk in overleg met lokale betrokkenen

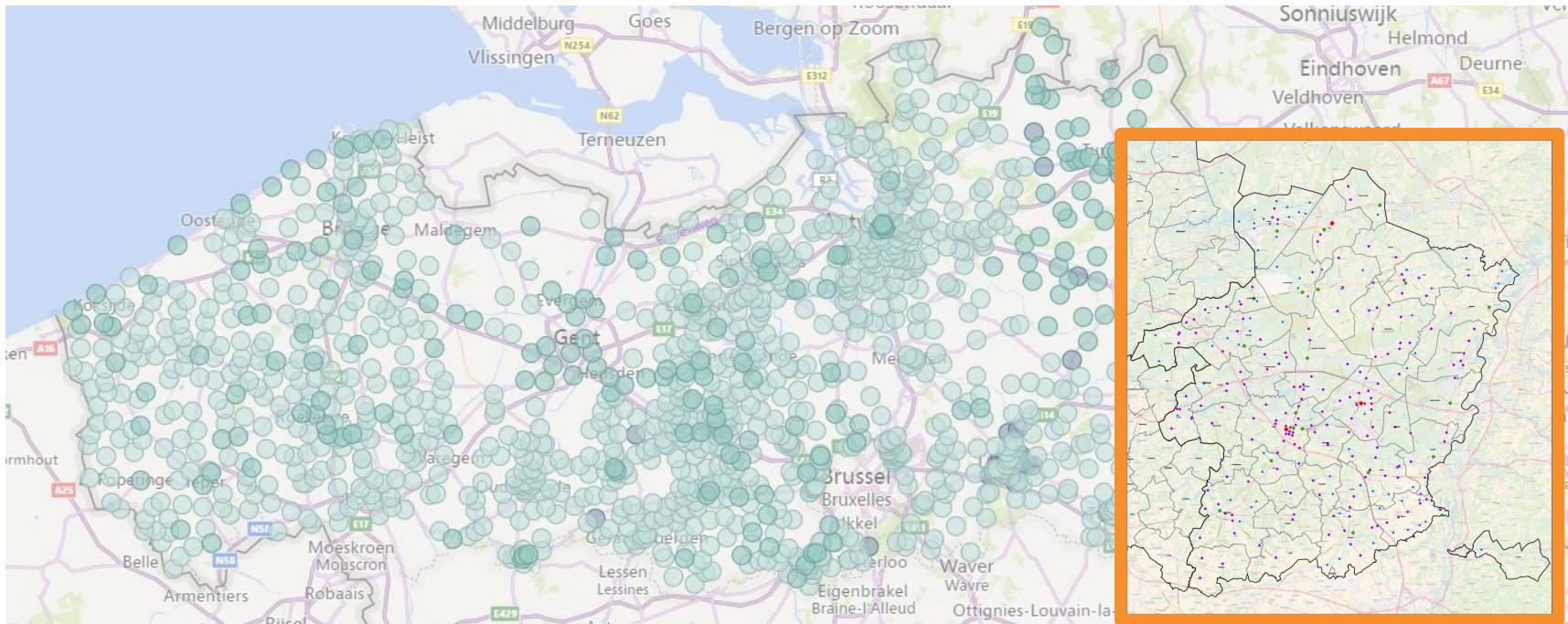
Op het terrein:

- Doelstelling tegen juli 2023: 60 locaties realiseren over heel Vlaanderen
- Verdere planning voor 2023 en later nog in opmaak

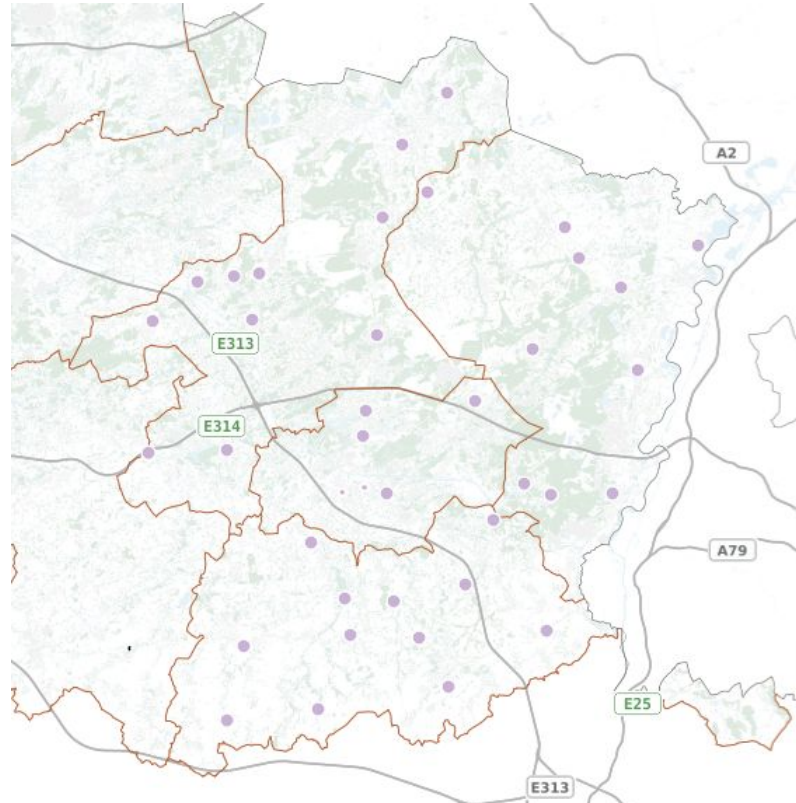


Hoppinpunten in Limburg

Gezamenlijke taakstelling voor álle overheden, lokaal en regionaal



Hoppinpunten in Limburg : KT



prioritaire uitvoering 2023-2024

Hoppinpunten in Limburg

Aanpak

- AWV gaat aan de slag met de punten zoals ze doorstromen uit de VVR
- **Afspraken** maken met gemeenten, De Lijn en andere betrokken actoren
 - wat zijn vereiste voorzieningen
 - wie staat in voor wat
- **Uitvoering** in overleg met alle actoren en streven naar afstemming met fasering basisbereikbaarheid
 - Snel naar uitvoering
 - Eerst nog studiewerk nodig (o.a. UVN)
 - Vervat in groot investeringsproject
- Voor veel punten is nog **verder overleg** nodig
- Bij **vragen**: contacteer je RM



Hoppinpunten in Limburg realisaties

Hechtel-Eksel







Hoppinpunten in Limburg realisaties

Ziekenhuis Pelt





foto Albert Loos

Hoppinpunten - aanbod AWV voor lokale besturen

Ontwerprichtlijnen en opdrachtcentrale Hoppinzuilen

Hoppinpunten - ondersteuning AWW

Ontwerpwijzer Hoppinpunten (AWV, 2022)

Doel: bundeling alle relevante en aanvullende ontwerpinfo

Concrete handvatten voor de inrichting van een Hoppinpunt
vertrekkende van categorisering en ruimtelijke context

Modulaire opbouw in fiches:

- Inschalingsfiches: niveau gekoppeld aan de ruimtelijke context

	Verstedelijk	Randstedelijk	Landelijk	Bedrijventerrein	Bezoekerspool
Interregionaal	1A	1B			
Regionaal	2A	2B	2C	2D	2E
Lokaal	3A	3B	3C	3D	3E
Buurt	4A	4B	4C		



Hoppinpunten - ondersteuning AWW

Ontwerpwijzer Hoppinpunten (AWV, 2022)

Voorbeeld inschalingsfiches “3A Lokaal Hoppinpunt in verstedelijkt gebied”

Inleiding

1. Mobiliteitsaanbod

1.1 Essentieel mobiliteitsaanbod

1.2 Suggesties mobiliteitsaanbod

2. Diensten

2.1 Essentiële diensten

2.2 Geadviseerde diensten

2.3 Suggesties diensten

3. Signalisatie



Hoppinpunten - ondersteuning AWW

Ontwerpwijzer Hoppinpunten (AWV, 2022)

- Themafiches: technische kenmerken van het besproken aspect geduid aan de hand van beschrijvingen en tekeningen + waar nodig gerichte doorverwijzing naar andere vademecums en richtlijnen
 - Integrale toegankelijkheid
 - Voetgangersvoorzieningen
 - Fietsen en micromobiliteit
 - Openbaar vervoer aan Hoppinpunten
 - Deelwagens aan Hoppinpunten
 - Private gemotoriseerde voertuigen
 - Veiligheid en sociale controle
 - Voorwaarden voor vaak voorkomende extra diensten
 - Oriëntatie & Hoppin
 - Kwalitatieve ruimtelijke inrichting

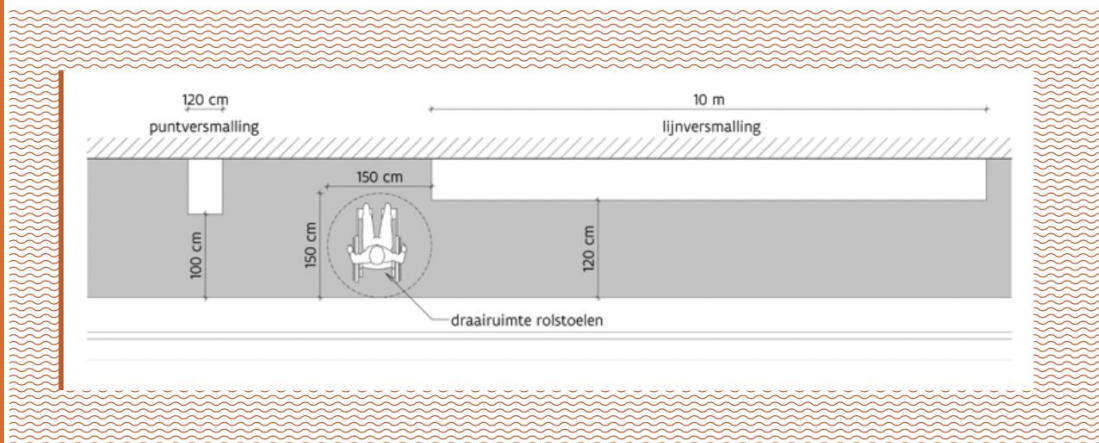


Hoppinpunten - ondersteuning AWW

Ontwerpwijzer Hoppinpunten (AWV, 2022)

Voorbeeld inhoud themafiche “1 Integrale toegankelijkheid”

1.1 Minimale doorgangsbreedtes op looproute



figuur 1.1: Samenvattende tekening minimale doorgangsbreedtes op looproute (bron: Vademecum Toegankelijk Publiek Domein, 2009)

Richtlijn	Waarde	Niveau
1.1.1 Minimale vrije doorgang looproute	Breedte 160 cm	Bindend
1.1.2 Minimale vrije doorgang looproute voor hoog comfort	Breedte 200 cm	Gemotiveerd afwijken
1.1.3 Minimale vrije doorgang looproute bij puntversmallingen	Doorgangsbreedte minimaal 100 cm over een lengte van maximaal 120 cm	Bindend
1.1.4 Minimale vrije doorgang looproute bij lijnversmallingen	Breedte 120 cm	Bindend
1.1.5 Minimaal formaat draairuimte voor rolstoelgebruikers	Oppervlak 150 x 150 cm	Bindend

Hoppinpunten - ondersteuning AWW

Opdrachtcentrale levering, plaatsing en onderhoud van Hoppinzuilen

Doel: andere entiteiten te ontzorgen door eigen contract open te stellen

Inhoud: leveren, plaatsen, onderhouden van **informatiezuilen met analoge kaarten, informatie en iconen en kleine bewegwijzering** op Hoppinpunten

1 contract met 2 deelopdrachten:

- een deelopdracht 'leveringen en werken'
- een deelopdracht 'onderhoud na waarborgperiode'.

Aanpak:

- AWW treedt op als aankoopcentrale en als deelnemende entiteit.
- Andere overheden in Vlaanderen kunnen als 'deelnemende entiteit' aansluiten bij deze raamovereenkomst en bestellen volgens bepalingen raamovereenkomst via [toetredingsovereenkomst](#).

Hoppinpunten - ondersteuning AWWV

Opdrachtcentrale levering, plaatsing en onderhoud van Hoppinzuilen

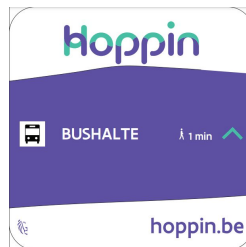
3 types zuil:

- Grote analoge zuil
 - met zonnepaneel
- Mini analoge zuil
- ~~Interactieve zuil~~

Product op maat van locatie (kaart, iconen, belettering)

Conform Hoppin [Huisstijlgids](#) (belangrijk i.f.v subsidie-aanvraag)

Kleine bewegwijzering



Hoppinpunten - ondersteuning AWV

Opdrachtcentrale Hoppinzuilen AWV

Rollen en verantwoordelijkheden

- Coördinerende rol AWV beperkt tot verantwoordelijkheid voor het toezicht op de uitvoering van de aankoopcentrale in zijn geheel.
- AWV zorgt voor opdrachtdocumenten, gunning en sluiting van de overeenkomst.
- Deelnemende entiteiten zijn verantwoordelijk voor door hen geplaatste bestellingen, toezicht hierop, ontvangst en betalingen in kader van uitvoering bestelde opdracht.
- Communicatie in principe rechtstreeks tussen deelnemende entiteit en opdrachtnemer

Opdracht gegund aan consortium Trafiroad (hoofdaannemer), Infopunt Publieke Ruimte (VGB vzw), Arcadis Belgium en Mobipunt vzw

Alle informatie beschikbaar via projectwebsite

<https://wegenenverkeer.be/opdrachtcentrale-hoppinzuilen>

Hoppinpunten

Tot slot

Voor vragen over AWW-Hoppinpunten langs gewestwegen: contacteer [uw regiomanager](#) AWW

Voor vragen over andere Hoppinpunten en [subsiemogelijkheden](#) voor de aanleg van Hoppinpunten langs gemeentewegen: contacteer het [Hoppinmanagement](#)

Voor vragen over de fasering van de invoering en bus en tramhaltes: contacteer uw [vervoerregiomanager De Lijn](#)

In een klantvriendelijk, duurzaam en efficiënt netwerk, zijn Hoppinpunten de cruciale puzzelstukken. Doorgedreven samenwerking tussen alle partners is daarbij essentieel.



