



Vlaanderen  
is wegen en verkeer

# AWV & Hoppinpunten

28 februari 2023

# Inhoudstafel

Hoppinpunten

Hoppinpunten & AWV

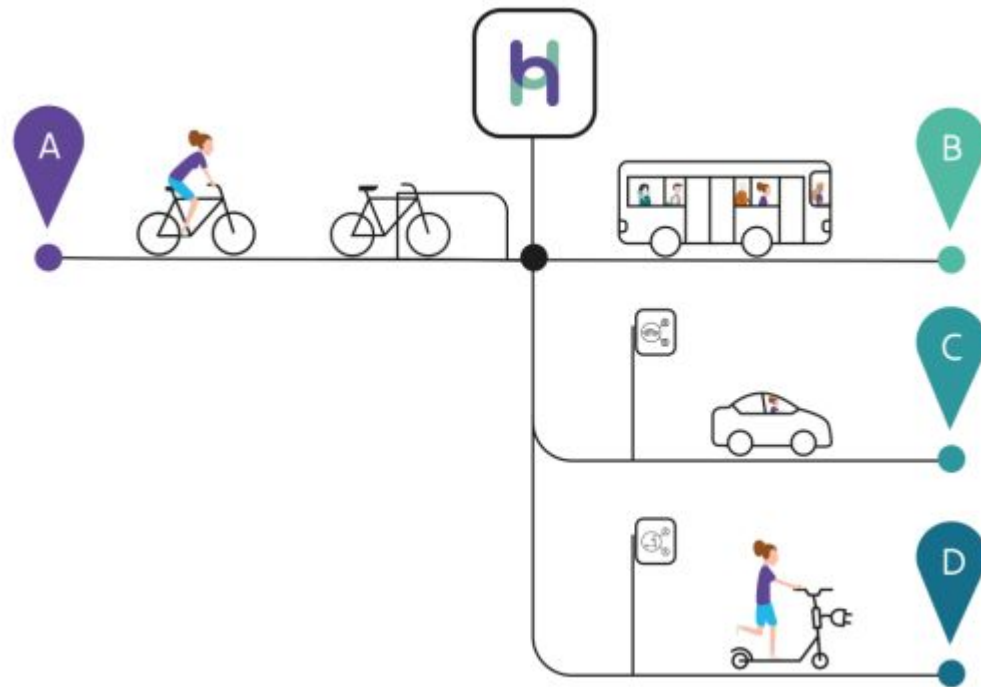
Aanbod AWV voor lokale besturen

- Ontwerprichtlijnen
- Opdrachtcentrale Hoppinzoulen



# Hoppinpunten

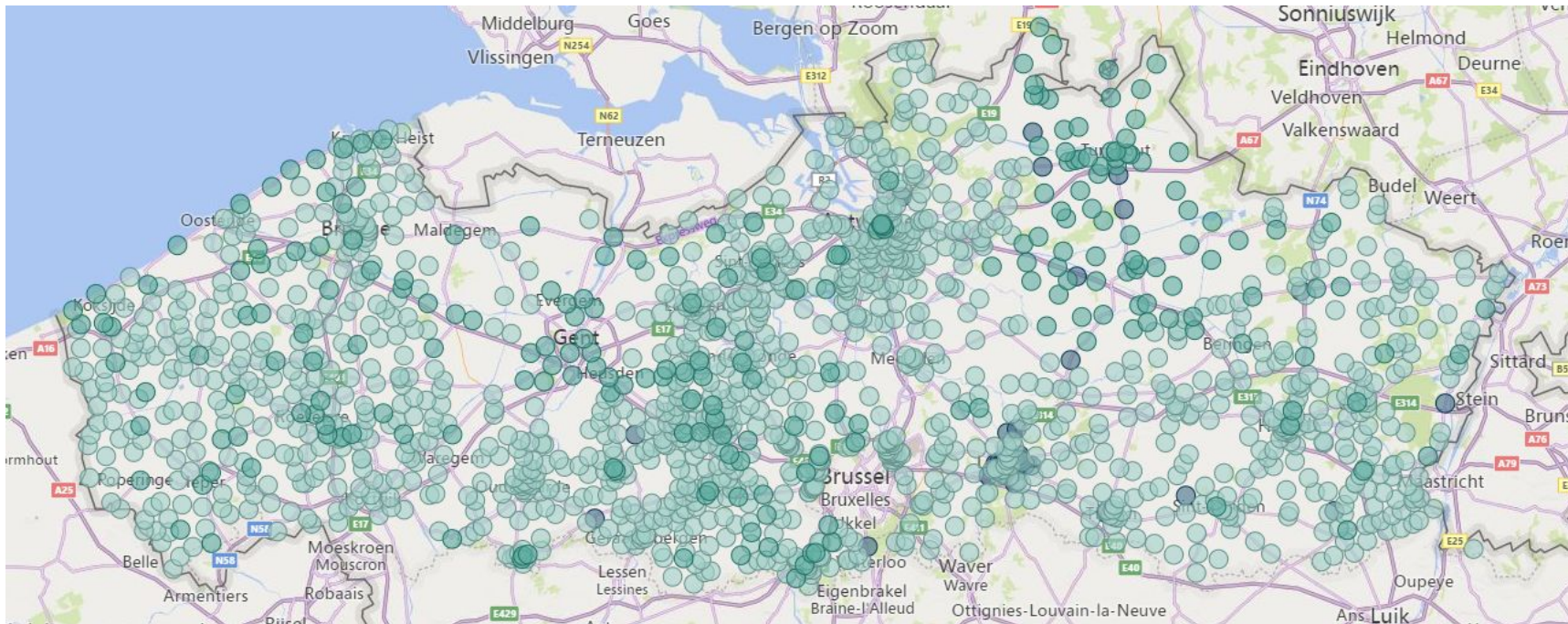
**hoppin**





# Hoppinpunten & AWW

Gezamenlijke taakstelling voor alle overheden, lokaal en regionaal



# Hoppinpunten & AWW

## Rol/taakstelling van het Agentschap Wegen en Verkeer

- Sterke betrokkenheid in Vervoerregiowerking via regiomanagers
  - selectie van locaties
  - uitwerking van concepten langs gewestwegen
- Verantwoordelijk voor aanleg en onderhoud Hoppinpunten op gewestdomein langs gewestwegen
- Opdrachtcentrale Hoppinzuil voor alle MOW-entiteiten, lokale en provinciale overheden, intercommunales ...
- Ontwerprichtlijnen voor Hoppinpunten

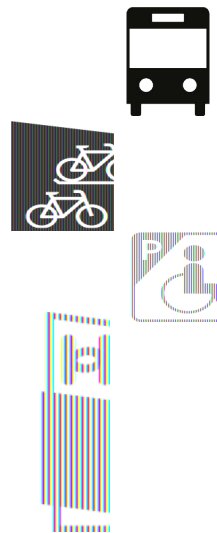


# AWV-Hoppinpunten

## Studie en inrichten Hoppinpunten op gewestdomein langs gewestwegen

Uitgangspunt: realiseren standaarduitrusting (BVR) op zoveel mogelijk locaties:

- **Toegankelijke** Bushaltes met veilige oversteekvoorzieningen
- **(Overdekte) Fietsenstalling** met ruimte voor buitenmaatse fietsen
- **Parkeerplaatsen** voor personen met een beperking, indien nodig
- **Hoppinzuil**

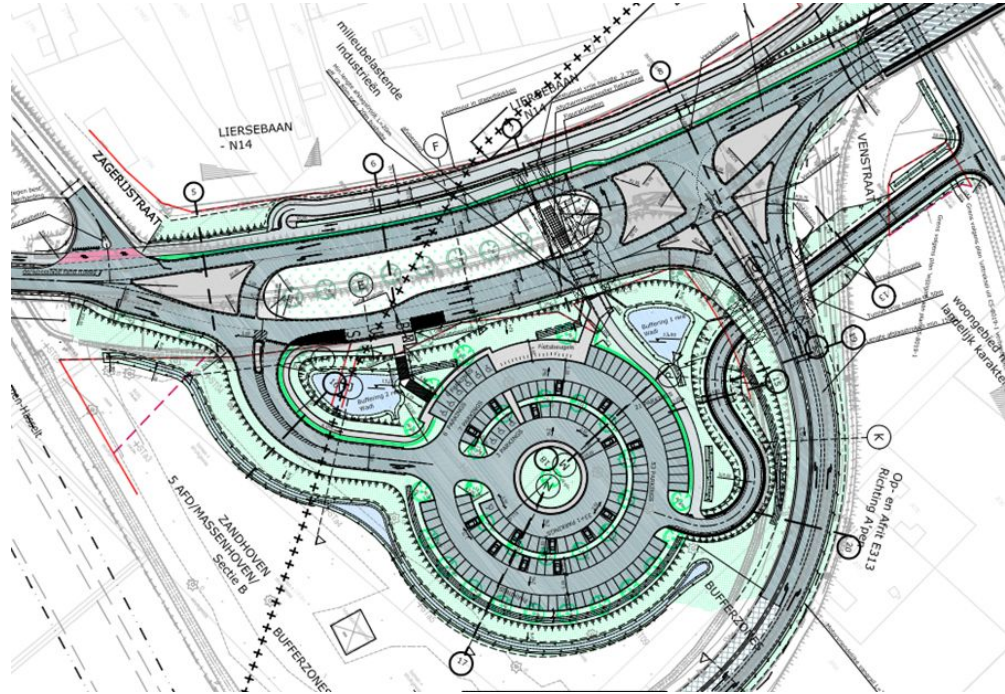


**Maatwerk** in overleg met lokale betrokkenen





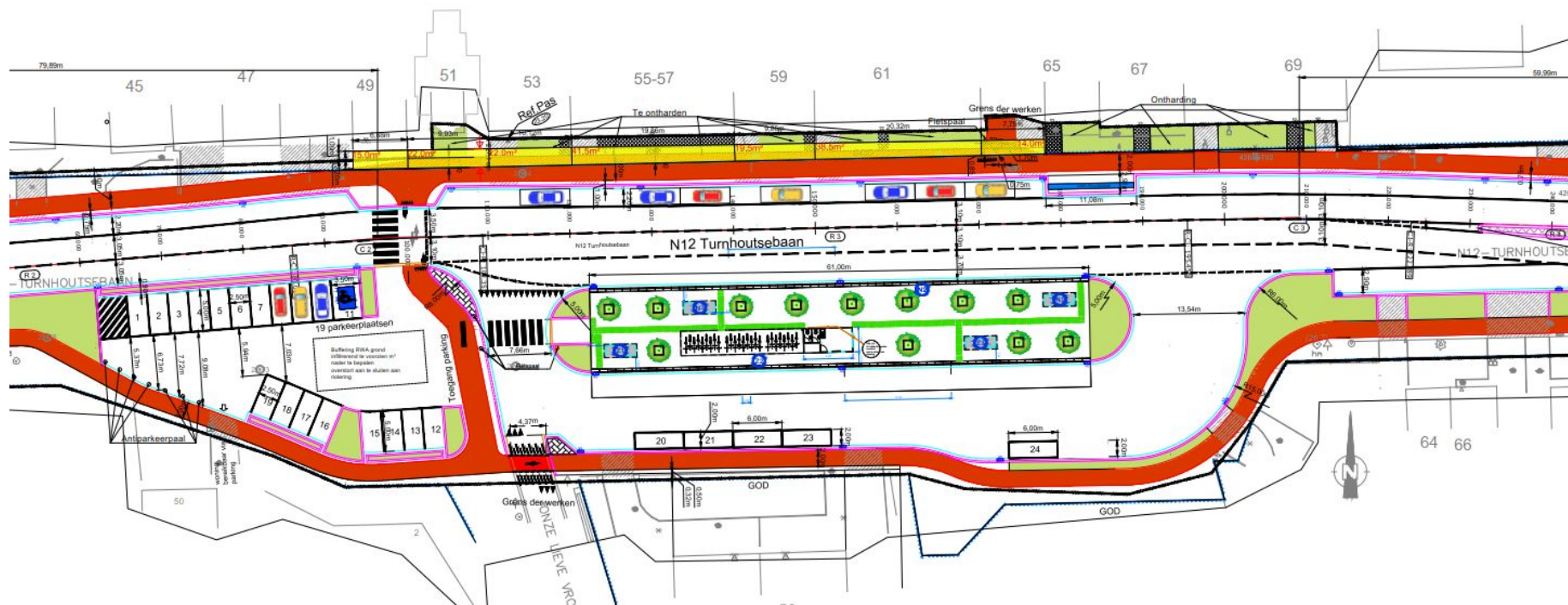
# N14 - E313 P+R Massenhoven - Regionaal







# N12 - Malle - Regionaal Hoppinpunt





# Hoppinpunten - aanbod AWV voor lokale besturen

Ontwerprichtlijnen en opdrachtcentrale Hoppinzuilen



# Hoppinpunten - ondersteuning AWW

## Ontwerpwijzer Hoppinpunten (AWV, 2022)

<https://wegenverkeer.be/zakelijk/documenten/ontwerprichtlijnen/hoppinpunten>

Doel: bundeling relevante en aanvullende ontwerpinfo

Concrete handvatten voor de inrichting van een Hoppinpunt vertrekkende van categorisering en ruimtelijke context

Modulaire opbouw in fiches:

- Inschalingsfiches: niveau gekoppeld aan de ruimtelijke context

	Verstedelijk	Randstedelijk	Landelijk	Bedrijventerrein	Bezoekerspool
Interregionaal	1A	1B			
Regionaal	2A	2B	2C	2D	2E
Lokaal	3A	3B	3C	3D	3E
Buurt	4A	4B	4C		



# Hoppinpunten - ondersteuning AWW

## Ontwerpwijzer Hoppinpunten (AWV, 2022)

- Themafiches: technische kenmerken van het besproken aspect geduid aan de hand van beschrijvingen en tekeningen + waar nodig gerichte doorverwijzing naar andere vademecums en richtlijnen
  - Integrale toegankelijkheid
  - Voetgangersvoorzieningen
  - Fietsen en micromobiliteit
  - Openbaar vervoer aan Hoppinpunten
  - Deelwagens aan Hoppinpunten
  - Private gemotoriseerde voertuigen
  - Veiligheid en sociale controle
  - Voorwaarden voor vaak voorkomende extra diensten
  - Oriëntatie & Hoppin
  - Kwalitatieve ruimtelijke inrichting



# Hoppinpunten - ondersteuning AWW

## Opdrachtcentrale levering, plaatsing en onderhoud van analoge en mini- Hoppinzuilen

Doel: andere entiteiten te ontzorgen door eigen contract open te stellen

Inhoud: leveren, plaatsen, onderhouden van informatiezuilen met analoge kaarten, informatie en iconen en kleine bewegwijzering op Hoppinpunten

1 contract met 2 deelopdrachten:

- een deelopdracht 'leveringen en werken'
- een deelopdracht 'onderhoud na waarborgperiode'.

Aanpak:

- AWW treedt op als aankoopcentrale en als deelnemende entiteit.
- Andere overheden in Vlaanderen kunnen als 'deelnemende entiteit' aansluiten bij deze raamovereenkomst en bestellen volgens bepalingen raamovereenkomst via [toetredingsovereenkomst](#).

# Hoppinpunten - ondersteuning AWW

## Opdrachtcentrale levering, plaatsing en onderhoud van Hoppinzuilen

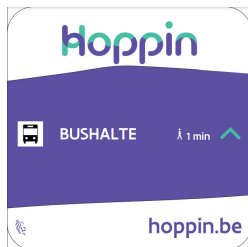
3 types:

- Grote analoge zuil (zonder/met zonnepaneel)
- Mini analoge zuil
- ~~Interactieve zuil~~

Product op maat van locatie (kaart, iconen, belettering)

Conform Hoppin [Huisstijlgids](#) (belangrijk i.f.v subsidie-aanvraag)

Kleine bewegwijzing



# Hoppinpunten - ondersteuning AWV

## Opdrachtcentrale Hoppinzuilen AWV

### Rollen en verantwoordelijkheden

- Coördinerende rol blijft beperkt tot verantwoordelijkheid voor het toezicht op de uitvoering van de aankoopcentrale in zijn geheel.
- AWV zorgt voor opdrachtdocumenten, gunning en sluiting van de overeenkomst.
- Deelnemende entiteiten zijn verantwoordelijk voor door hen geplaatste bestellingen, toezicht hierop, ontvangst en betalingen in kader van uitvoering bestelde opdracht.
- Communicatie in principe rechtstreeks tussen deelnemende entiteit en opdrachtnemer

Opdracht gegund aan consortium Trafiroad (als hoofdaannemer), Infopunt Publieke Ruimte (VGB vzw), Arcadis Belgium en Mobipunt vzw

Alle informatie beschikbaar via projectwebsite

<https://wegenenverkeer.be/opdrachtcentrale-hoppinzuilen>



# Hoppinpunten

## Tot slot

Voor vragen over AWW-Hoppinpunten langs gewestwegen: contacteer [uw regiomanager](#) AWW

Voor vragen over andere Hoppinpunten en [subsidiemogelijkheden](#) voor de aanleg van Hoppinpunten langs gemeentewegen: contacteer het [Hoppinmanagement](#) (hoppinpunten@mow.vlaanderen.be)

Voor vragen over de fasering van de invoering en bus en tramhaltes: contacteer uw [vervoerregiomanager De Lijn](#)

*In een klantvriendelijk, duurzaam en efficiënt netwerk,  
zijn de Hoppinpunten cruciale puzzelstukken.*

*Doorgedreven samenwerking tussen partners is essentieel.*



