

Infosessie

# Volgende fase van herinrichting van Ringlaan (N34) in Wenduine

# Inhoudstafel

1. Wie is wie?
2. Het project
3. Timing
4. Hoppinpunt aan Leopold II-laan
5. Hinder en omleidingen
6. Bereikbaarheid
7. Schade en verzekering
8. Communicatie
9. Vragenronde

# Wie is wie?

# Samenwerkende partners



# Het project



# Herinrichting van Ringlaan (N34)

- Volgende fase van herinrichting van Ringlaan staat op de planning.
- Werken tussen Brugsesteenweg en Duinrozenpad zijn lopende.
- Volgende werken starten na de kerstvakantie/eindejaarsperiode:
  - Kruispunt van Brugsesteenweg met Kerkstraat en Ringlaan.
  - Kruispunt van Brugsesteenweg met Schoolstraat.
- Werfzone van aan Langestraat tot Harpoenlaan afgesloten.

**Legende**

-  Werfzone fase 1 tot juli 2023
-  Werfzone fase 2A tot juli 2023
-  Werfzone fase 2B tot juli 2023
-  Toegang afgesloten

© Agentschap Wegen en Verkeer



# Wat houden de werken in?

- Boven- en ondergrondse vernieuwing van Ringlaan:
  - Volledige rijweg wordt vernieuwd, met afgescheiden fietspaden
  - Nieuwe, gescheiden riolering
- Kruispunt van Ringlaan met Brugsesteenweg wordt veiliger ingericht.
- Kruispunt van Brugsesteenweg met Schoolstraat wordt ook vernieuwd.





# Wat houden de werken in?

- Aanbrengen van zebrapad in regenboogkleuren:
  - Op Ringlaan (zebrapad van en naar Kerkstraat)



# Timing



# Werken vanaf januari 2023

- Werken aan:
  - Kruispunt van Ringlaan met Brugsesteenweg
  - Kruispunt van Brugsesteenweg met Schoolstraat
- Werken starten na kerstvakantie/eindejaarsperiode op.
- Volgens de huidige planning duurt deze fase van de werken tot aan de zomervakantie van 2023.

# Volgende fases

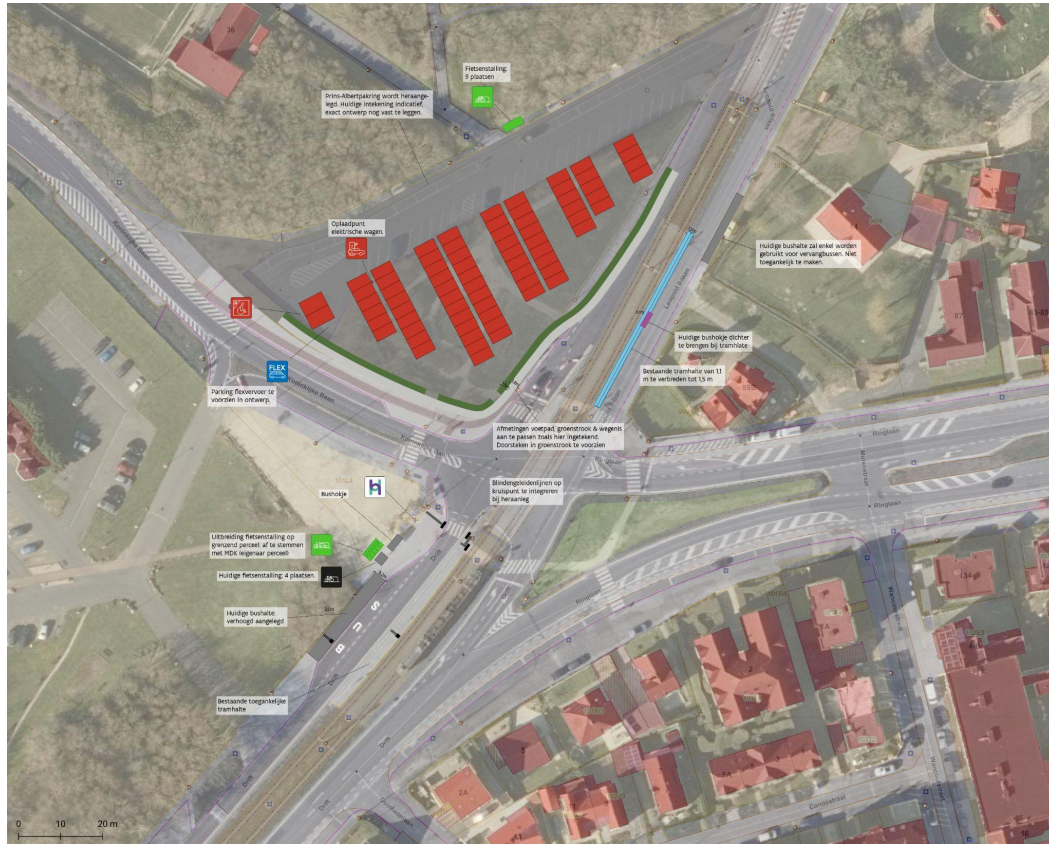
- Na zomervakantie van 2023, in het najaar, start de volgende fase van de werken op.
  - Er wordt gewerkt tussen de Harpoenlaan en de Wancourstraat vanaf het najaar van 2023 tot aan de zomervakantie van 2024.
  - In de laatste fase wordt er gewerkt tussen de Wancourstraat en de Duindoornlaan vanaf het najaar van 2024.
  - In deze laatste fase wordt het Hoppinpunt ook aangelegd.

# Hoppinpunt aan Leopold II-laan

# Hoe ziet het Hoppinpunt eruit?

- Aanleg van Hoppinpunt aan kruispunt met Ringlaan.
- Hoppinpunt is een knooppunt waar je vlot overstapt van het ene duurzame vervoersmiddel op het andere.
- Voorlopig ontwerp:
  - Fietsenstalling aan Prins Albertparking
  - Oplaadpunt voor elektrische wagens aan Prins Albertparking
  - Verbreding van tramhalte op Leopold II-laan
  - Aanleg van blindengeleidenlijnen
  - Parking voor flexvervoer langs Koninklijke Baan
- Concrete invulling van Hoppinpunt wordt verder nog bepaald.

# Voorlopig ontwerp Hoppinpunt



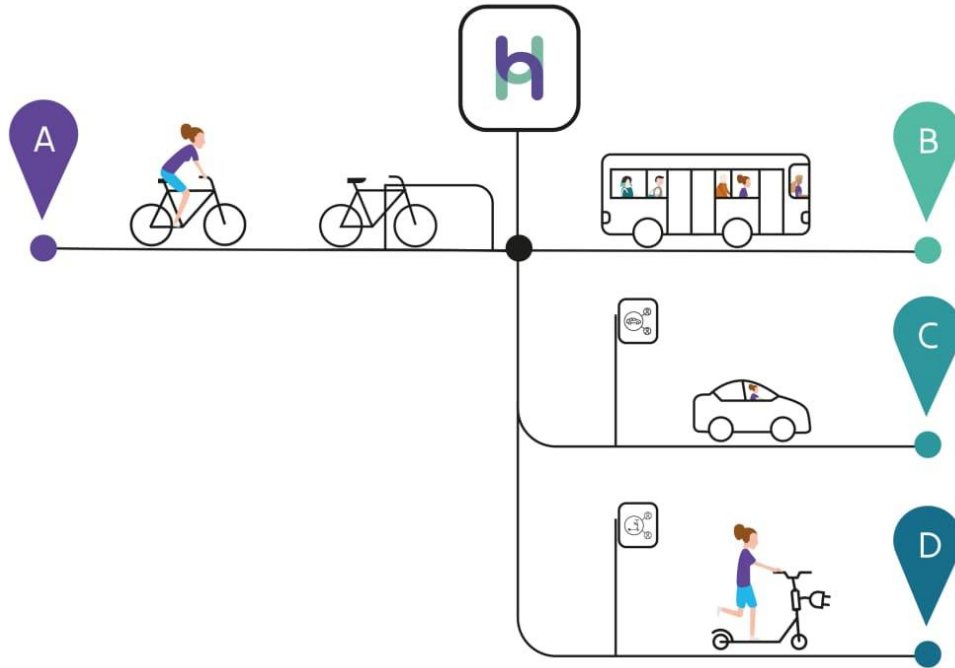


# Werken na kerstperiode 2022

- Werken door het Agentschap Maritieme Dienstverlening en Kust en gemeente De Haan: Prins Albertparking en duinengebied worden opnieuw aangelegd.
- Werken starten na kerstperiode 2022 en duren 180 werkdagen.
- Wat wordt er gedaan?
  - Werken in duingebied (renovatie trappen, wandelpaden ...)
  - Heraanleg van parking
  - Heraanleg van dierenpark (heraanleg verharding en beplanting, plaatsen van speeltuigen)
- Maritieme Dienstverlening en Kust communiceert zelf over werken
- Meer weten? Surf naar **[dehaan.be/heraanleg-dierenparkje-en-stuk-duinen-in-wenduine](https://dehaan.be/heraanleg-dierenparkje-en-stuk-duinen-in-wenduine)**

# Meer weten?

Surf naar [hoppin.be](https://hoppin.be)



# Hinder en omleidingen



# Hinder voor fietsers

- **Omleiding voor fietsers:**
  - Werfzone afgesloten.
  - Omleiding via fietspad Ringlaan naar Westhinderlaan, Steenovenstraat, Brugsesteenweg (N307), Liebaertstraat, Dolfijnstraat en Noordzeelaan tot aan rotonde Manitobahelling.
  - Omleiding geldt in beide richtingen.

# Hinder voor autoverkeer

- **Lokaal autoverkeer:**
  - Werfzone afgesloten.
  - Verkeer van en naar Blankenberge rijdt via Leopold II-laan en de Smet de Naeyerlaan.
  - Verkeer vanuit De Haan naar Zuienkerke rijdt via Wancourstraat, Westhinderlaan en Steenovenstraat.
  - Verkeer vanuit Zuienkerke naar Blankenberge rijdt Steenovenstraat, Westhinderlaan, Wancourstraat, Ringlaan, Parklaan en Park Leopold II.
  - Betonblokken op Westhinder zullen weggenomen worden.

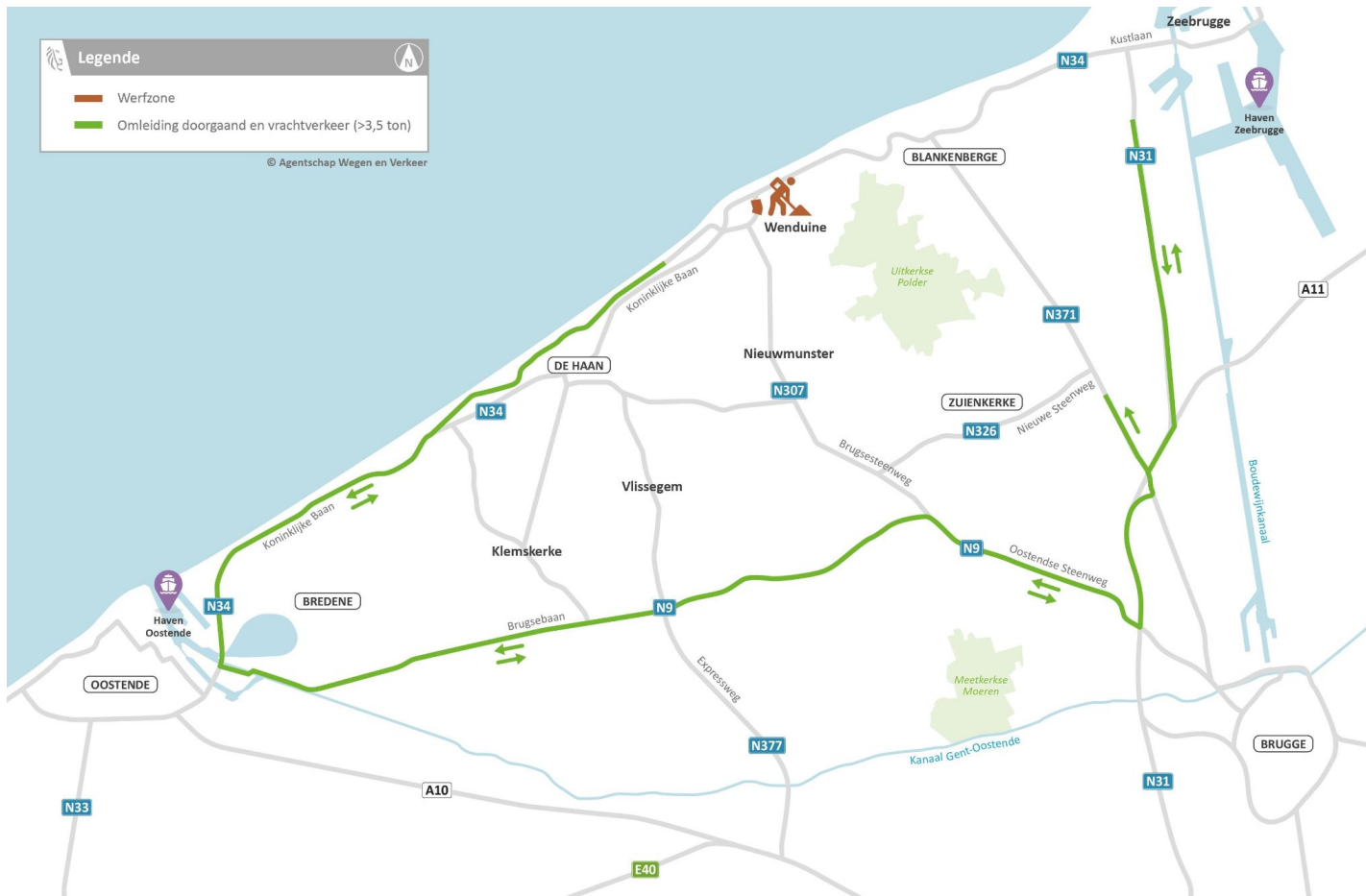


**Legende**

-  Werfzone
-  Omlleiding gemotoriseerd verkeer in beide richtingen
-  Omlleiding fietsers in beide richtingen
-  Toegang afgesloten

# Hinder voor autoverkeer

- **Doorgaand autoverkeer:**
  - Werfzone afgesloten.
  - Verkeer tussen Brugge en Oostende rijdt om via de Baron de Maerelaan (N31), de Brugsebaan/Oostendse Steenweg (N9) en de Koninklijke Baan (N34).



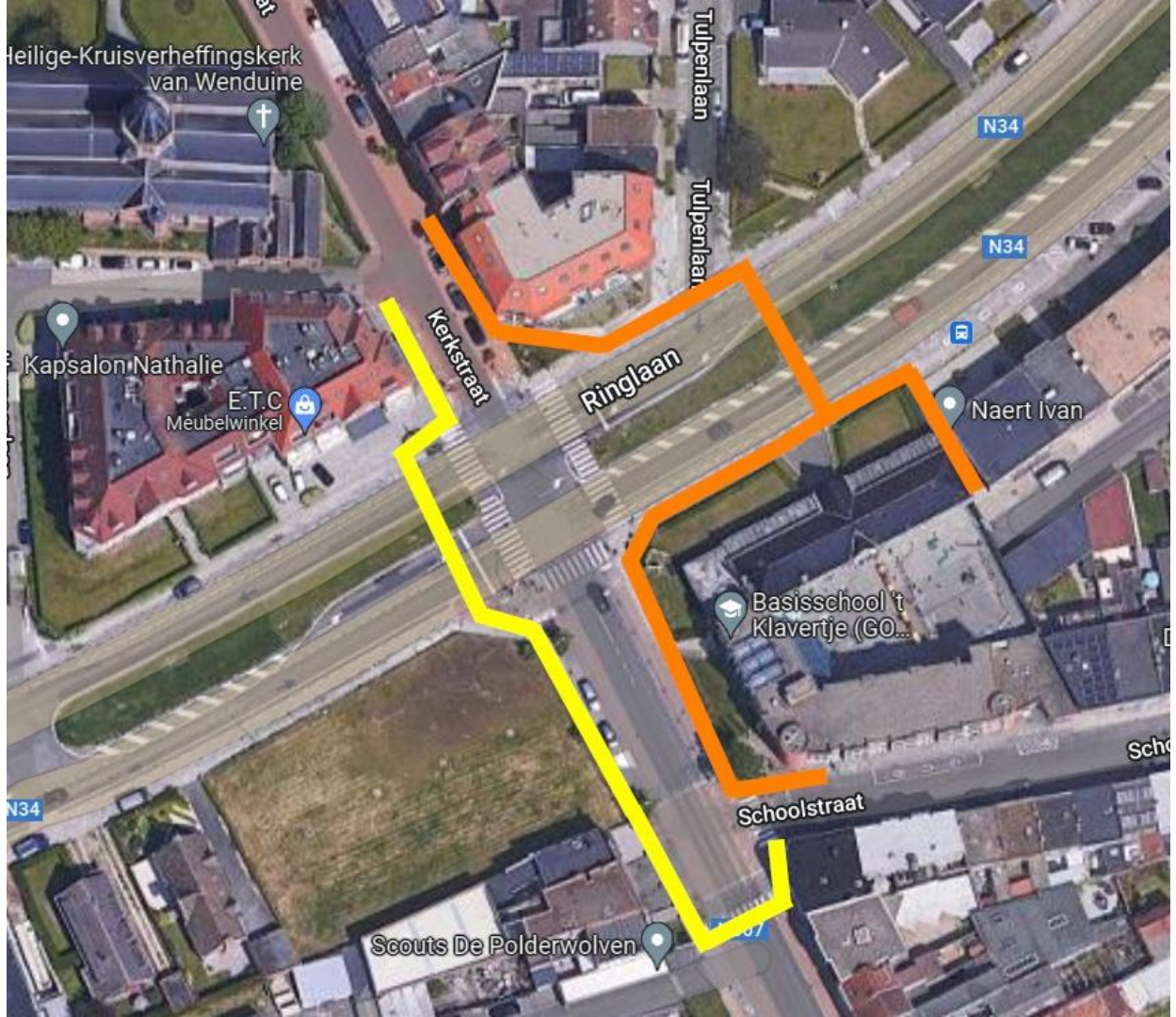


# Bereikbaarheid



# Bereikbaarheid van omgeving

- Parkeer- en stilstandverbod op Park Leopold II en Parklaan.
- Er wordt een voetgangerszone afgebakend, naast de werfzone, zodat voetgangers zich veilig kunnen verplaatsen.
  - Op die manier kan iedereen zich veilig verplaatsen naar Basisschool 't Klavertje en verderop naar de Schoolstraat.
- Er is **één voetgangersoversteekplaats**, maar die kan op 2 locaties geplaatst worden, afhankelijk van de werken in de werfzone.
  - Voetgangersoversteekplaats ten westen van kruispunt Kerkstraat
  - Voetgangersoversteekplaats ten oosten van kruispunt Kerkstraat



# Schade en verzekering

# Schade en verzekering

- Om schade te vermijden, werden alle mogelijke schadebeperkende maatregelen genomen.
  - Waterdichte schermen bij aanleg van riolering, in omgeving van ondergrondse veenlaag, zorgen ervoor dat er buiten de sleuf en ter hoogte van de woningen geen grondwaterverlaging is.

# Schade en verzekering

- Toch schade?
  - Aangifte bij eigen brandverzekering en schade melden bij **verzekeringen@aquafin.be** en **ombudsdienst@aquafin.be**.
  - Opmaak van herstelbestek (offerte voor herstel van schade).
  - Na ontvangst van alle stukken stelt de verzekering een expert aan. Die komt ter plaatse kijken en doet de nodige vaststellingen.

# Communicatie



# Communicatie

- [wegenverkeer.be/de-haan](https://wegenverkeer.be/de-haan) 
  - Laatste informatie over het project
- **Bewonersbrieven in de bus** bij specifieke hinder
- **Digitale nieuwsbrieven** op geregelde tijdstippen  
(inschrijven via [wegenverkeer.be/de-haan](https://wegenverkeer.be/de-haan))
- Vragen? **[bereikbaarheidsadviseur.wvl@wegenverkeer.be](mailto:bereikbaarheidsadviseur.wvl@wegenverkeer.be)**



# Vragenronde

**Bedankt voor uw aandacht!**