

Herinrichting Turnhoutsebaan N112

RESULTAAT DIALOOGMARKT

Van woensdag 24 april 2024, 't Gasthuis, Wijnegem



RESULTAAT DIALOOGMARKT

Herinrichting Turnhoutsebaan (N112)

Praktische informatie

Datum: woensdag 24 april 2024

Plaats: 't Gasthuis, Wijnegem

Overzicht: Op 24 april nodigden het Agentschap Wegen en Verkeer (AWV), het lokaal bestuur Wijnegem en Pidpa de bewoners en handelaars van de N112 uit voor de eerste dialoogmarkt over de toekomstige heraanleg van de Turnhoutsebaan. De infoavond vond plaats in gemeenschapscentrum 't Gasthuis. Een 100-tal geïnteresseerden bezochten de infoavond, gaven feedback en gingen in gesprek met het projectteam.

Activiteiten

1. **WELKOM:** Project intro / briefing
2. **REFLECTIE:** Deel uw ervaringen gebaseerd op de bestaande situatie. Wat is er niet goed en wat kan er beter? Wat zijn uw prioriteiten voor de toekomst?
3. **INSPIRATIE:** Hoe stelt u zich de toekomstige Turnhoutsebaan voor?
4. **CO-CREATIESESSIES:** In gesprek over 3 onderwerpen



Inbreng van deelnemers:

Feedback over vandaag / morgen

De Turnhoutsebaan vandaag

Geef hier uw feedback over hoe u de Turnhoutsebaan vandaag ervaart

	SLECHT	MATIG	NEUTRAAL	GOED	ZEER GOED
TOEGANKELIJK WANDELEN	18 1	20 8	11 3	5 3	1 0
AANTREKKELIJK SHOPPEN	18 3	17 13	10 1	6 4	3 0
VERBLIJFS-KWALITEIT	4 0	11 2	6 3	10 5	4 1
GROEN EN COMFORT	20 2	10 8	5 2	2 2	4 1
MAKKELIJK FIETSEN	18 1	23 8	5 4	8 3	3 1
BEREIKBAARHEID MET DE WAGEN	12 1	14 12	6 3	13 6	1 1
PARKEREN	35 24	8 5	7 0	5 1	4 1
OPENBAAR VERVOER	6 0	6 0	2 1	22 12	15 1
SOCIAAL VEILIG	9 4	9 3	4 3	18 10	6 0
VERKEERSVEILIG	27 0	18 12	9 5	3 2	2 0



Problemen vandaag



Bewoners

Handelaars

Wat moet er beter?

Wat kan of moet beter? Waarom? Hoe? Heeft u hier suggesties over?

	IS AL GOED	IS VOLDOENDE	NEUTRAAL	MOET BETER	MOET VEEL BETER
TOEGANKELIJK WANDELEN	3 1	5 2	8 2	29 7	15 1
AANTREKKELIJK SHOPPEN	0 0	4 0	5 1	29 4	11 16
VERBLIJFS-KWALITEIT	7 2	4 3	6 2	8 1	10 1
GROEN EN COMFORT	3 0	1 6	8 3	11 2	29 5
MAKKELIJK FIETSEN	5 1	5 7	3 2	13 3	34 3
BEREIKBAARHEID MET DE WAGEN	4 0	16 5	4 2	5 6	12 12
PARKEREN	3 0	9 0	5 1	10 3	26 20
OPENBAAR VERVOER	15 2	23 5	3 3	6 1	5 1
SOCIAAL VEILIG	6 0	9 7	9 4	8 0	13 5
VERKEERSVEILIG	1 0	2 1	6 1	25 12	23 0



Prioriteiten voor morgen



Inbreng van deelnemers:

Kwalitatieve Feedback & Ideeën

Locatiegebaseerde ideeën

- Bewoners
- Handelaars
- Beiden



1 't Gasthuis

Zorgen

- ◆ Genoeg parking
- ◆ Verlichting
- ◆ Parkeren is voor bewoners / niet voor klanten reflex
- ◆ Uitrit auto's langs achter
- ◆ Logische fietsoversteken en rechtsaf voor fietsers door rood
- ◆ Geen hoogbouw meer bijplaatsen
- ◆ Bredere rijbaan want spiegels worden eraf gereden

Suggesties

- ◆ (Fortveld) breder voetpad
- ◆ De zichtbaarheid van de Ridder van Havelaan moet veel beter.
- ◆ Ook van de Brouwerslaan.

NIEUWE ideeën

- ◆ Verblifplein met traag verkeer (fortveld) ...
- ◆ Klein parkje in de voortuin met bankje waar mensen elkaar kunnen ontmoeten
- ◆ Evenementen gasthuis gratis met OV
- ◆ Voorkant openmaken en groen parkje
- ◆ Groen voor, parking achter

2 Marktplain

- ◆ Genoeg parking (vooral tijdens de markt)
- ◆ Parking
- ◆ Stenen woestijn
- ◆ Fietsers niet op het voetpad
- ◆ Haal paaltjes weg aan parking; moeilijk manoeuvreren

- ◆ Minder beton
- ◆ Meer zitbanken
- ◆ Meer groen, gezelligheid
- ◆ Fontein
- ◆ Leuk dat er de laatste jaren meer evenementen plaatsvinden

- ◆ Meer parking en groen (wanneer er geen markt is)
- ◆ Fontein
- ◆ Vergroenen en verblauwen Marktplain

3 Kerkhof & parkdreef

- ◆ Genoeg parking
- ◆ Laad- en loszones voor leveranciers algemeen (De Kraan)
- ◆ Veiliger maken 's avonds
- ◆ Parkeerplaats staat steeds vol door deelauto's, en werkvoertuigen 's avonds

- ◆ Interessante groene verbinding
- ◆ Plein voor kerkhof ontharden
- ◆ Verbinding tussen park- en kerkdreef door plateau op de baan
- ◆ Fatsoenlijke bomen in parkdreef

- ◆ Vergroenen verbinding Kerkplein naar park

4 Hippolyte Meersstraat

- ◆ Veiligheid

- ◆ Geen doorgang / doorgaand verkeer vanuit Helenalei
- ◆ Belang van oude linden te behouden

- ◆ Verhoogd kruispunt met poorteffect
- ◆ (Zowel naar TB als nr H- Meeusstraat)

Locatiegebaseerde ideeën

- Bewoners
- Handelaars
- Beiden



Turnhoutsebaan

Zorgen

- ◆ Fietspaden zijn te smal
- ◆ Snelheid moet naar beneden, ook van fietsers
- ◆ Snelheid fietsers een probleem voor veel ouderen
- ◆ Fietsverkeer in tegengestelde richting is slecht
- ◆ 1 of 2 richtingsverkeer voor fietsers is niet duidelijk aangegeven
- ◆ Conflict voetpad - fietspad thv kruispunt TB en Merskemsebaan
- ◆ GEEN BOMEN groen, moeilijk afslaan bij kruispunt, maakt donker en onveilig
- ◆ Voetpad ligt schuin

Suggesties

- Veiliger maken voor voetgangers en fietsers
- Meer oversteekplaatsen op TB
- Parkeren van FIETSEN
- Zebra-pad doortrekken tot aan het voetpad
- Minder lichten aan de kruispunten, tijdens daluren de lichten in uitstand
- Meer BOMEN & GROEN
- Meer groen en aangenaam winkelen
- Lichten aan Delhaize
- Fietsoversteek thv R.G. Van Hanelaan
- Geïntegreerd plan TB met rest van Wijnegem zodat het verkeer zich niet verplaatst
- Graag meer gehandicapten parking
- Doorstroming verbeteren
- ◆ Veiliger oversteken / meer zebra's (3x)

NIEUWE ideeën

- Mensen met garage verplichten daarin te parkeren
- Bewonerskaarten voor bewoners met niet-inpandige garage
- Alleen kort-parkeren voor niet-bewoners
- Zone 30 / alleen tijdens start/stop school
- Verhoogd plateau aan T-stuk werkt vertragend
- Schuine stoepanden tussen trottoir en fietspad
- 50 km/u / met handhaving
- Kort parkeren max 30 min <> parkeren zonder limiet
- Meer bewonersparking bij scouts of chiro
- Camionetten niet laten parkeren op TB
- Vuilbakken onder de grond

- ◆ Belang van horeca en winkels
- ◆ Er is te weinig parkeerplaats om klanten vlot te ontvangen
- ◆ Terug méér doorgaand verkeer: mikken op toevallige voorbijgangers (winkelen)

- ◆ MINDER parkeerplaats
- ◆ Slechts aan 1 zijde parkeerplaats
- ◆ Meer 30", bewonerskaart, parkeerschijf
- ◆ 30 km/u
- ◆ 30 km/u bij school
- ◆ Parkings 3x

- ◆ Kort parkeren
- ◆ Parkings 3x

- ◆ Géén brug; nu veel kalmer
- ◆ MINDER straatverlichting (vanwege positief effect op snelheid)
- ◆ Aangename fiets- en wandelboulevard met plaats voor OV

- ◆ Parkeerplaatsen 3x
- ◆ Parkeren 5x

- ◆ Zone 30 (2x)
- ◆ Max 3.5t
- ◆ In zone 30, 25 km/u voor speed pedelecs
- ◆ Zone 30 zodat wie niet in Wijnegem moet zijn via Houtlaan gaat
- ◆ Fietspaden aan beide zijden straat behouden (enkelrichting)
- ◆ Aangenamer fietsen en gebruik van OV
- ◆ Ook doorgaand verkeer

- Fietsstraat

Heeft u nog ideeën of opmerkingen? Deel ze hier!

Hoe ziet de Turnhoutsebaan (N112) er straks uit?

Het doel van deze oefening was om deelnemers te inspireren met foto's en hun reacties op verschillende onderwerpen te krijgen. Zoom in om verschillende reacties te kunnen lezen.

Zitplaatsen groeperen: geen lang lint van auto's	De auto is te gast	Rolstoel en kinderwagen vriendelijk	Toegankelijke haltes	Zeker geen parkeerplaatsen verminderen	Meer winkels aantrekken voor de TB
Zitbanken op regelmatige afstand	Voldoende zitbanken voor ontmoeting	Speedpedelec moet tussen de auto's	Meer extra parking	Meer bewoners-parking	Extra parking handelaars
Doorstroming verkeer en openbaar vervoer ?	Voetpaden beter en rechter	30 km/u	30km/u	max 30	30km/u en fietsstraat
Meer winkels	Bewonerskaarten voor hien zonder garage	Afblijven van parking	Dit niet uitvoeren kort na de huidige werken	Goede planning vld werken in korte stukken baan	Verboden +3.5t
50 km behouden	TB (en Wijnegem) 30 km/u	30 km/u	Fietsers op fietspad waar het hoort	Parkeren voor inwoners!	Meer parkeerplaatsen

 **Bewoners**

 **Handelaars**



Wat vindt u?

+9 **+1**

Betere uitrusting haltes

+3

Verbinden van pleinen en groen

Ontharden en vergroenen

Wat vindt u?

30 min te kort, goed indien 1a Zuur

Geen goed idee / niet goed voor klanten/bewoners

OK voor niet-bewoners

OK zolang niet betalend

Verdwijnen parkeerplaatsen is parkeeroverlast

Waar kan je zo parkeren?

OK: werkt snelheidsremmend

Meer kort-parkeerplaatsen

Fietsenstallingen met beugel en camera

Fietsenstalling met bevestigingspunt tegen diefstal +3

Kwaliteitsvoorziening

Liefst overdekt

Extra parking

Indien meer fietsparkeerplaatsen; op de autoparkeerstrook, niet op de stoep

Niet handig voor MTB fietsen en bevestiging diefstal

Prachtig, dit is pas een verblijfsruimte

Meer / grotere schuilplaatsen haltes De Lijn

Voldoende fietsparkeerplaatsen aan haltes OV en scholen

max 1h

ma t/m vr 09.00-18.00 h

Zowel lang- als kortparkeren (voor handelaars)

Hoe ziet de Turnhoutsebaan (N112) er straks uit?



Wat vindt u?



Muurtjes rond groen = GEEN insijpeling regenwater +2

Scheiden voetgangers met ander verkeer

Hoe gevaarlijke speed pedelec vermijden?

TB : fietsstraat

Beter zicht op kruispunten

Breed genoeg om te passeren +2

2 richting fietspad aan 1 kant +2

Fietspad 2 richtingen please

Betere fietsinfrastructuur



Ruime, obstakelvrije kruispunten



Meer overstekgelegenheid

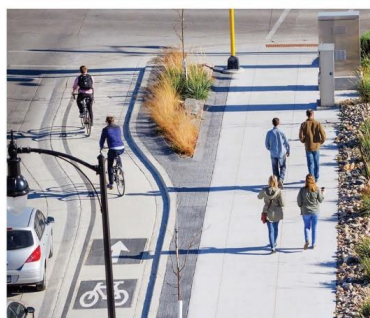


Dit zou prachtig zijn

Betere verlichting

Ter hoogte gasthuis

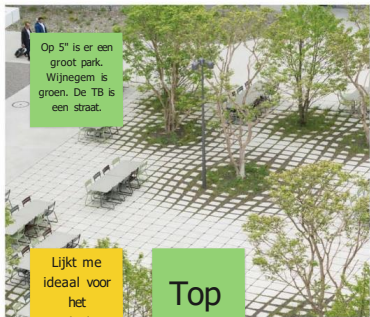
yes



5 meter voor zebra met parkeren: dus vergroenen

Wat vindt u?

Top! Parkeren en infiltratie combineren



Op 5' is er een groot park. Wijnegem is groen. De TB is een straat.

Lijkt me ideaal voor het marktplein

Top



als bewoner TB wil ik niet 10' stappen met boodschappen

Waar is dit mogelijk?

Is positief

met behoud originele parkeerplaatsen voor winkels +3

Goed idee, maar waar?

Extra parkeergelegenheid om de hoek



Groen en waterdoorlatend

+3

Goed! Geen overbodige verharding.

Wel goed aanleggen; geen enkel verstuiken bij wandelen

Wat vindt u?



Er moet wel voldoende ruimte voor voetgangers blijven

Er moet wel parkeer ruimte blijven

Wat vindt u?

Meer ruimte voor horeca = geluidsoverlast

Meer ruimte voor Horeca

+2

Ruimte voor handel en horeca



Verhoogd hangtoerisme?

Wat vindt u?

Meer bomen voor groen en schaduw in de zomer

+4

Groener straatmeubilair en schaduw

Schaduw, ja. Meubilair? Reinigen?



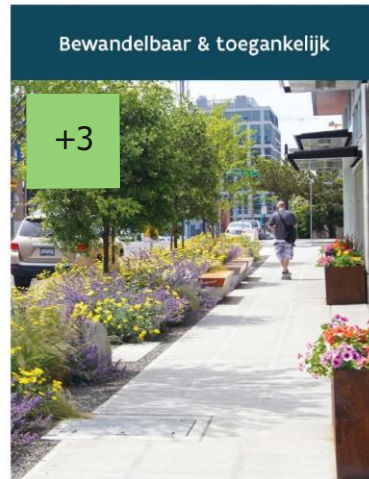
OK

Liever dit dan 2 rijen auto's in mijn dorpstraat



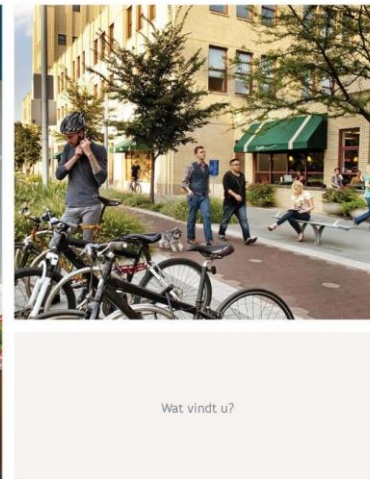
Uitnodigende publieke ruimte

Hier is geen plaats meer voor auto's parking, fietsers



Bewandelbaar & toegankelijk

+3



Wat vindt u?



Aantrekkelijk winkelen

+3

Brede voetpaden

Voetpaden verkeersvrij houden

Realistisch?

SAMENVATTING:

Een overzicht van de verschillende ideeën, georganiseerd per onderwerp.

