

HET GEÏNTEGREERD ONDERZOEK

PROJECT N8
VLETEREN-IEPER



Een alternatief of variant is **'redelijk'** als het voldoet aan de randvoorwaarden uit de ambitienota:

1. Ze loopt niet door beschermde natuurgebieden en erfgoedsites.
2. Ze maakt een verkeersveilige inrichting mogelijk en sluit veilig aan op de N38.

Het geïntegreerd onderzoek moet uitwijzen welke 'redelijke' alternatieven en varianten ook daadwerkelijk een goede oplossing bieden.

Doelstelling

Onderzoeken en beoordelen van alle redelijke alternatieven en varianten op objectieve wijze.

Waarom?

Opdat de Vlaamse Regering later een onderbouwde beslissing kan nemen over de eindoplossing voor de verbinding tussen Vleteren en Ieper.

Vijf types onderzoeken:

- ① Mobiliteitsonderzoek
- ② Landbouwimpactstudie
- ③ Milieueffectenrapportage
- ④ Kosteneffectiviteitsanalyse
- ⑤ Haalbaarheidsonderzoek naar vergunbaarheid en uitvoerbaarheid



ONDERZOEK IN **TWEE STAPPEN**



De infomarkt focust enkel op deze eerste stap.

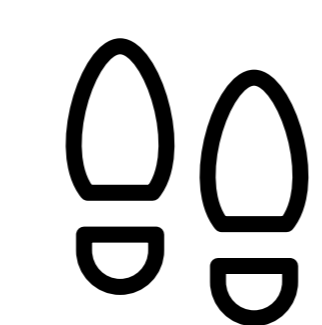
①

②

STAP 1: mobiliteitsonderzoek
Welke alternatieven en varianten functioneren op vlak van mobiliteit?

Schrappen van alle alternatieven en varianten die niet functioneren.

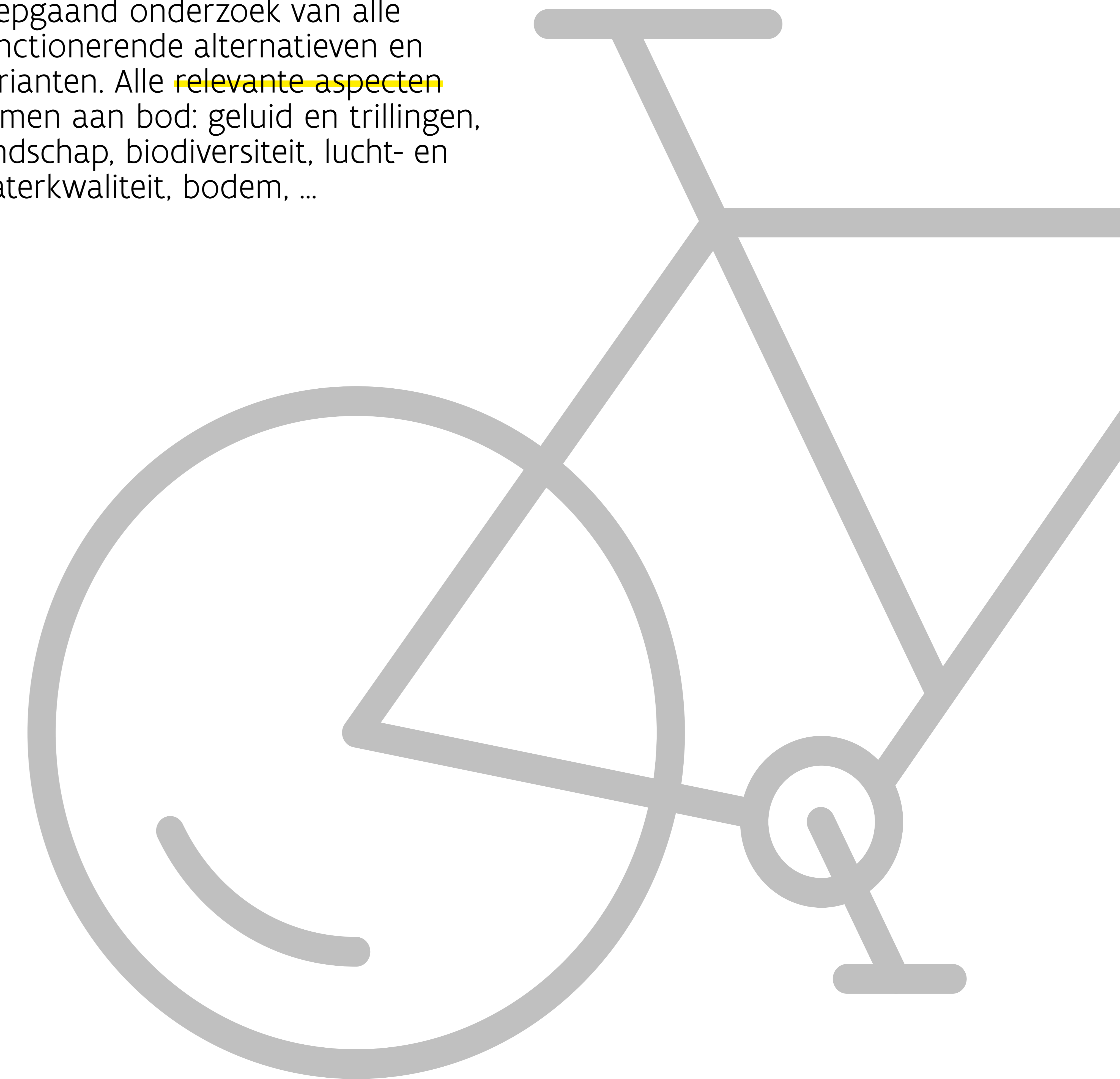
Alternatieven en varianten die op vlak van mobiliteit niet doen waarvoor ze bedoeld zijn, zijn geen goede oplossingen. Die vallen hier af.



Loop verder om te ontdekken wat dit precies inhoudt.

STAP 2: Onderzoek vanuit verschillende invalshoeken

Diepgaand onderzoek van alle functionerende alternatieven en varianten. Alle **relevante aspecten** komen aan bod: geluid en trillingen, landschap, biodiversiteit, lucht- en waterkwaliteit, bodem, ...



MOBILITEITS ONDERZOEK

Hoe onderzoeken we of alternatieven en varianten 'functioneren' op vlak van mobiliteit?

Functioneren betekent: een **goeie oplossing** bieden voor het verkeer. Om dat te bepalen schatten we eerst in hoe druk het verkeer in 2035 zal zijn. Daarna toetsen we alle alternatieven en varianten aan vier vragen.

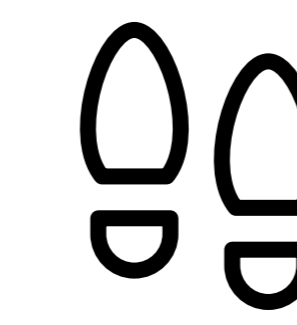


PROJECT N8
VLETEREN-IEPER



.....
Twee vragen over de **verbinding** tussen Vleteren en Ieper:

- Hoe goed volgt het verkeer de bedoelde route?
- Hoe evolueert de reistijd?



Loop verder om te ontdekken wat die vier vragen precies inhouden en hoe we ze beoordelen.

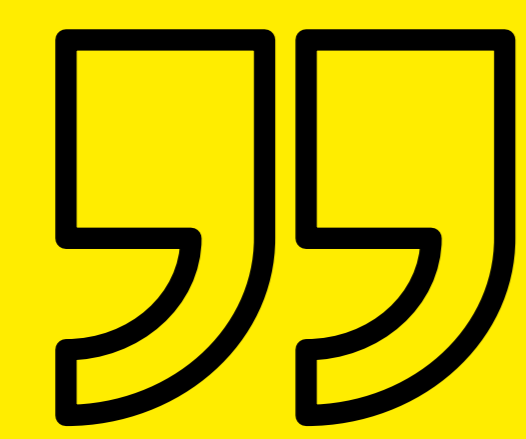


.....
Twee vragen over **leefbaarheid**:

- Hoe evolueert de verkeersleefbaarheid in Brielen, Elverdinge en Woesten?
- Hoe evolueert de verkeersleefbaarheid in de omliggende dorpen en woonzones?



HOE GOED VOLGT HET VERKEER DE BEDOELDE ROUTE?



ALTERNATIEVEN OF VARIANTEN DIE DOOR MINDER DAN DE **HELFT** VAN HET VERKEER GEVOLGD WORDEN, VALLEN SOWIESO AF ALS MOGELIJKE OPLOSSING. DIE FUNCTIONEREN GEWOONWEG NIET.

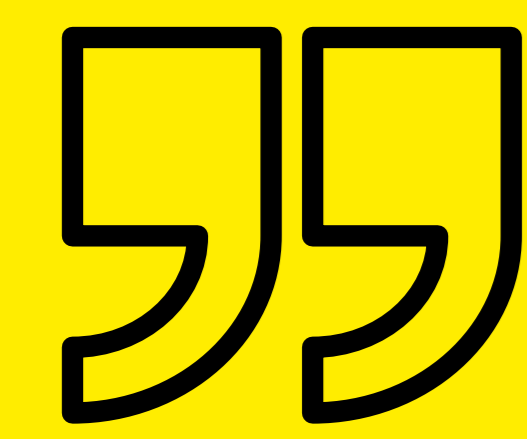
Hoe meer verkeer de route van het alternatief of de variant gebruikt, hoe beter de oplossing. Een route die niet of amper gebruikt wordt, biedt geen goede oplossing.

Hoe beoordelen we de alternatieven en varianten op deze onderzoeksvraag?

Goed (+)	Meer dan 90% van het verkeer volgt de bedoelde route
Neutraal (o)	Tussen 70% en 90% van het verkeer volgt de bedoelde route
Slecht (-)	Tussen 50% en 70% van het verkeer volgt de bedoelde route
Zeer slecht (--)	Minder dan 50% van het verkeer volgt de bedoelde route



HOE EVOLUEERT DE REISTIJD?



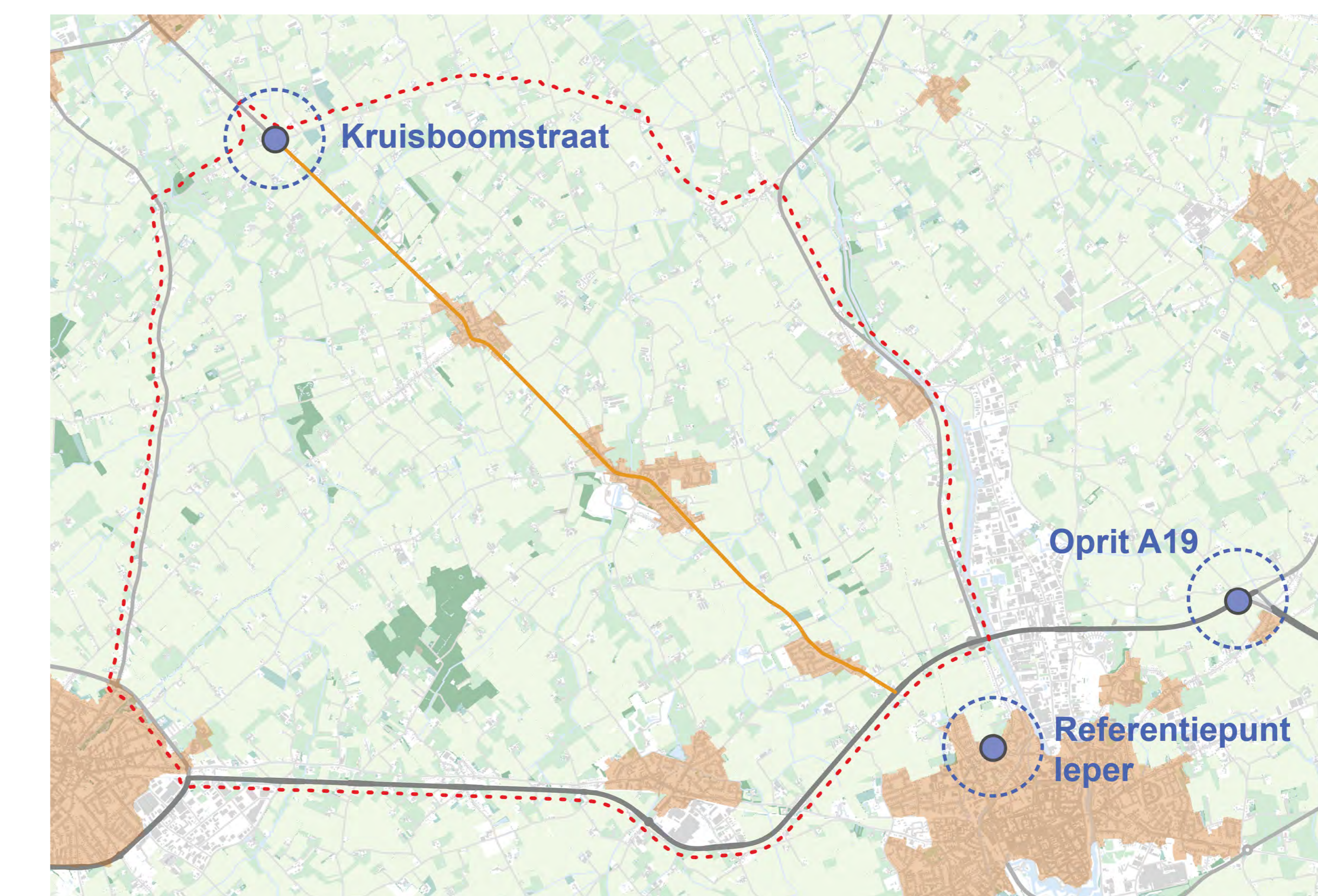
ALTERNATIEVEN OF VARIANTEN DIE **MEER DAN 40%** EXTRA REISTIJD VRAGEN ZIJN ONAANVAARDBAAR – DAT BETEKENT MEER DAN **ZEVEN MINUTEN** EXTRA VOOR EEN RIT VAN NORMAAL ZO'N 17 MINUTEN.

Hoe sneller op je bestemming via de route van het alternatief of de variant, hoe beter de oplossing. Een route die veel **meer tijd** vraagt biedt geen goede oplossing.

Twee trajecten

De alternatieven en varianten sluiten op verschillende plekken aan op de N38. Om geen enkele oplossing te bevoordelen, berekenen we de reistijd voor twee trajecten:

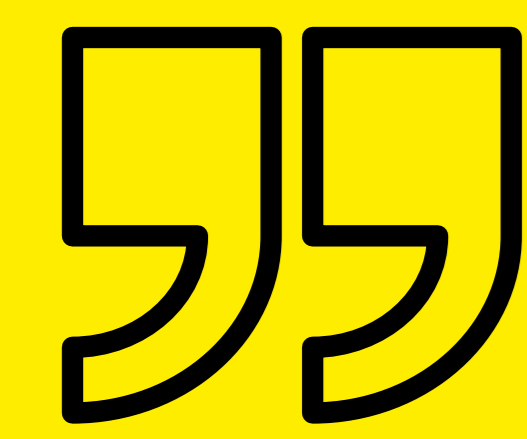
1. Kruisboomstraat in Vleteren – referentiepunt Ieper (halverwege de Oude Veurnestraat)
2. Kruisboomstraat in Vleteren – oprit A19 in Ieper



Hoe beoordelen we de alternatieven en varianten op deze onderzoeksvraag?

		Bij benadering voor de voorgestelde trajecten:
Goed (+)	De reistijd daalt meer dan 20%	Meer dan drie minuten sneller
Neutraal (o)	De reistijd daalt minder dan 20%	Tot drie minuten sneller
	De reistijd stijgt maximaal 20%	Tot drie minuten trager
Slecht (-)	De reistijd stijgt tussen 20% en 40%	Tussen drie en zeven minuten trager
Zeer slecht (--)	De reistijd stijgt meer dan 40%	Meer dan zeven minuten trager

HOE EVOLUEERT DE VERKEERSLEEFBAARHEID IN BRIELEN, ELVERDINGE EN WOESTEN?



WE AANVAARDEN GEEN OPLOSSINGEN DIE LEIDEN TOT MEER DAN EEN KWART **EXTRA VERKEER IN BRIELEN, ELVERDINGE OF WOESTEN** – OOK AL SCOREN DIE OPLOSSINGEN OP ANDERE VLAKKEN WEL GOED.

Hoe beoordelen we de alternatieven en varianten op deze onderzoeksvraag?

Goed (+)	Het verkeer neemt af met meer dan 10%
Neutraal (o)	Het verkeer neemt af met minder dan 10%
	Het verkeer neemt toe met maximaal 10%
Slecht (-)	Het verkeer neemt toe met tussen 10% en 25%
Zeer slecht (--)	Het verkeer neemt toe met meer dan 25%

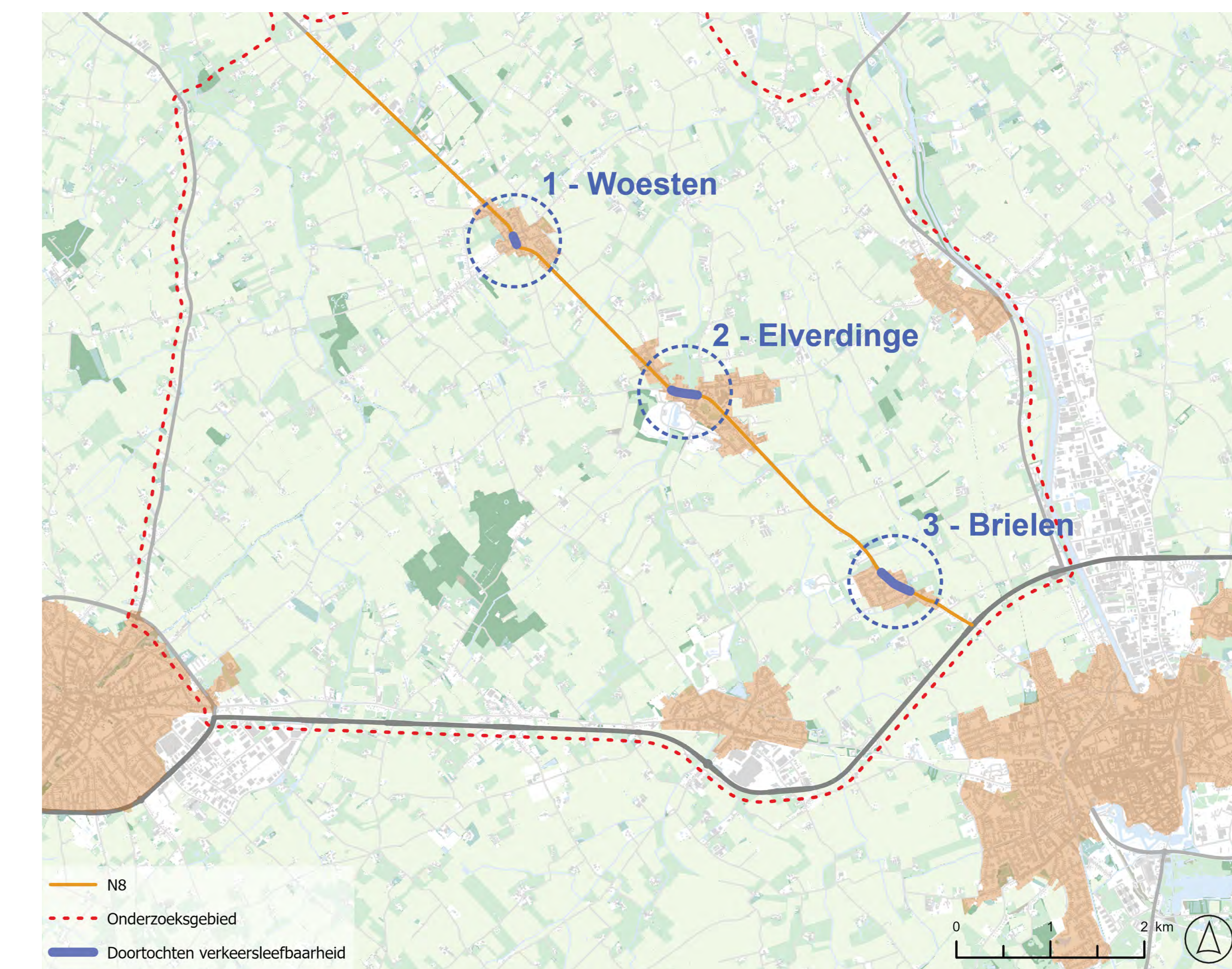
Hoe beter de **verkeersleefbaarheid** wordt, hoe beter het alternatief of de variant.



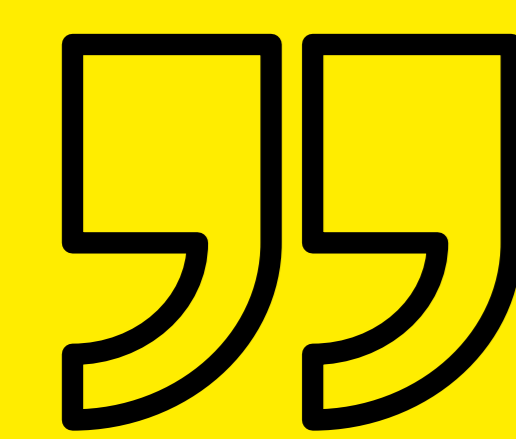
Verkeersleefbaarheid hangt af van **hoeveel** en **welk** verkeer er is, maar ook van hoeveel geluid, groen en ruimte voor **voetgangers** en **fietzers** er is. Deze eerste stap van het onderzoek focust enkel op de hoeveelheid verkeer. De andere aspecten komen in de **tweede stap** van het onderzoek aan bod.

Onderzoek van de doortocht in de drie dorpen

1. **Brielen**: tussen de Brielenstraat en de Drietorenweg
2. **Elverdinge**: tussen de Boezingestraat en de Steentjemolenstraat
3. **Woesten**: tussen de Poperingestraat en de Steenstraat



HOE EVOLUEERT DE VERKEERSLEEFBAARHEID IN DE OMLIGGENDE DORPEN EN WOONZONES?



ALTERNATIEVEN OF VARIANTEN DIE VOOR **MEER** DAN EEN **KWART EXTRA** VERKEER ZORGEN IN BOEZINGE, VLAMERTINGE OF ZUIDSCHOTE EN LANGS DE WEGEN MET VEEL WONINGEN IN IEPER EN POPERINGE, VALLLEN PER DIRECT AF.

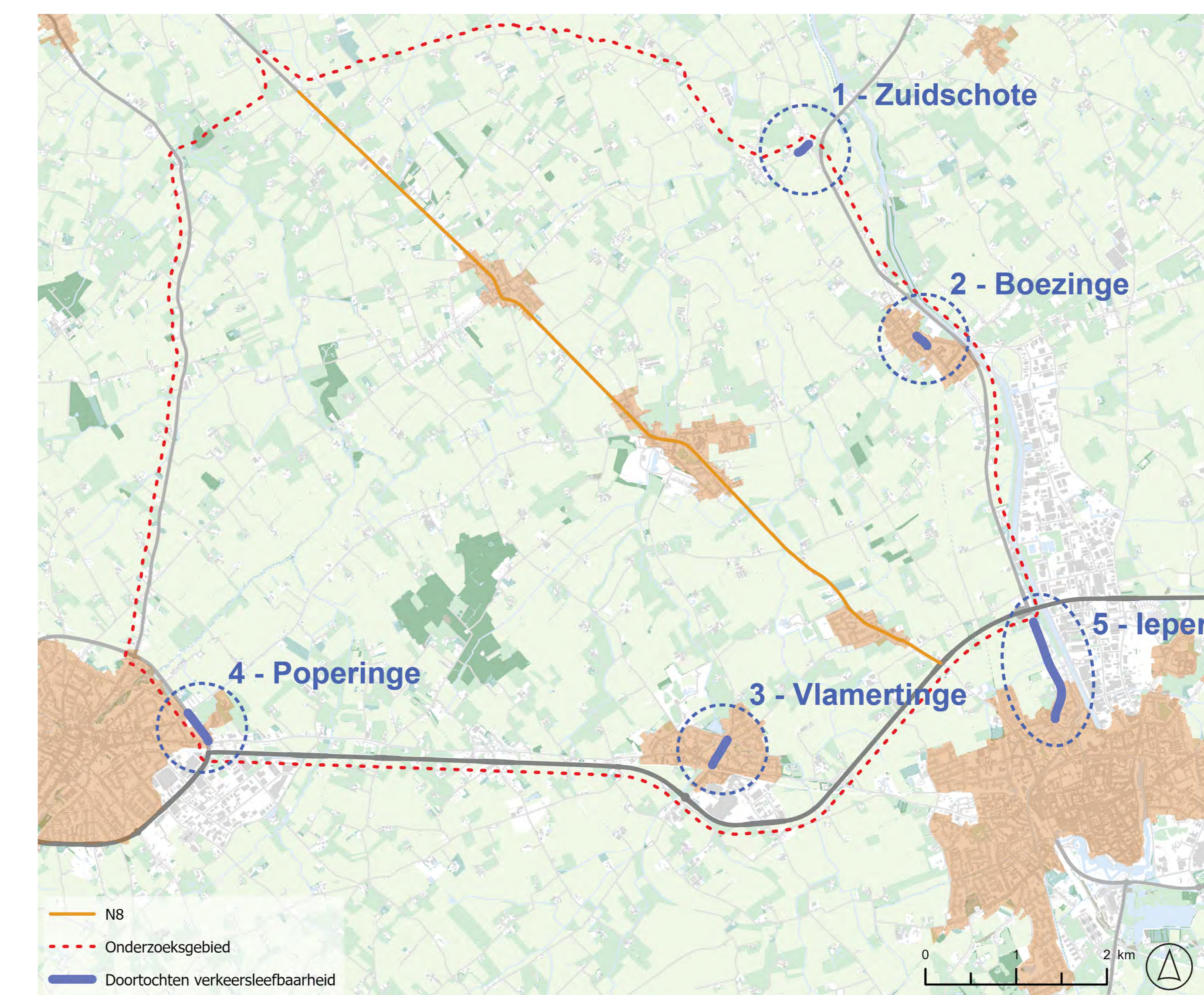
Een goede oplossing schuift de bestaande problemen in Brielen, Elverdinge en Woesten niet door naar andere bewoonde gebieden. Daarom bepaalt de verkeersleefbaarheid in Boezinge, Vlamertinge en Zuidschote en langs de wegen met veel woningen in Ieper en Poperinge mee of een alternatief of variant functioneert.

Onderzoek op vijf locaties

1. **Zuidschote**: de doortocht tussen de Zuidschotestraat en de Lotzstraat
2. **Boezinge**: de doortocht tussen de Boezingestraat en de Dekemelelaan
3. **Vlamertinge**: de doortocht tussen de N308 en de Brielenstraat
4. Woonzone aan de Oostlaan in **Poperinge**: tussen de rotonde R33xN308 en het kruispunt R33xN333
5. Woonzone aan de Diksmuidseweg in **Ieper**: tussen de rotonde N8xN38 en de oprit van de A19

Hoe beoordelen we de alternatieven en varianten op deze onderzoeksvraag?

Goed (+)	Het verkeer neemt af met meer dan 10%
Neutraal (o)	Het verkeer neemt af met minder dan 10%
	Het verkeer neemt toe met maximaal 10%
Slecht (-)	Het verkeer neemt toe met tussen 10% en 25%
Zeer slecht (--)	Het verkeer neemt toe met meer dan 25%



EINDBEOORDELING VAN ALLE ALTERNATIEVEN EN VARIANTEN

Alternatieven en varianten functioneren niet in twee gevallen:

①

Ze scoren **zeer slecht** op minstens één van de vier onderzoeksvragen.

②

Ze scoren **slecht** op minstens één onderzoeksvraag binnen elke ambitie:

Ambitie over de **verbinding** tussen Vleteren en Ieper:

1. Hoe goed volgt het verkeer de bedoelde route?
2. Hoe evolueert de reistijd?

Ambitie over **leefbaarheid**:

3. Hoe evolueert de verkeersleefbaarheid in Brielen, Elverdinge en Woesten?
4. Hoe evolueert de verkeersleefbaarheid in de omliggende dorpen en woonzones?



Alle niet-functionerende alternatieven en varianten zijn onaanvaardbaar. Ze vallen per direct af en komen niet meer in aanmerking als eindoplossing voor de verbinding tussen Vleteren en Ieper. Alle functionerende alternatieven en varianten gaan door naar de volgende stap in het onderzoek.

PROJECT N8
VLETEREN-IEPER



TIJDLIJN

PROJECT N8
VLETEREN-IEPER

①

STAP 1: ambitienota

Bepalen **randvoorwaarden** en **ambities**

②

STAP 2: alternatievenonderzoeksnota

1. In kaart brengen van alle mogelijke alternatieven en varianten
2. Bepalen van welke alternatieven en varianten **redelijk** zijn
3. Beschrijven van de methode voor het geïntegreerd onderzoek
4. **Publieke** raadpleging
5. **Aanpassingen** op basis van ontvangen reacties

Dit is de huidige stap

③

STAP 3: geïntegreerd onderzoek

Mobiliteitsonderzoek: bepalen welke redelijke alternatieven en varianten functioneren

1. **Tussennota**: schrappen van alternatieven en varianten die niet functioneren én beschrijven van de methode voor het diepgaand onderzoek
2. Publieke raadpleging over de tussennota
3. Aanpassingen op basis van ontvangen reacties

Diepgaand onderzoek van de functionerende alternatieven en varianten

4. **Synthesenota**: beschrijving van het onderzoek en de resultaten
5. Bepalen van een **voorkeursoplossing**

④

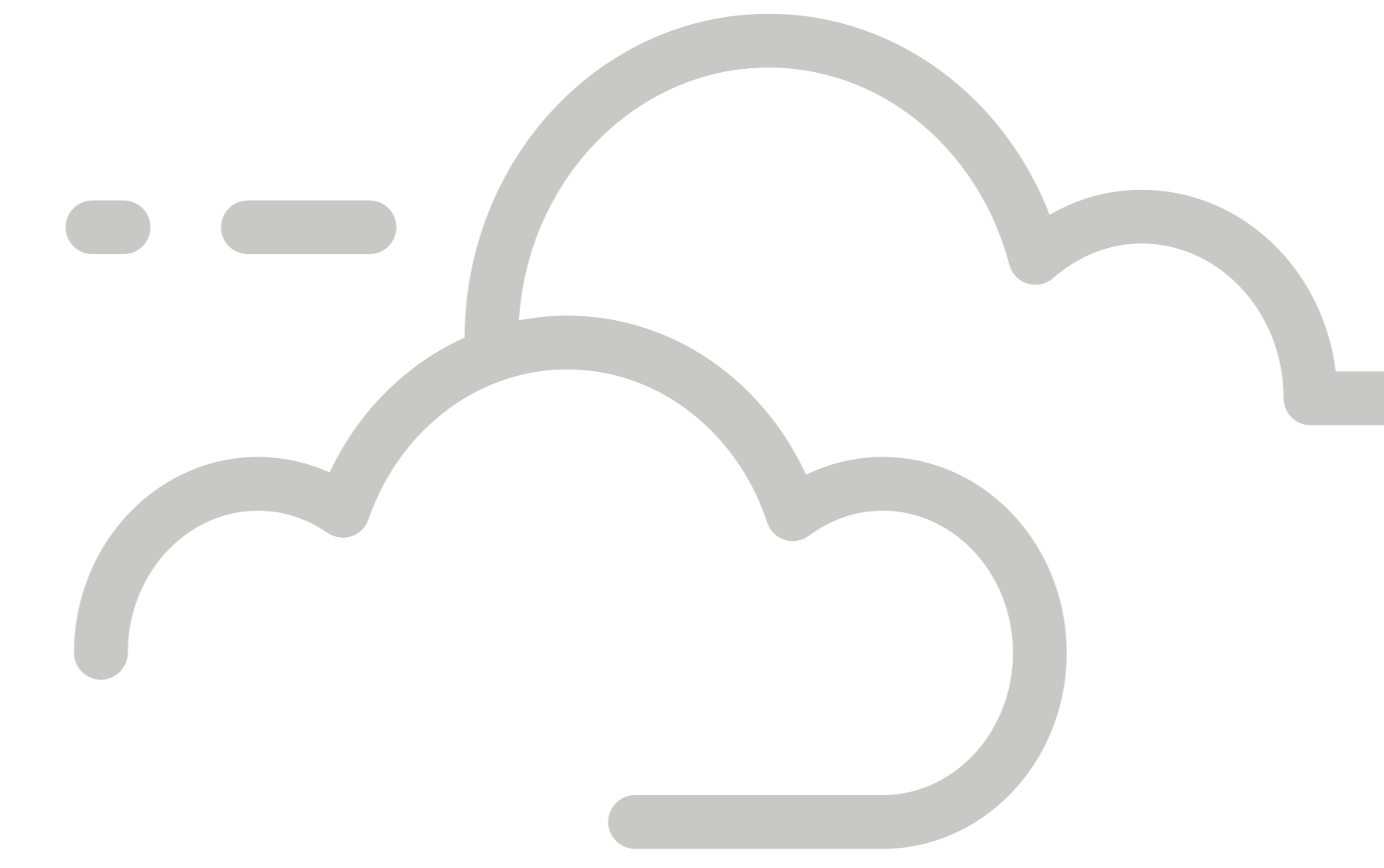
STAP 4: voorkeursbesluit

Opmaak ontwerp voorkeursbesluit

1. Openbaar onderzoek
2. Aanpassingen op basis van ontvangen reacties



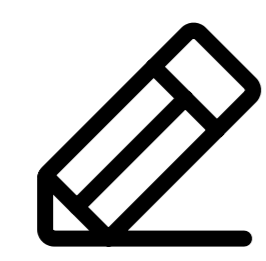
**DEFINITIEF
VOORKEURSBESLUIT**



BEDANKT VOOR JE KOMST

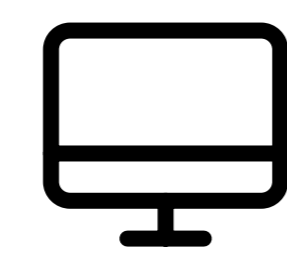


Laat het weten



Schriftelijk

tijdens deze infomarkt via een formulier op de tafels naast je. Geef het formulier ingevuld terug aan het onthaal.



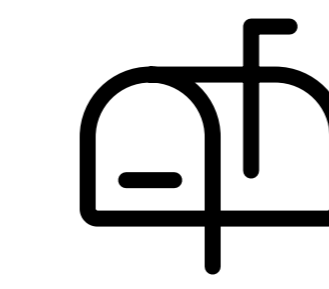
Digitaal

via www.n8vleterenieper.be



Per brief

aan het stad- of gemeentehuis van Ieper, Lo-Reninge, Poperinge of Vleteren, afgegeven tegen ontvangstbewijs.



Per post

naar Agentschap Wegen en Verkeer, Complex project N8 Vleteren-Ieper, Koning Albert I-laan 1.2, bus 81, 8200 Brugge



Geef je mening

- Zijn er alternatieven of varianten die ontbreken en dus ook onderzocht moeten worden?
- Kunnen sommige alternatieven of varianten beter?
- Volstaat de methode voor het verdere onderzoek?

PROJECT N8
VLETEREN-IEPER

