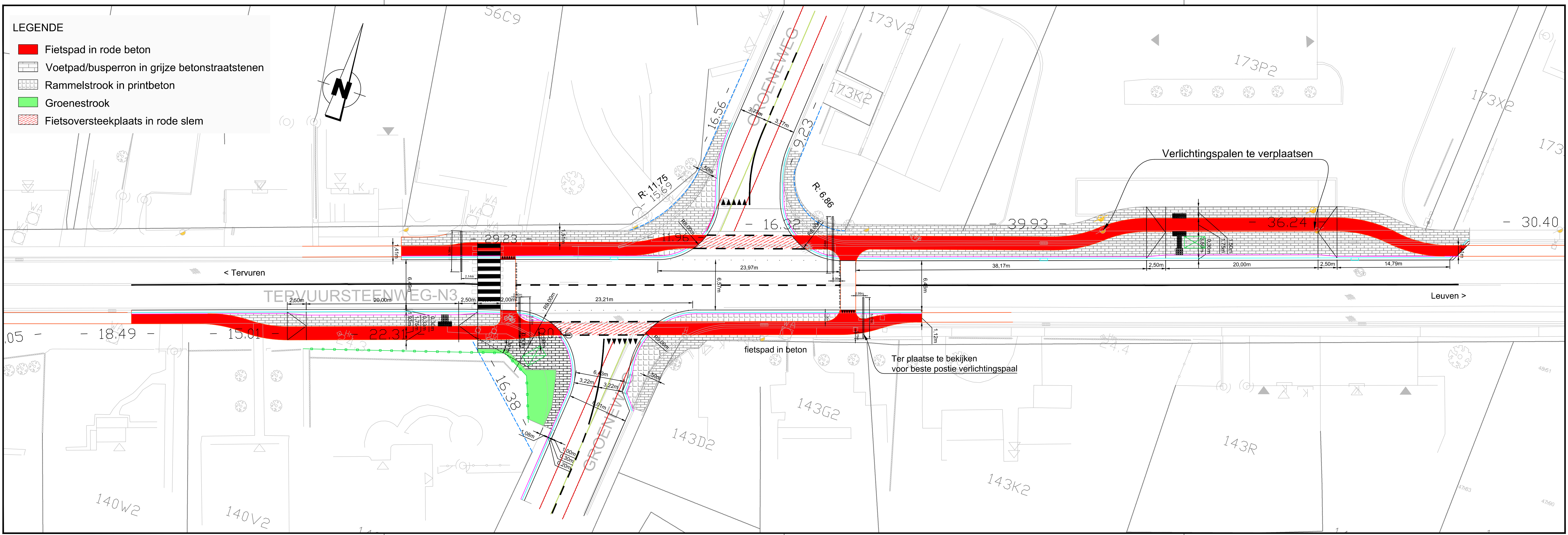


LEGENDE

- Fietspad in rode beton
- Voetpad/busperron in grijze betonstraatstenen
- Rammelstrook in printbeton
- Groenestrook
- Fietsoversteekplaats in rode slem



< Tervuren

TERPUIURSTEENWEG-N3

Leuven >

Verlichtingspalen te verplaatsen

fietspad in beton

Ter plaatse te bekijken voor beste positie verlichtingspaal

56C9

173V2

173P2

173X2

173

- 30.40

- 39.93

- 16.32

- 36.24

05

- 18.49 -

- 15.01 -

- 22.31 -

16.38

143D2

143G2

143K2

143R

140W2

140V2

47B3

47G0

