

---

# Leuven-Oost

Sluipverkeerstudie tussen de E40 en E314

Klankbordgroep – 18 januari 2024

---

# Inhoud

Kim Wouters  
Agentschap Wegen & Verkeer

- 01 Opzet van de studie**
- 02 Installatie klankbordgroep**
- 03 Rapport inventarisatie**
- 04 Verkeersmodel**
- 05 Toetsingskader**
- 06 Vervolgtraject**

---

# Opzet van de studie

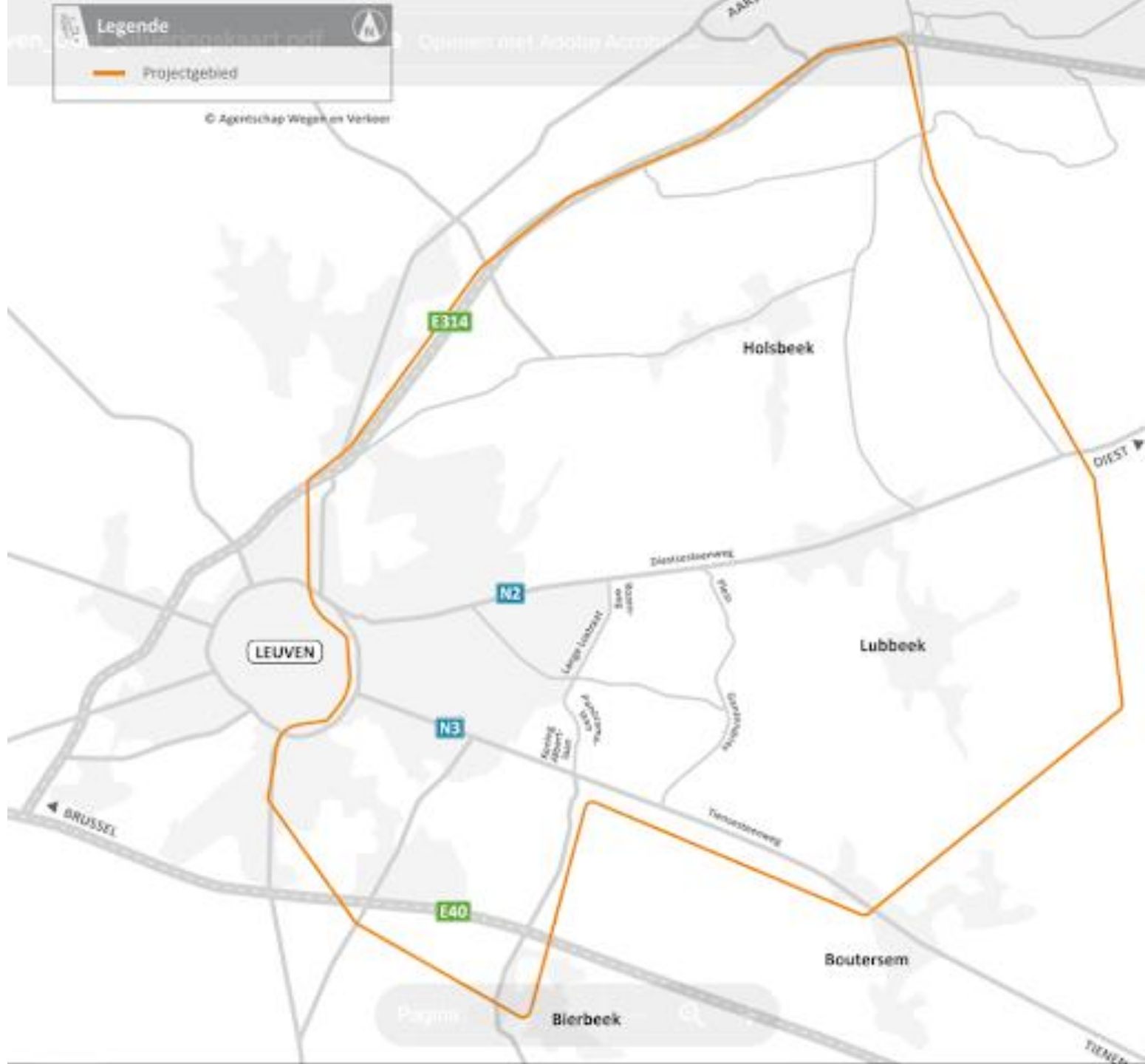
Philip-Carl De Cordier  
Maatschap Leuven-Oost

1.

# Aanleiding studie sluipverkeer

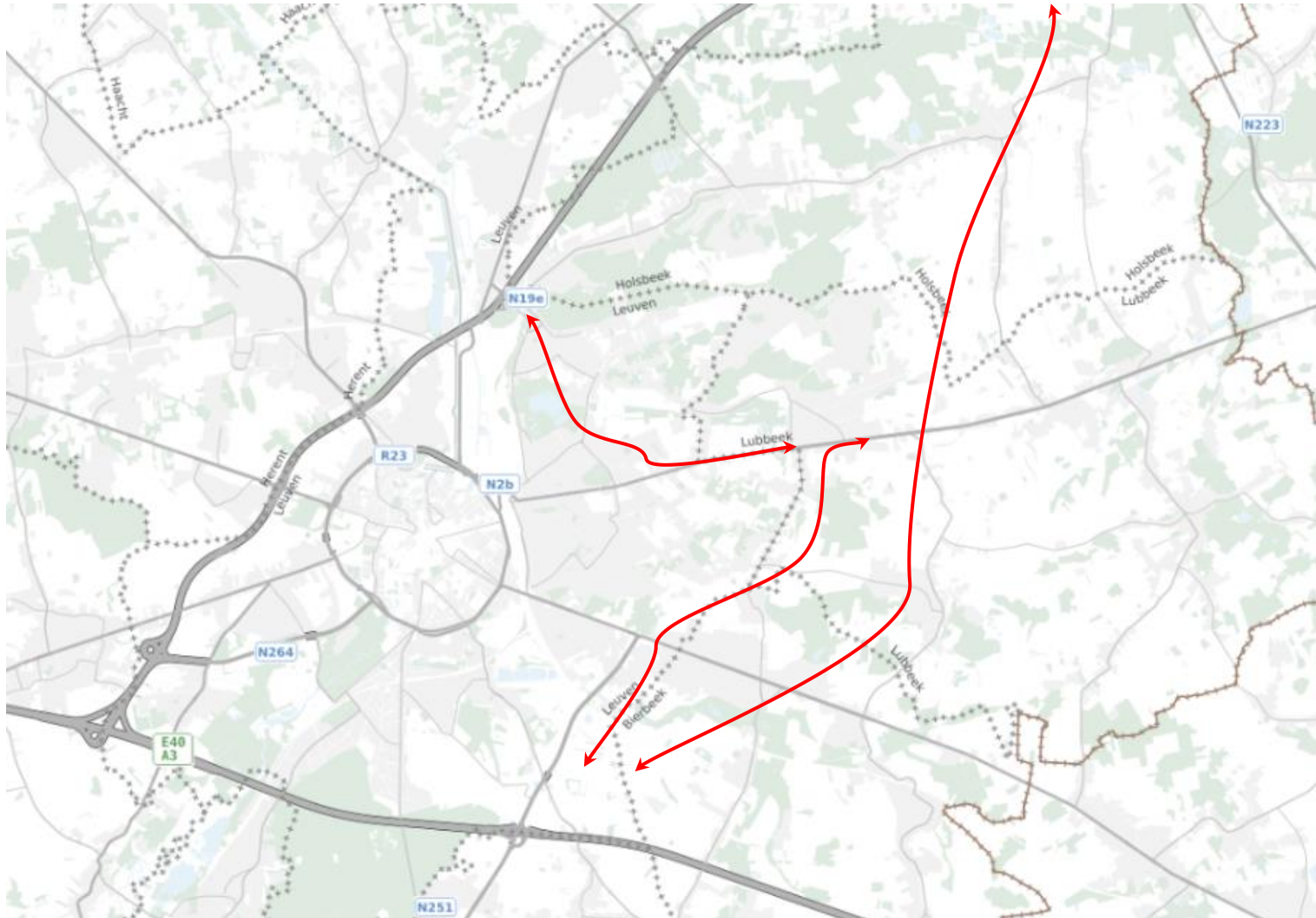
- **Problematiek speelt al lang**
- **Reeds vele onderzoeken gebeurd door betrokken partijen**
- **Vraag om tunnel te onderzoeken**

# Situering projectgebied



# Situering vraag

## Studie tangentieel sluiptraject Leuven-Oost tussen E314, N2 en N3



# Doelstellingen

- **Onderzoek naar wenselijkheid en haalbaarheid van een verbinding N3 – N2**
  - Bijkomende verbinding (met een tunnel)  
Tussen N3 – N2 (bij uitbreiding tussen E40 – N3 – N2 – E314)
  
- **Onderzoek naar alternatieve oplossingen zonder bijkomende weginfrastructuur (circulatiemaatregelen, OV, fiets)**
  
- **Kader**
  - Regionaal Mobiliteitsplan vervoerregio Leuven
    - Onderzoek problematiek van N-Z sluipverkeer tussen de N3-Tiensesteenweg en de N2-Diestsesteenweg en de E314, alsook noord-zuidverbinding oostelijke rand van Leuven

# Onderzoeksvragen

- Is het alternatief van een (tunnel) verbinding **realiseerbaar**?
- Wat zijn de **randvoorwaarden** bij deze verbinding?
- Hoe verhouden de kosten zich t.o.v. de baten? (**kosten-batenanalyse**)
- Welke andere voorstellen of **alternatieven** kunnen bijdragen tot een oplossing voor het sluipverkeer, als:
  - zelfstandige oplossing
  - aanvulling op het alternatief van een wegverbinding
  - mildering van het alternatief van een wegverbinding



# Stappenplan

1. Opbouwen van een inventaris

2a. Van potentiële tracés naar voorkeurtracés

2b. Verkennen van alternatieven

3. Acties tot realiseerbaarheid



# Vragen?



---

# Installatie klankbordgroep

Conny Deneweth  
Maatschap Leuven-Oost

2.

# Platform klankbordgroep

- **Veilige omgeving:**
  - Informatie vertrouwelijk behandelen
  - Work in progress dus nog geen finaal ontwerp
  - Documenten verspreiden enkel voor klankbordgroepleden en hun organisaties
- 1 **vaste** vertegenwoordiger en 1 **plaatsvervangend** lid per organisatie en zelf intern terugkoppelen
- **Respect** voor ieders mening

# Samenstelling klankbordgroep

- Bilateraal overleg met leden expertengroep
  - in kaart brengen van sluipverkeerproblematiek per gemeente
  - koppelen aan grote publiekstrekkers in de omgeving
  - inventariseren betrokken buurtcomités, burgerplatformen, actiegroepen, adviesraden, middenveldorganisaties , grote publiekstrekkers, ...
- Selectie van **50 organisaties**

# Klankbordgroep

- Actiegroepen, buurtcomités en burgerplatformen
- Adviesraden
- Middenveldorganisaties
  - Economie
  - Mobiliteit
  - Landbouw
  - Natuur
- Grote publiekstrekkers
  - Bedrijventerreinen
  - Onderwijs
  - Sport en recreatie
  - Zorg

# Stakeholdersgroepen

- Actiegroepen, buurtcomités en burgerplatformen
  - Actiecomité Korbeek-Lo Noord
  - Hart voor Pellenberg
- Adviesraden
  - Leuven 2030
- Middenveldorganisaties
  - Economie
  - Mobiliteit
  - Landbouw
  - Natuur
- Grote publiekstrekkers
  - Bedrijventerreinen
  - Onderwijs
  - Sport en recreatie
  - Zorg
  - Overleg Buurtcomités Kessel-Lo (OBK)
  - Start-up Sint-Bernard
  - Verkeersouders Sint-Pietersschool
  - Buurtcomité Langelo-Bovenlo

# Stakeholdersgroepen

- Actiegroepen, buurtcomités en burgerplatformen
  - **Adviesraden**
  - Middenveldorganisaties
    - Economie
    - Mobiliteit
    - Landbouw
    - Natuur
  - Grote publiekstrekkers
    - Bedrijventerreinen
    - Onderwijs
    - Sport en recreatie
    - Zorg
- **Gecoro**
    - Leuven, Boutersem, Holsbeek
  - **Mobiliteit**
    - Geranimo Boutersem
    - Mobiliteitsraad Lubbeek
    - Verkeersadviesraad Holsbeek
  - **Natuur en Milieu**
    - Natuur-en Biodiversiteitsraad Leuven
  - **Economie**
    - Adviesraad lokale economie Boutersem



# Stakeholdersgroepen

- Actiegroepen, buurtcomités en burgerplatformen
  - Adviesraden
  - **Middenveldorganisaties**
    - Economie
    - Mobiliteit
    - Landbouw
    - Natuur
  - Grote publiekstrekkers
    - Bedrijventerreinen
    - Onderwijs
    - Sport en recreatie
    - Zorg
- UNIZO (Vlaams-Brabant, Holsbeek, Leuven, Lubbeek)
  - VOKA Vlaams-Brabant

# Stakeholdersgroepen

- Actiegroepen, buurtcomités en burgerplatformen
  - Adviesraden
  - **Middenveldorganisaties**
    - Economie
    - **Mobiliteit**
    - Landbouw
    - Natuur
  - Grote publiekstrekkingen
    - Bedrijventerreinen
    - Onderwijs
    - Sport en recreatie
    - Zorg
- Fietsersbond (Leuven, Lubbeek, Bierbeek, Boutersem)
  - Transport en Logistiek Vlaanderen
  - Trein-Tram-Bus
  - Voetgangersbeweging

# Stakeholdersgroepen

- Actiegroepen, buurtcomités en burgerplatformen
  - Adviesraden
  - **Middenveldorganisaties**
    - Economie
    - Mobiliteit
    - **Landbouw**
    - Natuur
  - Grote publiekstrekkers
    - Bedrijventerreinen
    - Onderwijs
    - Sport en recreatie
    - Zorg
- ABS
  - Boerenbond - provinciaal secretariaat Vlaams-Brabant
  - Landelijke Gilde Sint-Pieters-Rode

# Stakeholdersgroepen

- Actiegroepen, buurtcomités en burgerplatformen
- Adviesraden
- **Middenveldorganisaties**
  - Economie
  - Mobiliteit
  - Landbouw
  - **Natuur**
- Grote publiekstrekkers
  - Bedrijventerreinen
  - Onderwijs
  - Sport en recreatie
  - Zorg

➤ Natuurpunt (Oost-Brabant, Velpe-Mene, Hagelandse Vallei, Leuven, Lubbeek)

# Stakeholdersgroepen

- Actiegroepen, buurtcomités en burgerplatformen
- Adviesraden
- Middenveldorganisaties
  - Economie
  - Mobiliteit
  - Landbouw
  - Natuur
- **Grote publiekstrekkers**
  - **Bedrijventerreinen** ————— ➤ C-Valley (= koepel van bedrijven Researchpark Haasrode)
  - Onderwijs
  - Sport en recreatie
  - Zorg

# Stakeholdersgroepen

- Actiegroepen, buurtcomités en burgerplatformen
  - Adviesraden
  - Middenveldorganisaties
    - Economie
    - Mobiliteit
    - Landbouw
    - Natuur
  - **Grote publiekstrekkers**
    - Bedrijventerreinen
    - **Onderwijs**
    - Sport en recreatie
    - Zorg
- 3212 Gemeentelijke basisschool (Lubbeek)
  - De Stip (Lubbeek)
  - De Zilverlinde (Holsbeek)
  - Gobbelschool (Holsbeek)
  - Het Anker (Holsbeek)
  - Het Plein (Holsbeek)
  - Kinderberg (Bierbeek)
  - Sint-Martinus (Lubbeek)
  - Sint-Pietersschool (Bierbeek)
  - Vrije Basisscholen Klimop (Holsbeek)
  - Vrije Basisschool De Linde (Lubbeek)

# Stakeholdersgroepen

- Actiegroepen, buurtcomités en burgerplatformen
  - Adviesraden
  - Middenveldorganisaties
    - Economie
    - Mobiliteit
    - Landbouw
    - Natuur
  - **Grote publiekstrekkers**
    - Bedrijventerreinen
    - Onderwijs
    - **Sport en recreatie**
    - Zorg
- Kasteeldomein Horst (Holsbeek)
- VK Holsbeek (voetbal)

# Stakeholdersgroepen

- Actiegroepen, buurtcomités en burgerplatformen
- Adviesraden
- Middenveldorganisaties
  - Economie
  - Mobiliteit
  - Landbouw
  - Natuur
- **Grote publiekstrekkers**
  - Bedrijventerreinen
  - Onderwijs
  - Sport en recreatie
  - **Zorg**

- Sint-Kamillus (Bierbeek)
- UZ Leuven - campus Gasthuisberg
- UZ Leuven - campus Pellenberg



# Overlegorganen

- **Dagelijks bestuur**
- **Expertengroep**
- **Klankbordgroep**

# Dagelijks bestuur

## Overlegorganen

- Samenstelling
  - AWV en Maatschap Leuven-Oost
- Rol
  - uitwerking en afstemming project
- Frequentie
  - 2-wekelijks

# Expertengroep

## Overlegorganen

- Samenstelling
  - Vlaamse overheid
    - AWV
    - De Lijn
    - Departement MOW – Beleid & Vervoerregio Leuven
  - Provincie Vlaams-Brabant
  - Gemeenten
    - Bierbeek, Boutersem, Holsbeek Leuven, Lubbeek
  - Maatschap Leuven-Oost
- Rol
  - beslissende functie bij aanleveren van deliverables
- Frequentie
  - te bepalen i.f.v. de voortgang van het onderzoek

# Klankbordgroep

## Overlegorganen

- Samenstelling
  - Zie hiervoor
- Rol
  - Informatie ontvangen
  - Ideeën aftoetsen en feedback
  - Kennis delen vanuit leden zelf
- Frequentie
  - te bepalen i.f.v. de voortgang van het onderzoek

# Vragen of opmerkingen?



---

# Rapport inventarisatie

Ruben Corthout  
Maatschap Leuven-Oost

3.

# Overzicht

- **Kernpunten**
- **Knelpuntanalyse: oorzaken vertragingen**
- **Attractiepolen**
- **Analyse sluipverkeer**
  - Definitie en lokale zones
  - Representatieve sluiproutes en referentie-wegsegmenten
  - Analyse per zone
- **Bestaande oplossingsrichtingen**
- **Vervolg: oplossingsalternatieven**

# Kernpunten

- **Geen goede noord-zuid verbinding in oostrand Leuven (alle modi)**
- **Sluipverkeerprobleem in ochtendspits > in avondspits**
  - Zwaardere file op spitsrichtingen E314 en N2
- **Belangrijkste attractiepolen voor noord-zuid sluipverkeer: bedrijventerrein Haasrode en E40**
  - Herkomst van verkeer sterk verspreid over noordelijke zones
  - Niet één of enkele sterk dominante relaties
- **Quasi geen doorsteek vanaf afritten E314 via onderliggend wegennet naar bedrijventerrein Haasrode of E40**



# Knelpuntanalyse

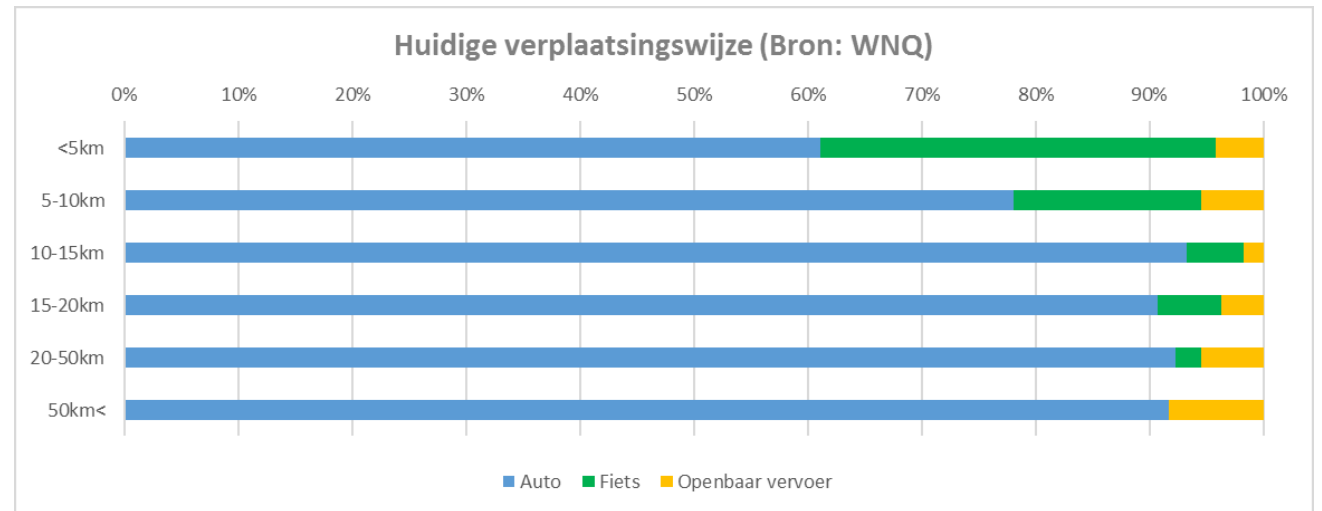
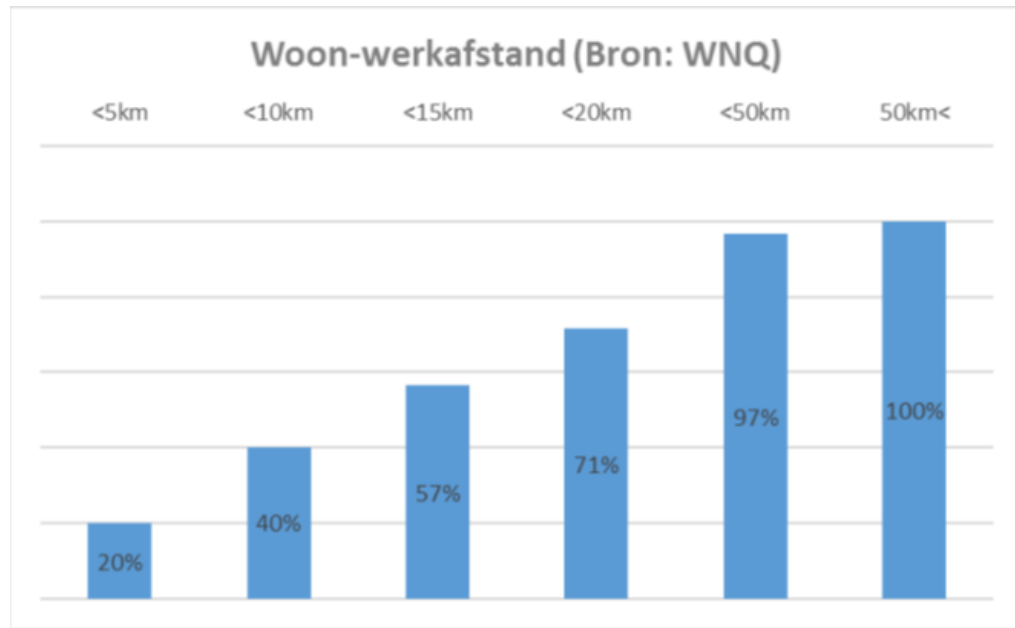
- **Ontbreken noord-zuid verbinding (alle vervoerswijzen)**
- **Auto- en vrachtverkeer**
  - E314 ri Leuven (ochtend) en ri Lummen (avond)
  - N25: kruispunten met N3 en Geldenaaksebaan
  - N2: file Kop van Kessel-Lo (dosering toegepast)
  - N3: kruispunt K. Albertlaan (ochtend) en algemene vertraging
- **Openbaar vervoer**
  - N2 en N3 in lijn met autoverkeer
  - Vertraging lijn station Leuven – bedrijventerrein Haasrode
  - Weinig uitbreiding mogelijk bediening station Leuven
- **Fiets**
  - Lage realisatiegraad en –snelheid veiligere fietsinfrastructuur

# Attractiepolen: herkomst verkeer

- **Stad Leuven: vooral radiaal verkeer**
  - 15% afkomstig vanaf ooststrand van Leuven
- **Kleinhandelszone N3**
  - Slechts 10% afkomstig vanaf ten noorden van N2
- **Complex Haasrode E40**
  - Verspreid herkomst-bestemmingspatroon
  - Doorsteek vanaf E314 naar E40 komt in data nauwelijks voor
- **Bedrijventerrein Haasrode**
  - Ruim 50% vh verkeer afkomstig van E40 (ook BXL/Luik) of ten zuiden
  - Kleine 25% vanaf/naar E314 of ten noorden
  - 20% vanaf ooststrand van Leuven

# Attractiepolen: herkomst verkeer

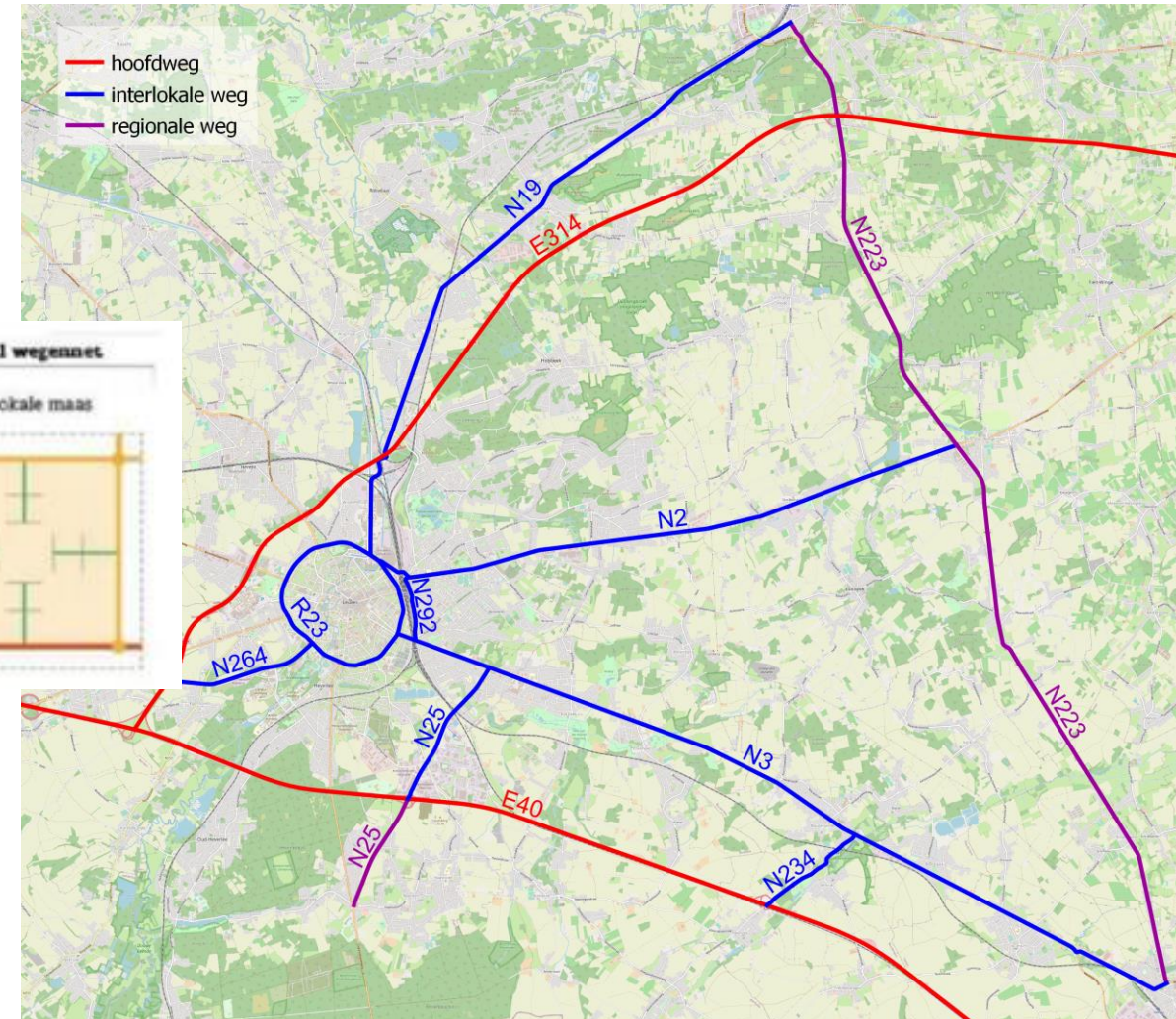
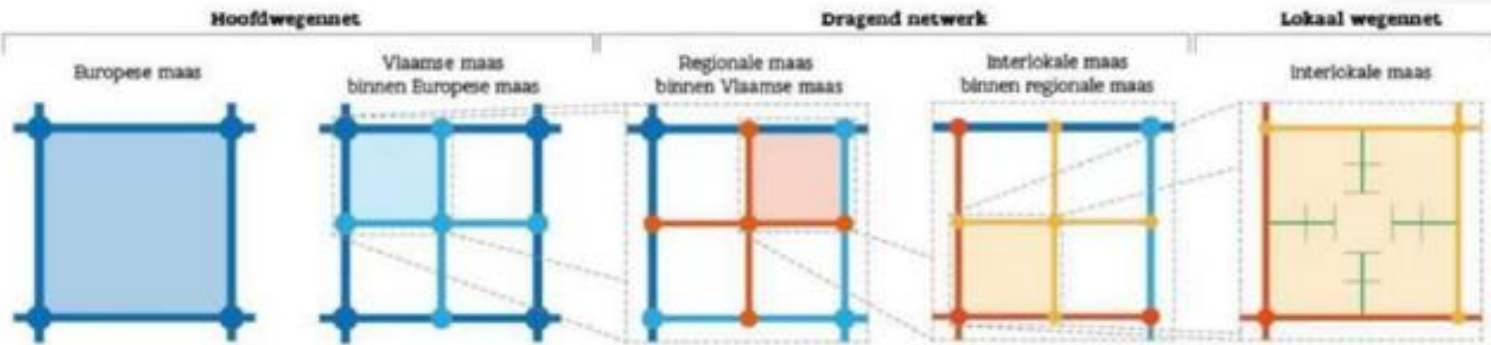
- Auto-afhankelijkheid Haasrode Research Park: 87% (2016)



- 10.000 werknemers + 3.500 studenten
- 40% werknemers woont op <10 km: groot potentieel (e-)bike

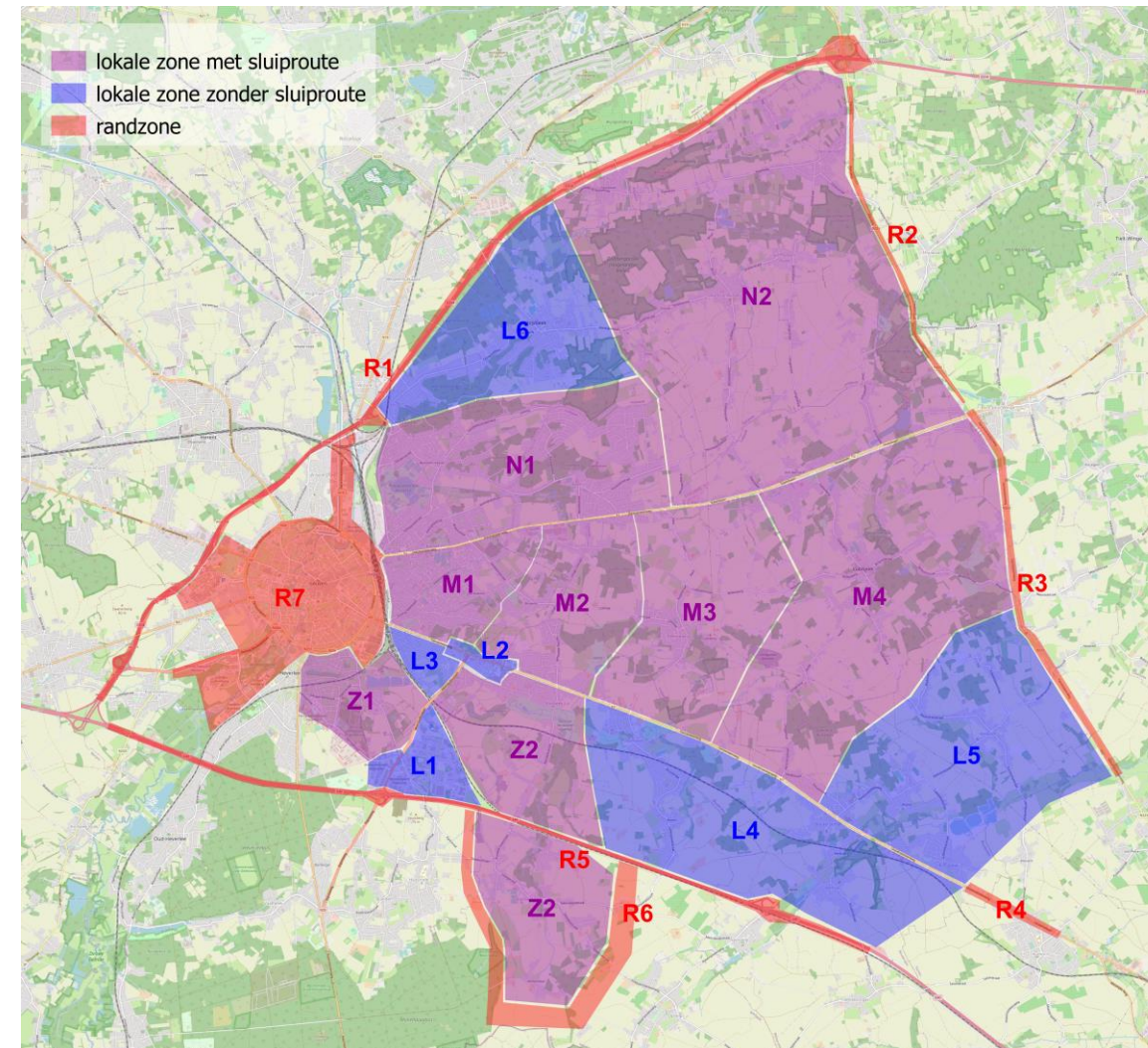
# Sluipverkeer Definitie

Definitie aansluitend op  
visie RMP Vervoerregio Leuven



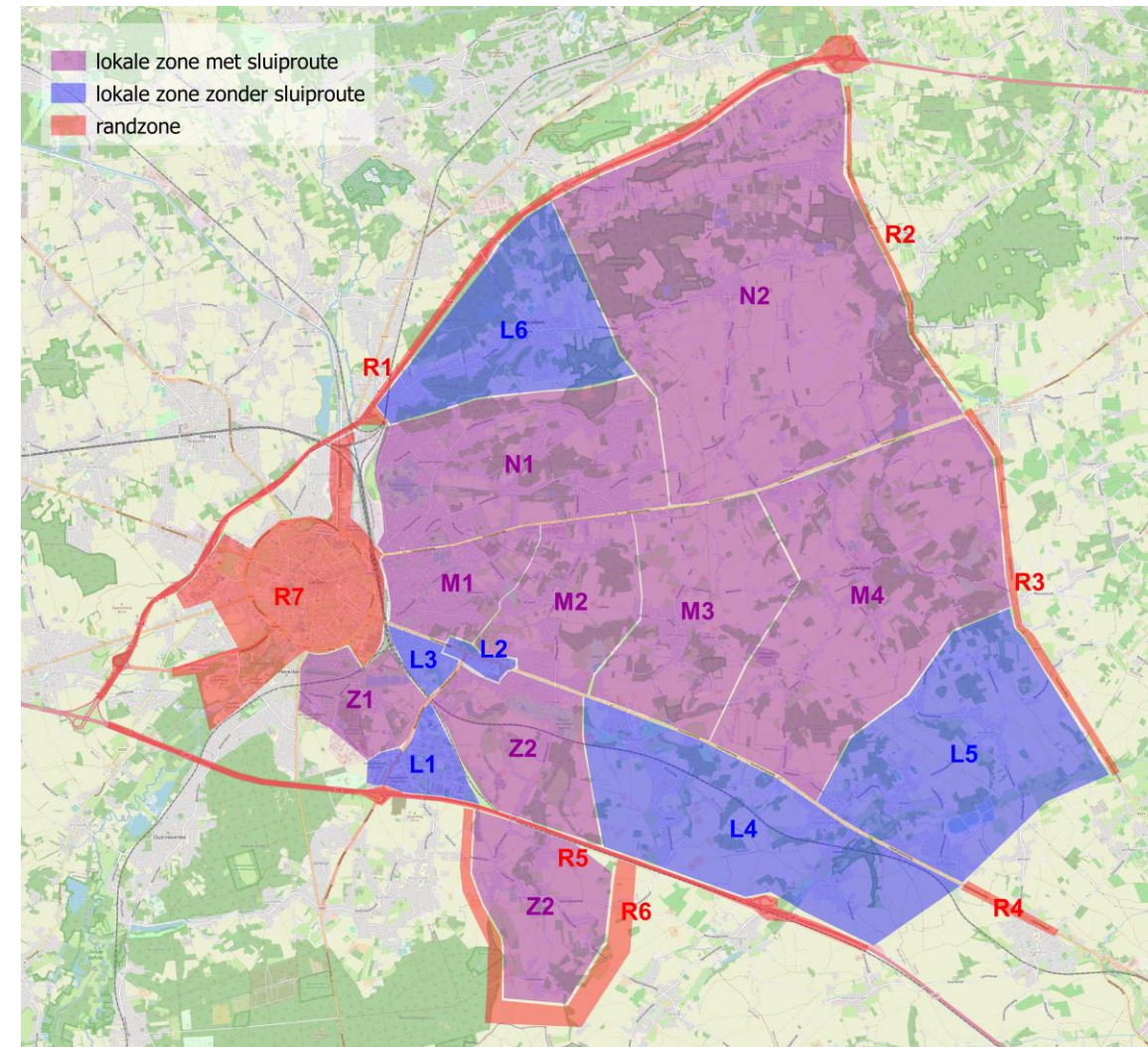
# Sluipverkeer Definitie

- **Opdeling** in lokale zones binnen interlokale mazen
- **Ruggengraat** keuze lokale zones: representatieve sluiproutes
- **Lokale zone**  
= aantrekzone van lokale wegen; door sluipverkeer als verbindende wegen gebruikt
- **Lokaal verkeer**  
= verkeer met herkomst en/of bestemming binnen lokale zone



# Sluipverkeer Definitie

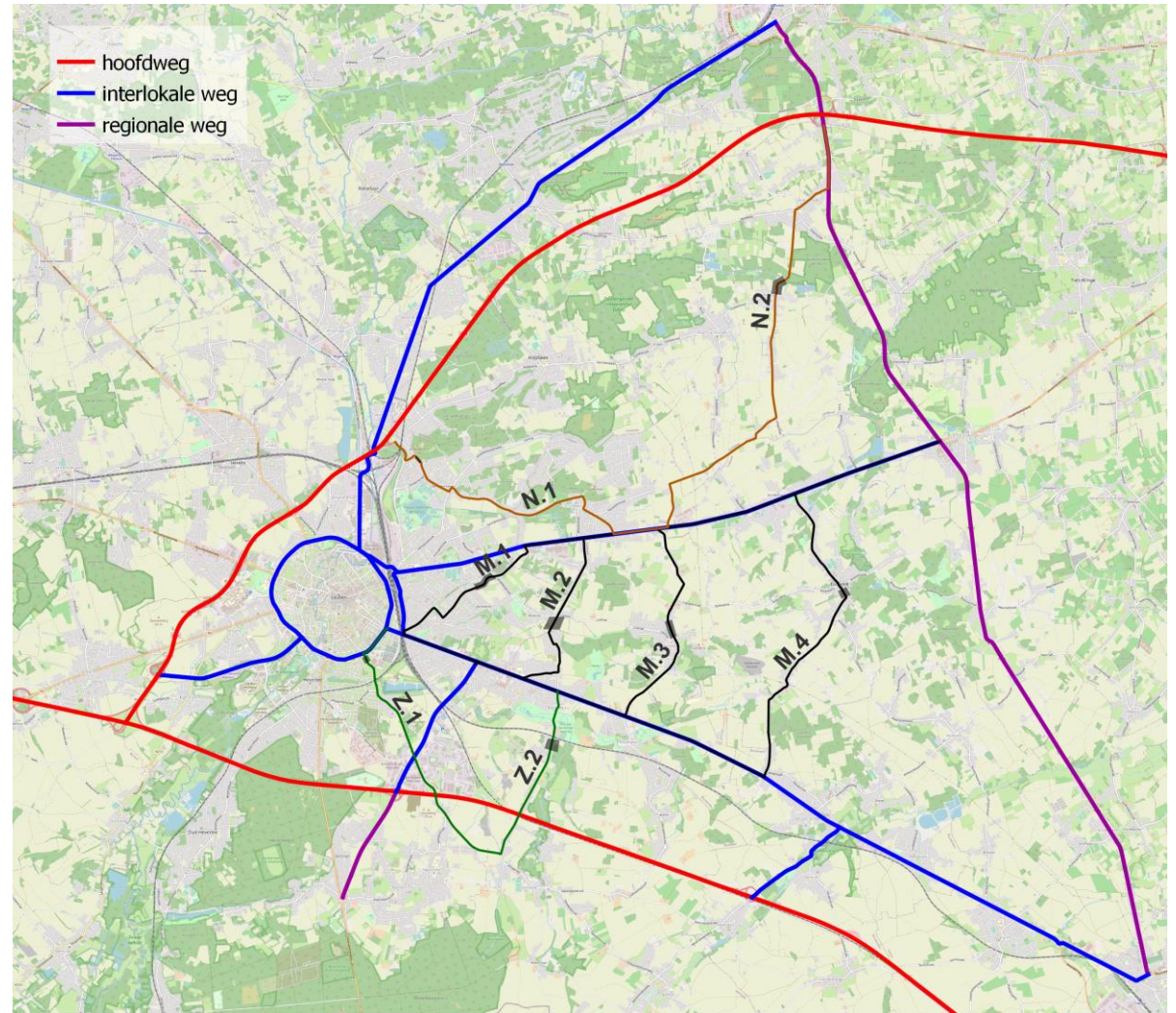
- **Sluipverkeer**  
= verkeer dat noch herkomst, noch bestemming binnen lokale zone heeft
- **Regionaal sluipverkeer**  
= verkeer afkomstig van andere lokale zones
- **Interregionaal sluipverkeer**  
= verkeer van verder weg afkomstig



- Focus op tangentieel (noord-zuid) sluipverkeer
- **Representatieve sluiproutes** die problematiek goed weergeven
  - Er zijn nog andere sluiptwegen
- **Referentiesegment** op elke representatieve sluiproute
  - Verdeling lokaal en (inter)regionaal sluipverkeer
  - Al het (sluip)verkeer op lokale weg meegenomen
    - Niet enkel verkeer dat geselecteerde sluiproutes volgt
- **Motivatie selectie:**
  - Sluipverkeerproblematiek overzichtelijk maken
  - Kwantitatieve analyse en onderlinge vergelijking

# Sluipverkeer Sluiproutes en referentiesegmenten

- Ten noorden van (N2) – N(oord)
- Tussen N2 en N3 – M(idden)
- Ten zuiden van N3 – Z(uid)





# Sluipverkeer

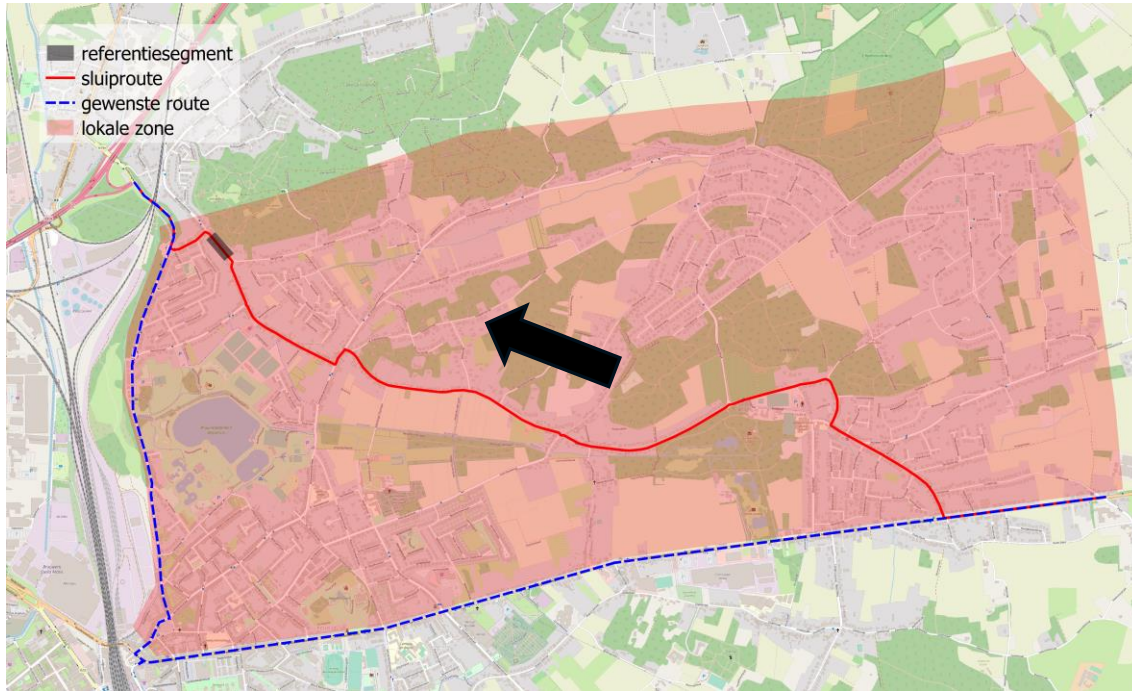
# Aandachtspunten

- **Floating Car Data (FCD) en tellingen**
  - FCD = data van voertuigen tijdens het rijden (GPS, smart phone,...)
    - Locatie, snelheid,...
    - Gebruikt om herkomst/bestemming verkeer te bepalen
- **Meetperiode FCD: 1/5/2022-30/04/2023**
  - Voor wegenwerken Bergstraat/Wilselsesteenweg en Gravenstraat
  - Voor invoering nieuw circulatieplan Kessel-Lo
  - Bierbeeksestraat en Korbeek-Losestraat: data 2022 (wegenwerken 2023)
- **Cijfers intensiteiten sluipverkeer: zo goed mogelijke inschattingen**
  - Floating Car Data zijn steekproef
  - Onzekerheid en fluctuaties op verkeerstellingen
- **Reistijden routes o.b.v. Google Maps data**

# Vragen?



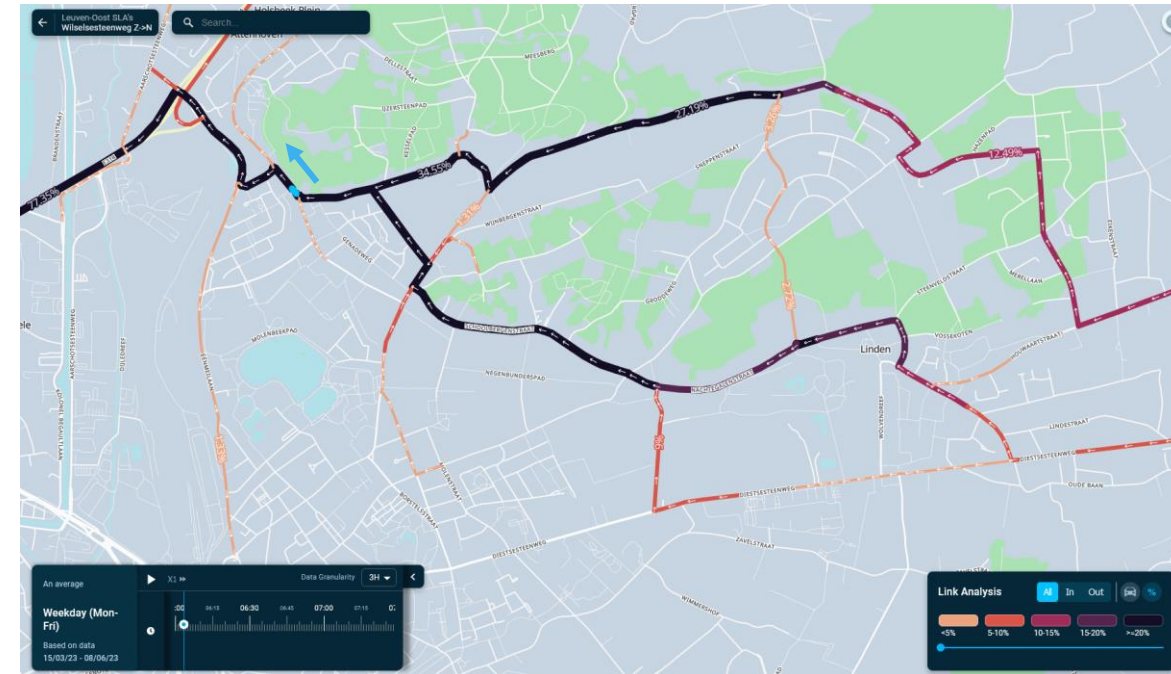
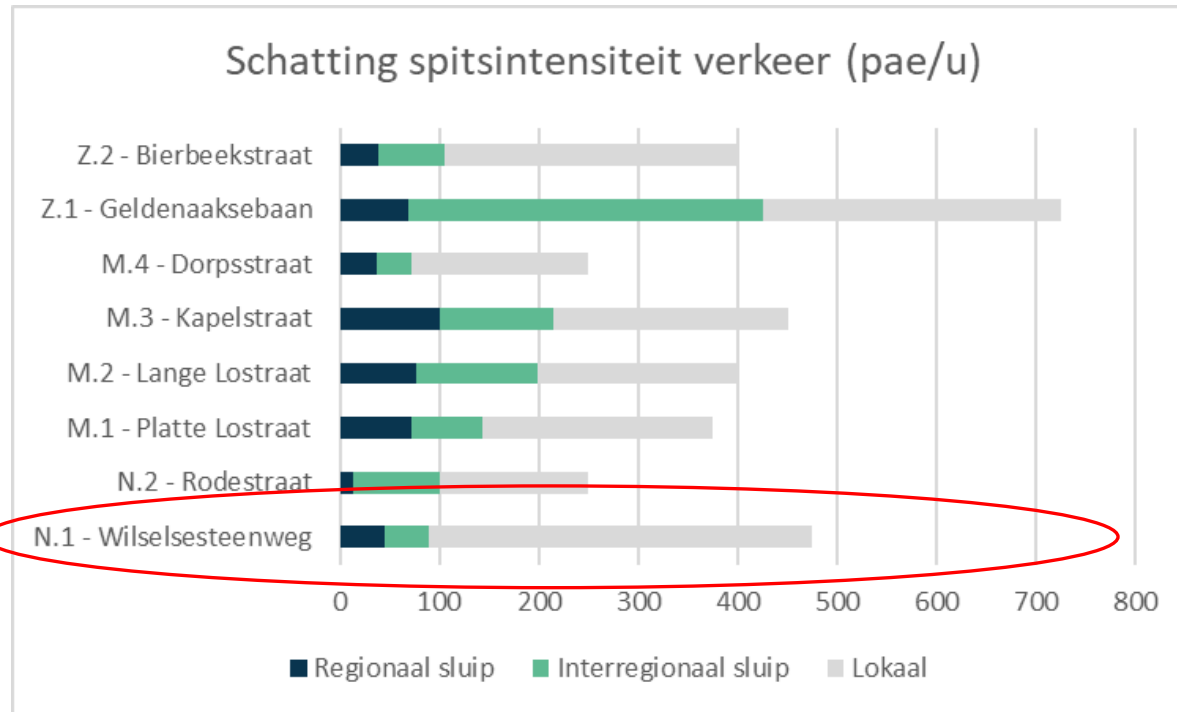
# Sluipverkeer N.1 (Kessel-Lo)



N.1	Gewenst	Sluip
Nacht	12 min	=
Ochtendspits	20 min	-6 min
Middag	15 min	-2 min
Avondspits	18 min	-4 min

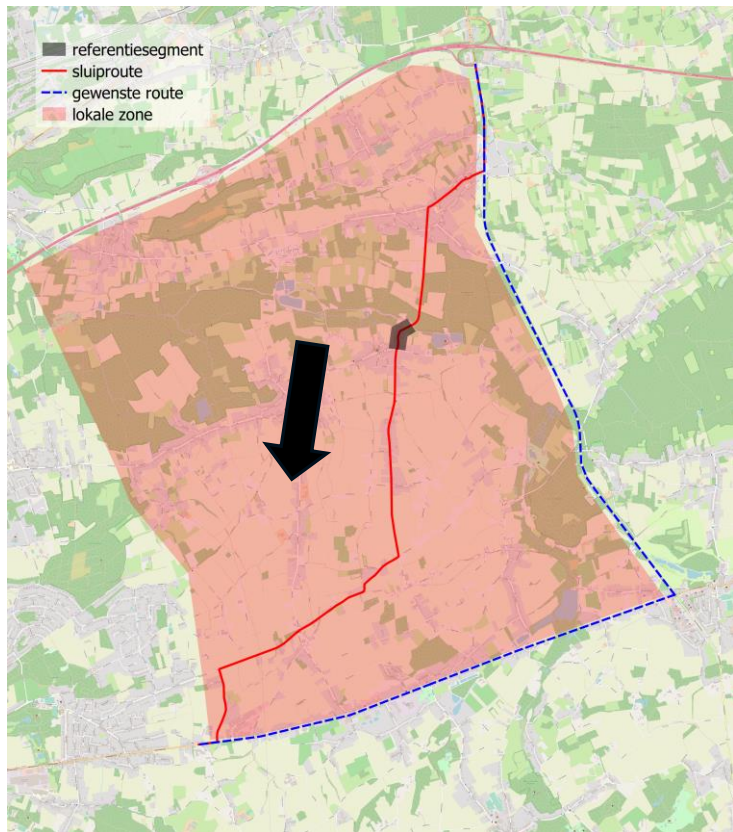
- 's Nachts: sluiproute en gewenste route dezelfde reistijd
- Overdag: sluiproute sneller door file op N2
- Reistijd sluiproute meer betrouwbaar

# Sluipverkeer N.1 Wilselsesteenweg (Kessel-Lo)



- Personenauto-equivalenten (pae): vrachtverkeer x 2
- Meerderheid is lokaal verkeer uit woonwijken Kessel-Lo en Linden
- Analyse verkeersstromen (drukste richting ochtend) geeft sterke relatie met E314 weer

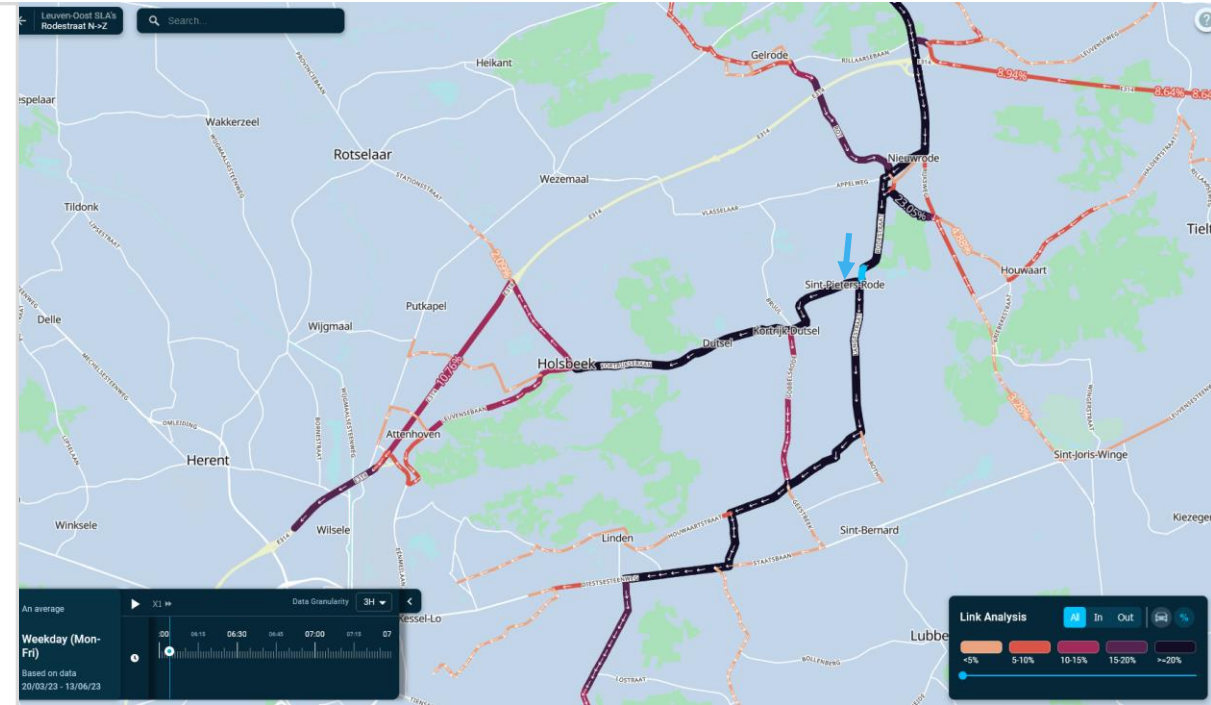
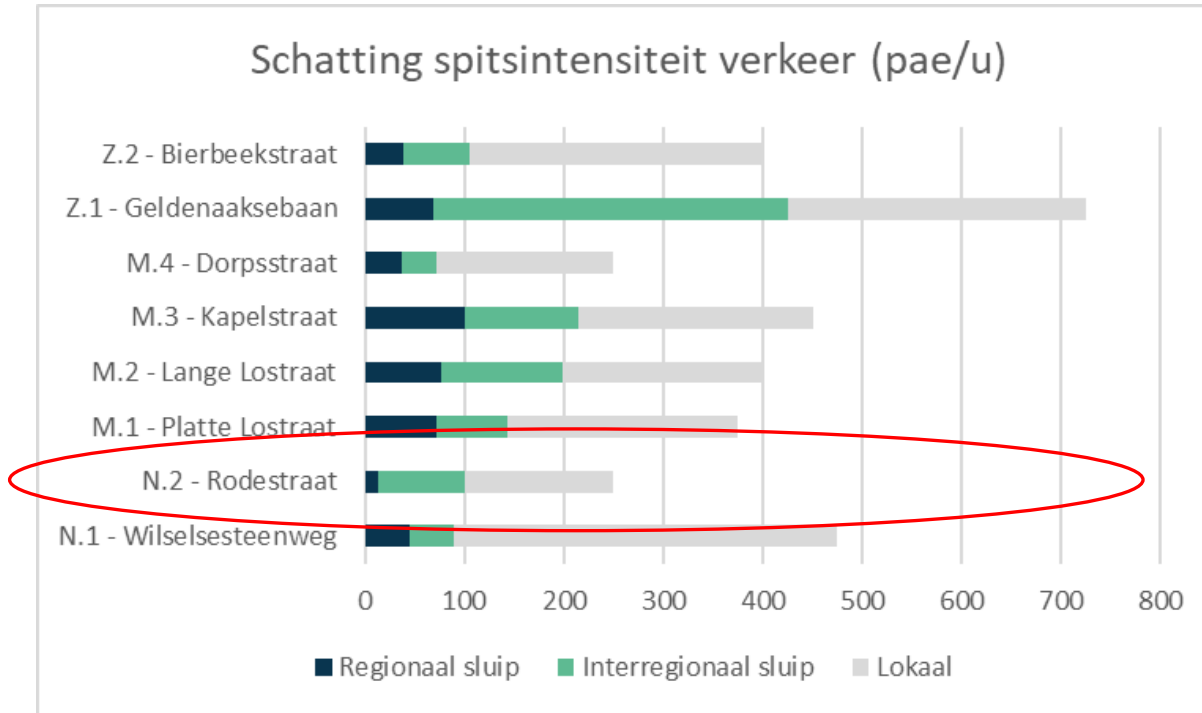
# Sluipverkeer N.2 (Holsbeek)



N.2	Gewenst	Sluip
Nacht	12 min	+1 min
Ochtendspits	15 min	-1 min
Middag	14 min	+1 min
Avondspits	15 min	-1 min

- Rodestraat-Langestraat iets meer langeafstandsverkeer dan Bruul-Gobbelsrode
- Sluiproute minder filegevoelig / enkel iets sneller in spits

# Sluipverkeer N.2 Rodestraat (Holsbeek)



- Iets lagere intensiteiten dan normaal door wegenwerken Gravenstraat
- Vooral 's ochtends veel interregionaal sluipverkeer: alternatief voor E314
- Vrij sterke relatie met Rozenweg/Lange Lostraat

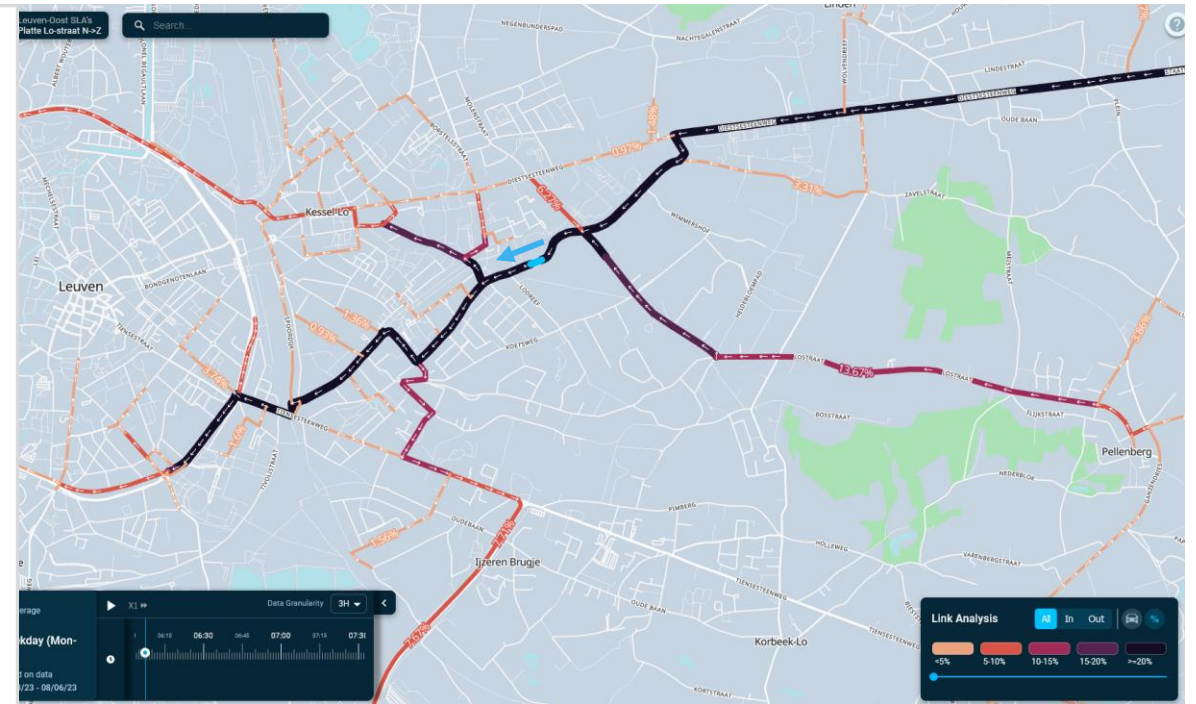
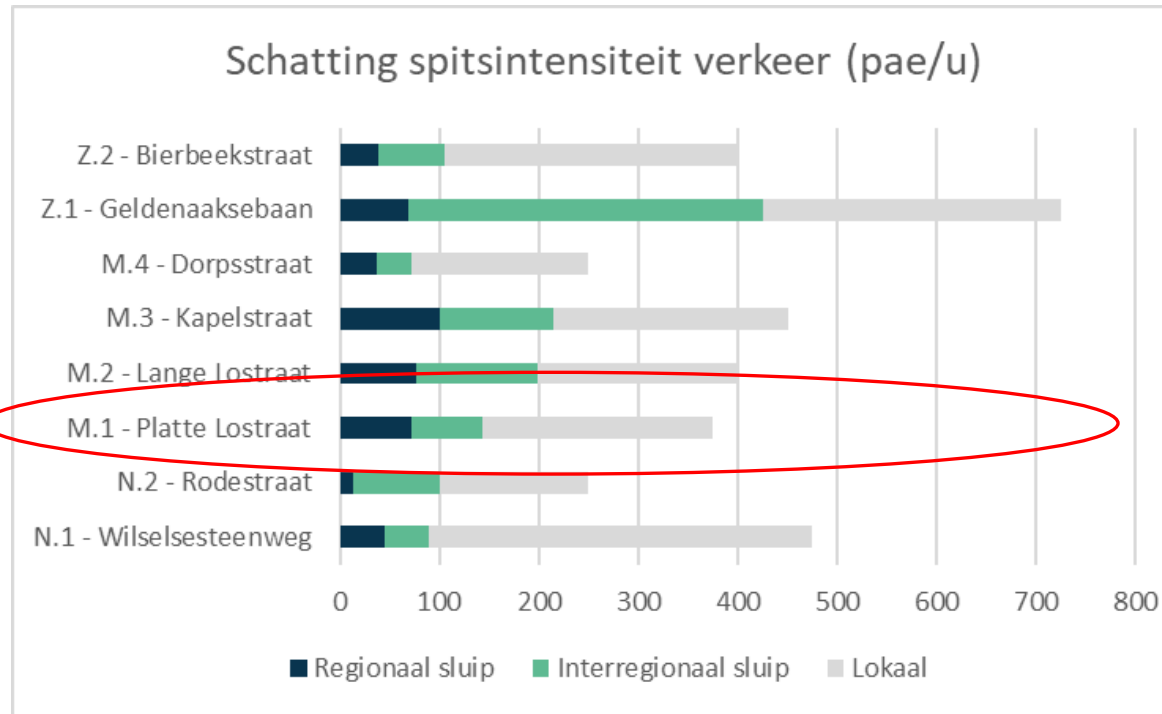
# Sluipverkeer M.1 (Kessel-Lo)



M.1	Gewenst	Sluip
Nacht	18 min	=
Ochtendspits	28 min	-4 min
Middag	23 min	-2 min
Avondspits	26 min	-4 min

- Doorsteek via Grensstraat in toekomst geweerd door slimme knip
- 's Nachts: sluiproute en gewenste route dezelfde reistijd
- Overdag: sluiproute sneller door file op N2

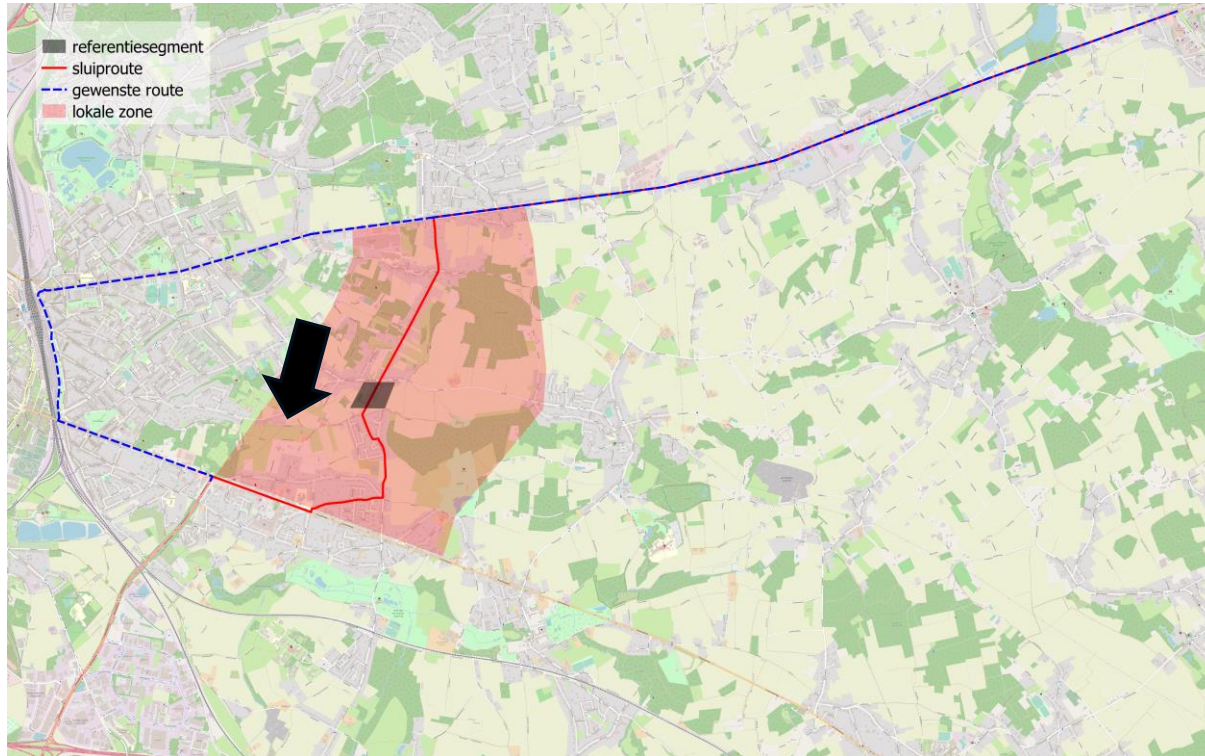
# Sluipverkeer M.1 Platte Lostraat (Kessel-Lo)



- 's Ochtends intensiteit (sluip)verkeer hoger dan in ASP
- Verkeer vooral gericht op Leuven (beperkter naar N25 via Grensstraat)



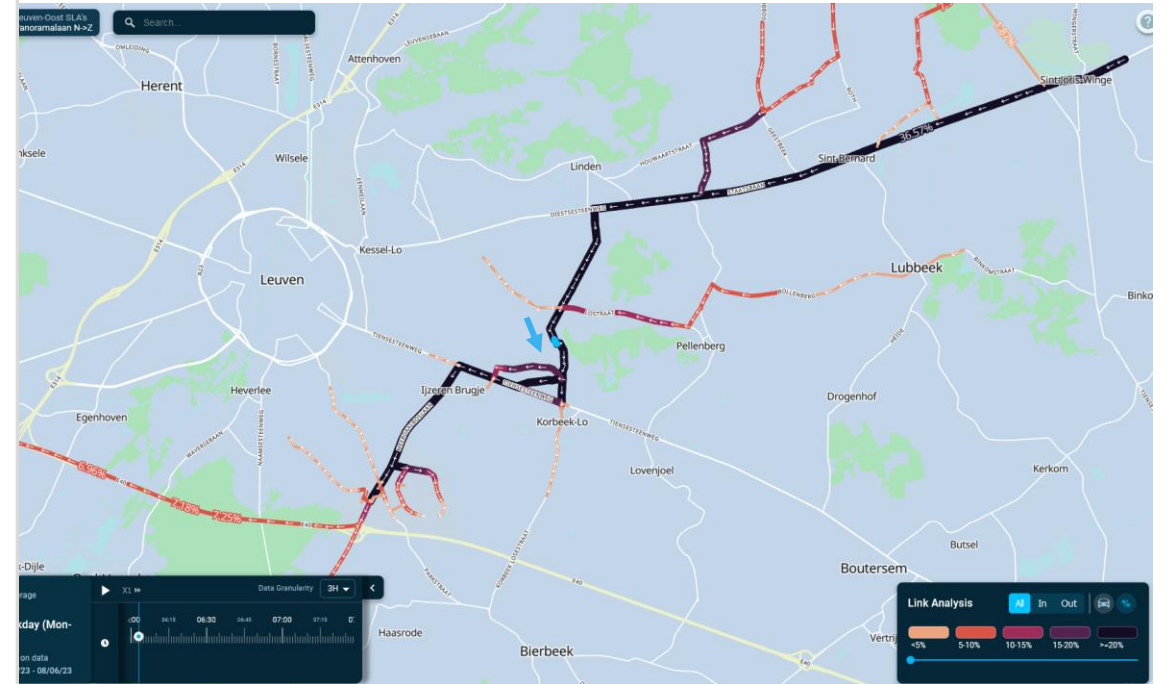
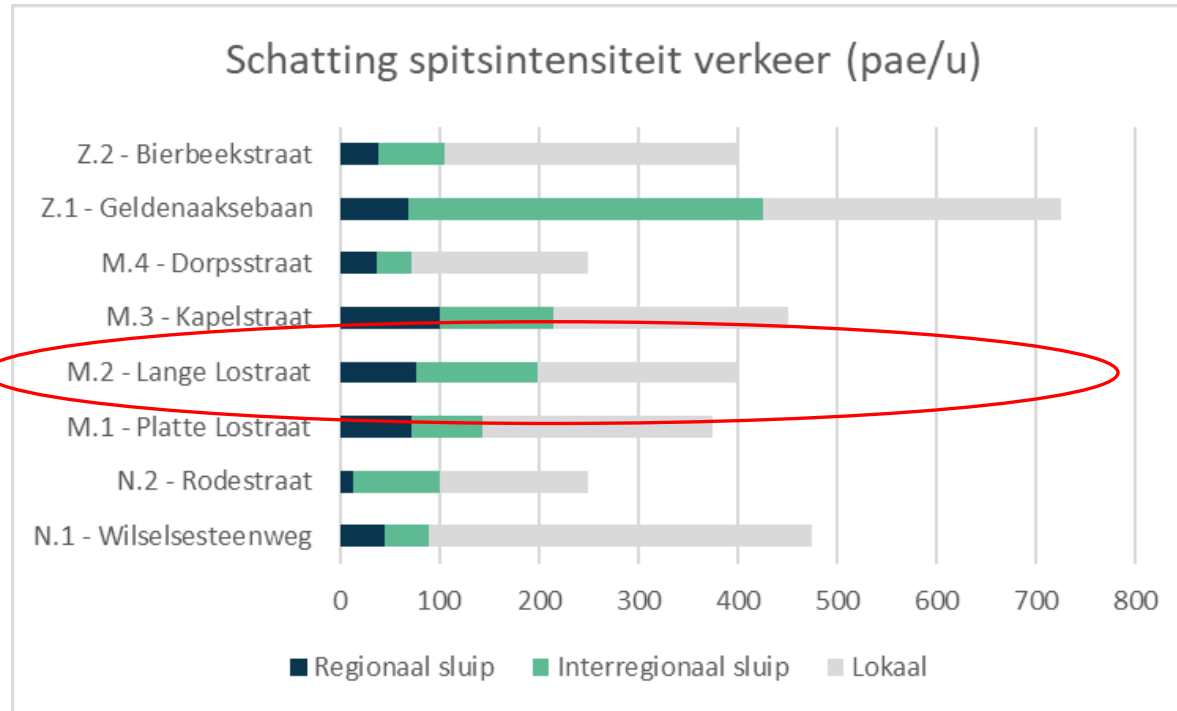
# Sluipverkeer M.2 (Bovenlo)



M.2	Gewenst	Sluip
Nacht	18 min	-2 min
Ochtendspits	28 min	-9 min
Middag	23 min	-5 min
Avondspits	26 min	-8 min

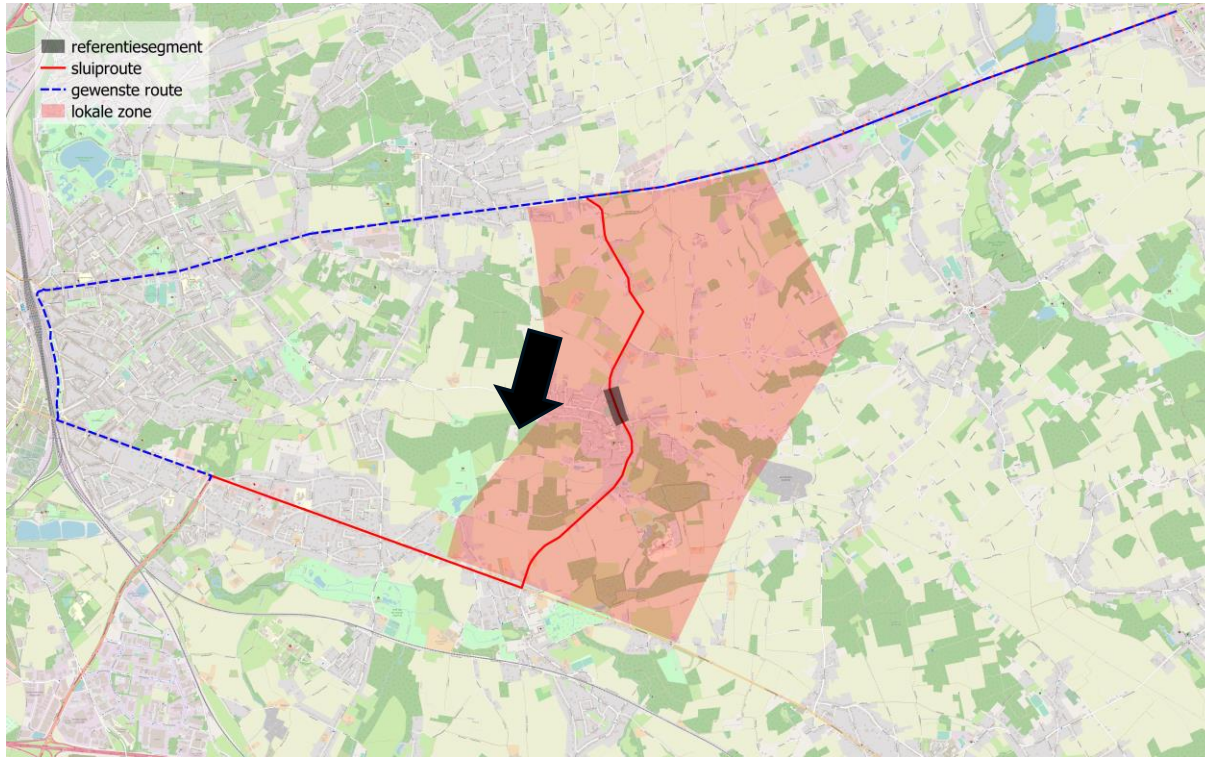
- Sluiproute altijd sneller dan gewenste route
- Snelste doorsteek tussen N2 en N3

# Sluipverkeer M.2 Lange Lostraat (Bovenlo)



- 's Ochtends intensiteit (sluip)verkeer iets hoger dan 's avonds
- Zeer groot aandeel sluipverkeer vanaf N2
- Sterke relatie verkeersstromen met N25/bedrijventerrein/E40

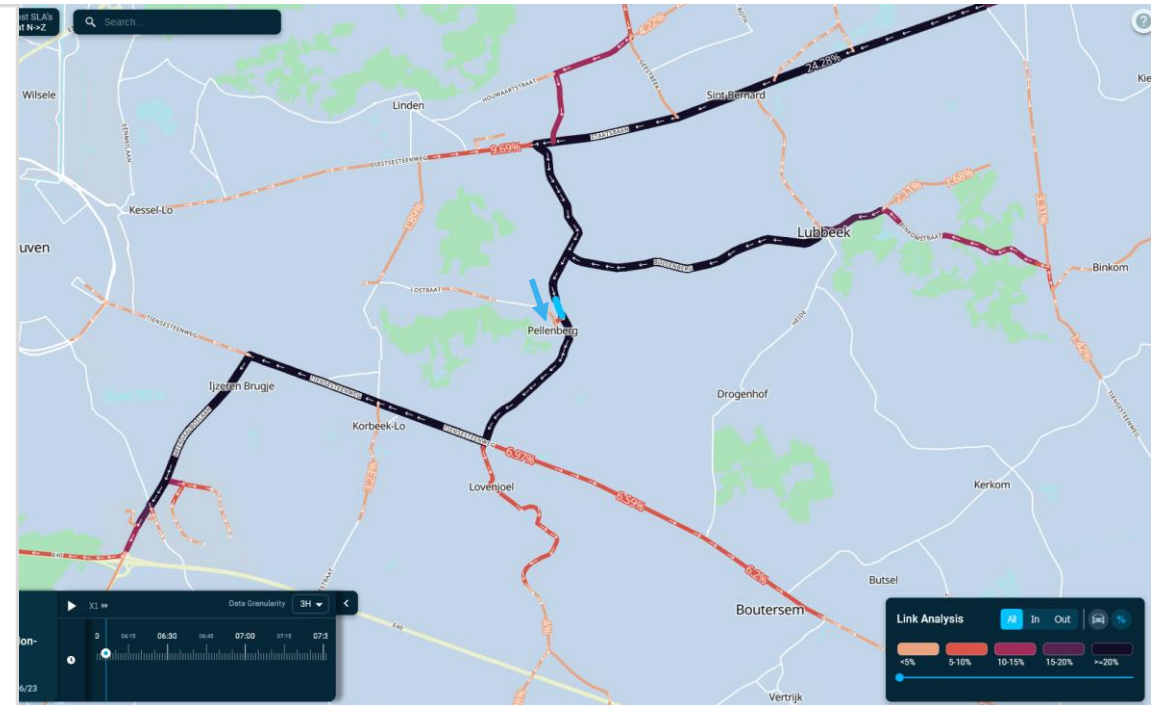
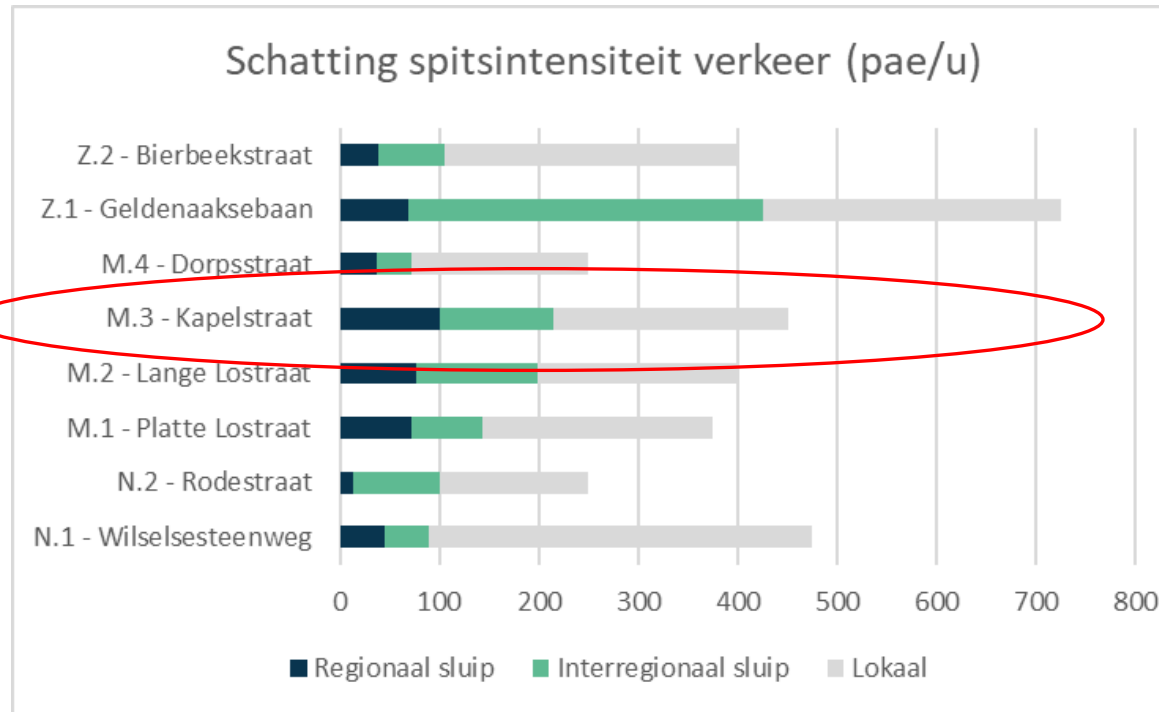
# Sluipverkeer M.3 (Pellenberg)



M.3	Gewenst	Sluip
Nacht	18 min	-2 min
Ochtendspits	28 min	-5 min
Middag	23 min	-4 min
Avondspits	26 min	-5 min

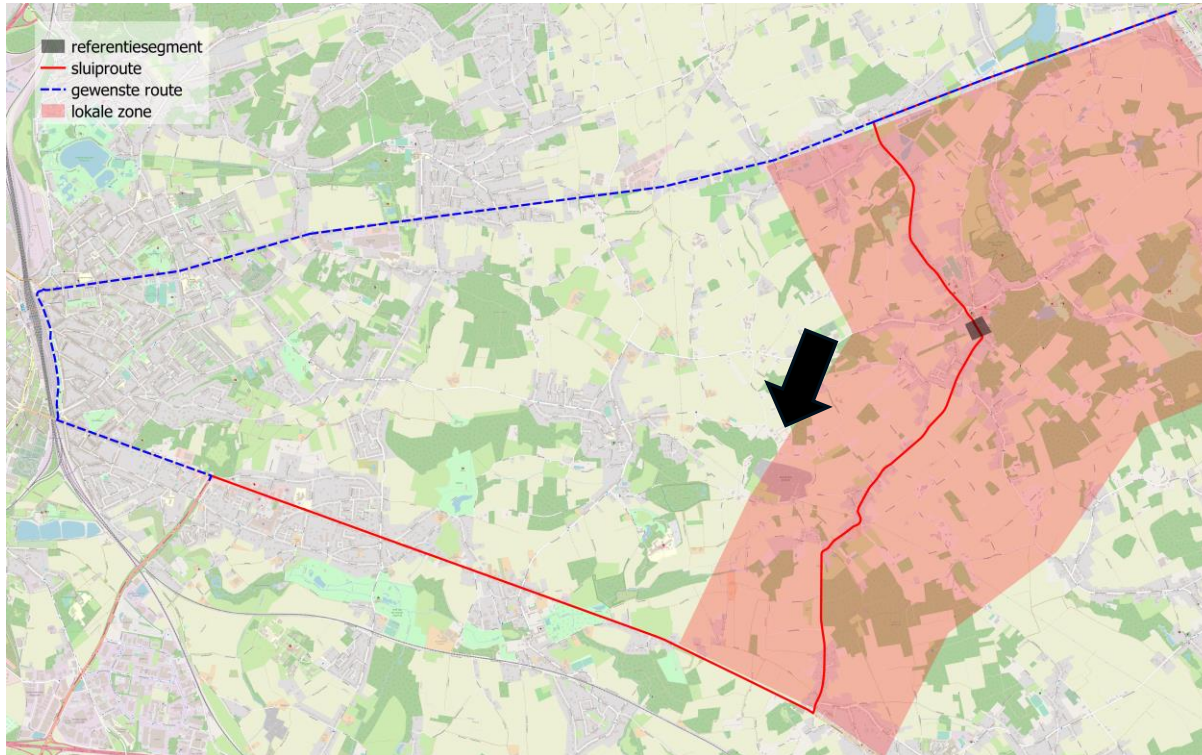
- M.2 en M.3: communicerende vaten (+ verbonden via Lostraat)
- Sluiproute altijd sneller dan gewenste route

# Sluipverkeer M.3 Kapelstraat (Pellenberg)



- Meer (sluip)verkeer 's avonds dan 's ochtends
- Groot aandeel sluipverkeer
- Sterke relatie verkeersstromen met N25/bedrijventerrein/E40

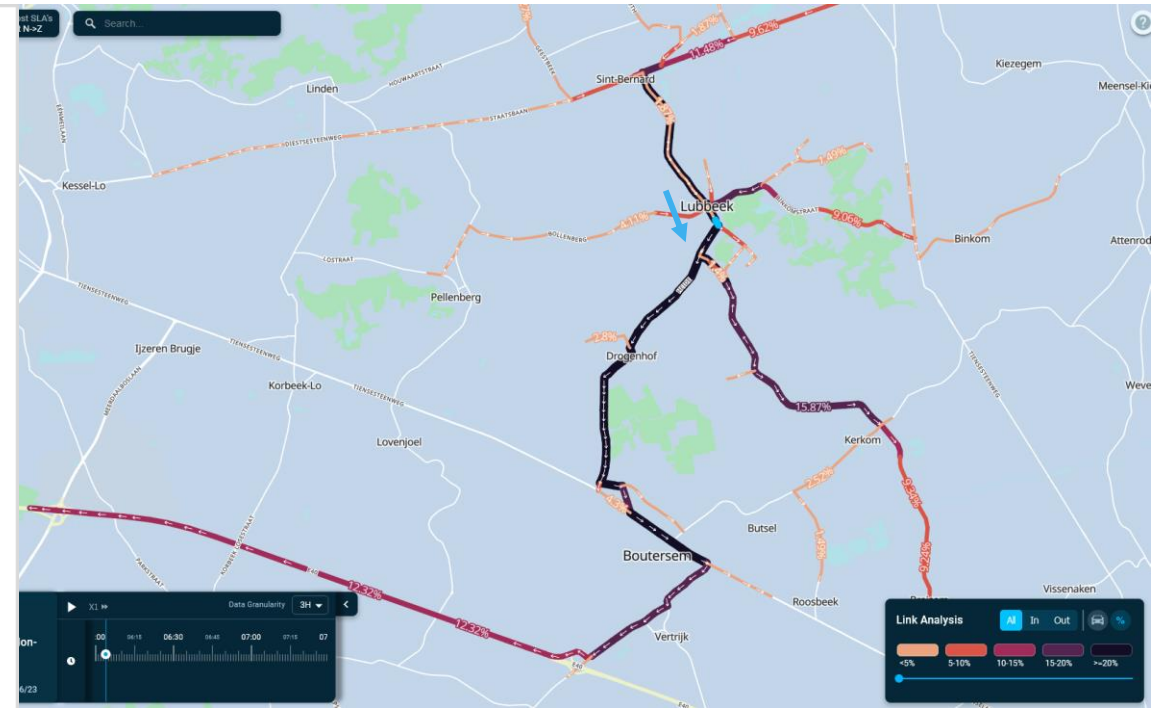
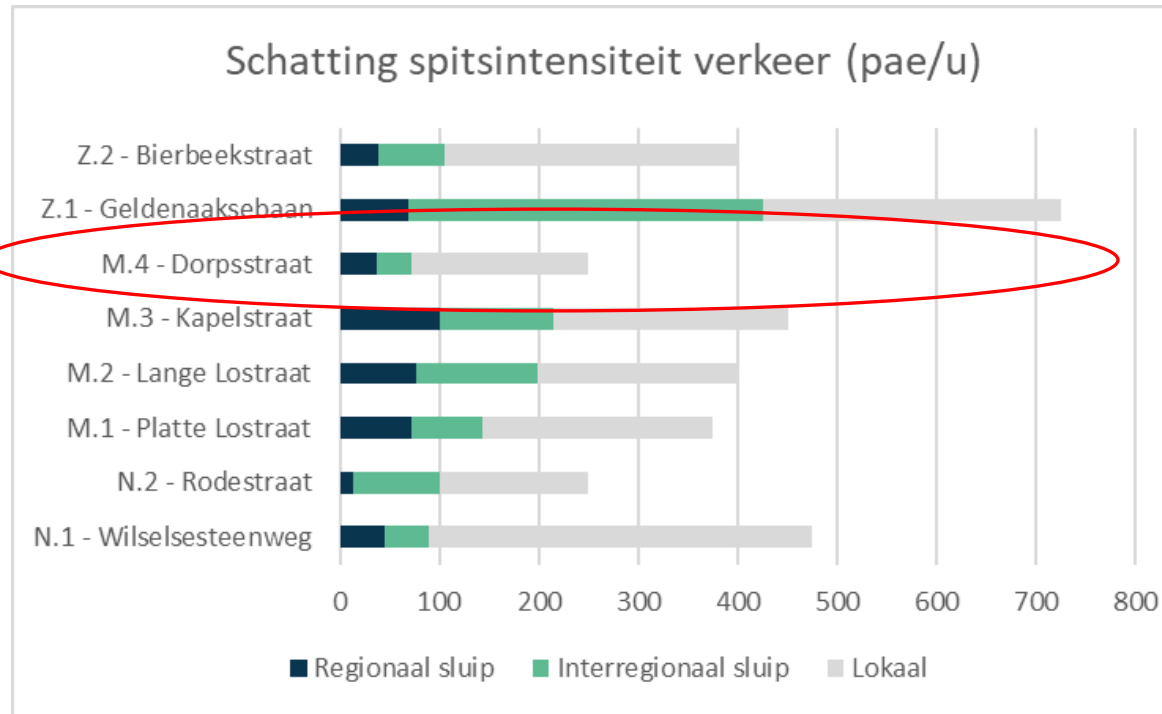
# Sluipverkeer M.4 (Lubbeek)



M.4	Gewenst	Sluip
Nacht	18 min	+1 min
Ochtendspits	28 min	-3 min
Middag	23 min	-1 min
Avondspits	26 min	-4 min

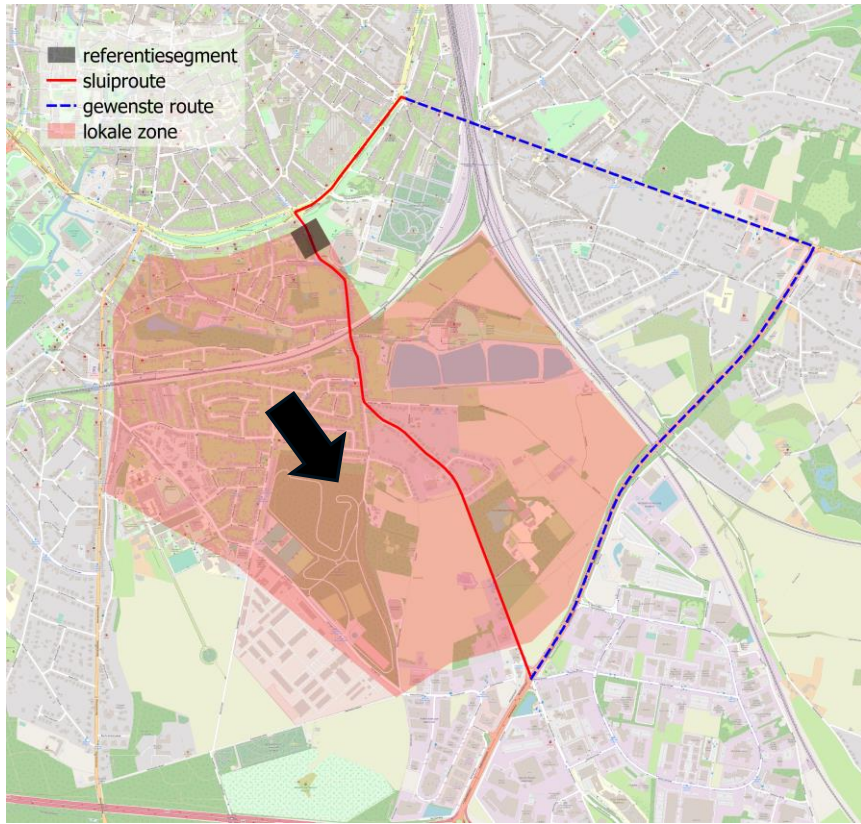
- 's Nachts: sluiproute iets trager dan gewenste route
- Overdag: sluiproute sneller door file op N2

# Sluipverkeer M.4 Dorpsstraat (Lubbeek)



- Meerderheid is lokaal verkeer
- Quasi geen relatie met N25; wel met E40 Boutersem

# Sluipverkeer Z.1 (Heverlee)

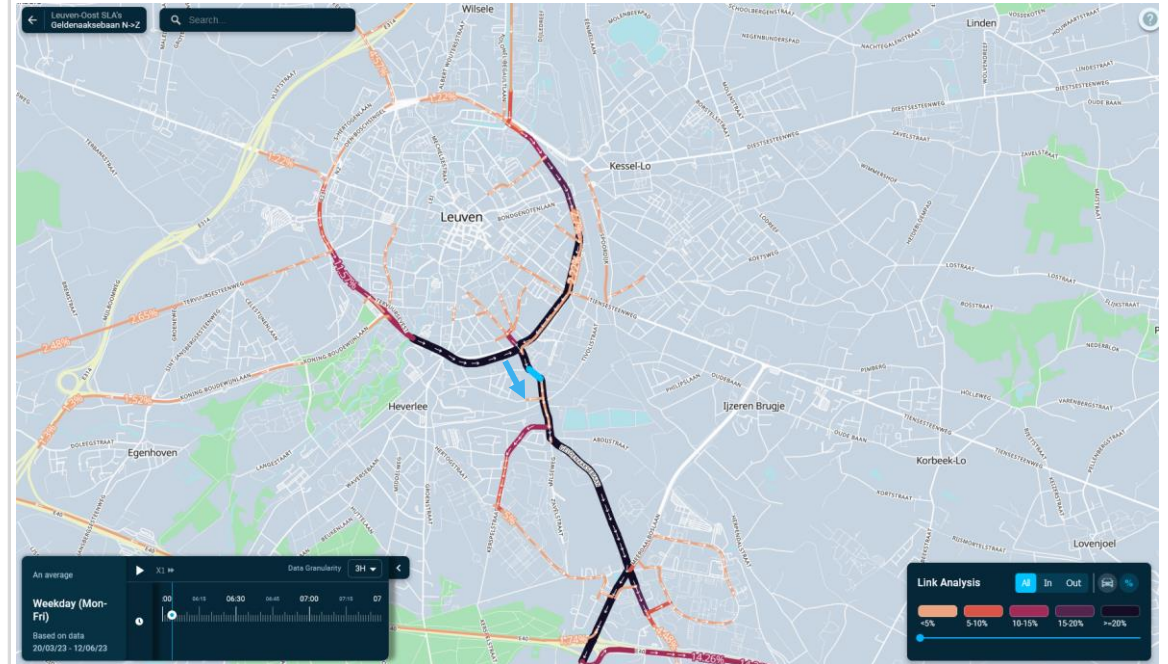
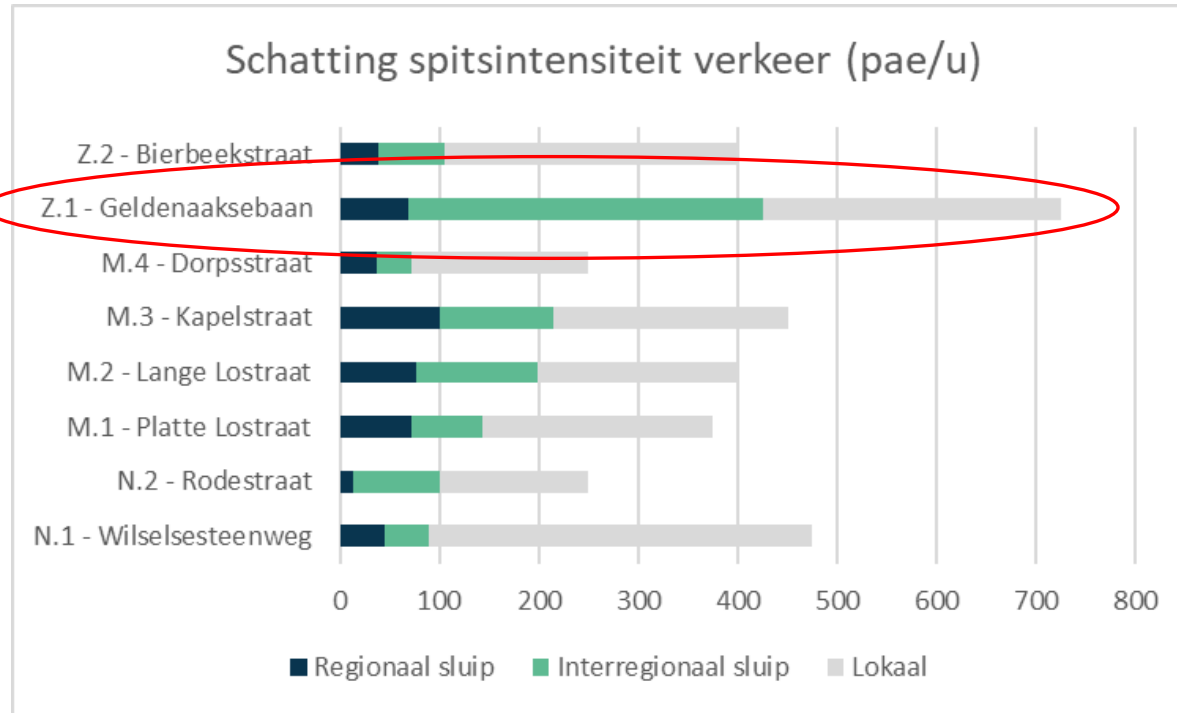


Z.1	Gewenst	Sluip
Nacht	5 min	+1 min
Ochtendspits	7 min	+1 min
Middag	7 min	=
Avondspits	8 min	=

- Sluiproute iets trager dan gewenste route (voor noord-zuid verkeer)

# Sluipverkeer

## Z.1 Geldenaaksebaan (Heverlee)

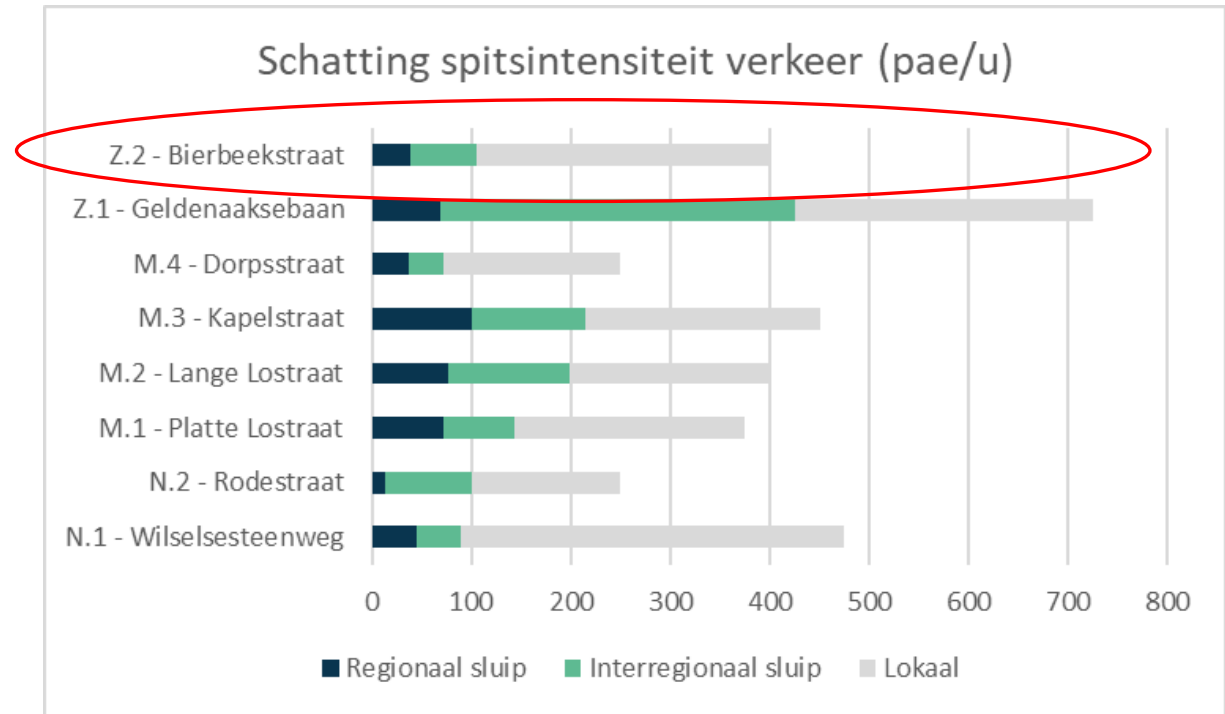
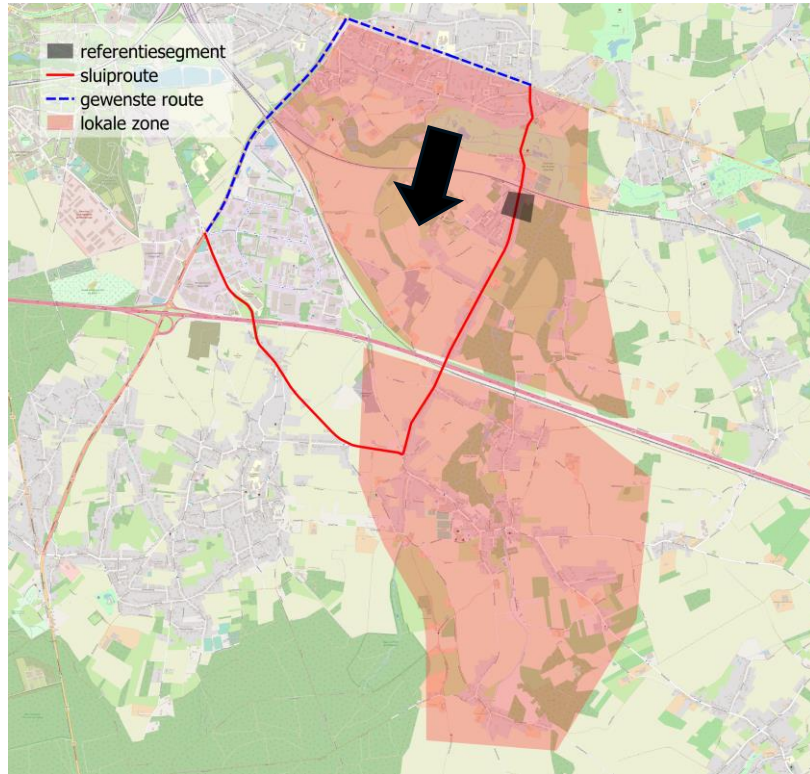


- Zeer veel (sluip)verkeer
- Sterke relatie met E40, bedrijventerrein en uiteraard R23
- Aandeel verkeer vanaf ten noorden van R23 beperkt



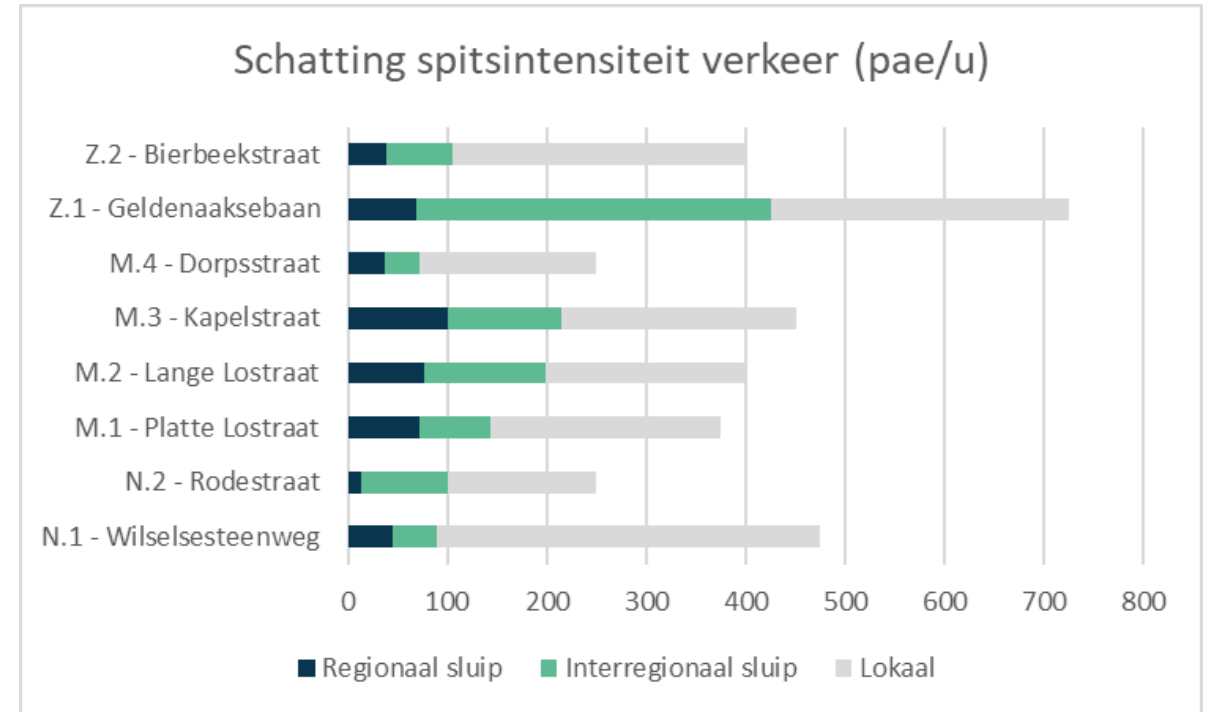
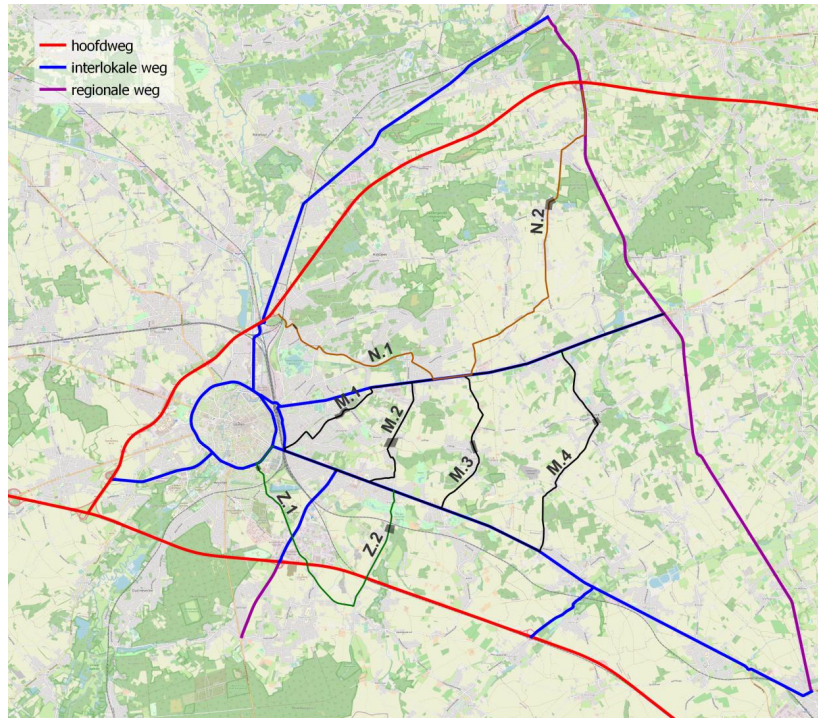
# Sluipverkeer

## Z.2 Bierbeekstraat (Bierbeek)



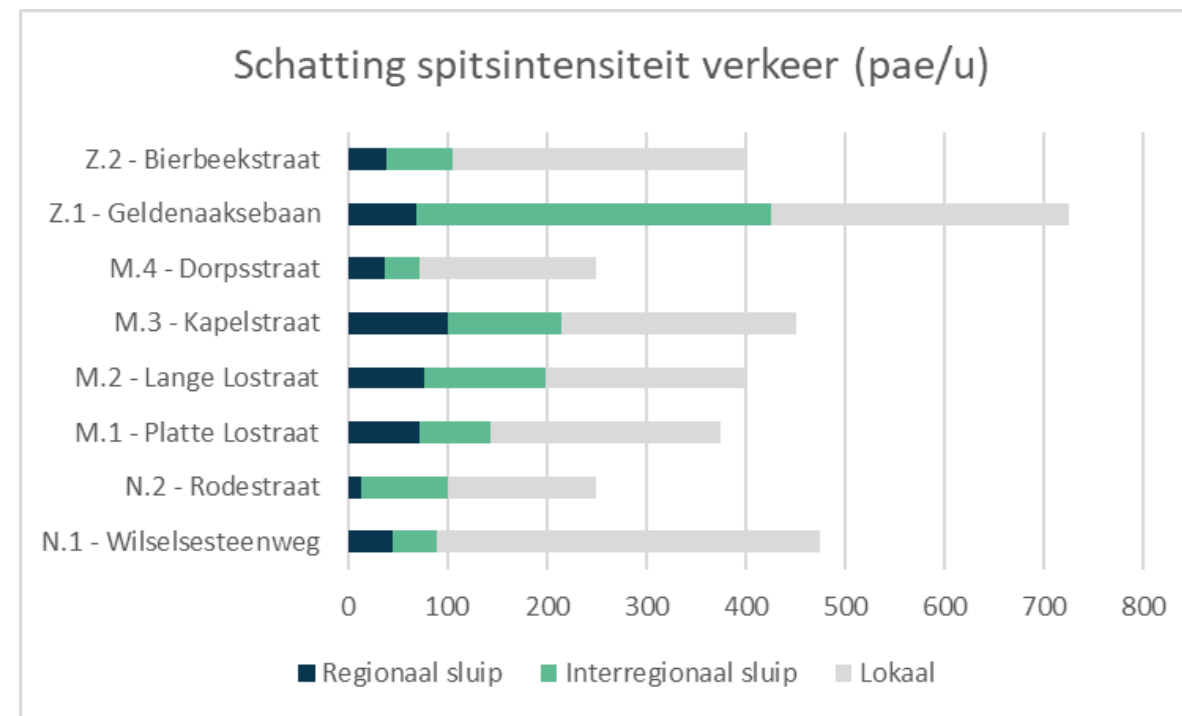
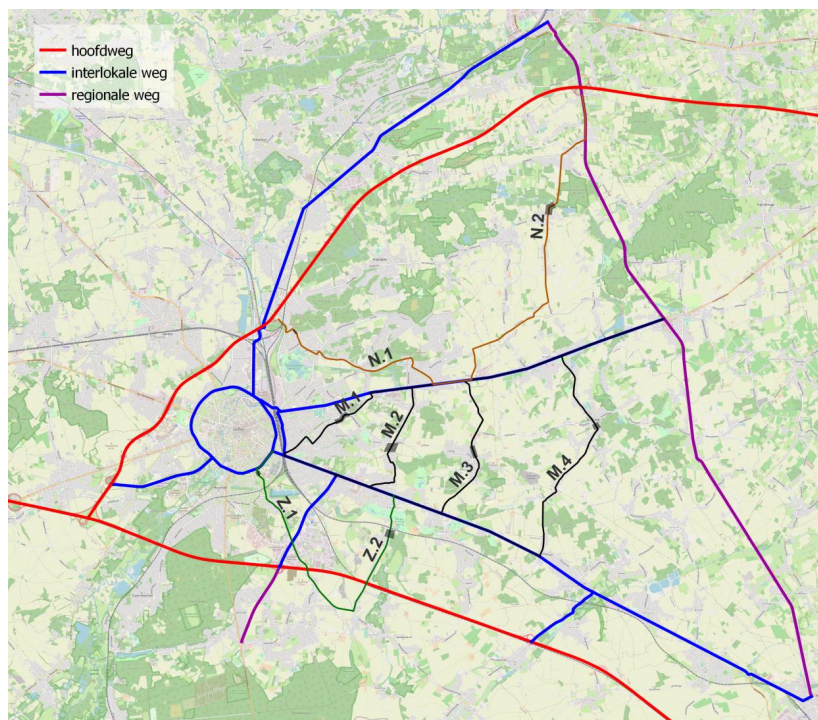
- Wegenwerken 2023
- Vooral lokaal verkeer (o.b.v. Floating Car Data 2022)

# Samenvatting



- Kleine verschillen tussen de referentiesegmenten niet significant

# Samenvatting



- **Belangrijkste noord-zuid sluiproutes: Boven-Lo en Pellenberg (M.2 en M.3)**
- **Meeste (sluip)verkeer op Geldenaaksebaan Z.1 (Heverlee)**
  - Vooral gerelateerd aan stad Leuven en het westen

# Bestaande oplossingsrichtingen

- **Besliste beleidsmaatregelen**
  - Herinrichtingen N2, N3, Vuntcomplex
  - Spitsstrook E314 ri Leuven
  - Circulatieplan Kessel-Lo
  - Basisbereikbaarheid De Lijn
  - Fietssnelwegen F24 en F25

# Bestaande oplossingsrichtingen

- **Lokale maatregelen**
  - Verkeersontmoedigend
  - Dosering
  - Circulatie
- **Regionale oplossingsrichtingen**
  - Nieuwe verbinding
  - Treinstation Haasrode
  - Duurzaam OV-netwerk RMP
    - Noord-zuid OV-verbinding in ooststrand moeilijk realiseerbaar
    - Hoppinpunten en P+R's
  - Fietsnetwerk
    - Versnelde uitvoering beslist beleid
    - Betere aansluitingen N25 en Research Park

# Vervolg: oplossingsalternatieven

- Doorstroming multimodaal netwerk
  - Duurzame modal shift
- Afweging leefbaarheid <> bereikbaarheid
- Impact beslist beleid in kaart brengen
- **Oplossingsalternatieven**
  - Nieuwe infrastructuur
  - Intergemeentelijke mobiliteitsmaatregelen
  - Uitbreiding duurzame modi (OV en fiets)

# Vragen?



---

# Verkeersmodel

Ruben Corthout  
Maatschap Leuven-Oost

4.



# Verkeersmodel: Traffic Scout

- **Verkeersmodel = computer simulatie wegverkeer**
  - Gedetailleerde weergave wegen en kruispunten in studiegebied
  - Benadering complexe interacties via wiskundige formules
  - Inzicht in verplaatsingen, files en vertragingen
  - Vooraf inschatten impact aanpassingen (infrastructuur, circulatie,...)
- **Traffic Scout = software verkeersmodel van TML**
  - Auto, vracht en fiets
  - Focus op lokale wegennet
  - Snel inzetbaar voor doorrekening oplossingsalternatieven
  - <https://traffic-scout.net/>

# Verkeersmodel: Traffic Scout

- **Drukste uur ochtend- en avondspits**
- **Opbouwen model bestaande toestand (voorjaar 2023)**
  - Validatie naar okt 2023 (nieuwe circulatieplan Kessel-Lo)
    - + Screening door Team Verkeersmodellen MOW
  - Opmaak toekomst-referentiemodel 2030
    - Aannee groei verkeersvraag
    - Besliste beleidsmaatregelen uitgevoerd
- **Verkeersmodel MOW (rvm Leuven) voor modal shift + voorkeursalternatieven in latere fase**
- **Evalueren oplossingsalternatieven**

# Vragen?



---

# Toetsingskader

Philip-Carl De Cordier  
Maatschap Leuven-Oost

5.

# Onderdelen toetsingskader

Technische inpasbaarheid en haalbaarheid

> Techniek

Impact op mobiliteit

> Mobiliteit

Mens en milieu - leefbaarheid

> Leefbaarheid

Landschappelijke en ruimtelijke inpasbaarheid

> Ruimte

Kostprijs

> Kostprijs

# Onderdelen toetsingskader

## > **Techniek**

## > Mobiliteit

## > Leefbaarheid

## > Ruimte

## > Kostprijs

- Ontwerprichtlijnen wegontwerp
- Civieltechnische richtlijnen
- Geotechnisch geschiktheid (ondergrond)

# Onderdelen toetsingskader

> Techniek

> **Mobiliteit**

> Leefbaarheid

> Ruimte

> Kostprijs

- Modal shift
- Gebruik nieuwe infrastructuur (auto en vracht, OV, fiets)
- Doorstroming (auto en vracht, OV, fiets)
- Bereikbaarheid (auto en vracht, OV, fiets)
- Sluipverkeer
- Verkeersveiligheid en -leefbaarheid

# Onderdelen toetsingskader

> Techniek

> Mobiliteit

> **Leefbaarheid**

> Ruimte

> Kostprijs

- Geluidsbelasting
- Luchtverontreiniging
- Barrièrewerking mens



# Onderdelen toetsingskader

> Techniek

> Mobiliteit

> Leefbaarheid

> **Ruimte**

> Kostprijs

- Impact op beschermde natuurgebieden
- Impact op beschermd erfgoed
  - Visuele impact
  - Bestaand reliëf
- Tracélengte door open ruimte
- Barrièrewerking fauna/flora
- Innames/Onteigeningen (gebouwen)

# Onderdelen toetsingskader

> Techniek

> Mobiliteit

> Leefbaarheid

> Ruimte

> **Kostprijs**

- Infrastructuur
- Kunstwerken
- Grondverzet
- Beheer en onderhoud

# Vragen?



---

# Vervolgtraject

Philip-Carl De Cordier  
Maatschap Leuven-Oost

6.

# Stappenplan

1. Opbouwen van een inventaris

2a. Van potentiële tracés naar voorkeurtracés

2b. Verkennen van alternatieven

3. Acties tot realiseerbaarheid



# Vervolgstappen

- 21 nov. 2023      Expertengroep
- 18 jan. 2024      Klankbordgroep
- voorjaar 2024    Expertengroep  
                         Klankbordgroep
  - > toelichting alternatievenonderzoek
    - tracé-alternatieven
    - andere alternatieven
    - Intergemeentelijk mobiliteitsplan – circulatiemaatregelen
    - Maatregelen OV en fiets
- Vervolg            Verdere uitwerking kansrijke alternatieven

# Vragen?



---

# Leuven-Oost

Sluipverkeerstudie tussen de E40 en E314

Klankbordgroep – 18 januari 2024