

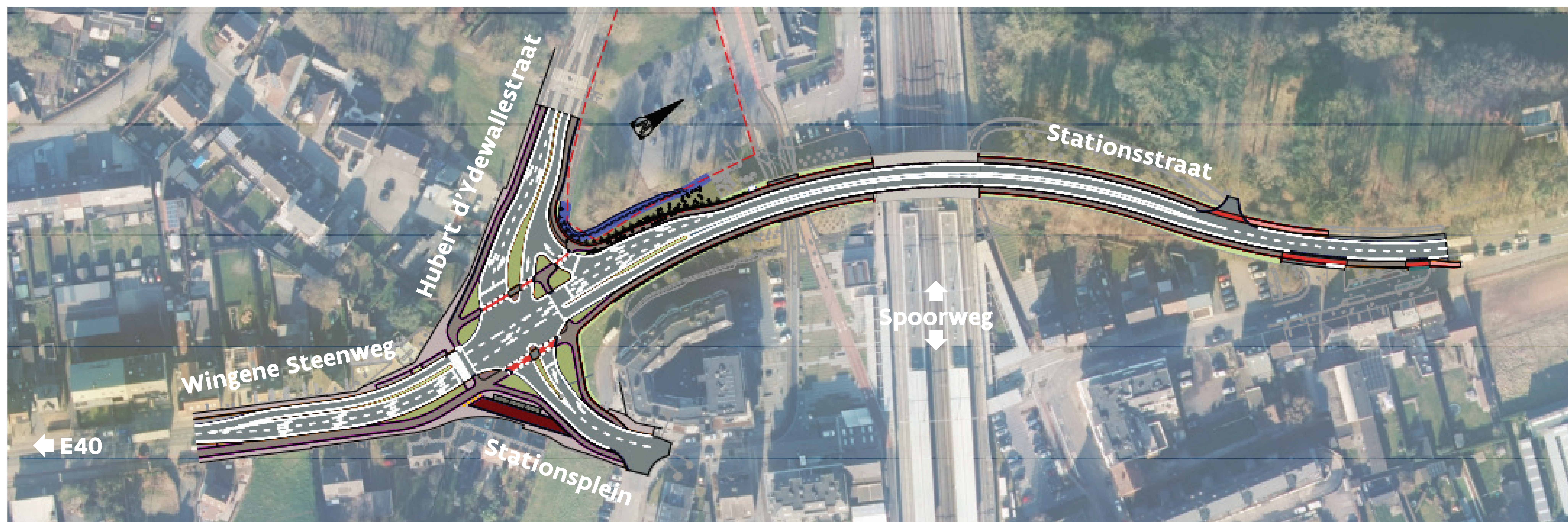


Vlaanderen  
is veilig onderweg

# Stationsomgeving Beernem

## Werken aan het kruispunt N368 x N37

Start der werken vanaf midden mei





# Herinrichting kruispunt - Problemen

1

## Veiligheid

- Heel ruim kruispunt met zeer grote oversteeklengte
- Te hoge snelheid
- Zijstraten komen zonder voorrang het kruispunt op. Door de **hoge intensiteit** van het kruispunt ontstaan hierdoor veel **conflictpunten met onveilige situaties**
- Hoge intensiteit en grootte kruispunt zorgen voor **onveiligheid** bij overstekende **fietzers en voetgangers**

2

## Doorstroming

- In spits aanschuiven t.h.v. zijtakken

3

## Spoorwegbrug moet gerenoveerd worden

4

## Kruispunt is volledig verhard en grijs





# Herinrichting kruispunt - Oplossingen

1

## Verkeerslichten

- Leesbaarheid en veiligheid
- Kortere en conflictvrije oversteken
- Compacter en logischer
- Doorstroming
- Veilige oversteken fietsers en voetgangers

2

## Conforme, veilige en afgescheiden fietspaden

3

## Gescheiden rioleringsstelsel

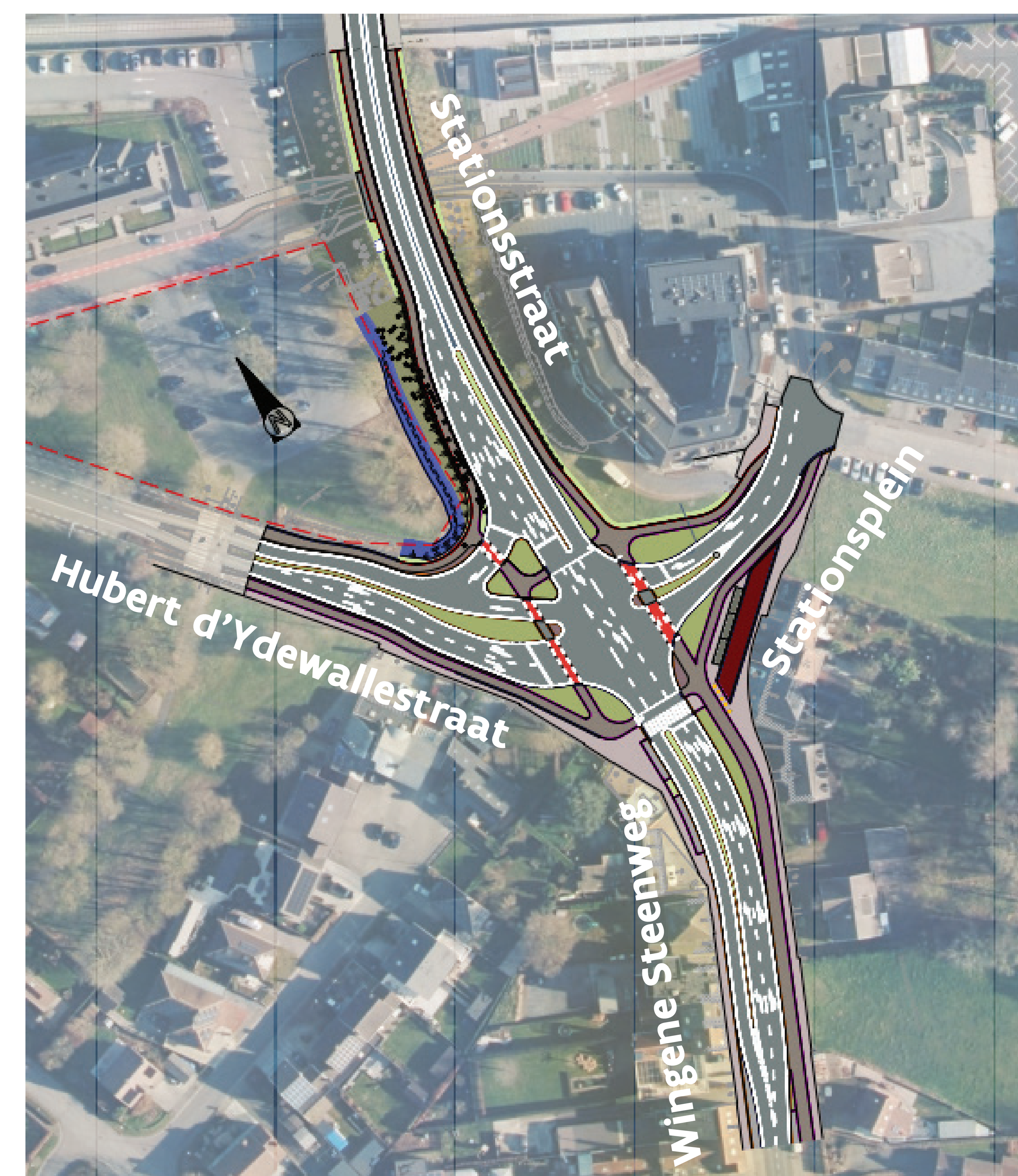
- Scheiden vuilwater – regenwater
- Bij heraanleg volledige Wingene Steenweg (timing onbekend) kan kruispunt behouden blijven

4

## Volledige brugrenovatie

5

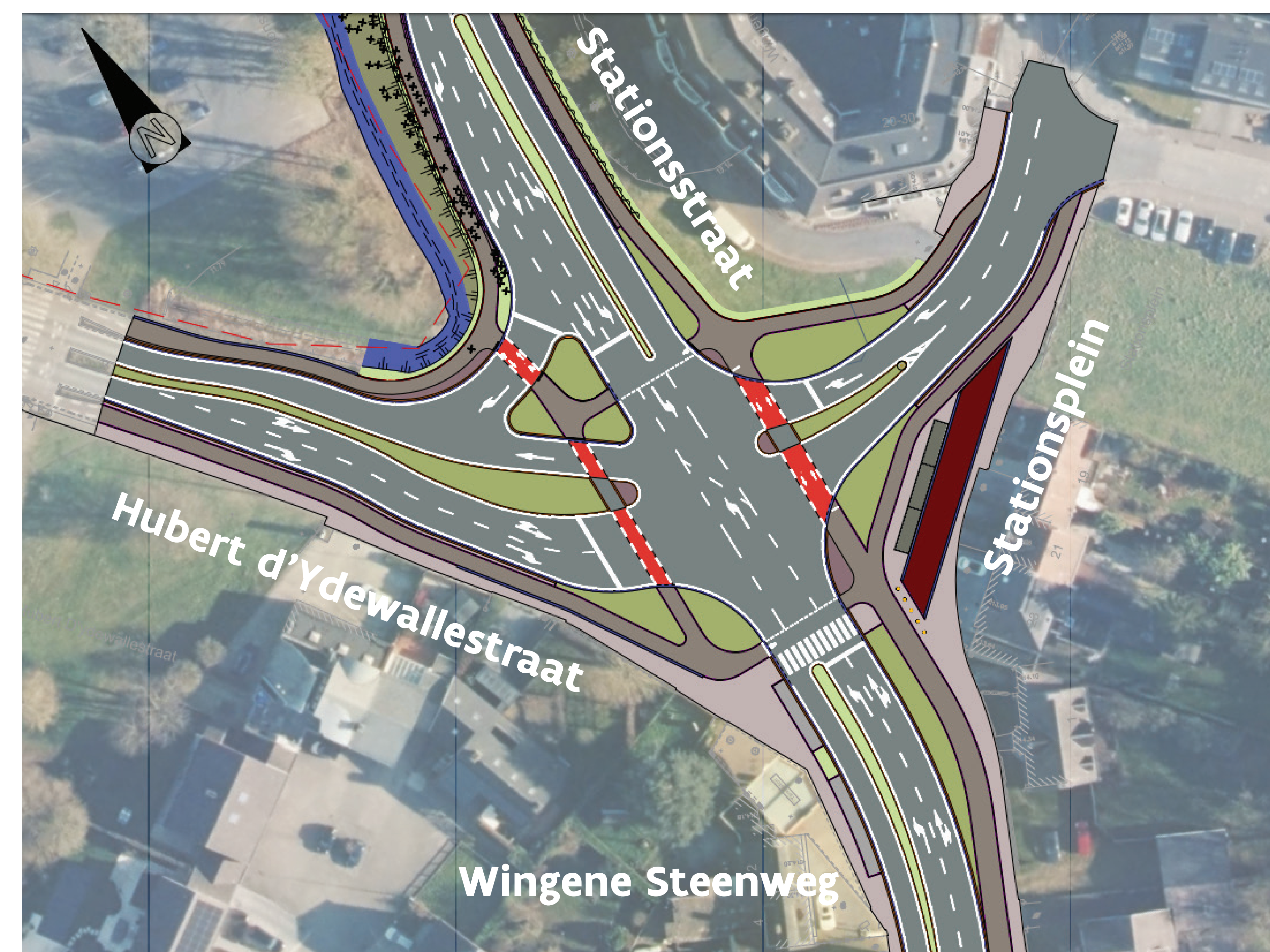
## Groene en meer leefbare inrichting





# Keuze verkeerslichten vs rondpunt

- 1** Veiligheid fietsers en voetgangers veel groter bij lichten
- 2** Doorstroming is beter bij verkeerslichten blijkt uit de simulaties
- 3** Rondpunt vraagt meer ruimte die we hier niet hebben
- 4** Rotondes worden toegepast als alle toekomstige straten gelijkwaardig zijn qua verkeersdrukke. Dat is hier niet het geval.
- 5** Aanleg in fases is makkelijker bij een lichtengeregeld kruispunt waardoor de hinder beperkter is dan bij aanleg van een rondpunt





# Fase 1 – Herinrichting brug tot aan kruispunt

- Brug volledig afgesloten
- Omleiding via H. d'Ydewallestraat en Wellingstraat
- Verkeerslichten op kruispunt Wellingstraat – Parkstraat
- Fietsers en voetgangers via HMMG-wijk en stationstunnel



## Meer informatie



Beernem



<http://www.beernem.be/wegenwerken>



AWV



<https://wegenverkeer.be/werken/wegenwerken-en-rond-brugge>



# Fase 2 tot 4 – E40 niet bereikbaar vanuit Beernem

- Kruispunt in één richting afgesloten
- Van E40 naar Beernem via H. d'Ydewallestraat en Wellingstraat
- Van Beernem naar E40 omleiding via Oostkamp of Knesselaere
- HMMG-wijk alleen plaatselijk verkeer
- Fietsers en voetgangers via HMMG-wijk en stationstunnel

