

Welkom op de infomarkt!

De Leuvensesteenweg (N3) is vandaag een verouderde steenweg met veel zijstraten en slechte fietsfaciliteiten. Het Agentschap Wegen en Verkeer, de beheerder van de Vlaamse gewest-, autosnelwegen en fietspaden, plant daarom in samenwerking met de gemeente Boutersem, Fluvius en Aquafin de herinrichting van de Leuvensesteenweg (N3) in Boutersem. Om u te informeren over de stand van zaken van het project, organiseren we samen deze infomarkt.

Wat tonen we vandaag?

Het project verloopt in verschillende fases. We zetten de **uitgangspunten voor fase 1 en 2 van de herinrichting van de Leuvensesteenweg (N3)** uiteen. U ontdekt **het ontwerp** en wat er precies zal veranderen aan de hand van verschillende infopanelen en de ontwerplannen op papier.



U kan alle infopanelen op eigen tempo doorlopen. Vragen of opmerkingen? Spreek zeker onze medewerkers aan.



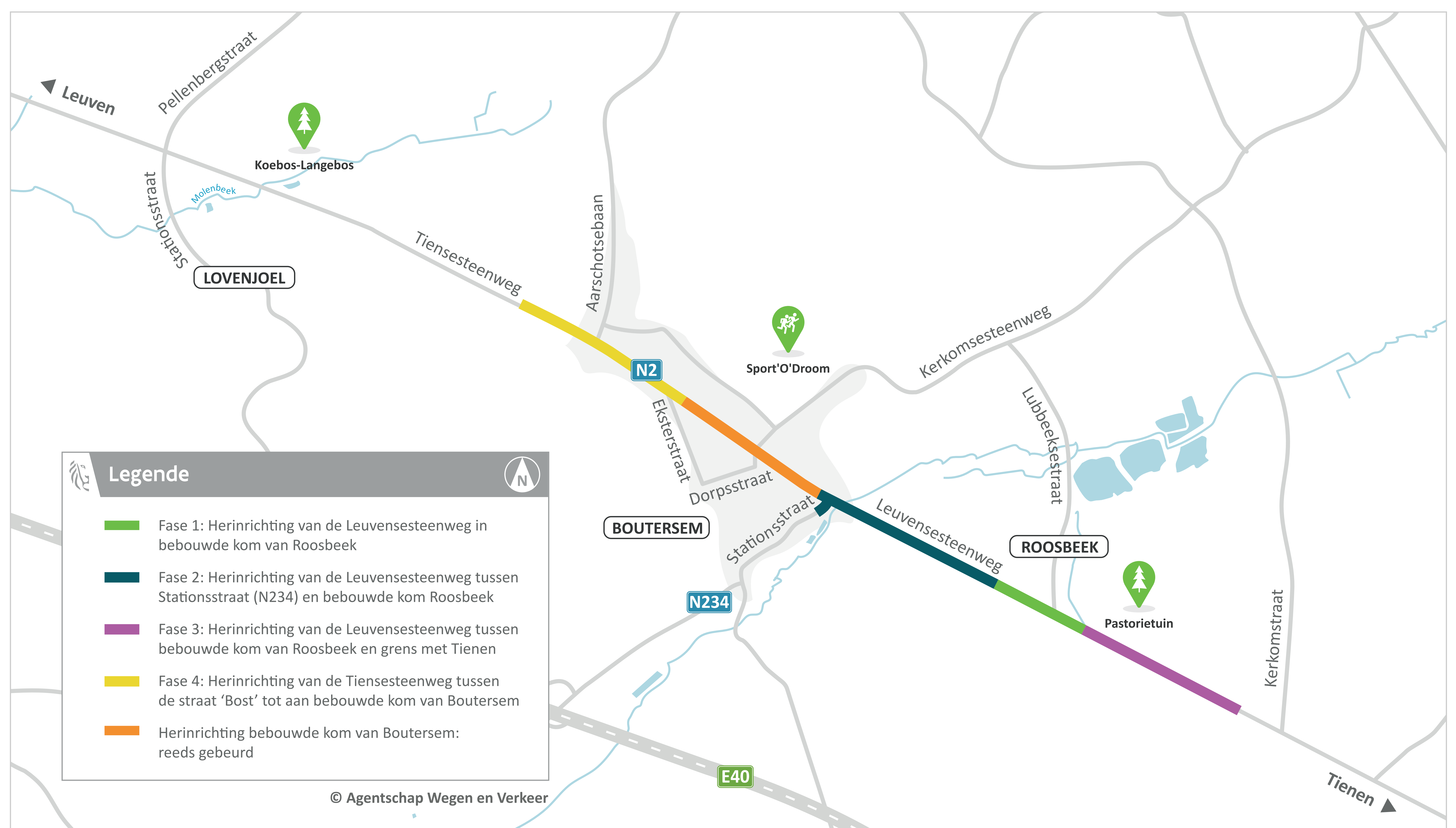
Herinrichting Leuvensesteenweg (N3) in Roosbeek

Herinrichting in fasen

De herinrichting gebeurt in meerdere fasen. We brengen in eerste instantie verbeteringen aan over een afstand van **ongeveer 2 km, vanaf de Stationsstraat (N234) tot en met de bebouwde kom van Roosbeek**. De andere fasen komen later aan bod.

- **Fase 1 en 2:** Leuvensesteenweg (N3) vanaf de Stationsstraat tot en met de bebouwde kom van Roosbeek.
- **Fase 3:** Leuvensesteenweg (N3) tussen de bebouwde kom van Roosbeek en de grens met Tienen.
- **Fase 4:** Tienessesteenweg (N3) tussen de grens met Lovenjoel (Bierbeek) en de bebouwde kom van Boutersem.

De dorpskern van Boutersem werd al **volledig heringericht**.



Een veiligere en aantrekkelijke Leuvensesteenweg

Uitgangspunten voor de ontwerpplannen

De herinrichting focust op het vergroten van de veiligheid voor fietsers en het creëren van een aangename, leefbare omgeving.



Fietsveiligheid verhogen

- Vrijliggende fietspaden buiten de bebouwde kom en verhoogde aanliggende fietspaden binnen de bebouwde kom.
- Aan de vrijliggende fietspaden scheidt een groene zone fietsers van het autoverkeer.



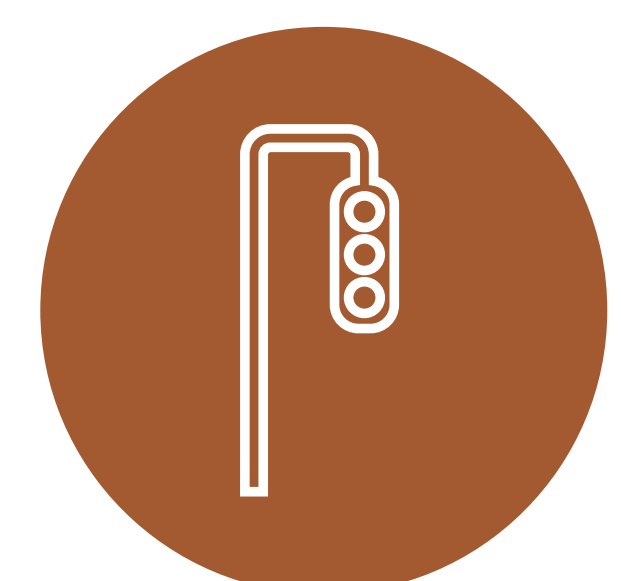
Comfortabele voetpaden en nieuwe oversteekplaatsen

- Nieuwe voetpaden in de bebouwde kom van Roosbeek.
- Nieuwe oversteekplaatsen.



Toegankelijke en comfortabele bushaltes

- Beter uitgeruste bushaltes met verhoogde perrons.
- De bus stopt binnen de bebouwde kom op de rijweg voor veiliger en stipter openbaar vervoer.



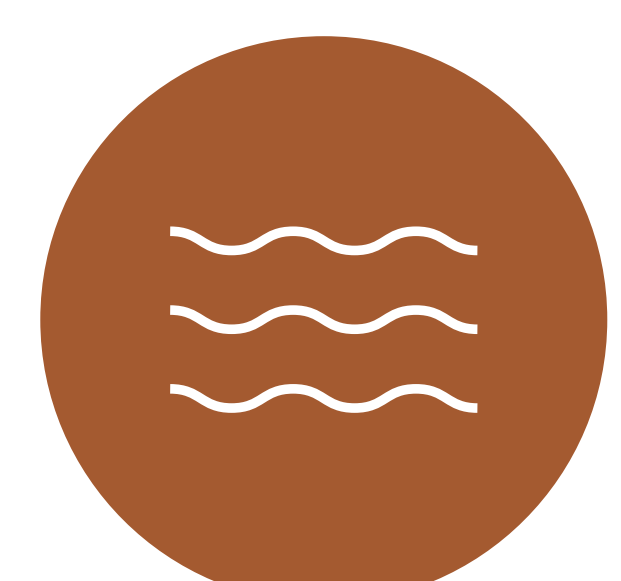
Leesbaarheid van de rijweg vergroten

- Poorteffect en middeneilanden om de snelheid te verlagen.
- Herinrichting van enkele kruispunten met verkeerslichten.



Gestructureerd en reglementair parkeren

- Parkeerstroken waar mogelijk, afgewisseld met bomen.



Aanleg gescheiden riolering

- Aparte afvoer van afval- en regenwater want dat is beter voor het leefmilieu.
- Beekherstel van de Moergracht en aanpassing van grachten gaan wateroverlast tegen.



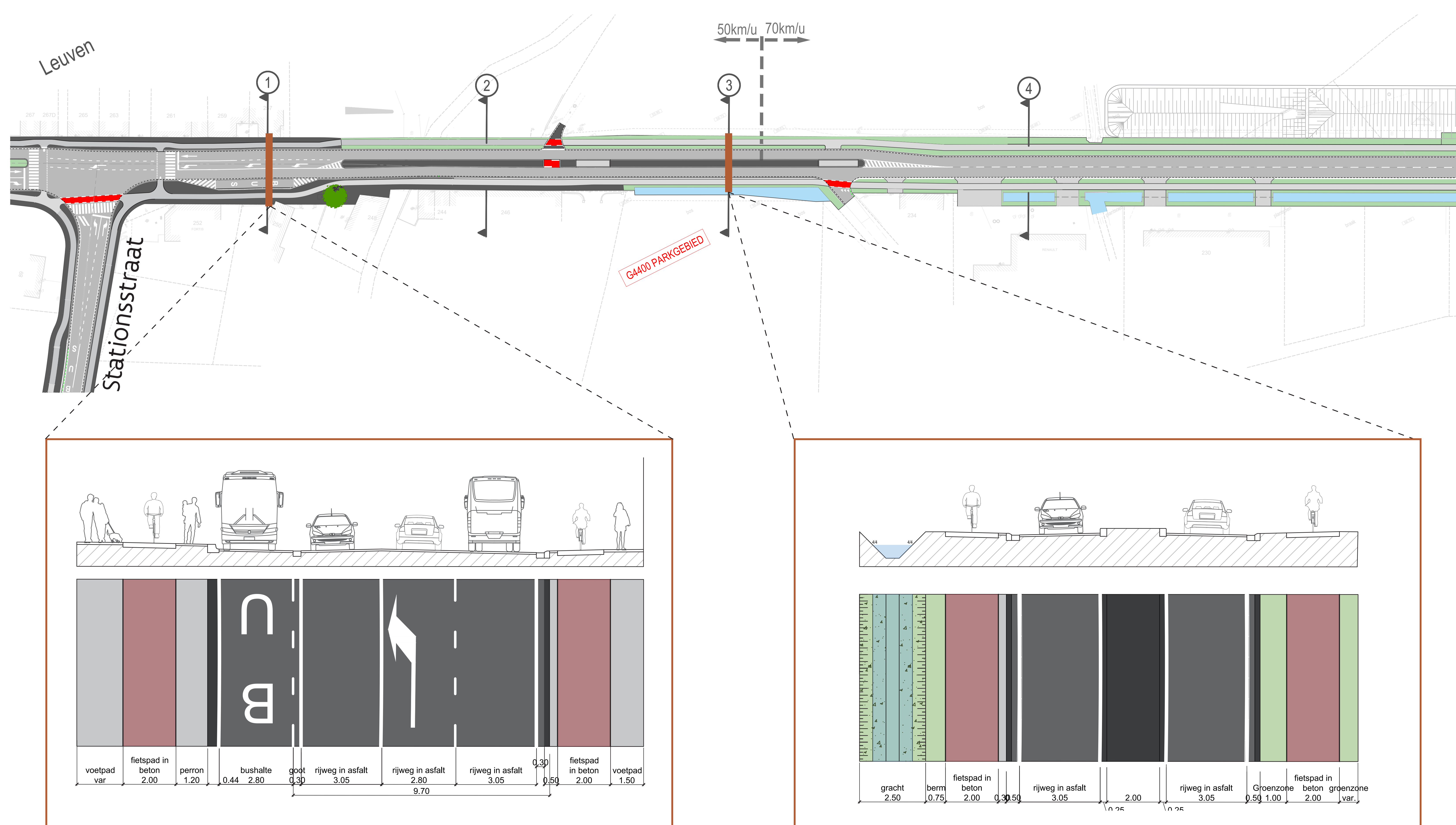
Kruispunt Leuvensesteenweg (N3) met de Stationsstraat (N234)

Herinrichting kruispunt Stationsstraat en overgang van en naar bebouwde kom

- **Nieuwe verkeerslichteninstallatie** voor het kruispunt met de Stationsstraat.
- **Veilige oversteekplaatsen** voor voetgangers en fietsers.
- **Verhoogd aanliggende fietspaden** in de Stationsstraat en binnen de bebouwde kom op de Leuvensesteenweg.
- Toegankelijke **haltehavens met verhoogde perrons** voor de bus vlak na het kruispunt.

Poorteffect tussen 50 km/u. en 70 km/u.

Vertragend poorteffect met middenberm om de overgang van en naar de bebouwde kom duidelijk te maken, zodat autobestuurders hun snelheid aanpassen.

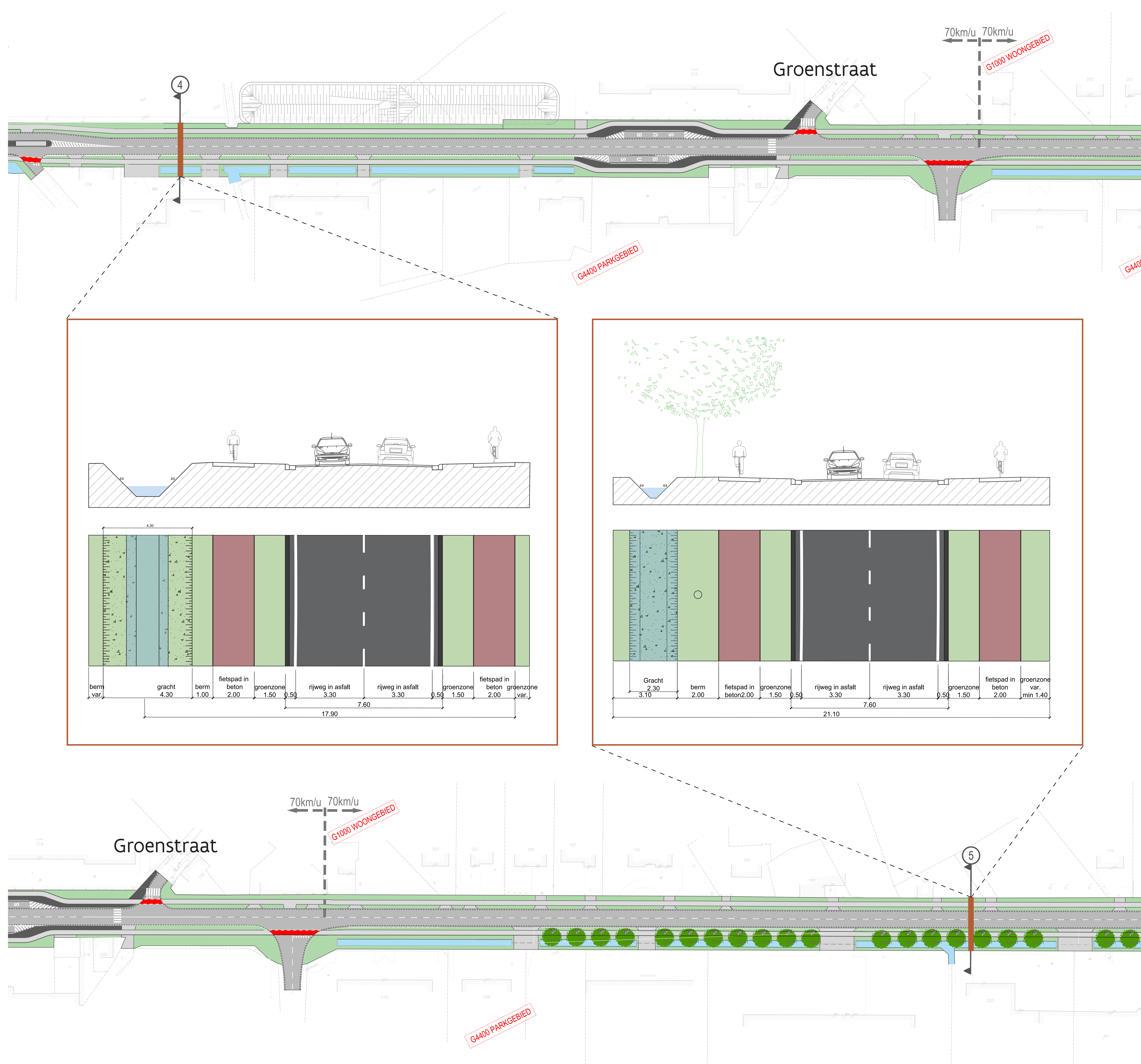


De **fietspaden worden in grijze beton aangelegd** en krijgen een **rode markering ter hoogte van de kruispunten**. Op de dwarsprofielen op de panelen staan ze overal in het rood gekleurd om het verschil tussen rijweg, voetpad en fietspad te verduidelijken.

Veilige fietspaden langs de Leuvensesteenweg (N3)

Fietsen tussen de Groenstraat en de bebouwde kom van Roosbeek

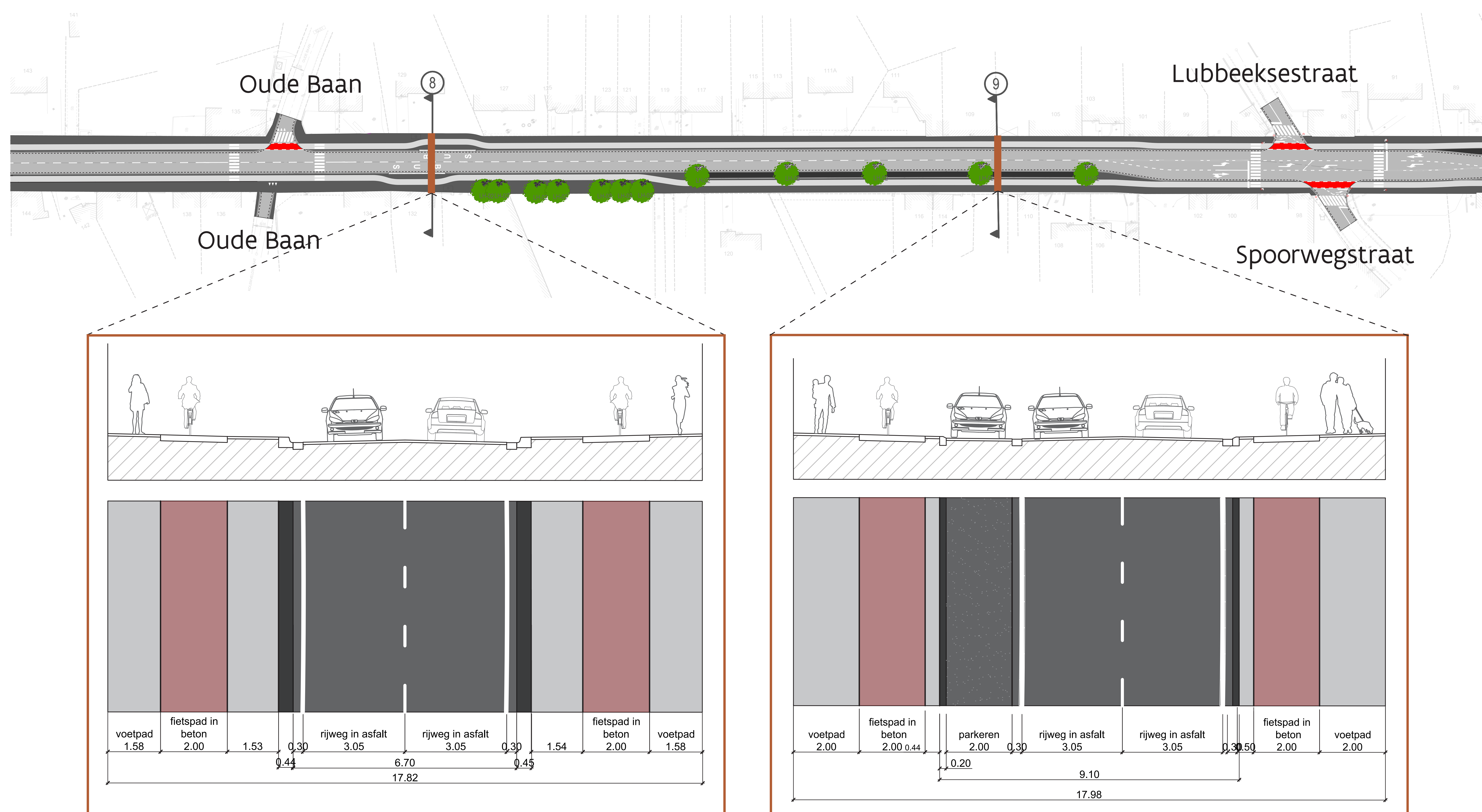
- Het fietspad is **afgescheiden** van de rijweg en wordt achter de bushalte aangelegd.
- De fietspaden zijn **2m breed** om een comfortabel gebruik te garanderen.
- Een **groene zone** scheidt fietsers van autoverkeer.
- De fietsovergangen aan kruispunten krijgen een **rode markering**.



Een veilige en aantrekkelijke bebouwde kom in Roosbeek

Aangename dorpskern in Roosbeek

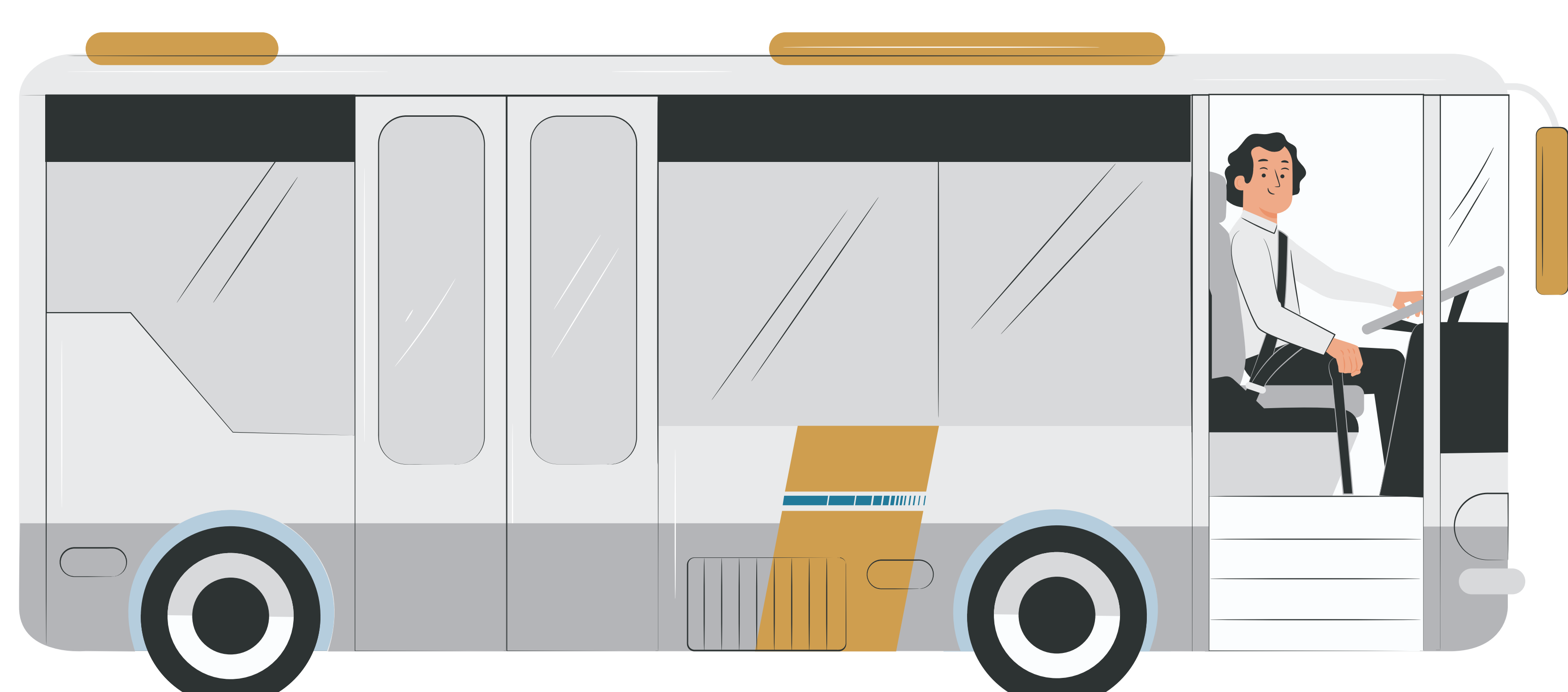
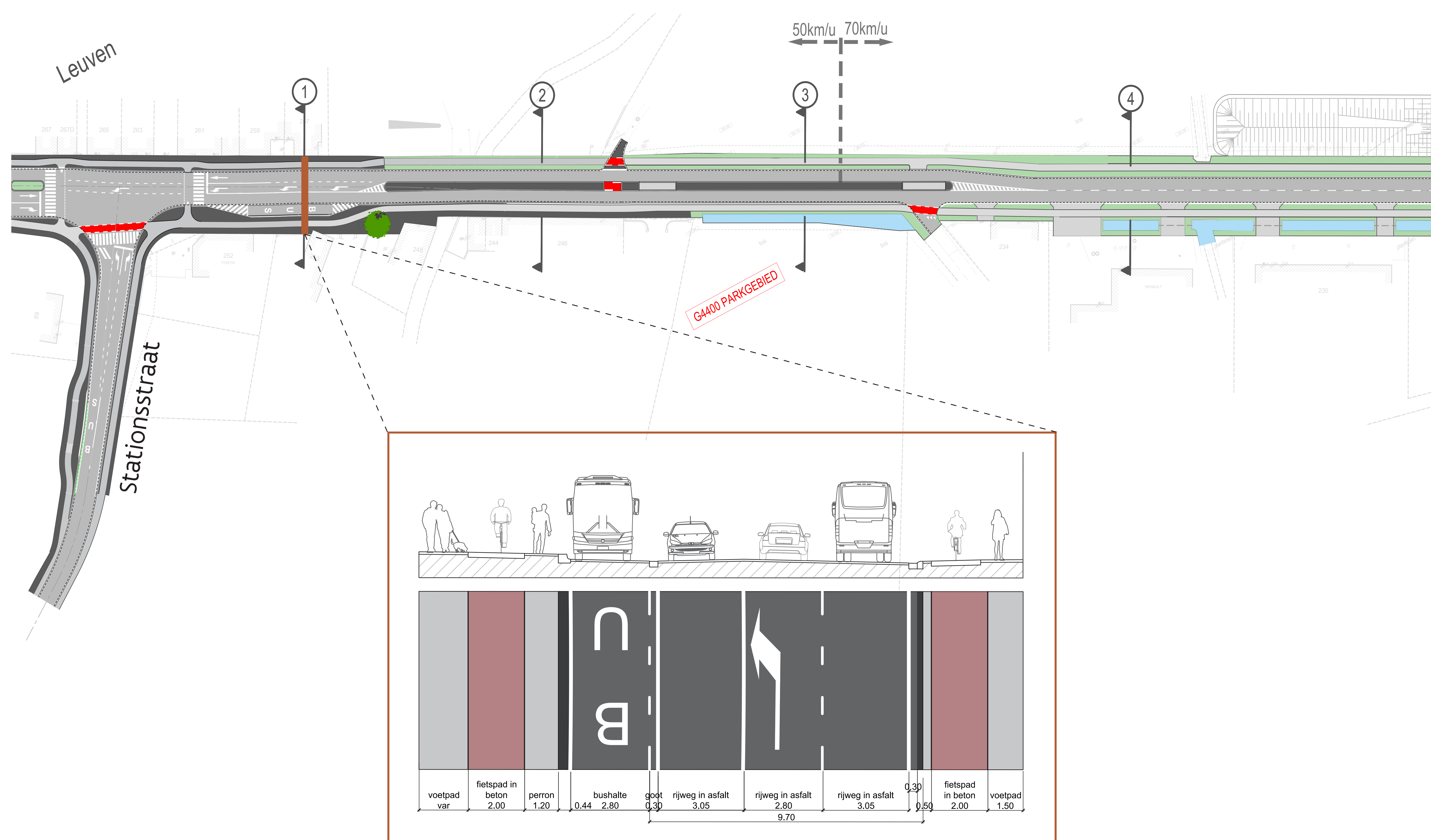
- Verhoogd fietspad, een comfortabel voetpad en veilige oversteekplaatsen voor fietsers en voetgangers.
- Parkeerstroken afgewisseld met bomen voor een aantrekkelijke dorpskern.
- De verschuiving van de rijweg en het middeneiland creëert een **poorteffect** om de overgang naar de bebouwde kom duidelijk te maken en de snelheid te verlagen.
- De vernieuwing van het kruispunt met verkeerslichten ter hoogte van de Lubbeeksestraat en de Spoorwegstraat verhoogt de veiligheid voor alle weggebruikers.



Aanpassing bushaltes

Comfortabel de bus nemen

- We leggen comfortabele en **toegankelijke haltes** aan voor de bussen van De Lijn.
- **Verhoogde perrons** zorgen ervoor dat iedereen vlot de bus kan nemen.
- De bus stopt in de bebouwde kom op de **rijweg** om een vlottere doorstroming en stipter openbaar vervoer te garanderen.
- Buiten de bebouwde kom en in de nabijheid van verkeerslichtengeregelde kruispunten stopt de bus in de **haltehavens**, naast de rijweg.



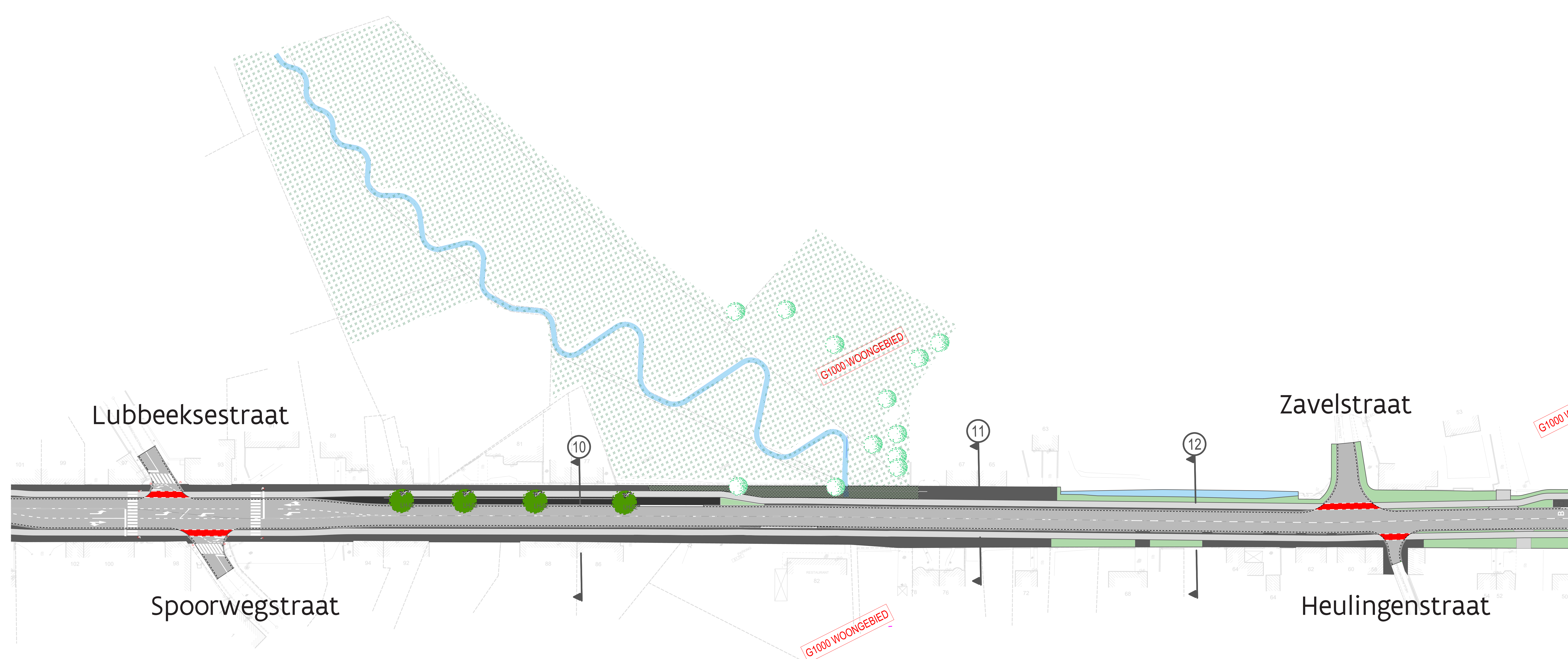
Herstel van de Moergracht

Overstroming tegengaan door grachtherstel

- We herstellen de loop van de Moergracht terug naar de oorspronkelijke, kronkelende loop.
- We brengen daarbij de **bedding van de gracht naar omhoog**.
- Bij felle buien of langdurige neerslag kan de gracht op die manier **buiten haar oevers treden in de vallei**. Het **water kan dan langzaam de grond indringen**. Dit zorgt voor minder wateroverlast bij de omliggende percelen.
- Het groene gebied aan de **Pastorietuin** wordt hersteld.
- Dit gaat **overstroming** van de woningen aan de Oude Baan tegen.

Bomen en grachten zorgen voor een aantrekkelijkere omgeving

- Waar mogelijk zorgen we voor **groenere berm** met extra bomen.
- Het vernieuwen van de grachten zorgt voor **extra waterbuffering** en gaat wateroverlast tegen



Afkoppelen van regen- en afvalwater

Wat is afkoppelen?

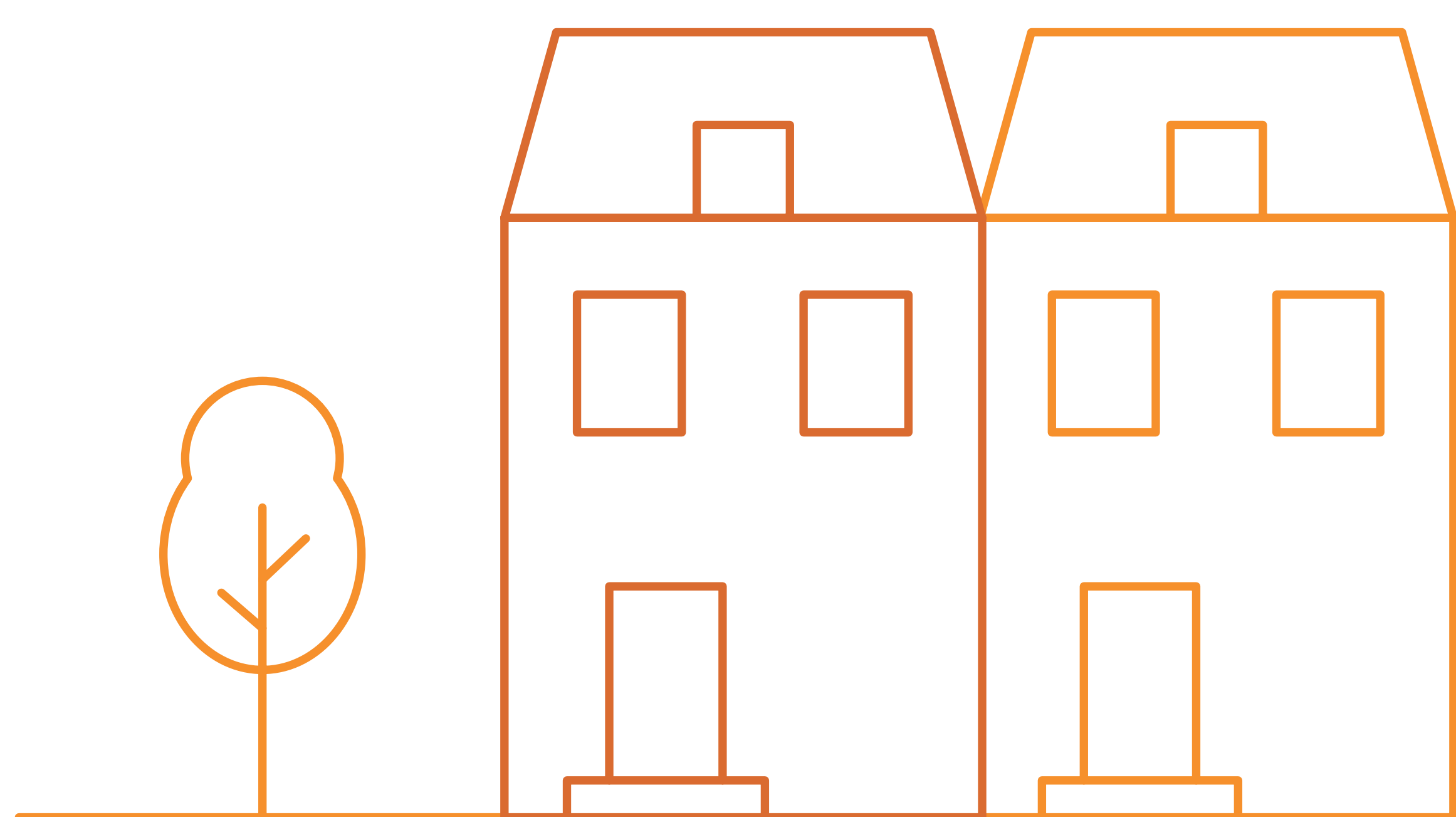
Bij de heraanleg van rioleringen leggen we een gescheiden rioolstelsel aan. Dat wil zeggen dat het **afvalwater en regenwater** afzonderlijk worden afgevoerd. Tot aan de grens met het openbaar domein voorzien we aparte leidingen.

- Het afvalwater gaat naar de rioolwaterzuiveringsinstallatie.
- Het regenwater komt in de lokale beken terecht.

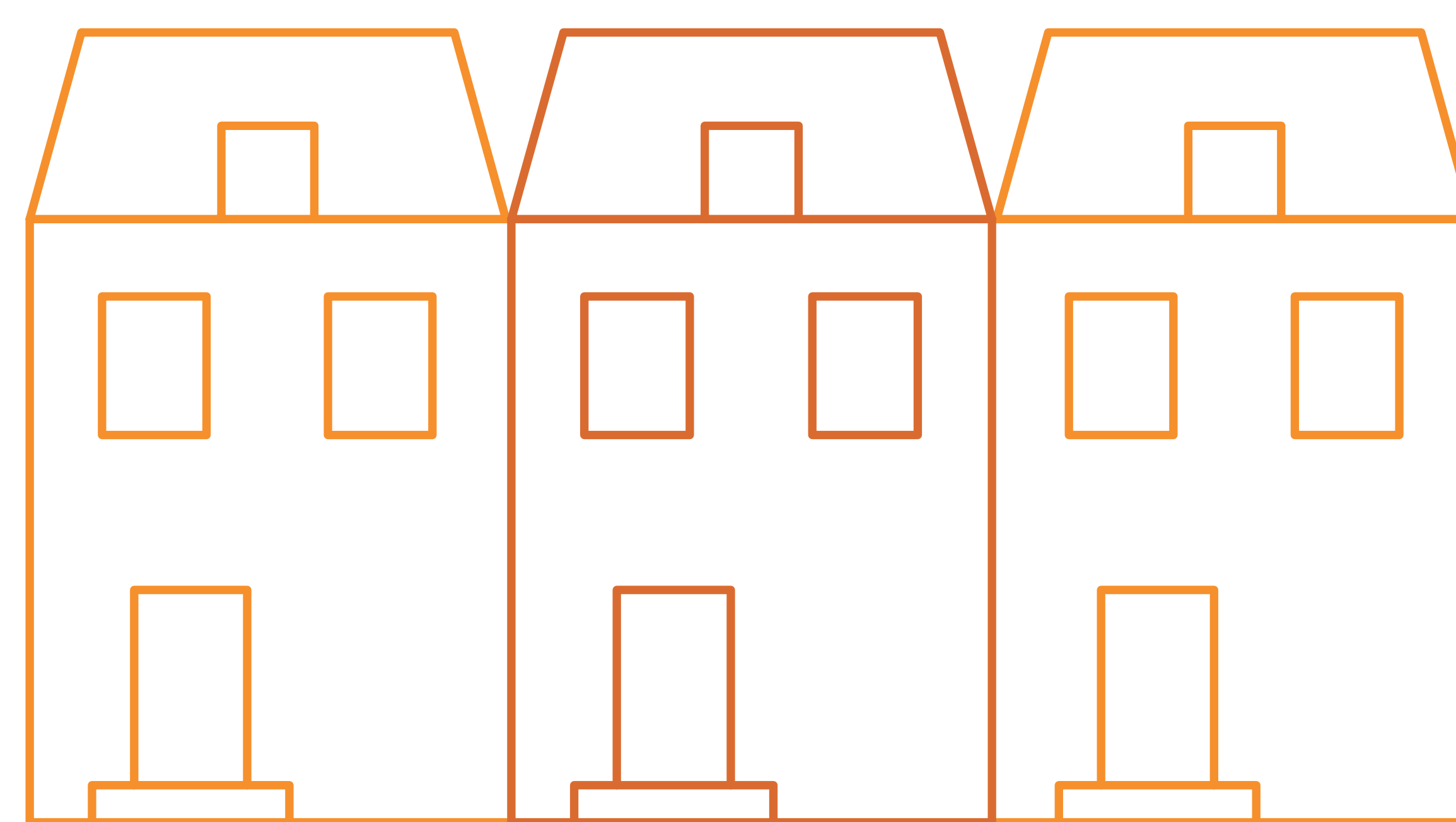
Waarom is afkoppelen belangrijk?

- **Efficiëntere waterzuivering:** proper water in de riolering verdunt het afvalwater dat aankomt op de zuiveringsinstallatie.
- **Grondwaterstand blijft op peil:** door het regenwater te bufferen, vermijd je overbelasting van de riolering. Dat is belangrijk voor het evenwicht van de waterhuishouding.
- **Vlaremverplichting:** afkoppelingen op privaat terrein zijn een verplichting. Aquafin stelt hiervoor een afkoppelingsdeskundige aan om afspraken over de afkoppeling van je woning te maken. Private rioolstelsels worden na de werken gekeurd op een correcte afkoppeling. Percelen die niet in orde zijn, begaan een milieuovertreding.

Verschil in bebouwing



Volledige scheiding van afval- en regenwater



Enkel het regenwater van verharde oppervlakken en van de voorste dakhelft moet worden afgekoppeld

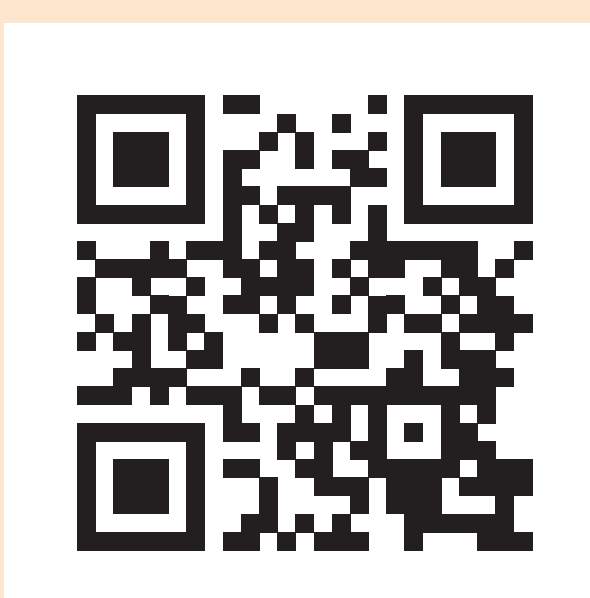
Hoe verloopt een herinrichtingsproject?

Bij wegenwerken gebeurt er vanalles achter de schermen. Een project doorloopt **een vaste reeks administratieve stappen voor de eerste spadesteek plaatsvindt**. Elke stap is nodig om zeker te zijn dat we het project efficiënt en correct uitvoeren.



Voor fase 1 en 2 van de herinrichting van de Leuvensesteenweg zitten we in stap 3. Er is een **afgewerkt ontwerp** en op basis daarvan werd er door het studiebureau een **onteigeningsplan opgesteld**. Met de eigenaars van wie we een stukje voortuin willen innemen, worden er **gesprekken opgestart**. Voor die **grondverwervingen** is er ook al **budget** vrijgemaakt door de Vlaamse overheid.

Meer details over hoe een project precies verloopt? Scan de QR-code.



Blijf op de hoogte



Meer informatie en updates?

Surf naar wegenenverkeer.be/boutersem voor alle actuele info en schrijf je in voor de digitale nieuwsbrief.

Contacteer ons via



www.meldpuntwegen.be



016 66 57 50

