

Welkom op de infomarkt!

Er is al lang sprake van een heraanleg van de Wettersesteenweg (N42) tussen Wetteren en Zottegem. Als alles volgens plan verloopt, rijden in 2027 de eerste weggebruikers over de vernieuwde weg. Maar vooraleer we starten met de werken, informeren we je graag over de huidige stand van zaken.

Wat zie je vandaag?

- We vertellen je **waarom** we de Wettersesteenweg (N42) vernieuwen en tonen je het **ontwerp**.
- Op dit moment finaliseren we het **Project-MER**. Dat is een rapport dat de impact op mens en milieu onderzoekt. Een voorlopige versie kan je vandaag inkijken. Zo kunnen we bemerkingen of **suggesties** nog meenemen.

Er zijn 3 themahoeken

- 1 De noodzaak en het ontwerp
- 2 Impact op mens en milieu (Project-MER)
- 3 Volgende stappen

Je kan alle infopanelen op eigen tempo doorlopen. **Vragen of opmerkingen?** Spreek zeker een van onze medewerkers aan.



Wist je dat?

Het ontwerp is door inspraak van burgers en besturen op verschillende vlakken veranderd ten opzichte van de vorige inforonde (eind 2020).



Themahoek 1: het ontwerp

- Op de **tafel** kan je het ontwerp van de vernieuwde Wettersesteenweg (N42) bekijken.
- Via de panelen langs het ontwerp ontdek je meer over onze keuzes en **waarom** die gemaakt zijn.
- Sinds de vorige informatieronde zijn er enkele **wijzigingen** geweest aan het ontwerp. Die veranderingen hebben we aangeduid met een symbool.

NIEUW



Wist je dat?

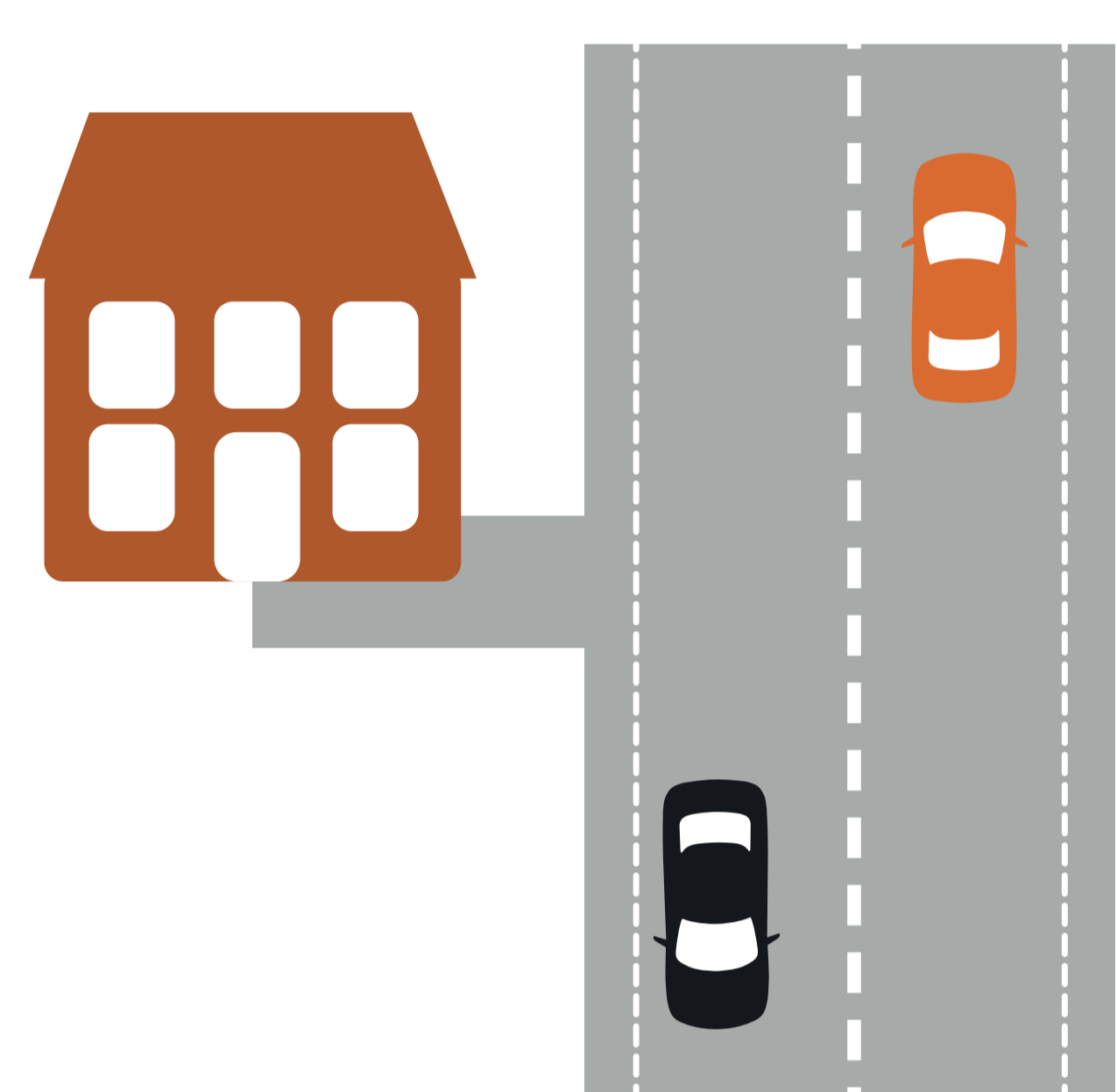
We plannen ook vernieuwingen aan de Geraardsbergsesteenweg (N465) in Oosterzele en de Rondweg (N42) in Sint-Lievens-Esse. Je ontdekt er meer over in deze infomarkt.

De situatie vandaag

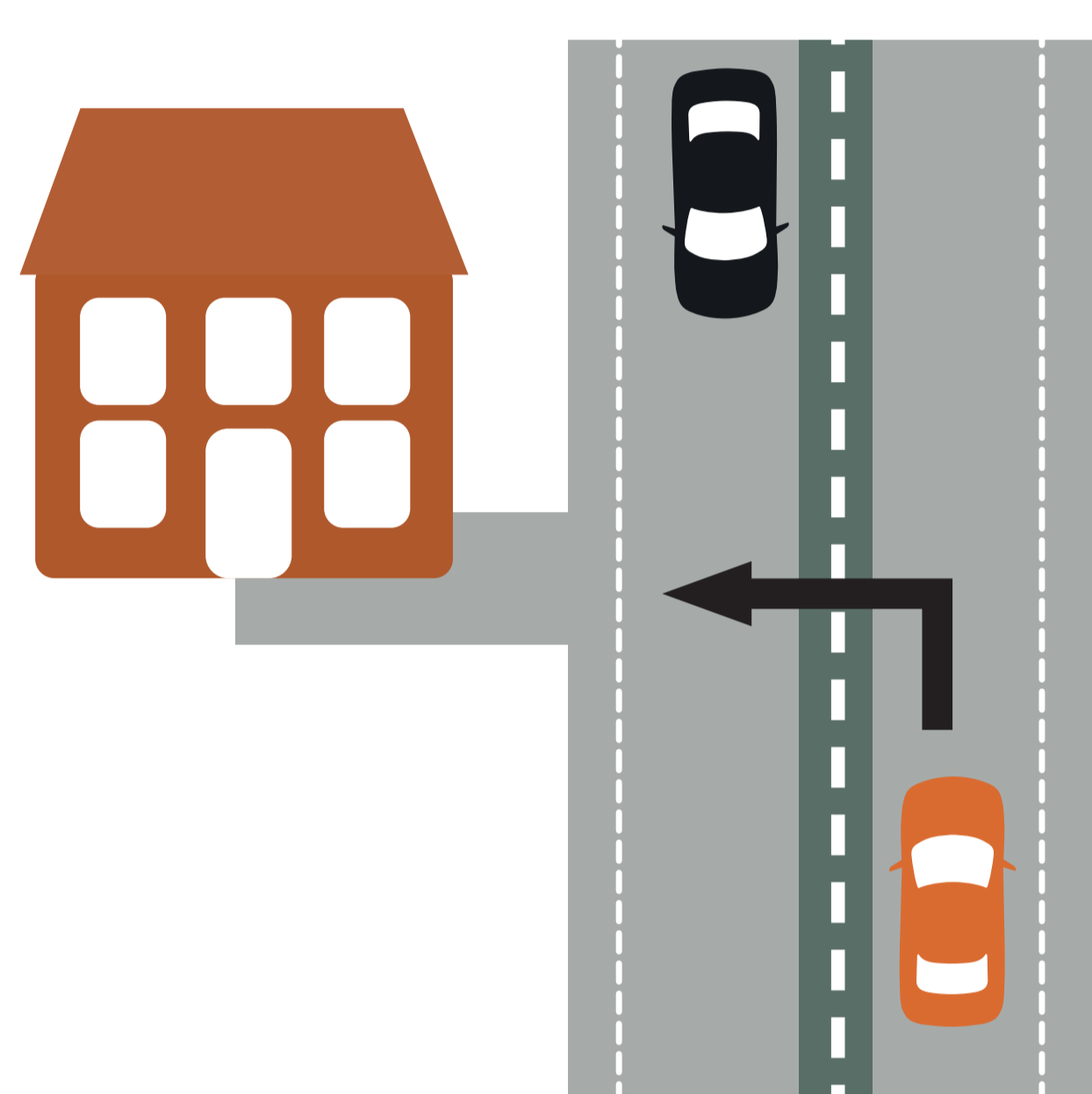
Onveilig en sluipverkeer

De Wettersesteenweg (N42) is een belangrijke en veelgebruikte verbindingsweg. Toch verloopt het verkeer hier niet altijd vlot en veilig. De weg kampt met veel files en ongevallen. Bovendien ontbreekt er een comfortabele fietsverbinding. Tijd voor verandering.

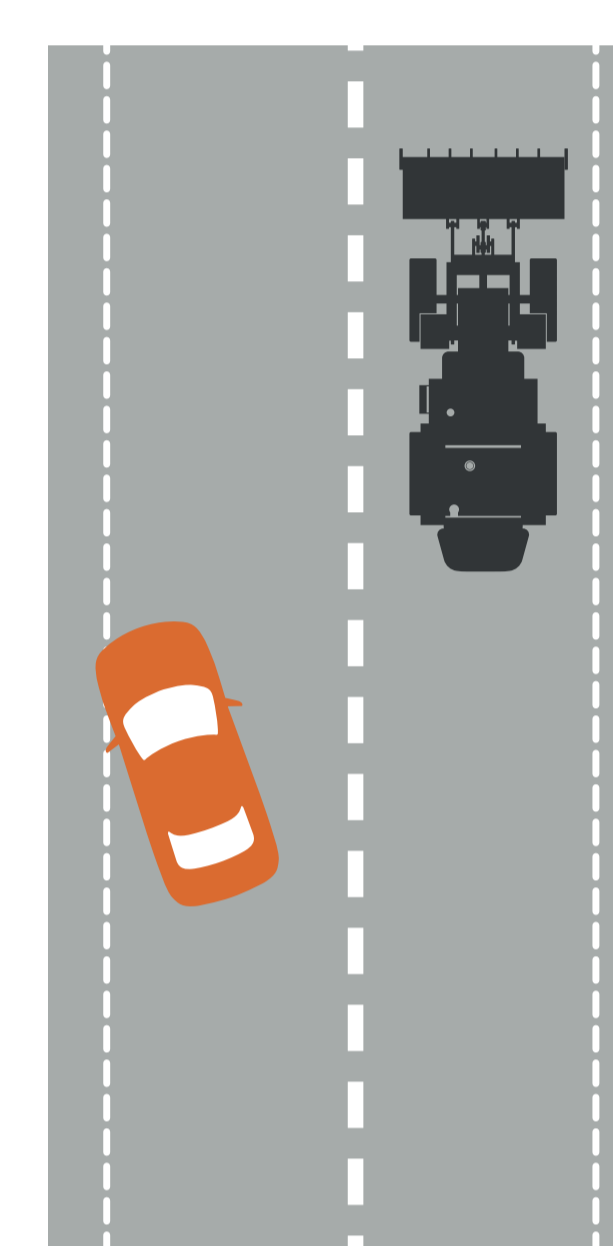
We pakken de volgende knelpunten aan:



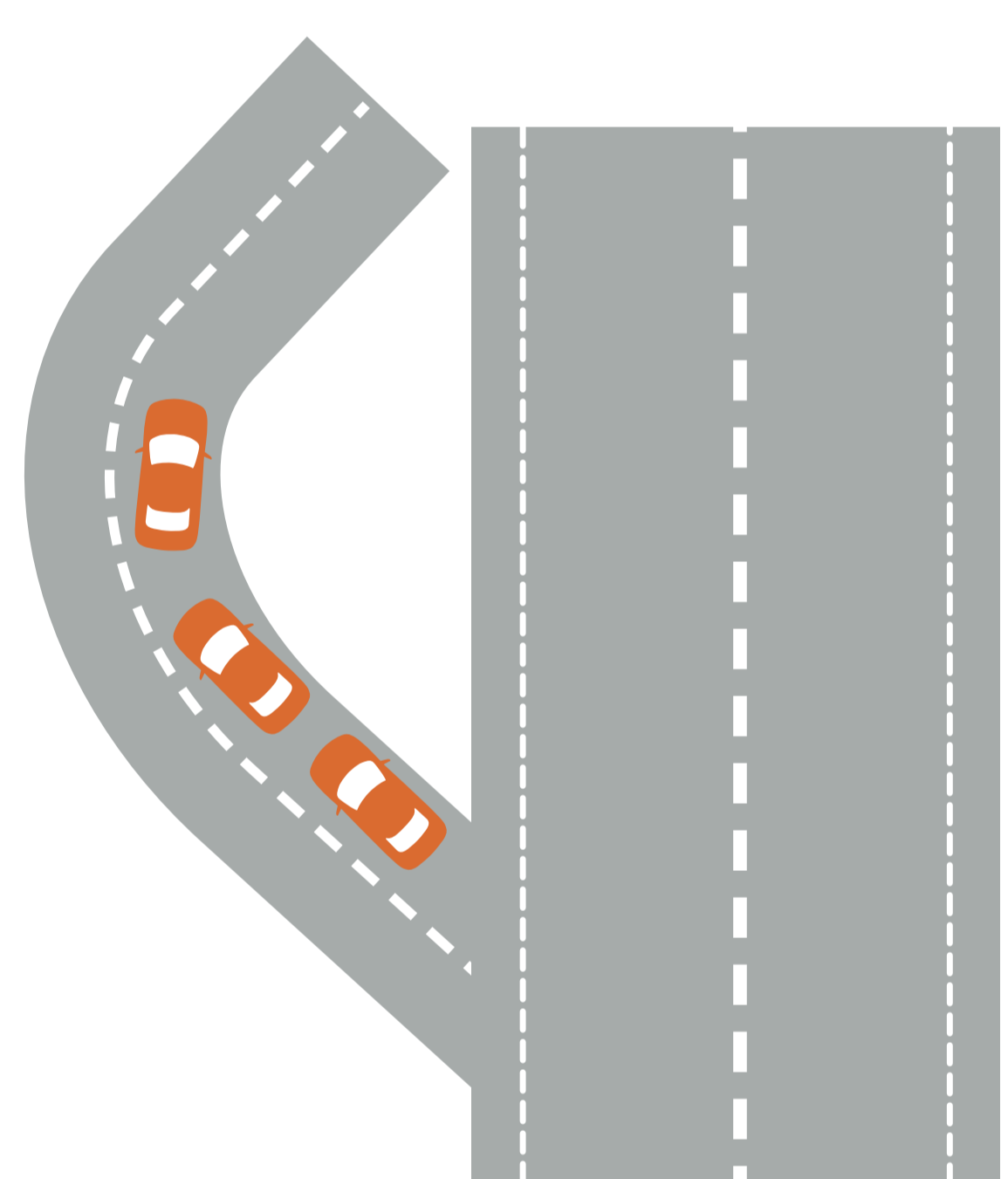
Veel rechtstreekse toegangen naar individuele percelen



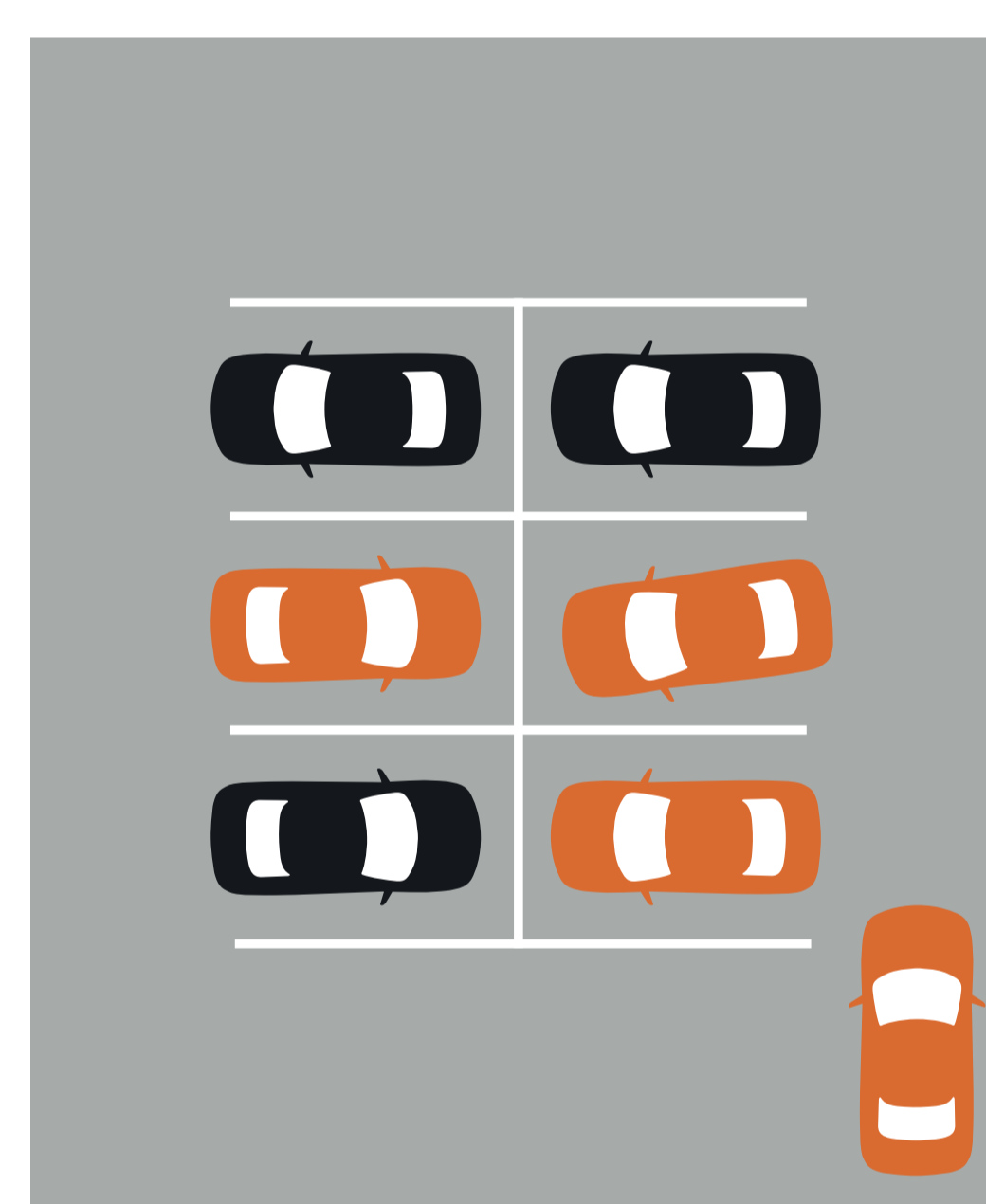
doorsteken via middenberm



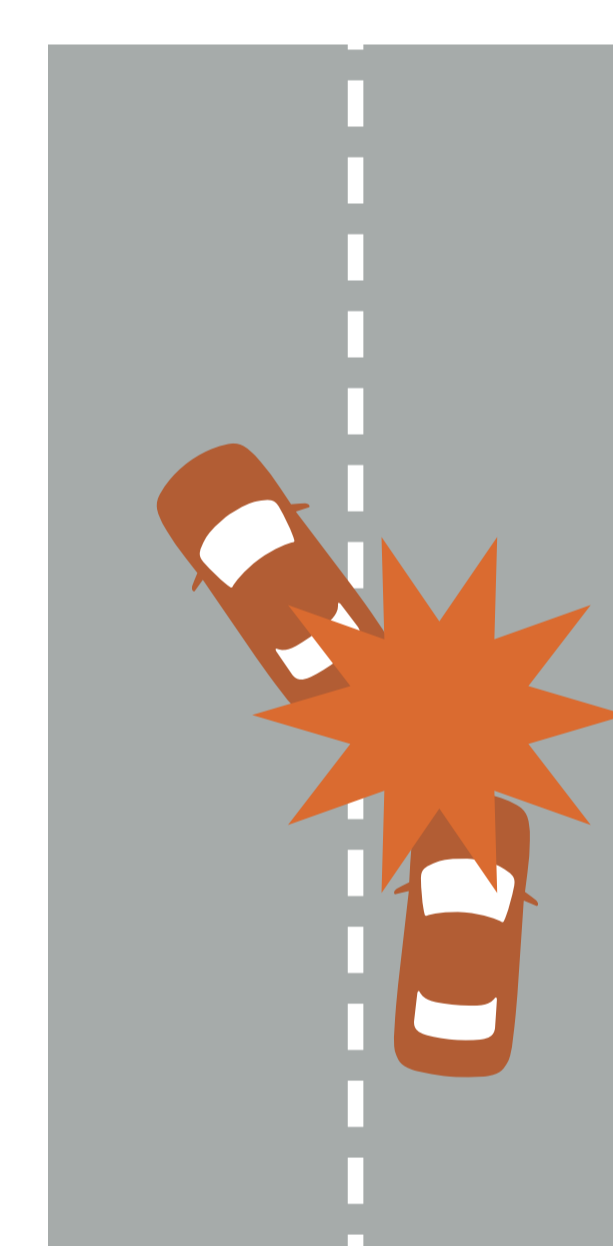
moeilijk inhalen van traag landbouwverkeer



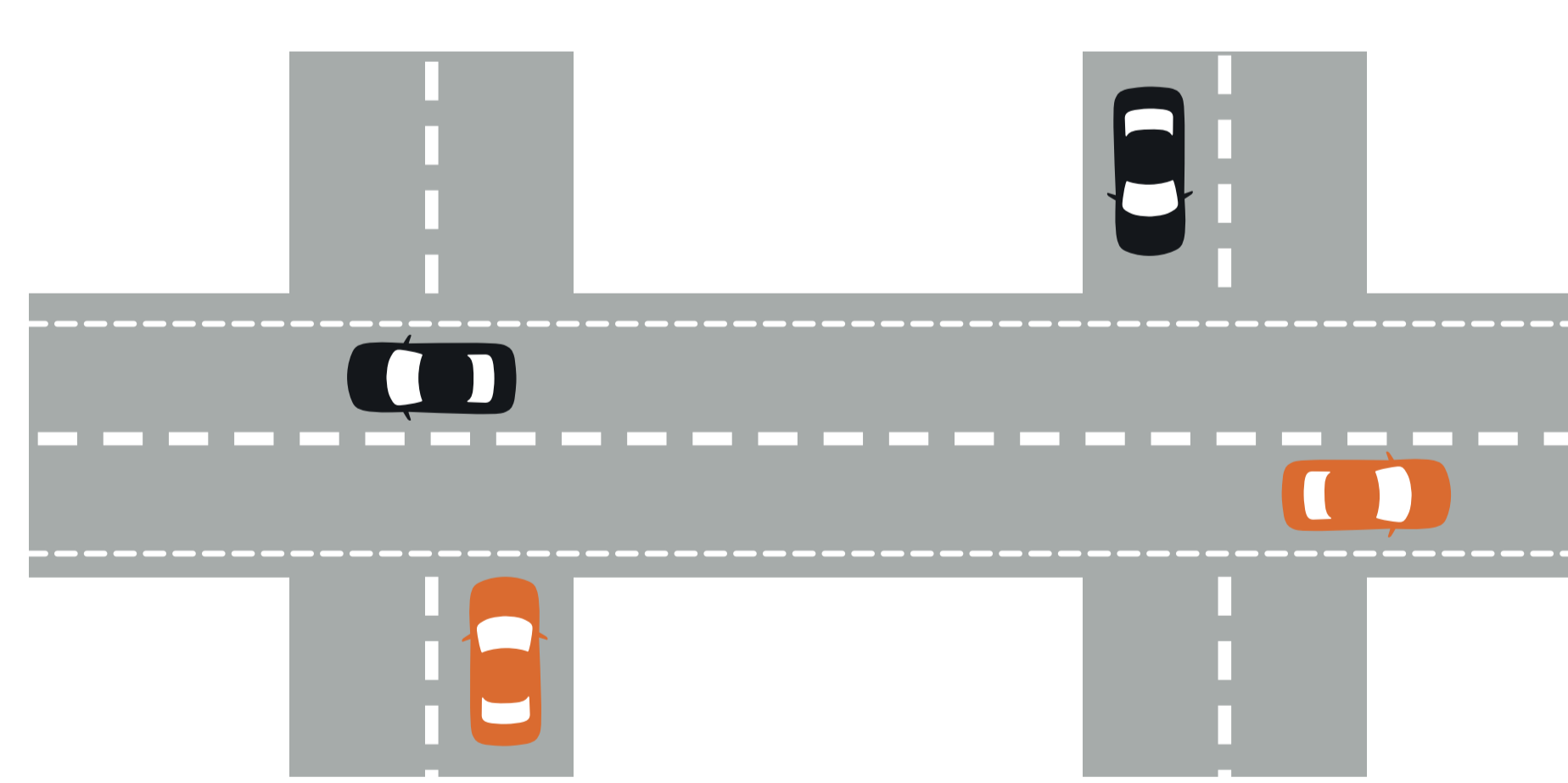
veel sluipverkeer op omliggende wegen



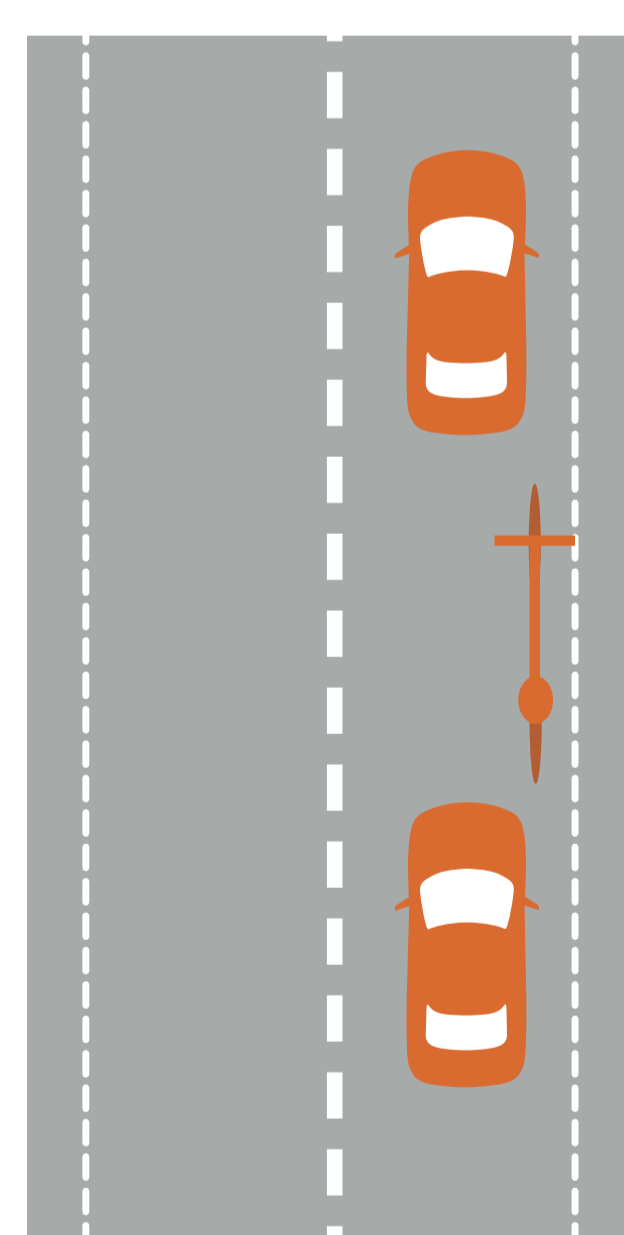
te kleine carpoolparking



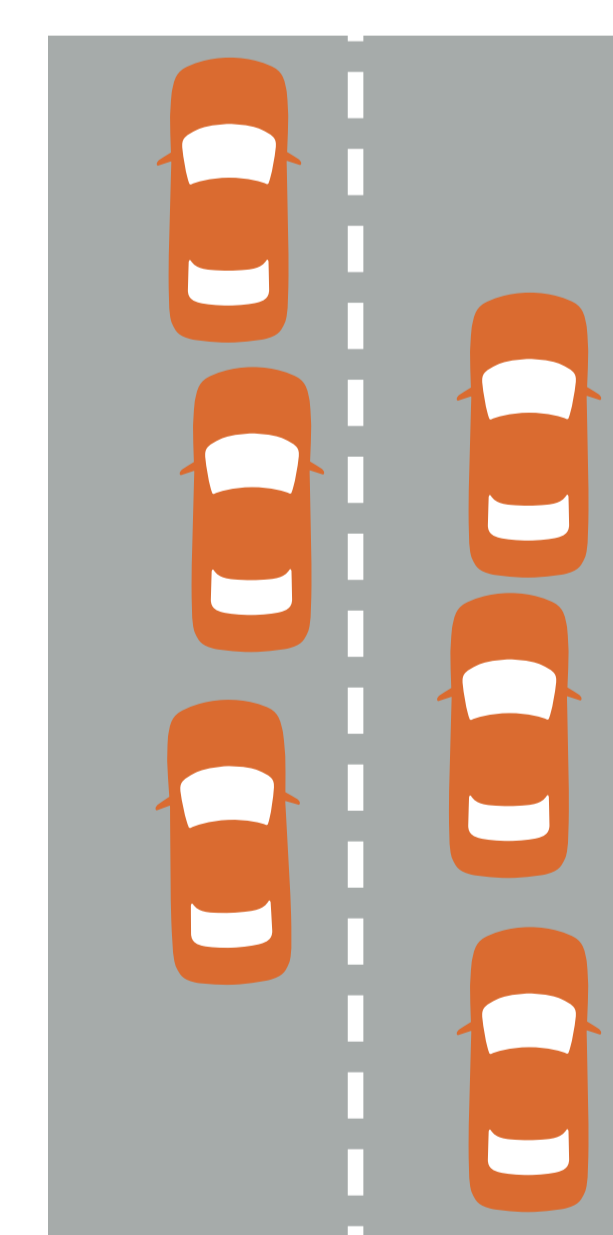
veel ongevallen



veel kruispunten en oversteekplaatsen



onveilig fietsen



filevorming E40

De situatie morgen

Onze 3 doelstellingen



Veiliger en vlotter verkeer

- We gaan voor minder files op de Wettersesteenweg (N42) en een **veilige verbinding met E40**.
- Tegelijk clusteren we het doorgaand verkeer op de Wettersesteenweg (N42), zodat er **minder sluipverkeer** is in de omliggende woonkernen.
- Die woonkernen blijven vlot **bereikbaar**. Een goede ontsluiting van de omgeving hoort immers ook tot onze doelstellingen.



Verbeteringen voor fietsers en combimobiliteit

- We zorgen voor een **veilige fietsverbinding** tussen Zottegem en Wetteren, én tussen de omliggende woonkernen.
- En besteden voldoende aandacht voor **multimodaliteit**, zodat de Wettersesteenweg (N42) klaar is voor de mobiliteit van de toekomst.



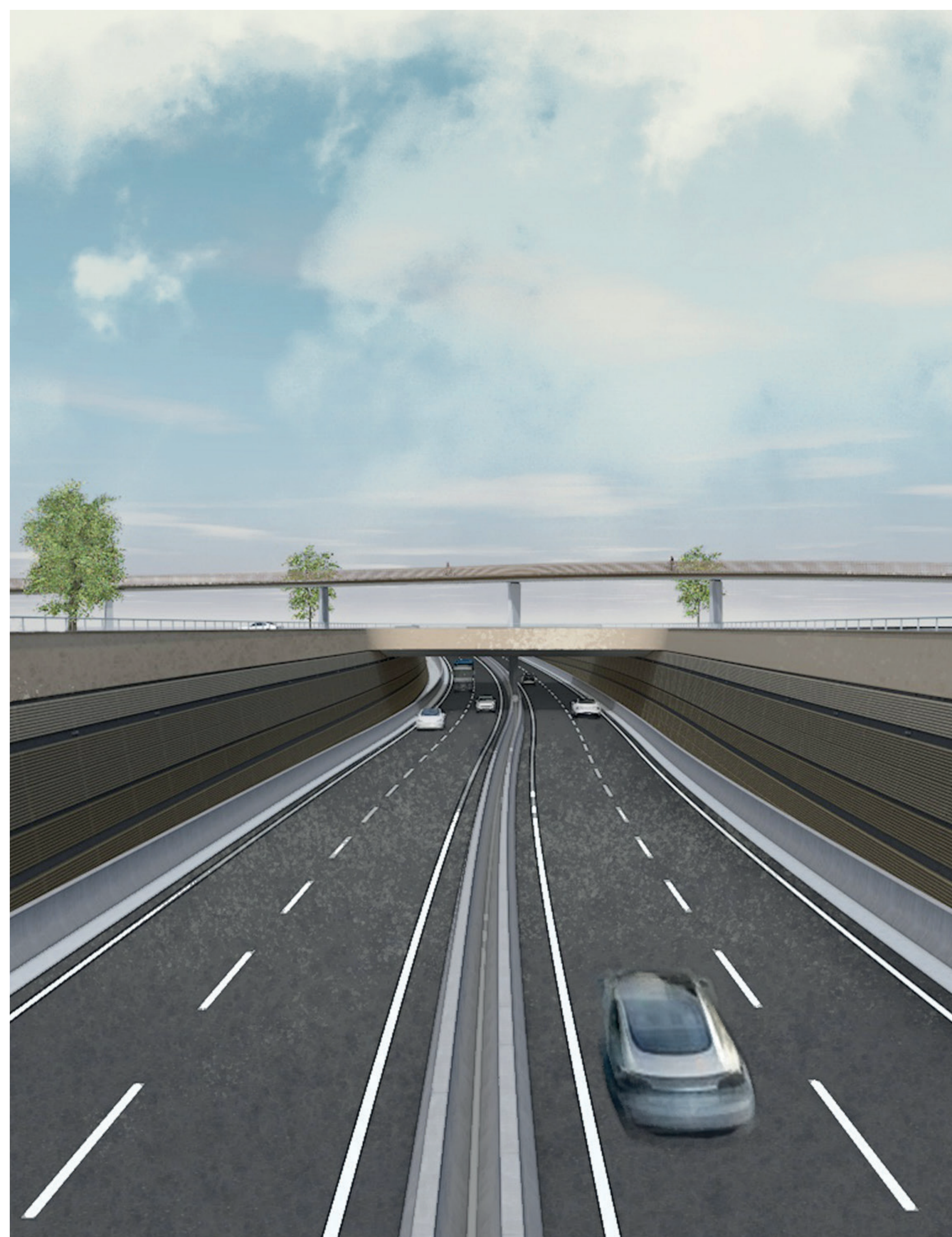
Met aandacht voor de omgeving

- De heraanleg past zoveel mogelijk **in het landschap**.
- Met oog voor **fauna en flora**.
- We bekijken het grote plaatje, en houden rekening met de **andere projecten** in de omgeving.

Veiliger en vlotter verkeer

Extra rijstrook

- Er komen **2 rijstroken** per richting in plaats van 1.
- De twee richtingen zijn gescheiden door een **gesloten middenberm**.
- Zo wordt het makkelijker en veiliger om **landbouwverkeer voorbij** te steken.



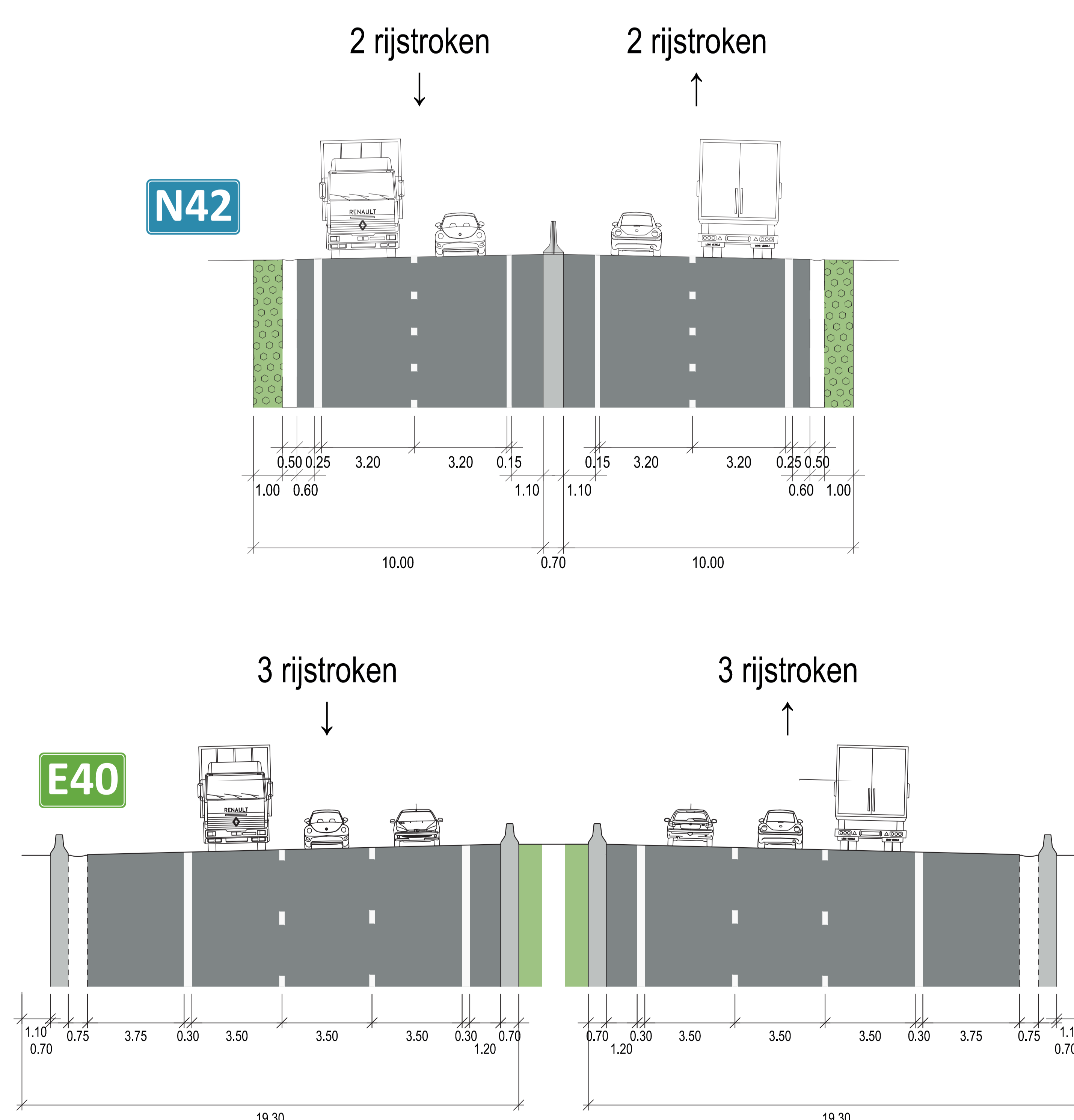
Wist je dat?

In de toekomst zal er tot zo'n 30% minder sluipverkeer zijn. Dat betekent meer veiligheid, minder fijn stof en minder geluidshinder in de woonkernen.

Extra rijstrook ≠ snelweg

Het is niet de bedoeling dat de Wettersesteenweg op een snelweg zal lijken.

- De snelheid blijft beperkt tot **90 km/uur**.
- De **verkeerslichten** op de kruispunten werken afremmend.
- De **inrichting en breedte** van de gewestweg (2 rijstroken, geen pechstrook, ventweg en dubbelrichtingsfietspad) verschilt met die van een snelweg (3 rijstroken, pechstrook, ventweg).



Veiliger en vlotter verkeer

Complex Gijzenzelestraat

- In de toekomst loopt de N42 hier in een **tunnel**. Daarboven komt een **rotonde**. Op die manier **scheiden** we de verschillende **verkeersstromen** en zorgen we dat er geen file ontstaat eerder op de E40.
- Het verkeer vanuit **Gijzenzele** kan via de rotonde de N42 oprijden. Vanuit **Anker** is de rotonde enkel toegankelijk voor de bus van de Lijn en landbouwverkeer. Ander gemotoriseerd verkeer bereikt de gewestweg via het kruispunt Korte Ambachtstraat/ Reigerstraat.
- Boven de rotonde zorgt een **fietsbrug** voor een veilige oversteeek.



Wist je dat?

De tunnel zal dezelfde kleur hebben als de Balegemse steen.

Veiliger en vlotter verkeer

Een overzichtelijke gewestweg

Minder rechtstreekse toegangen

- Voortaan kan je enkel nog op de N42 via de **nieuwe rotonde** aan Gijzenzelestraat, of de **kruispunten** Korte Ambachtstraat/Reigerstraat, Houtemstraat en Yshoute.
- Die drie **kruispunten** worden bovendien heraangelegd en krijgen verkeerslichten.

Heraanleg afrit E40

- Vandaag is die **bocht te scherp**, waardoor je er traag moet rijden.
- We **leggen de bocht daarom anders aan**, zodat je er met voldoende snelheid de afrit kan nemen (**max. 70 km/u**).

Bereikbaarheid bedrijven

- Ook in de toekomst blijven bedrijven en boerderijen **bereikbaar** voor hun klanten en leveranciers.
- Lokaal verkeer zal zich **parallel** kunnen verplaatsen. Waar nodig leggen we hiervoor nieuwe ventwegen aan.
- De **Krëfelsite** blijft bereikbaar via de nieuwe rotonde in Gijzenzele en een rechtstreekse aansluiting op de N42.
- Voor de ontsluiting van **Balegro** komt er een extra verkeerslus, die verkeer naar haar bestemming en weer terug leidt.

Er komen 4 ventwegen:

1. tussen de Geraardsbergsesteenweg (N465B) en Yshoute;
2. tussen het bedrijf O.B.B.C. (Scheurbroek) en Yshoute;
3. tussen Roosbloemstraat en Heistraat;
4. en tussen Korte Ambachtstraat en Gijzenzelestraat.

NIEUW



Wist je dat?

Ook tijdens de werken blijven bedrijven en boerderijen maximaal bereikbaar. Hiervoor voorzien we milderende maatregelen.

Fietsen en combimobiliteit

Nieuwe fietsinfrastructuur

Missing links wegwerken

- Fietsverkeer **langs de N42** zal in de toekomst veiliger verlopen.
- Maar ook voor **lokaal** fietsverkeer komen er verbeteringen.

NIEUW

8 km vernieuwd fietspad

- Van **Zottegem tot Wetteren**.
- Aan de **westkant** van de N42.
- Waarvan 7 km dubbelrichtingsfietspad, gescheiden van de weg met een **groenzone**.

Conflictloos oversteken

- **1 fietsbrug** aan knooppunt Gijzenzelestraat.
- **2 fietstunnels** aan de Leenstraat (richting Eke en station Balegem) en aan de Roosbloemstraat (richting Anker en Oosterzele Centrum).
- **3 lichtgeregelde kruispunten** die conflictloos zijn voor fietsers.

NIEUW

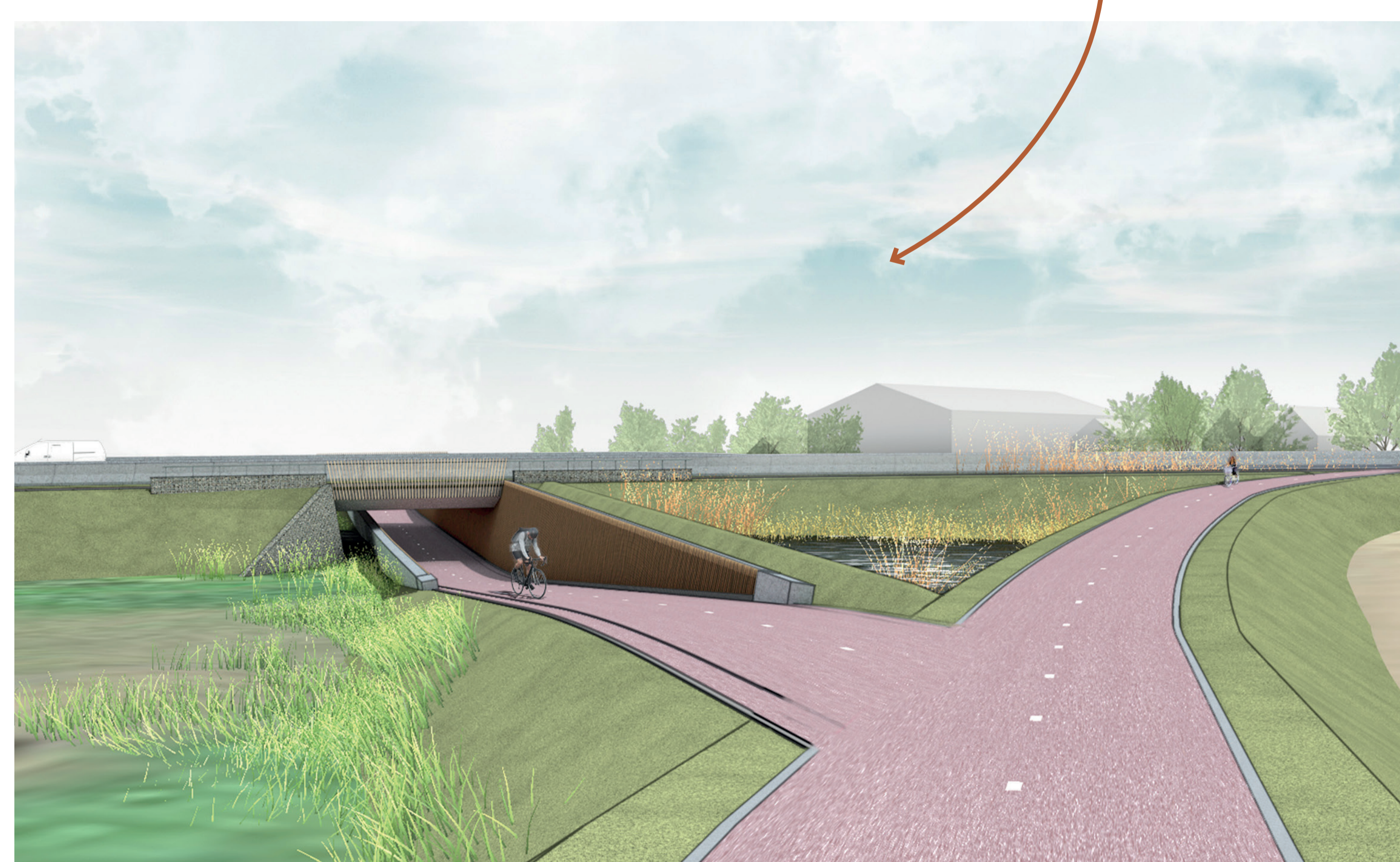
Wist je dat?

Ook langs de Geraardsbergsesteenweg (N465) in Oosterzele komt er een nieuw fietspad.

Fietstunnel Leenstraat



Fietstunnel Roosbloemstraat



Fietsen en combimobiliteit

Uitgebreide carpoolparking

- De huidige carpoolparking aan de Krëfelsite en de Schoolstraat is te klein en slecht bereikbaar. Daarom vervangen we deze door een nieuwe **multimodale hub** aan de Gijzenzelestraat.
- De locatie is vlot bereikbaar met de fiets via het provinciale fietsnetwerk. Er komt een **fietsenstalling** waar je je fiets veilig kan stallen..
- **Bus 46** van De Lijn krijgt er een halte zodat je vlot overstapt op het openbaar vervoer.
- Er zullen zo'n **170 auto's** kunnen parkeren.
- We leggen de parking **klimaatbewust** aan, met waterdoorlaatbare materialen, buffering ter plekke en veel groen.



Wist je dat?

Uit onderzoek blijkt dat de nieuwe locatie het vlotst bereikbaar is voor verkeer uit zowel Wetteren als Zottegem én het minst belastend is voor het op- en afrittencomplex.



Met aandacht voor de omgeving

Minimale impact op het landschap

Door de vernieuwde N42 langs het bestaande traject te laten lopen, blijft het uitzicht van een open en groen landschap behouden. We streven naar zo weinig mogelijk bijkomende verharding of inname van landbouwgrond. Buffer- en infiltratiegrachten zorgen voor een klimaatrobuust ontwerp.

Aandacht voor fauna

- Marters, vossen, reeën, ... leiden we via 5 nieuwe **ecopassages** onder de weg, ter hoogte van de Schoolstraat, Roosbloemstraat, Yshoute en Leenstraat.
- Aan de fietsbrug van de Gijzenzelestraat komt er een **vleermuisbunker**. Aan de nieuwe carpoolparking komen er dan weer **vogelkasten**.
- Ook de 2 **hop-overs** blijven **behouden**. Dat zijn hoge bomen en struiken die ervoor zorgen dat vleermuizen, vlinders en vogels omhoog vliegen.

Natuur- en boscompensatie

NIEUW

- Er moet zo'n **1,4 hectare aan bomen verdwijnen** om voldoende plaats te hebben voor de werken. Ter compensatie planten we in de omgeving **3,26 hectare bos** aan. Dat is zo'n 0,5 hectare meer dan wettelijk nodig.
- Er verdwijnt ook zo'n **16 ha aan graszone**. Ook dit compenseren we volledig, met **brede graszones** langs de nieuwe weg.



Fietsproject Geraardsbergsesteenweg (N465)

NIEUW

- Samen met de gemeente Oosterzele pakken we ook de nabijgelegen **Geraardsbergsesteenweg** aan.
- Tussen de kruispunten met de Oude Wettersesteenweg en Keiberg komen er **enkele aanpassingen** zodat iedereen veilig naar school of het werk kan.
 - › Langs beide zijden leggen we gescheiden, **verhoogde fietspaden** aan van minstens 2 meter breed in rood beton.
 - › We zorgen voor **voetpaden** van minstens 1 meter breed aan beide zijden van de weg.
 - › Ook de **bushalte** aan de Ambachtstraat wordt vernieuwd en toegankelijker ingericht.
 - › Binnenkort vragen we de **omgevingsvergunning** aan. Als alles vlot verloopt, starten midden 2023 de nutswerken. De wegenwerken zijn gepland voor 2024. Zodra die timing definitief vaststaat, informeren we de omwonenden.

Het volledige ontwerp kan je inkijken op de tafel. **Meer info?** Surf naar wegenverkeer.be/oosterzele



Vernieuwing Rondweg (N42) Sint-Lievens-Esse

- We werken ook aan een herinrichting van de drukke verkeersas **tussen Wetteren en Geraardsbergen/Brakel**.
- De huidige inrichting is er niet veilig genoeg: de weg is smal met veel **bochten**, **verschillende verkeersfuncties** (zoals doorgaand vrachtverkeer, lokaal verkeer, tractoren en fietsers) worden op éénzelfde weg gebundeld, en er zijn enkel **smalle aanliggende fietspaden**.
- Op het volgende paneel ontdek je onze **plannen** voor dit stuk van de N42.



Wist je dat?

Omdat beide vernieuwingsprojecten van de N42 mogelijk invloed hebben op elkaar, onderzoeken we de cumulatieve effecten op mens en milieu. Dat doen we met twee grondige Project-MER's. We zijn ervan overtuigd dat we met deze aanpak de vernieuwing van de N42 in haar totaliteit bekijken.



Vernieuwing Rondweg (N42) Sint-Lievens-Esse

Tussen Wittebrug en het bedrijf Ascoop bouwen we een **nieuwe autoweg**, met 1 rijstrook per richting en een verhoogde middenberm.

Tussen de rotonde en Wittebrug leggen we de N42 opnieuw aan op het **bestaande tracé**, met 1 rijstrook per richting en 2 ventwegen.

Langs de westzijde komt een korte **ventweg**, voor fietsers, voetgangers en tractoren, die de beide takken van de Vossenhoek verbindt.

Er komt een nieuw **dubbelrichtingsfietspad**, aangevuld met een volledig nieuw lokaal netwerk aan fiets- en voetpaden.

Voor een goede doorstroming zal lokaal verkeer in deze zone enkel de N42 kunnen oprijden aan de **Schipstraat**.

Langs de oostzijde van de nieuwe N42 komt tussen Vossenhoek en de Gentweg (N42b) een **ventweg** voor fietsers, voetgangers en tractoren.

- nieuwe weg
- ventweg (tractor, fiets, voetganger)
- fiets- en voetpad (stippellijn groen wordt later uitgevoerd dan volle groene lijn)
- afgesloten weg



Pluspunten voor Oosterzele

De herinrichting pakt enkele knelpunten aan en zorgt voor:

- **veilige fietspaden** tussen Zottegem en Wetteren en langs de Geraardsbergsesteenweg (N465);
- een veilige en vlotte **gewestweg**;
- **verminderd sluipverkeer** op gemeentewegen door het verkeer te clusteren op de Wettersesteenweg (N42);
- verbeterde **fietsbereikbaarheid** van kernen (Anker, Leeg Bracht) dankzij de fietstunnels en fietsbrug;
- een grote **carpoolparking** met bushalte en fietsenstalling;
- **natuur- en boscompensatie**, meer dan wettelijk nodig is.

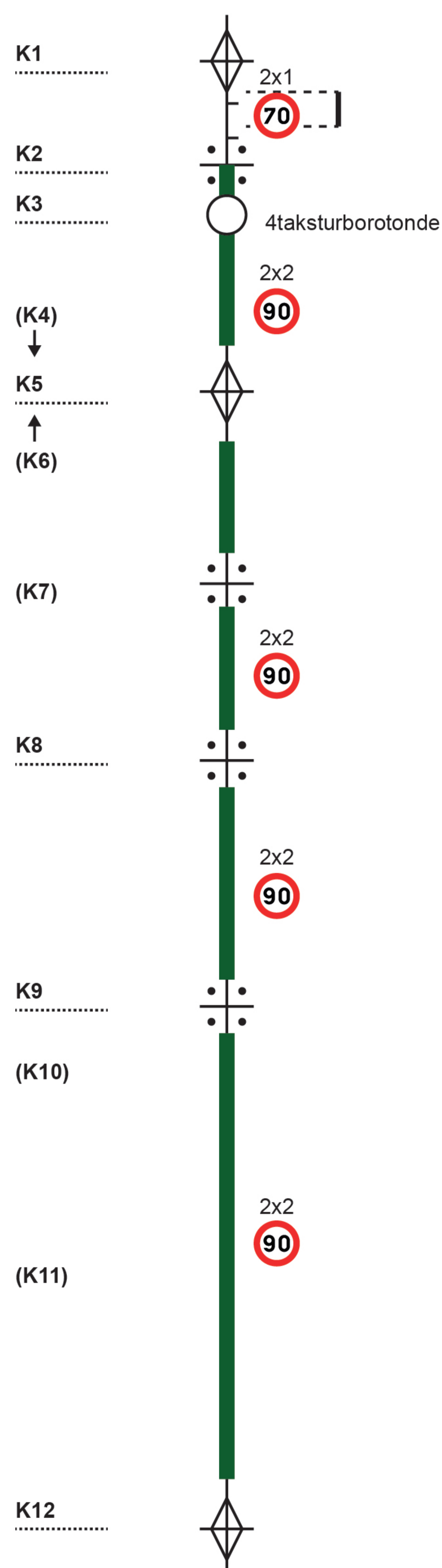


Themahoek 2: het Project-MER

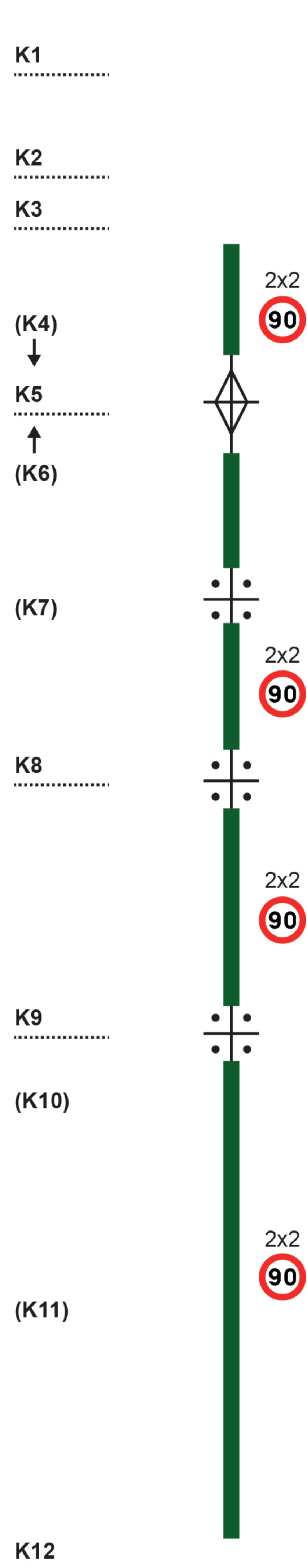
Momenteel wordt een Project-MER opgemaakt. Zo'n projectmilieueffectenrapport is een onderzoek naar de mogelijke gevolgen op mens en milieu. Ook houden we rekening met de andere projecten in de omgeving, zodat alles integraal wordt bekeken.

- Er zijn **3 scenario's** onderzocht, die verschillen naargelang de grootte van het project. Scenario 1 heeft het grootste projectgebied (incl. knooppunten E40 en N46), scenario 3 het kleinste (tot en met kruispunt met Reigerstraat).
- We starten met de uitvoering van **scenario's 3 (2024 – 2025) en 2 (2025 – 2027)**. Alle info die je vandaag krijgt, gaat dan ook over scenario 2. Scenario 1 is voorlopig toekomstmuziek: voordat we daarmee starten, is er extra monitoring nodig van de luchtkwaliteit en verkeersintensiteit.

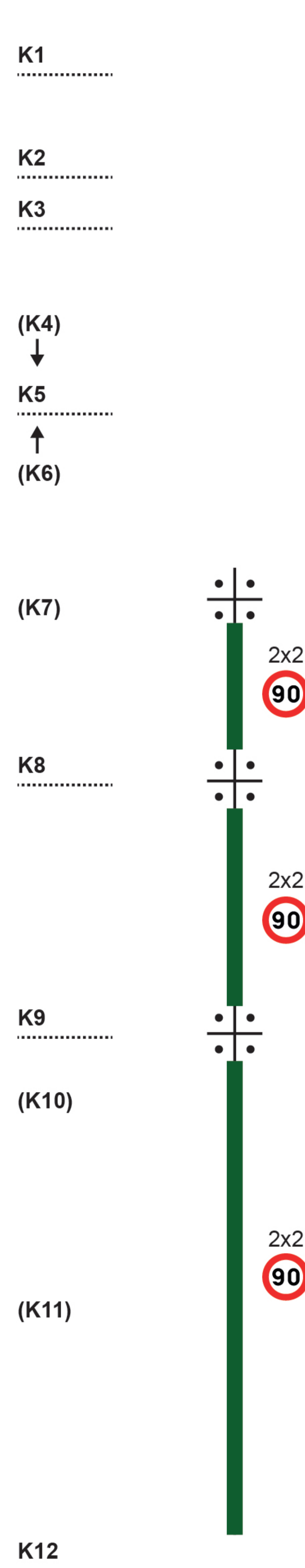
Scenario 1



Scenario 2



Scenario 3



K1	N9 X N42
K2	N42 X Mariagaard X Vantegemstraat
K3	N42 X E40
K4	N42 X Oude Gijzenzelestraat X Schoolstraat
K5	N42 X Gijzenzelestraat
K6	N42 X Oude Wettersesteenweg
K7	N42 X Reigerstraat X Korte Ambachtstraat
K8	N42 X Houtemstraat
K9	N42 X Yshoute
K10	N42 X Geraardsbergsesteenweg (N465a-b)
K11	N42 X Geraardsbergsesteenweg (N465b)
K12	N42 X N46 (Steenweg Op Aalst)

De scenario's

Per scenario hebben we het effect op verschillende disciplines onderzocht. Als het project een negatieve impact heeft, bekijken we of er milderende maatregelen nodig zijn om die impact te verkleinen.

Een samenvatting van de vastgestelde effecten:

	Scenario 1	Scenario 2	Scenario 3
Doorstroming op N42	Sterk positief effect	Positief effect	Geen effect
Verkeersleefbaarheid woonkernen	Sterk positief effect	Positief effect	Beperkt negatief effect
Verkeersveiligheid	Sterk positief effect	Sterk positief effect	Positief effect
Biodiversiteit	Beperkt negatief effect	Beperkt negatief effect	Beperkt negatief effect
Geluid, lucht en gezondheid	Grotere negatieve effecten, milderende maatregelen nodig	Normen blijven gerespecteerd, slechts beperkt milderende maatregelen nodig	

Wil je meer weten? Op de volgende panelen gaan we dieper in op de effecten van scenario 2. Alles van scenario 1 en scenario 3 lees je in het Project-MER.

Project-MER scenario 2

Impact op mobiliteit

Vastgestelde effecten

- Qua **veiligheid** gaat de Wettersesteenweg (N42) er sterk op vooruit, o.a. dankzij de nieuwe middenberm, ventwegen en fietsinfrastructuur.
- Er zal **meer verkeer** zijn op de N42: het sluipverkeer van vandaag wordt opnieuw geclusterd.
- Ook de **doorstroming** richting Zottegem zal verbeteren. Tijdens de spits kan het aan de lichtgeregelde kruispunten en richting de E40 wel nog druk zijn.
- Buiten de spitsuren is de mobiliteitswinst het grootst. Een van de redenen hiervoor is dat **landbouwverkeer** voorbijsteken voortaan gemakkelijker kan dankzij de extra rijstrook.
- De lokale wegen blijven **goed bereikbaar**. Omdat er kruispunten worden afgesloten, zullen sommige bewoners wel moeten omrijden.



Wist je dat?

Vandaag heb je gemiddeld 6 minuten vertraging als je achter een landbouwvoertuig hangt.

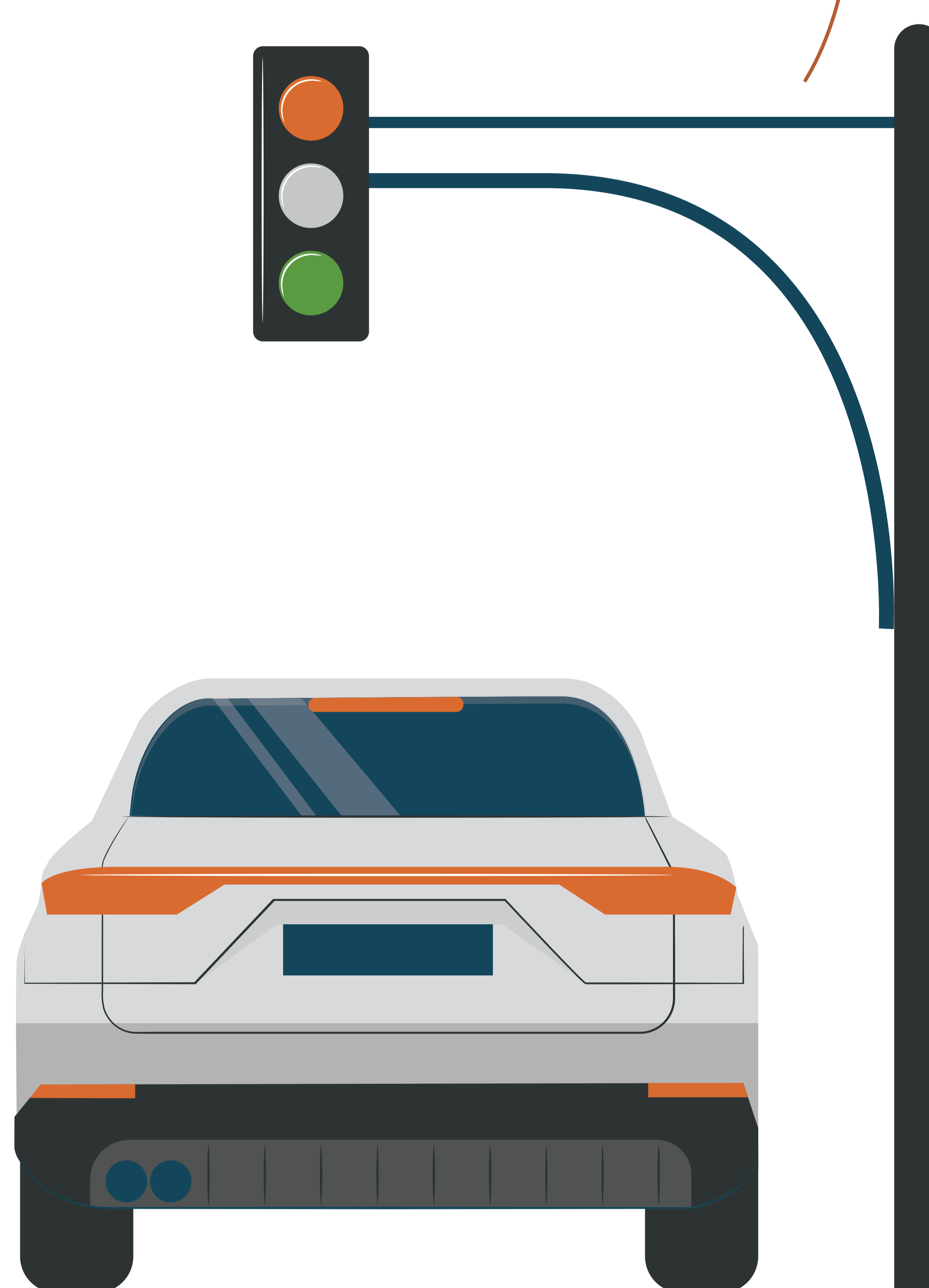
Milderende maatregelen

- Aan het kruispunt met de Reigerstraat voorzien we lange **opstelstroken**, zodat verkeer kan voorsorteren.
- Aan de kruispunten met de Houtemstraat en Yshoute passen we de **regeling van de verkeerslichten** aan, zodat die zijstraten optimaal bereikbaar blijven.



Wist je dat?

De verkeerslichten zullen volledig conflictvrij ingesteld worden.



Project-MER scenario 2

Impact op water

Vastgestelde effecten

- Het oppervlaktewater (regen) zal via een berm naar een **gracht** vloeien.
- De verdubbelde rijstrook zorgt voor **extra verharding**. De grachten zullen dus meer water moeten slikken.



Wist je dat?

Het waterafvoersysteem van de nieuwe tunnels is ontworpen op maat van heel sterke regenbuien die slecht eens om de 100 jaar voorkomen.

Een voorbeeld van een gracht met tussenschotten. De gracht langs de N42 zal niet bekleed zijn met stenen.

Milderende maatregelen

- Vandaag vloeit al het regenwater zonder controle via de grachten naar de beken. In de toekomst voorzien we **tussenschotten** in de grachten, die het water bufferen. Zo infiltreert het water ter plekke en vermijden we overstromingen in de buurt.
- We leggen **bufferbekkens** aan, die bij hevige regen water opvangen.
- De carpoolparking wordt met **waterdoorlatende materialen** aangelegd.
- Tijdens de werken aan het complex Gijzenzelestraat werken we met **retourbemaling**, waarbij het opgepompte grondwater opnieuw in de omgeving terechtkomt. Zo blijft het grondwaterpeil stabiel.



Project-MER scenario 2

Impact op geluid

Vastgestelde effecten

- De impact van de omgebouwde N42 is in het algemeen **beperkt tot verwaarloosbaar**. Dat geldt ook voor de wijk Anker.
- Bij druk verkeer is er wel meer geluidsoverlast bij de woningen in de **Heistraat en Houtemstraat** die tegen de nieuwe ventweg liggen.
- In de meeste **lokale straten, langs de andere ventwegen en in de verschillende woonkernen** zal er minder geluidshinder zijn, aangezien er daar minder verkeer zal zijn.

Milderende maatregelen

- De hele projectzone krijgt een **geluidsarm wegdek uit asfalt**.
- In de Gijzenzeletunnel komen er **geluidswerende panelen**.
- **Geluidsdiffractoren** aan de Heistraat en Houtemstraat zullen het geluid dempen. Dat is een kleine constructie van beton en staal die de geluidsgolven ombuigt.
- Aangezien er voor de nieuwe **ventwegen** een nieuw wegdek uit asfalt gebouwd wordt, zullen er geen **trillingen** zijn. We onderhouden alle wegen zo goed mogelijk om ook in de toekomst trillingshinder tegen te gaan.



Project-MER scenario 2

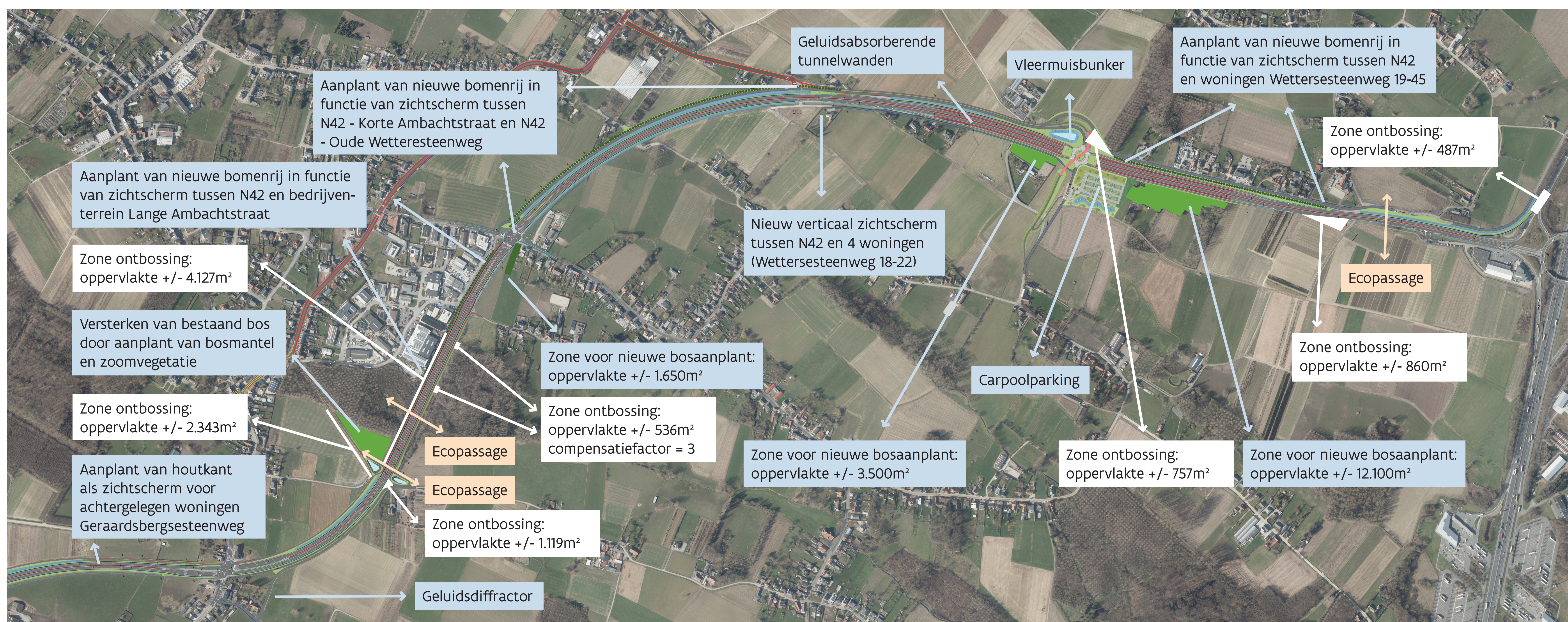
Impact op lucht en biodiversiteit

Vastgestelde effecten

- Er verdwijnt zo'n **1,4 hectare aan bomen en 16 hectare aan gras**. Dat is nodig om ruimte vrij te maken voor de heringerichte wegindeling.
- De **verlichting** van de fietspaden en kruispunten kan nachtdieren verstoren.
- Door de verbreding van de weg, zal de Wettersesteenweg (N42) meer als **barrière** werken voor overstekende diersoorten.
- De hoeveelheden **fijn stof en stikstof** stijgen licht, maar blijven onder de wettelijke normen.

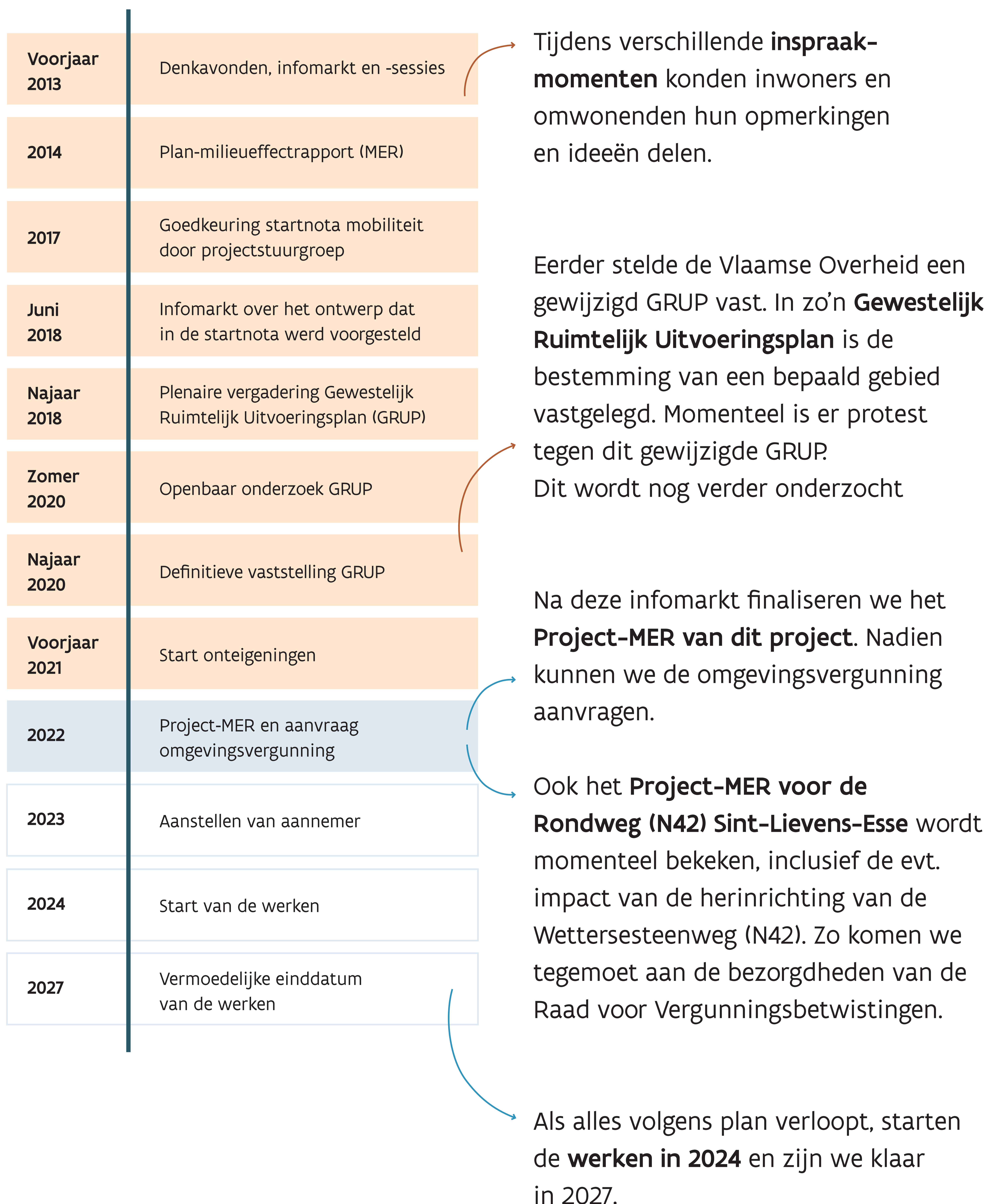
Milderende maatregelen

- We voorzien **3,26 hectare aan boscompensatie** in de directe omgeving. De nieuwe **brede graszones** langs de gewestweg hebben dezelfde oppervlakte als het gras dat verdwijnt.
- Er wordt zo weinig mogelijk **verlichting** voorzien. De fietspaden worden niet verlicht, met uitzondering van de tunnels en brug.
- Er komen 5 **ecopassages**. Aan de fietsbrug aan de Gijzenzelestraat komt er een **vleermuisbunker**. Aan de carpoolparking komen **vogelkasten**.



Themahoek 3: volgende stappen

De herinrichting komt er op basis van heel wat studiewerk en procedures.



Hoe houden we je op de hoogte?



Bij belangrijke mijlpalen informeren we je steeds via verschillende kanalen.

Wil je zeker niets missen? Schrijf je in op de digitale nieuwsbrief: wegenenverkeer.be/oosterzele

Vragen?



wegen.oostvlaanderen@vlaanderen.be



09 276 26 00

