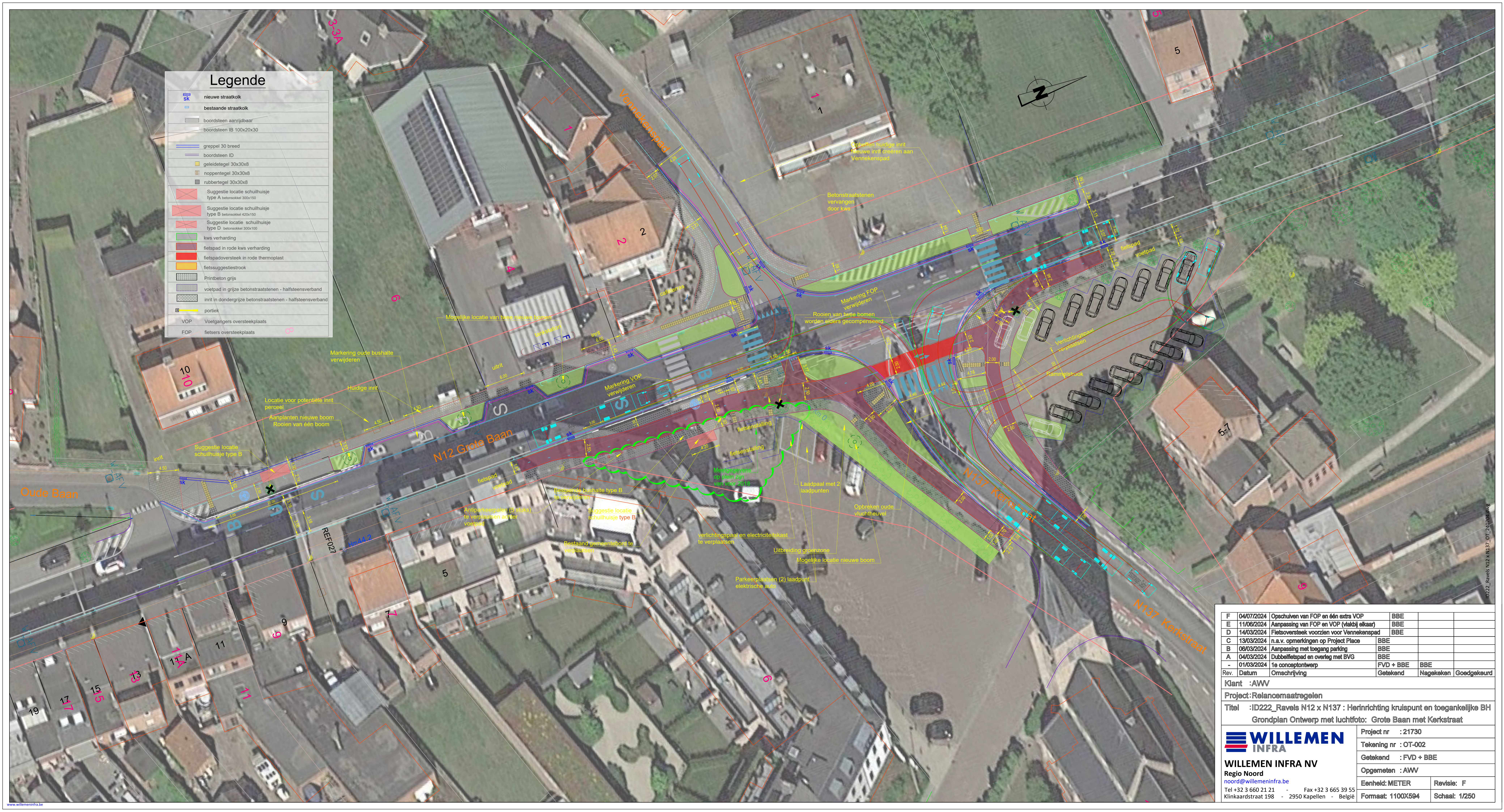


### Legende

	nieuwe straatkolk
	bestaande straatkolk
	boordsteen aantrijdbaar
	boordsteen IB 100x20x30
	greepel 30 breed
	boordsteen ID
	geleidetegel 30x30x8
	noppentegel 30x30x8
	rubbertegel 30x30x8
	Suggestie locatie schuilhuisje type A betonsokkel 300x150
	Suggestie locatie schuilhuisje type B betonsokkel 420x150
	Suggestie locatie schuilhuisje type D betonsokkel 300x100
	kws verharding
	fietspad in rode kws verharding
	fietspadoversteek in rode thermoplast
	fietsuggestiestrook
	Printbeton grijs
	voetpad in grijze betonstraatstenen - halfsteensverband
	inrit in dondergrijze betonstraatstenen - halfsteensverband
	portiek
	VOP Voetgangers oversteekplaats
	FOP fietsers oversteekplaats



F	04/07/2024	Opechuiven van FOP en één extra VOP	BBE		
E	11/06/2024	Aanpassing van FOP en VOP (vlakbij elkaar)	BBE		
D	14/03/2024	Fietsoversteek voorzien voor Vennekenspad	BBE		
C	13/03/2024	n.a.v. opmerkingen op Project Place	BBE		
B	06/03/2024	Aanpassing met toegang parking	BBE		
A	04/03/2024	Dubbelfietspad en overleg met BVG	BBE		
-	01/03/2024	1e conceptontwerp	FVD + BBE	BBE	
Rev.	Datum	Omschrijving	Getekend	Nagekeken	Goedgekeurd

Klant : AWW

Project: Relancemaatregelen  
 Titel : ID222\_Ravels N12 x N137 : Herinrichting kruispunt en toegankelijke BH  
 Grondplan Ontwerp met luchtfoto: Grote Baan met Kerkstraat

**WILLEMEN INFRA**  
 Regio Noord  
 noord@willemeninfra.be  
 Tel +32 3 660 21 21 - Fax +32 3 665 39 55  
 Klinkaardstraat 198 - 2950 Kapellen - België

Project nr : 21730	
Tekening nr : OT-002	
Getekend : FVD + BBE	
Opgemeten : AWW	
Einheid: METER	Revisie: F
Formaat: 1100X594	Schaal: 1/250