

Welkom op de dialoogmarkt

Over de herinrichting van
onze Turnhoutsebaan (N112)



Welkom op de dialoogmarkt

Het Agentschap Wegen en Verkeer (AWV), het lokaal bestuur van Wijnegem en de rioolbeheerder Pidpa onderzoeken de heraanleg van de Turnhoutsebaan (N112). Maar een herinrichting uitvoeren doen we niet zomaar. We werken samen met omwonenden en handelaars van de Turnhoutsebaan. Via een participatietraject verzamelen we uw ideeën, wensen en bezorgdheden.

Wat doen we vandaag?

Vandaag nodigen we u voor een eerste maal uit om mee te denken over de toekomstige herinrichting van onze Turnhoutsebaan. Er volgen nog andere sessies; schrijf u zeker in!

Eerst geven we informatie over de toekomstige herinrichting: uitleg over het project, de doelen en de toekomstige stappen. Daarnaast kan u op onze suggestiemuren uw mening achterlaten. Of gebruik het ideeënformulier.

Vandaag kan u ook in gesprek met het projectteam en vertegenwoordigers van het lokaal bestuur en / of andere geïnteresseerden en buurtbewoners.

Wat is het doel van vandaag?

Vandaag willen we uw vragen beantwoorden, de sterktes en zwaktes van de Turnhoutsebaan in kaart brengen en ideeën uitwisselen. We verzamelen uw feedback als input in het ontwerpproces. We geven inspiratie en vragen die van u. Wat zijn uw wensen? Bezorgdheden? Ideeën en suggesties?

Dialoogtafels

Achteraan vindt u drie tafels waar de ontwerpers met u in gesprek gaan. De tafels zijn georganiseerd volgens drie thema's die straks op de Turnhoutsebaan een plaats moeten vinden. Ga in gesprek over uw wensen als bewoner, handelaar of bezoeker:

- 1 Gemotoriseerd verkeer en openbaar vervoer
- 2 Fietsers, voetgangers: actieve weggebruikers
- 3 Water, groen en publieke ruimte

- U kan de infopanelen op uw eigen tempo doornemen.
- Laat uw mening achter via de suggestiesmuur of het ideeënformulier.
- Spreek onze medewerkers aan, ze zijn hier voor u.
- Aan de dialoogtafels start elk half uur een nieuwe sessie. Schuif gerust aan!

Wat gaan we met uw mening doen?

Met uw feedback gaat het projectteam verder aan de slag. Het vormt mee input voor het studietraject. Doorheen de studie koppelen we de ontwerpvoorstellen terug, waarna ze aangepast en verfijnd worden.

Hoe gaat het verder?

Dit is de eerste, maar niet de laatste dialoogmarkt. Om tot een sterk en gedragen ontwerp te komen, betrekken we u ook verder tijdens het traject.

Geïnteresseerd? Laat uw contactgegevens achter bij het projectteam! In een latere fase wordt u dan uitgenodigd voor de specifieke sessies over het ontwerp.

Het project

Status: In studie

Plaats: Wijnegem

Province: Antwerpen

Weg: N112

Wat en waarom?

AWV, het lokaal bestuur Wijnegem en waterbeheerder Pidpa slaan de handen in elkaar voor een herinrichting van de Turnhoutsebaan (N112). De projectzone strekt zich uit van het kruispunt met de Fortveldstraat tot het kruispunt met de Houtlaan (N12) in Schilde.

Een herinrichting van gevel tot gevel moet de verblijfs- en ondernemersfunctie op en rond de baan versterken: meer leefbaarheid en een veiligere, duurzame weginrichting. De weg voldoet niet meer aan de huidige normen: de staat van het wegdek is verouderd en de evolutie binnen het verkeer vraagt om meer aandacht voor voetgangers en fietsers. Om de veiligheid en het rijcomfort van alle weggebruikers te verhogen, onderzoeken we een herinrichting.

De nadruk ligt op een Turnhoutsebaan die beantwoordt aan de noden van de buurt, de handelskern en het plaatselijk verkeer, eerder dan de noden van het doorgaand verkeer.

Na afloop van de werken valt de Turnhoutsebaan (N112), van de Fortveldstraat tot aan het kruispunt met de Houtlaan (N12) in Schilde, in het beheer van de gemeente. Het wordt een gemeenteweg in plaats van een gewestweg. Dus niet langer in het beheer van het Vlaams Gewest.



De doelen (1)

Van gewestweg naar gemeenteweg: de herinrichting van de Turnhoutsebaan versterkt de verkeersveiligheid en verhoogt de leefbaarheid.



Meer verkeersveiligheid

De N112 is momenteel een verbindingsweg voor verkeer met een bestemming in de regio van Wijnegem en voor doorgaand verkeer. Maar die laatste functie had doorheen de jaren moeten afnemen met de realisatie van de ringweg (Houtlaan - N12) rond Wijnegem. Daarnaast is de samenstelling van het verkeer de afgelopen jaren veranderd. Het aantal actieve weggebruikers is bijvoorbeeld sterk toegenomen. De weginrichting van de N112 is daar niet op voorzien en voldoet dus ook niet langer. De evolutie binnen het verkeer vraagt om meer aandacht voor fiets- en voetgangers. Bovendien is het wegdek verouderd. Om de veiligheid en het rijcomfort voor alle weggebruikers te verhogen, onderzoeken we een heraanleg.



Deze afbeelding toont louter een impressie en dient ter inspiratie. De visualisatie toont geen concreet ontwerpvoorstel.

We creëren meer ruimte voor de actieve weggebruikers, zorgen voor betere overstekmogelijkheden, veilige fietspaden en fietsenstallingen, en we zorgen voor een optimalisatie van de parkeergelegenheid. Daarnaast maken toegankelijke haltes het mogelijk dat iedereen vlot en veilig gebruik kan maken van het openbaar vervoer. We richten de haltes 'Wijnegem Dorp' in als Hoppinpunt.

Hoppin

Met Hoppin zet Vlaanderen in op efficiënter, duurzamer en flexibeler openbaar vervoer voor iedereen. Combimobiliteit staat daarin centraal: het combineren van verschillende vervoermiddelen om vlot een bestemming te bereiken. Met een beter fietsnetwerk, deelfiets- of wagen leg je vlot het eerste of laatste deel van je traject af, als aanvulling op de bus- en tramverbindingen van De Lijn.

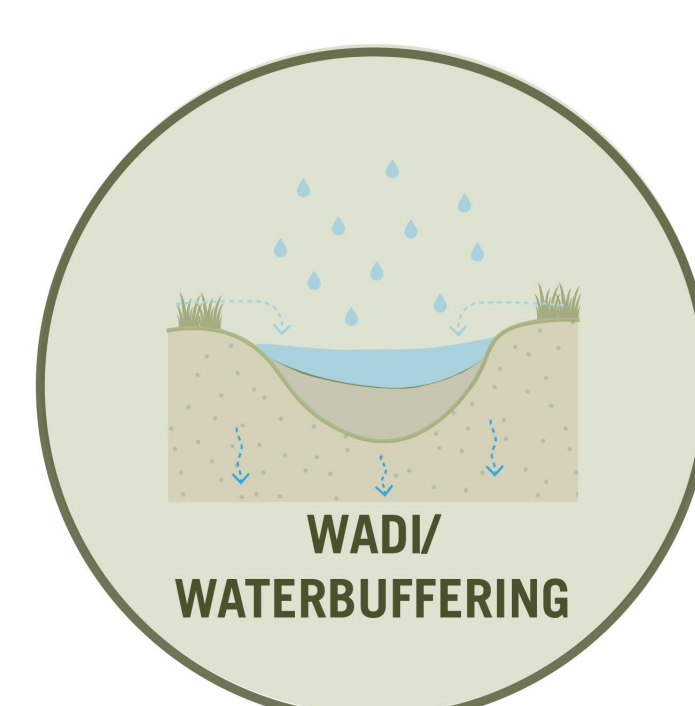
Naar een duurzame weginrichting: leefbaarheid verhogen op en rond de Turnhoutsebaan.

We leggen de nadruk op een verbetering van de leefbaarheid op en rond een drukke verkeersas. We ontharden en vergroenen dus waar mogelijk. We willen de bestaande groenstructuren langs de N112 ook versterken en verbinden met het aanwezige groen ten noorden en ten zuiden van de projectzone. Daarnaast voorzien de nutsmaatschappijen bij een herinrichting ook een gescheiden rioleringsstelsel om regen- en afvalwater apart af te voeren.

De doelen (2)

Ruimtelijke doelen

- Door de heraanleg een bijdrage leveren tot het klimaatbestendig maken van Wijnegem. We zoeken kansen voor ontharding en vergroening, ook in het kader van de Blue Deal.
- Versterken van groenstructuur langs Turnhoutsebaan zelf en verbinden met aanwezige groen ten noorden en zuiden van Turnhoutsebaan.
- Door de heraanleg de verblijfskwaliteit langs de Turnhoutsebaan verbeteren.
- Afbouwen van de verkeersfunctie van de weg (volgens de nieuwe wegcategorisering).



Verkeerskundige doelen

Voetgangers

- Vergroten en verbeteren van de ruimte die beschikbaar is voor voetgangers: obstakelvrije stoepen, goed bewandelbare ondergrond.
- Verbeteren van toegankelijkheid.
- Verbeteren van de oversteekbaarheid van de Turnhoutsebaan.

Fietsers

- Verbeteren van de fietsinfrastructuur langs de Turnhoutsebaan.
- Zorgen voor een goede verknoping met de fietsroutes in de omgeving.
- Zorgen voor voldoende kwaliteitsvolle fietsenstallingen op strategische locaties.
- Verbeteren van de oversteekbaarheid van de Turnhoutsebaan.

Openbaar vervoer

- Verbeteren van de doorstroming van het openbaar vervoer.
- Verbeteren van de uitrusting van de haltes waar nodig.
- Verbeteren van de toegankelijkheid van de haltes.

Gemotoriseerd verkeer

- Aanpassen van de inrichting van de N112 aan de nieuwe wegcategorisering (lokale weg).
- Verduidelijken van de hiërarchie van de wegen aan kruispunten en zijstraten.
- Nagaan wat het meest gepaste snelheidsregime is (30 of 50 km/u).
- Nagaan of het nodig is om bepaalde kruispunten te organiseren met verkeerslichten.



Om waterschaarste en droogte aan te pakken, riep de Vlaamse Regering de Blue Deal in het leven. De Blue Deal is een ambitieus programma dat via tal van maatregelen en samenwerkingen de strijd tegen waterschaarste en droogte op het terrein aangaat.

De heraanleg van de N112 kan verschillende doelen van de Blue Deal effectief ondersteunen: natuurlijke waterafvoer, ontharding voor meer permeabiliteit, en het hergebruik van regenwater.



Het lokaal bestuur lanceerde het Wijnegems Klimaatplan. Verschillende doelstellingen, engagementen, maar ook concrete acties en structurele ingrepen. 3 werven waar we in het klimaatplan op inzetten, vinden we ook in de herinrichting van de N112 terug:

- meer groen
- een modal split van 50/50
- ruimte voor water

Proces en tijdslijn

Momenteel bevindt het project zich in de studiefase; dat wil zeggen de opmaak van de start- en projectnota. De uitvoering van het project is ten vroegste voorzien voor 2026, na de oplevering van de nieuwe fiets- en voetgangersbrug over het kanaal.

- **Aanstellen studiebureau:** zomer 2023
- **Opmaak startnota:** april 2024 - eind 2024
- **Opmaak projectnota met voorontwerp:** 2025
- **Opmaak definitief wegenis- en rioleringsontwerp en technische uitwerking:** 2025
- **Aanvraag omgevingsvergunning en aanbestedingsdossier:** eind 2025 - 2026
- **Start werken:** ten vroegste najaar 2026 - voorjaar 2027 na de oplevering van de nieuwe (fiets)brug over het Albertkanaal.

Studiefase:

Momenteel bevindt het project zich in de studiefase. Adviesbureau **Vectris** werd door de projectpartners in de zomer van 2023 aangesteld om de opmaak van de start- en projectnota in goede banen te leiden. Studiebureau **Evoluta** zorgt voor de uitwerking van het wegenis- en rioleringsontwerp en het dossier voor de aanvraag van de omgevingsvergunning.

Maar aan die stap zijn we nog lang niet. Een effectieve uitvoering hangt af van een vlotte voortgang van bovenstaande stappen, het verkrijgen van een vergunning, alsook de vastlegging van de financiering voor de werken. Een eerste schop in de grond is dus ook nog niet voor morgen: de start is ten vroegste voorzien na de oplevering van de nieuwe (fiets)brug over het Albertkanaal. Dan spreken we over eind 2026 / het voorjaar van 2027.

Het participatietraject met de buurt en lokale handelaars: hoe gaat dit proces verder?

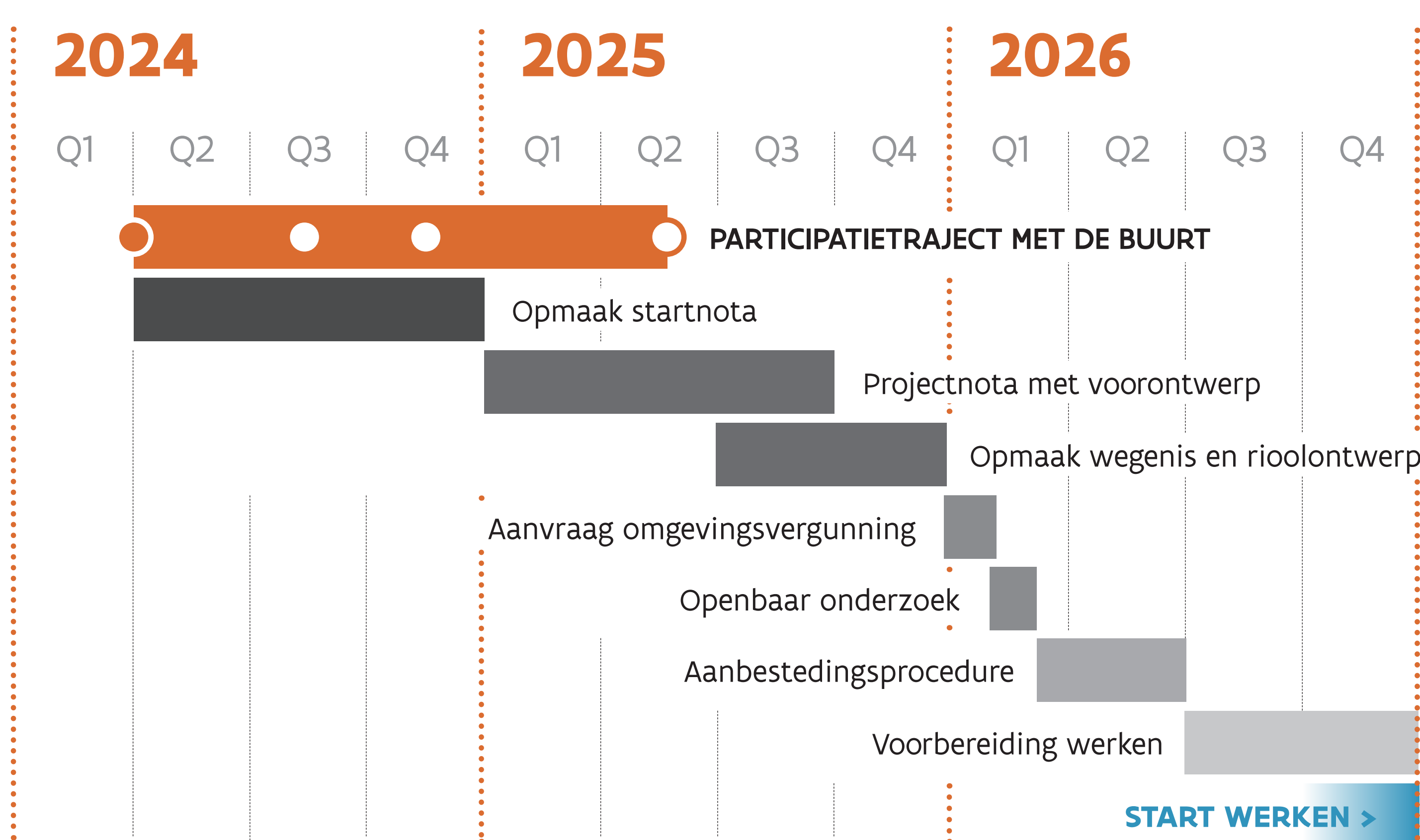
Dit is de eerste, maar niet de laatste participatiesessie. Alvorens we een omgevingsvergunning kunnen aanvragen, nemen we voldoende tijd om samen met de omwonenden aan het nieuwe ontwerp voor de Turnhoutsebaan te werken. Om tot een sterk en gedragen ontwerp voor de Turnhoutsebaan te komen, betrekken we alle geïnteresseerden en belanghebben tijdens het ontwerpproces.

Hiervoor worden in 2024 twee participatiesessies gepland die dieper op het ontwerp ingaan. Als u geïnteresseerd bent om deel uit te maken van deze sessies, laat dan uw contactgegevens achter bij het projectteam.

Wanneer er een voorontwerp ligt, wordt er in 2025 opnieuw een breder participatiemoment georganiseerd.

Sleutelmomenten participatieproces:

- **Participatiemoment 1:** 24/04/2024
- **intermediare participatiemomenten:** zomer/najaar 2024
- **Participatiemoment 2:** voorjaar 2025
- **Aankondiging projectplan/voorontwerp:** 2025
- **Bekendmaking goedgekeurd plan:** eind 2025

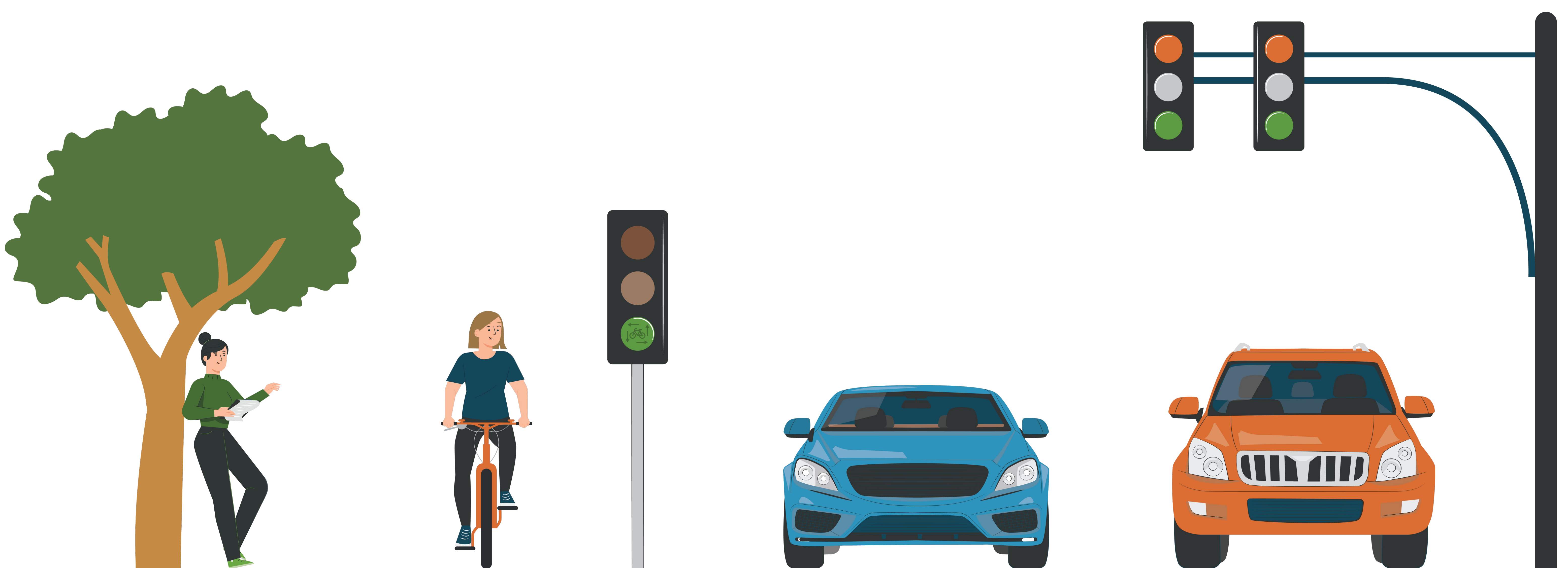


Overige vragen? Meer informatie en updates?
www.wegenenverkeer.be/wijnegem

Wat denkt u?

Op deze borden nodigen we u uit uw mening en ideeën te geven. Wat zou u graag zien, of wat zijn uw bezorgdheden?

Ziet u iets wat u graag zou willen? Stem met uw stickers. Heeft u een idee of een bezorgdheid? Omschrijf het, en plak de post-it op de suggestiemuur. Of gebruik het ideeënformulier!



De Turnhoutsebaan vandaag

Geef hier uw feedback over hoe u de Turnhoutsebaan vandaag ervaart

	SLECHT	MATIG	NEUTRAAL	GOED	ZEER GOED
TOEGANKELIJK WANDELEN					
AANTREKKELIJK SHOPPEN					
VERBLIJFS-KWALITEIT					
GROEN EN COMFORT					
MAKKELIJK FIETSEN					
BEREIKBAARHEID MET DE WAGEN					
PARKEREN					
OPENBAAR VERVOER					
SOCIAAL VEILIG					
VERKEERSVEILIG					

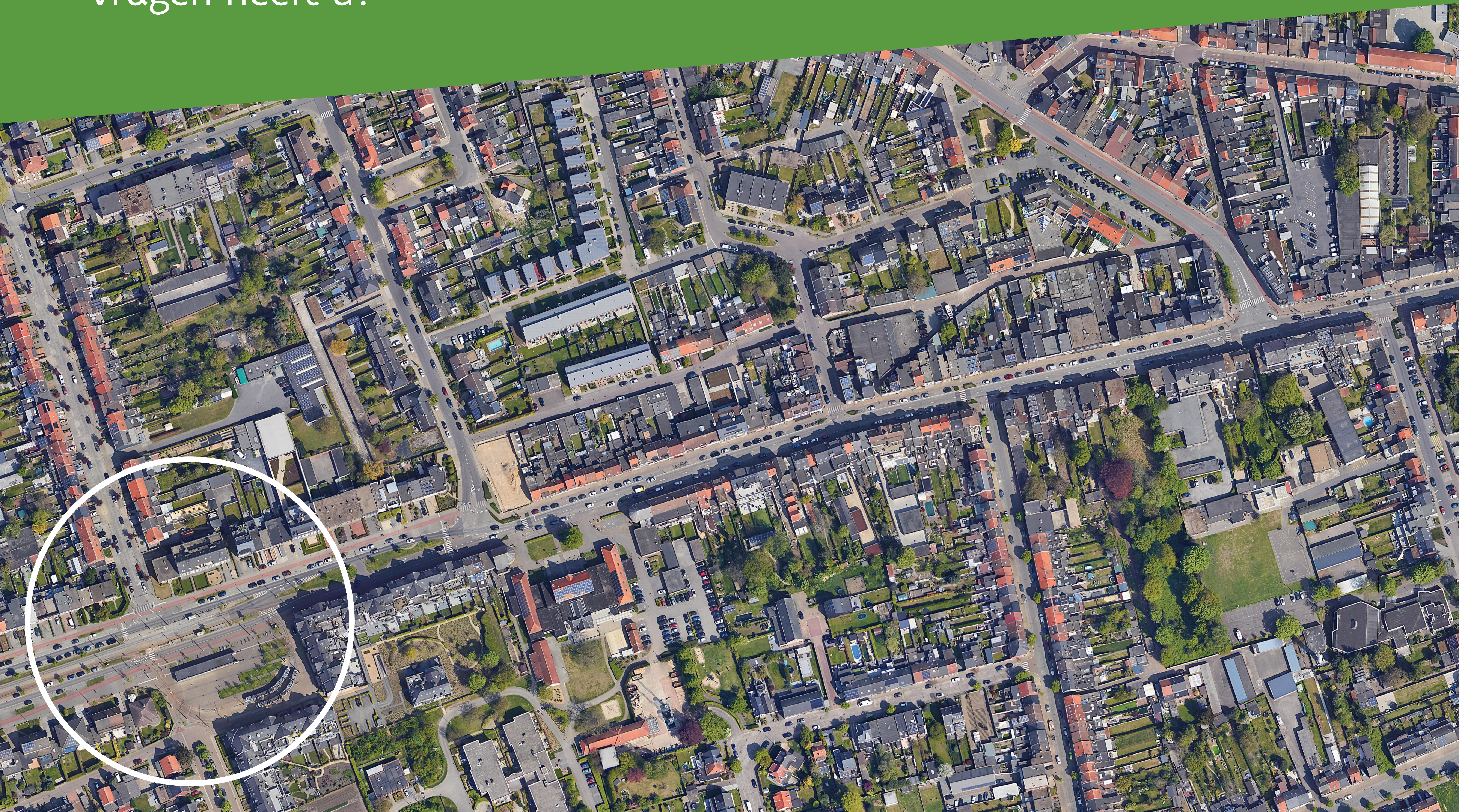
Wat moet er beter?

Wat kan of moet beter? Waarom? Hoe? Heeft u hier suggesties over?

	IS AL GOED	IS VOLDOENDE	NEUTRAAL	MOET BETER	MOET VEEL BETER
TOEGANKELIJK WANDELEN					
AANTREKKELIJK SHOPPEN					
VERBLIJFS-KWALITEIT					
GROEN EN COMFORT					
MAKKELIJK FIETSEN					
BEREIKBAARHEID MET DE WAGEN					
PARKEREN					
OPENBAAR VERVOER					
SOCIAAL VEILIG					
VERKEERSVEILIG					

Suggestiemuur

Schrijf gerust uw mening over de Turnhoutsebaan op dit paneel.
Welke verbeteringen ziet u? Welke suggesties, bezorgdheden of
vragen heeft u?



't Gasthuis

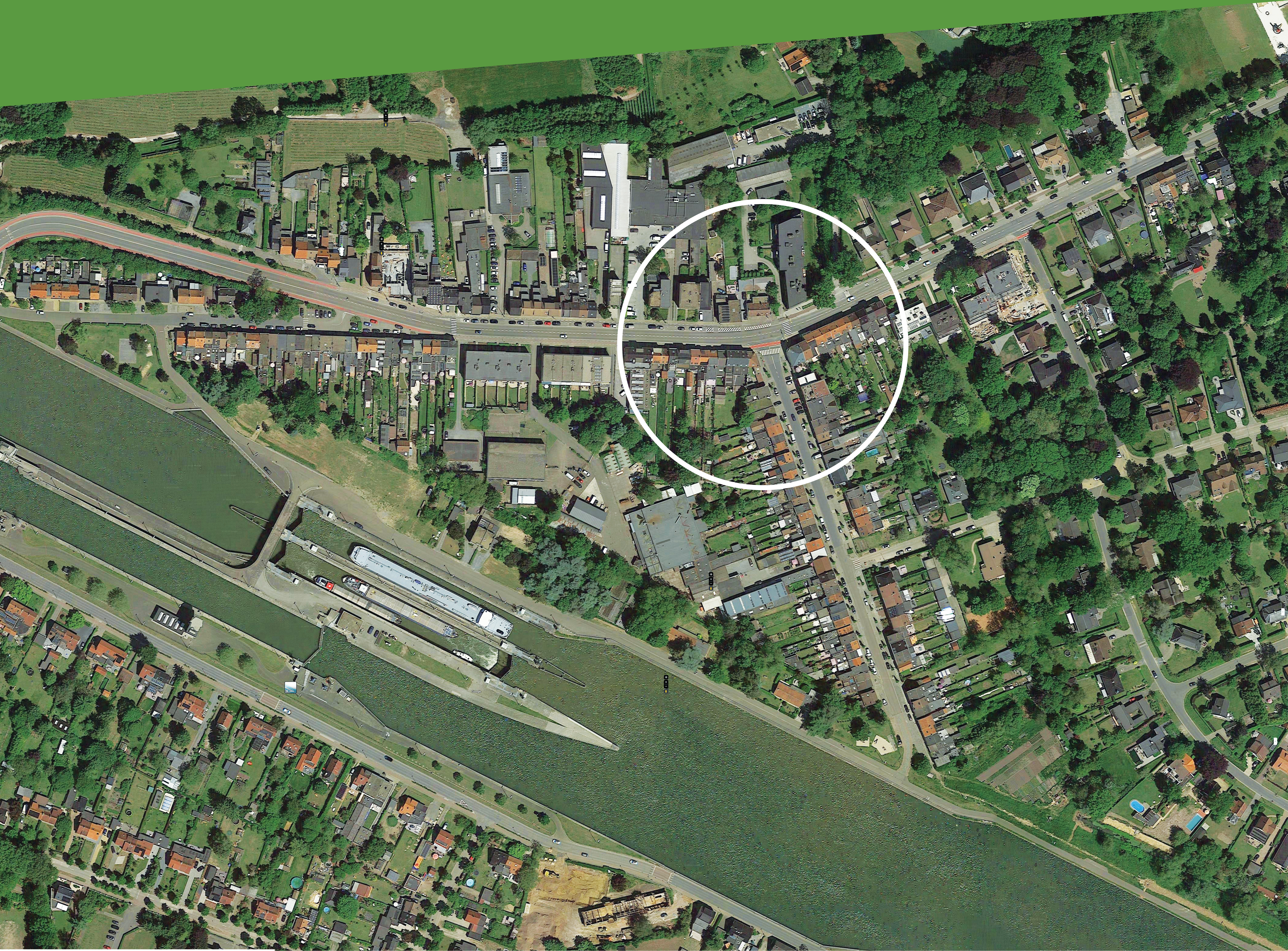
De Turnhoutsebaan



Marktpllein

Kerkhof & parkdreef

De Turnhoutsebaan



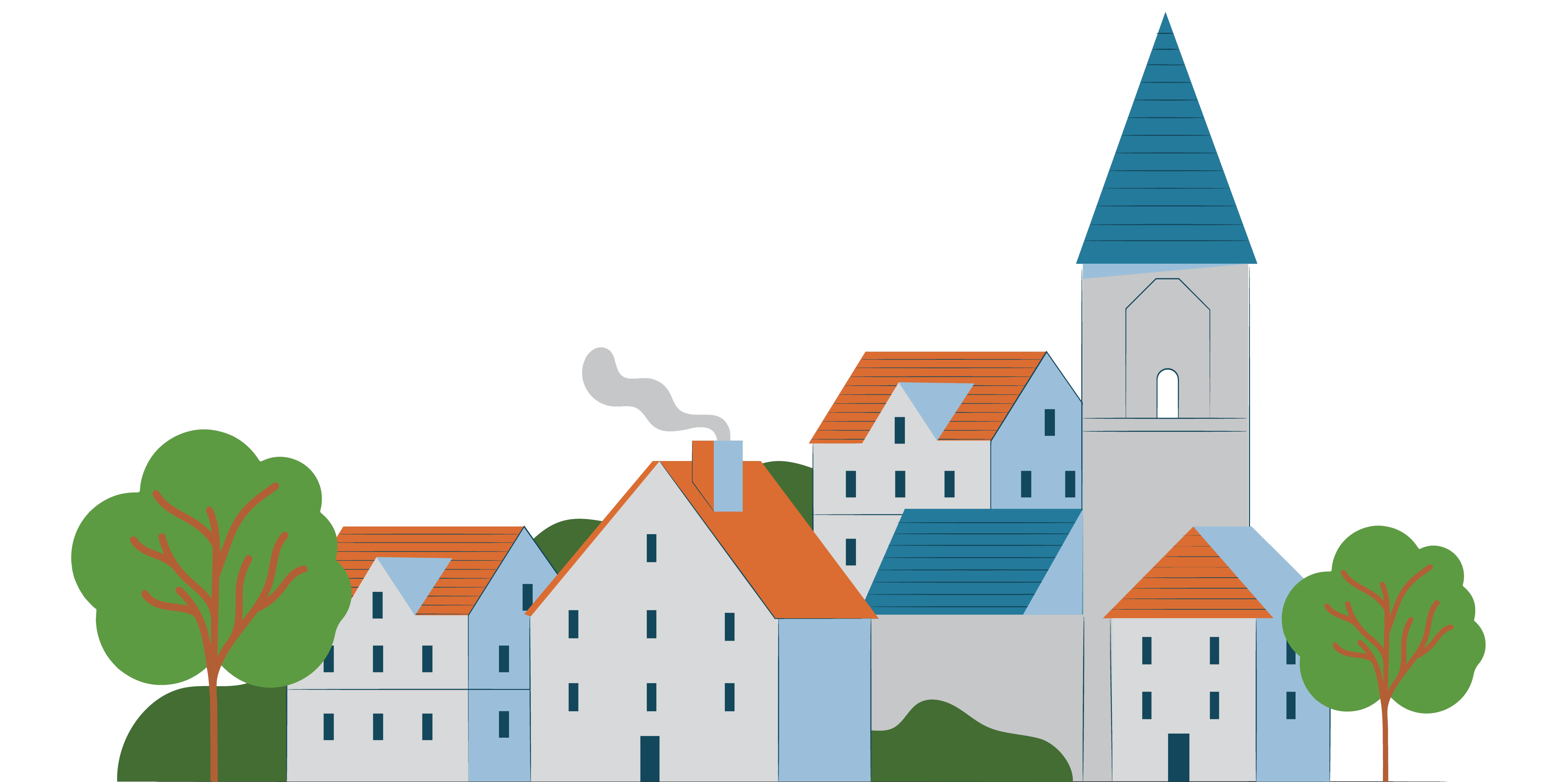
De Turnhoutsebaan

Hippolyte Meeusstraat

Inspiratieborden

Op deze borden nodigen we u uit uw mening en ideeën te geven. Wat zou u graag zien, of wat zijn uw bezorgdheden?

Nog een idee? Ziet u een andere opportuniteit of andere kansen? Plaats hier uw post-its.



Hoe ziet de Turnhoutsebaan (N112) er straks uit?

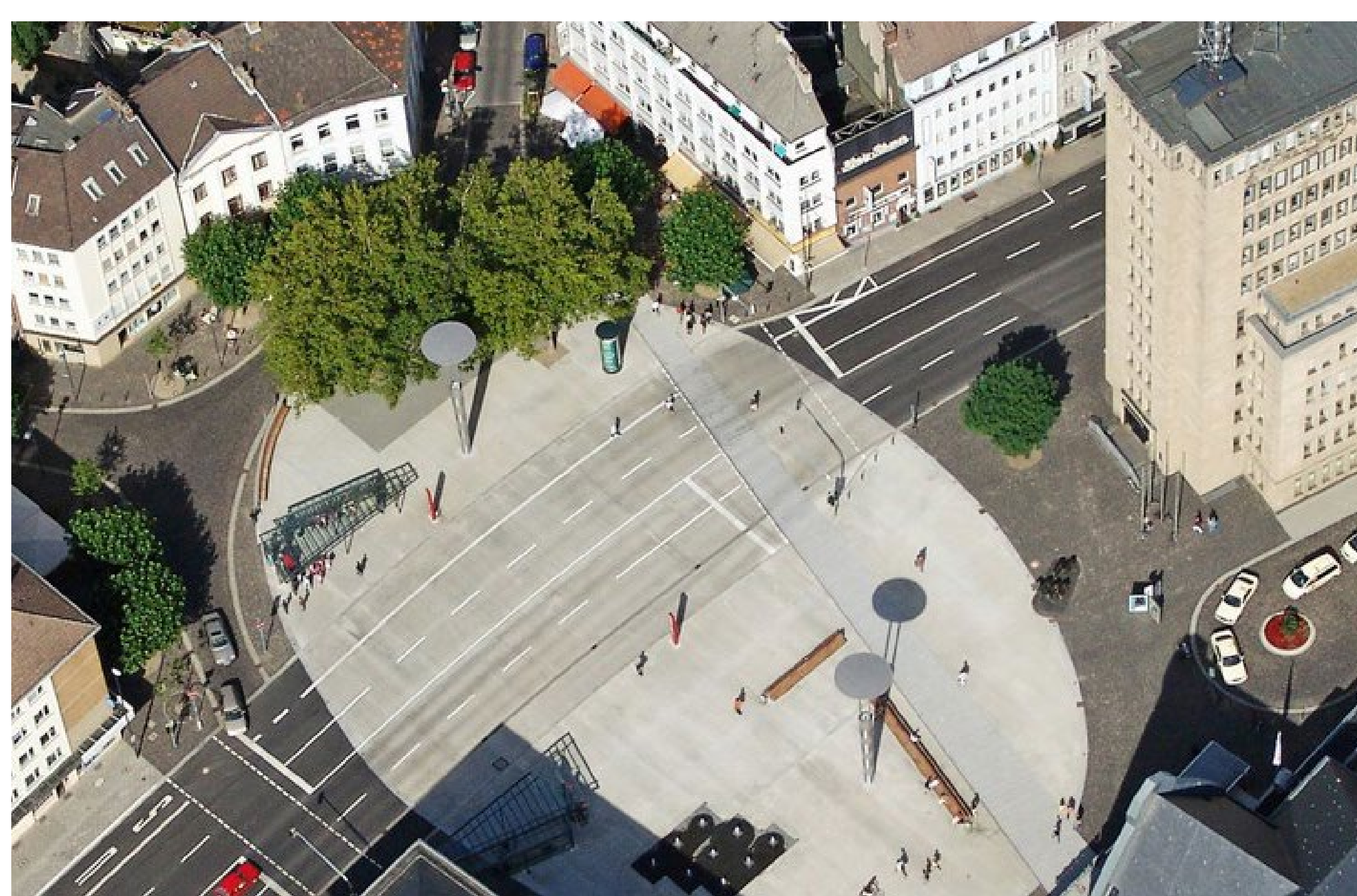
Wat vindt u?



Kwaliteitsvolle fietsenstallingen



Betere uitrusting haltes

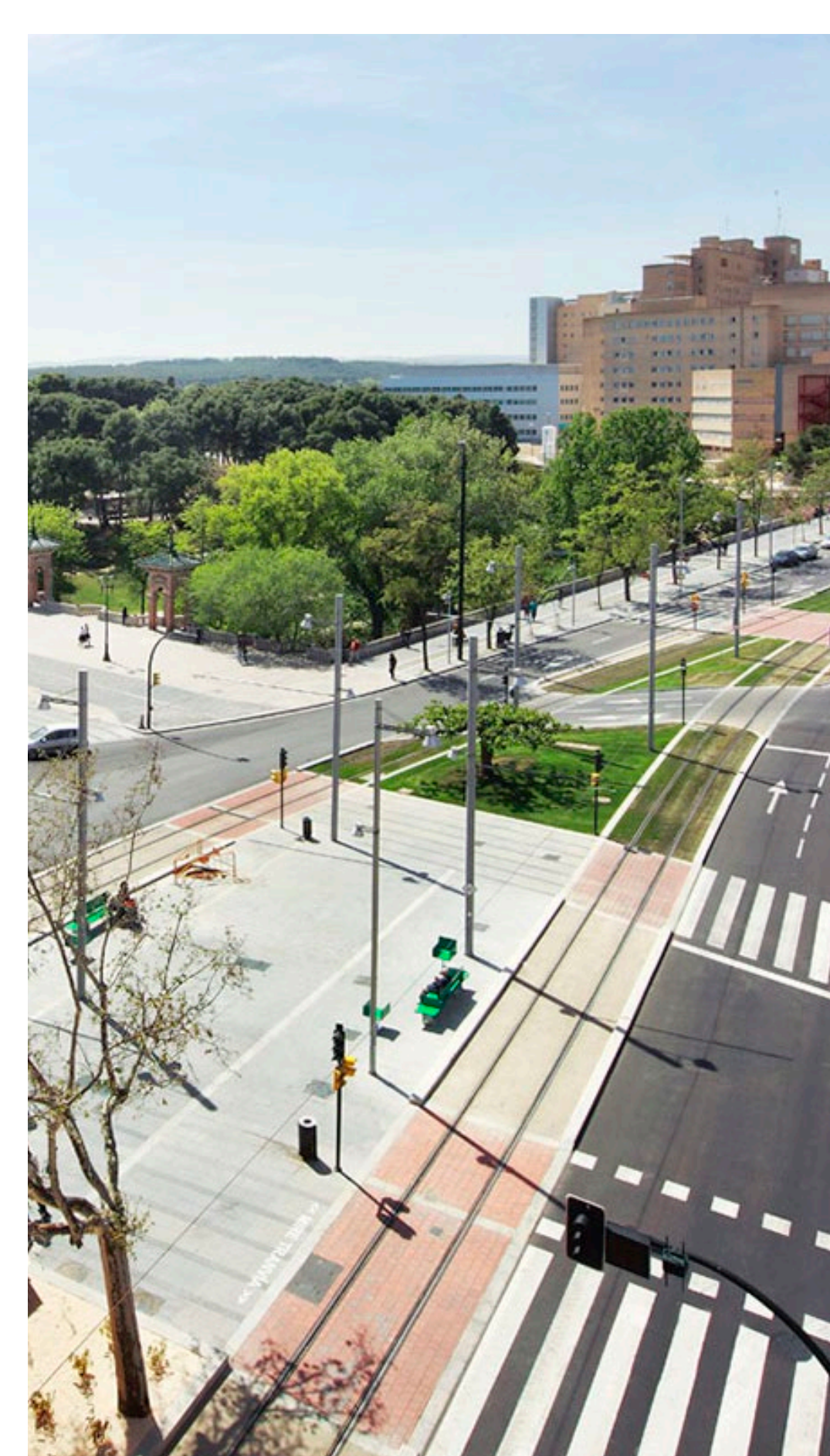
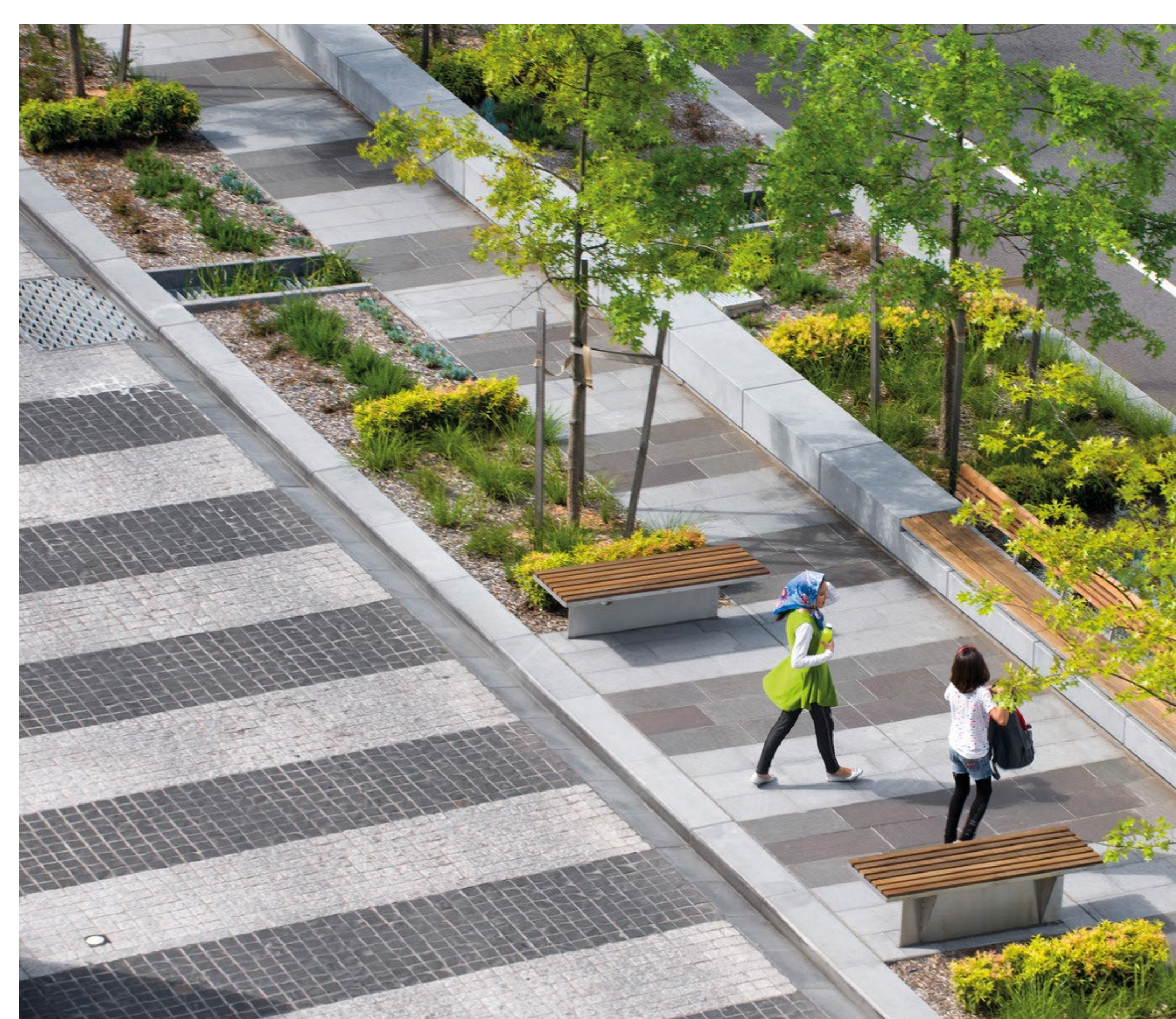


Wat vindt u?

Verbinden van pleinen en groen



Wat vindt u?



Wat vindt u?



Meer kort-parkeerplaatsen

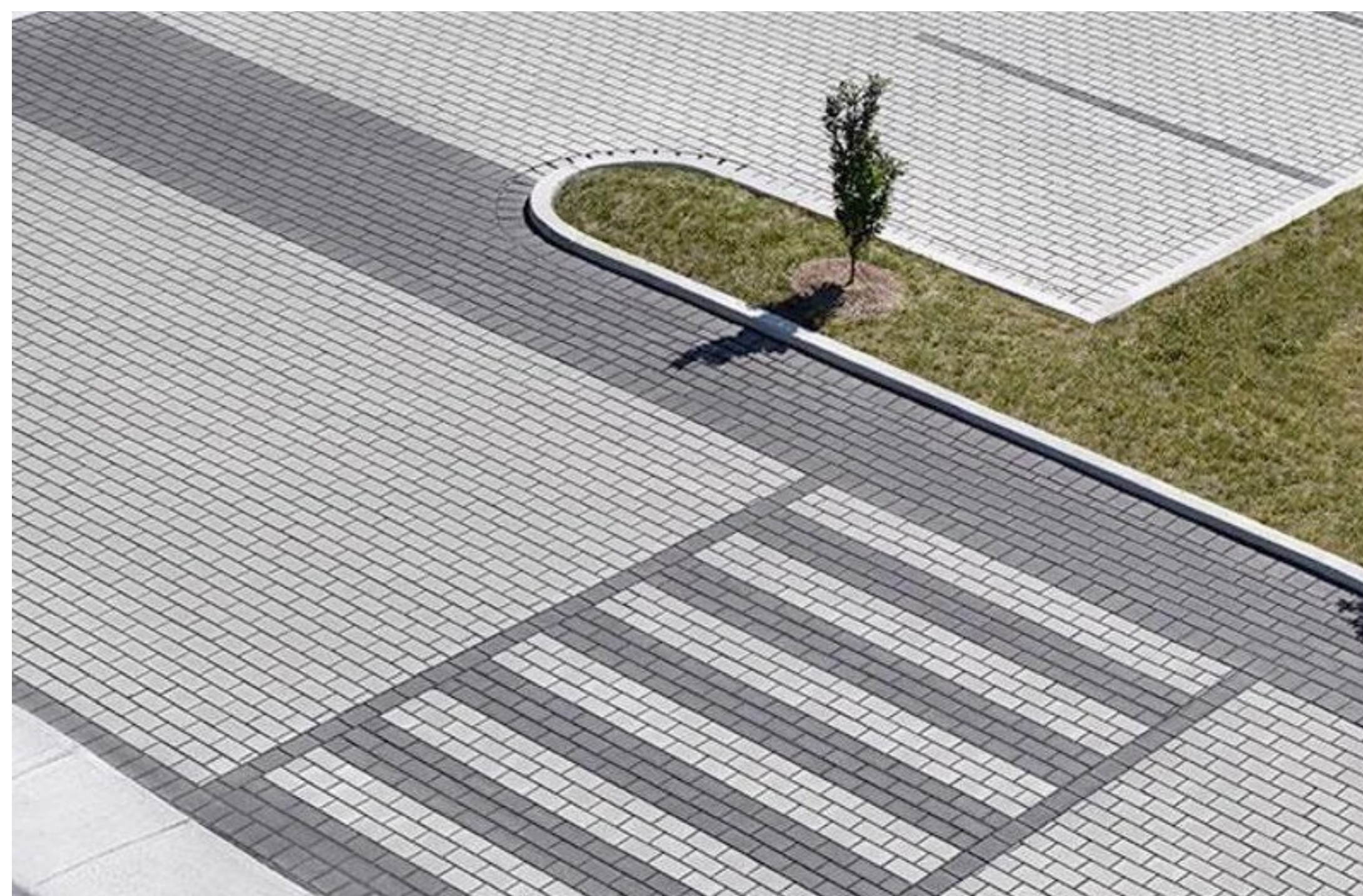
Gemengd verkeer en parkeren



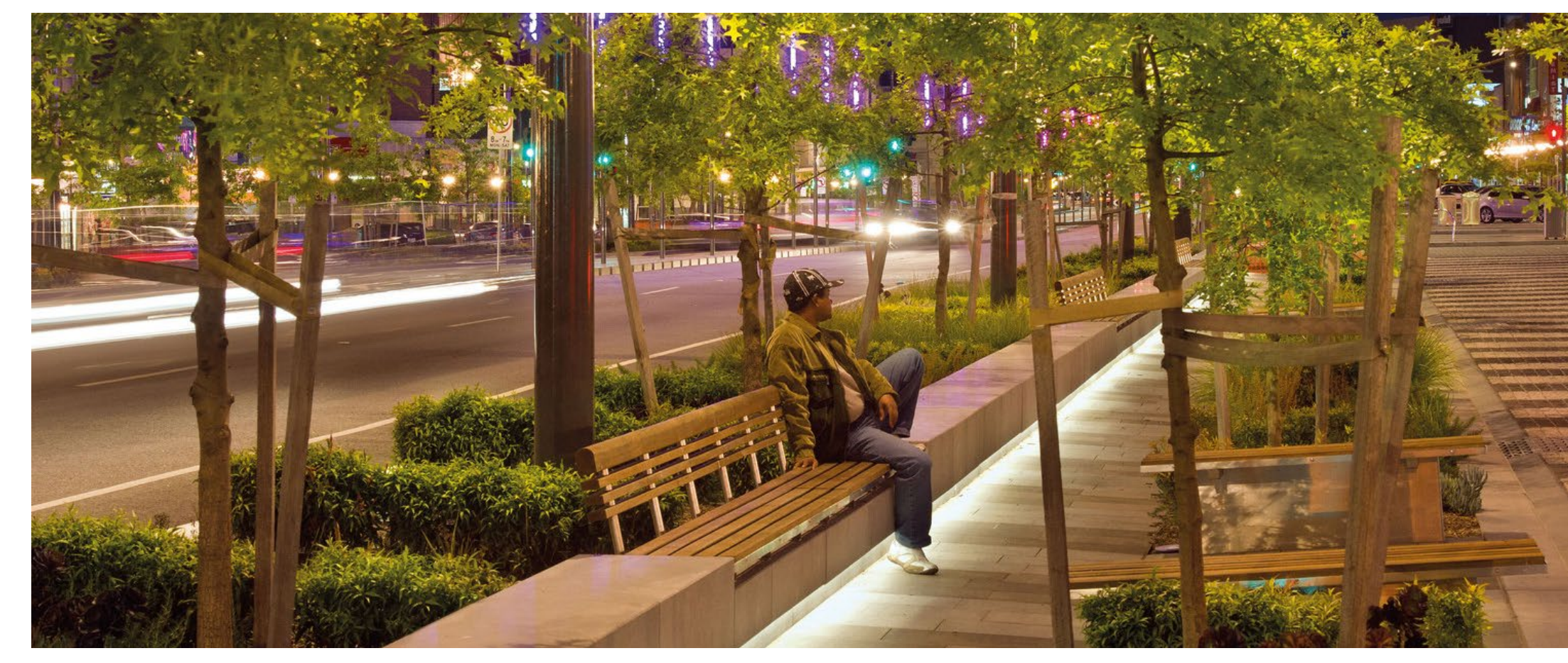
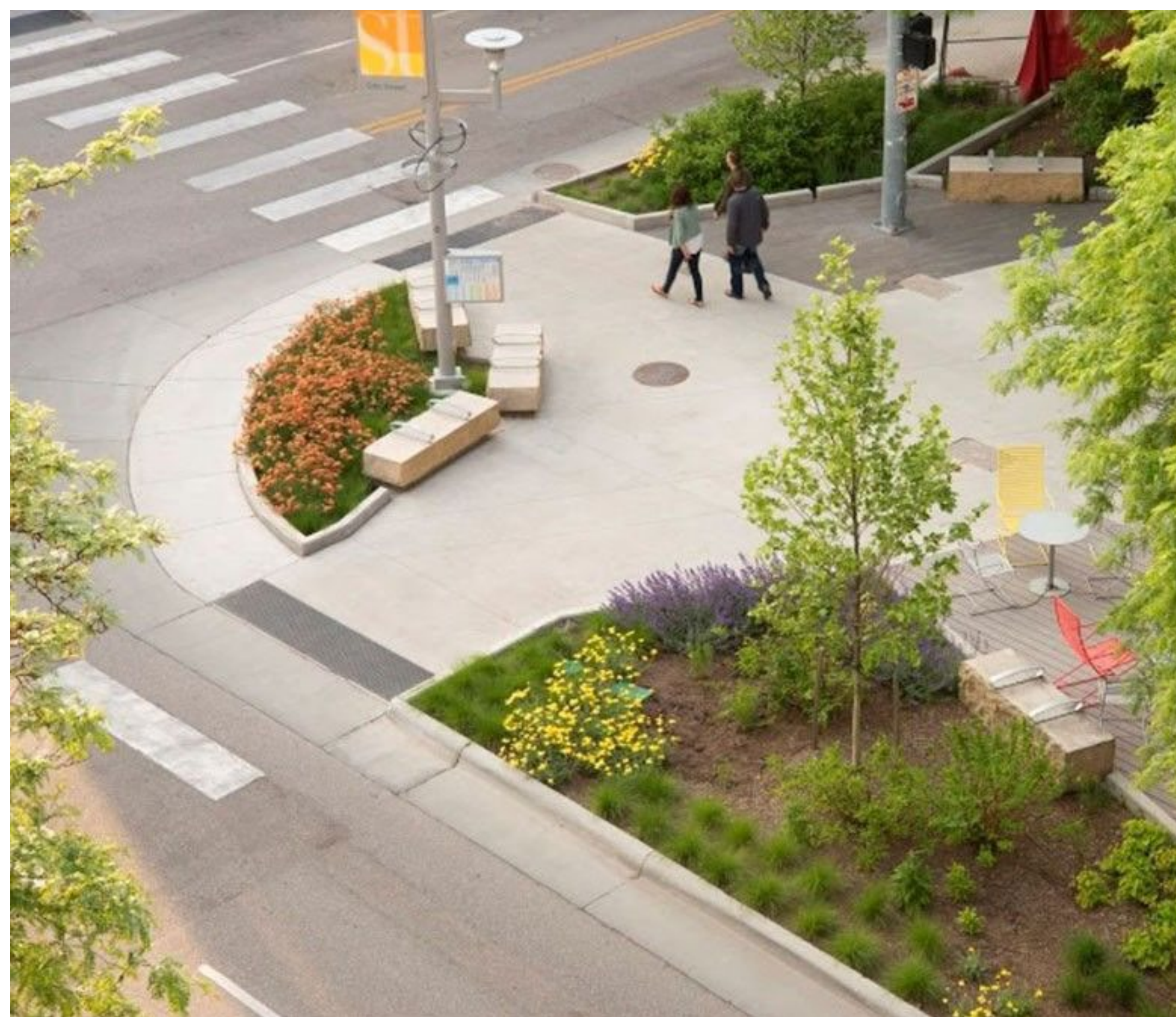
Wat vindt u?



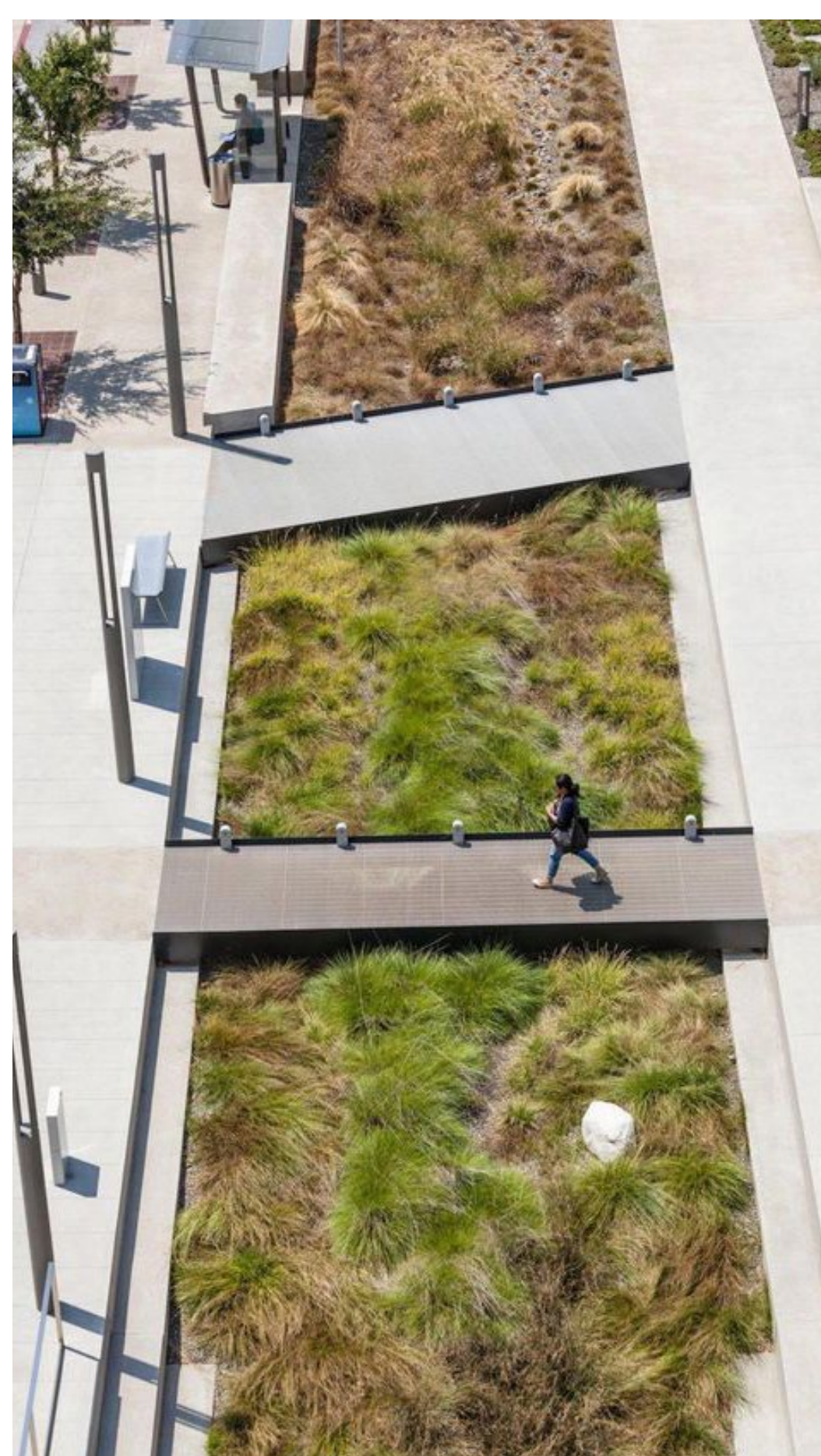
Betere fietsinfrastructuur



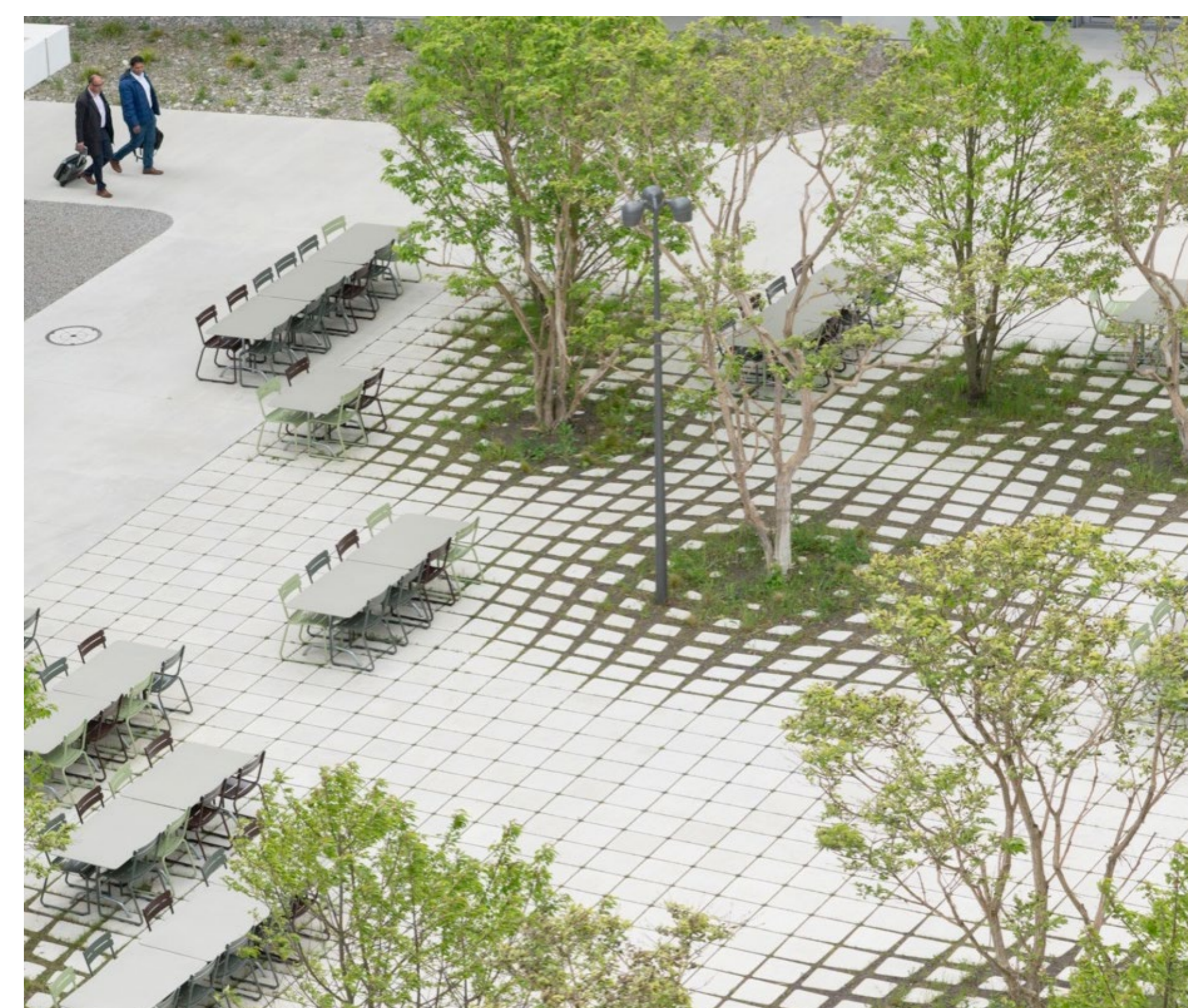
Ruime, obstakelvrije kruispunten



Betere verlichting



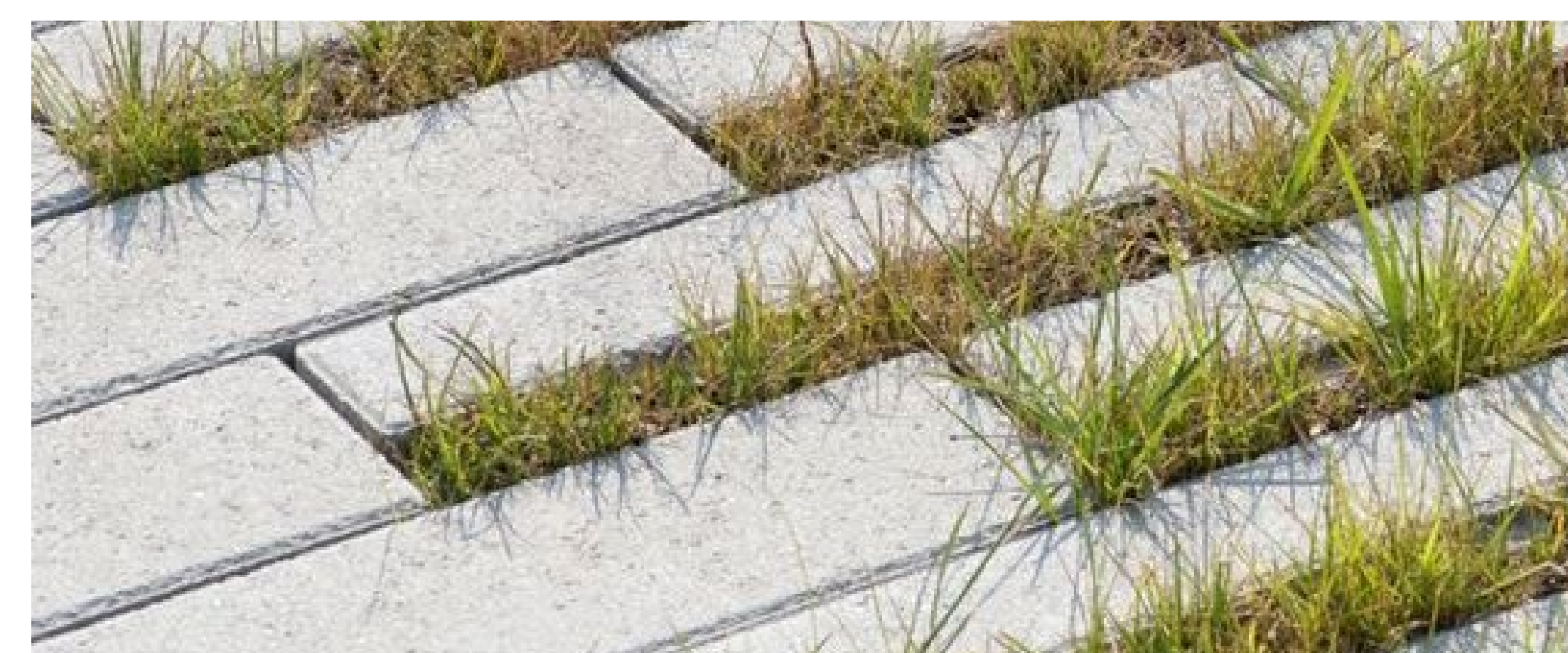
Wat vindt u?



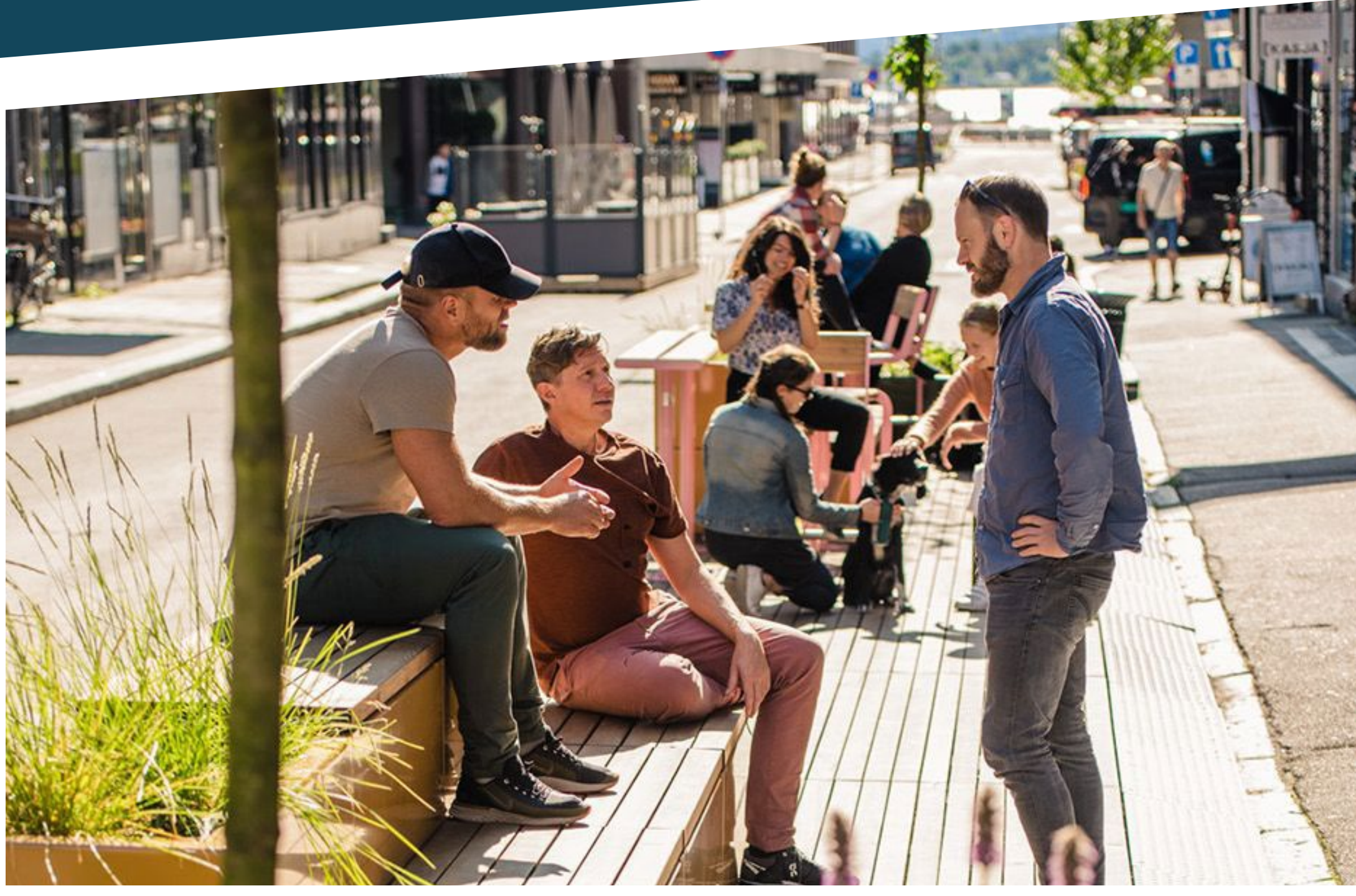
Groen en waterdoorlatend



Extra parkeergelegenheid om de hoek



Wat vindt u?



Wat vindt u?

Ruimte voor handel en horeca



Wat vindt u?



Groener straatmeubilair en schaduw



Uitnodigende publieke ruimte



Bewandelbaar & toegankelijk



Wat vindt u?

Aantrekkelijk winkelen



Heeft u nog ideeën of opmerkingen? Deel ze hier!

Nog een idee? Ziet u een andere opportuniteit of andere kansen? Plaats hier uw post-its.



Dialogotafels

Een open, creatieve dialoog over 3 onderwerpen aan 3 tafels.
Ga in gesprek over uw wensen als bewoner, handelaar of bezoeker.



1 **Publiek transport en gemotoriseerd verkeer**



2 **Fietsers en voetgangers**



3 **Water, groen en publieke ruimte**

Nog een idee? Ziet u een probleem of juist een opportuniteit? Schuif aan aan één van de dialogotafels, en spreek met de ontwerpers, handelaars en buurtgenoten.

Als het druk is, ga even rond de tentoonstelling - we starten elke 30 minuten een nieuwe sessie.