



Welkom op de infomarkt

Het Agentschap Wegen en Verkeer (AWV) vervangt de snelwegbruggen van de E313 over de Gemeentestraat en Lindenstraat in Oevel (Westerlo). Het gaat om volledig nieuwe bruggen, niet om renovaties. De vernieuwingswerken kaderen binnen de publiek-private samenwerking 'OverBruggen' van de Vlaamse Overheid.

Wie zijn wij?

- Het **Agentschap Wegen en Verkeer** is de beheerder van de Vlaamse gewest-, autosnelwegen en fietspaden. We zijn de motor van veilige, betrouwbare en duurzame infrastructuur en verkeersafwikkeling. Verkeersveiligheid komt bij ons steeds op de eerste plaats.
- Aannemersgroep **TM Brugfabriek** is verantwoordelijk voor het ontwerp, de bouw, financiering en 30-jarig onderhoud van de bruggen. TM Brugfabriek is een samenwerking tussen Jan De Nul en Willemen Groep.
- **De gemeente Westerlo** plant de herinrichting van de dorpskern Oevel. De werken worden afgestemd met het vernieuwen van de brug over de Lindenstraat.



Bekijk de infopanelen op jouw tempo. Alles wat we vandaag tonen, verschijnt ook op wegenenverkeer.be/westerlo.

Vragen of opmerkingen? Spreek één van de mensen van het projectteam aan.





Wat is Overbruggen?

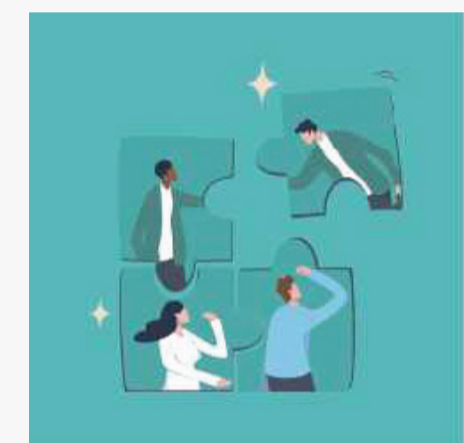
OverBruggen is een programma van de Vlaamse overheid dat de **renovatie, vernieuwing en modernisering** van vaste en beweegbare bruggen in Vlaanderen versnelt. Veel van deze bruggen dateren uit de jaren 60 en 70 en zijn vandaag sterk verouderd. Met OverBruggen maakt Vlaanderen een inhaalbeweging om bruggen over land en water:

- **veiliger te maken**
- **te moderniseren**
- **robuuster te maken**

De nieuwe bruggen moeten voldoen aan hedendaagse eisen, zoals bredere fietspaden en verhoogde veiligheidsvoorzieningen zoals veiligere onderdoorgangen.

4 pijlers

Het programma neemt een versnelling om bruggen over Vlaanderen te vernieuwen. OverBruggen steunt daarbij op 4 pijlers:



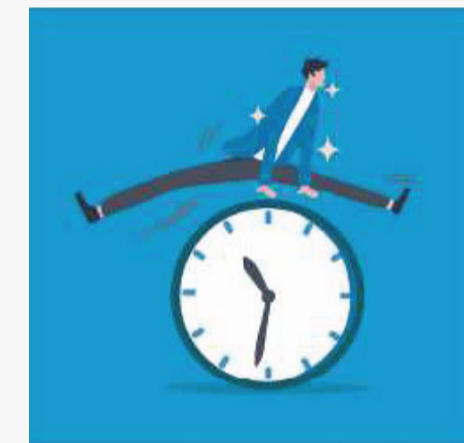
Tijd

OverBruggen omvat het inhalen van de bouwachterstand en het toekomstbestendig maken van de bruggen.



Veiligheid

Veilig en vlot voor alle weggebruikers. Het verbeteren van onveilige situaties voor iedereen. Het programma schenkt aandacht aan verkeersveiligheid met onder andere de inzet op bredere fietspaden en sociale veiligheid in onderdoorgangen.



Innovatie

Innovatie is een prioriteit bij het moderniseren en verduurzamen van bruggen. OverBruggen zet in op digitaliseringstechnieken, ruimtelijke vormgeving, maar ook op energiezuinigheid en duurzame materiaalkeuzes.



Organisatie

OverBruggen gaat voor een partnershipmodel met publieke en private partijen. Het overbrugt verschillende belangen door lokale en bovenlokale partijen samen te brengen.

Wie werkt mee aan Overbruggen?

Het **Departement Mobiliteit en Openbare Werken**, het **Agentschap Wegen en Verkeer** en **De Vlaamse Waterweg nv** coördineren samen het programma.

Ze kiezen voor een **PPS (publiek-private samenwerking)** van het type **DBFM (Design-Build-Finance-Maintain)**: per opdracht staat een consortium van private partners in voor het ontwerp, de financiering, de bouw en het onderhoud van de bruggen tijdens de eerste jaren.

Waarom een publiek-private samenwerking?

- **Grootschalige vernieuwingsprojecten worden beter beheersbaar**
- **Vlaamse overheid en aannemers kunnen expertise en capaciteit bundelen**
- **Uitvoering van werken verloopt efficiënter en sneller**

Beweegbare bruggen

De Vlaamse Waterweg nv coördineert deze opdracht, in samenwerking met **De Werkvennootschap**. Ze zullen een **publiek-private samenwerking (PPS)** op touw zetten en één private partner aanstellen met voldoende capaciteit om al deze bruggen te bouwen en nadien te onderhouden. Die partner wordt in een latere fase gekozen.

Voor de beweegbare bruggen kozen we voor een **generiek ontwerp** dat op meerdere locaties kan worden toegepast. Afhankelijk van de omgeving en het gebruik zal een bestaande brug worden vervangen door 2 mogelijkheden:



➤ **een ophaalbrug**
(waarbij het brugdek kantelt)

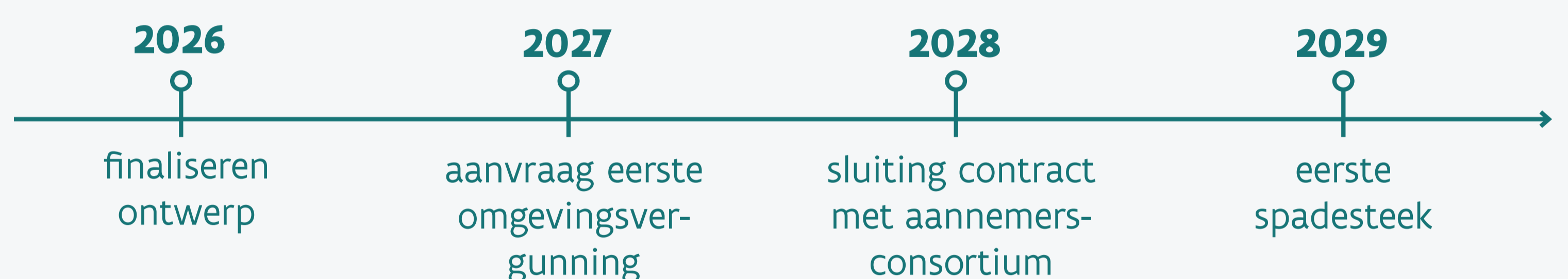


➤ **een hefbrug**
omhoog wordt gehesen
(waarbij het brugdek)

Een herkenbaar basisconcept zorgt ervoor dat bruggen efficiënter worden ontworpen, gebouwd en onderhouden. Het brugontwerp bestaat bovendien in verschillende lengtes en breedtes. Per locatie wordt gekeken welk type en formaat het best past.

Daarnaast maken deze bruggen ook deel uit van het **programma Afstandsbediening**: ze krijgen van bij de bouw meteen de nodige installaties om op afstand te worden bediend.

Tijdslijn

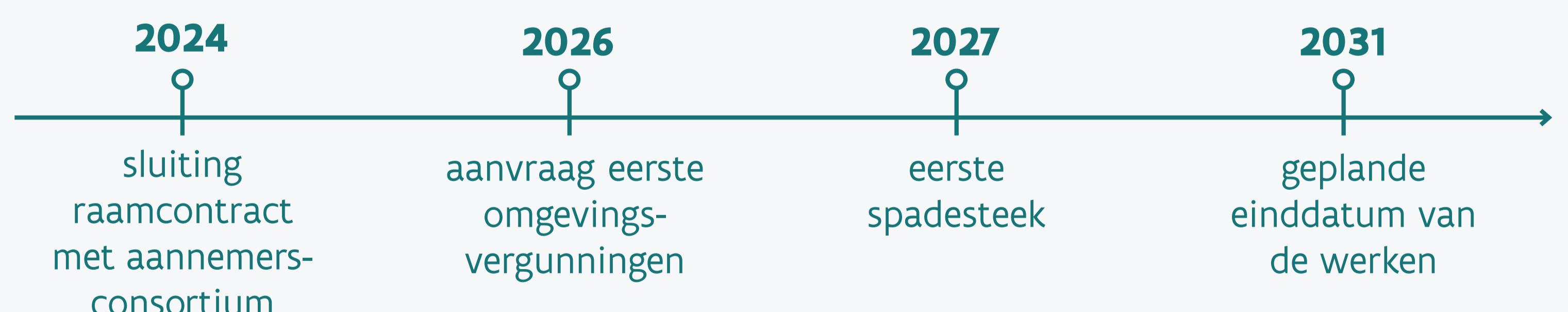


Vaste bruggen

Het **Departement Mobiliteit en Openbare Werken** coördineert de vaste bruggen, in samenwerking met het **Agentschap Wegen en Verkeer** en **De Vlaamse Waterweg nv**. De vaste bruggen worden vernieuwd in een publiek-private samenwerking met het **aannemersconsortium TM BrugFabriek** (Jan De Nul en Willemen).

De Vlaamse overheid gaat hierbij voor een uniek samenwerkingsmodel: de **tweetfasenaanpak**. De **aannemer en opdrachtgever** ontwerpen **samen** en daarna start de aannemer met de uitvoering. Daardoor benutten we de expertise van de bouwsector vanaf het begin.

Tijdslijn



Lees hier alle informatie over het programma OverBruggen, de geselecteerde vaste en beweegbare bruggen en de timing van het programma:

<https://www.vlaanderen.be/overbruggen>

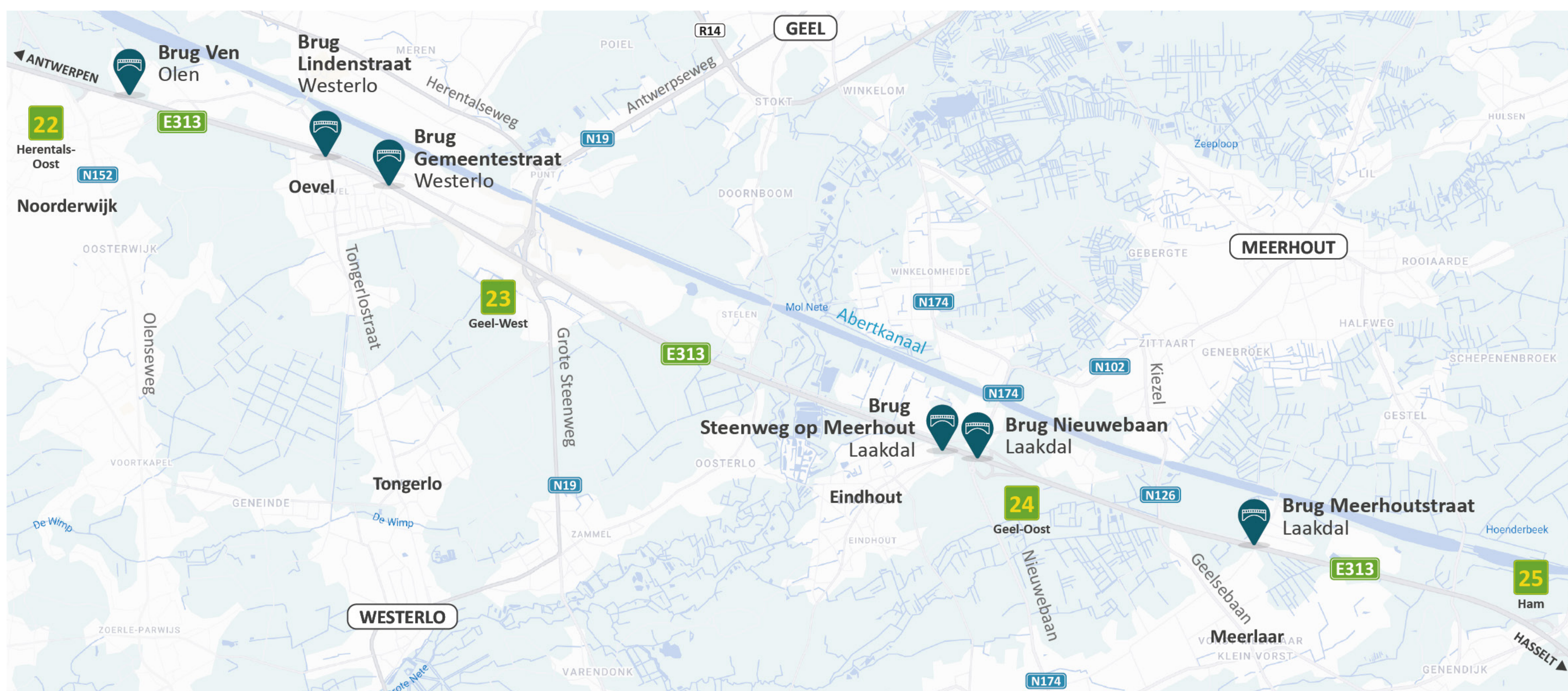


Bruggen in de provincie Antwerpen binnen OverBruggen



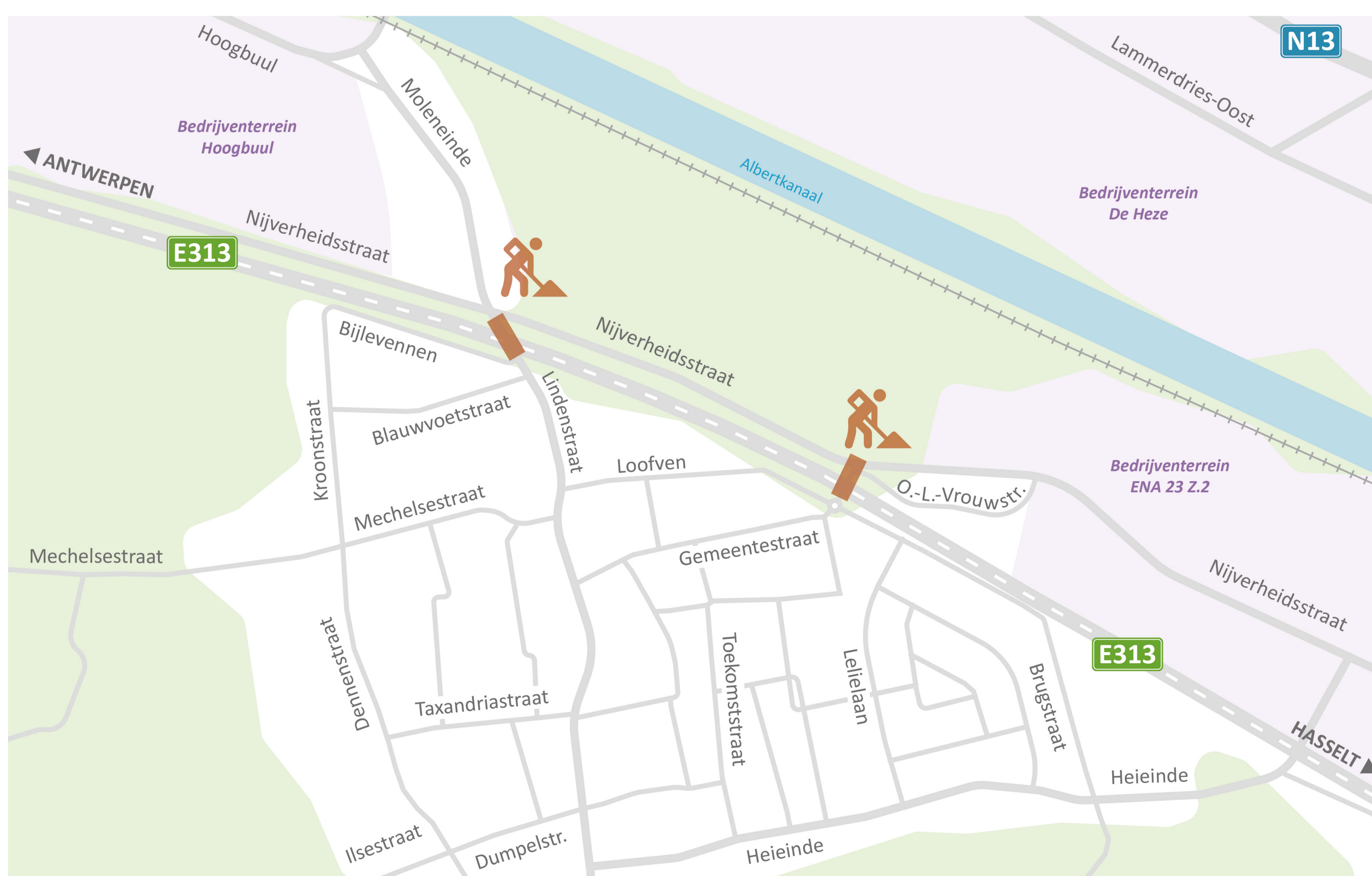
Vlaanderen
is veilig onderweg

Waar worden bruggen vernieuwd?



De vernieuwing van de snelwegbruggen over de Gemeentestraat en Lindenstraat in Oevel maakt deel uit van de publiek-private samenwerking 'OverBruggen' van de Vlaamse Overheid.

Ook in Olen en Laakdal worden in het kader van dit programma enkele bruggen vernieuwd.





Snelwegbrug over de Gemeentestraat Het ontwerp

Deze brug van de E313 ligt over de Gemeentestraat, tussen het rondpunt van de Gemeentestraat met de Brugstraat en Loofven en het kruispunt met de Nijverheidsstraat.

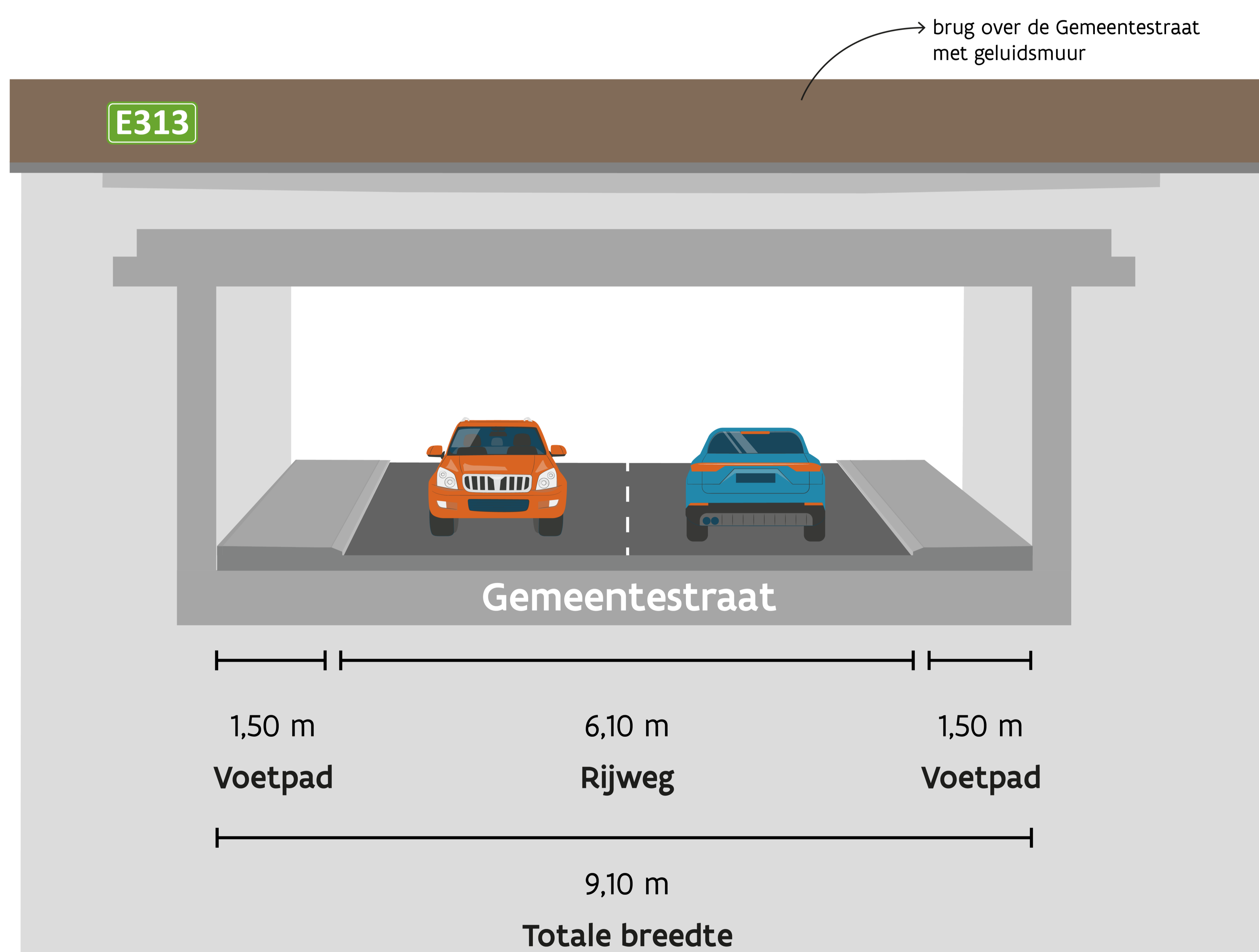
De brug: wat veranderen we?

- De brug wordt breder op snelweg-niveau: we richten de verbreding in als pechhaven naast de pechstrook.
- Op de brug komt aan zowel de noord- als de zuidzijde een nieuw geluidsscherm om het geluid van passerend verkeer beter tegen te houden.



De Gemeentestraat: wat veranderen we?

We vernieuwen de rijbaan en de voetpaden onder de brug. Aan de breedte van de rijweg van de Gemeentestraat veranderen we niets. De totale breedte blijft gewoon 9,10 m.





Vlaanderen
is veilig onderweg

Snelwegbrug over de Gemeentestraat Het ontwerp

Hoe zal de nieuwe brug eruitzien?



Impressie vanaf de Nijverheidsstraat



Impressie vanaf de Gemeentestraat en Brugstraat



Impressie vanop de snelweg

Disclaimer: deze beelden tonen louter impressies en zijn niet bindend.



Snelwegbrug over de Gemeentestraat Uitvoering

De afbraak en opbouw doen we op dezelfde manier als de bruggen van de E313 in Deurne, die in april 2026 werden vernieuwd.

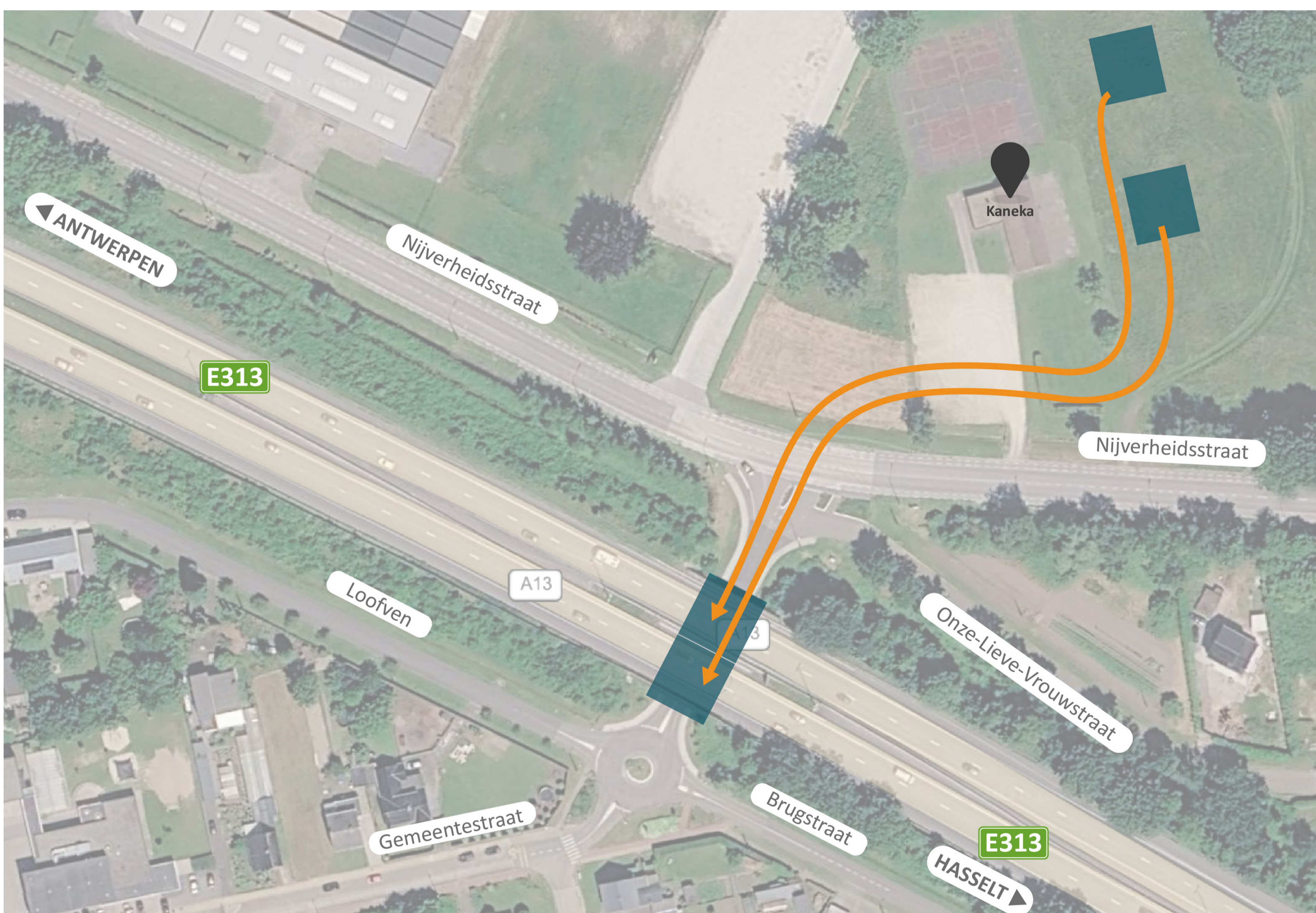
Vorbereidende werken

- We voeren enkele voorbereidende werken uit. Het gaat om het verplaatsen en vernieuwen van kabels en leidingen, alsook om het beperkt rooien van bomen en struikgewas op de bermen. We verwijderen asbest van de bestaande brug en voeren funderingswerken uit onder de brug.

Bouw nieuwe brug

- De brug wordt opgebouwd in twee delen, een brugelement per rijrichting, op een nabijgelegen constructieterrein in de Nijverheidsstraat.

Afbraak van de oude en plaatsing van de nieuwe brug



- We slopen de brug in twee stappen:
 - Eerst verwijderen we de geluidsschermen, leuning en verhardingen.
 - Daarna breken we de constructie af in kleinere delen die we vervolgens afvoeren.
- Na de afbraakwerken worden de nieuwe brugelementen op hun plaats ingereden en werken we het wegdek van de snelweg af.

Afwerking

- Nadat de nieuwe brug op zijn definitieve plaats staat, bouwen we nog muren naast de brug om het talud te verstevigen en plaatsen we de geluidsschermen op de brug.
- We werken de Gemeentestraat af. We asfalteren de rijbaan en leggen voetpaden aan onder de brug.



Snelwegbrug over de Gemeentestraat

Enkele belangrijke principes



Vlaanderen
is veilig onderweg

Hinder in grote lijnen

Tijdens voorbereidende werken:

- Onderdoorgang Gemeentestraat onderbroken.
- Gedurende meerdere maanden.
- Timing nog te bepalen.

Tijdens afbraak en inrijden:

- Gemeentestraat en Nijverheidsstraat zijn meerdere dagen onderbroken voor alle verkeer.
- Snelweg 3 à 4 dagen onderbroken



Gedurende 1 (verlengd) weekend waarbij er dag en nacht wordt gewerkt, breken we de oude brug af en rijden we de nieuwe naar zijn plaats. Datzelfde weekend vervangen we ook de brug over Ven in Olen. Door beide werven te combineren, beperken we de hinder op en rond de E313 maximaal.

Tijdens de afbraak en plaatsing van de bruggen is de E313 in beide richtingen volledig afgesloten.

- Doorgaand verkeer richting Antwerpen verlaat aan complex Geel-West [23] de E313 en wordt via de N13 omgeleid naar complex Herentals-Oost [22] om daar opnieuw in te voegen op de snelweg.
- Verkeer richting Lummen/Hasselt verlaat de E313 aan complex Herentals-Oost en volgt de omleiding via de N13 naar complex Geel-West. Daar voegt verkeer terug in op de E313.

Tijdens afwerking

- Verkeer E313 op versmalde rijstroken.
- Gemeentestraat onderbroken voor afwerking onder nieuwe brug.
- Timing nog te bepalen.

De meest actuele info leest u steeds op de projectpagina: wegenenverkeer.be/bruggemeentestraat



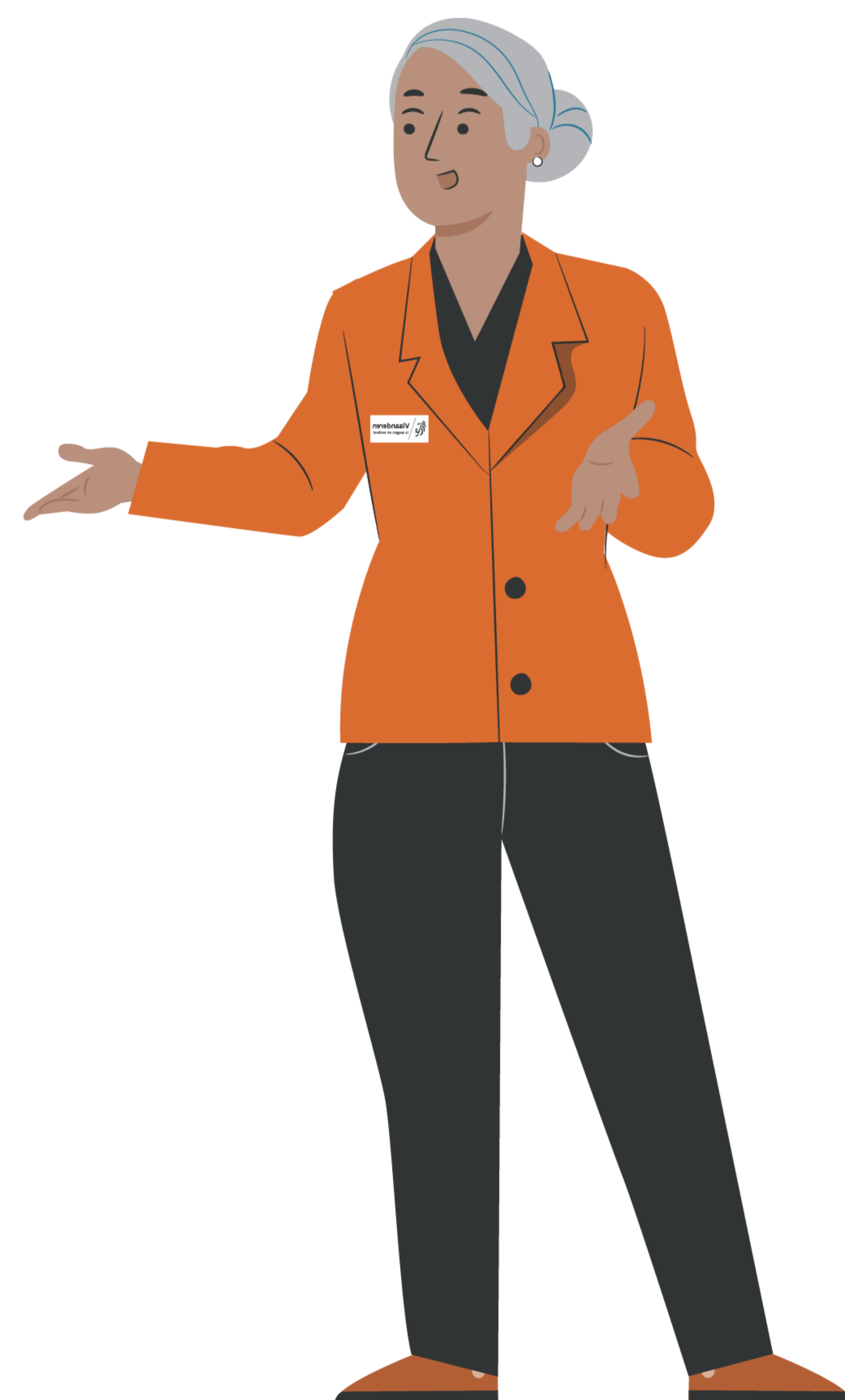
Snelwegbrug over de Gemeentestraat Projectplanning



i

Openbaar onderzoek

In april 2026 dienden we een aanvraag voor een omgevingsvergunning in. Wanneer het dossier volledig en ontvankelijk verklaard wordt door het departement Omgeving van de Vlaamse overheid, start het openbaar onderzoek. Zodra er nieuws is over de omgevingsvergunning, communiceren we hierover.



**Duurtijd van de werken: ongeveer één jaar*





Snelwegbrug over de Lindenstraat Het ontwerp

Deze brug van de E313 ligt over de Lindenstraat, tussen Bijlevennen en het kruispunt van de Lindenstraat met de Nijverheidstraat en Moleneinde.

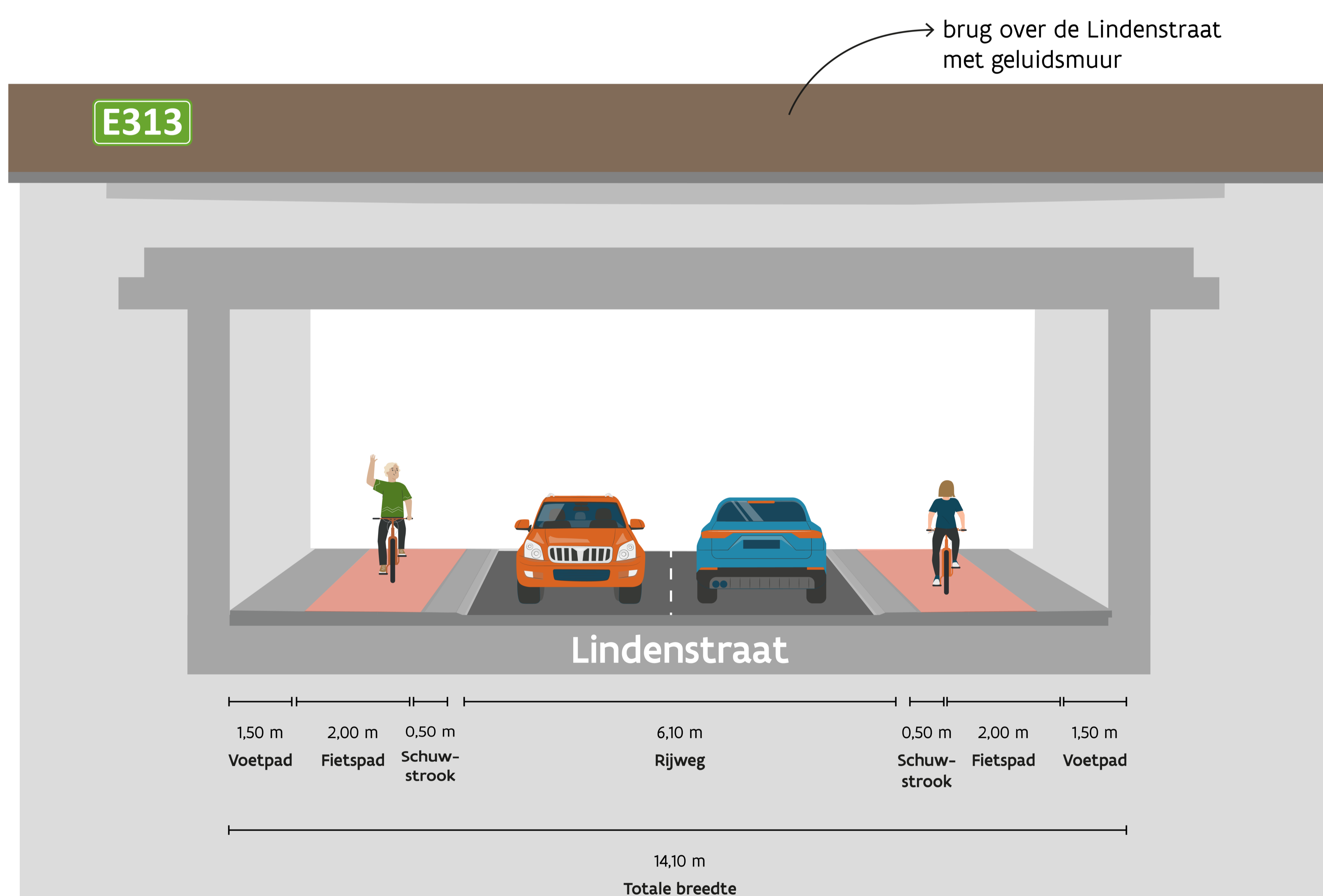
De brug: wat veranderen we?

- De brug wordt op snelwegniveau breder. De verbreding wordt ingericht als pechhaven naast de pechstrook.
- Op de brug vervangen we alle geluidsschermen om het geluid van passerend verkeer beter tegen te houden. De nieuwe geluidsschermen zullen hoger zijn dan de huidige.



De Lindenstraat: wat veranderen we?

We vernieuwen de rijbaan en fiets- en voetpaden onder de brug. Aan de breedte van de rijweg van de Lindenstraat veranderen we niets. De totale breedte blijft gewoon 14,10 m.

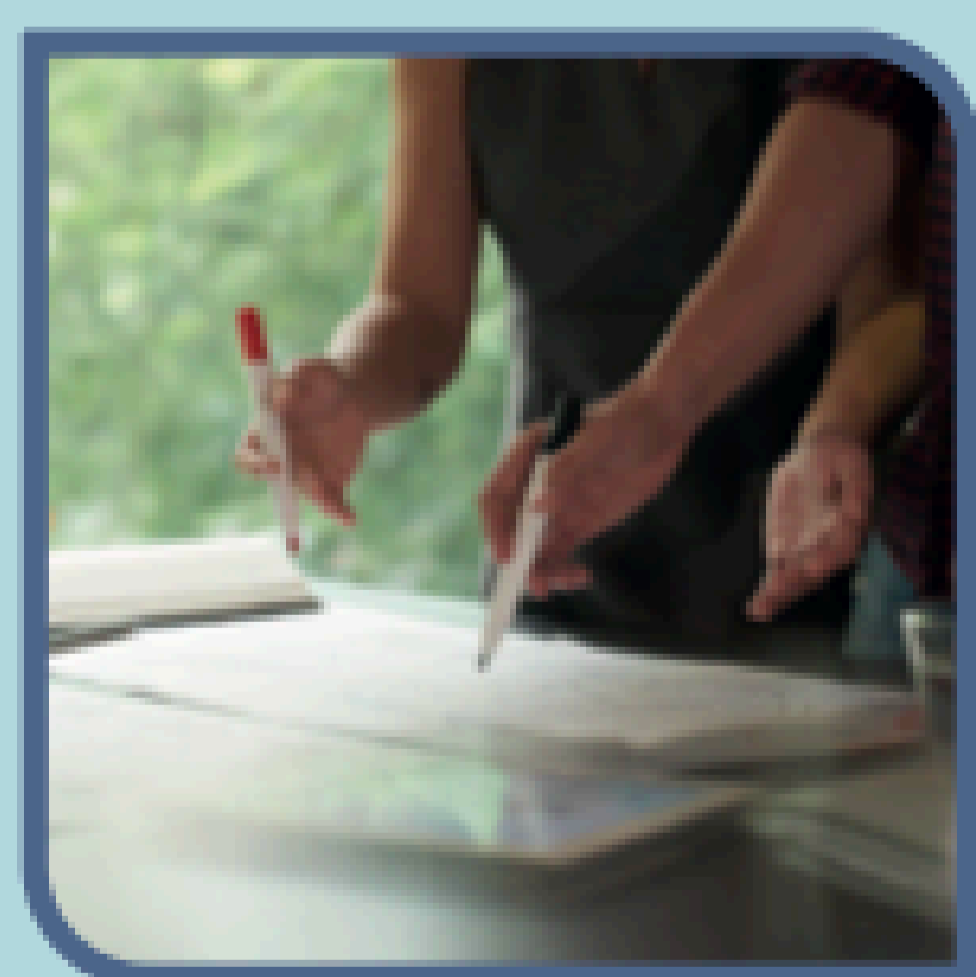
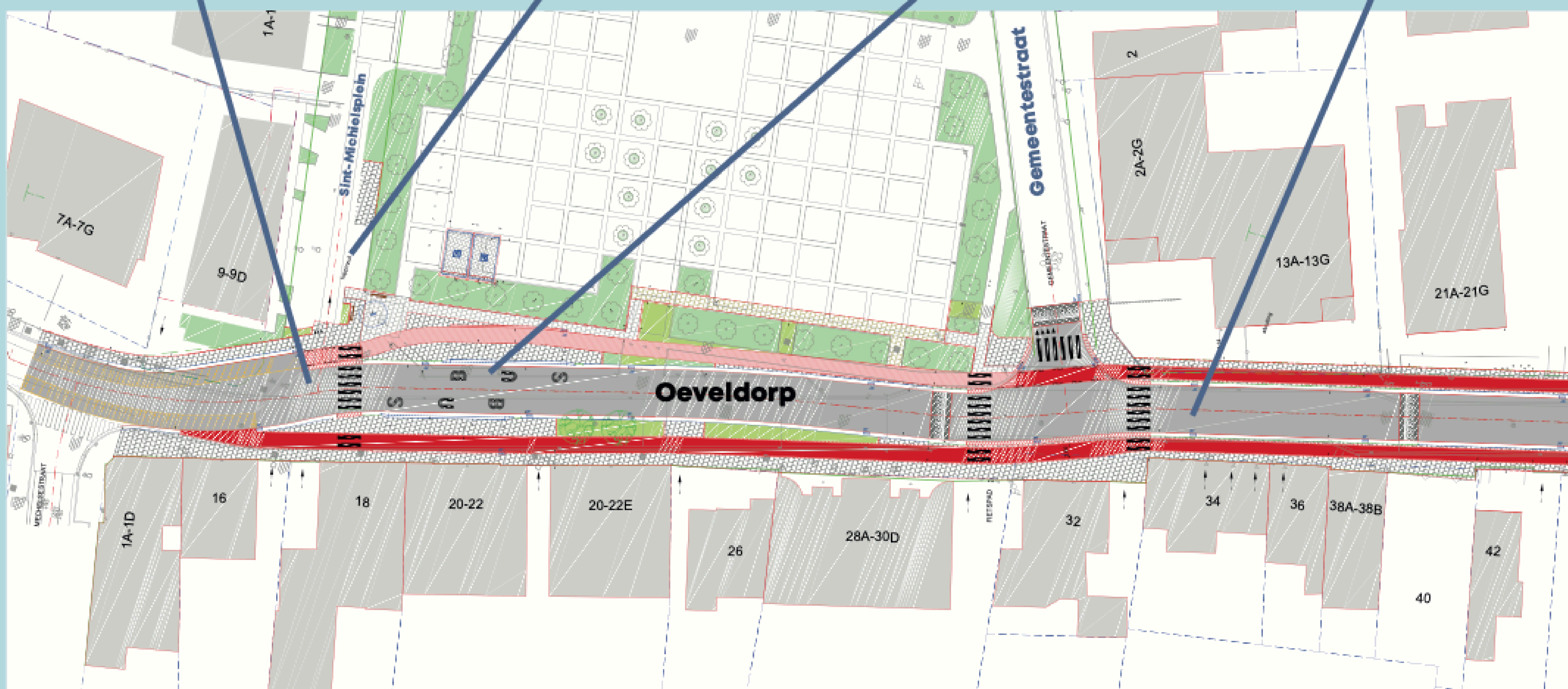


De gemeente Westerlo plant de herinrichting van de dorpskern Oevel. Deze werken worden afgestemd met de vernieuwing van de brug over de Lindenstraat om de hinder te beperken.

Meer weten over de herinrichting van dorpskern Oevel? Bekijk het volgende paneel.



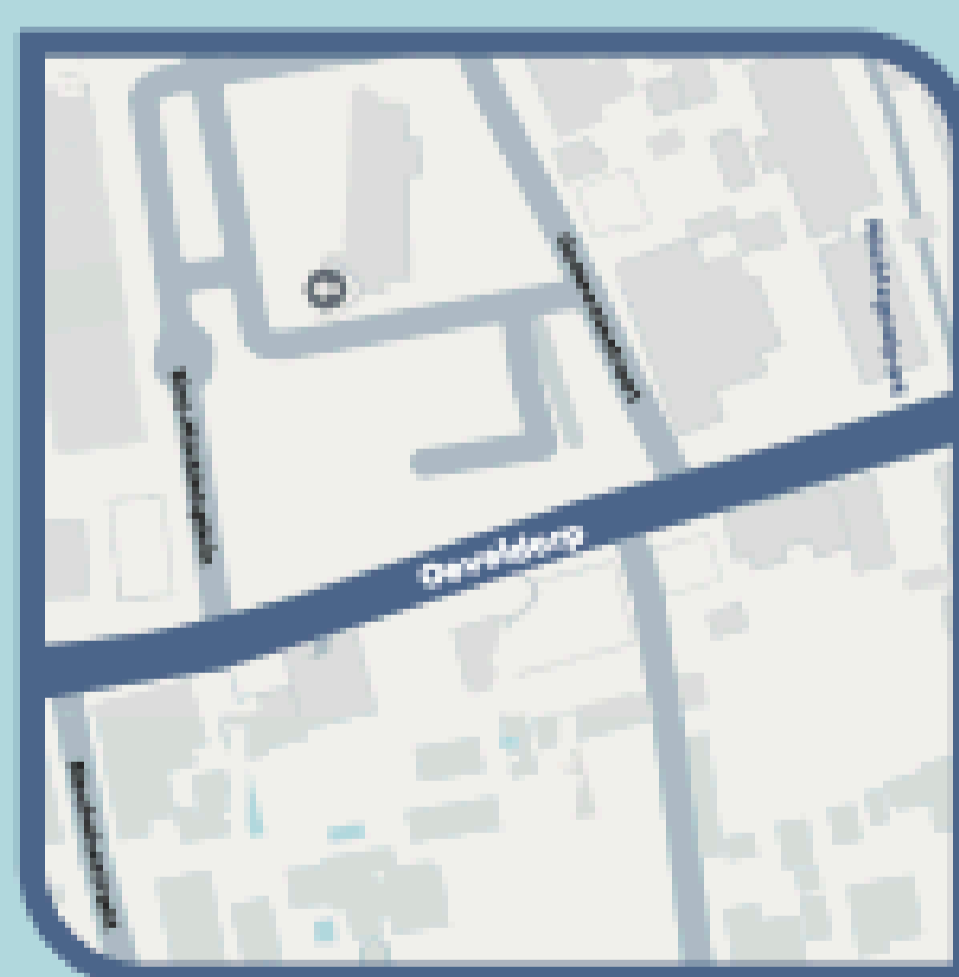
Herinrichting dorpskern Oevel



Plan in opmaak bij IOK



Project gemeente Westerlo



Mechelsestraat tot appartementen Nachtegaalpark



Infoavond zodra plan klaar is



Afstemming met werken brug Lindenstraat

Meldpunt Westerlo
meldpunt@westerlo.be
014 53 92 40
www.westerlo.be



een project van gemeente Westerlo

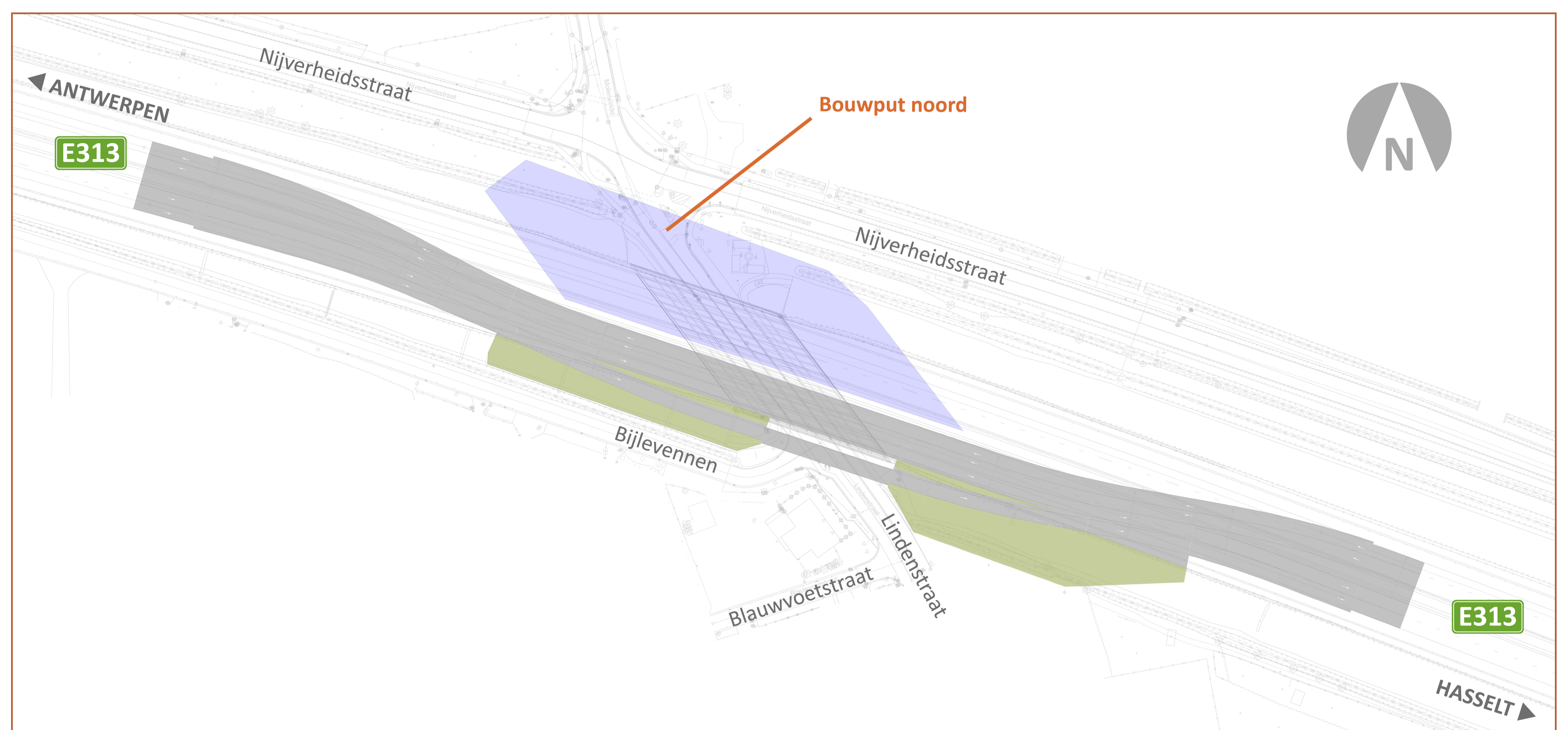


Snelwegbrug over de Lindenstraat Uitvoering

Vorbereiding

We voeren enkele voorbereidende werken uit. Het gaat om het verplaatsen en vernieuwen van kabels en leidingen, alsook om het rooien van bomen en struikgewas op de bermen.

We bouwen een tijdelijke brug naast de huidige brug ter hoogte van Bijlevennen (ten zuiden van de E313). Zo kan verkeer richting Lummen en Hasselt tijdens de eerste fase van de werken op twee rijstroken over de E313 passeren.



Afbraak en bouw noordzijde (rijrichting Antwerpen)

We breken het huidige brugdeel richting Antwerpen af en bouwen een nieuw deel op de plaats van het oude.

Afbraak en bouw zuidzijde (rijrichting Lummen/Hasselt)

Nadat het nieuwe brugdeel richting Antwerpen klaar is, zetten we al het verkeer van de E313 op dit nieuwe deel. Dit brugdeel krijgt tijdelijk twee rijstroken in elke rijrichting.

We breken eerst de tijdelijke brug af en vervolgens slopen we het brugdeel richting Lummen/Hasselt. Tot slot bouwen het nieuwe brugdeel op de plaats van de oude.



Snelwegbrug over de Lindenstraat

Enkele belangrijke principes

Hinder in grote lijnen

- **Verkeer op de E313 blijft mogelijk**

Dankzij de bouwtechniek blijft verkeer steeds mogelijk op de E313, op twee rijstroken in elke rijrichting aan een beperkte snelheid.

- **Lindenstraat langdurig onderbroken**

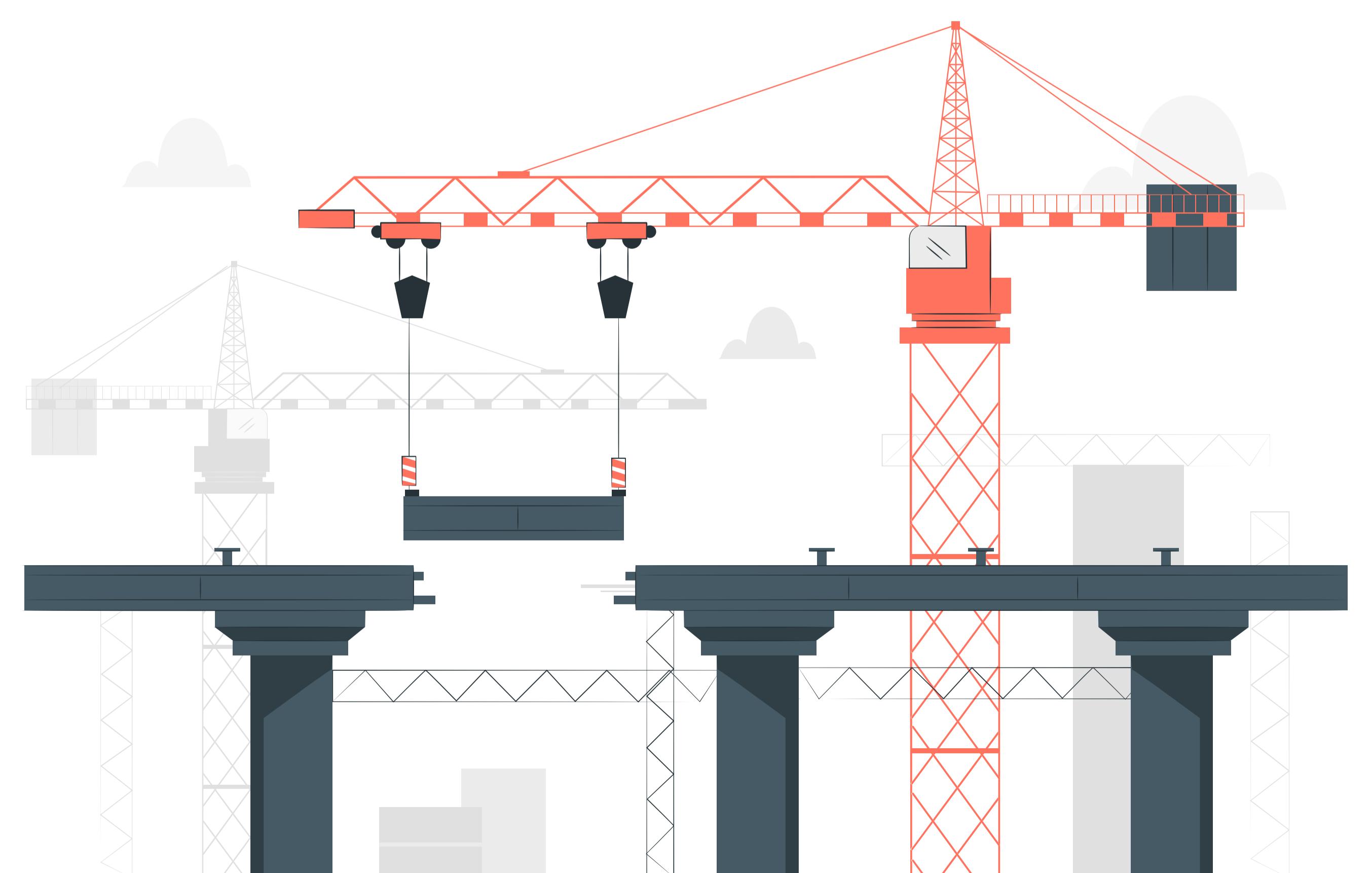
De Lindenstraat is voor de volledige duur van de werken (18 maanden) onderbroken voor alle verkeer. Ook voetgangers en fietsers kunnen niet onder de brug door.

We voorzien plaatselijke omleidingen om de E313 te kruisen en van en naar de dorpskern van Oevel te rijden.

- **Complexe technieken**

Voor de bouw van de nieuwe brug gebruiken we verschillende complexe technieken. Zo plaatsen we onder meer damwanden voor grond- en waterkering. Deze uitvoeringsmethode waarbij we grote stalen planken in de grond slaan veroorzaakt geluids- en trillingshinder voor de nabije omgeving. Omwonenden worden tijdig verwittigd over de concrete planning van deze werken.

De meest actuele info leest u steeds op de projectpagina: wegenverkeer.be/bruglindenstraat

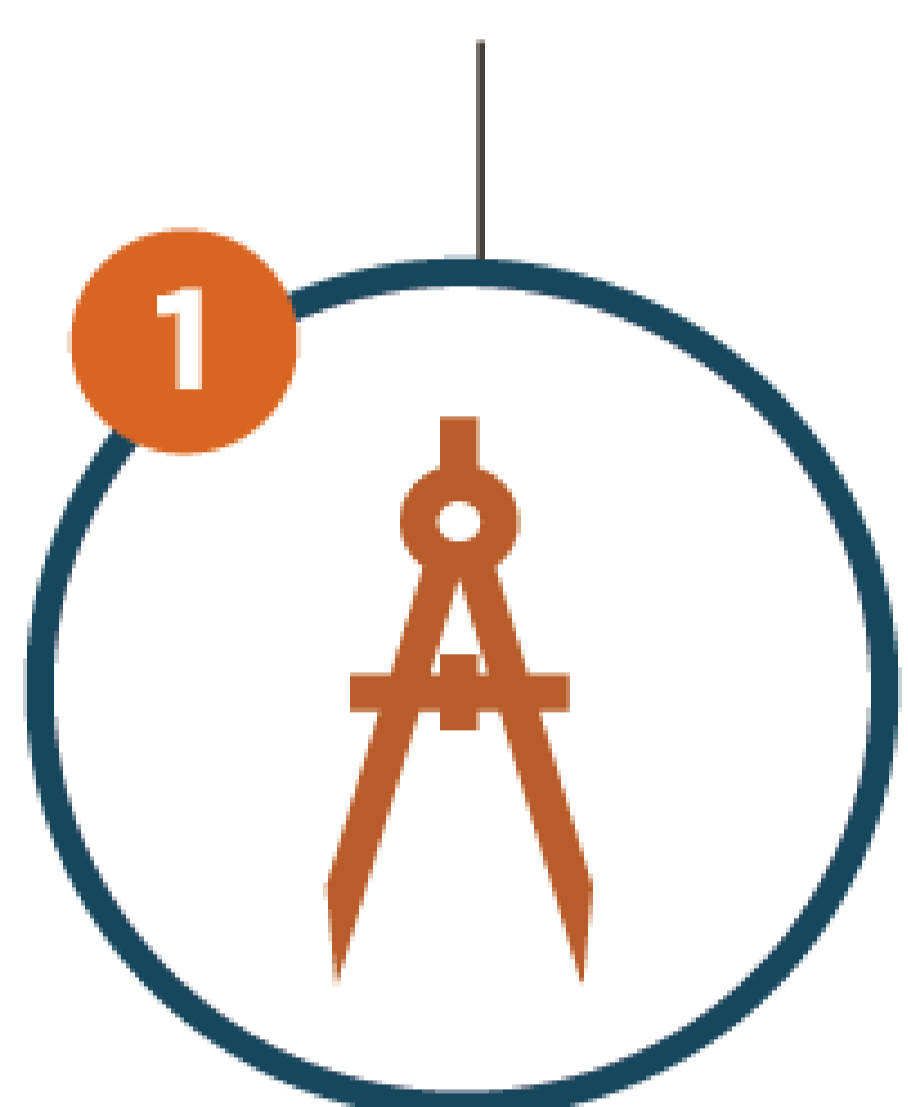




Snelwegbrug over de Lindenstraat Projectplanning

i

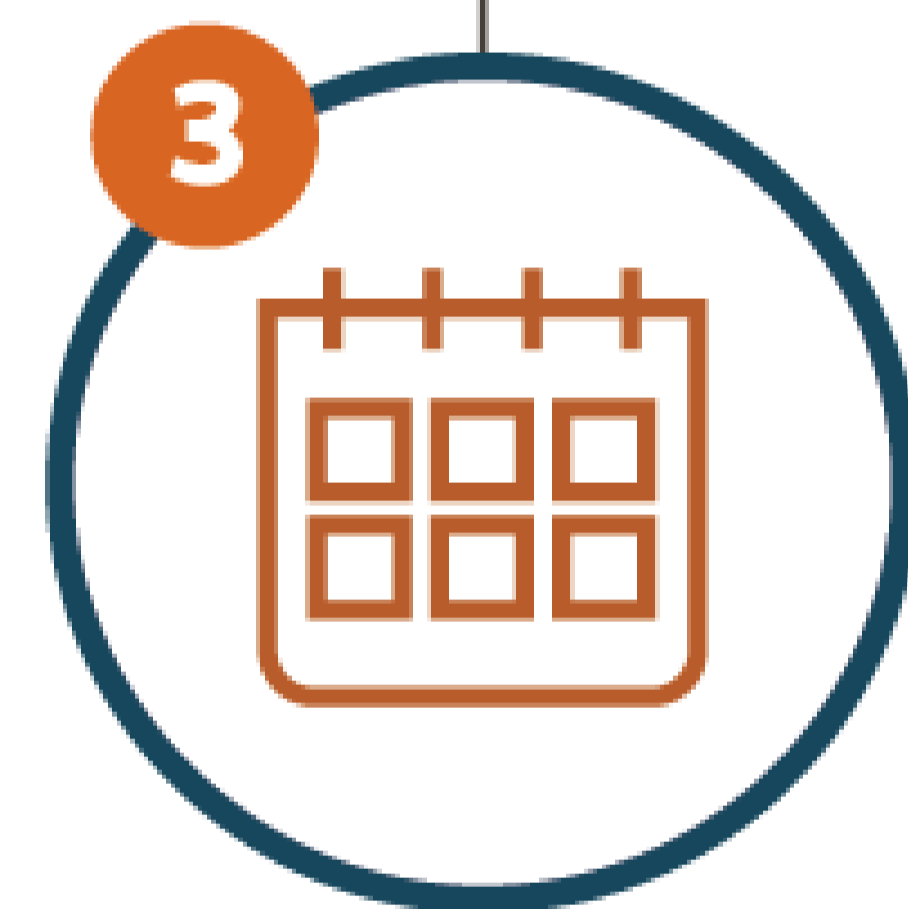
* De projectplanning is een indicatieve timing die nog kan wijzigen doorheen het proces.



27 mei 2025
Goedkeuring projectnota



Najaar 2026
Aanvraag omgevingsvergunning
inclusief project-MER



Najaar/eind 2026
Openbaar onderzoek (30 dagen)



Ten vroegste 2028
Start werken

**Duurtijd van de werken: ongeveer 18 maanden*





Vlaanderen
is veilig onderweg

Blijf op de hoogte

Infomoment start werken

Zodra de startdatum van de werken gekend is, organiseert AWV vooraf een infomoment met de buurt, zowel voor de brug over de Gemeentestraat als voor de brug over de Lindenstraat. We lichten dan toe hoe de werken zullen verlopen en wat de hinder per fase zal zijn.

Abonneer op de digitale nieuwsbrief

Schrijf in via de projectwebsite en blijf op de hoogte van belangrijke updates over de werken. Dat kan door een van de QR-codes onderaan te scannen.

Vragen? Contacteer ons



Bel 0468 03 53 84

(van maandag tot en met vrijdag tussen 09.00 en 17.00 uur).



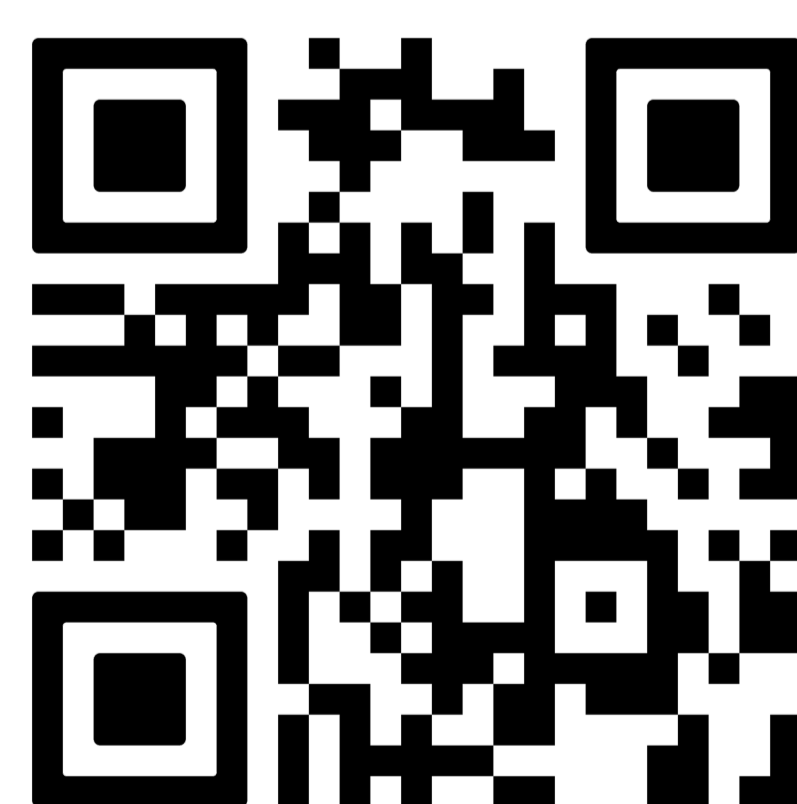
Mail naar

bereikbaar.antwerpen@wegenenverkeer.be



Meer weten?

Alle informatie vind je op de projectpagina's:



wegenenverkeer.be/bruggemeentestraat



wegenenverkeer.be/bruglindenstraat

