



Vlaanderen
is veilig onderweg

Herinrichting Tervuursevest

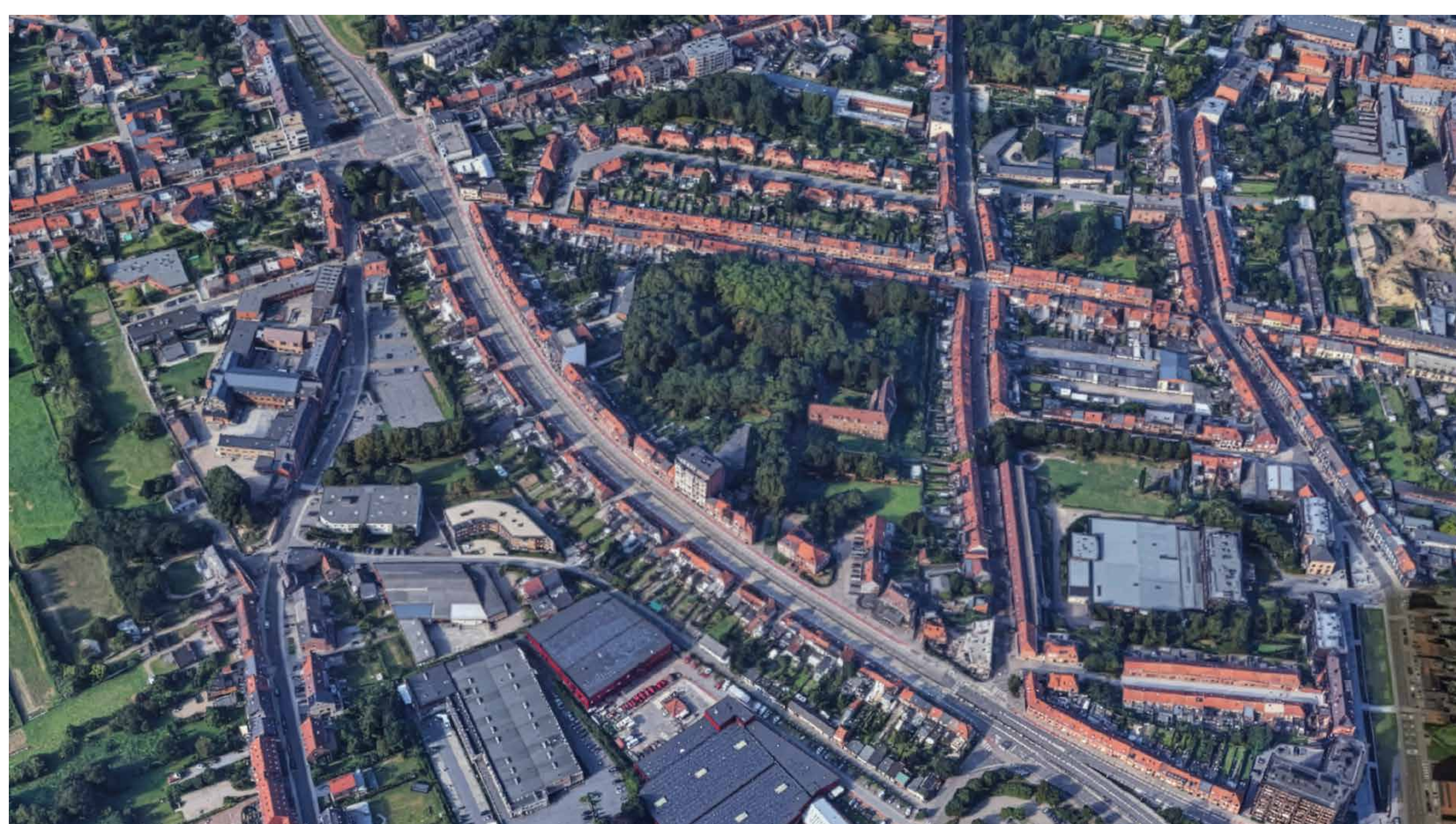
Het Agentschap Wegen en Verkeer en stad Leuven werken aan een studie over de toekomst van de Tervuursevest (R23). We onderzoeken hoe we het stuk tussen de Tervuursepoort en de IJzerenmolenstraat kunnen herinrichten.

Het doel van de herinrichting is om de **veiligheid en leefbaarheid** te verhogen. We vervangen de verouderde betonplaten die nu geluidsoverlast veroorzaken voor de omwonenden.

Daarnaast voorzien we **twee in plaats van vier rijstroken**. Zo is er **meer ruimte** voor voetpaden, fietspaden, een veiliger oversteekpunt en groen. Het wegbeeld is zo ook aangepast aan de snelheidsbeperking van 50 km/u.



De herinrichting wordt ook aangegrepen om een **gescheiden riolering** aan te leggen, zodat regen- en afvalwater apart afgevoerd kunnen worden. Dat is beter voor het milieu.

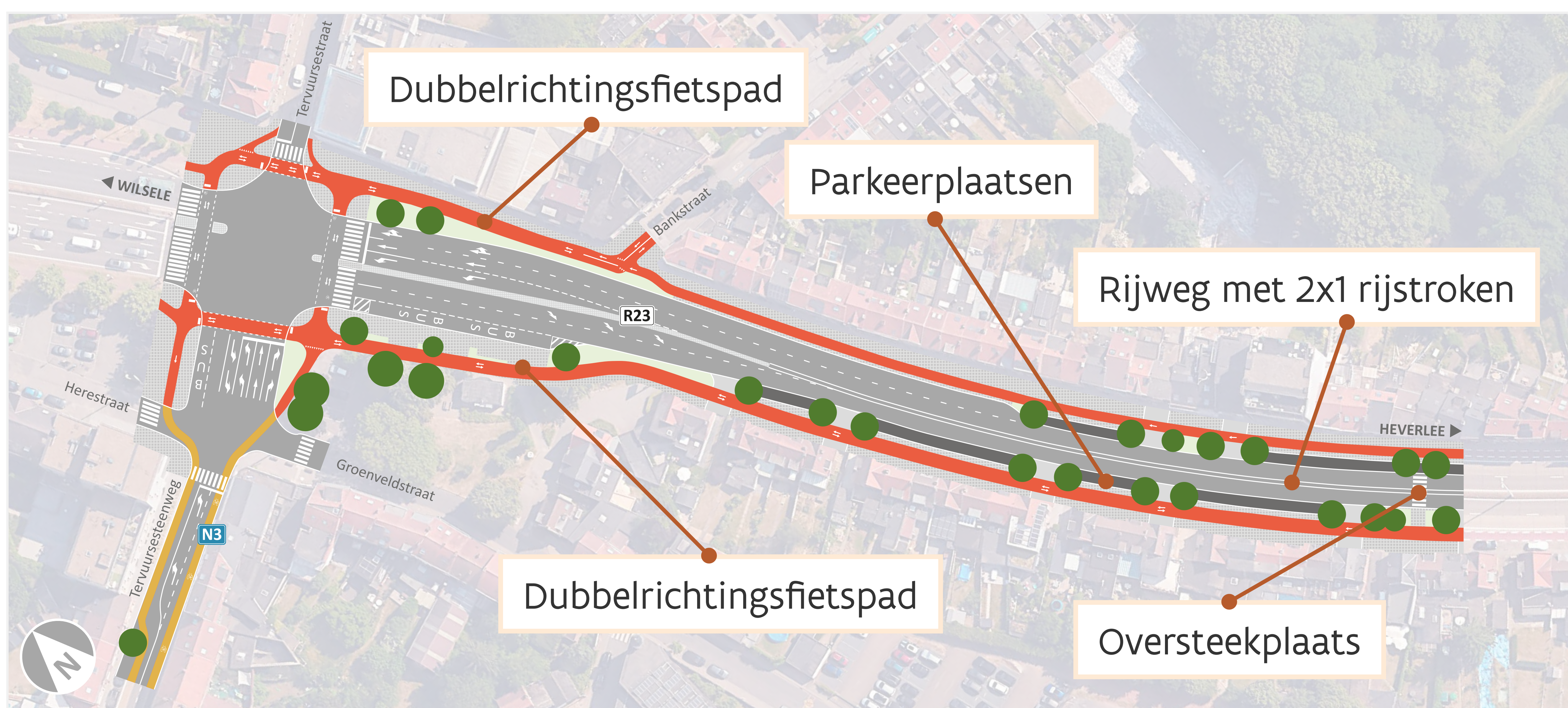




Vlaanderen
is veilig onderweg

Van vier naar twee rijstroken

Kruispunt Tervuursevest x Tervuursestraat



Tervuursevest tot kruispunt IJermolenstraat





Verbetering Edouard Remyvest en Herestraat

Edouard Remyvest

De bus stopt voortaan **op de rijweg** (afslagstrook) i.p.v. in een aparte haltehaven. Het fietspad wordt naar de Edouard Remyvest verplaatst waardoor de reizigers niet meer afstappen op het fietspad. Dat is niet alleen veiliger voor de reizigers en de fietsers, maar zorgt ook voor een vlottere busdienst.

De halte wordt **toegankelijk** gemaakt met:

- verhoogd perron, zodat opstappen makkelijker wordt;
- vlakke en drempelloze toegang tot de halte;
- voldoende ruimte voor wachtende reizigers en een bushokje.

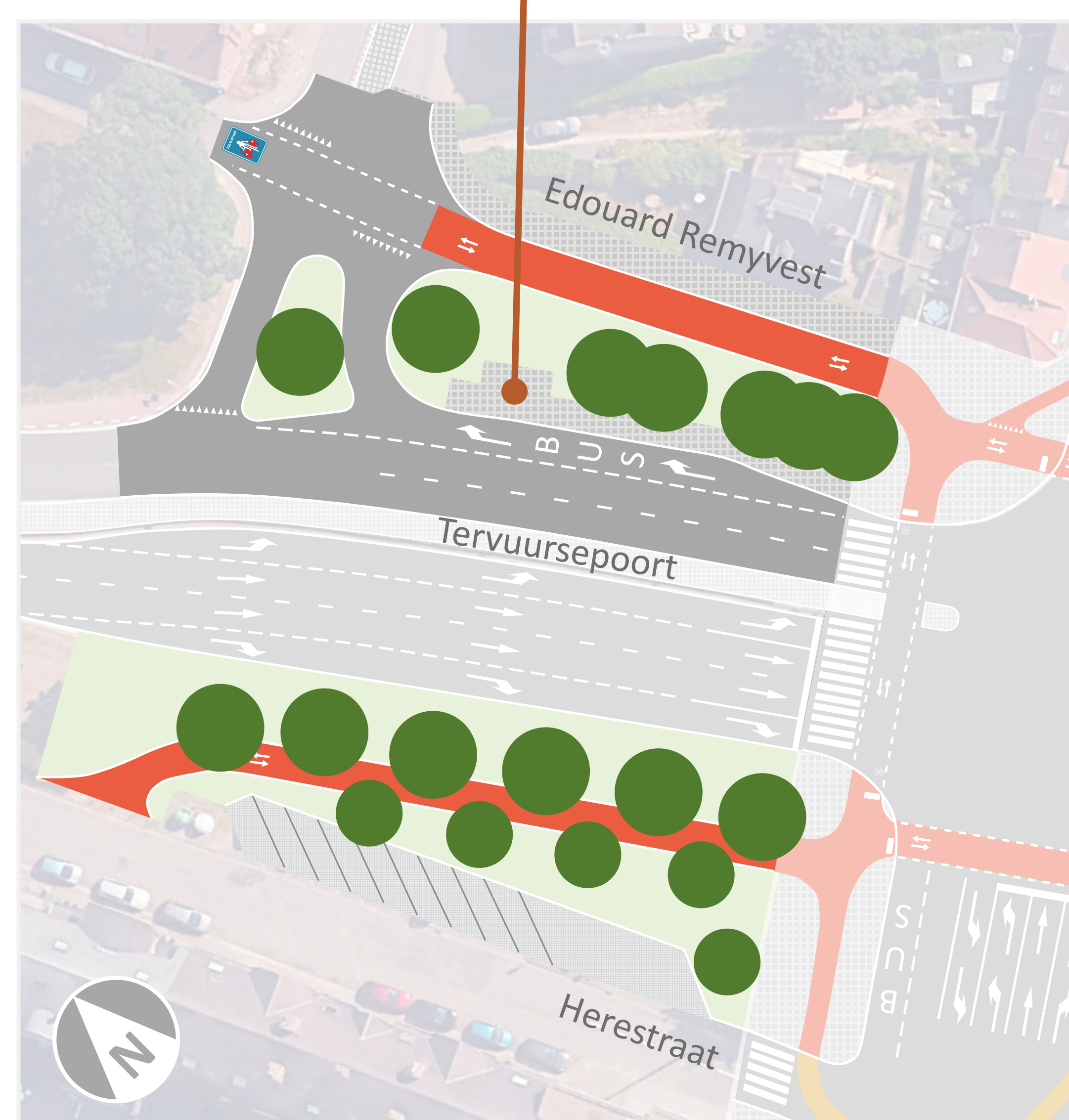
Zo kunnen meer mensen veilig en comfortabel de bus gebruiken: van ouderen en mensen met een beperking tot ouders met een buggy.

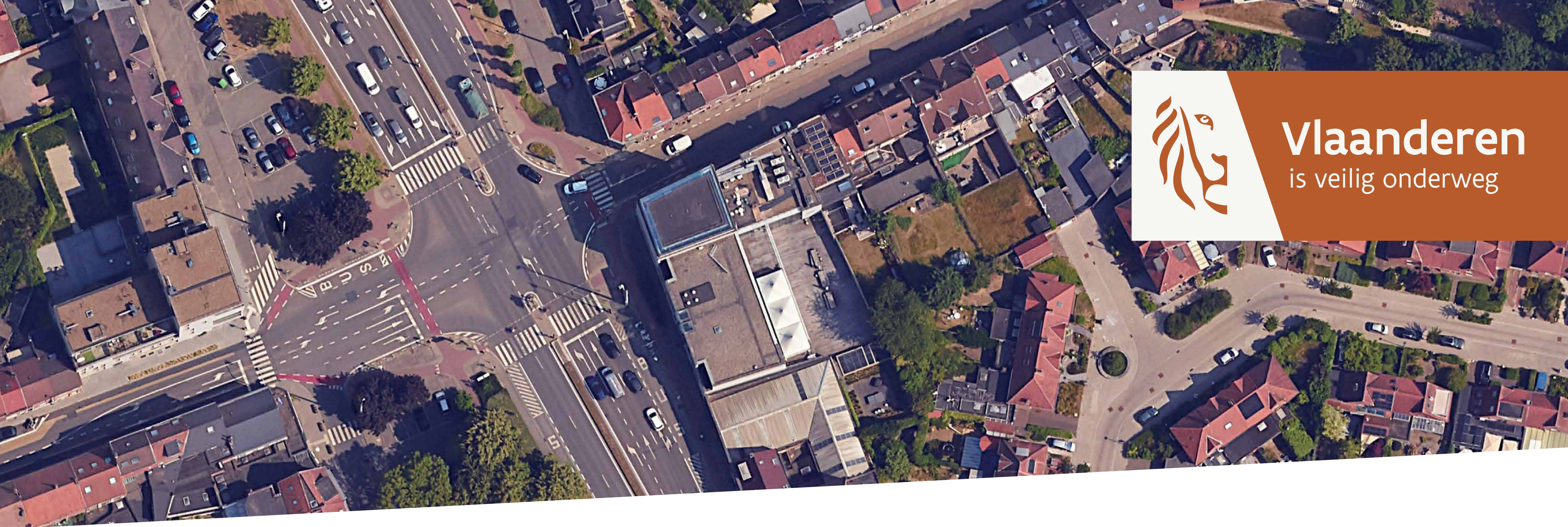
De Edouard Remyvest wordt ook een **fietsstraat**. Er mag maximaal 30 km/u worden gereden en gemotoriseerd verkeer mag fietsers niet inhalen.

Herestraat

Aan de Herestraat zorgen we voor een **verbeterde aansluiting van het fietspad**. De parkeerzone wordt heringericht: er blijven 39 van de 50 plaatsen behouden.

Comfortabele bushalte





Vlaanderen
is veilig onderweg

Toekomstbeelden



2x1 rijstroken op Tervuursevest



Voorsorteerstroken op Tervuursevest

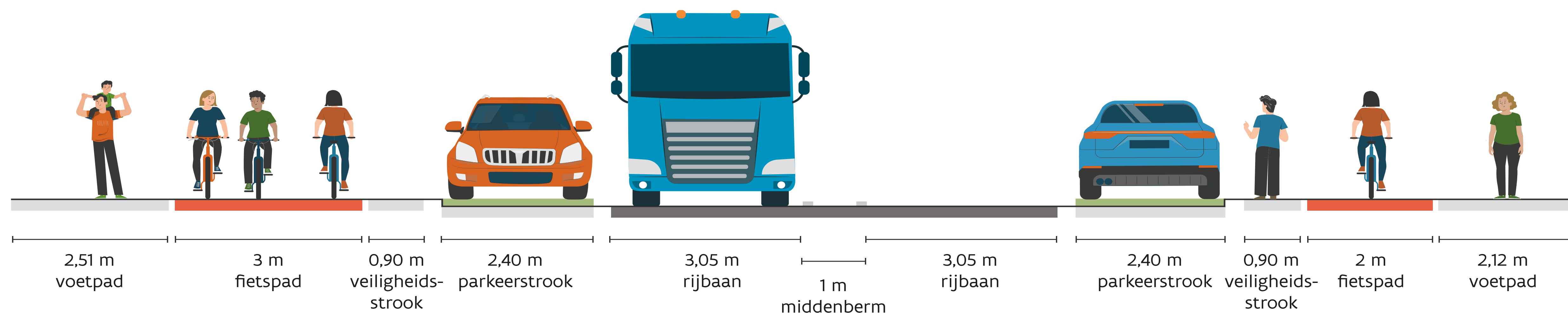


Tervuursepoort richting Tervuursevest

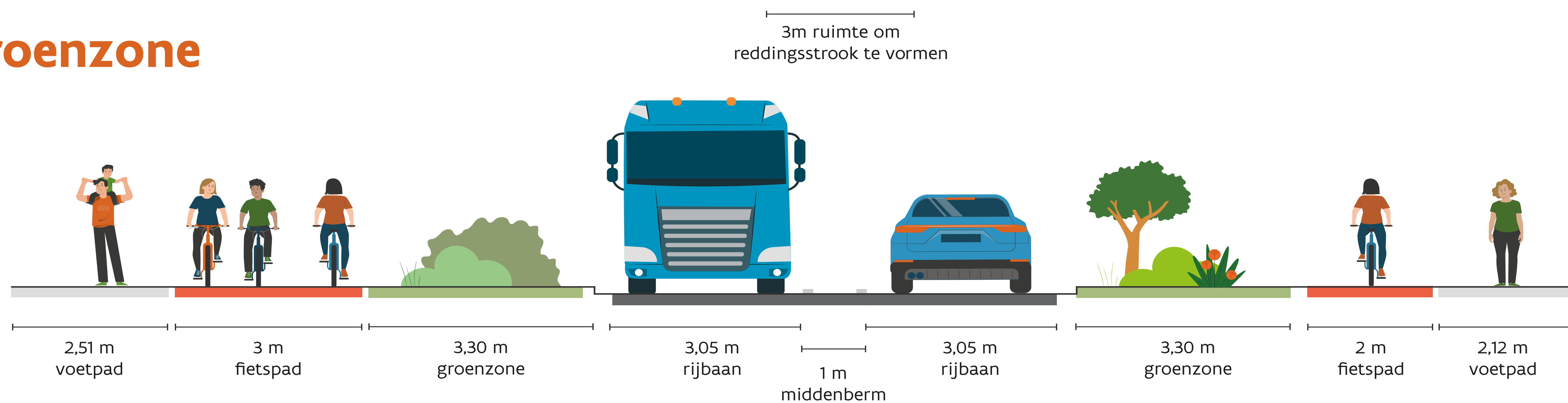


Dwarsprofiel nieuw ontwerp

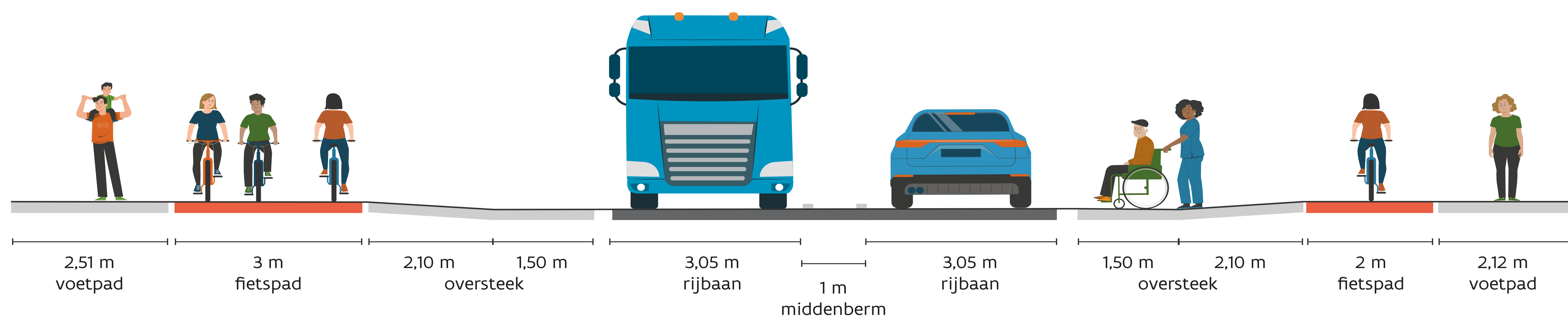
Parkeren



Groenzone



Oversteek





Een veiliger kruispunt aan de Tervuursepoort

Het kruispunt van de Tervuursesteenweg krijgt een betere, veiligere inrichting.

Het wordt na de herinrichting **conflictvrij**. Dat betekent dat verkeersstromen die elkaar kunnen kruisen, niet meer tegelijk groen krijgen. Auto's, fietsers en voetgangers krijgen dus elk apart groen. Zo vermijden we gevaarlijke situaties en conflicten op het kruispunt.

Dit zorgt voor een **duidelijke en overzichtelijke verkeerssituatie**, en verhoogt de veiligheid voor alle weggebruikers.

Vlot blijven rijden

We geven het kruispunt genoeg capaciteit met:

- waar het kan **voorsorteerstroken** die lang genoeg zijn;
- **slimme verkeerslichten**: live detectie van verkeersdrukke en dynamische regelingen - als de wachtrij op een tak van het kruispunt langer wordt, krijgen die weggebruikers langere groentijd.





Aandacht voor doorstroming

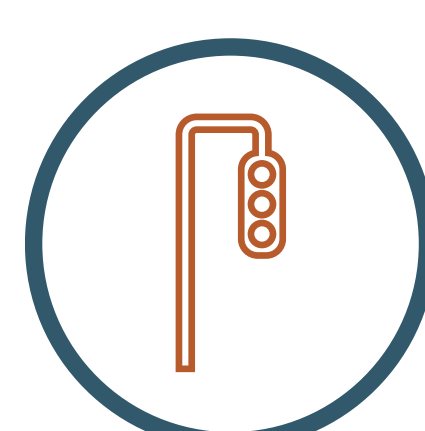
Een conflictvrije regeling maakt het kruispunt veiliger. Maar er is ook een nadeel: op drukke momenten kunnen wachttijden toenemen. Dat komt omdat verkeersstromen die elkaar kruisen, niet tegelijk groen krijgen.

De nieuwe inrichting is daarom getest met **verkeerssimulaties**. Daarbij hebben we rekening gehouden met de verwachte toename van verkeer in de toekomst.

Zodat het verkeer zo vlot mogelijk kan blijven rijden, nemen we verschillende maatregelen:



langere voorsorteerstroken
waar mogelijk



slimme verkeerslichten die
inspelen op de verkeersdrukke

Uit de studie blijkt dat het verkeer in de meeste richtingen vlot blijft verlopen, vergelijkbaar met vandaag. Voor verkeer dat de stad binnenrijdt via de Tervuursesteenweg (vanuit Bertem/Tervuren), kunnen de **wachttijden** op **piekmomenten** wel iets toenemen.

Kort samengevat: een veiliger kruispunt, met een beperkte impact op de doorstroming.



Parkeerstudie

Na de herinrichting zullen er 26 parkeerplaatsen minder zijn dan vandaag. Maar uit de metingen van de bezettingsgraad blijkt dat er voldoende capaciteit overblijft. De ruimte die vrijkomt, wordt benut voor voet- en fietspaden en groenzones.

Parkeerplaatsen voor en na herinrichting





Volgende stappen





Vlaanderen
is veilig onderweg

Blijf op de hoogte



Meer informatie en updates?

Surf naar wegenenverkeer.be/leuven



Wat vond u van dit evenement? We horen graag uw feedback

Scan de QR-code om het evaluatieformulier in te vullen.

Vragen?



meldpuntwegen.be