



Vlaanderen
is veilig onderweg



We starten zo dadelijk

Vernieuwing Brug Ven in Olen

AGENTSCHAP
WEGEN & VERKEER

Infosessie 2 april 2026
wegenverkeer.be/brugven

Huisregels



We nemen de infosessie op.
Opname verschijnt online via
wegenverkeer.be/brugven.



Microfoon en camera van
deelnemers staan **uit**.



Stel jouw vragen via de
vraag-en-antwoord-functie.

Na afloop overloopt de moderator
alle vragen en beantwoordt het
projectteam ze.



Dit is een **algemene infosessie**. Stel
vanavond bij voorkeur vragen in het
algemeen belang van iedereen.

Individuele vragen zijn welkom op
bereikbaar.antwerpen@wegenverkeer.be.



Welkom

Koen Laenen, Schepen van mobiliteit



Inhoudstafel

- Wat is OverBruggen?
- Ontwerp brug Ven
- Projectplanning
- Verloop werken
- Hinder tijdens de werken
- Communicatie
- Vragenronde

Wat is OverBruggen?

Jochen Verheyden, projectmanager, AWW

OverBruggen versnelt de vernieuwing van Vlaamse bruggen tot toekomstbestendige schakels in onze Vlaamse mobiliteit.

OverBruggen?

OverBruggen is een programma van de Vlaamse overheid dat de **renovatie, vernieuwing en modernisering** van vaste en beweegbare **bruggen in Vlaanderen versnelt**. Veel van deze bruggen dateren uit de jaren 60 en 70 en zijn vandaag sterk verouderd. Met OverBruggen maakt Vlaanderen een inhaalbeweging om bruggen over land en water:

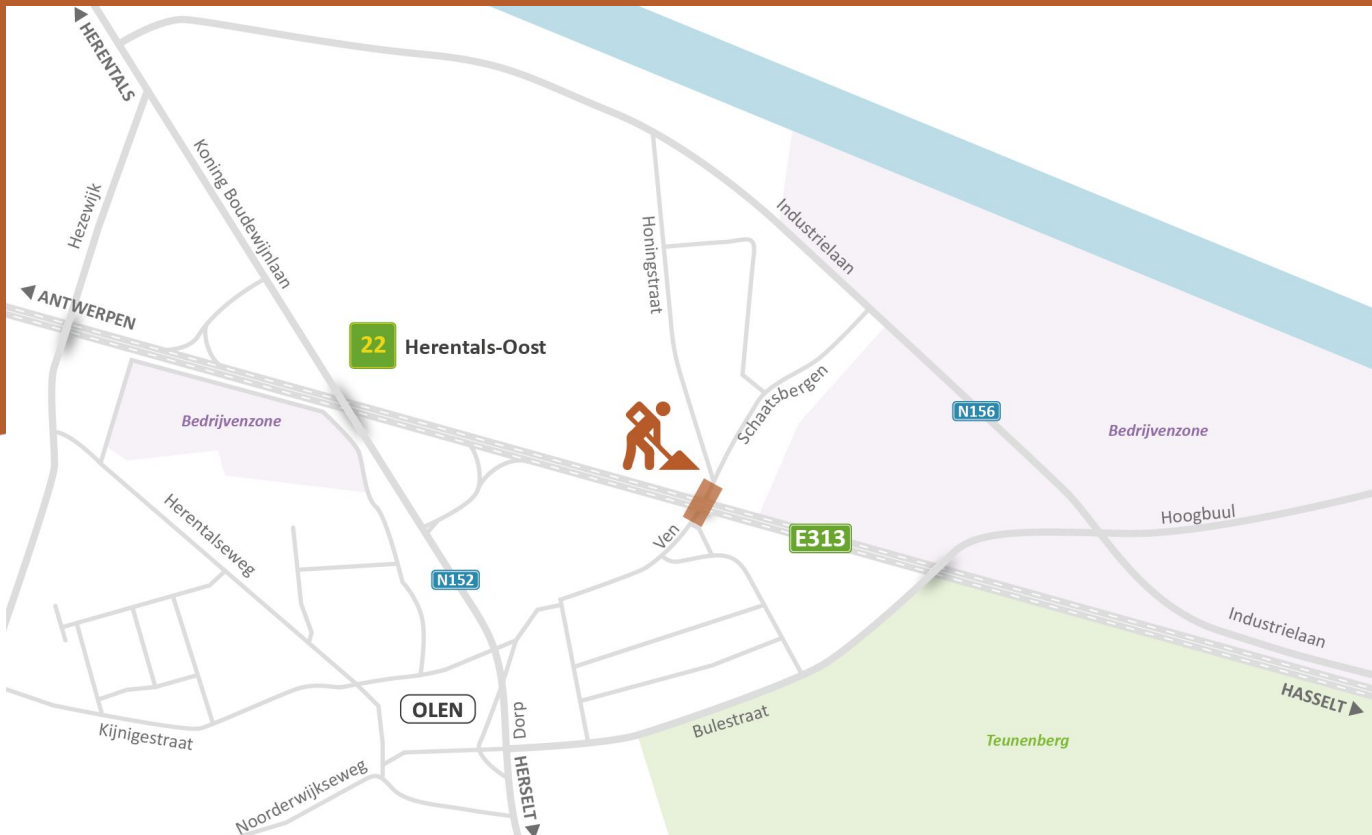
- veiliger te maken
- te moderniseren
- robuuster te maken



Brug Ven

Jochen Verheyden, projectmanager, AWW



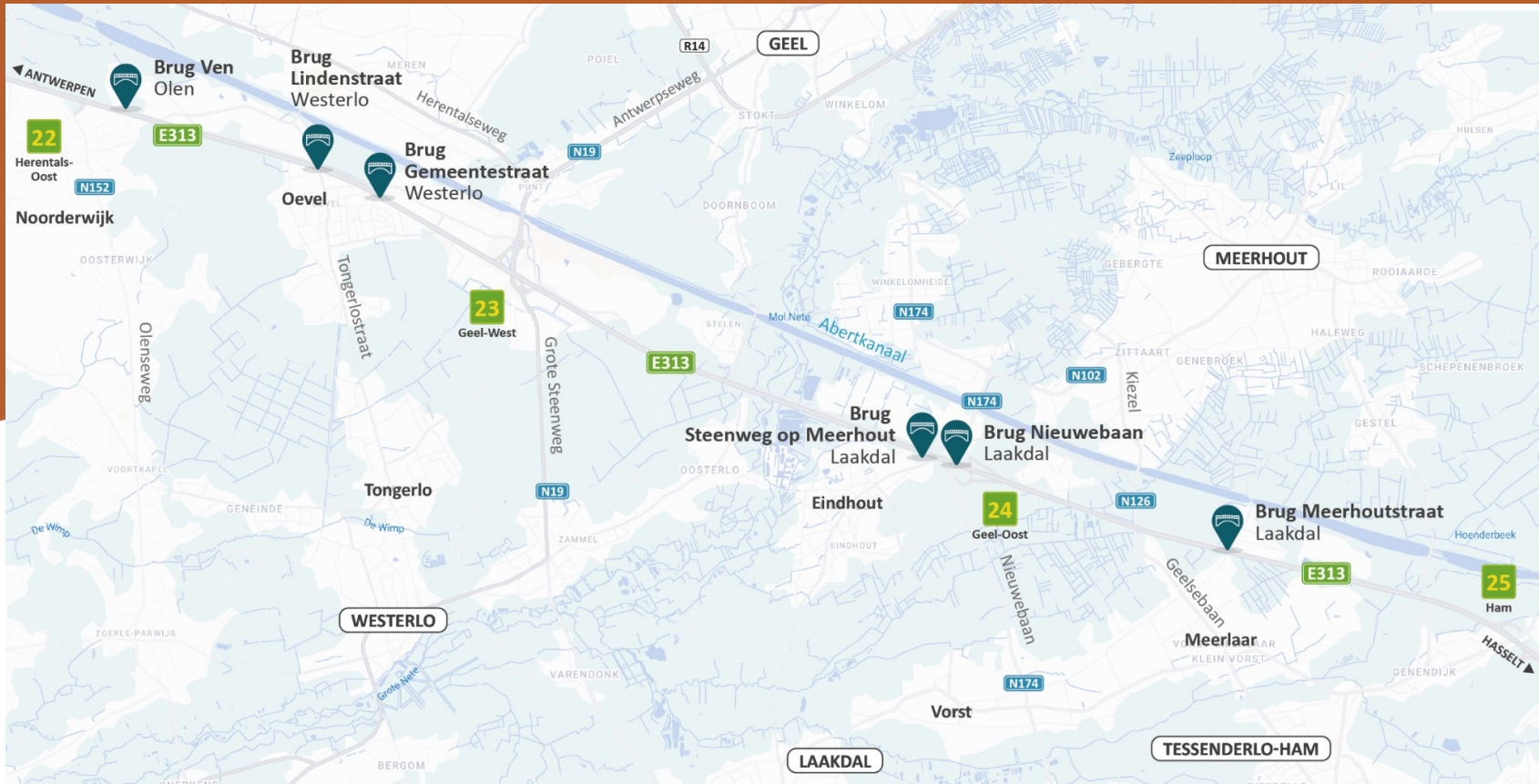


Snelwegbrug (E313) over Ven in Olen

Waarom?

Huidige brug dateert uit de jaren '60-'70 en is sterk verouderd





Bruggen in de omgeving



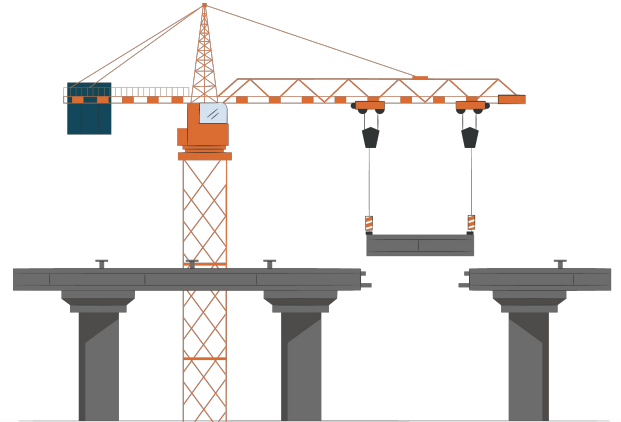
Het ontwerp

Joris Van den Eynde, projectleider, Arcadis



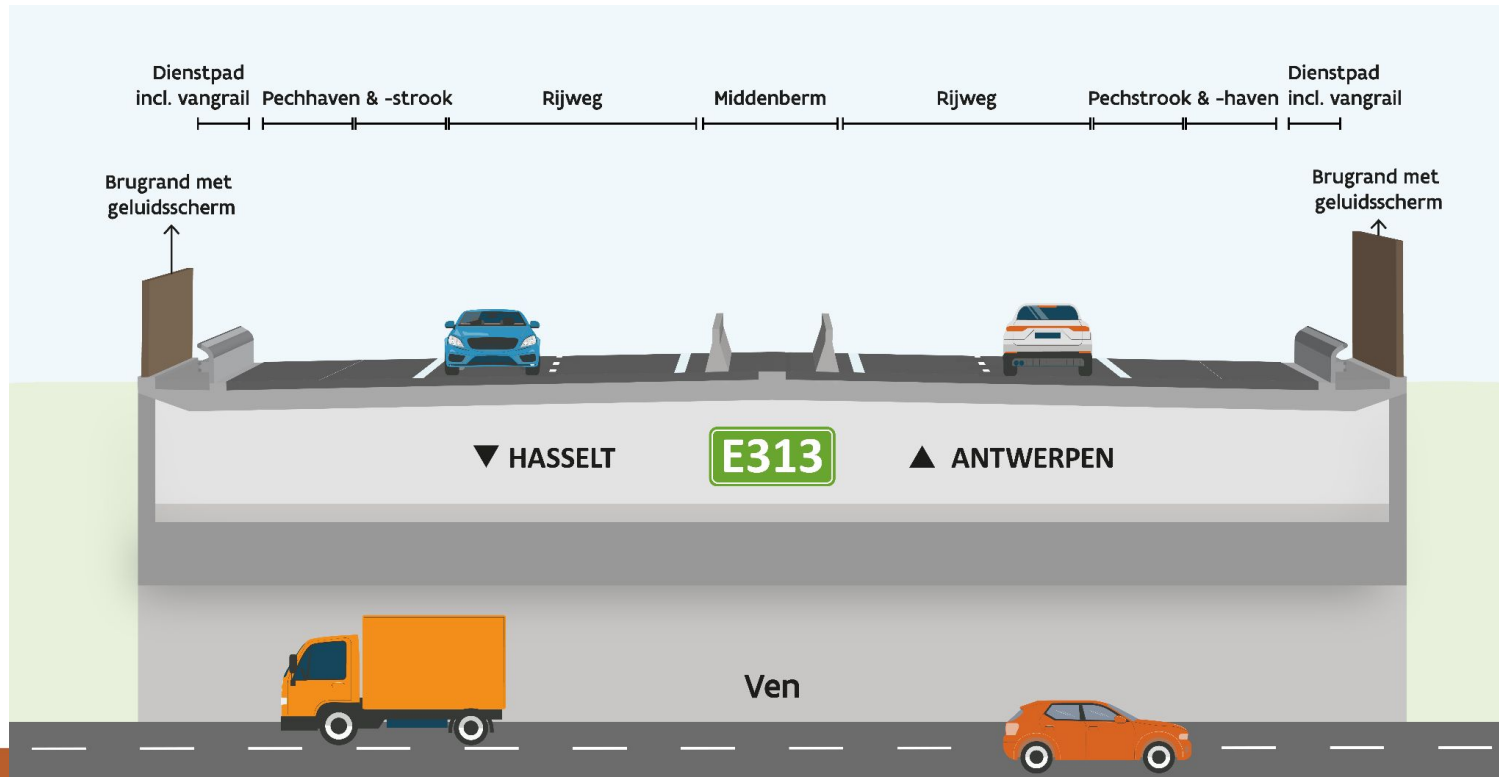
Structurele vernieuwing brug

- De brug wordt breder en toekomstbestendig
- Beter rijcomfort en verhoogde verkeersveiligheid
- Minder geluidsoverlast voor de buurt



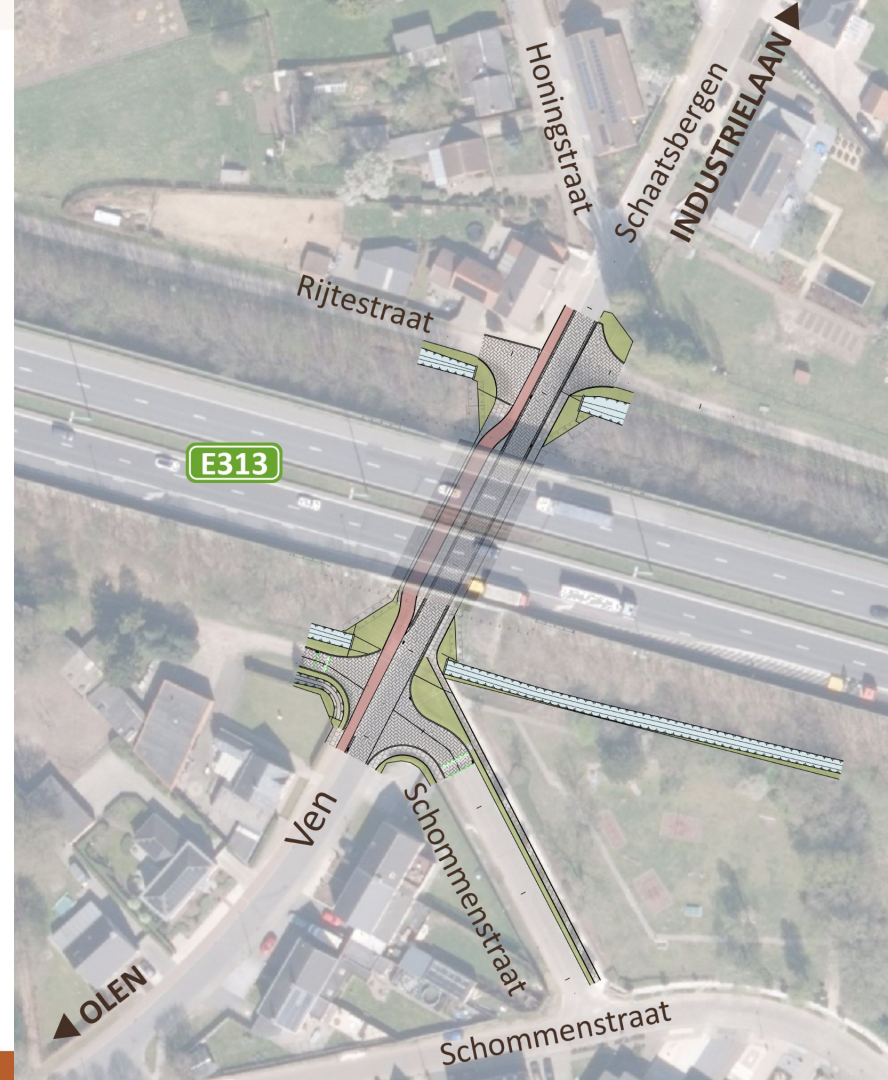
Nieuwe brug Ven

Dwarsprofiel

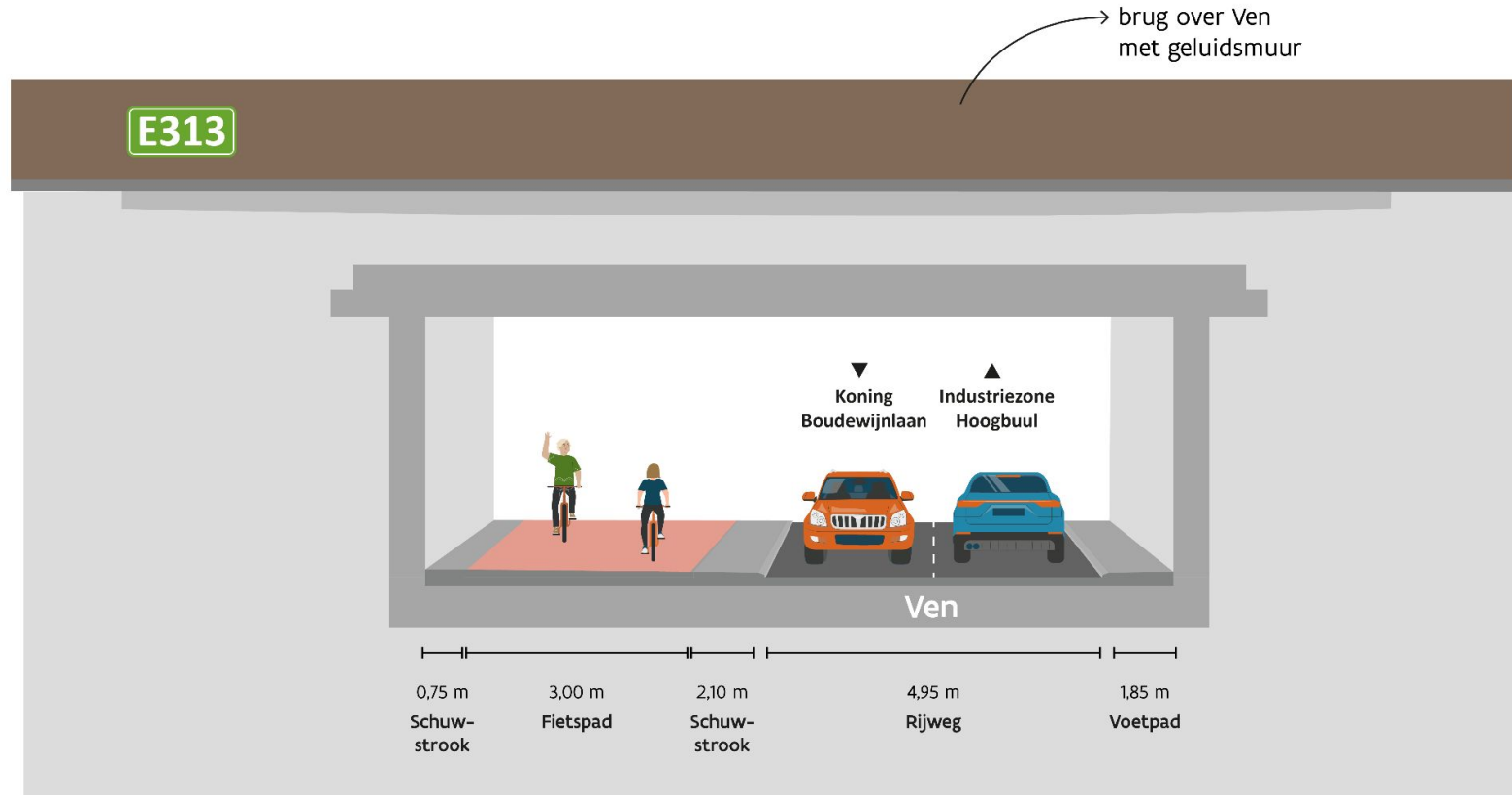


Heraanleg Ven onder brug

- Vrijliggend dubbelrichtingsfietspad van 3 meter breed
- Voetpad dat aansluit op Schommenstraat en Rijtestraat
- Nieuw wegdek



Lokale weg Ven onder brug



Vanuit Ven (kant Schommenstraat)



Vanuit Schaatsbergen





Projectplanning

Joris Van den Eynde, projectleider, Arcadis



Timing





Verloop van de werken

Joris Van den Eynde, projectleider, Arcadis

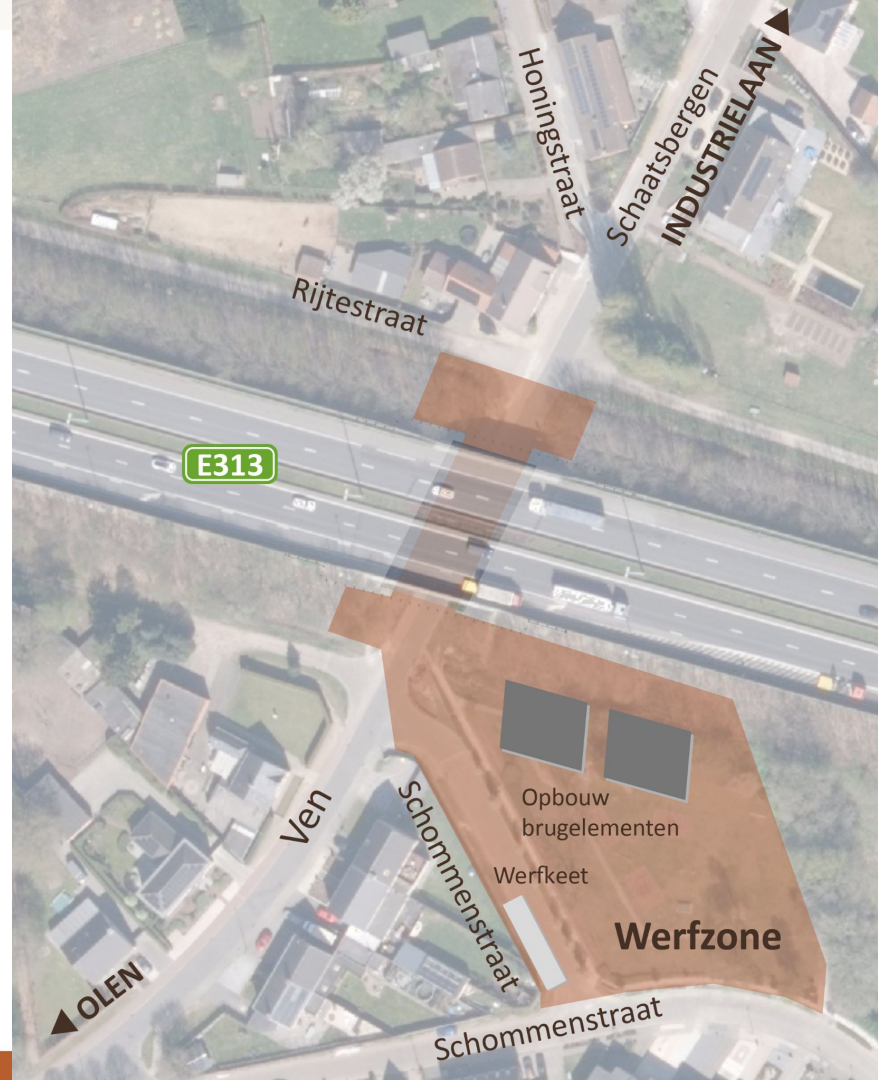


Bouw nieuwe bruggen

Start ten vroegste in 2027

- **Werfzone**
 - Speelterrein 't Schommensteegje
 - Opbouw 2 brugelementen:
1 per rijrichting

- **Vorbereidende werken t.h.v. Ven**
 - Verplaatsen nutsleidingen
 - Bouw funderingen nieuwe brug
 - Verwijdering gebonden asbest rondom kolommen



Afbraak oude brug en inrijden nieuwe

- Gedurende 3 à 4 dagen, inclusief weekend
- Eerst verwijderen geluidsschermen en verhardingen, daarna afbreken brug in kleinere delen om vervolgens af te voeren

Afrondende werken

- Plaatsing geluidsschermen
- Plaatsing vleugelmuren/keermuren
- Heraanleg Ven



Timing werken

Duur: 1 jaar (onder voorbehoud van werf- en weersomstandigheden)

- Ten vroegste februari/maart 2027: start werf
- Eind 2027: afbreken oude en inrijden nieuwe brug
- Voorjaar 2028: Afwerking en heraanleg Ven



Hinder tijdens de werken

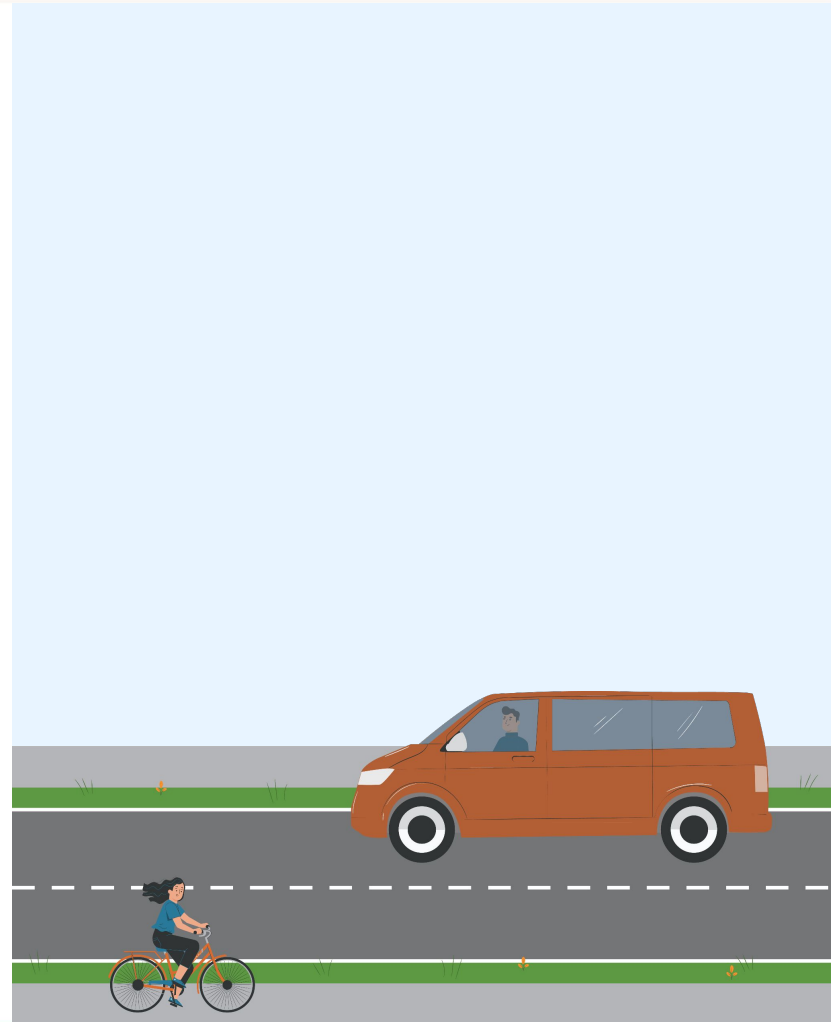
Jochen Verheyden, projectmanager, AWW



Impact op het verkeer

Per fase

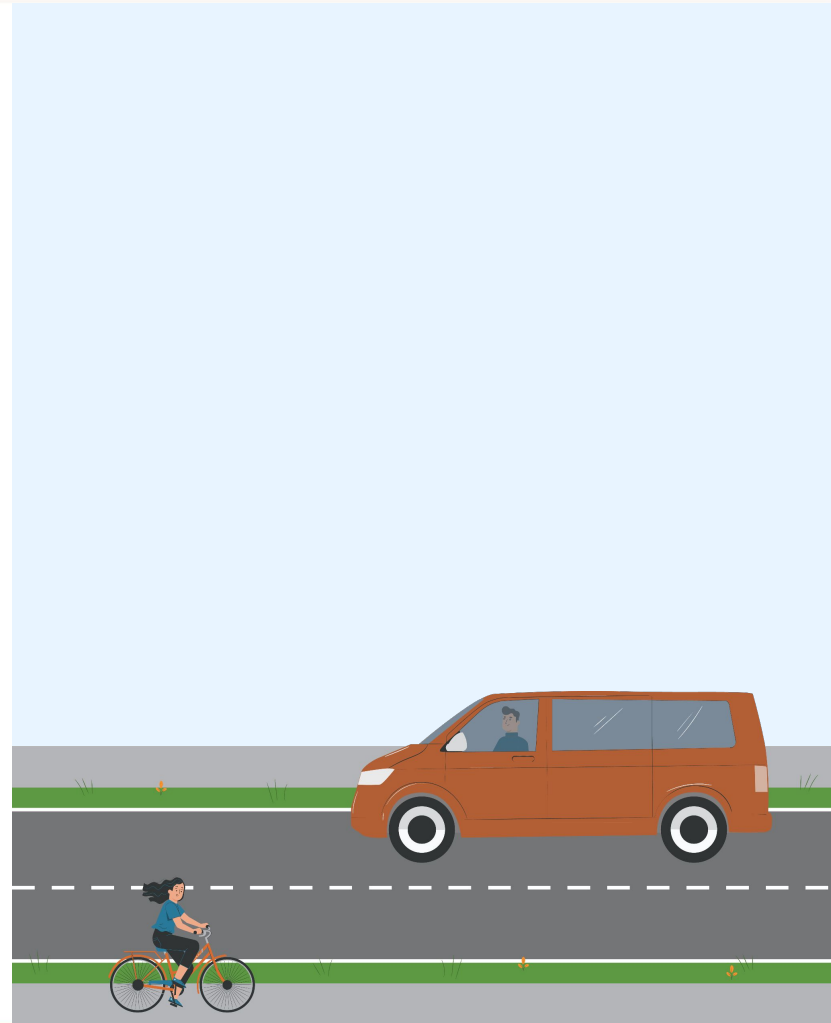
- **Tijdens voorbereidende werken**
 - Onderdoorgang Ven onderbroken voor alle verkeer
 - Gedurende meerdere maanden
 - Exacte timing nog te bepalen in overleg met aannemer
- **Tijdens afbraak brug en inrijden nieuwe brug**
 - E313 én Ven onderbroken voor alle verkeer
 - Gedurende 3 à 4 dagen inclusief één weekend



Impact op het verkeer

Per fase

- **Afrondende werken nieuwe brug**
 - Verkeer E313 op versmalde rijstroken
 - Exacte timing nog te bepalen in overleg met aannemer
- **Heraanleg Ven**
 - Ven onderbroken
 - 2 à 3 maanden
 - Exacte timing nog te bepalen in overleg met aannemer



Omleiding tijdens onderbreking van Ven



E313 onderbroken

Calamiteitenroutes

- **Route F** richting Hasselt/Luik
 - Afrit 22 complex Herentals-Oost, Koning Boudewijnlaan (N152), Industrielaan, Nijverheidsstraat en oprit 23 complex Geel-West

- **Route G** richting Antwerpen
 - Afrit 23 complex Geel-West, Nijverheidsstraat, Industrielaan, Koning Boudewijnlaan (N152) en oprit 22 complex Herentals-Oost

Speelterrein 't Schommensteegje



Participatietraject

- Via gemeente Olen
- Start ten vroegste in 2027





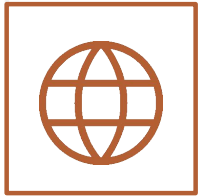
Communicatie

Marleen Tans, omgevingsmanager, AWW

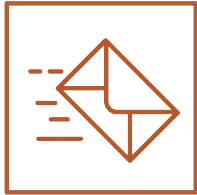


Communicatie naar het brede publiek

Info &
contact op
webpagina



Schrijf je in
op de **digitale
nieuwsbrief**

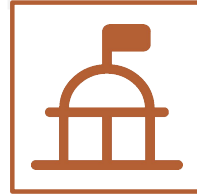


**Bewoners-
brieven** in
omgeving
projectzone



**Gemeente
Olen**

- Nieuwsbrief
- Website
- Social media
- Driehoek



(Online)
infosessie



wegenverkeer.be/brugven

Vragen over brug Ven?

Contacteer onze omgevingsmanager Marleen



bereikbaar.antwerpen@wegenenverkeer.be



0468 03 53 84 (ma tot vr tussen 09.00 en 17.00 uur)



Bedankt!



Infosessie brug Ven in Olen op 2 april 2026

Vragen?



Stel ze via vraag en antwoord