



Vlaanderen
is veilig onderweg

Vernieuwing ventilatie Waaslandtunnel (N49a)

Wat?

- Renovatie van het ventilatie- en branddetectiesysteem.
- Opknappwerken in de dienstgebouwen en extra geluidsisolatie.

Wanneer?

Van maandag 8 september tot en met maandag 8 december 2025.

Resultaat?

Een veiligere verbinding tussen Rechter- en Linkeroever en een verbeterde leefbaarheid in de omgeving van de dienstgebouwen.

Waarom?

De onderhoudswerken zijn noodzakelijk om een veilige doorgang te garanderen totdat het Agentschap Wegen en Verkeer (AWV) kan starten met een grootschalige totaalrenovatie. De vernieuwing van de ventilatie moet klaar zijn voor De Lijn start met de renovatie van de premetrokker tussen Linkeroever en Rechteroever.

**AGENTSCHAP
WEGEN & VERKEER**

ZAS CADIX blijft bereikbaar

Meer informatie over de bereikbaarheid van Algemeen Ziekenhuis ZAS Cadix vind je op www.zas.be/locaties/zas-cadix



Slim onderweg

De Waaslandtunnel is tijdens de volledige periode van de werken - van maandag 8 september tot en met maandag 8 december 2025 - afgesloten in beide richtingen.

Slim naar Antwerpen

Raadpleeg voor je vertrekt de routeplanner van Slim naar Antwerpen. Die zoekt de slimste routes en toont alle mobiliteitsalternatieven voor ieder traject.



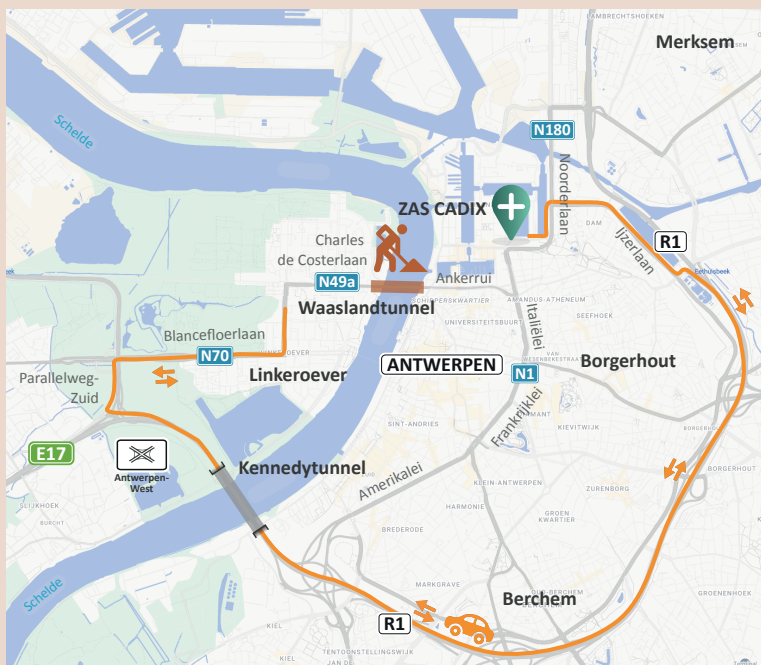
Surf naar slimnaarantwerpen.be of scan de QR-code!



Met de wagen naar het ziekenhuis

Het adres van **ZAS Cadix** is Kempenstraat 100, 2030 Antwerpen. Je geeft in je gps best **Asiadok-Westkaai** in. Dan kom je aan de parking uit.

Verkeer van Linker- naar Rechteroever en omgekeerd rijdt via de Kennedytunnel (R1). Onderstaand plan geeft de route van en naar het ziekenhuis weer.

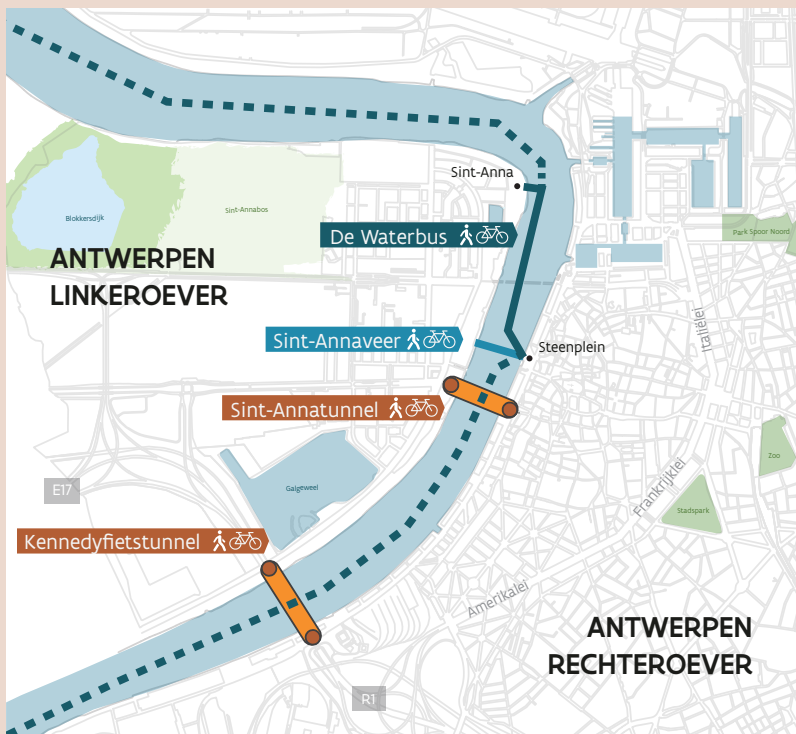


Omlleiding voor autoverkeer. ©AWW



Met de fiets of te voet

Kruis onder de Schelde door via de Sint-Annatunnel of de Kennedyfietstunnel. Met het Sint-Annaveer of DeWaterbus maak je snel de oversteek van de ene naar de andere oever.



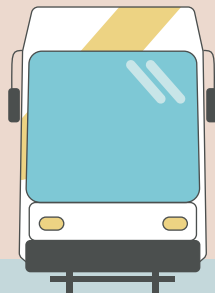
Mogelijkheden voor fietsers en voetgangers. ©AWV



Met het openbaar vervoer

De premetroverbinding tussen Linker- en Rechteroever blijft mogelijk via tramlijnen 3, 5, 9 en 15.

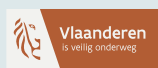
Raadpleeg de routeplanner van Slim naar Antwerpen voor de meest actuele informatie over tram- en busverbindingen.



Goed om te weten!

De hulpdiensten kunnen niet door de Waaslandtunnel rijden.
De betrokken diensten zijn op de hoogte en passen hun routes aan.

In samenwerking met



Meer weten?



Bezoek de projectwebsite!
Alle informatie over de onderhoudswerken in de Waaslandtunnel vind je op wegenverkeer.be/waaslandtunnel.

Nog vragen?

Neem contact op met de omgevingsmanager.



bereikbaar.antwerpen@wegenverkeer.be



0468 03 53 84 (van maandag tot vrijdag, tussen 09.00 en 17.00 uur)