

Verkeershinder complex Winksele

Tijdens fase 3 van werken op Brusselsesteenweg (N2) en op- en afritten E314

Het Agentschap Wegen en Verkeer werkt van eind juni tot midden oktober aan de op- en afritten van de E314 op de Brusselsesteenweg (N2) in Herent. Met aanpassingen aan de fietspaden en nieuwe verkeerslichten wordt het complex veel veiliger voor fietsers. Van **maandag 7 oktober tot en met dinsdag 22 oktober** loopt de derde en laatste fase van de werken. Dan voert de aannemer de asfaltwerken uit en worden de nieuwe verkeerslichten in dienst genomen.

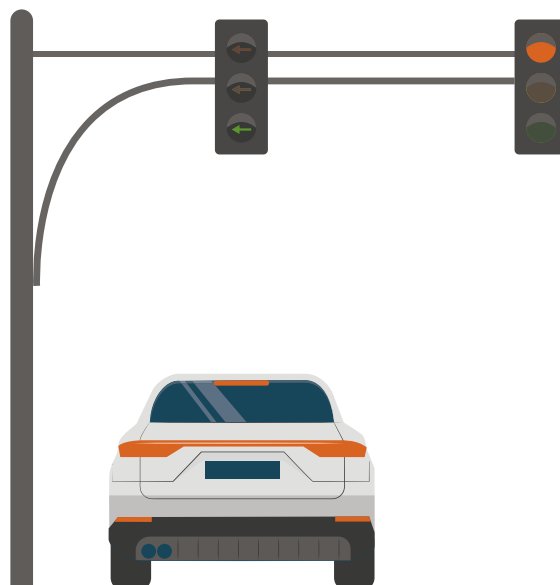
Grote hinder tijdens asfalteringswerken: Ga naar [pagina 2](#).

Verkeershinder algemeen

- Voetgangers: Ga naar [pagina 3](#).
- Fietsers: Ga naar [pagina 3](#).
- Openbaar vervoer: Ga naar [pagina 3](#).
- Gemotoriseerd verkeer - fase 3a: Ga naar [pagina 4](#).
- Gemotoriseerd verkeer - fase 3b: Ga naar [pagina 5](#).

Parkeren en bereikbaarheid: Ga naar [pagina 6](#).

Snel op de hoogte via het WhatsApp-kanaal: Ga naar [pagina 6](#).



Verkeershinder complex Winksele

Tijdens fase 3 van werken op Brusselsesteenweg (N2) en op- en afritten E314

Grote hinder tijdens asfalteringswerken

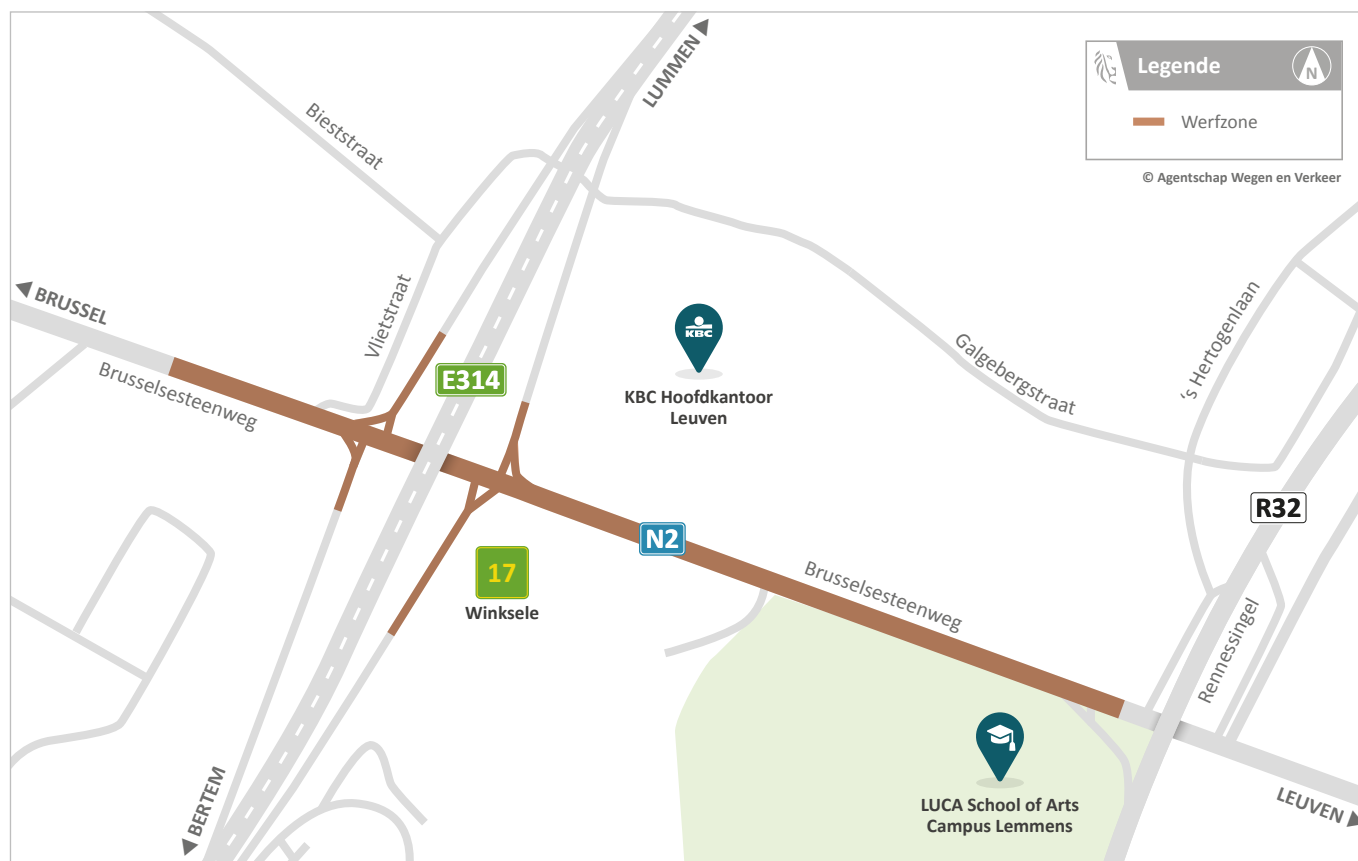
In deze fase krijgt het volledige wegdek een nieuwe asfaltverharding van aan het tankstation Q8 tot voorbij de oprit naar de Rennessingel op de ring van Leuven. Dit is ter hoogte van de gerenoveerde brug over de Brusselsestraat, een lengte van bijna een kilometer.

De asfalteringswerken worden overdag uitgevoerd in twee fasen:

- **Fase 3a van maandag 7 oktober tot en met zondag 13 oktober:** werken op weghelft richting Brussel, en op oprit naar Lummen en afrit vanuit Lummen
- **Fase 3b van maandag 14 oktober tot en met zondag 20 oktober:** werken op weghelft richting Leuven, en op oprit naar Bertem en afrit vanuit Bertem



Op **maandag 21 en dinsdag 22 oktober** worden ten slotte de nieuwe verkeerslichten in dienst genomen.



Verkeershinder complex Winksele

Tijdens fase 3 van werken op Brusselsesteenweg (N2) en op- en afritten E314

Verkeershinder algemeen



Voetgangers

Voetgangers kunnen voorzichtig de werfzone voorbij wandelen, maar mogen tijdens de asfalteringswerken de Brusselsesteenweg niet oversteken. Asphalt wordt aangelegd bij hoge temperaturen en op de resterende asfaltlaag wordt een bijzonder plakkerige kleeflaag aangebracht om de onderlaag goed te laten hechten.



Fietsers

Fietsers krijgen een dubbelrichtingsfietspad met tijdelijke lichten met drukknoppen aan de op- en afritten om conflicten met afslaand verkeer te vermijden.



Openbaar vervoer

De werken hebben een grote invloed op de dienstregeling van De Lijn. Het is jammer genoeg niet mogelijk om de bussen door de werfzone via tijdelijke lichten door te laten richting Brussel. Dit veroorzaakt te veel files voor verkeer richting Leuven. Bijgevolg voorziet De Lijn een grote omleiding richting Brussel voor buslijnen 91, 521, 522, 523, 576, N3, N4, R90 en R91. Raadpleeg delijn.be/routeplanner voor actuele informatie.



Bekijk de omleidingen voor gemotoriseerd verkeer op de volgende pagina



Verkeershinder complex Winksele

Tijdens fase 3 van werken op Brusselsesteenweg (N2) en op- en afritten E314



Gemotoriseerd verkeer

Fase 3a (weghelft richting Brussel, en op oprit naar Lummen en afrit vanuit Lummen)

- **Vanuit Brussel naar Leuven:** verkeer rijdt op de Brusselsesteenweg aan een verlaagde snelheid van 30 km/u.
- **Vanuit Leuven naar Brussel** zijn er twee opties:
 - verkeer volgt een omleiding via de ring van Leuven (R23), de Tervuursesteenweg (N3) en rijdt de E40 op in Berthem.
 - verkeer volgt een omleiding via de ring van Leuven (R23), de Mechelsesteenweg (N26) en rijdt de E314 op in Herent.
- **Verkeer vanuit Lummen** kan de E314 niet verlaten in Winksele (nr. 17), maar wel in Herent (nr. 18) of Gasthuisberg (nr. 16).
- **Verkeer naar Lummen** volgt de omleiding naar het complex van Herent (nr. 18) via de ring van Leuven (R23) en de Mechelsesteenweg.



Verkeershinder complex Winksele

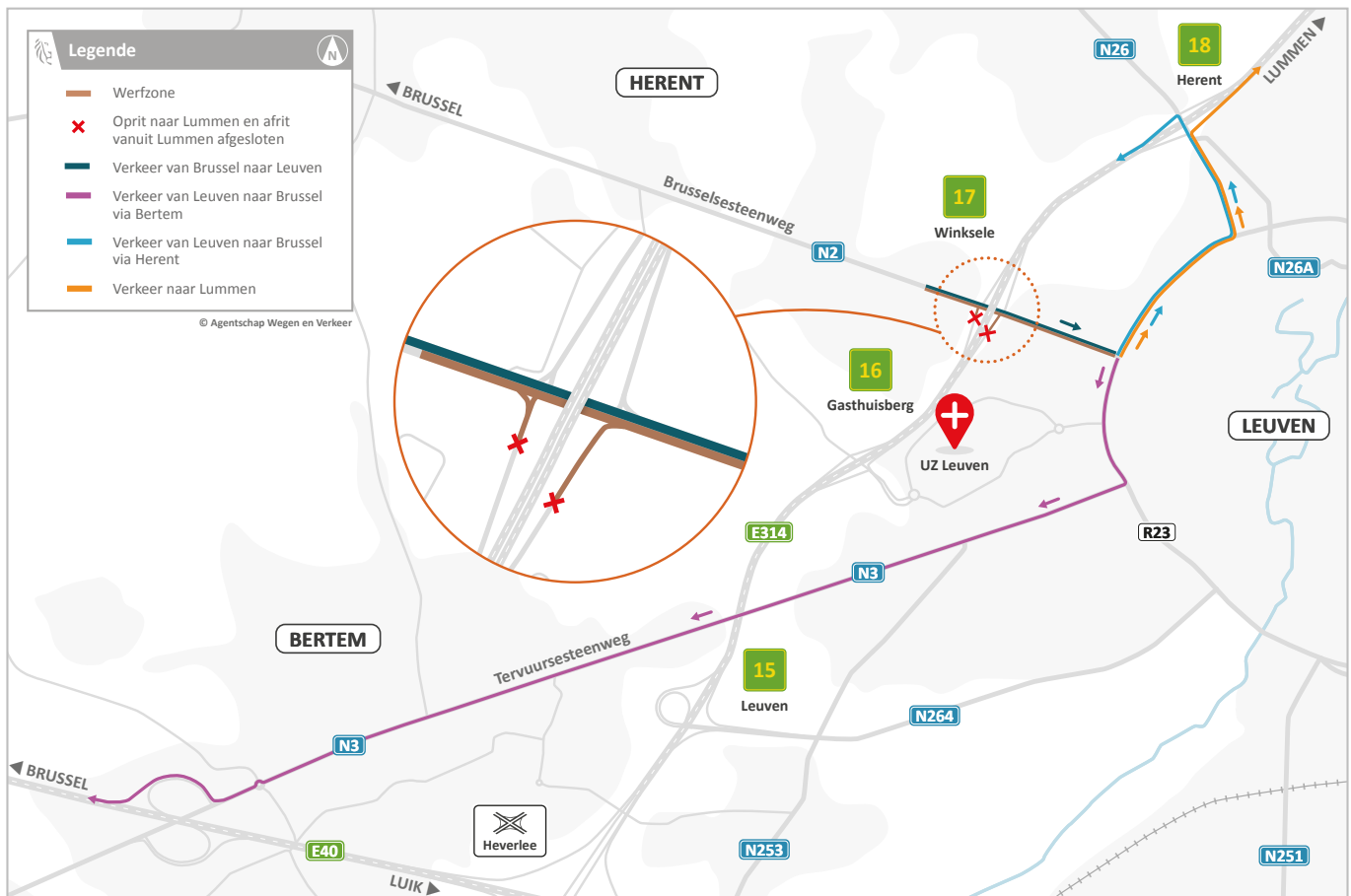
Tijdens fase 3 van werken op Brusselsesteenweg (N2) en op- en afritten E314



Gemotoriseerd verkeer

Fase 3b (weghelft richting Leuven, en op oprit naar Bertem en afrit vanuit Bertem)

- **Vanuit Brussel naar Leuven:** verkeer rijdt op de afgewerkte rijstrook op de Brusselsesteenweg aan een verlaagde snelheid van 30 km/u.
- **Vanuit Leuven naar Brussel** zijn er twee opties:
 - verkeer volgt een omleiding via de ring van Leuven (R23), de Tervuursesteenweg (N3) en rijdt de E40 op in Bertem.
 - verkeer volgt een omleiding via de ring van Leuven (R23), de Mechelsesteenweg (N26) en rijdt de E314 op in Herent.
- **Verkeer vanuit Bertem kan de E314 niet verlaten in Winksele (nr. 17),** maar wel in Gasthuisberg (nr. 16) of Herent (nr. 18).
- **Verkeer naar Bertem** volgt de omleiding naar de E40 via de ring van Leuven en de Tervuursesteenweg.



Verkeershinder complex Winksele

Tijdens fase 3 van werken op Brusselsesteenweg (N2) en op- en afritten E314

Parkeren en bereikbaarheid

Fase 3a (weghelpt richting Brussel, en op oprit naar Lummen en afrit vanuit Lummen)

- De inritten van de bewoners/bedrijven gelegen langs de Brusselsesteenweg nr 2 t.e.m. 70 (rijrichting Brussel) hebben een volledige week geen toegang tot hun inrit. Wij raden deze omwonenden aan om alternatieven te bekijken met fiets, openbaar vervoer of thuiswerken tijdens die week te opteren.
- Bezoekers en personeel van de bank KBC rijden in en uit via de woonwijk van de Galgebergstraat.
- De werfcontroleur van Wegen en Verkeer nam contact op met alle handelaars die in de werfzone gelegen zijn en heeft hiermee de nodige afspraken gemaakt met betrekking tot de verkeersafwikkeling/leveringen.

Fase 3b (weghelpt richting Leuven, en op oprit naar Bertem en afrit vanuit Bertem)

- De inritten en parkings van bedrijven en handelszaken blijven tijdens deze fase bereikbaar.

Volg ons WhatsApp-kanaal!

Wegen en Verkeer introduceert als proefproject bij hinderlijke werken of in sommige fasen zoals nu het gebruik van een WhatsApp-kanaal. Daarbij kan zowel het agentschap als de aannemer vanop de werfzone snel een bericht sturen naar omwonenden. Op deze manier willen we u zo goed mogelijk door deze laatste fase loodsen.



Als u WhatsApp op uw mobiele telefoon heeft, **scant u deze QR-code** om het kanaal "Asfalteringswerken op de Brusselsesteenweg (N2) aan open afritten 'Winksele' (E314) - FASE 3" (proefproject) te volgen.

