

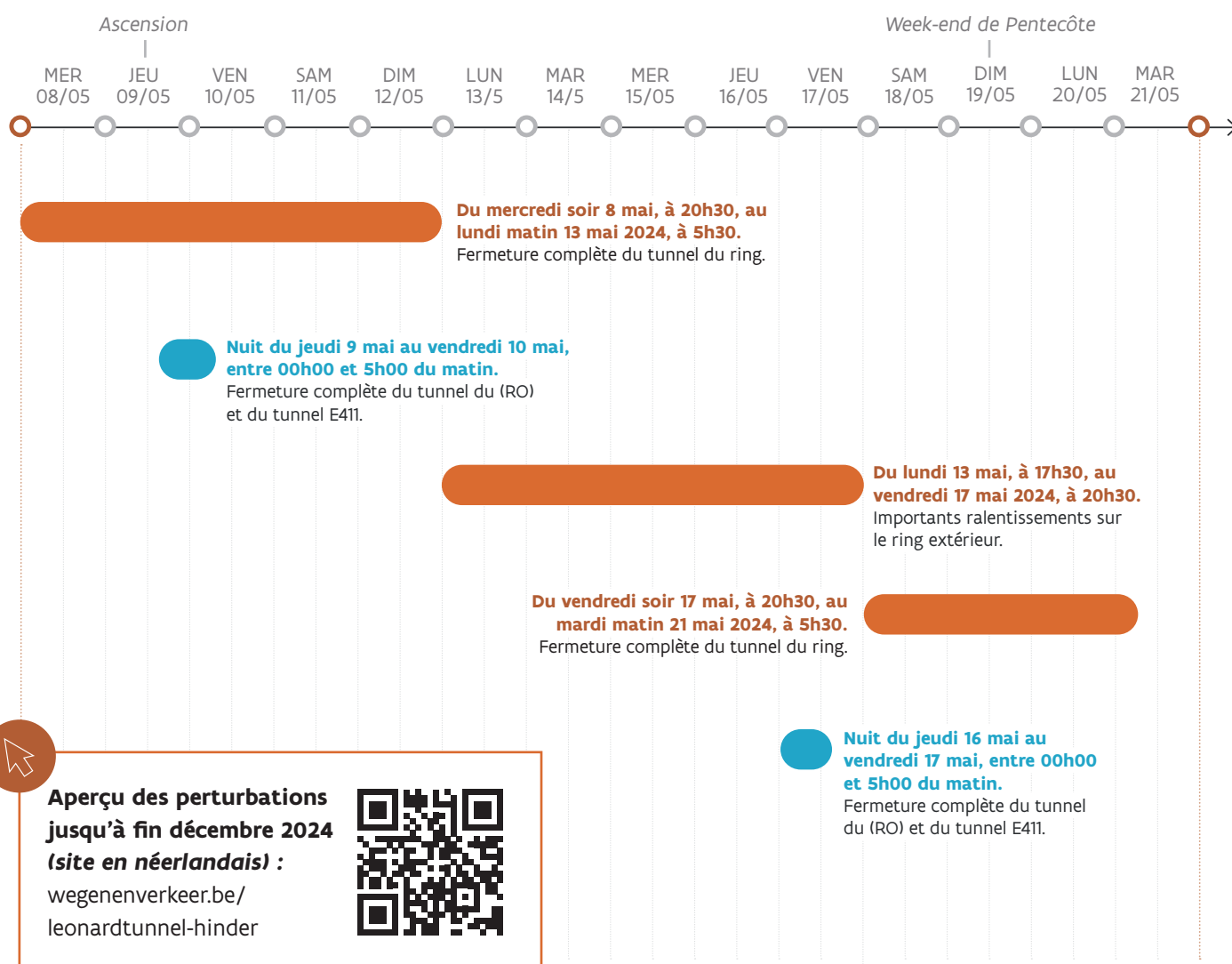
Rénovation du tunnel Léonard

Perturbations durant l'Ascension et la Pentecôte

Dès le mercredi 8 mai au soir, Wegen en Verkeer travaillera sur les structures d'appui du tunnel Leonard. Entre les deux "étages" du tunnel Leonard (-1 pour le trafic E411 et -2 pour le trafic R0), il y a des structures d'appui en acier. Ceux-ci seront remplacés par des nouveaux. Parallèlement, nous installons dans le tunnel de Quatre-Bras, ce que l'on appelle, des "passages de calamité". Il s'agit de passages entre les deux tubes du tunnel afin que les services d'urgence puissent accéder facilement au tunnel en cas d'incident.

Que signifient les travaux pour moi ?

Du mercredi 8 mai, à 20h30, au mardi 21 mai, à 5h30, les conditions de circulation seront différentes.



Aperçu des perturbations jusqu'à fin décembre 2024

(site en néerlandais) :

wegenenverkeer.be/
leonardtunnel-hinder



Rénovation du tunnel Léonard

Perturbations durant l'Ascension et la Pentecôte

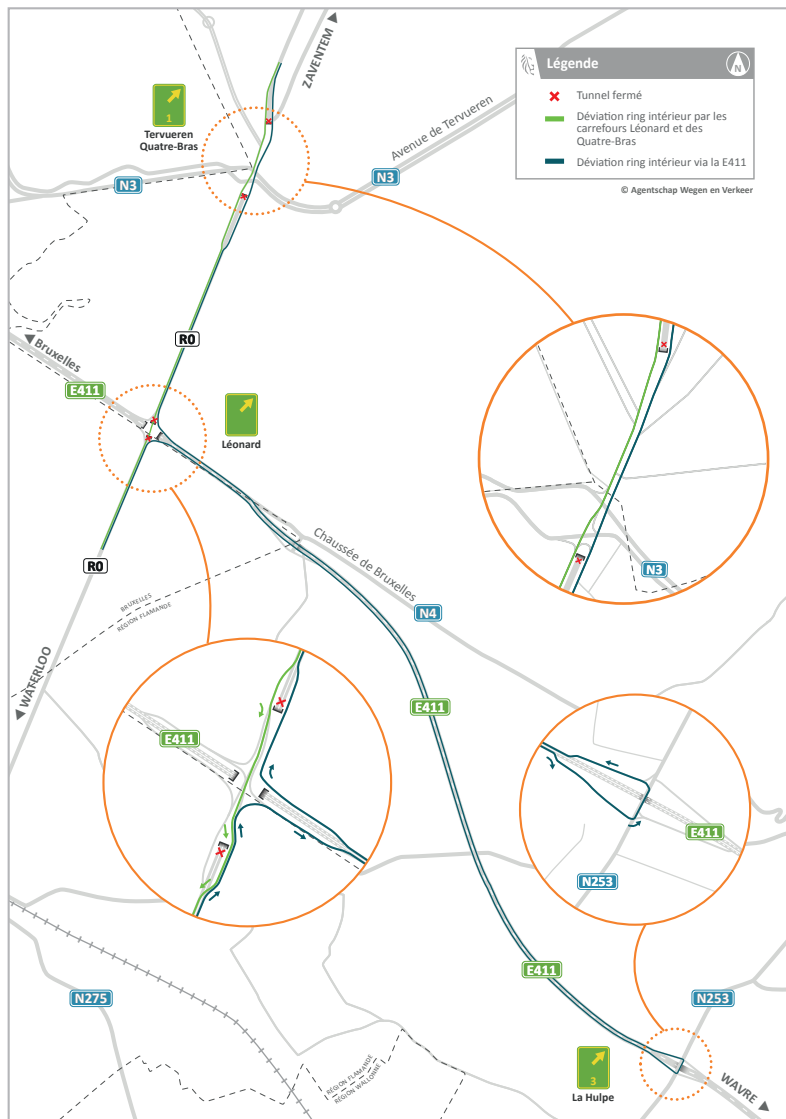
**Du mercredi soir 8 mai, à 20h30,
au lundi matin 13 mai 2024, à 5h30.**

Situation du trafic ?

- Les tunnels du ring intérieur et extérieur seront complètement fermés.
- Le tunnel des Quatre-Bras sera complètement fermé la nuit, uniquement entre 21h30 et 5h30. Pendant la journée, la circulation se fera sur une seule voie (ring intérieur et extérieur).

Perturbations ?

- Importants ralentissements sur le ring intérieur et extérieur et dans les environs du carrefour Léonard.
- L'ensemble du trafic du ring intérieur et extérieur passera en surface par le carrefour Léonard.
- Pendant la fermeture du tunnel des Quatre-Bras, le trafic devra également traverser le carrefour des Quatre-Bras en surface.



Le dimanche 12 mai, de nombreux vacanciers wallons et bruxellois rentreront chez eux après les vacances de Printemps. **Par conséquent, nous nous attendons à de nombreuses perturbations, le 12 mai durant l'après-midi et la soirée, en particulier pour le trafic en provenance de Namur (E411) et de Waterloo (R0).** Le Centre PEREX conseille aux usagers de la route rentrant chez eux, le 12 mai, via le carrefour Léonard, de partir à l'heure. Si vous pouvez éviter le Ring Est et la zone élargie, c'est encore mieux.

Rénovation du tunnel Léonard

Perturbations durant l'Ascension et la Pentecôte



Nuit du jeudi 9 mai au vendredi 10 mai, entre 00h00 et 5h00 : Le poids du tunnel sera supporté par une structure temporaire de vérins durant deux heures.

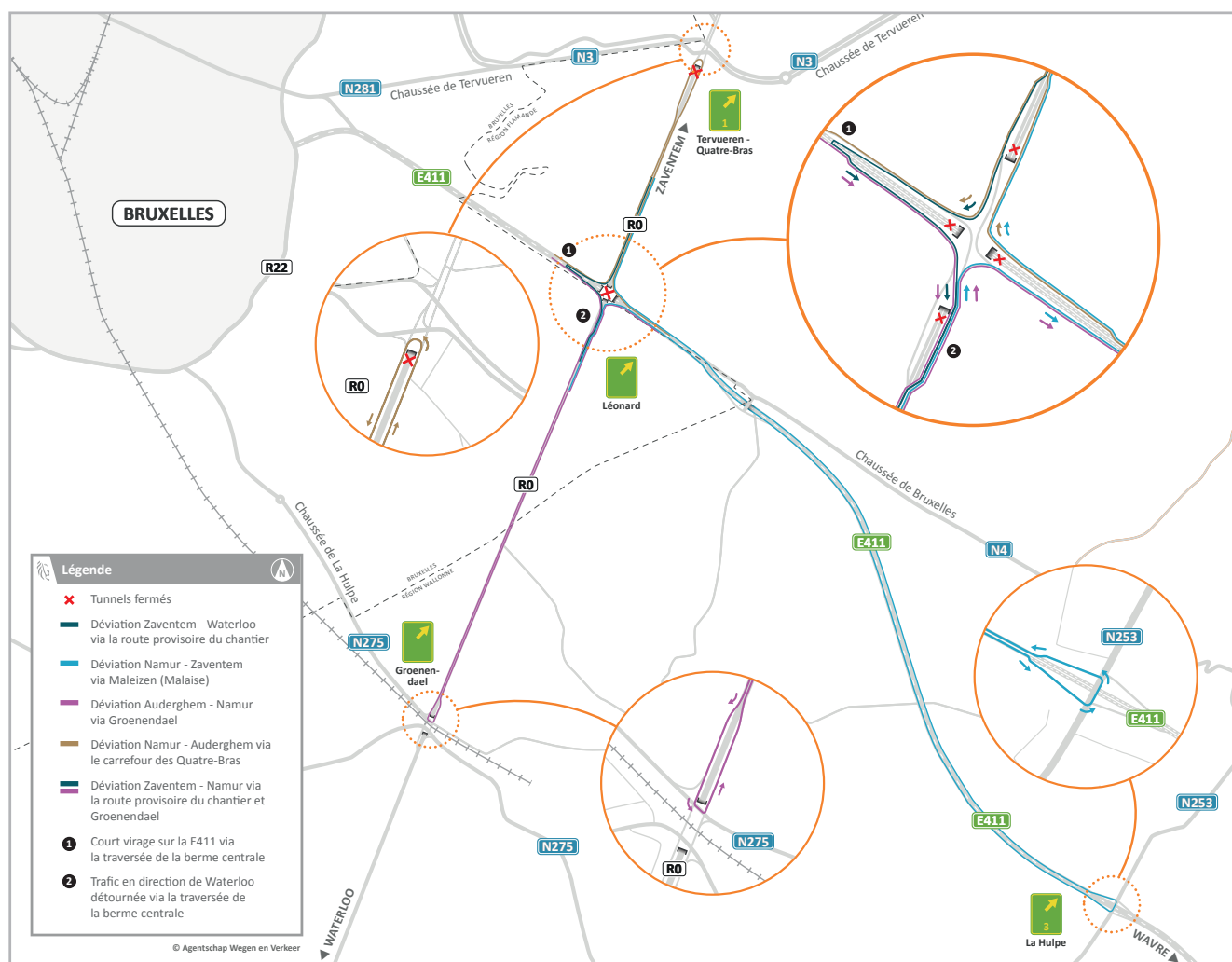
Situation du trafic ?

- Les tunnels du ring intérieur et extérieur restent complètement fermés.
- Les tunnels de l'E411 seront également fermés.

Perturbations ?

- Importants ralentissements sur le ring intérieur et extérieur et dans les alentours du carrefour Léonard.
- La circulation suivra plusieurs déviations.

Ce plan dresse la liste des déviations qui seront mises en place pendant les deux heures que durera l'opération de levage :



Rénovation du tunnel Léonard

Perturbations durant l'Ascension et la Pentecôte

Du lundi 13 mai, à 5h30, au vendredi 17 mai 2024, à 20h30.

Situation du trafic ?

- La circulation sur le ring extérieur en direction de Zaventem se fera sur une seule voie au lieu de deux. Pendant cette phase, le tunnel du ring intérieur est à nouveau ouvert à la circulation sur une seule voie également.

Perturbations ?

- Ralentissements importants sur le ring extérieur en direction de Zaventem. Sur le ring intérieur, nous revenons dans cette phase à la situation d'avant le 8 mai : le tunnel est ouvert à la circulation, sur seule voie. Nous nous attendons donc à des perturbations similaires, sur le ring intérieur, à celles de la période du 18 mars au 7 mai (durant la journée).

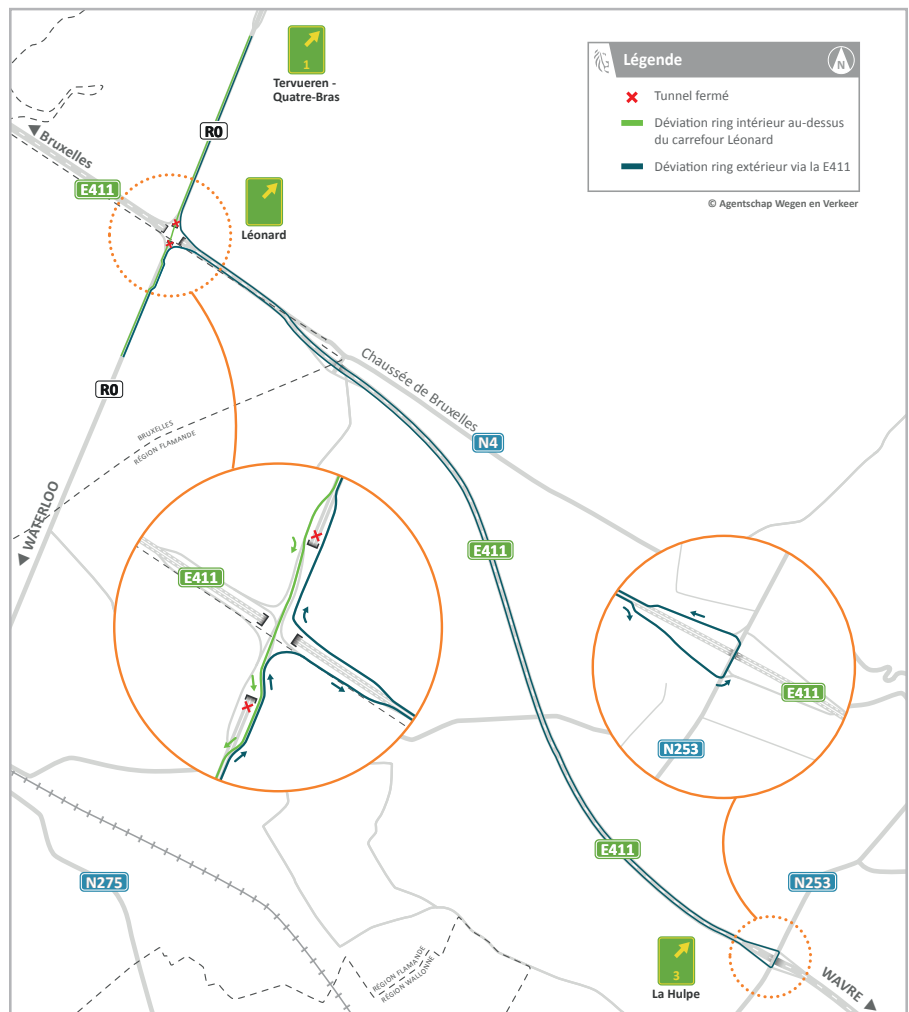
Du vendredi soir 17 mai, à 20h30, au mardi matin 21 mai 2024, à 5h30.

Situation du trafic ?

- Les tunnels du ring intérieur et extérieur seront complètement fermés.

Perturbations ?

- Importants ralentissements sur le ring intérieur et extérieur et dans les environs du carrefour Léonard.
- L'ensemble du trafic du ring intérieur et extérieur passera en surface par le carrefour Léonard.



Rénovation du tunnel Léonard

Perturbations durant l'Ascension et la Pentecôte



La nuit du jeudi 16 mai au vendredi 17 mai, entre 00h00 et 5h00 :
Le poids du tunnel sera supporté par une structure temporaire de vérins durant deux heures.
(reprise de la circulation la nuit du 8 au 9 mai)

Situation du trafic ?

- Les tunnels du ring intérieur et extérieur restent complètement fermés.
- Les tunnels de la E411 seront également fermés.

Perturbations ?

- Importants ralentissements sur le ring intérieur et extérieur et dans les alentours du carrefour Léonard.
- La circulation suivra plusieurs déviations.

