



Vlaanderen
is wegen en verkeer

De Westelsebaan in Scherpenheuvel-Zichem in een nieuw jasje

AGENTSCHAP
WEGEN & VERKEER

Nieuwe wegverharding, fietspaden en waterleiding voor Westelsebaan

Vanaf 4 maart werkt Wegen en Verkeer op de Westelsebaan (N212) in Scherpenheuvel-Zichem. In samenwerking met de gemeente vernieuwen we de weg vanaf de Ernest Claesstraat 162 tot aan de Prelaatstraat in het centrum van Averbode. De rijweg krijgt een herindelung over een afstand van 1800 meter.

We breken het betonnen wegdek op tot en met de fundering. Hierna wordt de **weg volledig opnieuw opgebouwd met verschillende lagen asfalt**. Dit zorgt na de werken voor minder geluidsoverlast.

In beide richtingen leggen we de rijweg smaller aan. Zo kunnen we **fietspaden van 1,75 meter breed verhoogd aanleggen**. Bovendien legt De Watergroep in de volledige projectzone een **nieuwe waterleiding** en passen we de nutsvoorzieningen aan waar nodig.

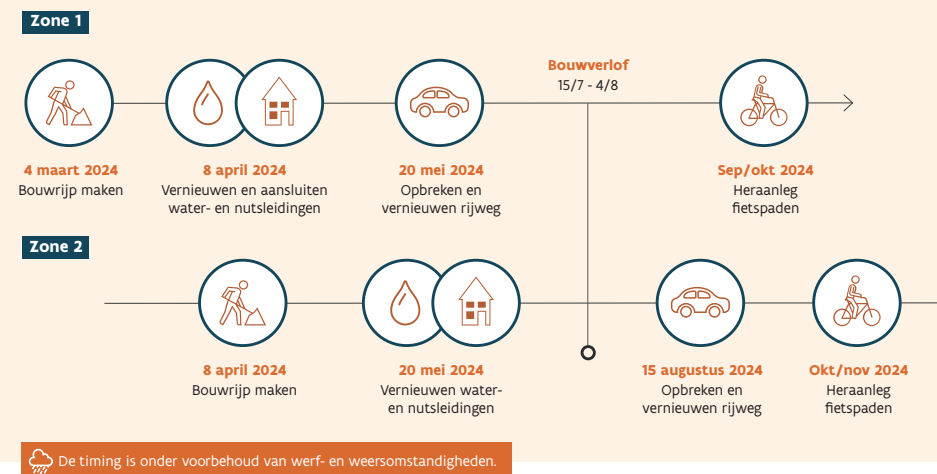


Werken vanaf 4 maart tot eind 2024

De heraanleg van de Westelsebaan (N212) gebeurt in meerdere fasen. Om vlot te werken is het projectgebied opgedeeld in 2 zones, waarin verschillende aannemers als een 'treintje' werken. De werken vinden overdag plaats tussen 7.00 uur en 16.00 uur.

Zone 1: tussen huisnummer 162 op de Ernest Claesstraat (N212) en Galgenberg

- De rijweg wordt in beide richtingen smaller heraanlegd in asfalt in plaats van beton en krijgt nieuwe markeringen.
- We leggen de fietspaden 1,75 meter breed en verhoogd aan met aangepaste boordstenen.



Zone 2: tussen Galgenberg en huisnummer 160 op de Westelsebaan (N212)

- Dezelfde aanpassingen voor de rijweg en fietspaden als in zone 1.
- De stad legt nieuwe voetpaden aan tussen de Melkerijstraat en Prelaatstraat.
- Aan het Sint-Jansplein komt een Hoppinpunt en we voeren enkele kleine ingrepen uit aan het kruispunt met de Sprinkhaanstraat.

Hoe verplaatst u zich tijdens de werken?

Het projectgebied is 1800 meter lang en zal tijdens de volledige duur van de werken afgesloten zijn voor doorgaand verkeer. We voorzien daarom omleidingen voor fietsers en doorgaand (zwaar) verkeer.



Voetgangers

- Kunnen aan de kant van de weg waar geen werken zijn de werfzone passeren.



Openbaar vervoer

- Volgende **bushaltes** worden niet bediend: bushaltes 'Weg naar Diest' richting Aarschot en 'Dorp', 'De Haak' en 'Broekstraat' in beide richtingen.
 - Tijdelijke haltes richting Zichem: aan de Prins de Merodelaan, Dennenlaan en Vorststraat.
 - Tijdelijke haltes richting Aarschot: vlak voor en na de werfzone, aan de Vorststraat, Dennenlaan en Prins de Merodelaan.
- Lijn 31 volgt een omleiding. Schoollijn 545 blijft ook steeds rijden en gebruikt de bushalte 'Westelsebaan'.
- **Meer info?** delijn.be/routeplanner of 070 220 200 (€ 0,30/minuut).



Fietsers

- Volgen de **omleiding** via Hoornblaas, Reppelsebaan, Vorststraat, Park Ter Heide, Dennenlaan en Judocus Pauwelslaan. Aan het Sint-Jansplein steken fietsers over, waarna de omleiding verder loopt via de Melkerijstraat, Zandstraat en Heesterweg.



Gemotoriseerd verkeer

- **Doorgaand (zwaar) verkeer** rijdt via Hoornblaas, Turnhoutsebaan (N127) en Averbodse Baan (N165).
- **Lokaal verkeer** kan tot aan hun bestemming rijden totdat de weg wordt opgebroken. De aannemer informeert de omwonenden en ondernemers wanneer hun oprit tijdelijk niet toegankelijk is door de werken.



Bent u handelaar?

Controleer op vlaio.be/hinderpremie of u recht heeft op een hinderpremie.



Wonen en werken in de werfzone

Woont of werkt u in de werfzone of bent u klant van een handelszaak in de werfzone? Dan zijn er een aantal zaken waar u als lokaal verkeer rekening mee moet houden.

Blijft mijn oprit toegankelijk?

- **Te voet of met de fiets** (aan de hand) geraakt u altijd tot bij uw oprit.
- De aannemer houdt u zo goed mogelijk op de hoogte op momenten dat uw oprit niet toegankelijk is.

Benieuwd hoe de weg er na de werken uitziet?

We bouwen de weg op naar het voorbeeld van de Eugeen Coolsstraat in Bekkevoort.

Hoe verloopt de afvalophaling tijdens de werken?

- U kan afval buitenzetten volgens de planning in de afvalkalender. Doe dit best de **avond voordien**. De ophaling gebeurt mogelijks vroeger dan gebruikelijk.
- Kan de vuilniswagen niet tot aan uw woning rijden door de werken? Breng uw afval naar de **dichtstbijzijnde zijstraat of de rand van de werfzone**.
- **Bent u moeijk te been?** Zet uw afval de dag voordien buiten voor 14.00 uur zodat de aannemer dit naar één van de zijstraten kan brengen.

Meer info over wonen en werken in de werfzone vindt u op:

wegenverkeer.be/westelsebaan

Wat staat nog op de planning van Wegen en Verkeer in Scherpenheuvel-Zichem?

ZOMER 2024

Nieuw asfalt tussen Zichem en Scherpenheuvel

De Steenweg op Scherpenheuvel en Molenstraat (N212) krijgt een opknapbeurt tussen de Veststraat en Rozenstraat. Over een afstand van 2,3 kilometer krijgt het wegdek een nieuwe laag asfalt.

2025

Overzichtelijker kruispunt Herseltse-Westelsebaan (N212) met Testeltsesteenweg (N165) en Abdijstraat

Met enkele aanpassingen wordt de verkeerssituatie op het kruispunt veiliger voor alle weggebruikers. Dit zal in het bijzonder een verbetering zijn voor jonge fietsers naar basisschool De Vlindertuin.



Sinds 2022 zijn we ook druk in de weer om de **verkeersveiligheid op de schoolroutes** in Scherpenheuvel-Zichem sterk te verhogen.



Scan de QR-code voor meer info



Blijf op de hoogte!



Informatie over alle projecten in uw stad leest u steeds op

wegenverkeer.be/scherpenheuvel-zichem.

U kan zich hier ook inschrijven op de digitale nieuwsbrief.



Vragen wegenwerken?

Contacteer de omgevingsmanager van Wegen en Verkeer via

bereikbaar-vlbr@wegenverkeer.be.

Vragen waterleidingen?

De Watergroep

Toeziachter: Dillen Van den bosch

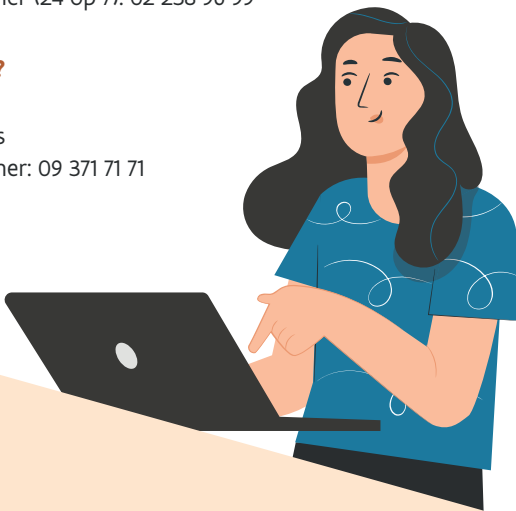
Algemeen contactnummer (24 op 7): 02 238 96 99

Vragen nutsleidingen?

Aannemer: Litran

Werfleider: Geert Meyers

Algemeen contactnummer: 09 371 71 71



Verantwoordelijke uitgever:

Anne-S  verine Poupeleer
Agentschap Wegen en Verkeer
Diestsepoort 6 bus 81
3000 Leuven
wegenverkeer.be