

Herinrichting N29 Schoonaerde

Infomoment
25 oktober 2023

Doelstelling infomoment

- Informeren over stand van zaken onderzoek & ontwerpprincipes
- Luisteren naar bezorgdheden & vragen bij omwonenden en handelaars
- Informeren over vervolgstappen

Ontvangen vragen

- Wat zijn de voorstellen voor de herinrichting?
 - Voorstellen voor beperken snelheid
 - Voorstellen voor verbetering fietsveiligheid
 - Beschikbaarheid parkeerplaatsen na heraanleg
 - Aanleg gescheiden riolering
- Hoe zit het met de bereikbaarheid? Timing, duur en aanpak?
- Voorstellen voor verbetering van het ontwerp

Agenda van vandaag




Timing	Onderwerp
30min	Toelichting (AWV & Arcadis) <ul style="list-style-type: none">• Inleiding: Opdracht & randvoorwaarden• Regels tijdens het ontwerpen• Onderzoeken op het terrein• Voorstellen herinrichting N29
45min	Tafelgesprekken met moderatoren en verslagnemers
Pauze	
30min	Openstaande vragen bespreken in grote groep
5min	Conclusies & volgende stappen

Herinrichting N29 Schoonaerde

Inleiding

Legende



-  Zone 1: Herinrichten van fiets- en voetpaden en de rijweg.
-  Zone 2: Vernieuwen van fietspaden. Aquafin plant hier in de toekomst een gescheiden riolering aan te brengen, afhankelijk van lopende studies.
-  Aanleg van gescheiden riolering tussen Schoonaerde 137 en Diestsebaan 137.

© Agentschap Wegen en Verkeer



Inleiding

Studieopdracht herinrichting N29

- Herinrichting **gewestweg** N29 Doortocht Schoonaerde
- Aanleg **fietspaden** N29 Diestsebaan
- Herinrichting voormalig **stationsplein** Schaffen ter hoogte van de spoorwegovergang in opdracht van stad Diest
- Aanleg **gescheiden rioleringsstelsel** in doortocht in samenwerking met Aquafin



Inleiding

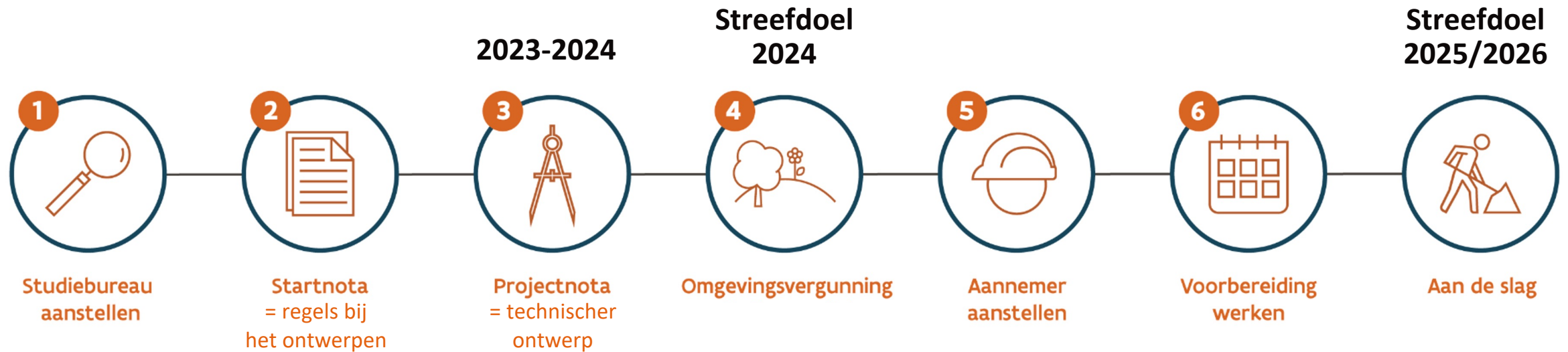
Aandachtspunten herinrichting N29

- N29 is een belangrijke verkeersas
- Veilige fietspaden
- Optimalisatie kruispunten en veilige overstekbaarheid
- As voor openbaar vervoer Geel - Beringen - Lummen
- As voor uitzonderlijk vervoer

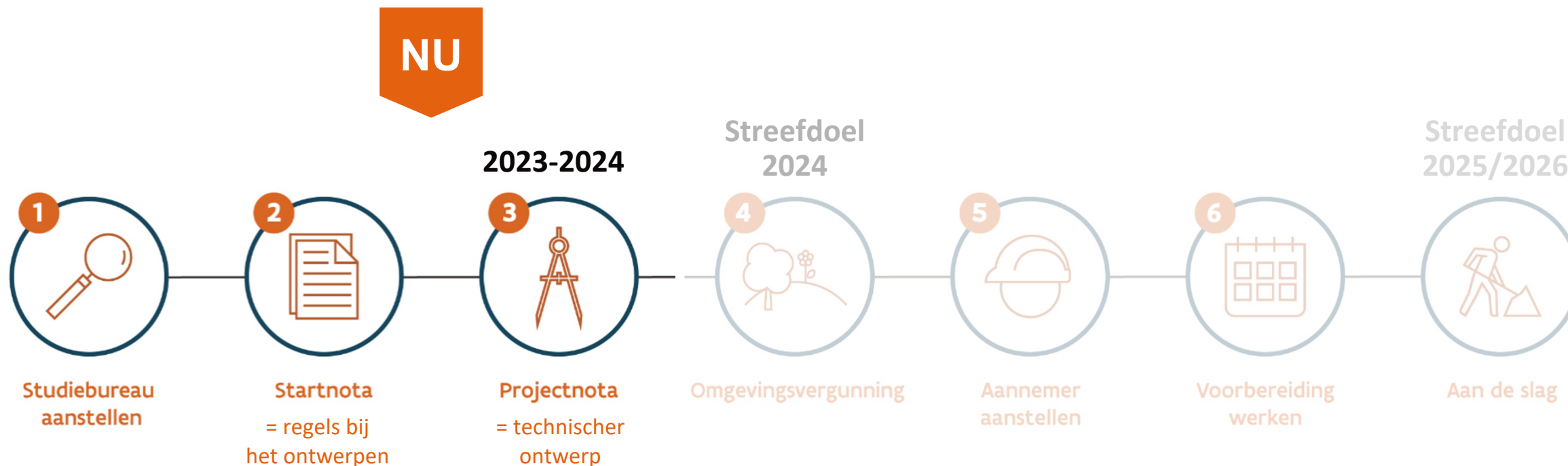


Inleiding

Projectverloop (timing onder voorbehoud)



Projectverloop (timing onder voorbehoud)



- Voorontwerp wegenis
→ goedkeuring instanties: begin 2024
- Voorontwerp riolering
→ goedkeuring Vlaamse Milieumaatschappij: 2024

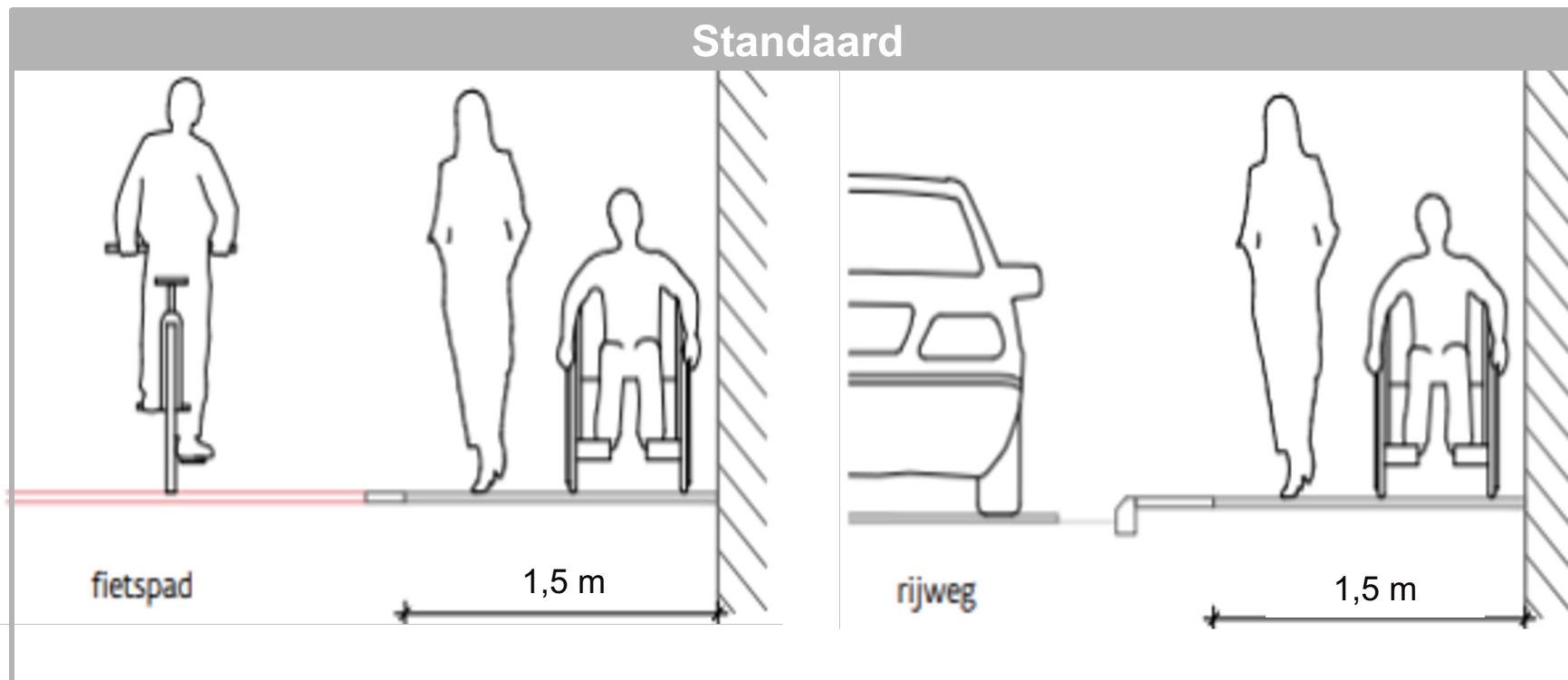
Herinrichting N29 Schoonaerde

Regels tijdens het ontwerpen



Ontwerpprincipes: voetpaden

Standaard



! Voorwaarden voor afwijkingen:

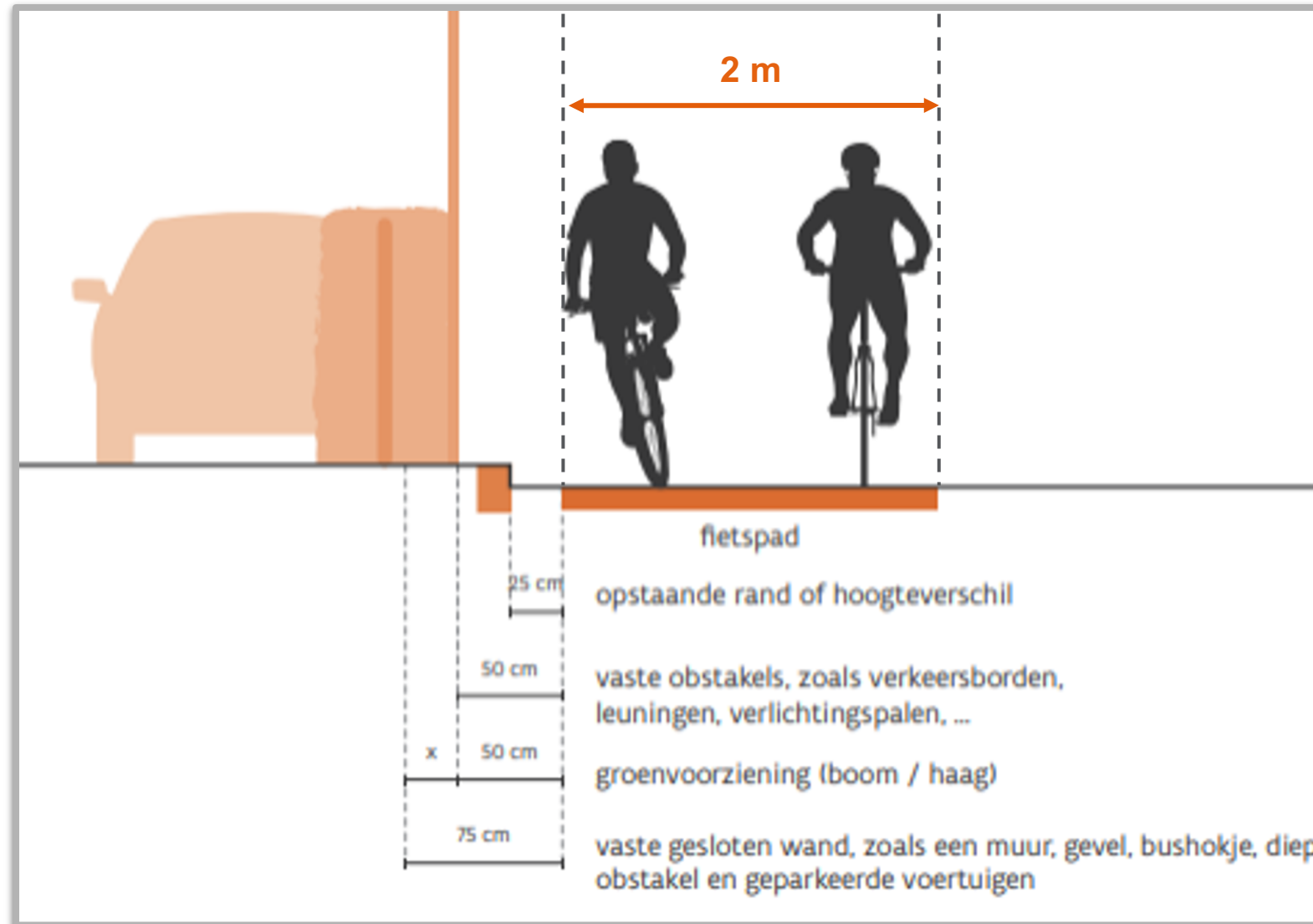
Afwijken naar 1,2 m is mogelijk over lengte van max. 10 m EN nooit smaller dan 1 m.

Vademecum
Voetgangervoorzieningen

Ontwerpprincipes: fietspaden

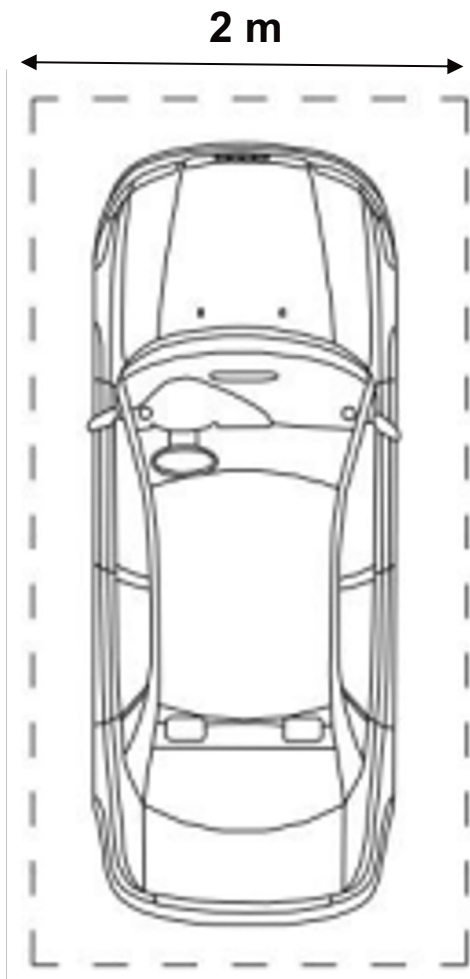
Type	Intensiteit (verwachte aantal fietsers drukste uur)	Standaardbreedte (m)
Éénrichtingsfietspad	0 – 250	≥ 2,00
	> 250	≥ 3,00
Tweerichtingsfietspad	0 - 250	≥ 3,00
	> 250	≥ 4,00
Fietssnelweg	0-500	≥ 4,00
	> 500	≥ 6,00

Ontwerpprincipes: fietspaden



Vademecum
Fietsvoorzieningen

Ontwerpprincipes: parkeerplaatsen







Vademecum

Duurzaam parkeerbeleid



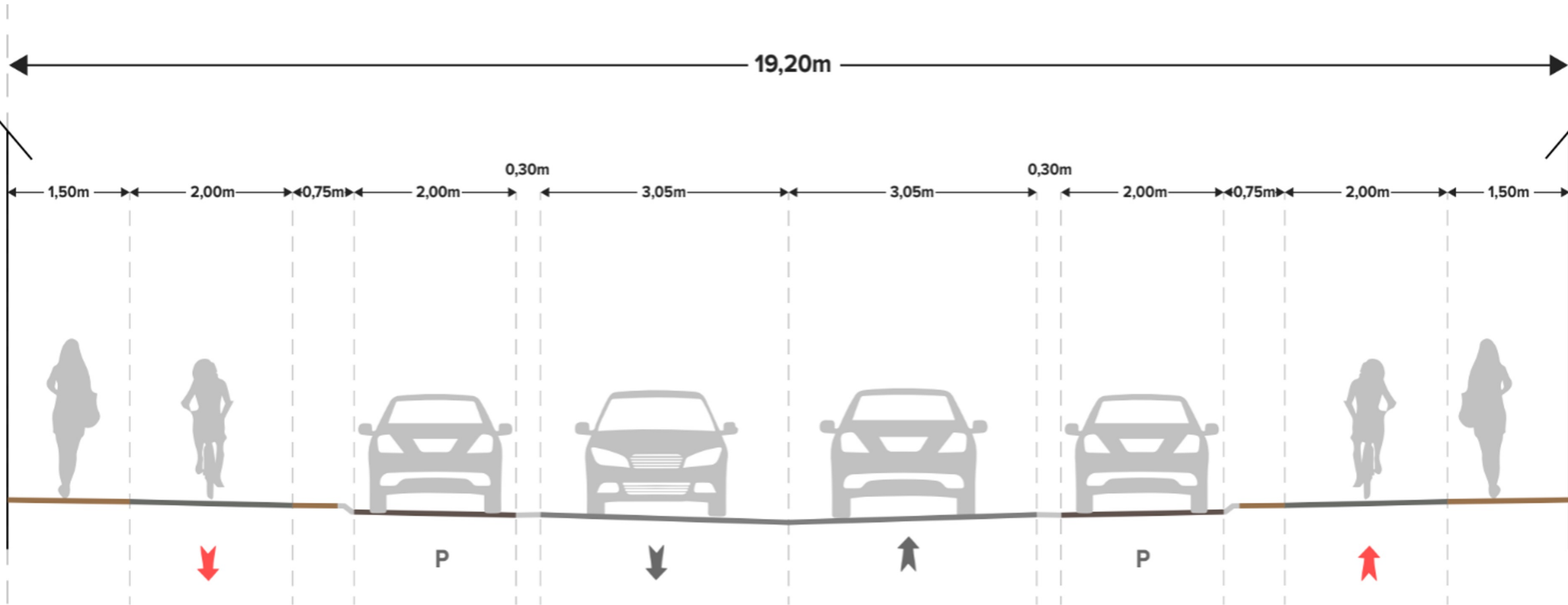
Ontwerpprincipes: rijweg

Verkeer in tegengestelde rijrichting zonder fysieke middenberm

belijning	geen	met randlijn, zonder aslijn		zonder randlijn, met aslijn		met randlijn, met aslijn	
							
snelheid	VHB	RBB	VHB	RSB	VHB	RSB	VHB
30 km/h	5,60	5,50	5,60	(2,80)	(5,60)	n.v.t.	
30 km/h met buslijn	5,80	5,70	5,80	(2,90)	(5,80)	n.v.t.	
50 km/h	6,10	6,00	6,10	(3,05)	(6,10)	(2,85)	(6,10)
70 km/h	6,40	6,30	6,40	3,20	6,40	3,00	6,40
90 km/h	n.v.t.					3,30	7,00

Extra randvoorwaarde: vereist een vrije doorgang van 6 m

Ontwerpprincipes: totale nodige breedte



Herinrichting N29 Schoonaerde

Onderzoeken op het terrein



Onderzoeken op het terrein

- Topografische opmeting: hoeveel ruimte hebben we?
- Grondonderzoeken: wat is de samenstelling en milieukwaliteit van de bodem?
- Kruispuntonderzoek: hoe bewegen de mensen zich vandaag?
- Parkeeronderzoek: hoe en waar parkeert men?
- Nutsleidingenonderzoek: welke leidingen zitten er in de ondergrond?



Herinrichting N29 Schoonaerde

Voorstellen herinrichting



Voorstellen per zone voor herinrichting N29 en kruispunten

Zone 1

Zone 2

Zone 3

Zone 4



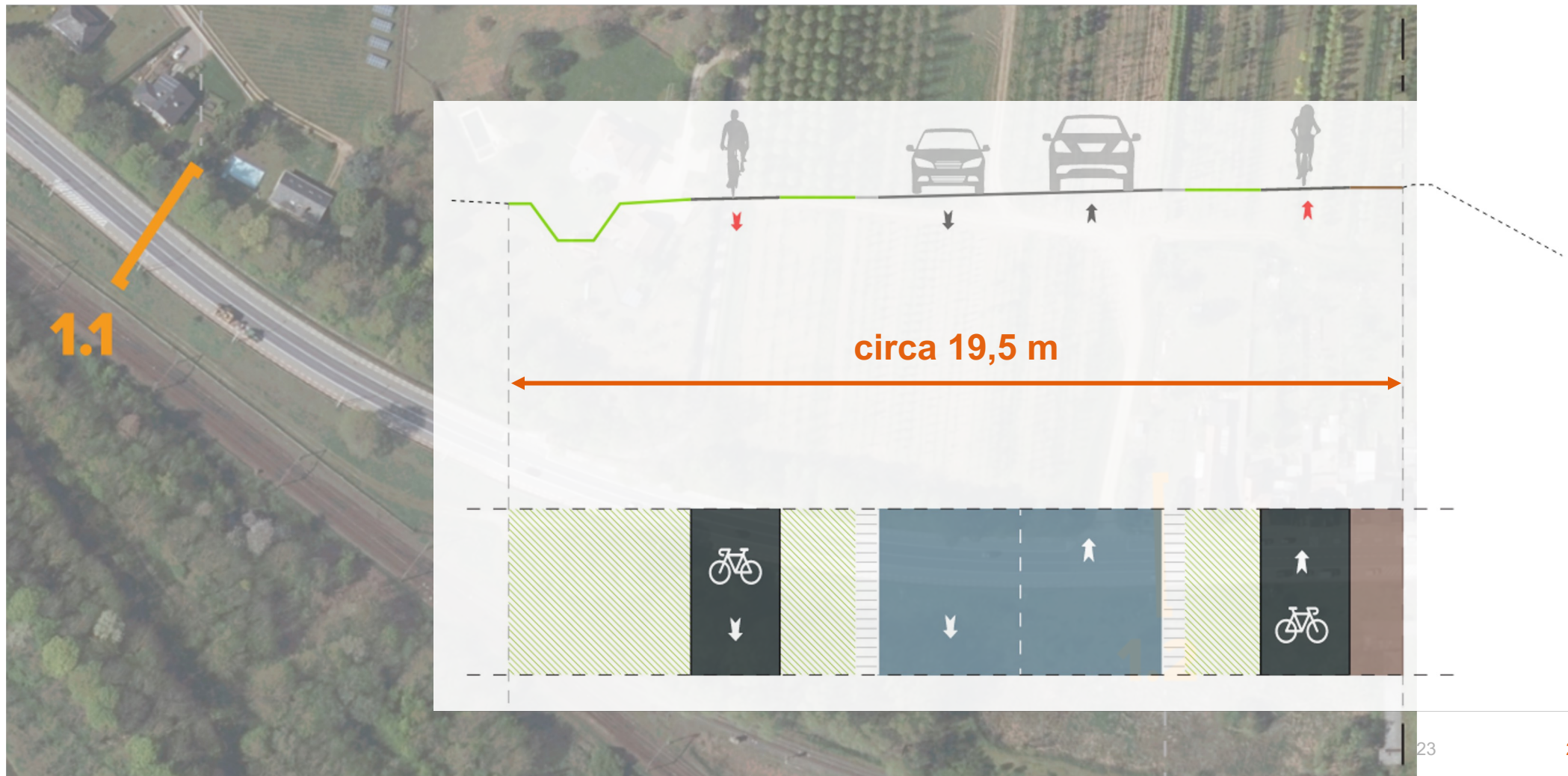
Voorstellen per zone voor herinrichting N29 en kruispunten

Zone 1: Fort Leopold – bebouwde kom



Voorstellen per zone voor herinrichting N29 en kruispunten

Profiel 1.1: beschikbare ruimte ca. 19,5 meter



Voorstellen per zone voor herinrichting N29 en kruispunten

Profiel 1.2: Beschikbare ruimte ca. 21,5 meter



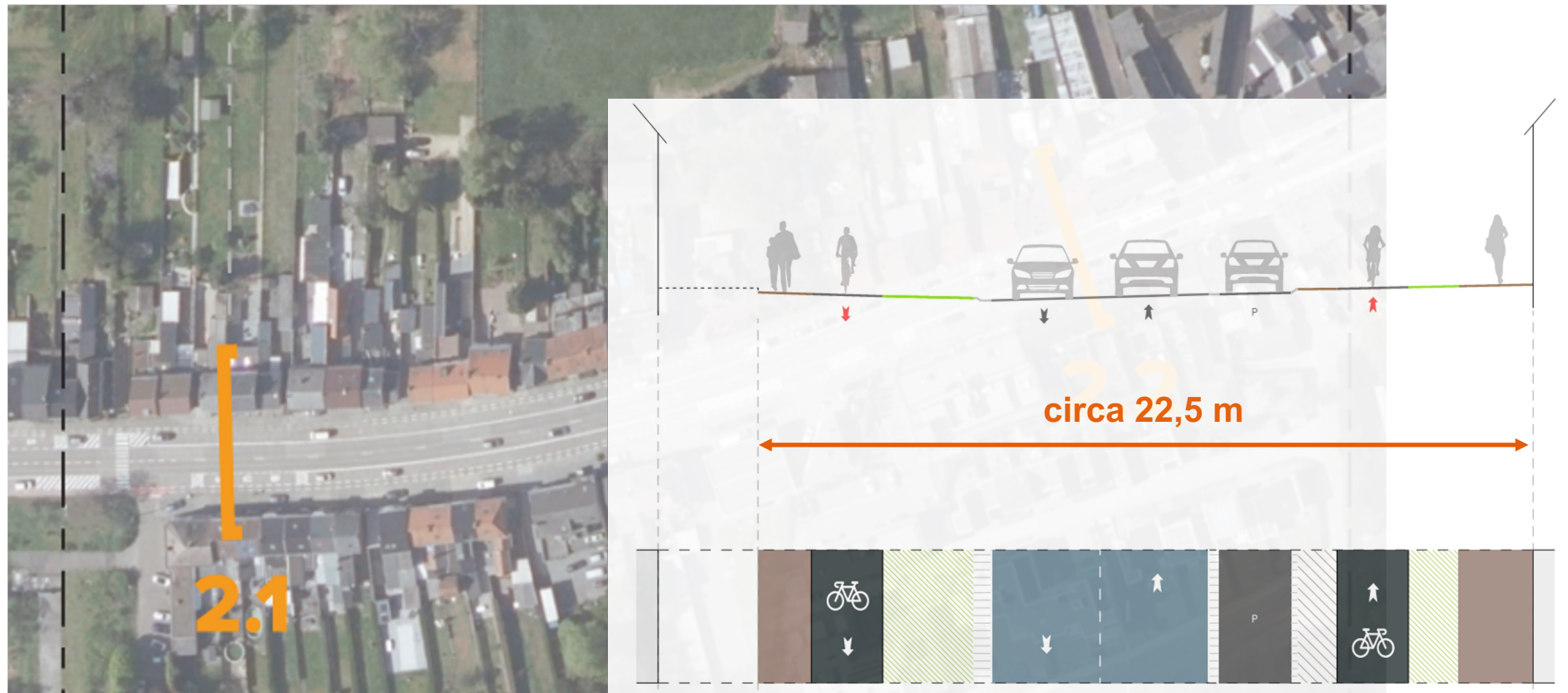
Voorstellen per zone voor herinrichting N29 en kruispunten

Zone 2: nr. 135 – nr. 42



Voorstellen per zone voor herinrichting N29 en kruispunten

Profiel 2.1: beschikbare ruimte ca. 22,5 meter



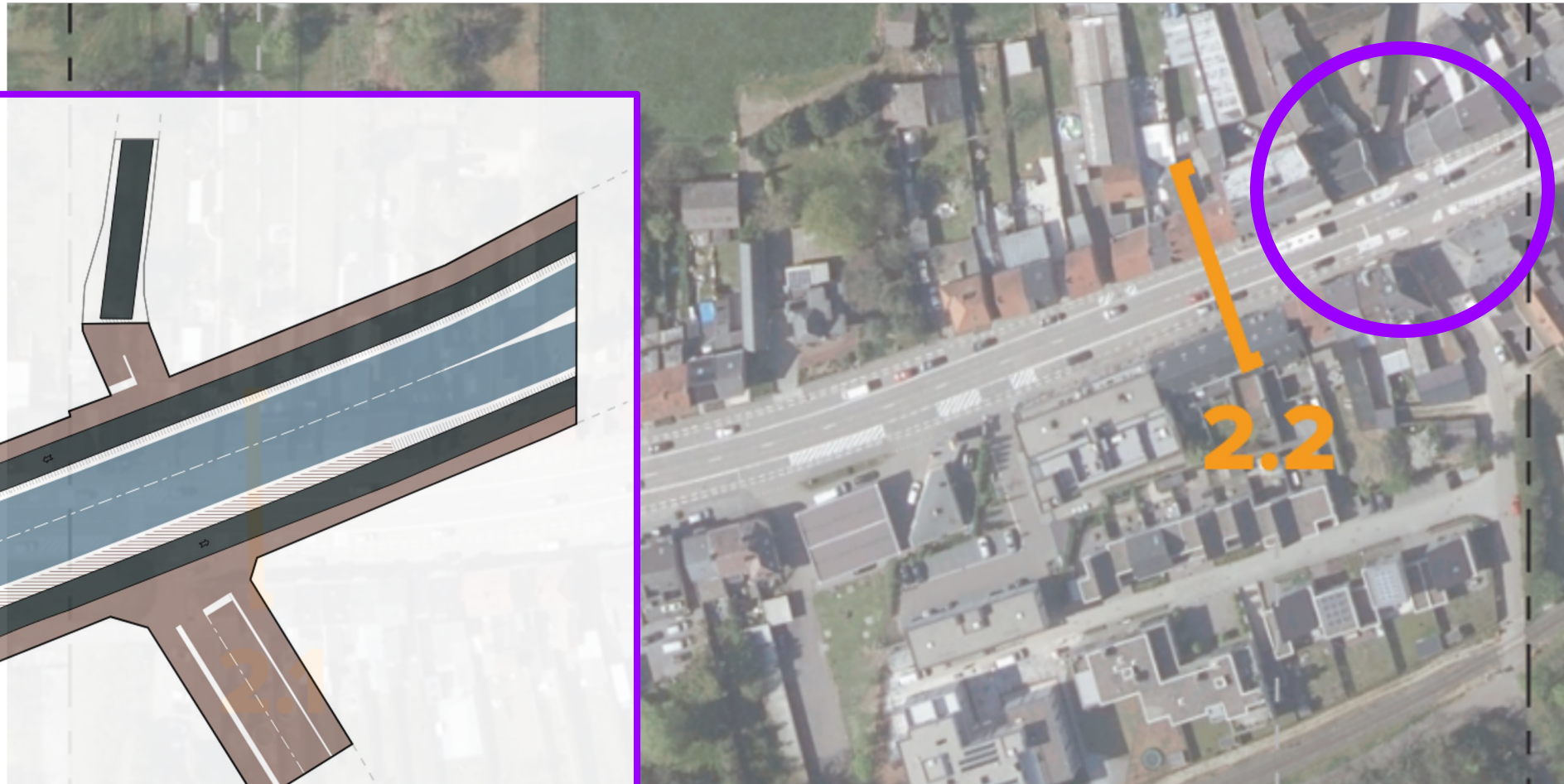
Voorstellen per zone voor herinrichting N29 en kruispunten

Profiel 2.2: beschikbare ruimte ca. 16,5 meter



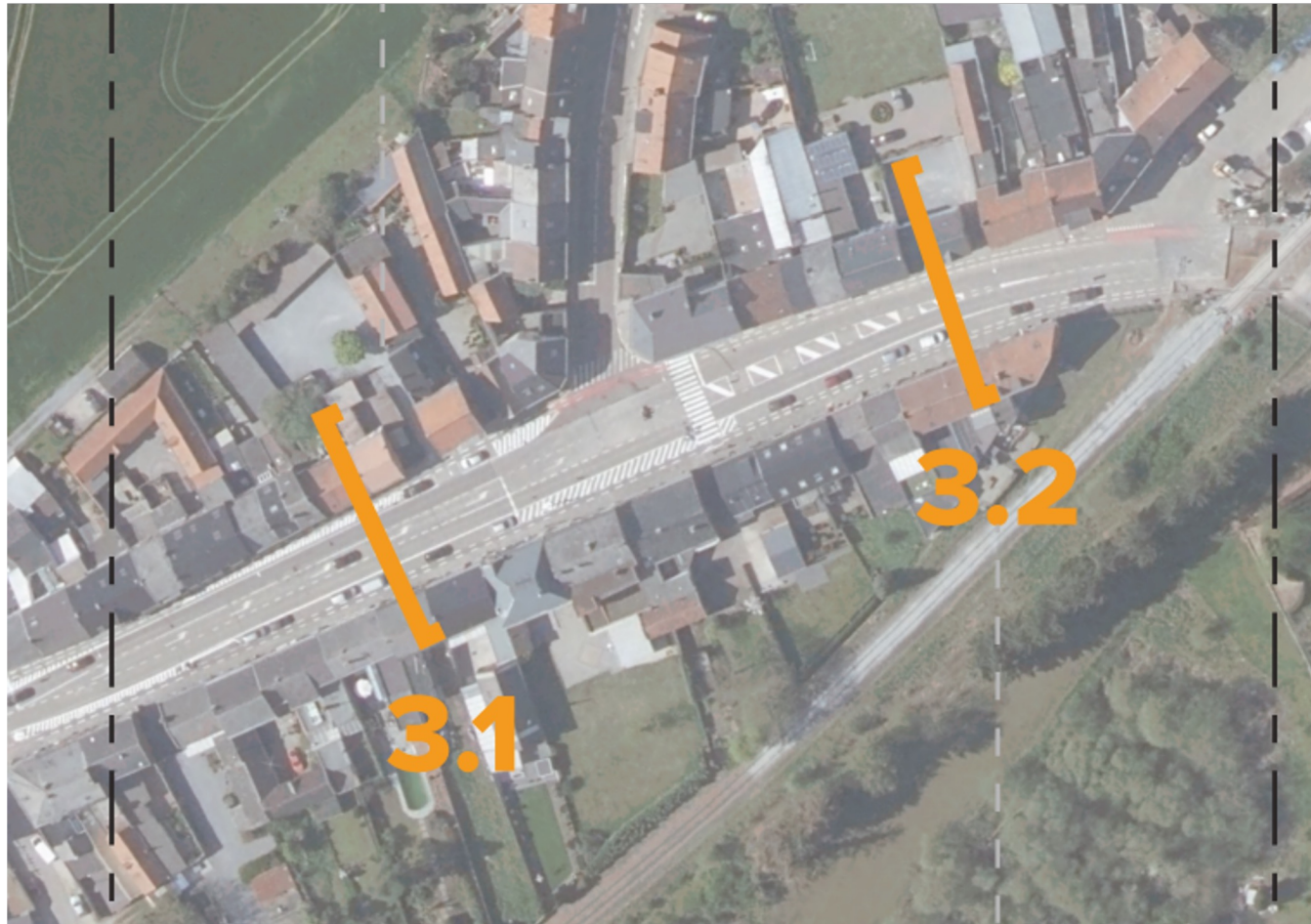
Voorstellen per zone voor herinrichting N29 en kruispunten

Kruispunt: Fietsoversteek Wijerstraat



Voorstellen per zone voor herinrichting N29 en kruispunten

Zone 3: nr. 42 – spoorweg



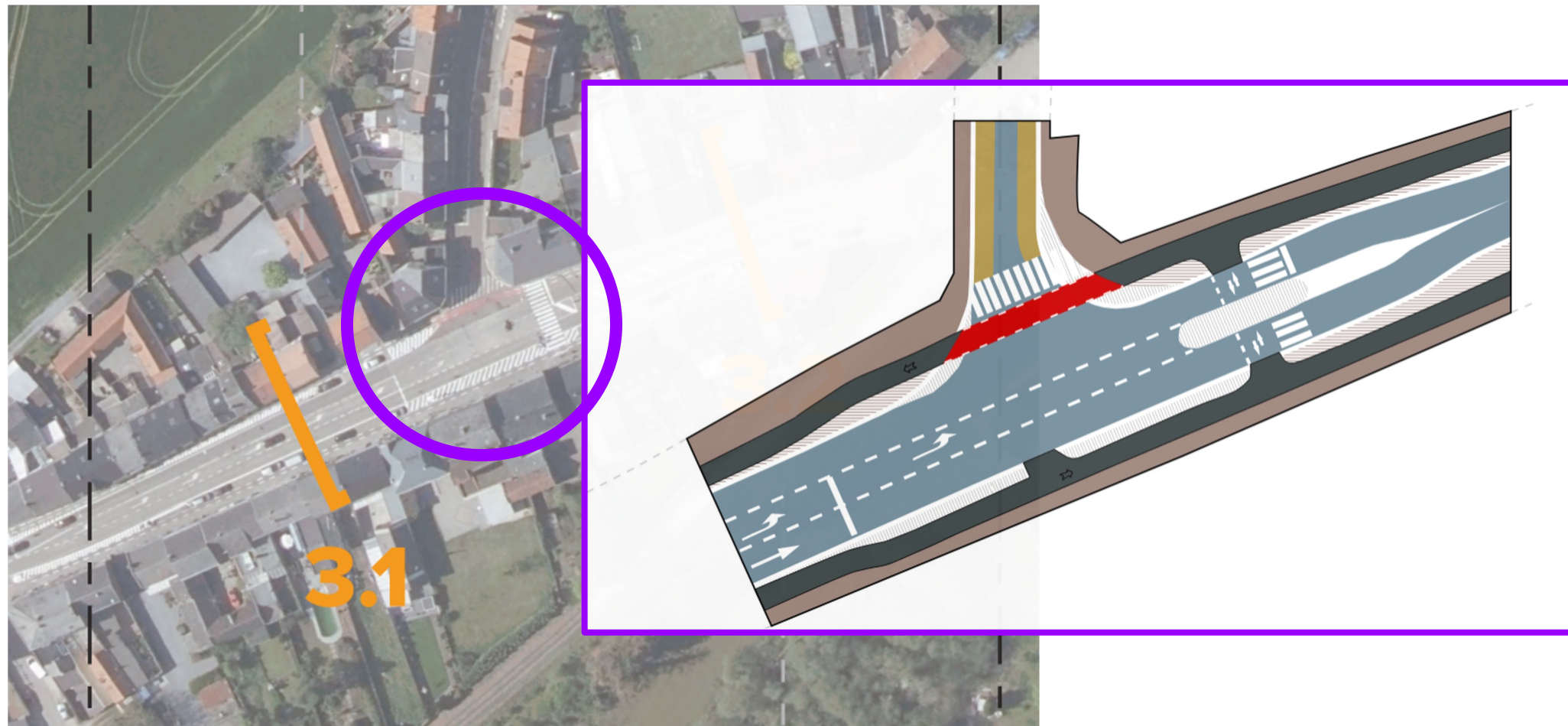
Voorstellen per zone voor herinrichting N29 en kruispunten

Profiel 3.1: beschikbare ruimte ca. 19 meter



Voorstellen per zone voor herinrichting N29 en kruispunten

Kruispunt – Nieuwe Dijkstraat



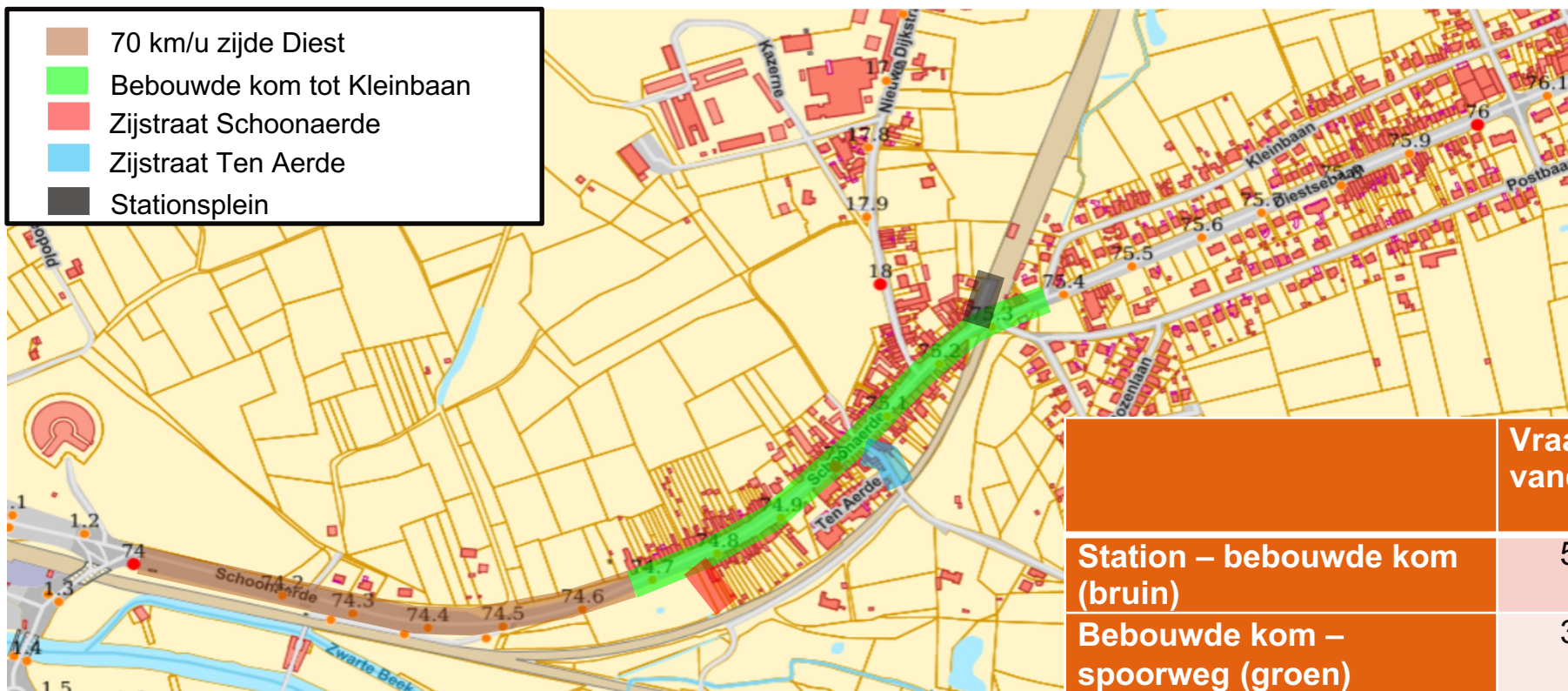
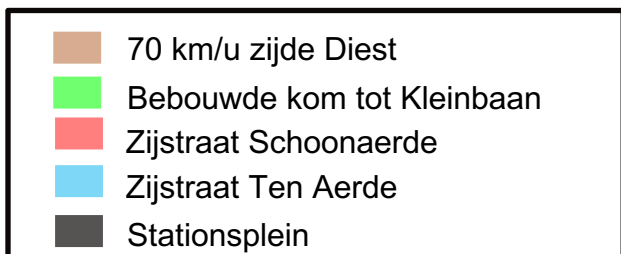
Voorstellen per zone voor herinrichting N29 en kruispunten

Profiel 3.2: beschikbare ruimte ca. 16,5 meter



Voorstellen per zone voor herinrichting N29 en kruispunten

Resultaat parkeeronderzoek



	Vraag vandaag	Inschatting concept	Vershil vraag - concept
Station – bebouwde kom (bruin)	56	Ca. 37 (west Fort Leopold)	-19
Bebouwde kom – spoorweg (groen)	37	63	+26
Schoonaerde Zijstraat (rood)	3	9	+6
Ten Aerde (lichtblauw)	4	2	-2
Stationsplein (zwart)	15	23 (+2 MV)	+8 (+2 MV)

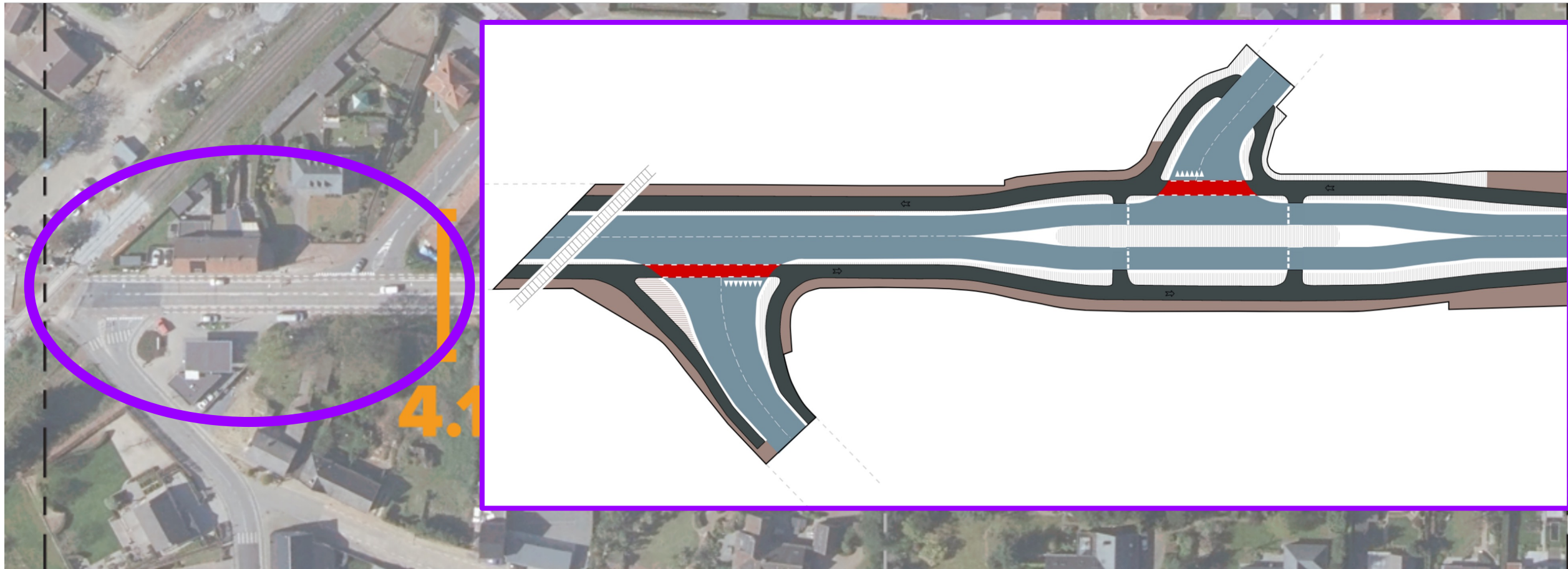
Voorstellen per zone voor herinrichting N29 en kruispunten

Zone 4: spoorweg - Postbaan



Voorstellen per zone voor herinrichting N29 en kruispunten

Kruispunt – Zelemseweg/Kleinbaan

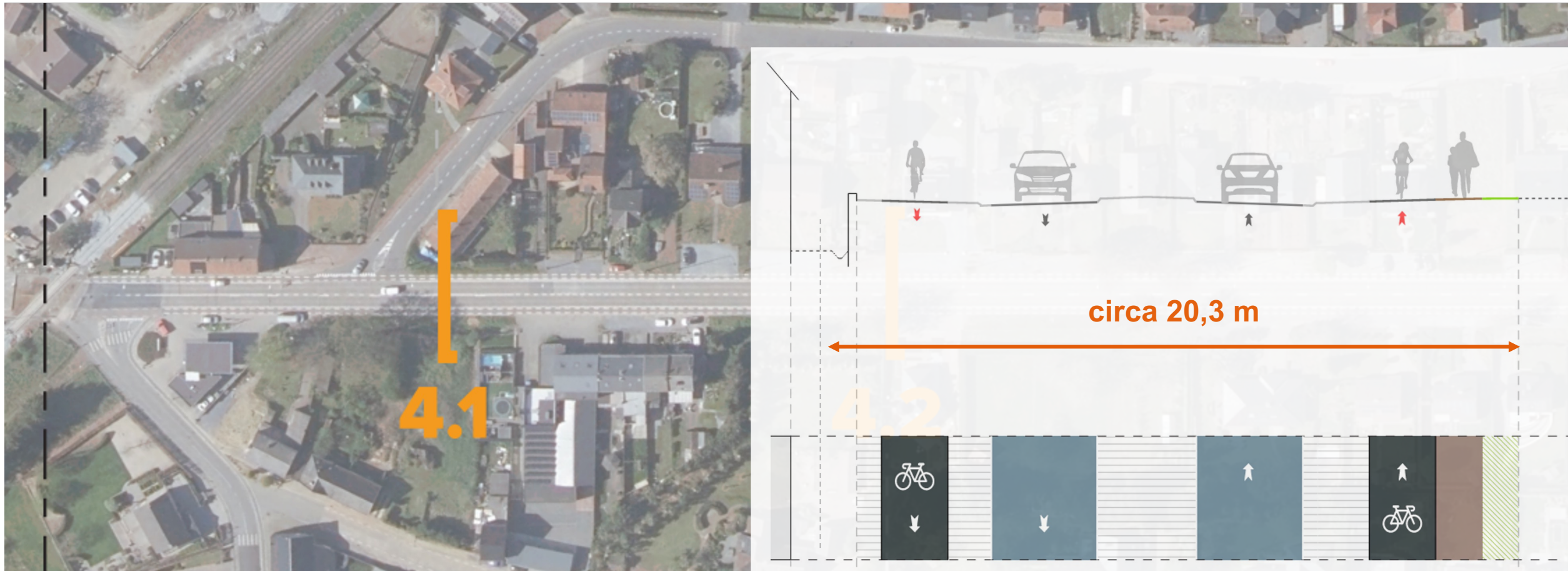


Voorstellen per zone voor herinrichting N29 en kruispunten zone 4: spoorweg - Postbaan



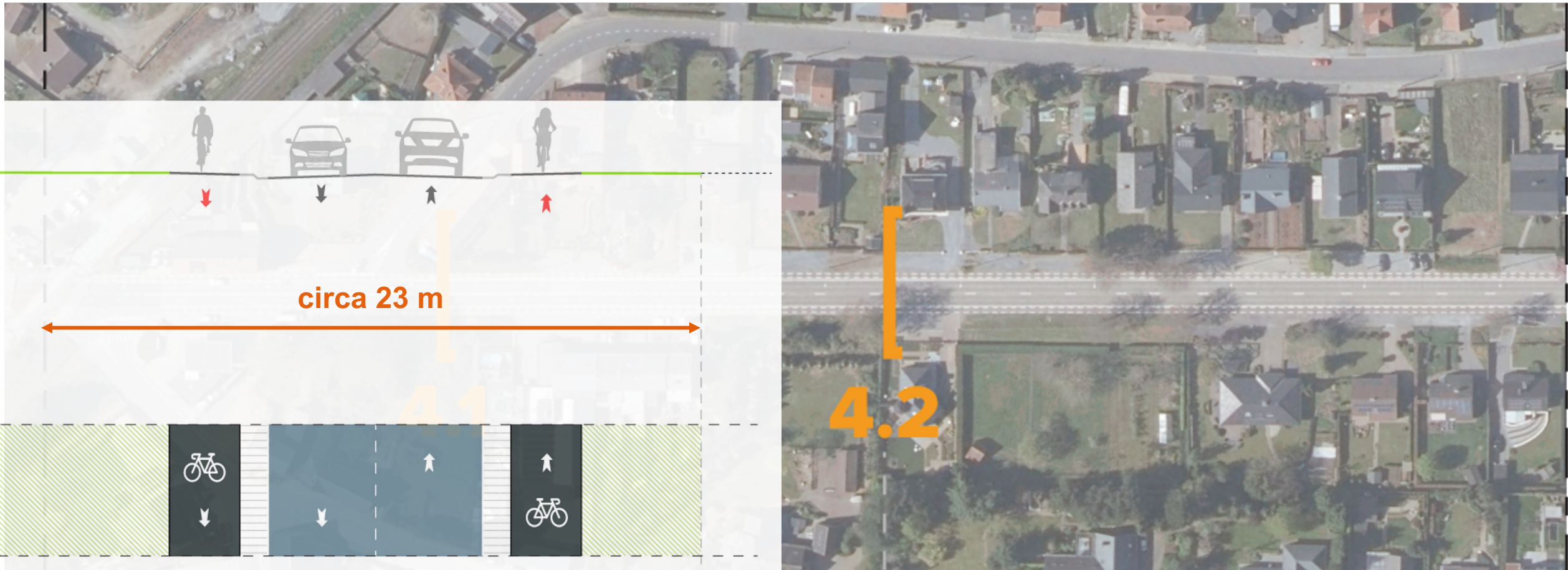
Voorstellen per zone voor herinrichting N29 en kruispunten

Profiel 4.1 : beschikbare ruimte ca. 19,5 meter

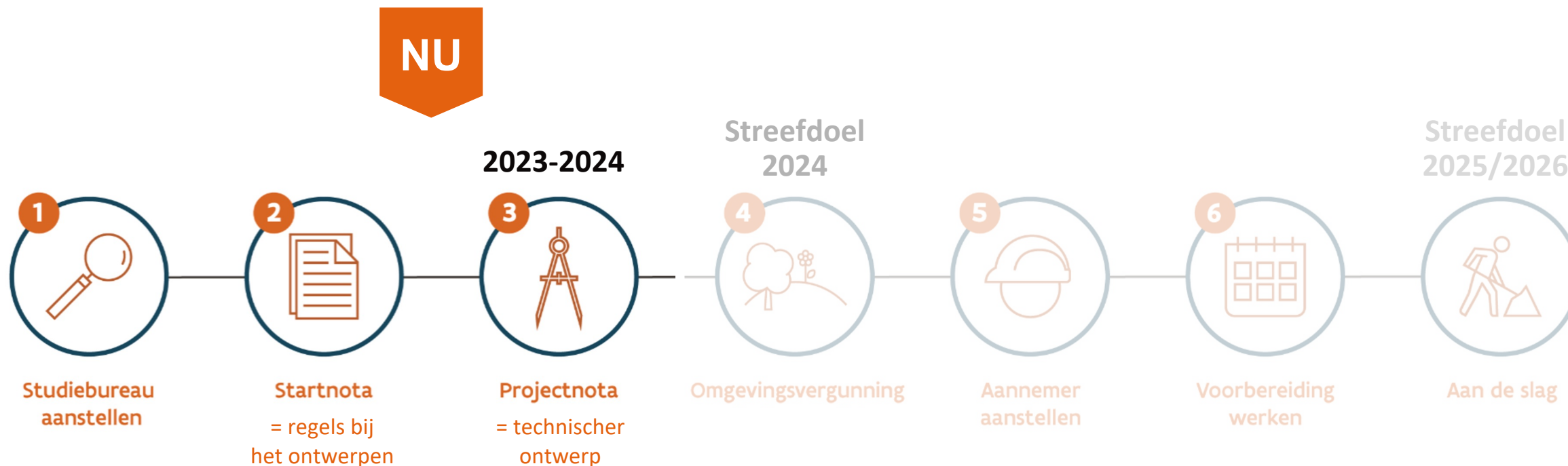


Voorstellen per zone voor herinrichting N29 en kruispunten

Profiel 4.2 : beschikbare ruimte ca. 23 m

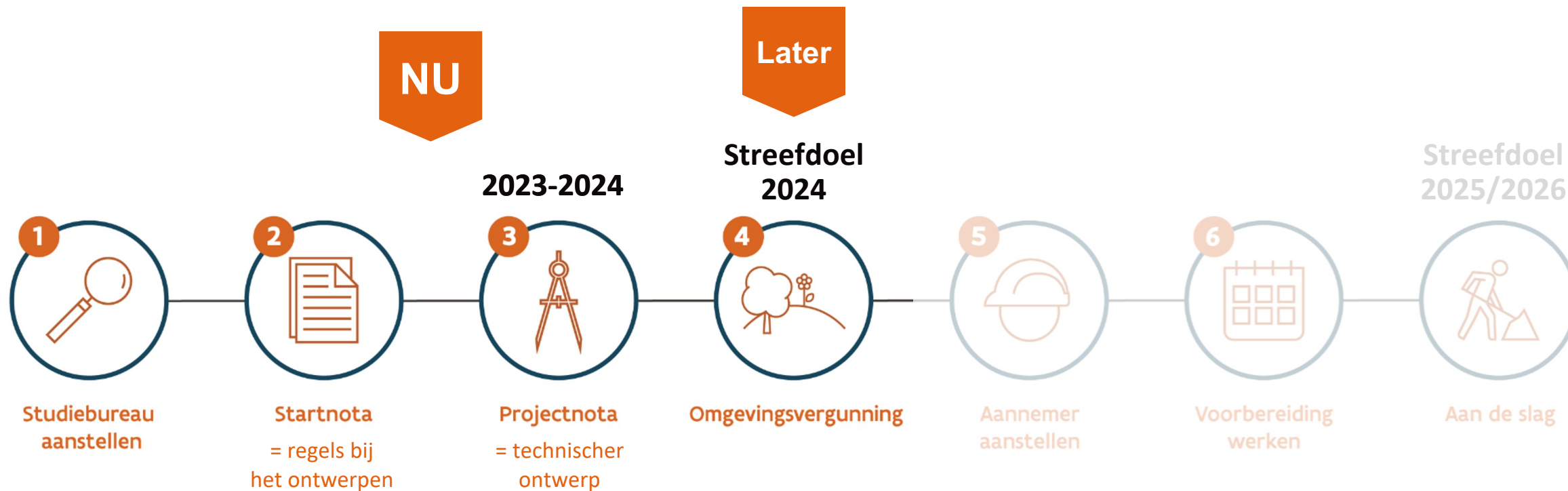


Projectverloop (timing onder voorbehoud)



- Voorontwerp wegenis
→ goedkeuring instanties: begin 2024
- Voorontwerp riolering
→ goedkeuring Vlaamse Milieumaatschappij: 2024

Projectverloop (timing onder voorbehoud)



Herinrichting N29 Schoonaerde

Tafelgesprekken

Aanpak tafelgesprekken

- Per tafel: 1 moderator en 1 verslagnemer
- 1 grote kaart en profielen + post-its

Timing	Onderwerp
3 min	Individuele voorbereiding → Wat zijn positieve punten aan het voorstel (blauw) → Wat zijn bezorgdheden en vragen (roze)
7 min	Rondje: delen woonplaats en positieve punten
30 min	Overlopen van bezorgdheden per snede en vragen formuleren
5 min	Bepalen prioriteit vragen

Herinrichting N29 Schoonaerde

Openstaande vragen bespreken in grote groep



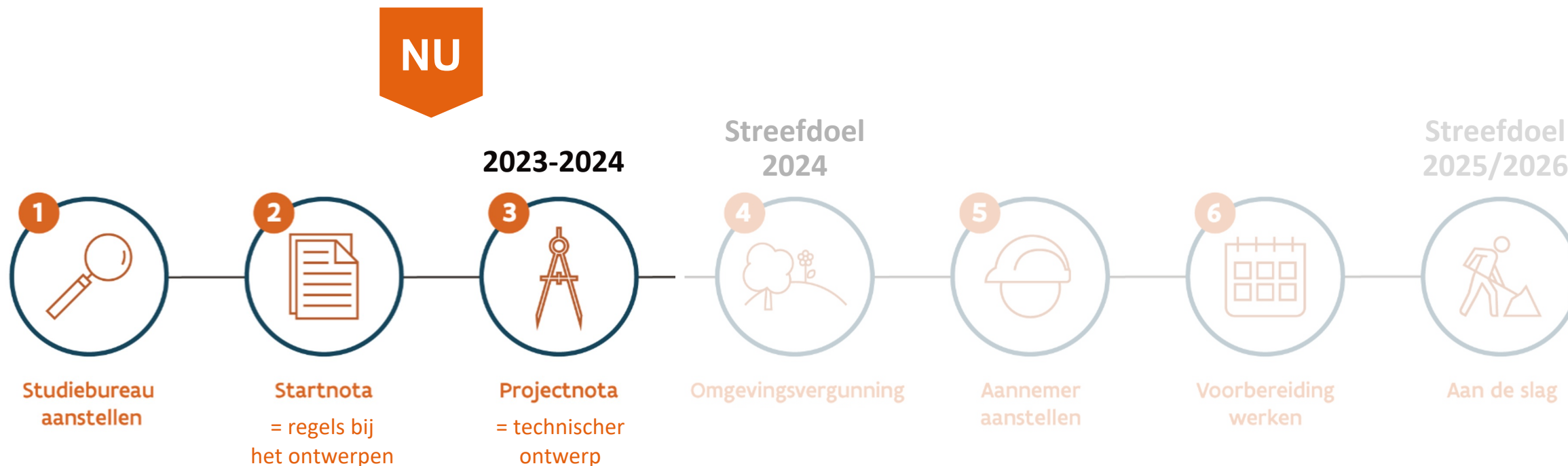
Onduidelijkheden?



Herinrichting N29 Schoonaerde

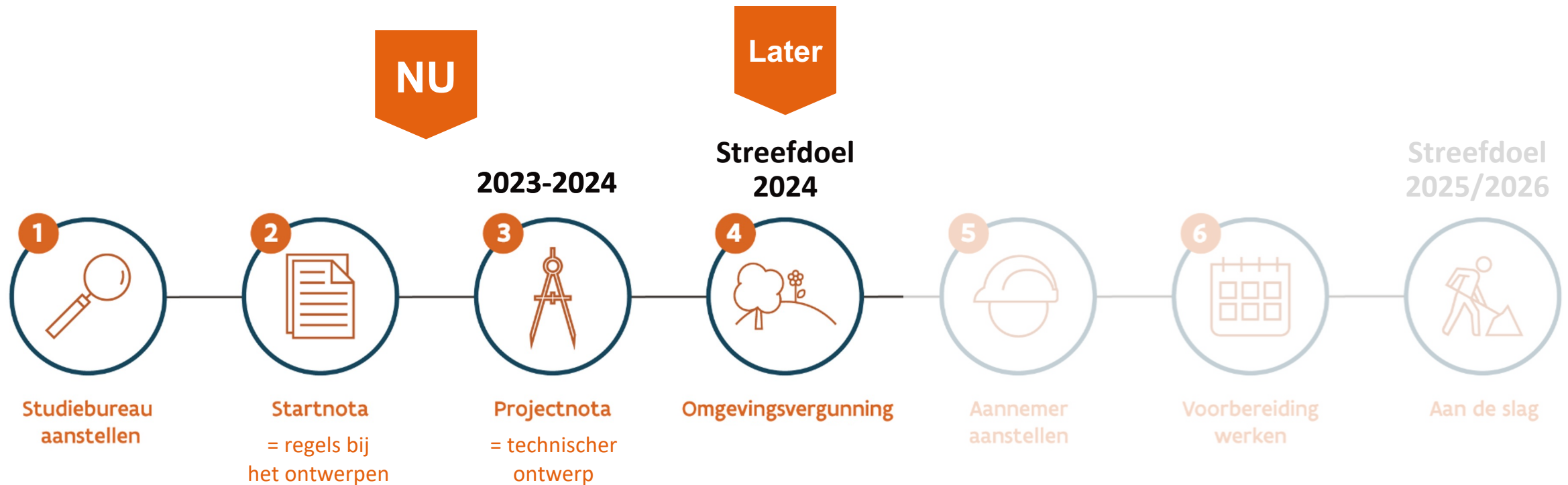
Hoe verder?

Projectverloop (timing onder voorbehoud)



- Voorontwerp wegenis
→ goedkeuring instanties: begin 2024
- Voorontwerp riolering
→ goedkeuring Vlaamse Milieumaatschappij: 2024

Projectverloop (timing onder voorbehoud)



Herinrichting N29 Schoonaerde

Bedankt!

