

# Welkom op de infomarkt!

Nu de Provinciebaan (N46) in Elene is afgewerkt, gaan we verder met een grondige herinrichting in Velzeke. Bovendien heeft het ontwerp van de toekomstige sociale woonwijk in de Zwartestraat ondertussen vorm gekregen. Omdat beide projecten niet losstaan van elkaar, organiseren we samen deze infomarkt.

## Wie zijn wij?

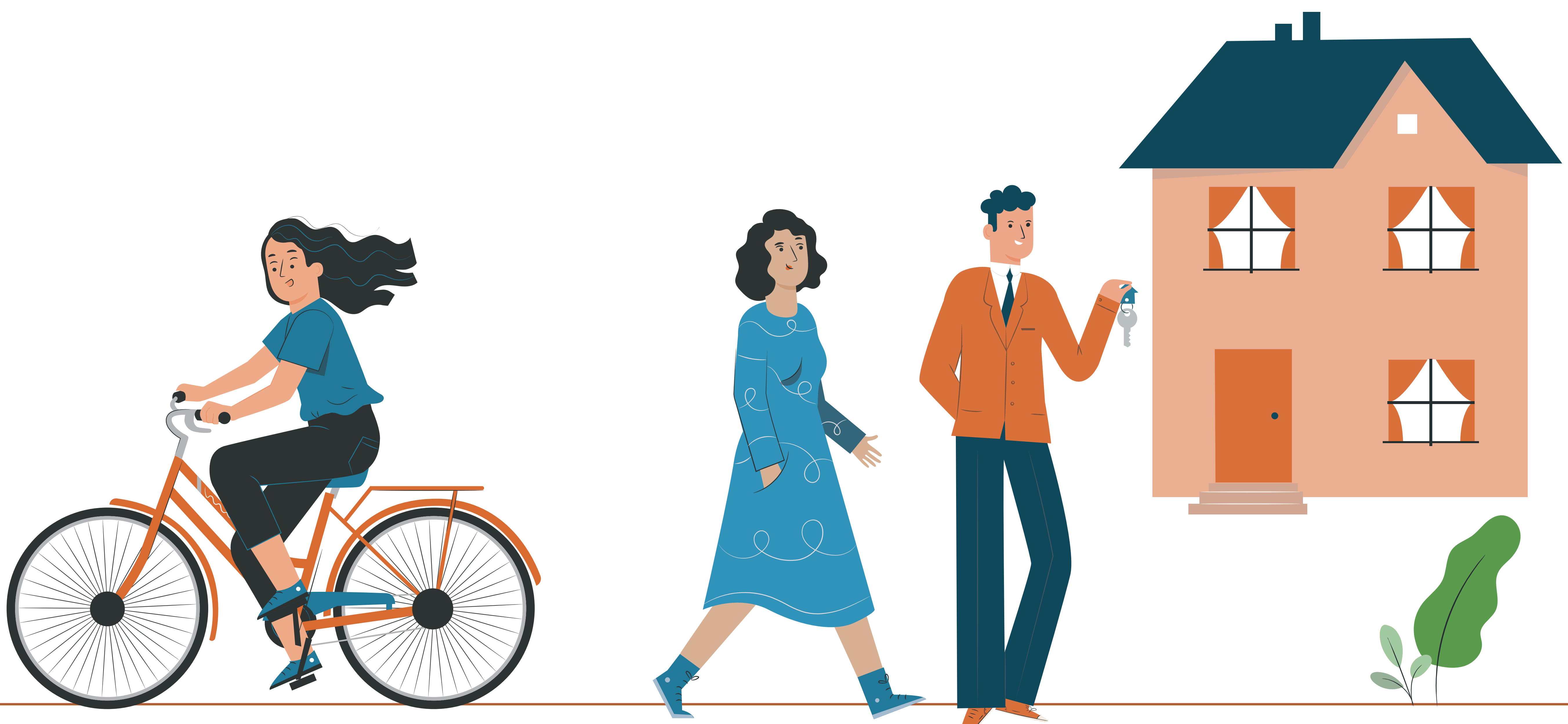
- **Agentschap Wegen en Verkeer**, de beheerder van de Vlaamse gewest-, autosnelwegen en fietspaden, is verantwoordelijk voor de herinrichting van de Provinciebaan (N46).
- De Sociale Huisvestingmaatschappij **Vlaamse Ardennen** en de **Vlaamse Maatschappij voor Sociaal Wonen** zetten hun schouders onder de nieuwe sociale woonwijk.
- **Stad Zottegem** vernieuwt de Zwartestraat en een aantal zijstraten van de Provinciebaan.
- **Farys** en **Aquafin** leggen een gescheiden riolering aan.

## Wat zie je vandaag?

- We vertellen je **waarom** we de handen in elkaar slaan en de werken samen aanpakken.
- We tonen je het **ontwerp van de wegen en de woonwijk**.
- Je krijgt **info** over de toekomstige verkeersontsluiting, en de impact op de leefbaarheid en waterhuishouding in de omgeving.



Je kan alle infopanelen op eigen tempo doorlopen. **Vragen of opmerkingen?** Spreek zeker een van onze medewerkers aan.





# Een fietsveilige Provinciebaan (N46) én aangename buurt

Het Agentschap Wegen en Verkeer en de stad Zottegem zijn al sinds 2018 bezig met een grondige facelift van de Provinciebaan (N46) en enkele zijstraten. Tegelijk hebben de Sociale Huisvestingmaatschappij Vlaamse Ardennen en de Vlaamse Maatschappij voor Sociaal Wonen plannen voor een nieuwe sociale woonwijk in de Zwartestraat.

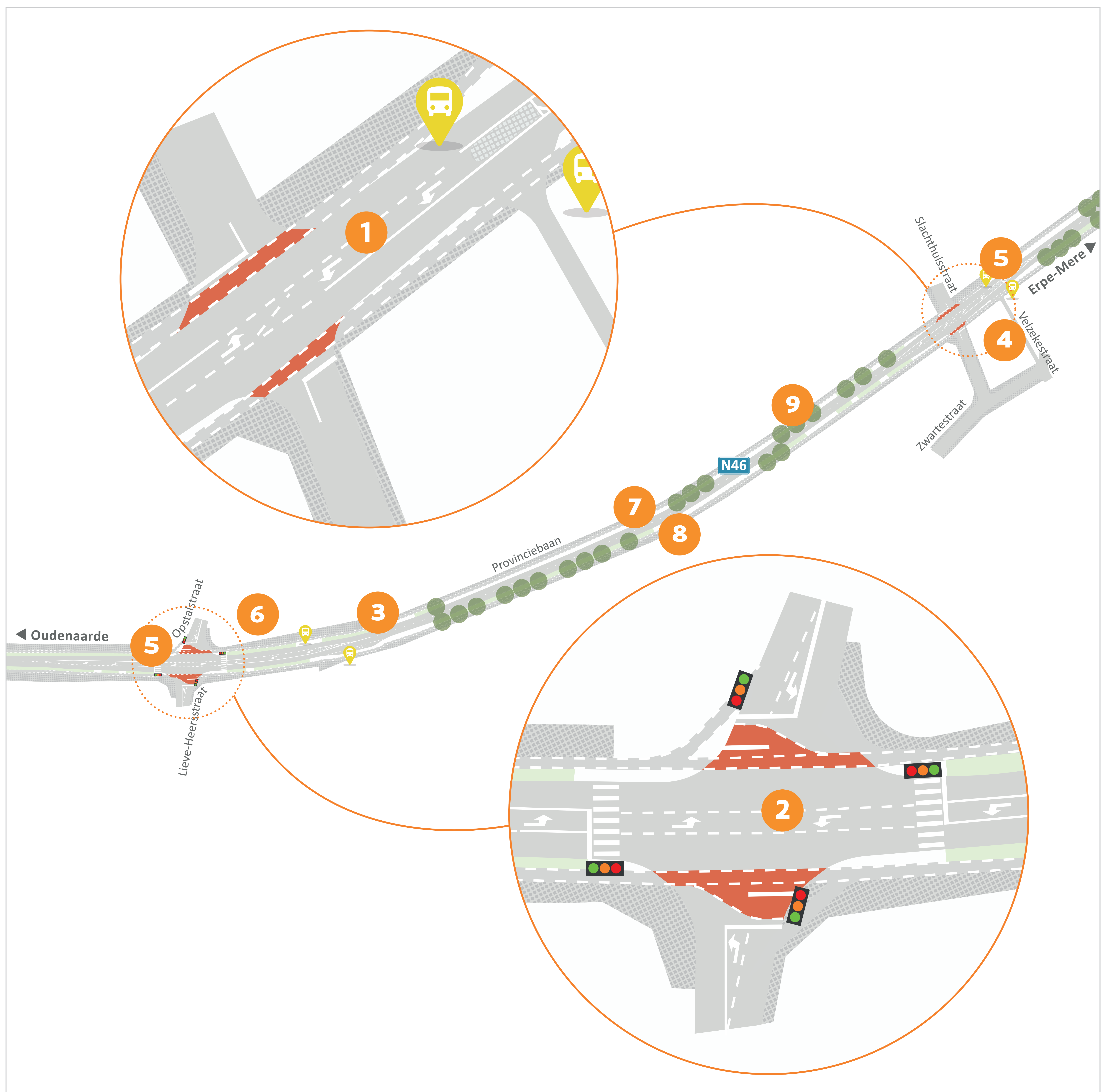


- Beide projecten zijn met elkaar **verbonden**. De verkeersontsluiting van de nieuwe wijk verloopt immers via de Provinciebaan (N46) en Zwartestraat. En ook voor het afvloeien van regenwater is het belangrijk dat beide projecten goed op elkaar afgestemd zijn.
- We slaan daarom met alle partners de **handen in elkaar** om samen een oplossing op maat uit te werken.
- Dankzij die gebundelde aanpak kunnen we enkele **grotere problemen structureel aanpakken**. Zo verbeteren we de mobiliteitssituatie, vermijden we wateroverlast in Velzeke centrum, én zorgen we voor meer functioneel groen in de buurt.



# Mobiliteit: herinrichting Provinciebaan (N46) Het ontwerp

**Vanaf Provinciebaan 152 (de dierenarts) tot aan het kruispunt met de Windmolenstraat maken we de weg vlotter en veiliger. Bekijk hieronder de verbeteringen op de kaart, de bijhorende uitleg vind je op de volgende panelen. Wil je meer details? Op tafel vind je het volledige ontwerpplan.**





# Mobiliteit: herinrichting Provinciebaan (N46)

## Overzichtelijker en veiliger

### Overzichtelijke kruispunten

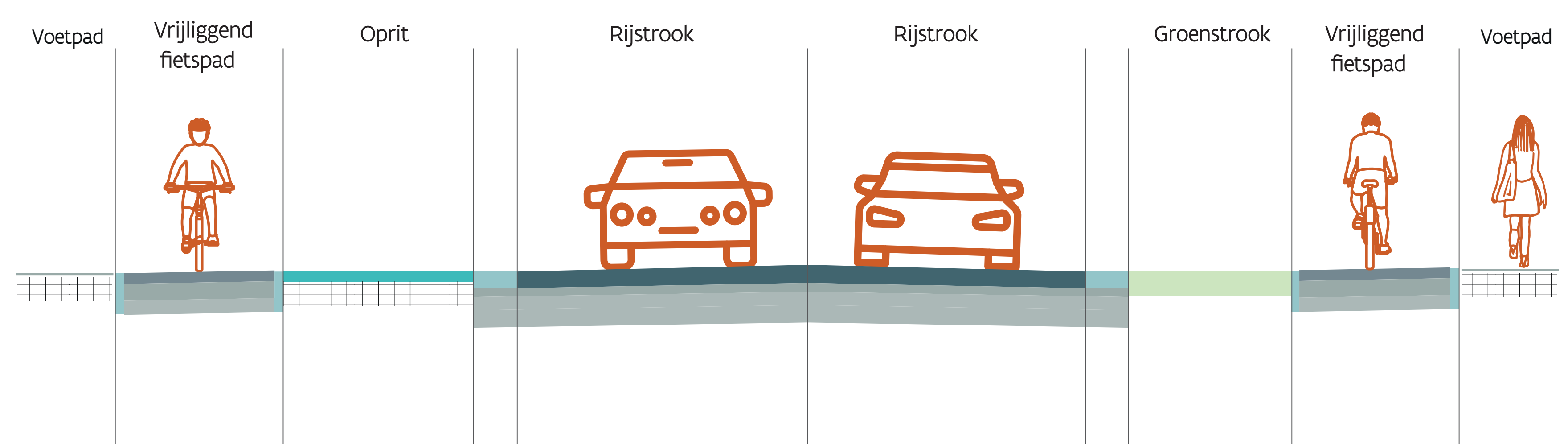
- 1 De kruispunten met de Zwartestraat, Slachthuisstraat en Velzekestraat worden één **veilig, overzichtelijk kruispunt**. Er komen afslagstroken richting de Slachthuisstraat en Zwartestraat.
- 2 Het kruispunt Opstalstraat x Lieve Heerstraat krijgt ook een **herinrichting**. Opnieuw zorgt een afslagstrook voor een vlotte doorstroming en veilige afslagbewegingen.

### Veiliger fietsen en wandelen

- 3 Aan beide kanten van de weg komt een afgescheiden **fietspad** en een **voetpad**.



Afgescheiden fietspad zoals in Elene



- 4 Het eerste stuk van de **Velzekestraat** wordt een veilige fiets- en wandelverbinding. Auto's mogen ter hoogte van de Gamma de Velzekestraat niet meer in, maar rijden voortaan via de Zwartestraat.
- 5 Er komen veilige **oversteekplaatsen**:
  - **Zwartestraat/Velzekestraat**: via een middengeleider steek je in twee tijden over. Dankzij de middengeleider rijden auto's ook langzamer.
  - **Opstalstraat**: fietsers worden meegenomen in de lichtenregeling en krijgen een aparte opstelstrook.





# Mobiliteit: herinrichting Provinciebaan (N46) Aangenaam en klaar voor de toekomst

## Toegankelijke bushaltes

- 6 De huidige bushaltes Velzeke Dorp en Velzekestraat blijven **behouden**, en worden toegankelijk en comfortabel ingericht.

## Evenwichtige waterhuishouding

- 7 We gebruiken groene, **waterdoorlatende materialen**. Zo kan regenwater gemakkelijk de bodem indringen.
- 8 In de bermen komen extra **wadi's**. Dat is een systeem waarbij een kleine helling ervoor zorgt dat het regenwater goed kan infiltreren. Zo wapenen we ons tegen lange droogtes.



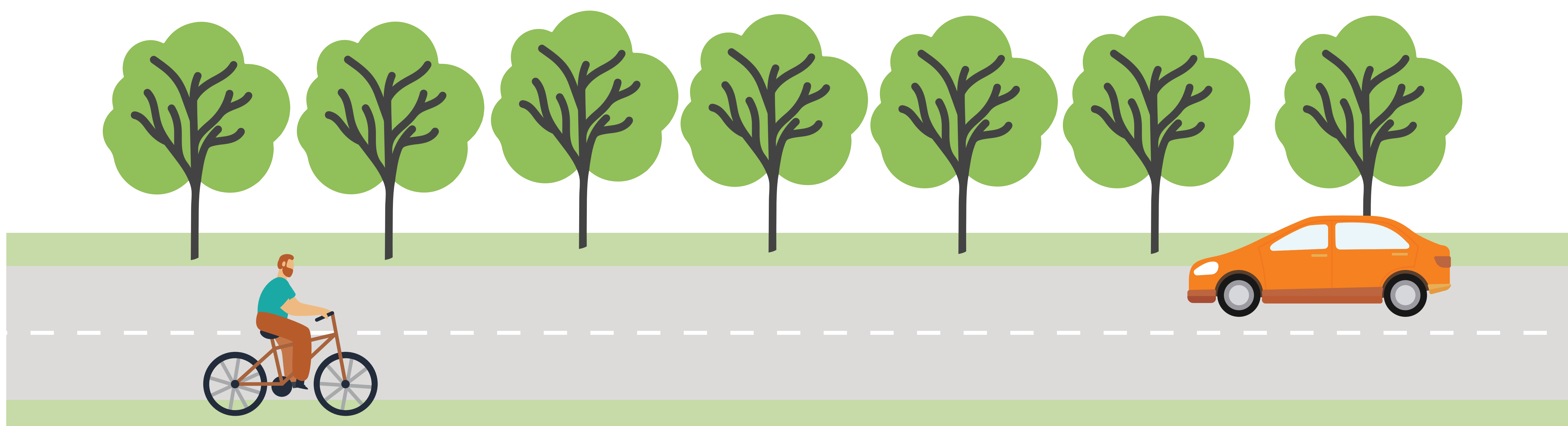
Toegankelijke bushaltes zoals in Elene



Waterdoorlatende materialen zoals in Elene

## Meer groen

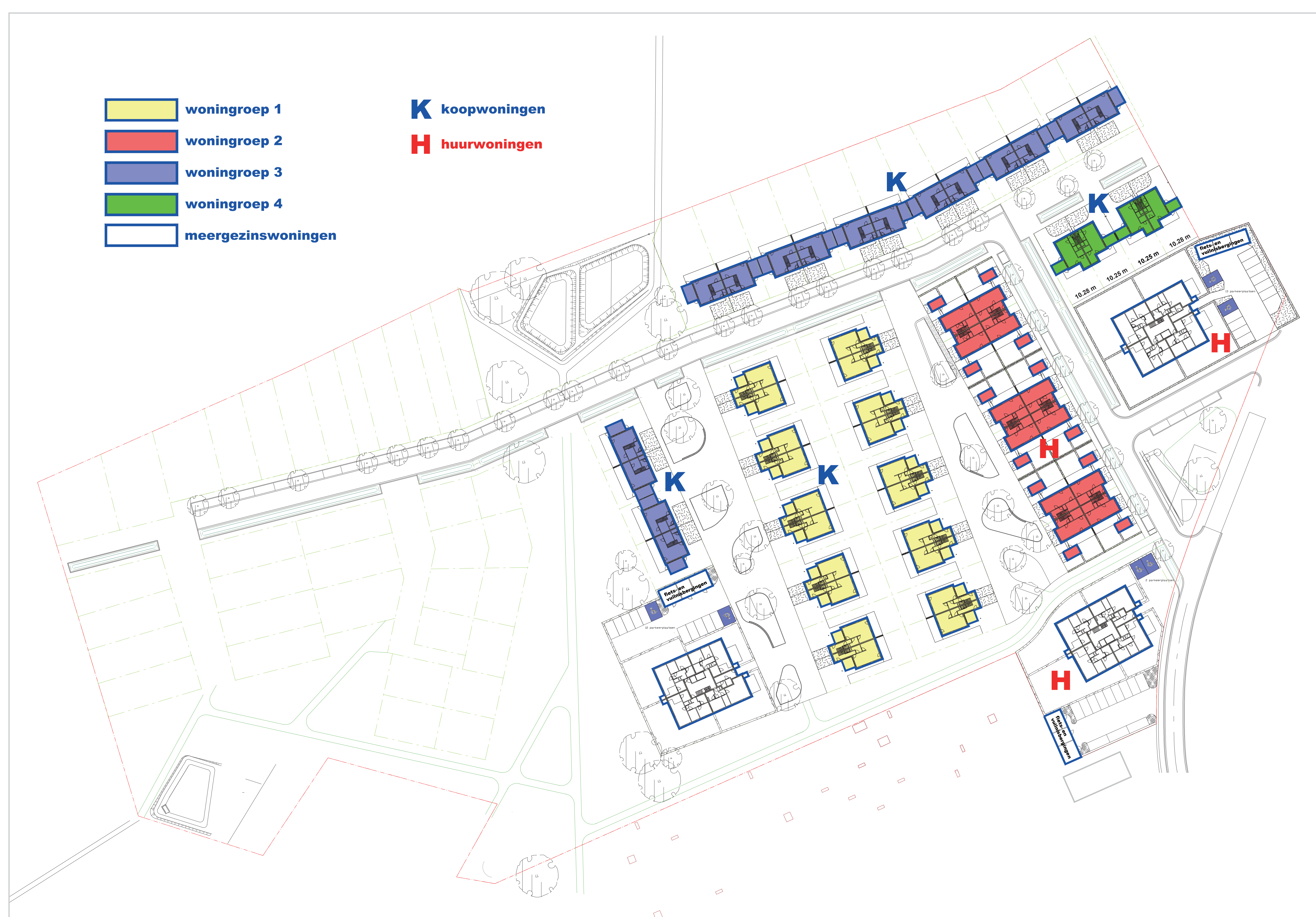
- 9 Vandaag is er geen groen. **40 nieuwe bomen** brengen hier verandering in.





# Wonen: sociale woonwijk Zwartestraat Een blik op de toekomst

Een nieuwe wijk in de buurt brengt veel vragen met zich mee.  
Op de volgende panelen krijg je meer uitleg over de toekomstige woningen.





# Wonen: nieuwe wijk Zwartestraat

## Entiteiten te huur

- In twee blokken komen er **meergezinswoningen met elk 12 entiteiten**. Deze zijn te huur. Elke entiteit heeft een terras of tuintje, en er zijn parkeerplaatsen voorzien.
- Deze blokken bestaan uit **drie bouwlagen**. Het zijn dus geen hoge stedelijke flats.
- Er komen ook 12 **huurwoningen** met elk een tuintje en autostaanplaats.





# Wonen: nieuwe wijk Zwartestraat

## Woningen te koop

- Ook wie liever een sociale woning **koopt**, kan terecht in de nieuwe wijk. (Let op: er zijn voorwaarden verbonden aan het huren of kopen van een sociale woning.)
- Er zullen **40 koopwoningen** zijn.
- Dat zijn zowel **halfopen** woningen als **rijwoningen**. Er is voldoende parkeerplaats.
- De woonwijk zal **gefaseerd** worden uitgevoerd.



Ben je geïnteresseerd om in de nieuwe wijk te wonen?  
Neem een brochure mee!





# Mobiliteit

## Een vlotte ontsluiting

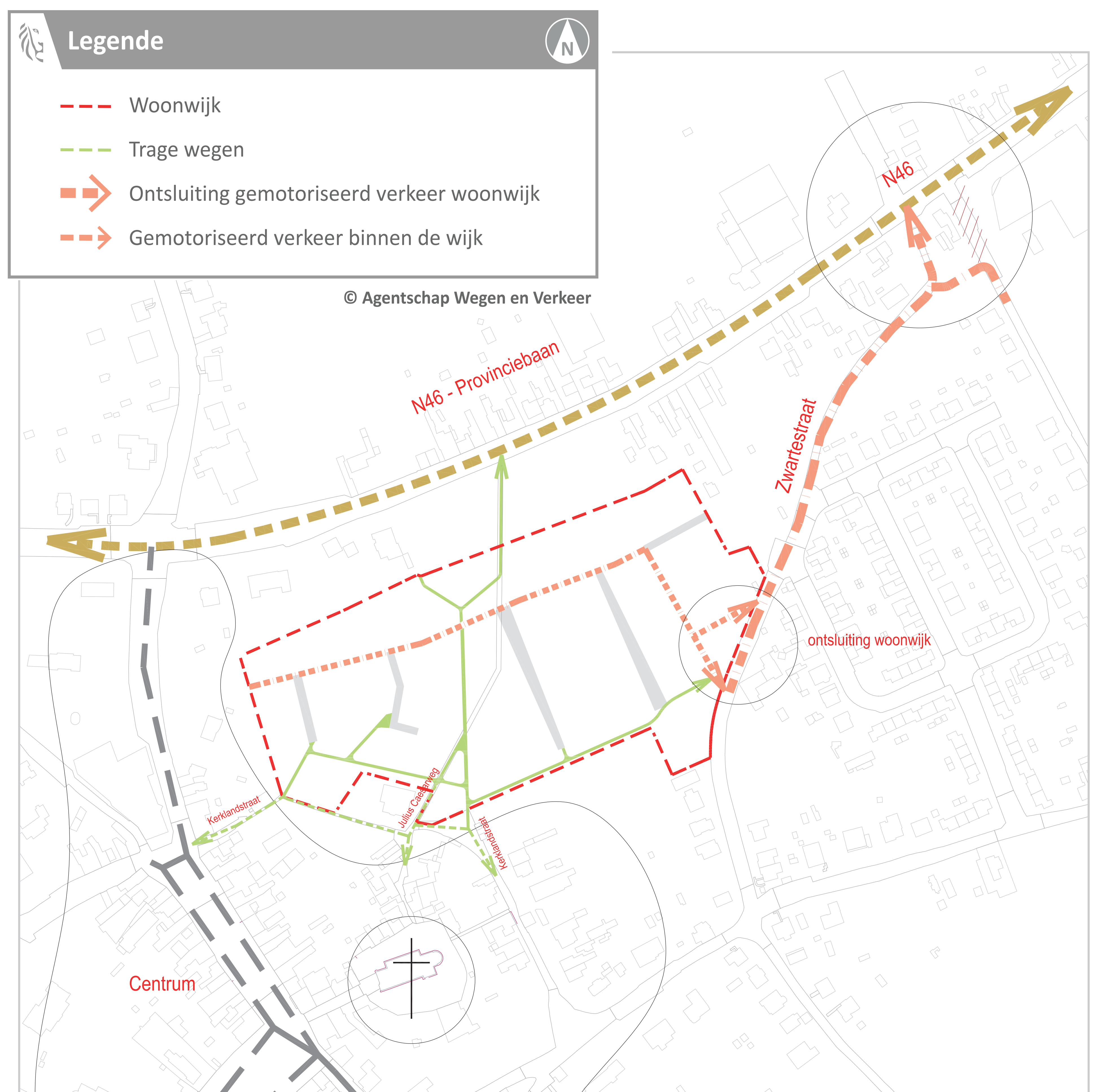
**Een nieuwe wijk betekent ook een nieuwe verkeersstroom. We zorgen er samen voor dat iedereen veilig op hun bestemming geraakt. Fiets- en wandelpaden zorgen voor verbinding met de buurt, een vernieuwde weg vermijdt sluijverkeer.**

### Te voet of met de fiets

- Langs de Provinciebaan (N46) is er een afgescheiden en veilig **fietspad**.
- Als **wandelaar** krijg je vanaf de Provinciebaan (N46) via de Julius Caesarweg een rechtstreekse toegang tot de wijk.
- Ook de **Velzekestraat** (aan de Gamma) wordt een veilige, autoloze fiets- en wandelverbinding.
- In de wijk komen er **paden en doorsteekjes** voor fietsers en voetgangers. Voldoende groene **rustpunten** maken van de woonwijk een leefbare omgeving.

### En met de wagen

- Het gemotoriseerd verkeer naar de wijk verloopt via de **Provinciebaan (N46) en Zwartestraat** (zie volgend paneel). Hiervoor komen er circulatiemaatregelen.
- Zo is er minder **sluijverkeer** in Velzeke Centrum, of aan de zuidkant van de wijk.
- Binnen de wijk komen er een aantal **kleinere wegen**.





# Mobiliteit

# Een vernieuwde Zwartestraat

De Zwartestraat wordt de primaire ontsluitingsweg van de wijk. Wegen en Verkeer vernieuwt het kruispunt met de Provinciebaan (N46), Stad Zottegem de Zwartestraat.

## Inrichting

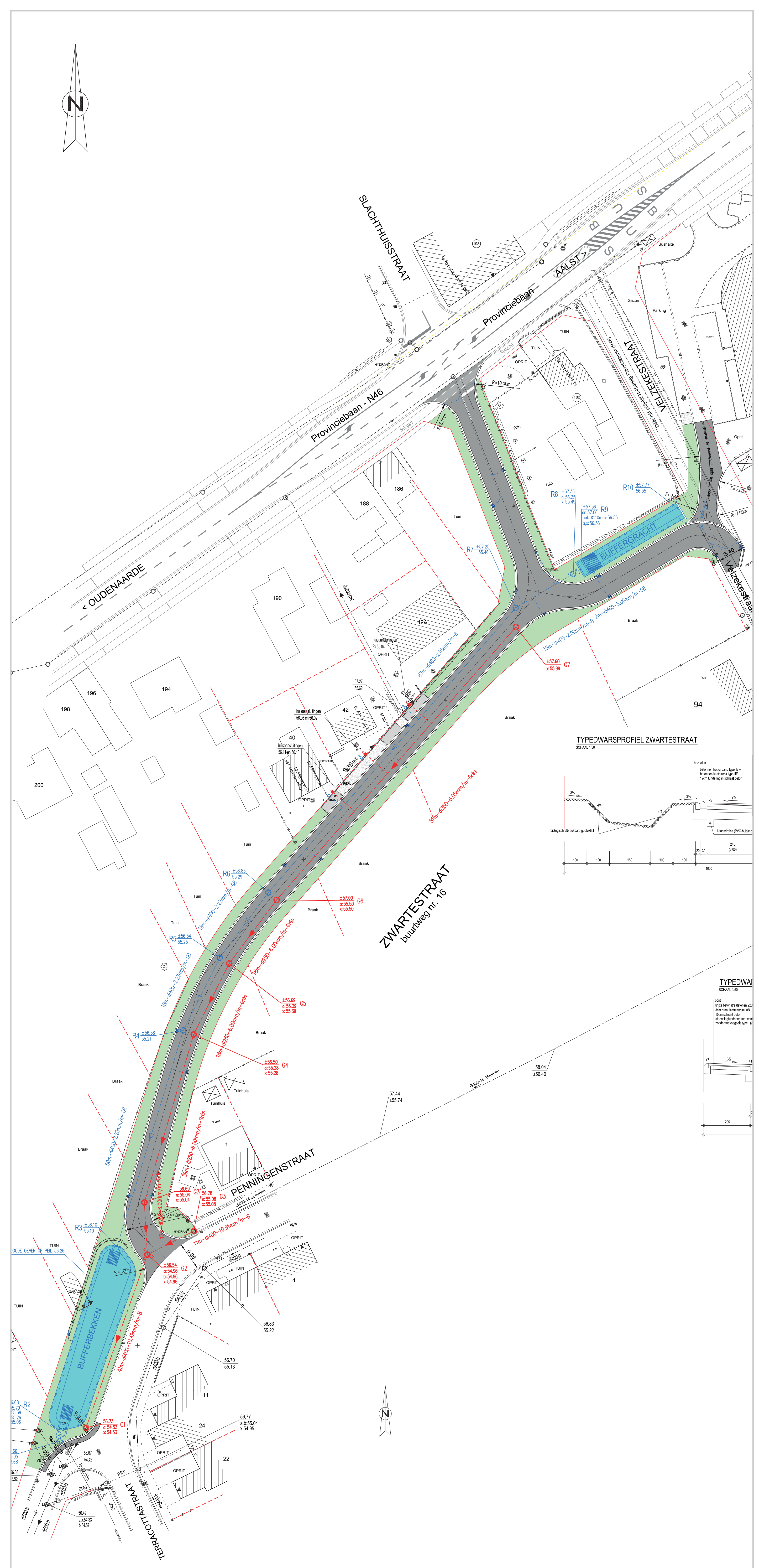
- In **najaar 2023** starten de werken voor de heraanleg van de Zwartestraat.
- Er komt een nieuw wegdek uit **asfalt**.
- De weg zal **5,50 meter breed** zijn, zodat tegenliggend verkeer elkaar makkelijk kan kruisen.
- De snelheid blijft beperkt tot **50 km/uur**.



De vernieuwing van het kruispunt met de Provinciebaan (N46) staat op de planning voor 2024-2025.

## Water en riolering

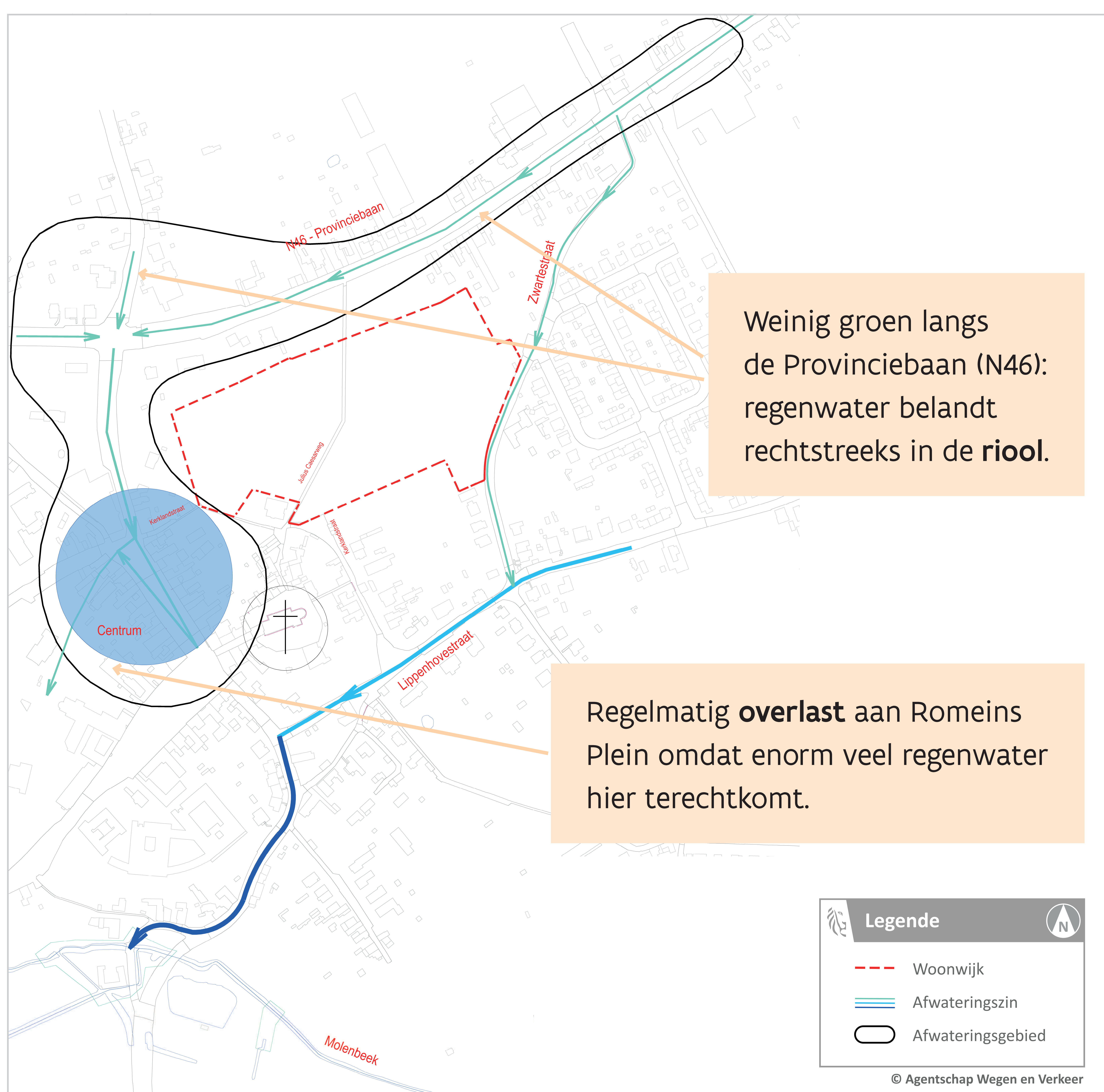
- Er komt een **gescheiden riolering**.
- Een **buffer- en infiltratiebekken** in de buurt vangt bij hevige regenval het water op.





# Water Vandaag veel overlast

Vandaag is er bij hevige regen wateroverlast in Velzeke Centrum. Omdat we de ontwerpen van de Provinciebaan (N46) en sociale woonwijk op elkaar afstemmen, leiden we in de toekomst veel water weg rond Velzeke Centrum.





# Water Maatregelen voor morgen

We nemen verschillende watermaatregelen, zowel langs de Provinciebaan (N46) als in de toekomstige woonwijk.



\*Wadi = Water Afvoer Drainage en Infiltratie



Groen

# Meer groen in publieke ruimte

**Ademruimte langs de Provinciebaan (N46) en in de wijk, daar gaan we voor.**

## Groen zorgt voor een aangename weg...

- Waar mogelijk **ontharden** we.
- We werken zoveel mogelijk met **waterdoorlatende materialen**.
- De **extra wadi's** vangen niet alleen regenwater op, maar zorgen ook voor extra groen.

## ... en rust in de wijk

- Doorheen de wijk brengen we **groene accenten** aan.
- Met gras, bomen, **plantenperken** en open ruimtes.



Extra wadi's zoals in Elene



Toekomstbeeld rustpunt in de wijk



Toekomstbeeld plein in de wijk



# Timing en planning

Een blik op de volgende stappen.

## Legende

-  Provinciebaan (N46) - Agentschap Wegen en Verkeer
-  Vernieuwing Zwartestraat – Stad Zottegem
-  Sociale woonwijk - Sociale Huisvestingmaatschappij en de Vlaamse Maatschappij voor Sociaal Wonen



Eind 2022	 Aanvraag omgevingsvergunning
Voorjaar 2023	 Afwerken ontwerp  Aanbesteding aannemer  Aanvraag omgevingsvergunning
Najaar 2023	 Aanvraag bouwvergunning  Uitvoering archeologische werken
Najaar 2023 – voorjaar 2024	 Uitvoering werken  Aanbesteding aannemer
Voorjaar 2024	 Aanbesteding aannemer  Aanleg nutsleidingen  Uitvoering wegen woonwijk
Najaar 2024 – eind 2025	 Uitvoering werken  Uitvoering woningen woonwijk



# Blijf op de hoogte



## Schrijf je in voor de nieuwsbrief

Surf naar [wegenenverkeer.be/zottegem](http://wegenenverkeer.be/zottegem)  
en laat je e-mailadres achter. Zo krijg je steeds  
alle updates in je mailbox.

## Contacteer ons via



[www.wegenenverkeer.be/contactformulier](http://www.wegenenverkeer.be/contactformulier)

