

Veiliger oversteken aan twee kruispunten in Bierbeek

Het Agentschap Wegen en Verkeer, de beheerder van de Vlaamse gewest-, autosnelwegen en fietspaden, heeft de regeling van de verkeerslichten op het **kruispunt van de Tiensesteenweg (N3) met de Koning Albertlaan en de Bierbeekstraat** en op het kruispunt met de **Stationsstraat en Pellenbergstraat** verbeterd. Wat er precies veranderd is op elk kruispunt, leest u in deze flyer.

Wat verbetert er voor de weggebruikers?



Veiliger oversteken voor voetgangers

Alle voetgangers op het kruispunt met de Koning Albertlaan en Bierbeekstraat krijgen **tegelijktijd groen**. Ze komen niet in contact met afslaand verkeer. Er werden ook **radars** aangebracht. Die registreren groepen wandelaars of fietsers en passen de groentijd aan als dat nodig is. Op het kruispunt in Lovenjoel **vragen voetgangers hun groenfase aan**. Ook zij steken apart over, zonder in contact te komen met afslaand verkeer.



'Vrije rechtsaf' voor fietsers

Op beide kruispunten op de Tiensesteenweg hebben fietsers een **'vrije rechtsaf'**. Voor fietsers uit de Koning Albertlaan en Bierbeekstraat wil dat zeggen dat ze de Tiensesteenweg mogen oprijden, ook bij rood licht. Fietsers uit de Stationsstraat en Pellenbergstraat hebben ook een 'vrije rechtsaf'. Fietsers die rechtsaf slaan bij rood licht moeten wel steeds voorrang verlenen aan andere weggebruikers. Op het kruispunt met de Koning Albertlaan hebben fietsers ook een drukknop in de richting van Tienen. Zij vragen apart groen aan.



Vlotter openbaar vervoer

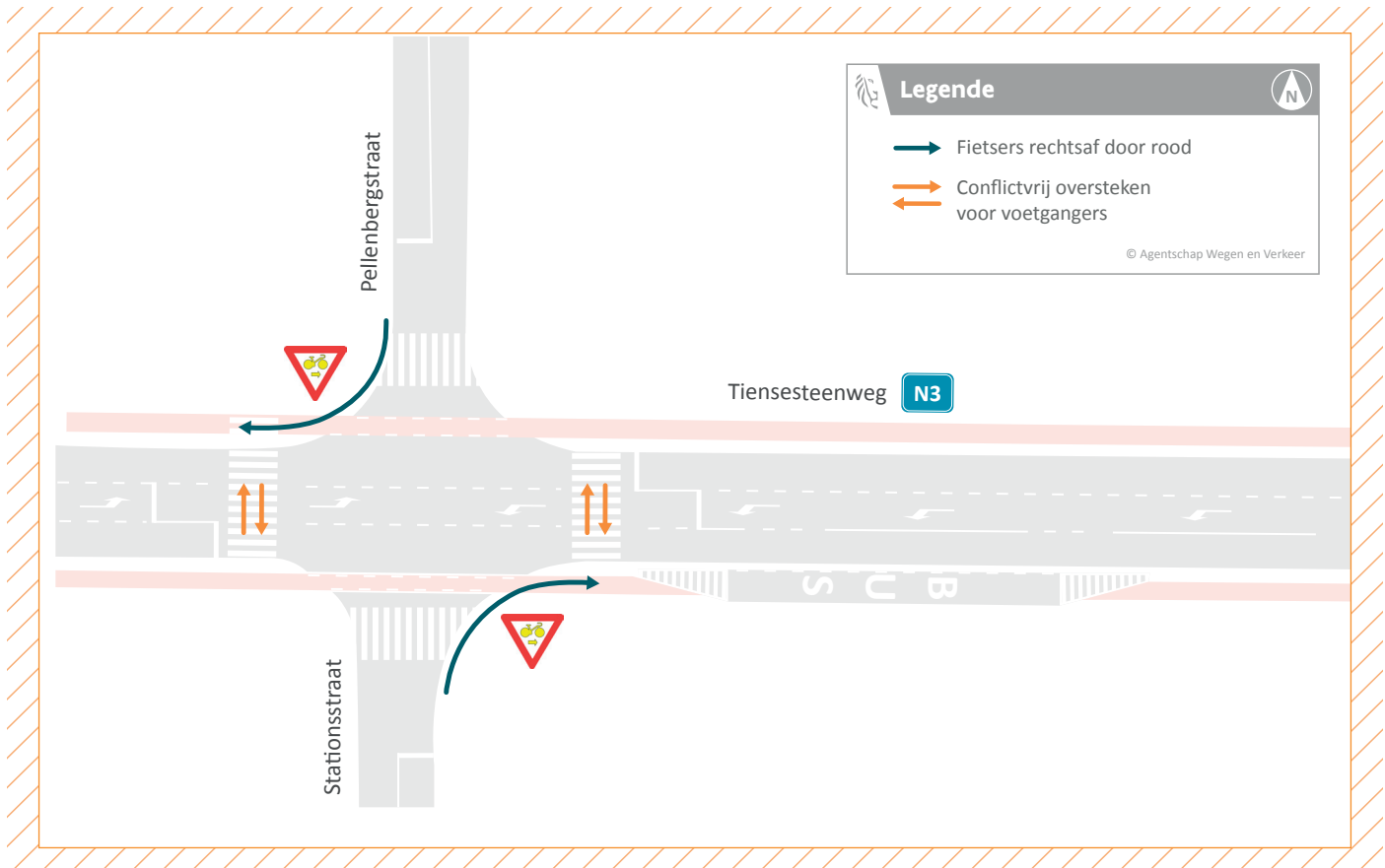
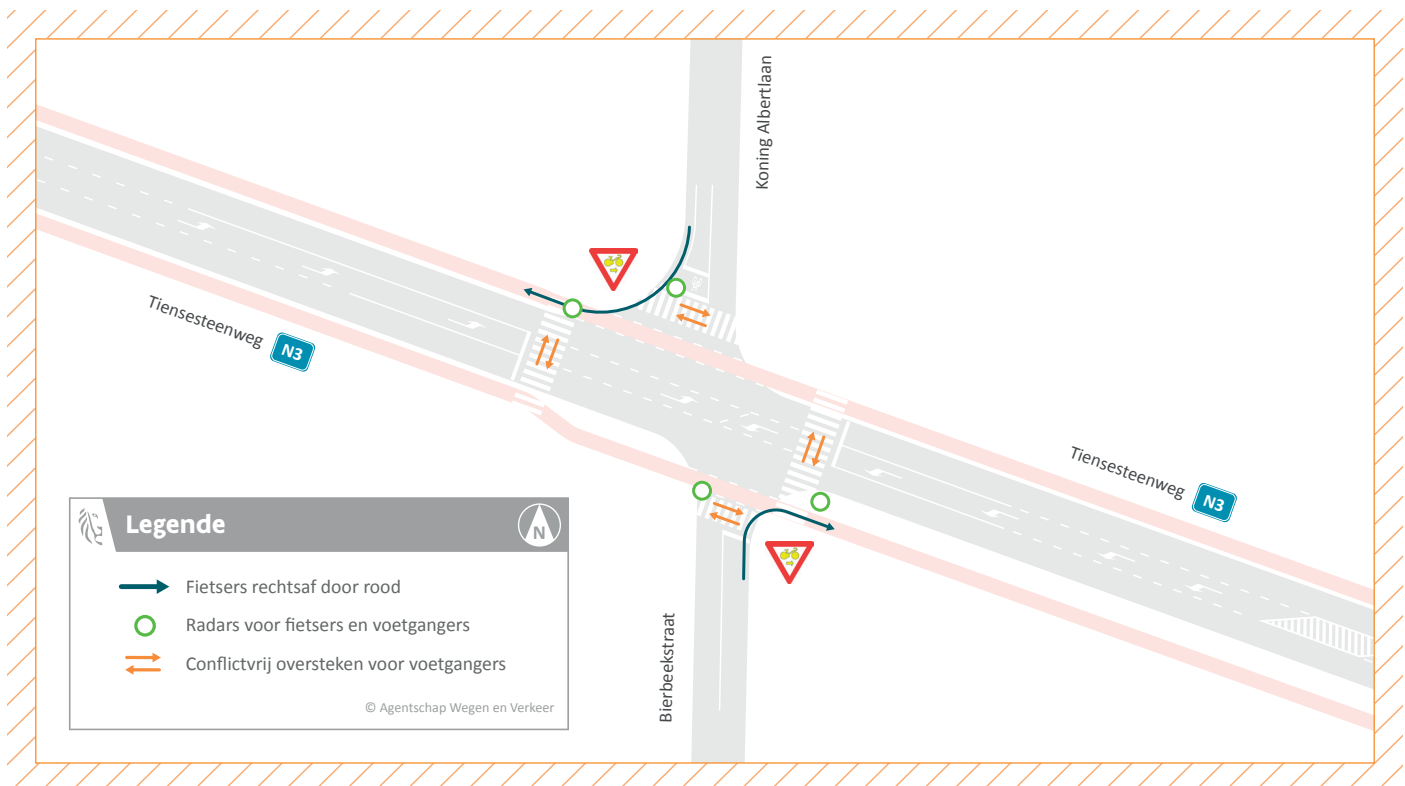
Bussen van De Lijn rijden ook vlotter voorbij beide kruispunten op de Tiensesteenweg. Er werden **detectielussen** aangebracht onder het kruispunt in Korbeek-Lo en Lovenjoel, aan de kant van Leuven en Tienen. Die lussen merken op wanneer een bus dichterbij komt en laten het verkeerslicht langer op groen staan. Zo kan het openbaar vervoer vlotter voorbij beide kruispunten rijden, zonder aan te moeten schuiven.



Detectielussen monitoren actuele verkeersdrukke

Op iedere tak van beide kruispunten werden extra **detectielussen** aangebracht. Die **registreren aanschuivend verkeer** en passen de groentijd aan aan de actuele verkeersdrukke. Zo blijven de lichten langer op groen staan bij veel verkeer en zijn ze korter groen als er minder verkeer is.

De kruispunten in Bierbeek in beeld



Lees meer over de veiligere verkeerssituatie aan de verkeerslichten op www.wegenenverkeer.be/bierbeek