

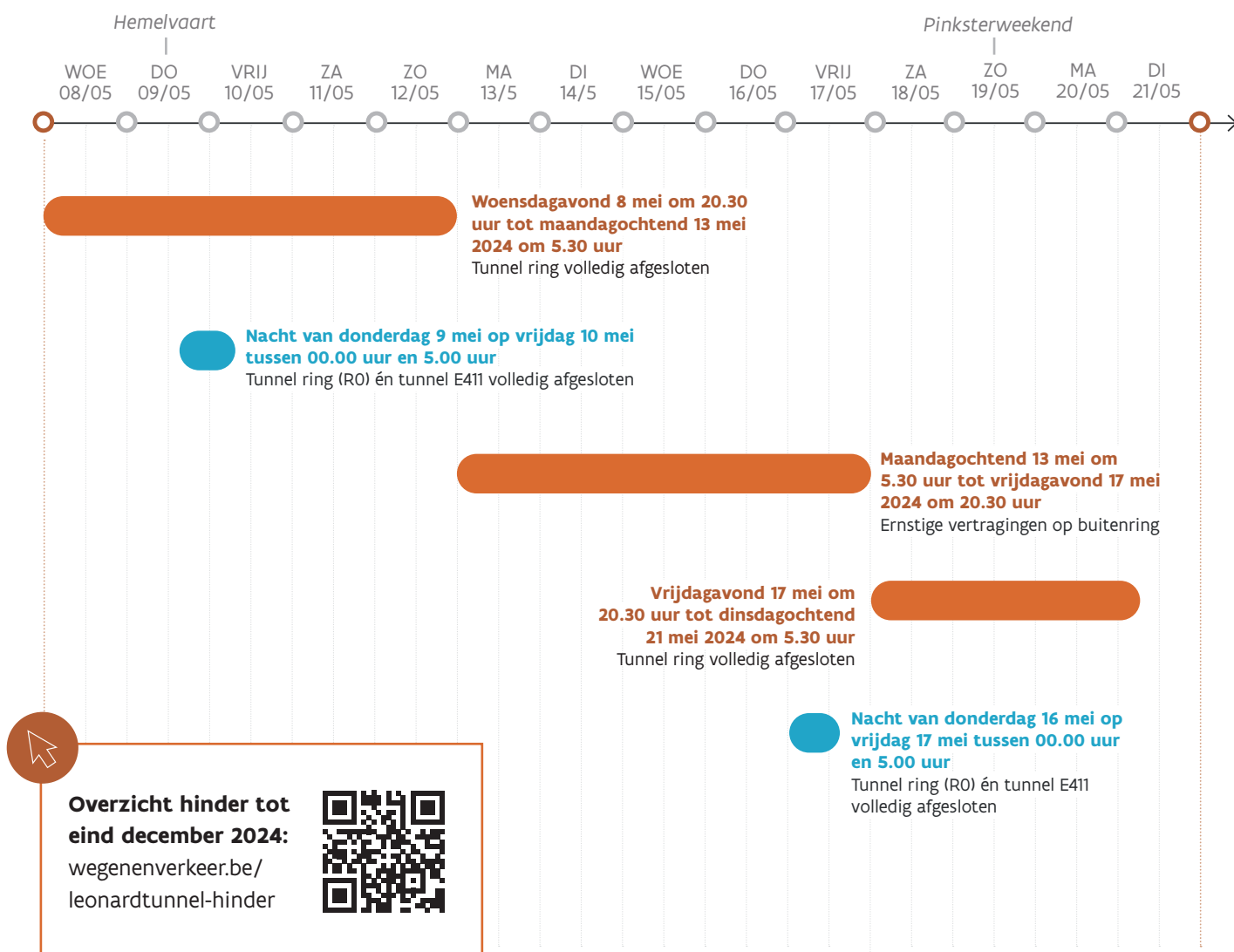
# Renovatie Leonardtunnel

## Hinder O.L.H. Hemelvaart en Pinksteren

Vanaf woensdagavond 8 mei werkt Wegen en Verkeer aan de steunpunten in de Leonardtunnel. Tussen de twee 'verdiepingen' van de Leonardtunnel (-1 voor verkeer E411 en -2 voor verkeer R0) zitten steunpunten die van staal gemaakt zijn. Die steunpunten worden vervangen door nieuwe exemplaren. Tegelijkertijd plaatsen we in de Vierarmtunnel zogenaamde 'calamiteitendoorsteken'. Dat zijn doorgangen tussen de twee kokers van de tunnel, zodat de hulpdiensten bij een incident vlot tot in de tunnel geraken.

### Wat betekenen de werken voor mij?

Van woensdagavond 8 mei 20.30 uur tot dinsdagochtend 21 mei 5.30 uur gelden er verschillende verkeerssituaties.



# Renovatie Leonardtunnel

Hinder O.L.H. Hemelvaart en Pinksteren

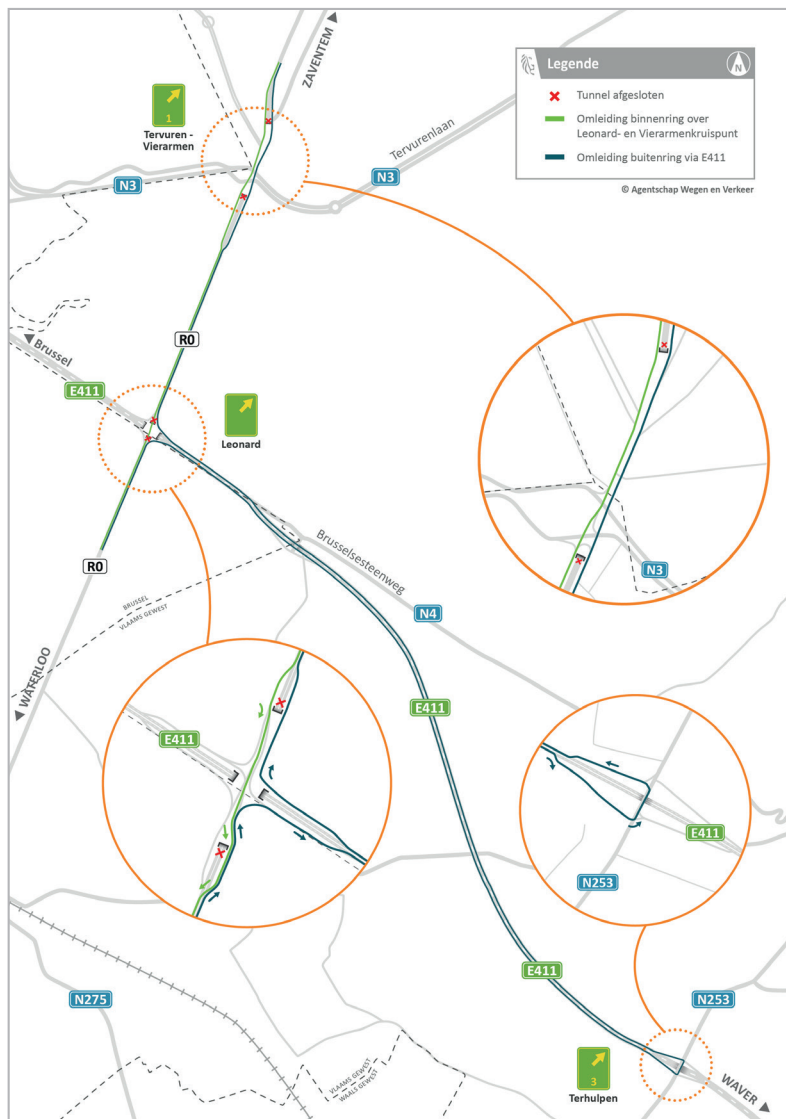
**Woensdagavond 8 mei om 20.30 uur tot maandagochtend 13 mei 2024 om 5.30 uur**

## Verkeerssituatie?

- Tunnels van zowel binnen- als buitenring worden volledig afgesloten.
- Vierarmentunnel wordt enkel 's nachts volledig afgesloten tussen 21.30 uur en 5.30 uur. Overdag rijdt het verkeer op één rijstrook (binnen- en buitenring).

## Hinder?

- Ernstige vertragingen op binnen- en buitenring en in de ruime omgeving van het Leonardkruispunt.
- Al het verkeer op de binnen- en buitenring rijdt bovengronds over het Leonardkruispunt.
- Tijdens de afsluiting van de Vierarmentunnel moet het verkeer ook bovengronds over het Vierarmenkruispunt.



Op zondag 12 mei zullen veel Waalse en Brusselse vakantiegangers terug naar huis komen na de lentevakantie. **Daardoor verwachten we veel hinder op 12 mei in de namiddag en de avond, vooral voor het verkeer vanuit Namen (E411) en Waterloo (R0).** Het Verkeerscentrum adviseert weggebruikers die op 12 mei via het Leonardkruispunt naar huis terugrijden om op tijd te vertrekken. Als je de Ring Oost en de ruime omgeving kan vermijden, is dat nog beter.

# Renovatie Leonardtunnel

Hinder O.L.H. Hemelvaart en Pinksteren



Nacht van donderdag 9 mei op vrijdag 10 mei tussen 00.00 uur en 5.00 uur: lasten van de tunnel worden op tijdelijke vijelconstructie gezet gedurende twee uren

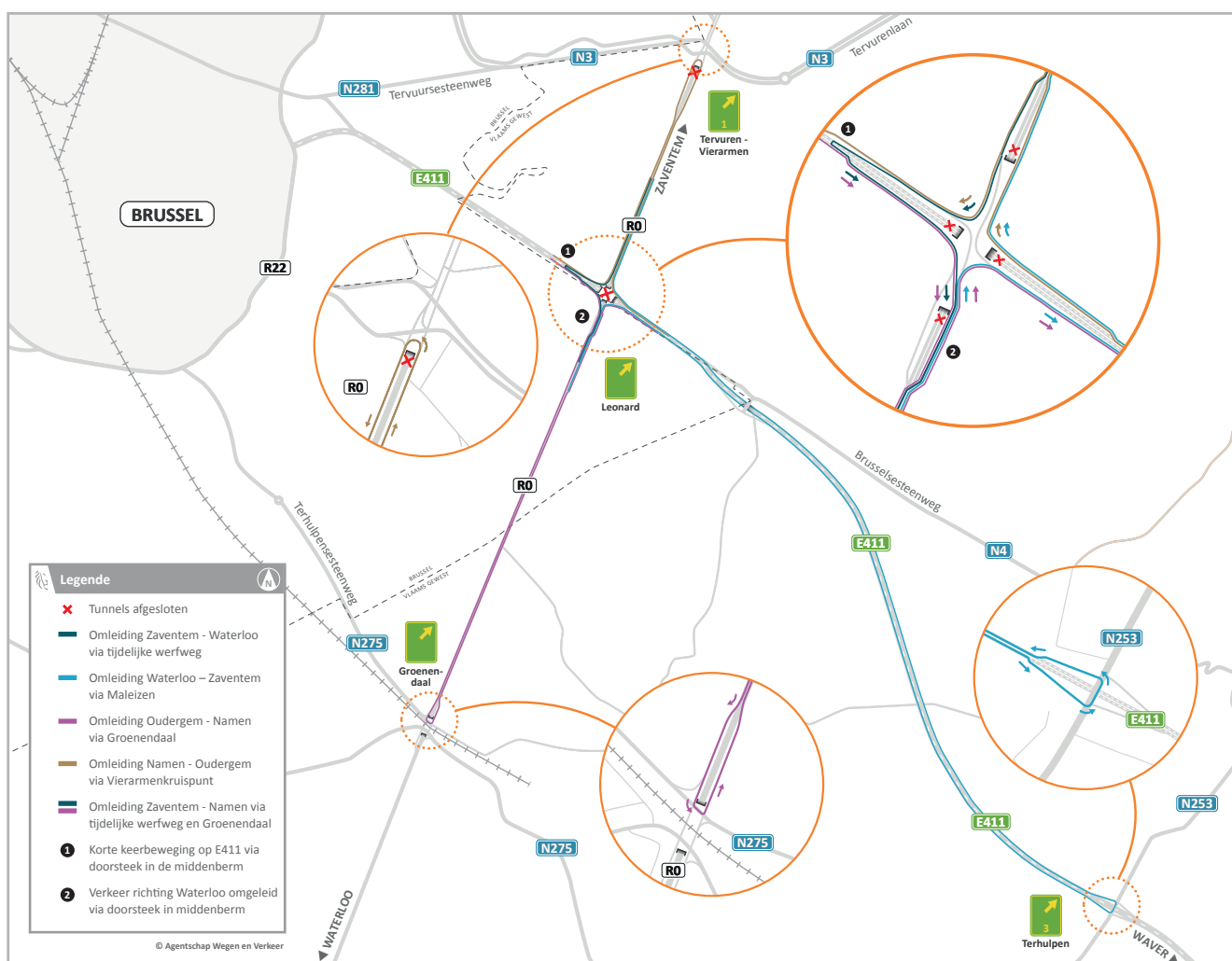
## Verkeerssituatie?

- Tunnels van zowel binnen- als buitenring blijven volledig afgesloten.
- Tunnels van E411 worden ook mee afgesloten.

## Hinder?

- Ernstige vertragingen op binnen- en buitenring en in de ruime omgeving van het Leonardkruispunt.
- Het verkeer volgt verschillende omleidingen.

Dit plan somt de omleidingen op die in voege zullen zijn tijdens de twee uur lange vijzeloperatie:



# Renovatie Leonardtunnel

Hinder O.L.H. Hemelvaart en Pinksteren

**Maandagochtend 13 mei om 5.30 uur tot vrijdagavond 17 mei 2024 om 20.30 uur**

## Verkeerssituatie?

- Verkeer op de buitenring in de rijrichting van Zaventem rijdt over één rijstrook in plaats van twee. In deze fase is de tunnelkoker van de binnenring opnieuw open voor het verkeer, maar blijft het verkeer over één rijstrook rijden.

## Hinder?

- Ernstige vertragingen op de buitenring in de rijrichting van Zaventem. Op de binnenring keren we in deze fase terug naar de situatie van voor 8 mei: de tunnelkoker is open voor het verkeer, maar er is maar één rijstrook open. Daarom verwachten we voor de binnenring gelijkaardige hinderniveaus als in de periode 18 maart - 7 mei (overdag).

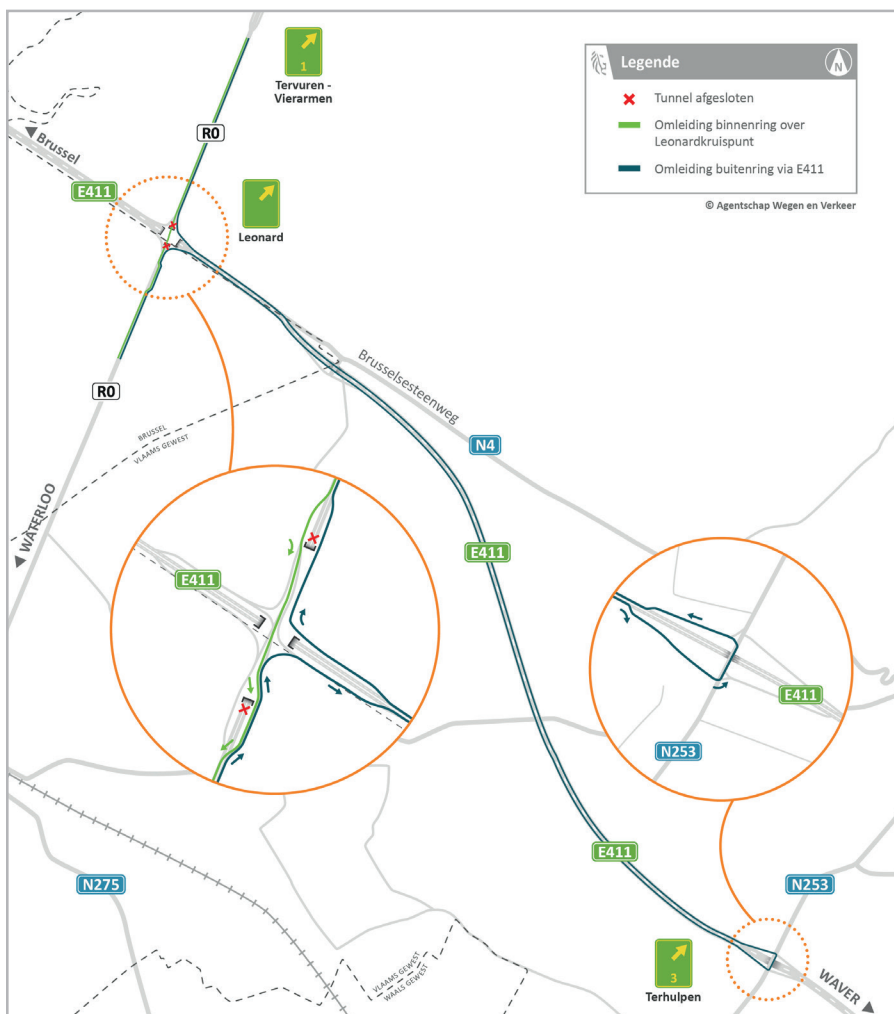
**Vrijdagavond 17 mei om 20.30 uur tot dinsdagochtend 21 mei 2024 om 5.30 uur**

## Verkeerssituatie?

- Tunnels van zowel binnen- als buitenring worden volledig afgesloten.

## Hinder?

- Ernstige vertragingen op binnen- en buitenring en in de ruime omgeving van het Leonardkruispunt.
- Al het verkeer op de binnen- en buitenring rijdt bovengronds over het Leonardkruispunt.



# Renovatie Leonardtunnel

Hinder O.L.H. Hemelvaart en Pinksteren



**Nacht van donderdag 16 mei op vrijdag 17 mei tussen 00.00 uur en 5.00 uur:  
lasten van de tunnel worden op tijdelijke vizelconstructie gezet gedurende twee uren  
(herhaling van verkeerssituatie nacht van 8 op 9 mei)**

## Verkeerssituatie?

- Tunnels van zowel binnen- als buitenring blijven volledig afgesloten.
- Tunnels van E411 worden ook mee afgesloten.

## Hinder?

- Ernstige vertragingen op binnen- en buitenring en in de ruime omgeving van het Leonardkruispunt.
- Het verkeer volgt verschillende omleidingen.

