

# INFOFICHE FIETSERS

## WERKEN ASSESTEENWEG (N285) IN TERNAT


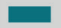

### Fase 1: werken rijstrook richting Ternat

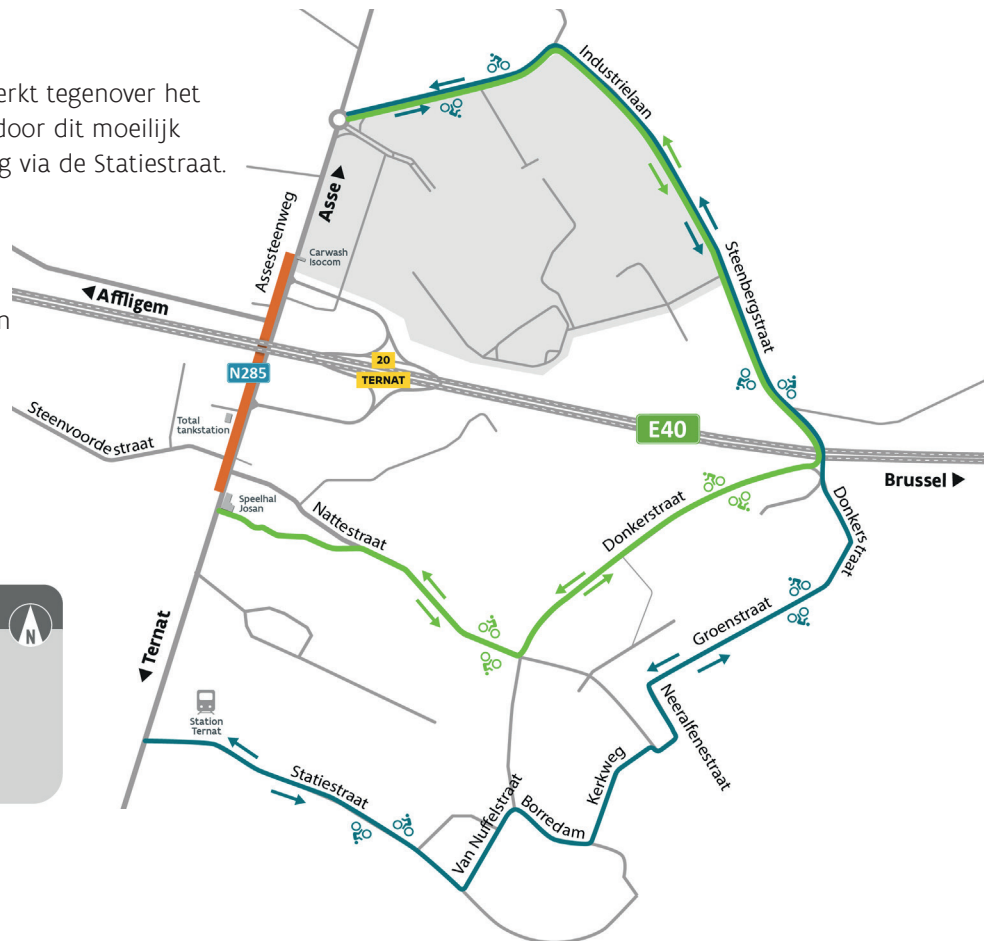
#### Fietsers omgeleid

**Oktober 2019:** Wegen en Verkeer werkt tegenover het fietspad langs Speelhal Josan waardoor dit moeilijk bereikbaar is. Volg dan de omleiding via de Statiestraat.

**Vanaf november 2019:** fietsers kunnen gebruik maken van het fietspad langs Speelhal Josan tussen de Assesteenweg en de Nattestraat om de omleiding via de Industrielaan te volgen.

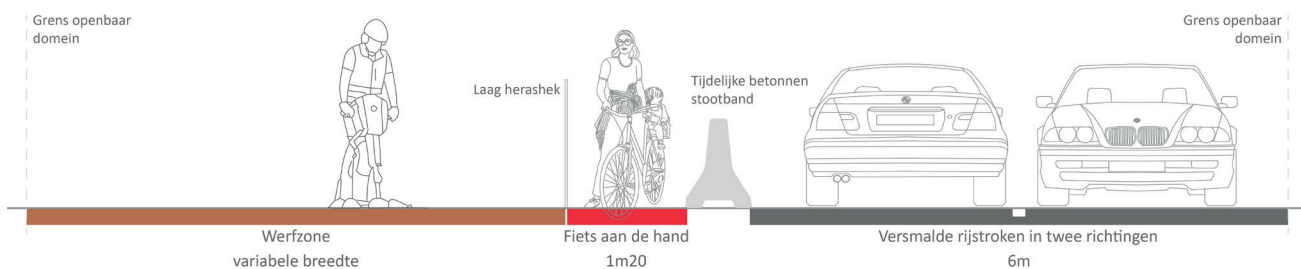
#### Legende

-  Werfzone
-  Omleiding voor fietser tijdens fase 1a (in beide richtingen)
-  Omleiding voor fietser tijdens fase 1b (in beide richtingen)



#### Moet je toch via de werfzone?

Fietsers krijgen een afgebakende ruimte langs de werfzone en het autoverkeer. De beschikbare ruimte is slechts 1,20m breed en te smal om fietsers in beide richtingen toe te laten. Neem je fiets bij de hand en stap door de aangeduide zone.



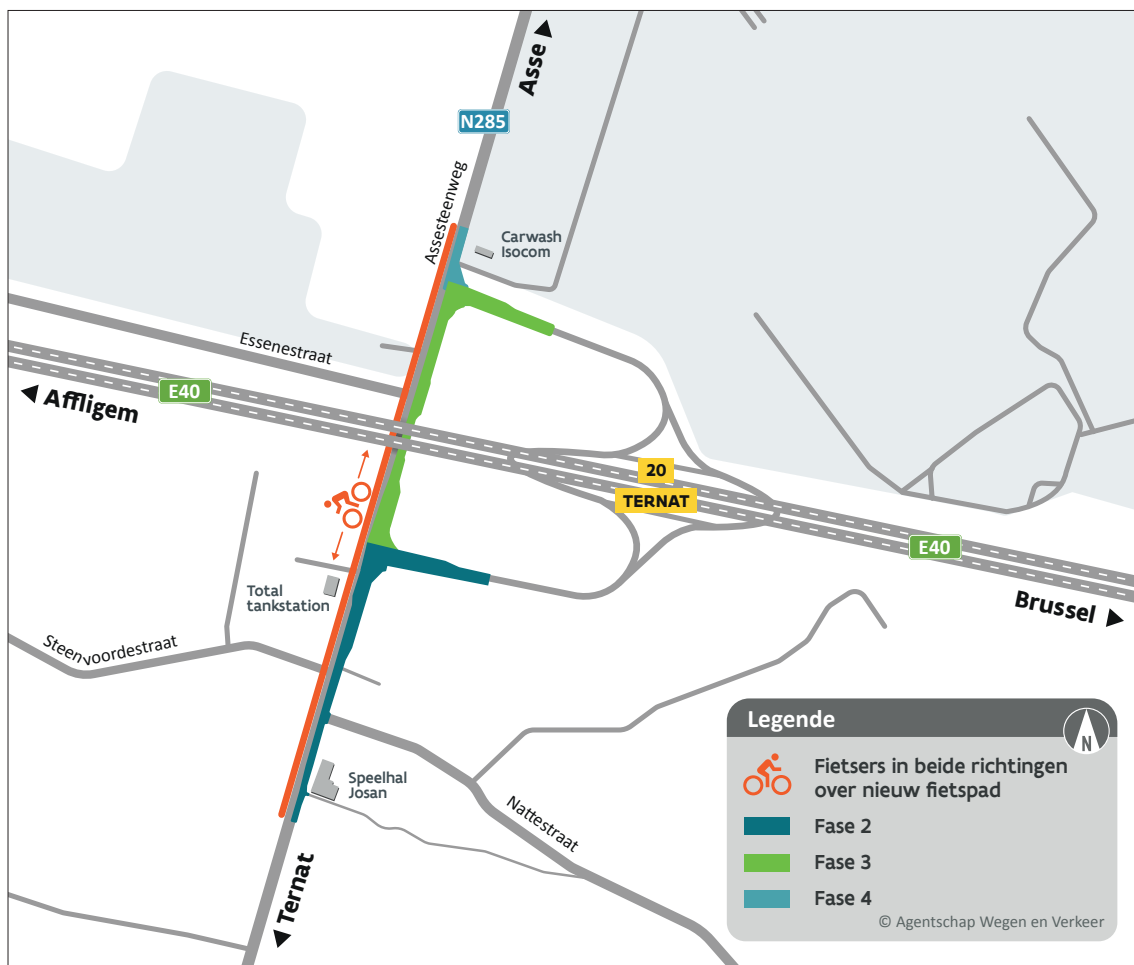
# INFOFICHE FIETTERS

## WERKEN ASSESTEENWEG (N285) IN TERNAT

### Fasen 2, 3 en 4: werken rijstrook richting Asse

#### Fietsers in beide richtingen aan kant richting Ternat

Wanneer Wegen en Verkeer werkt aan de rijstrook richting Asse, kunnen fietsers in beide richtingen gebruik maken van het nieuwe fietspad langs de rijstrook richting Ternat.



Bij de start van de werken voorzien de gemeente Ternat en de politiezone TARL de mogelijkheid om scholieren op de fiets ter hoogte van de werfzone op te wachten en in groep naar school te fietsen. Ook zal de politie regelmatig controles uitvoeren tijdens de werken.

