

## Vernieuwing op- en afrittencomplex Kanaaldok B1/B2 van R2 vanaf 3 juni

Met deze nieuwsbrief houdt het Agentschap Wegen en Verkeer (AWV) je graag op de hoogte over werken op gewest- en snelwegen in en rond het Antwerpse havengebied.

Vanaf juni gaat AWV het **op- en afrittencomplex Kanaaldok B1/B2 (nr. 13) van de R2** grondig vernieuwen. Dit zijn de op- en afritten tussen de Tijsmanstunnel en de verkeerswisselaar met de A12. De werken omvatten de vernieuwing van het wegdek, het vernieuwen van het fietspad langs de oprit richting de A12 en de aanleg van een toegangsweg naar de weegbrug. We **starten op 3 juni 2019** en hebben **ongeveer 3 maanden** nodig om dit project af te ronden. Tegelijkertijd zal AWV tijdens het weekend van 8 tot 10 juni ook de riooldeksels in de Frans Tijsmanstunnel (R2) richting Gent vernieuwen.

### Aanpak van de werken

De werken zijn opgedeeld in drie fases, zodat de hinder voor het verkeer beperkt blijft.

#### Fase 1: 3 juni – 14 juli 2019

- Vernieuwen wegdek op- en afrit zuidzijde
  - Oprit richting verkeerswisselaar A12, komende van N180
  - Afrit komende van Frans Tijsmanstunnel, richting N180
- Vernieuwen fietspad langs de oprit richting verkeerswisselaar A12

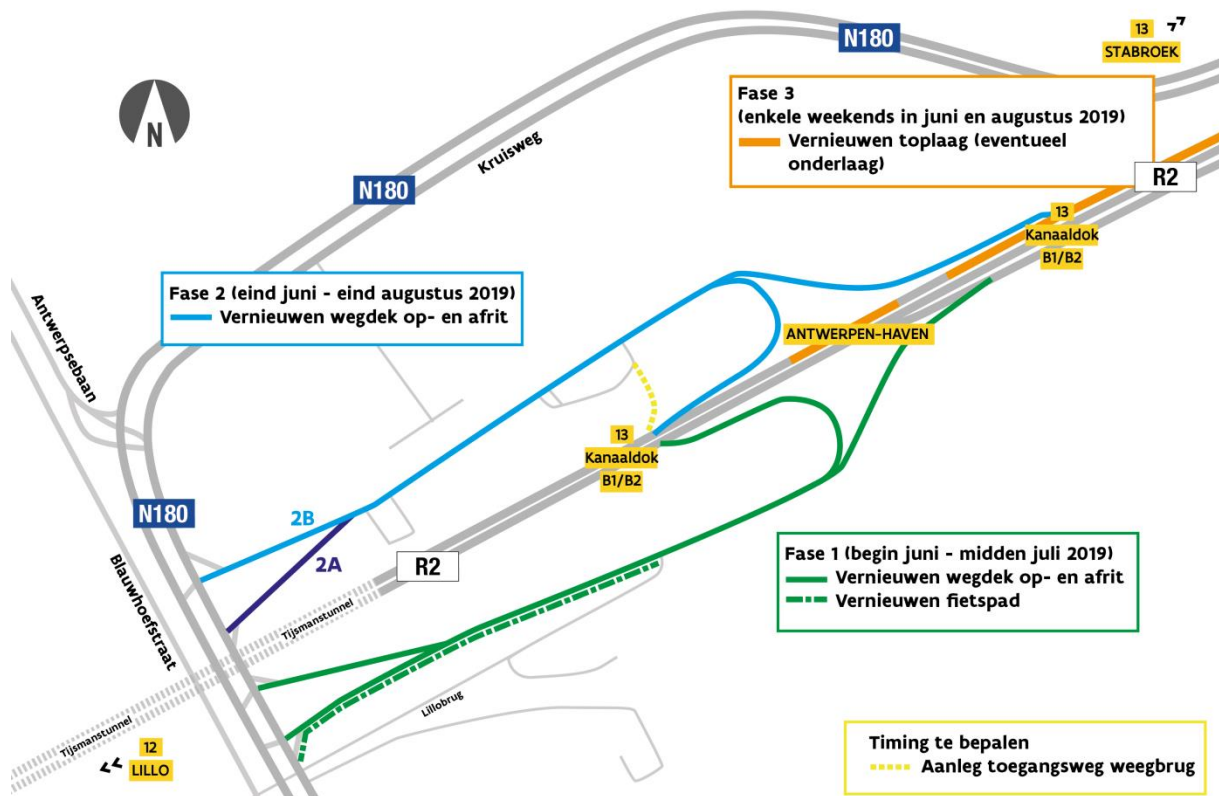
#### Fase 2: eind juni – eind augustus 2019

- Vernieuwen wegdek op- en afrit noordzijde
  - 2A: Oprit richting Frans Tijsmanstunnel komende van N180 (vanaf 25 juni)
  - 2B: Afrit komende van verkeerswisselaar A12, richting N180 (vanaf 29 juli)

#### Fase 3: enkele weekends

- Tijdens het tweede weekend van juni (8-10 juni) werkt AWV aan de riooldeksels in de Frans Tijsmanstunnel (R2) richting Gent.
- Herstelling wegdek R2 richting Frans Tijsmanstunnel, tussen verkeerswisselaar A12 en op- en afrittencomplex Kanaaldok B1/B2 tijdens één weekend in juli (5-7 juli) en twee weekends in augustus (nader te bepalen).

*De timing voor de aanleg van de nieuwe toegangsweg naar de weegbrug is nog niet bekend en wordt later gecommuniceerd.*

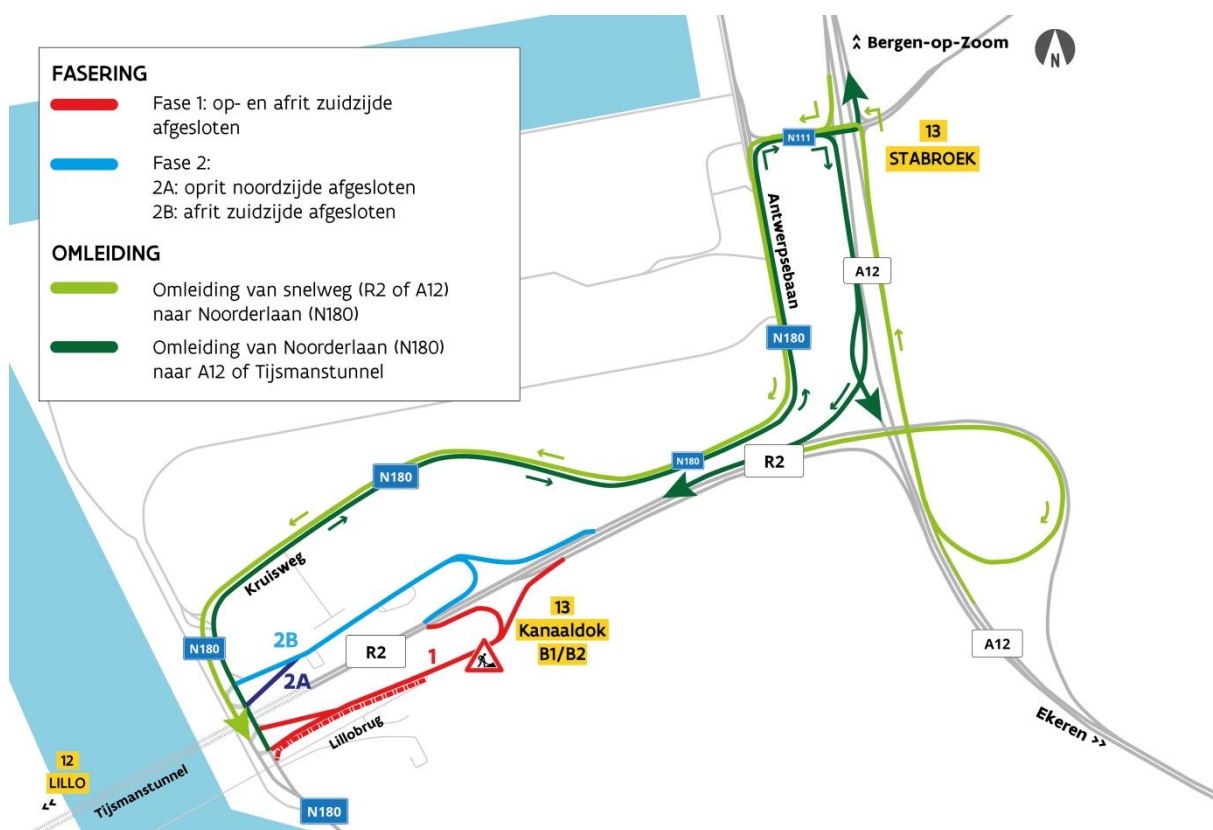


### Verkeer tijdens de werken

Verkeer op de R2 blijft altijd mogelijk in beide richtingen, uitgezonderd tijdens het weekend van 8 tot 10 juni wanneer we werken in de Frans Tijsmanstunnel. In dat weekend is de tunnelkoker richting Gent volledig afgesloten van vrijdagavond (ca. 20 uur) tot dinsdagochtend (ca. 5u). Het verkeer naar Gent rijdt om via de Noorderlaan en Scheldelaan. Het verkeer richting Antwerpen ondervindt geen hinder van deze werken.

De op- en afritten Kanaaldok B1/B2 worden wel tijdelijk afgesloten in functie van de werken. Auto's en vrachtwagens volgen een omleiding via de verkeerswisselaar met de A12, het op- en afrittencomplex 13 Stabroek en de N180 Kruisweg/Antwerpsebaan. Tijdens het bouwverlof van 15 tot 28 juli zijn alle opritten open.

De scanners van de douane aan de noordzijde van de R2 blijven tijdens de werken bereikbaar vanaf de Noorderlaan. Ook de halte van de fietsbus blijft steeds bereikbaar.



### Blijf op de hoogte

De **meest actuele info** over de werken is steeds terug te vinden op [www.wegenenverkeer.be/antwerpen](http://www.wegenenverkeer.be/antwerpen). Via deze nieuwsbrief houden we je uiteraard ook op de hoogte van dit project.

Daarnaast stelden we een **bereikbaarheidsfiche** op over de werken. Bedrijven kunnen deze fiche (beschikbaar in het Nederlands en het Engels) gebruiken om hun medewerkers, leveranciers en klanten te informeren. Download de bereikbaarheidsfiche via [www.wegenenverkeer.be/antwerpen](http://www.wegenenverkeer.be/antwerpen).

Met **vragen over de werken** kan u terecht bij het team van de bereikbaarheidsadviseur. Mailen kan naar [bereikbaar.antwerpen@wegenenverkeer.be](mailto:bereikbaar.antwerpen@wegenenverkeer.be) of bellen op 0468 03 53 84.