

# OMBOUW GEWESTWEG N42 TOT PRIMAIRE WEG II TYPE 3 – WEGVAK E40-N46

---

**PROJECT-MER - RAPPORTDEEL 4 : KAARTENBUNDEL**

ONTWERP-MER



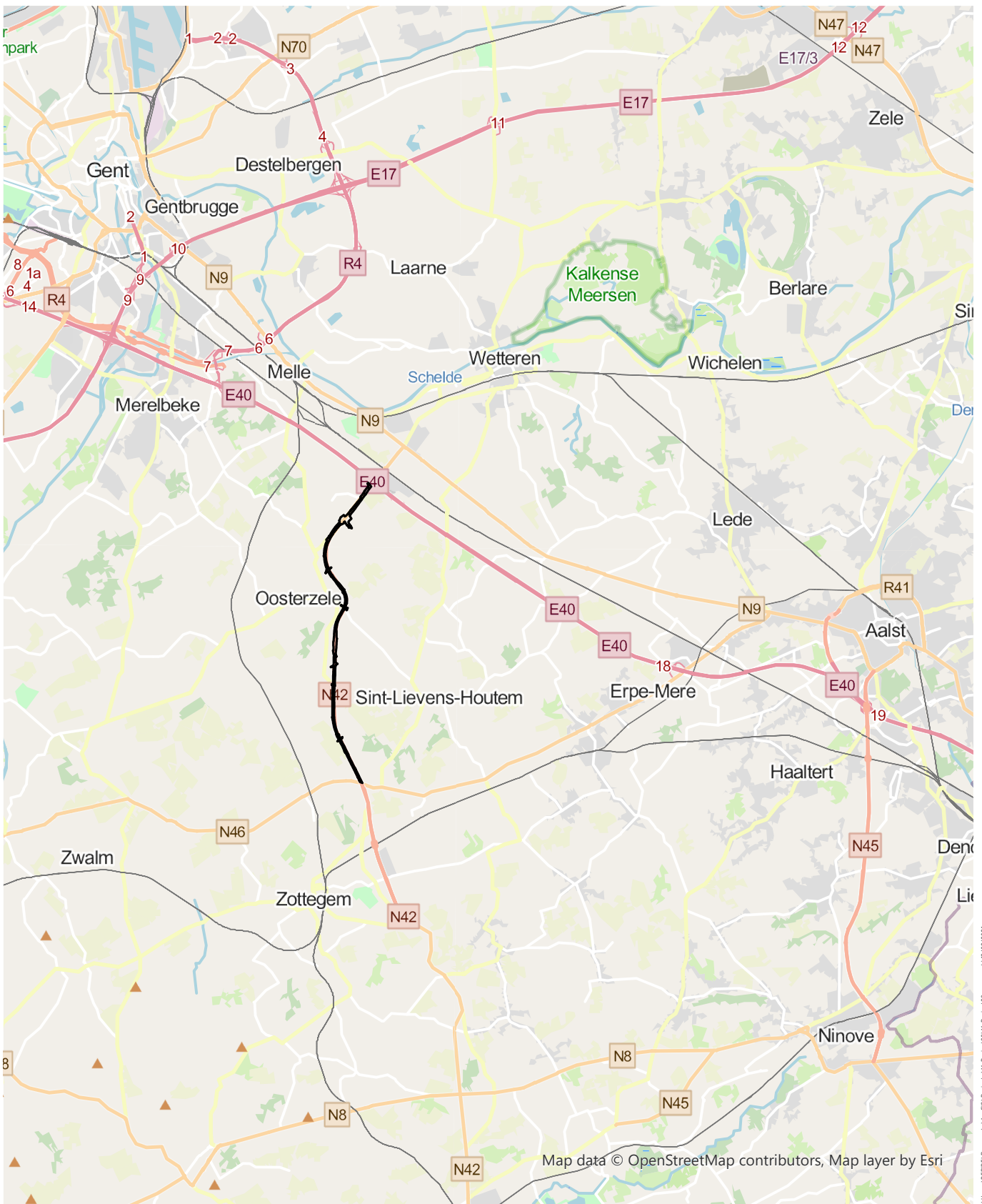
23020262

JULI 2022

**AUTEUR: MER-COÖRDINATOR EN -DESKUNDIGEN**

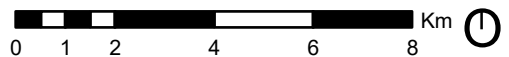
## Kaartenlijst

- Kaart 1 Liggingplan
- Kaart 2 Topografische kaart
- Kaart 3 Orthofoto
- Kaart 4 Stratenatlas
- Kaart 5 Gewestplan
- Kaart 6 Ruimtelijke uitvoeringsplannen
- Kaart 7 Bodemkaart
- Kaart 8 Bodemonderzoeken OVAM
- Kaart 9 Potentiële bodemerosiekaart
- Kaart 10 Hydrografie
- Kaart 11 Watertoets overstromingsgevoelige gebieden
- Kaart 12 NATURA2000 en VEN gebieden
- Kaart 13 Biologische Waarderingskaart
- Kaart 14 Onroerend erfgoed Landschapsatlas
- Kaart 15 Onroerend erfgoed Beschermingen
- Kaart 16 Onroerend erfgoed Inventaris
- Kaart 17 Externe mensveiligheid – Seveso-bedrijvigheid



Bron:

 Afbakening GRUP ombouw N42



Omgevingsanalyse

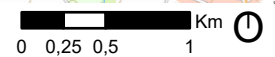
Ombouw N42 tot Primaire weg II type 3,  
wegvak Wetteren – Oombergen

**Kaart 1: Liggingsplan**



Bron:

 Afbakening GRUP ombouw N42



Omgevingsanalyse

Ombouw N42 tot Primaire weg II type 3,  
wegvak Wetteren – Oombergen

**Kaart 2: Topografische kaart**

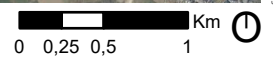
C:\Users\BEBRE\Documents\A.M.C.G55\Projects\WV\Project\B9\MyProject\B9.aprx - da.18/02/2021



C:\Users\BEBRE\Documents\ArcGIS\Projects\MyProject1891\MyProject189.aprx - 04/18/2021

Bron:

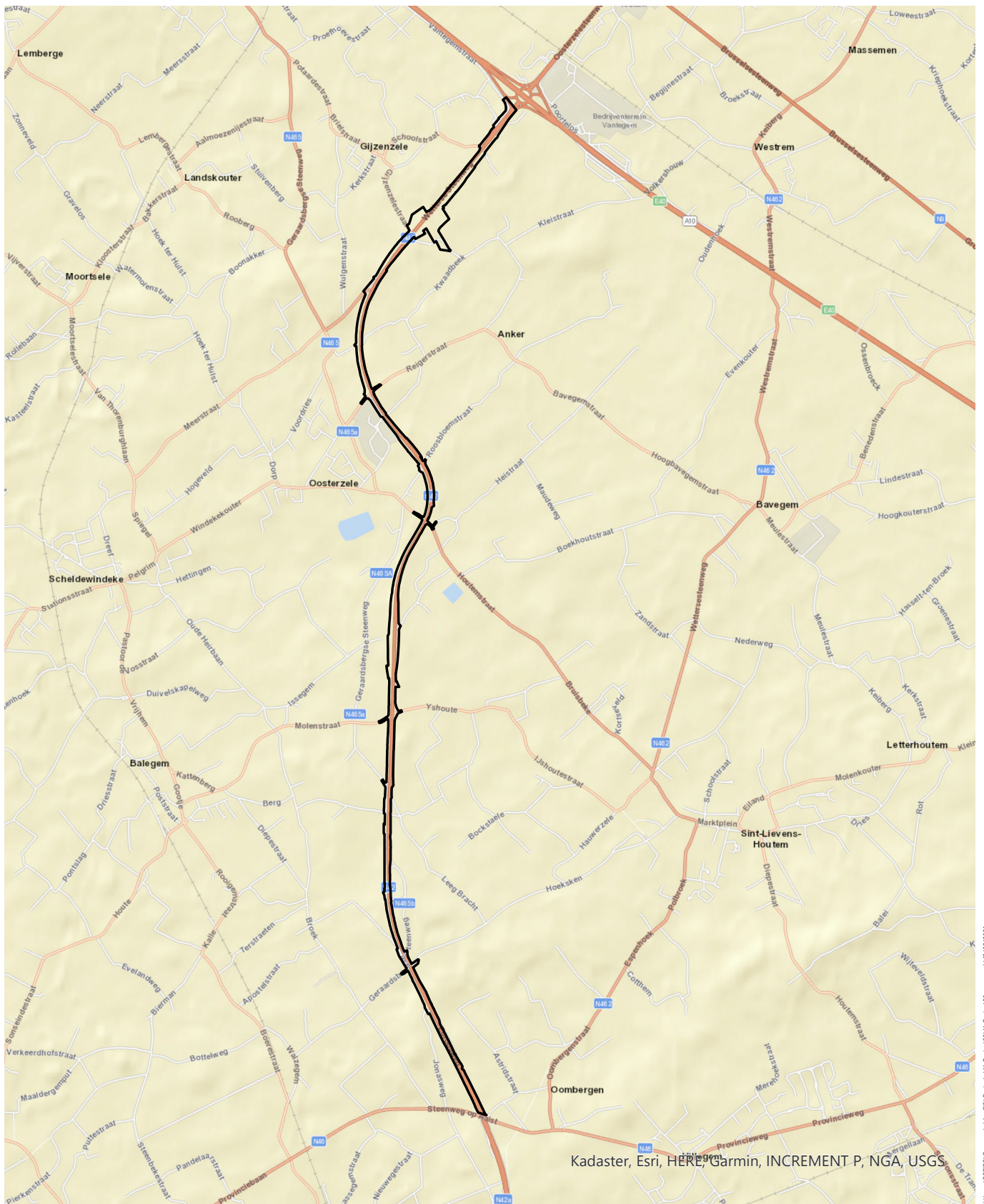
 Afbakening GRUP ombouw N42



Omgevingsanalyse

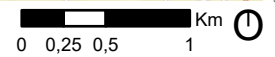
Ombouw N42 tot Primaire weg II type 3,  
wegvak Wetteren – Oombergen

**Kaart 3: Orthofoto**



Bron:

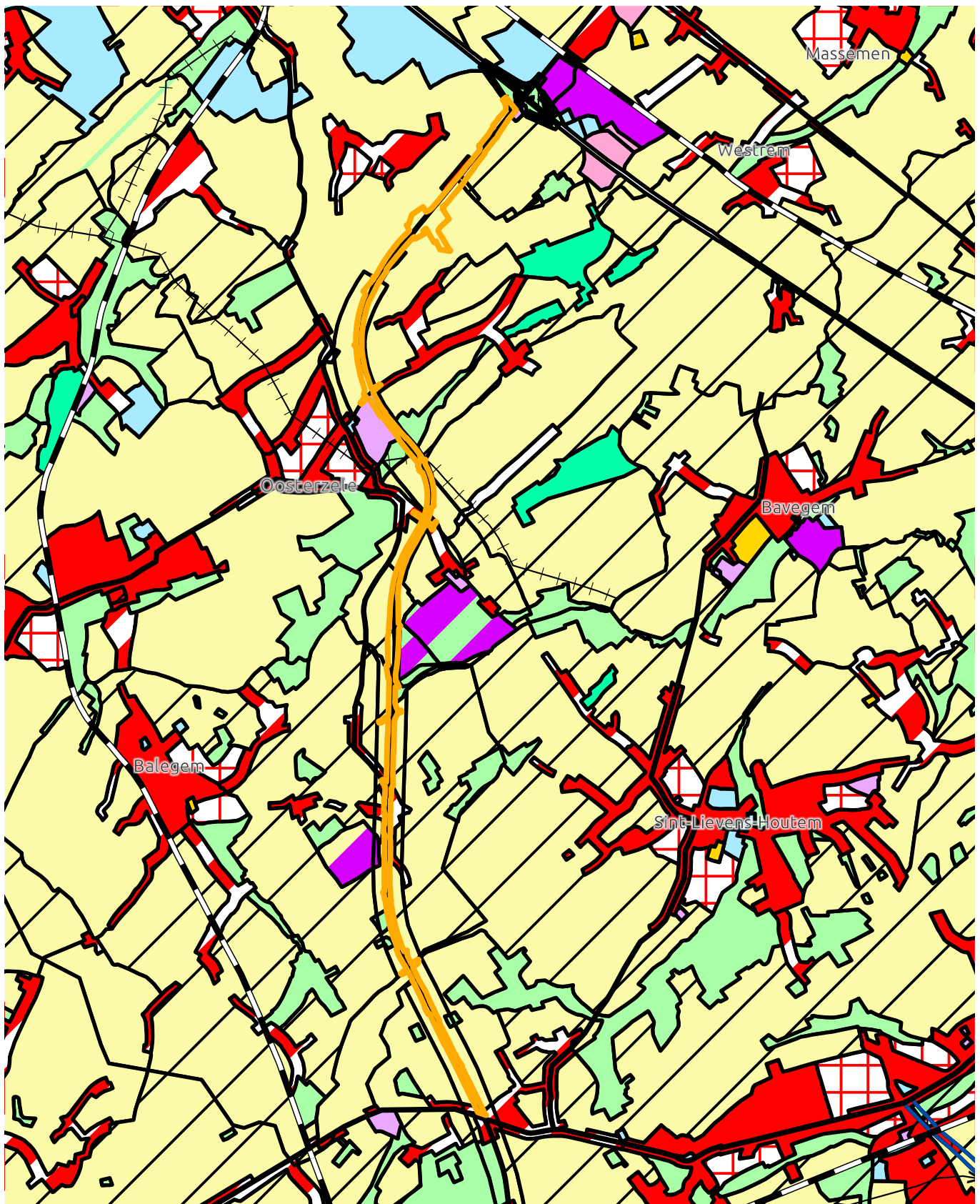
▬ Afbakening GRUP ombouw N42



Omgevingsanalyse

Ombouw N42 tot Primaire weg II type 3,  
wegvak Wetteren – Oombergen

**Kaart 4: Stratenatlas**



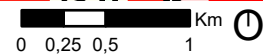
Bron:

Afbakening GRUP ombouw N42

**gewestplan**

- 150c - bestaande hoofdverkeerswegen
- 150d - aan te leggen hoofdverkeerswegen
- 150e - spoorwegen: bestaande lijnen
- 150g - transportleidingen; bestaande afzonderlijke leidingen
- 150k - bestaande hoogspanningsleidingen
- 1200 - ontginningengebieden
- 1506 - reservatiegebieden
- 1800 - op te heffen reservatiestrook
- 0100 - woongebieden
- 0101 - woongebieden met cultureel- historische en/of esthetische waarde
- 0102 - woongebieden met landelijk karakter
- 0105 - woonuitbreidingsgebieden
- 0200 - gebieden voor gemeenschapsvoorzieningen en openbaar nut
- 0300 - dienstverleningsgebieden

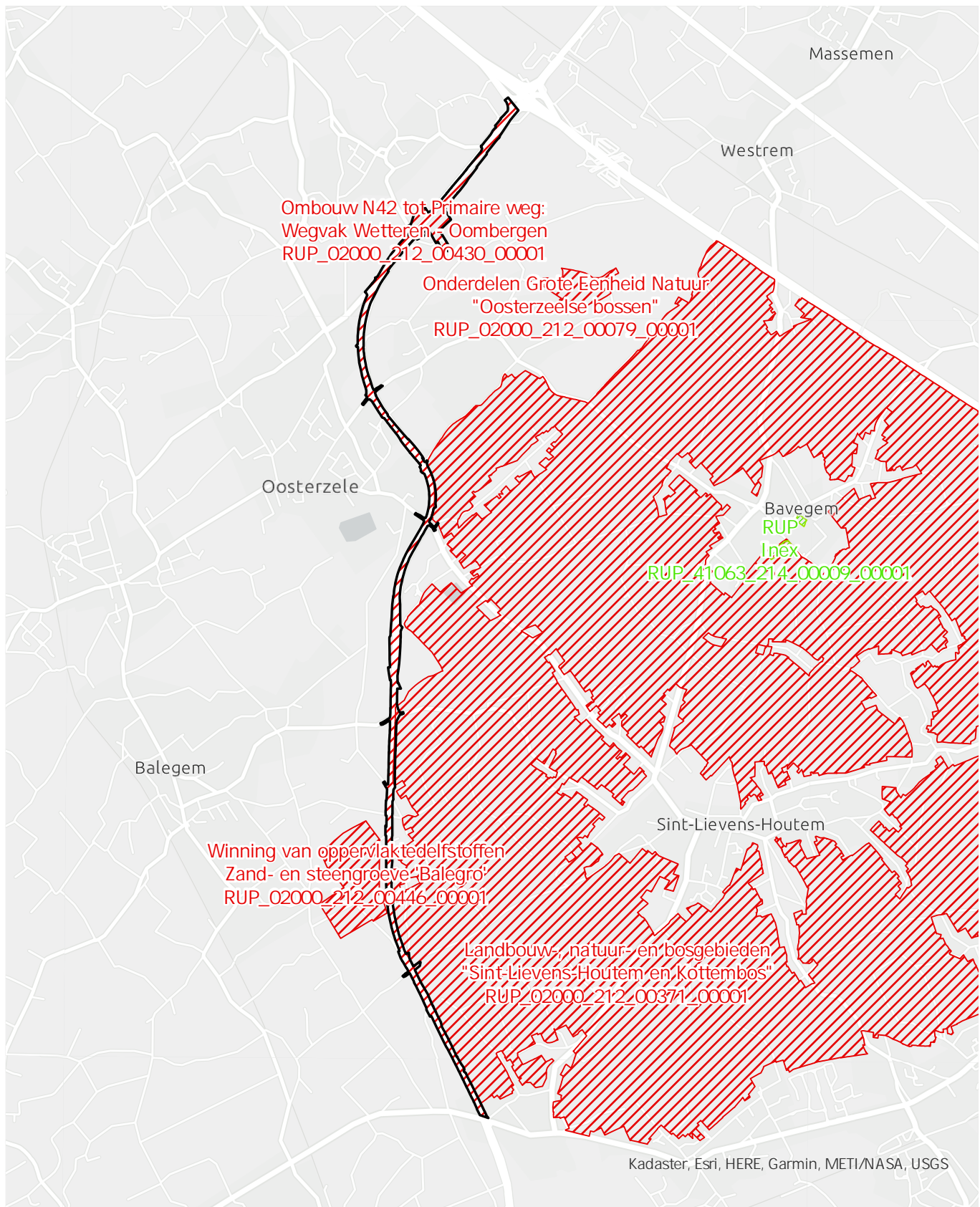
- 0401 - gebieden voor dagrecreatie
- 0500 - parkgebieden
- 0600 - bufferzones
- 0700 - groengebieden
- 0701 - natuurgebieden
- 0800 - bosgebieden
- 0900 - agrarische gebieden
- 0901 - landschappelijk waardevol agrarische gebieden
- 0911 - vallei gebieden (of agrarische gebieden met landschappelijke waarde)
- 1000 - industriegebieden
- 1011 - regionaal bedrijventerrein met openbaar karakter
- 1040 - industriegebied voor milieubelastende industrie met nabestemming groengebied
- 1100 - ambachtelijke bedrijven en kmo's
- 1500 - bestaande autosnelwegen
- 1610 - zone met cultuurhistorische waarde






Omgevingsanalyse

Ombouw N42 tot Primaire weg II type 3, wegvak Wetteren – Oombergen

Kaart 5: Gewestplan



C:\Users\LEBRE\Desktop\Projecten\Kaarten\N42 - MER\GE BESTAND - nr 89 voor dit\basaprx - d12202021

- Bron:
-  Afbakening GRUP ombouw N42
  -  Gemeentelijk RUP
  -  Gewestelijk RUP

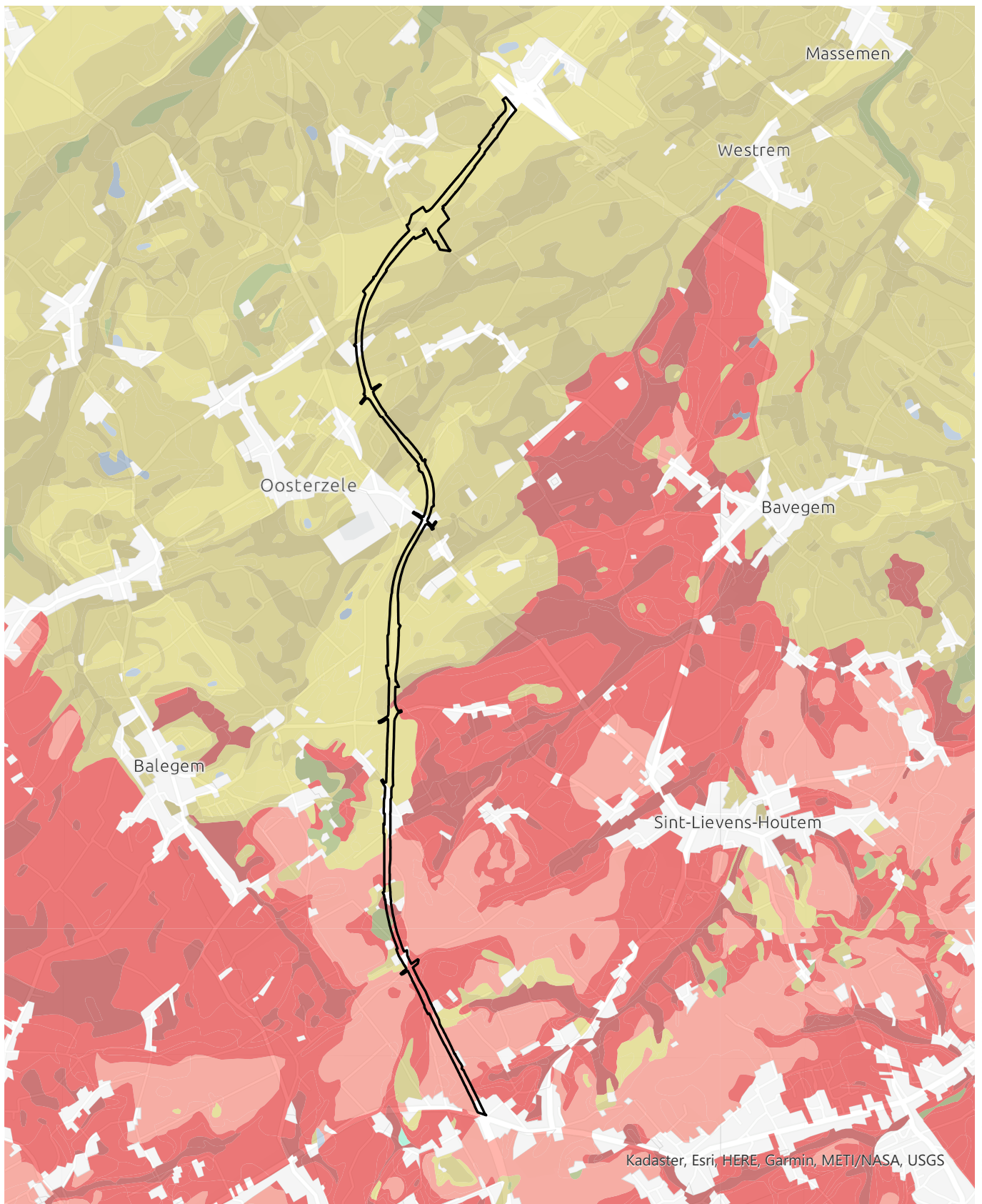
0 0,25 0,5 1 Km |

Omgevingsanalyse

Ombouw N42 tot Primaire weg II type 3,  
wegvak Wettersen – Oombergen

Kaart & Ruimtelijke uitvoeringsplannen





Bron:

Afbakening GRUP ombouw N42

**bodemkaart**

- Antropogeen
- Nat zand
- Vochtig zand
- Droog zand
- Nat zandleem
- Vochtig zandleem
- Droge zandleem
- Natte leem
- Vochtige leem
- Droge leem
- Natte klei
- Vochtige klei
- Bronnen



Omgevingsanalyse

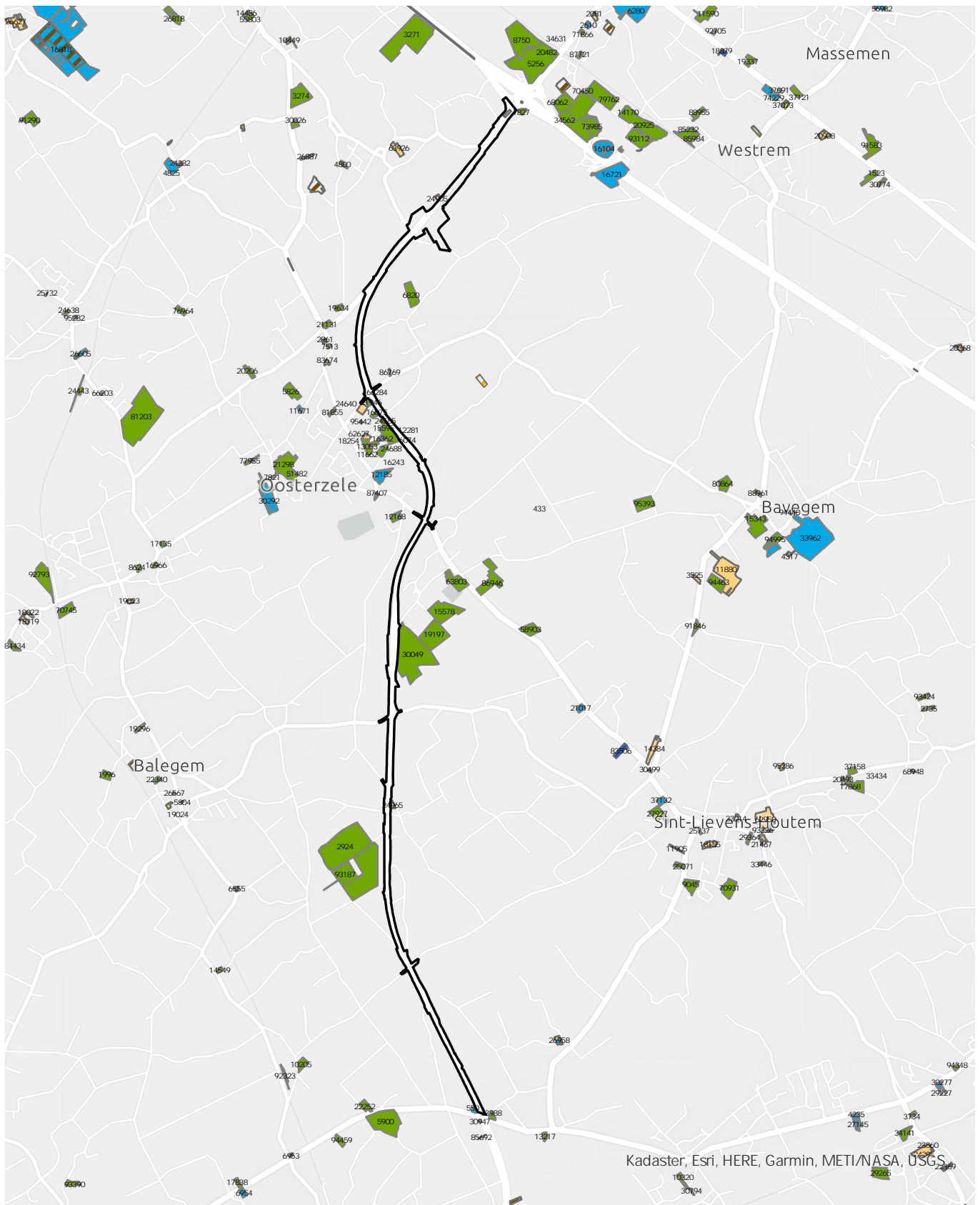
---

Ombouw N42 tot Primaire weg II type 3,  
wegvak Wetteren – Oombergen

**Kaart 7: Bodemkaart**



C:\Users\BEDRE\OneDrive\Projecten\Kaarten\onder\m2 - MEERGIE BESTAND - nr 89 wer database.aprx - d422/02/2021



Bron:

Afbakening GRUP ombouw N42

**Bodemonderzoek OVAM**

Schadegevallen en meldingen

- Evaluatierapport schadegeval
- Melding bodemverontreiniging
- Melding schadegeval
- Vaststelling schadegeval

Bodemonderzoeken en saneringen

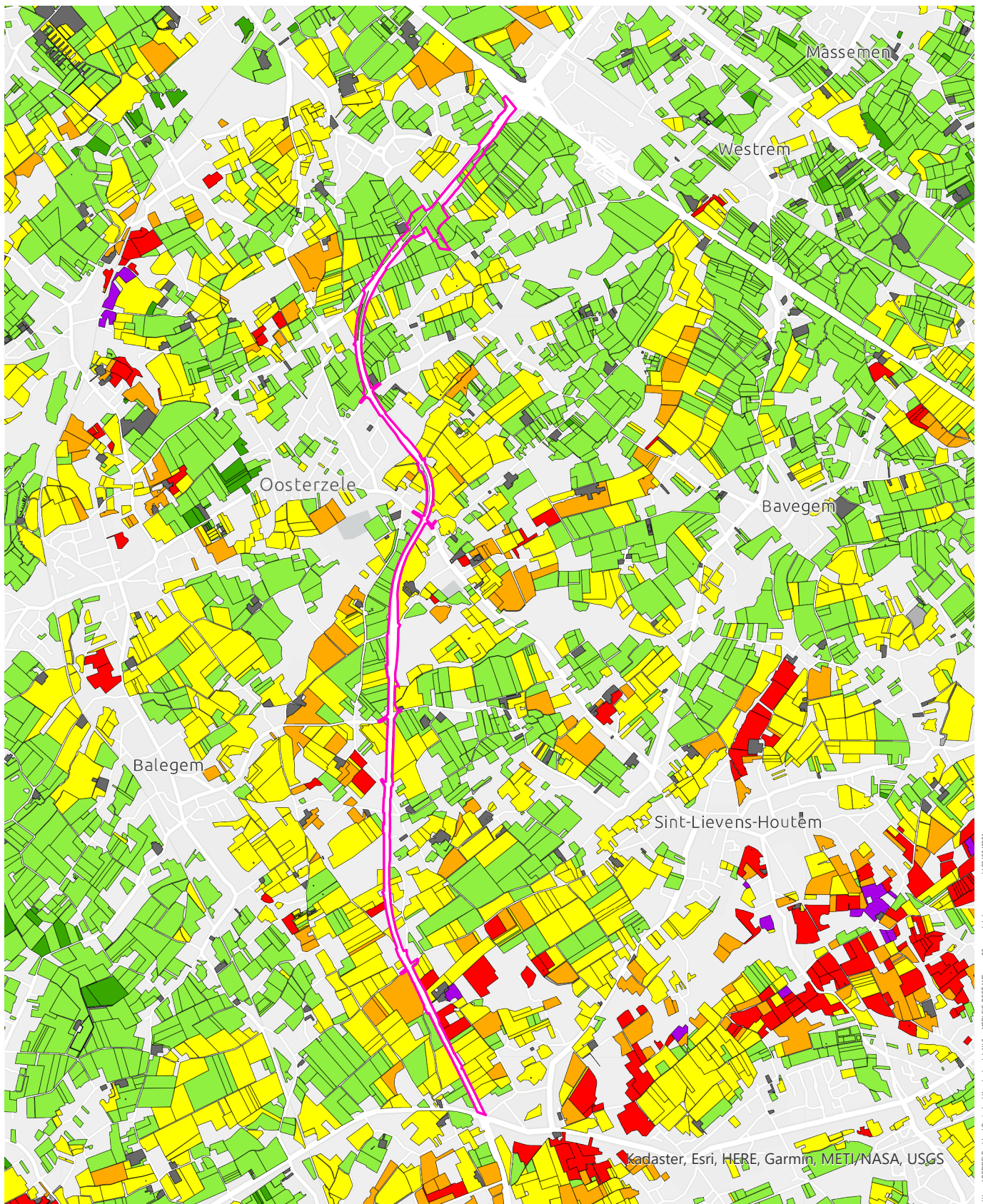
- Beschrijvend bodemonderzoek
- Bodemsaneringsproject
- Eindevaluatieonderzoek
- Oriënterend bodemonderzoek



**Omgevingsanalyse**

Ombouw N42 tot Primaire weg II type 3,  
wegvak Wetteren – Oombergen

Kaart 8: Bodemonderzoeken OVAM

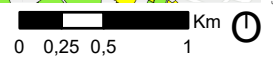


Bron:

 Afbakening GRUP ombouw N42

Potentiële bodemerosiekaart per perceel (2021)

-  Zeer hoog
-  Hoog
-  Medium
-  Laag
-  Zeer laag
-  Verwaarloosbaar
-  Bijzondere strook
-  Niet van toepassing
-  Geen info

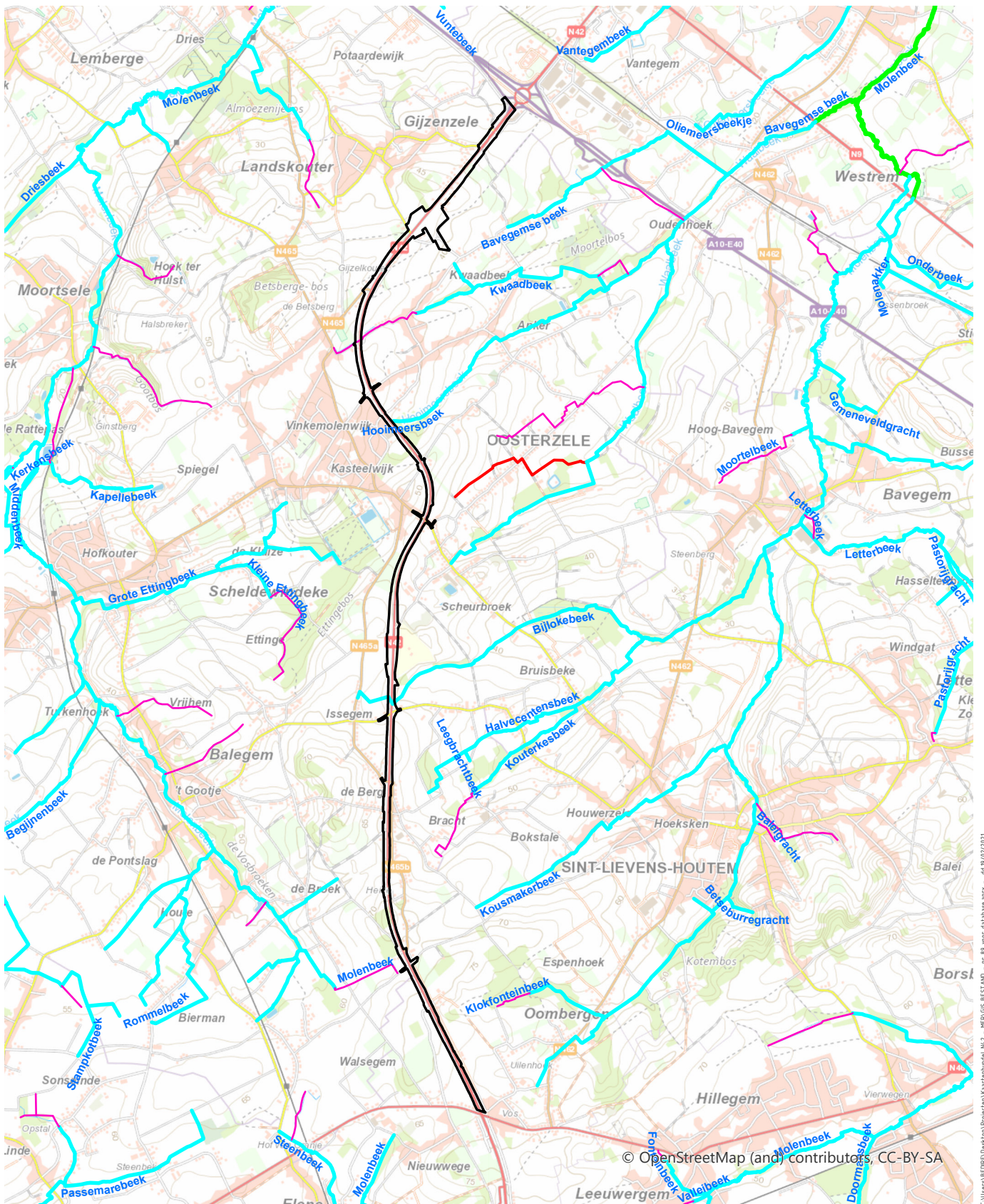


Omgevingsanalyse

Ombouw N42 tot Primaire weg II type 3,  
wegvak Wetteren – Oombergen

**Kaart 9: Potentiële bodemerosiekaart  
per perceel**

C:\Users\BEBED\OneDrive\Projecten\Kaarten\Bundel No. 2 - MER\GIS BESTAND - nr. 89 wer\data\base.aprx - d:\22\02\2021



© OpenStreetMap (and) contributors, CC-BY-SA

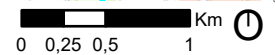
C:\Users\BEDRED\OneDrive\Projecten\Kaarten\Bundel\_M2 - MERGIE BEST AND - nr 89 voor database.aprx - dd19/02/2021

Bron:

Afbakening GRUP ombouw N42

Hydrografie

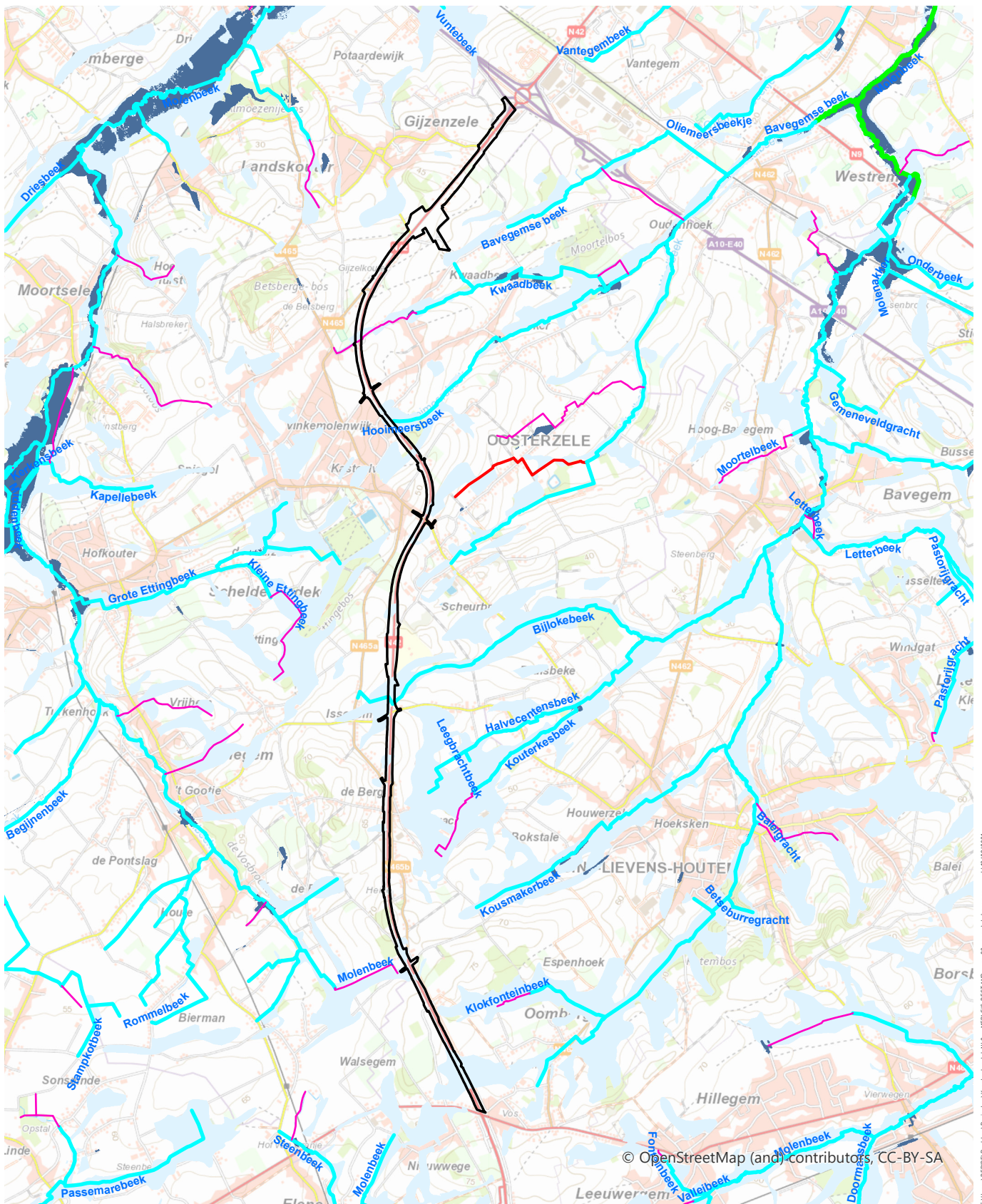
- Geklasseerd, eerste categorie
- Geklasseerd, tweede categorie
- Geklasseerd, derde categorie
- Niet geklasseerd



Omgevingsanalyse

Ombouw N42 tot Primaire weg II type 3,  
wegvak Wetteren – Oombergen

**Kaart 10: Hydrografie**



Bron:

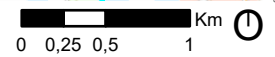
Afbakening GRUP ombouw N42

**Hydrografie**

- Geklasseerd, eerste categorie
- Geklasseerd, tweede categorie
- Geklasseerd, derde categorie
- Niet geklasseerd

**Overstromingsgevoelige gebieden 2017**

- categorie
- Effectief overstromingsgevoelig
  - Mogelijk overstromingsgevoelig

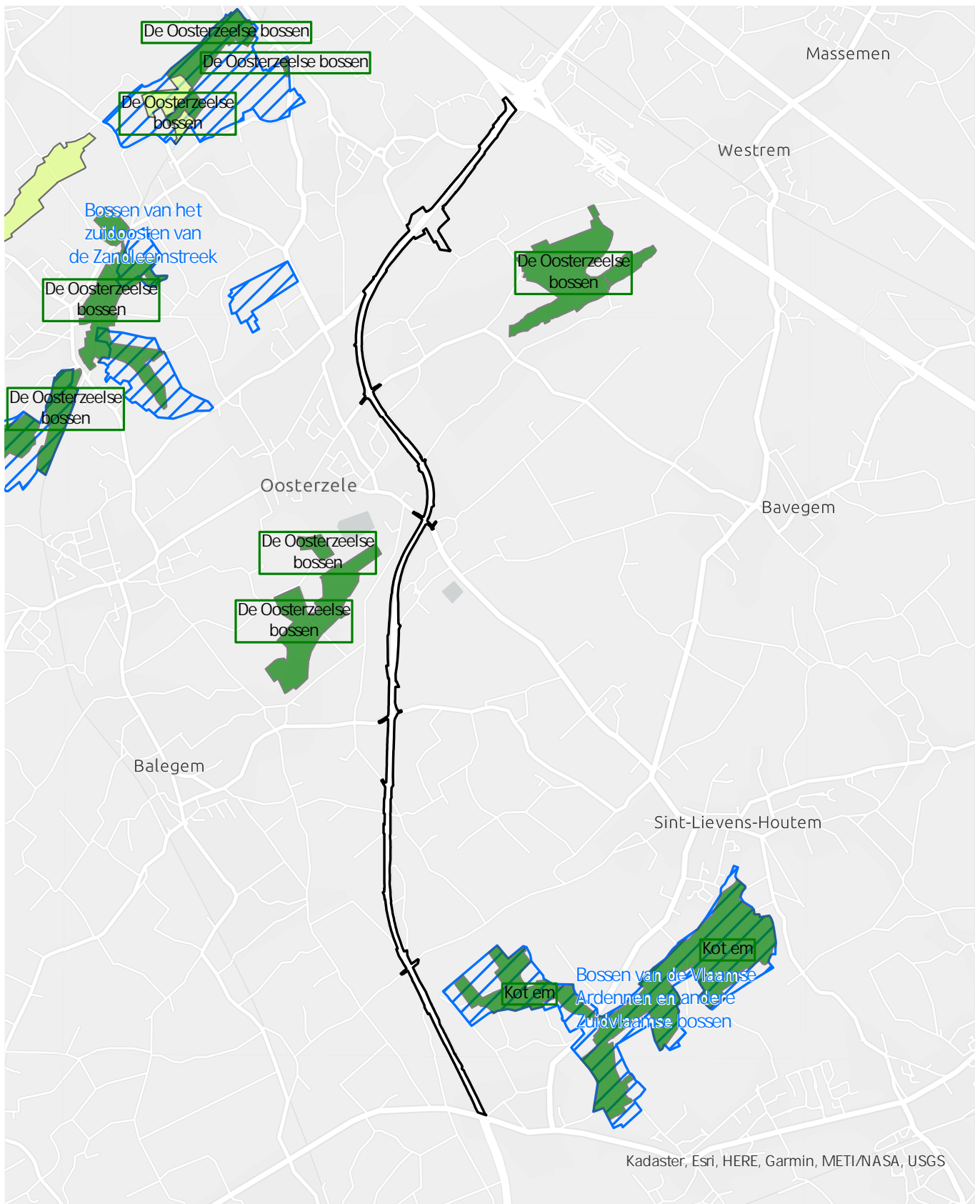


Omgevingsanalyse

Ombouw N42 tot Primaire weg II type 3, wegvak Wetteren – Oombergen

**Kaart 11: Watertoets overstromingsgevoelige gebieden**

C:\Users\BEDREU\Projecten\Kaarten\Bundel\_N42 - MEERGEBESTAND - nr 89 voor database.aprx - dd19/02/2021



Bron:

▭ Afbakening GRUP ombouw N42

Natura 2000

VEN/IVON-gebied (okt 2016)

▨ Habitatrichtlijngebieden

■ Grote Eenheden Natuur

■ Grote Eenheden Natuur in Ontwikkeling

0 0,25 0,5 1 Km



Omgevingsanalyse

Ombouw N42 tot Primaire weg II type 3,  
wegvak Wetteren – Oombergen

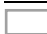






Kaart 12: Natura 2000 en VEN gebieden

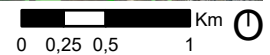


Bron:

-  Afbakening GRUP ombouw N42
-  belangrijke faunistische waarde

**BWK 2 - BWK-zone:**

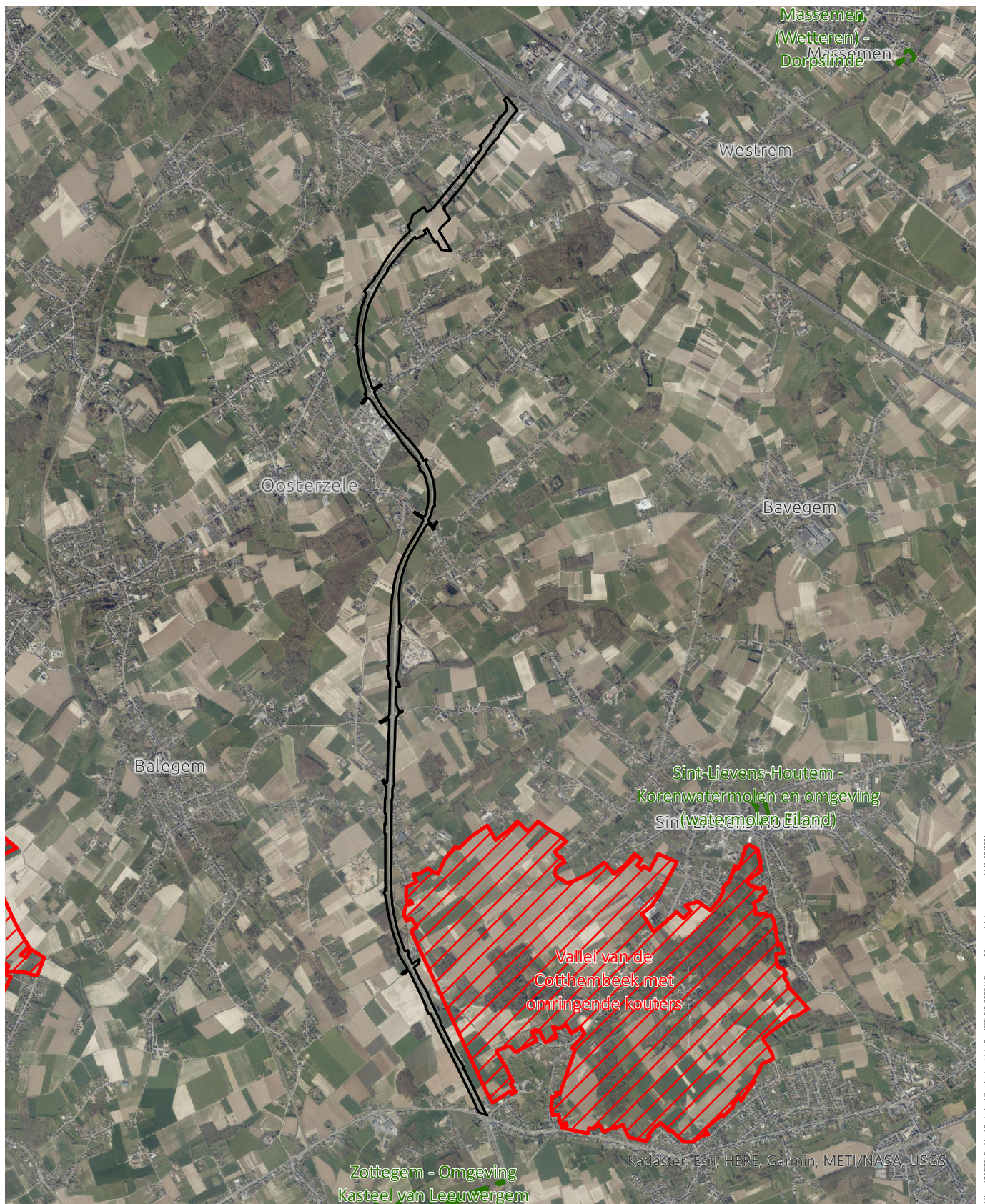
-  Biologisch minder waardevol
-  Complex van biologisch minder waardevolle en waardevolle elementen
-  Complex van biologisch minder waardevolle, waardevolle en zeer waardevolle elementen
-  Complex van biologisch minder waardevolle en zeer waardevolle elementen
-  Biologisch waardevol
-  Complex van biologisch waardevolle en zeer waardevolle elementen
-  Biologisch zeer waardevol



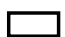


Omgevingsanalyse

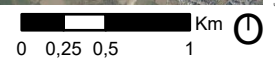
Ombouw N42 tot Primaire weg II type 3, wegvak Wetteren – Oombergen

**Kaart 13: Biologische waarderingskaart**



Bron:

-  Afbakening GRUP ombouw N42
-  beheersplannen
-  landschapsatlas vastgestelde inventaris

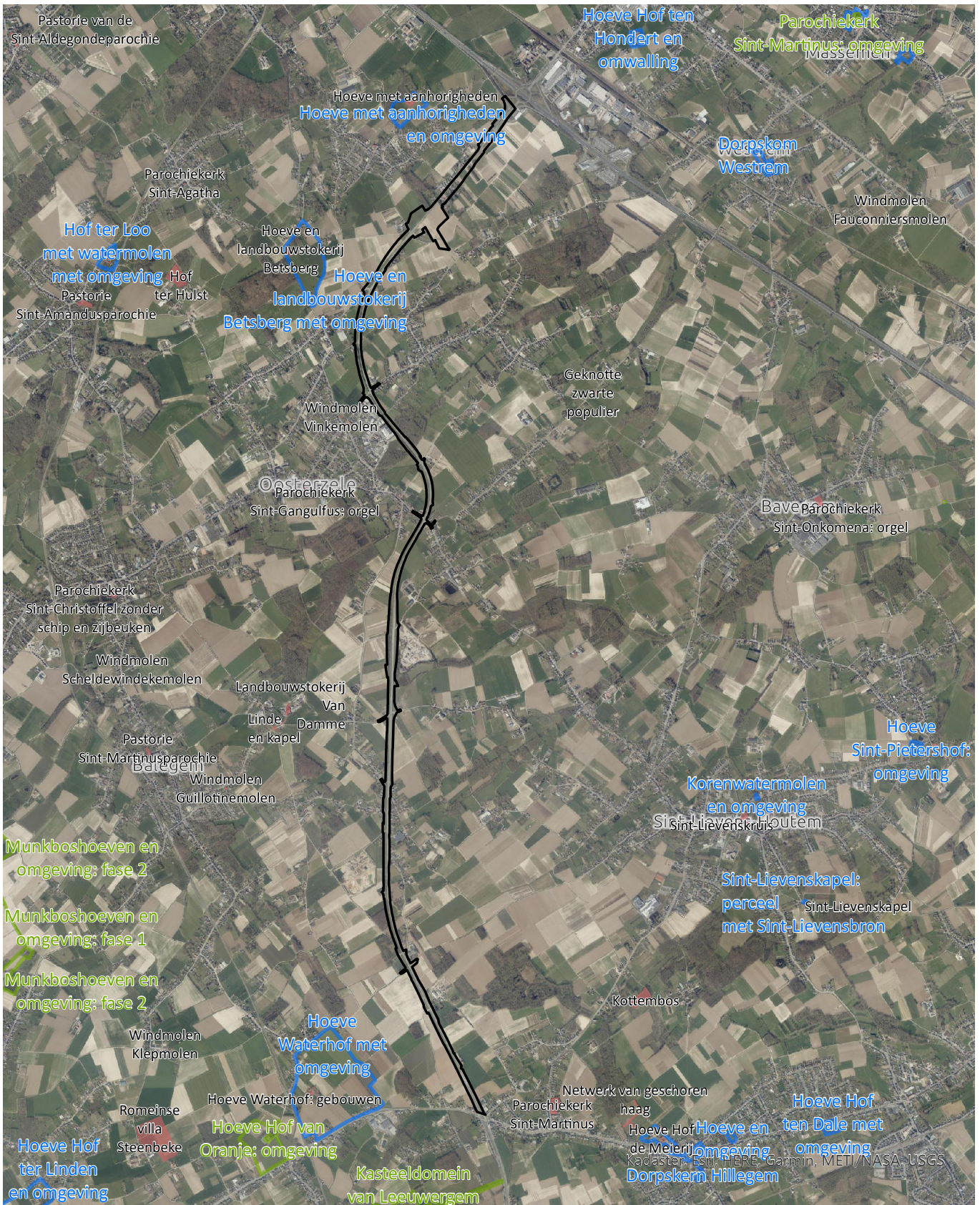


Omgevingsanalyse

Ombouw N42 tot Primaire weg II type 3,  
wegvak Wetteren – Oombergen

**Kaart 14: Onroerend erfgoed Landschapsatlas**





Bron:

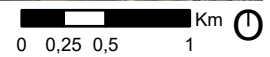
Afbakening GRUP ombouw N42

Beschermde onroerend erfgoed (aanduidingsobjecten)

cultuurhistorische landschappen

stads-en dorpsgezichten

monumenten

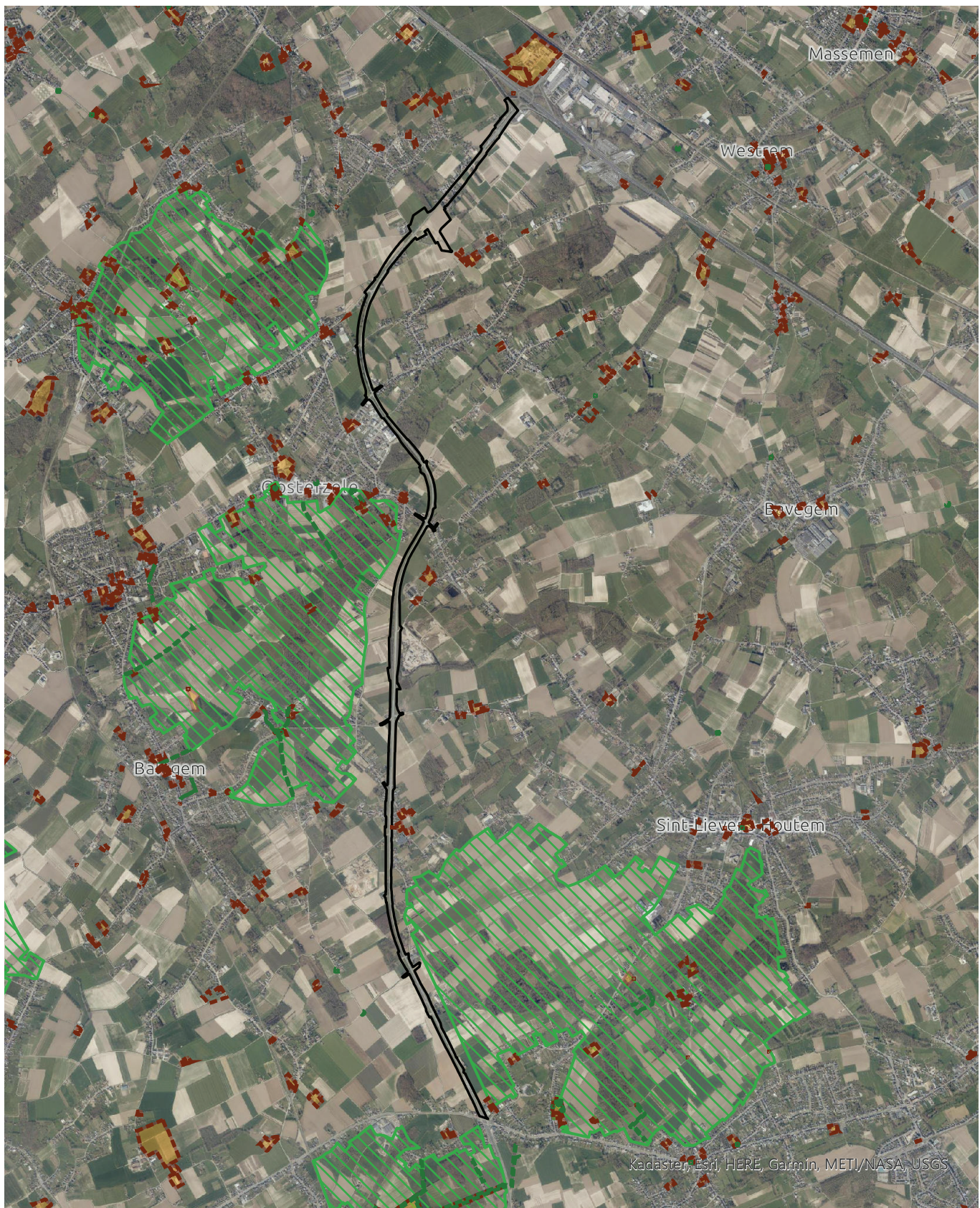


Omgevingsanalyse

Ombouw N42 tot Primaire weg II type 3, wegvak Wetteren – Oombergen

**Kaart 15: Onroerend erfgoed Beschermingen**

C:\Users\MBEDRE\Desktop\Project en kaarten\bundel N42 - MER\GIE BESTAAN - nr 89 voor dit basepak - dd 19/02/2021



Bron:

Afbakening GRUP ombouw N42

wetenschappelijke inventarissen (niet vastgestelde erfgoedobjecten-2018)

landschappelijk erfgoed - elementen

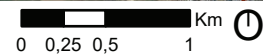
bouwkundig erfgoed - elementen

vastgestelde inventarissen (aanduidingsobjecten-2018)

bouwkundig erfgoed

wetenschappelijke inventarissen (niet vastgestelde erfgoedobjecten-2018)

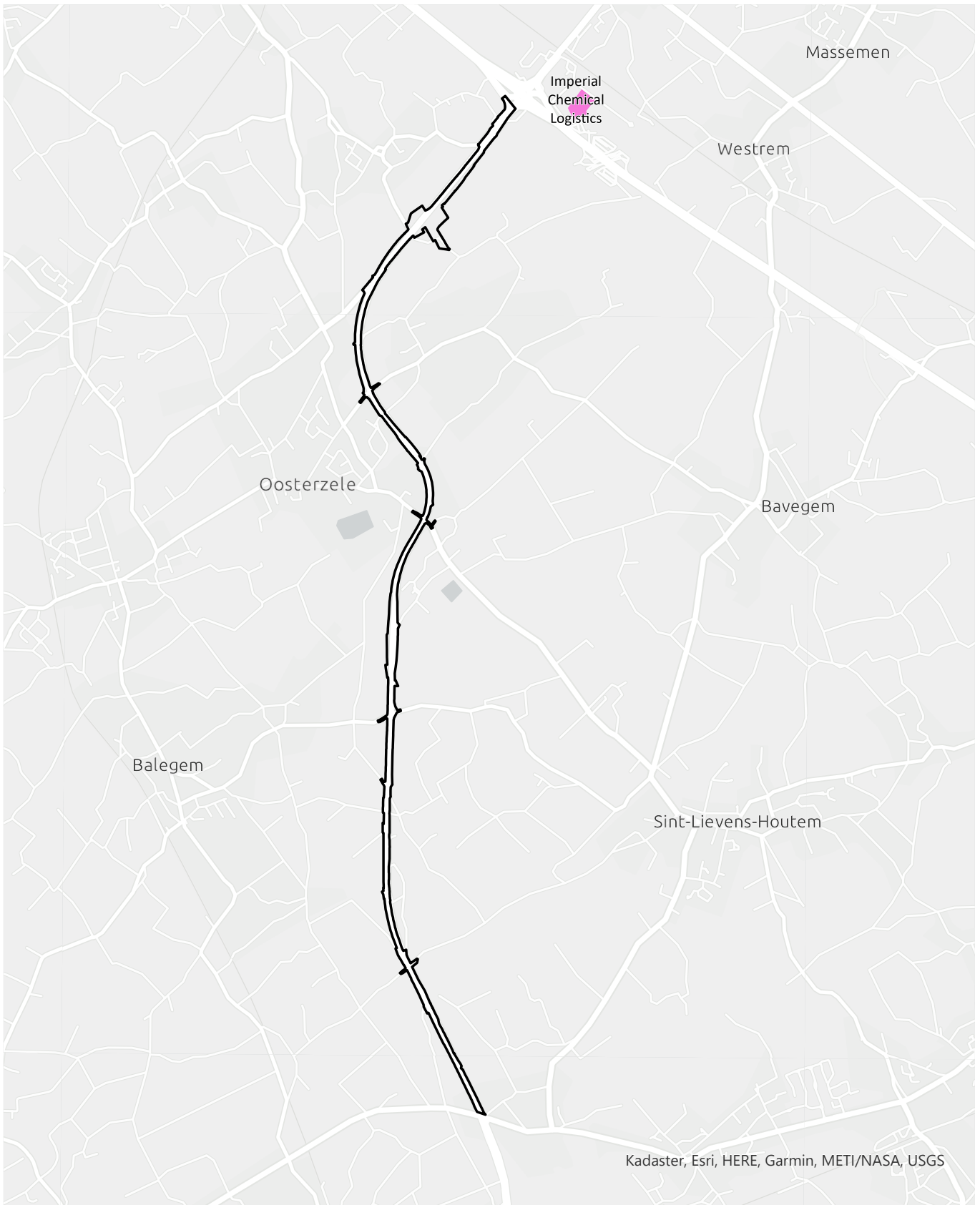
landschappelijk erfgoed - gehelen



Omgevingsanalyse

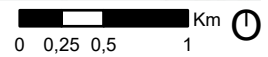
Ombouw N42 tot Primaire weg II type 3,  
wegvak Wetteren – Oombergen

**Kaart 16: Onroerend erfgoed Inventaris**



Bron:

- Afbakening GRUP ombouw N42
- Hogedrempel Seveso-bedrijven



Kadaster, Esri, HERE, Garmin, METI/NASA, USGS

C:\Users\BEBRE\Desktop\Project en\Kaartenbundel N42 - PERGIE BESTAAN - nr 89 voor dit baseaapr - dd 19/02/2021

Omgevingsanalyse

Ombouw N42 tot Primaire weg II type 3,  
wegvak Wetteren – Oombergen

**Kaart 17: Externe mensveiligheid - Seveso  
bedrijvigheid**