

Infosessie

# Onderhoudswerken op IJzeren Bareel (N50) in Spiere-Helkijn

# Inhoudstafel

1. Wie is wie?
2. Het project
  1. Rioleringswerken
  2. Heraanleg IJzeren Bareel en kruispunten
3. Fasering
4. Hinder en omleidingen
5. Bereikbaarheid
6. Communicatie
7. Vragenronde

# Wie is wie?

# Wie is wie?

- **Agentschap Wegen en Verkeer**
  - Sven Couck (Projectmanager Wegen en Verkeer)
  - Frederik Vervaecke (Bereikbaarheidsadviseur i.o.v. Wegen en Verkeer)
- **Aquafin**
  - Rik Spanhove (Projectmanager Aquafin)
- **Stadsbader**
- **Olivier**

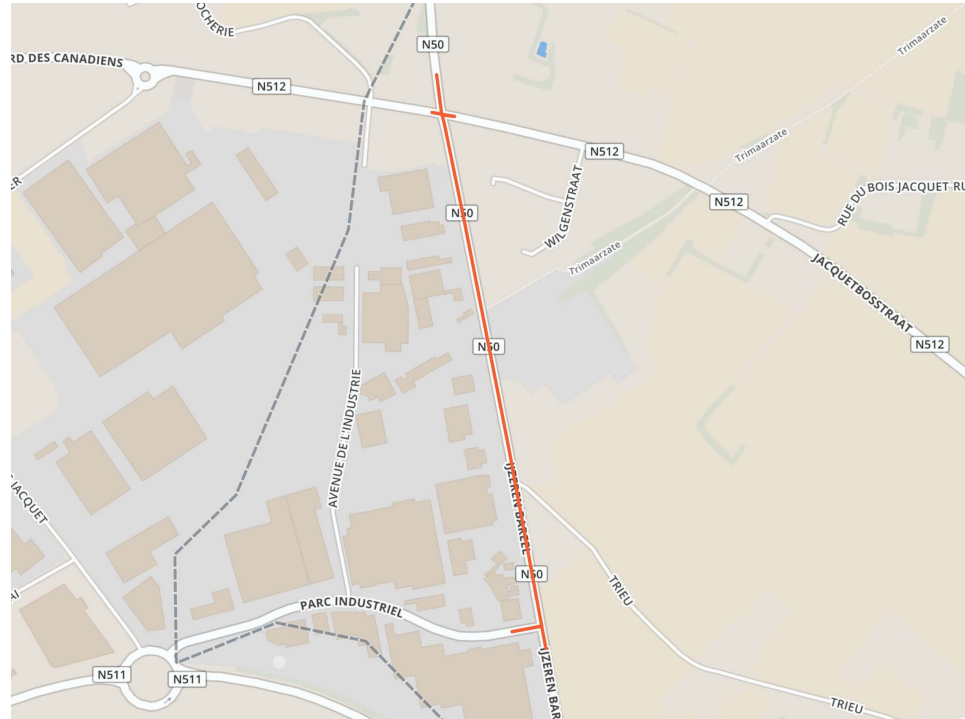




# Het project

# Waar?

- IJzeren Bareel (N50)  
in Spiere-Helkijn
- Kruispunten met  
Industriepark en  
Jacquetbosstraat



# Waarom?

- **Comfortabel verplaatsen:** wegdek op IJzeren Bareel (N50) is versleten en wordt vernieuwd
- **Vlot en veilig autoverkeer:** kruispunten met Industriepark en Catoirelaan en Jacquetbosstraat (N512) worden vernieuwd
- **Vernieuwde nutsleidingen en riolering:** in samenwerking met Aquafin, Fluvius, De Watergroep, Proximus en Telenet

# Rioleringswerken

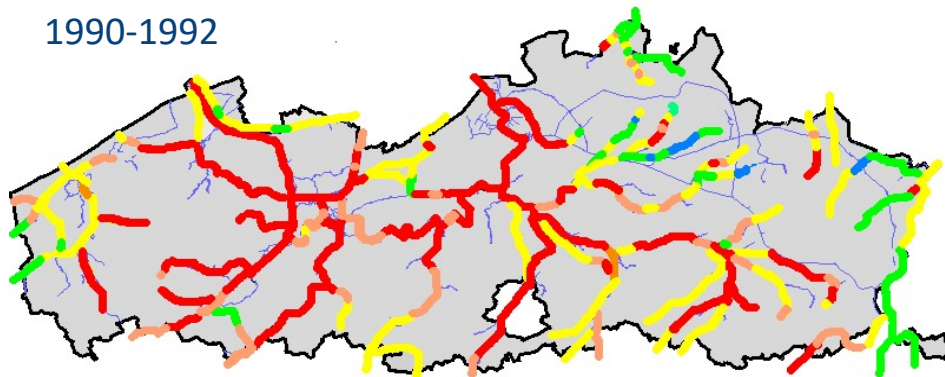
# De werken

---

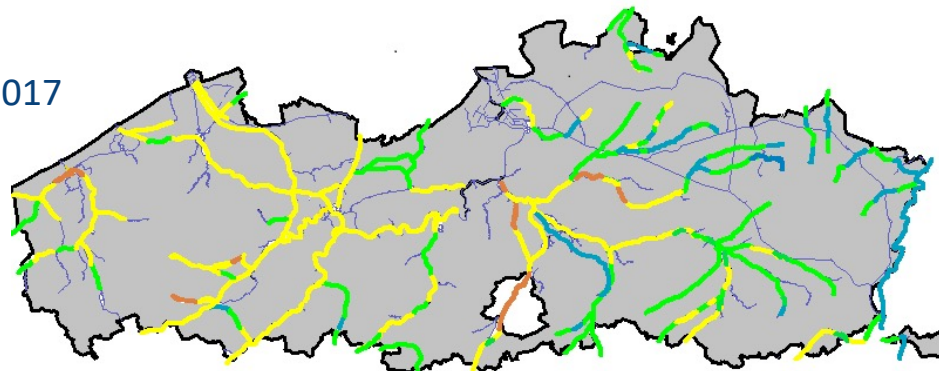


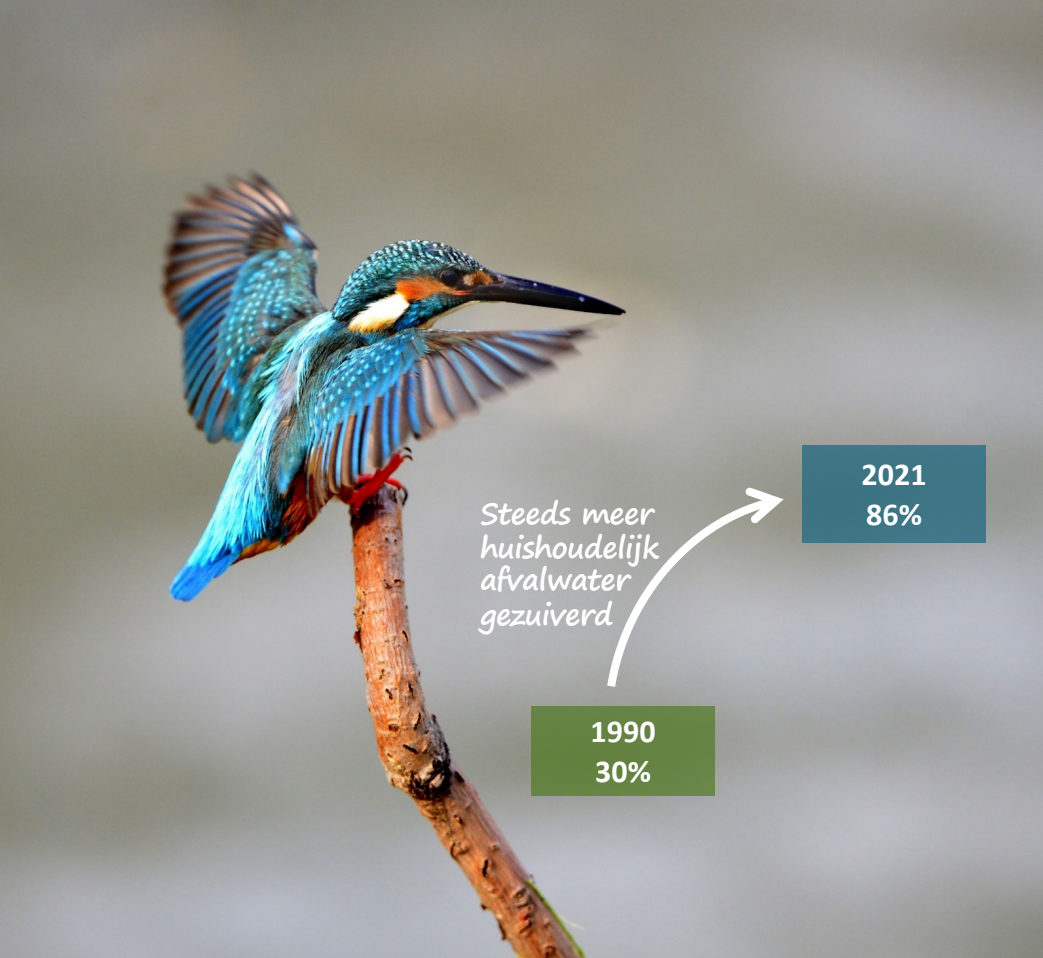
# Evolutie biologische waterkwaliteit in Vlaanderen

1990-1992



2013-2017





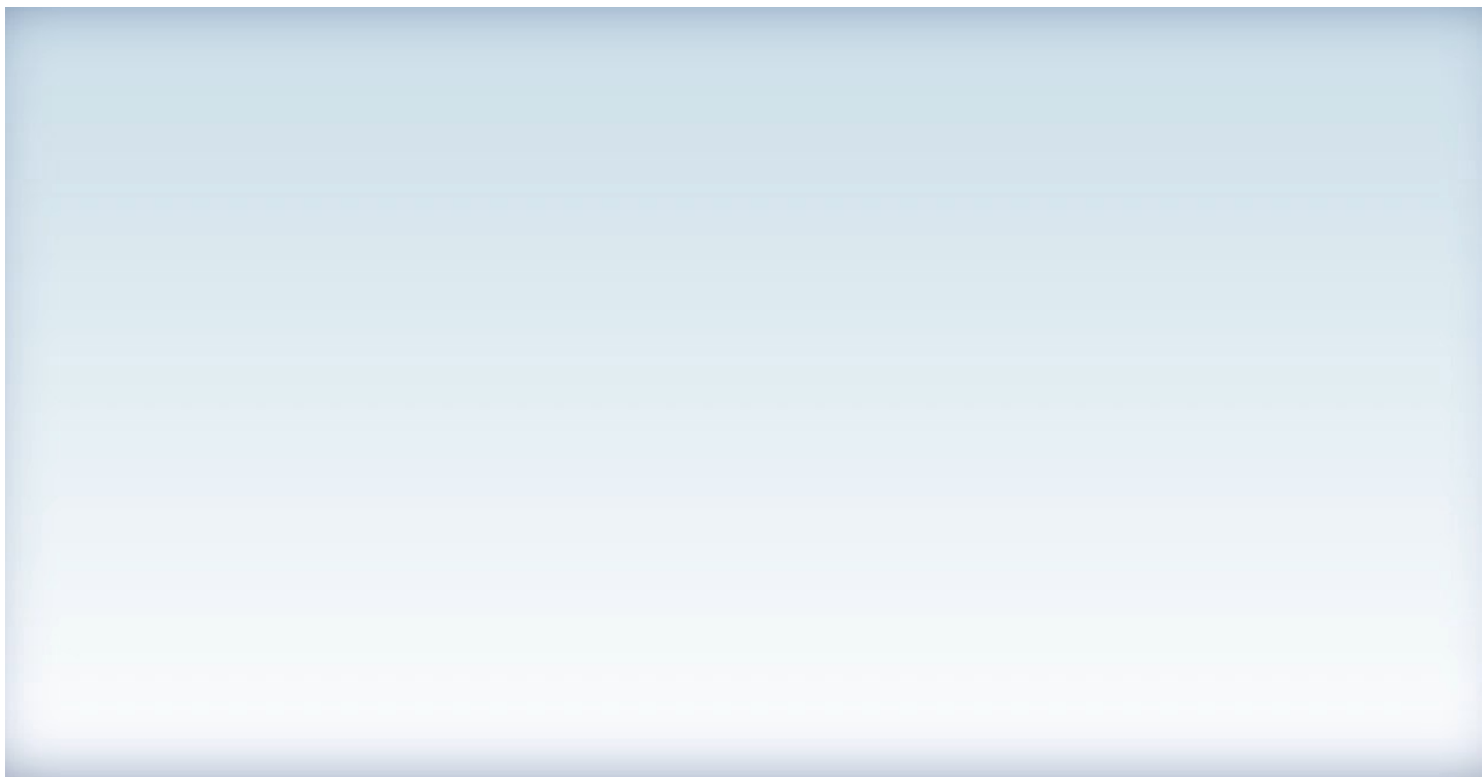
## Impact op mens en milieu

### Beken en rivieren herleven lokaal in Vlaanderen

- Meer vissen en andere dieren
- Geen stinkende waterlopen meer
- Wonen langs het water zit in lift

Waarom deze werken?

---

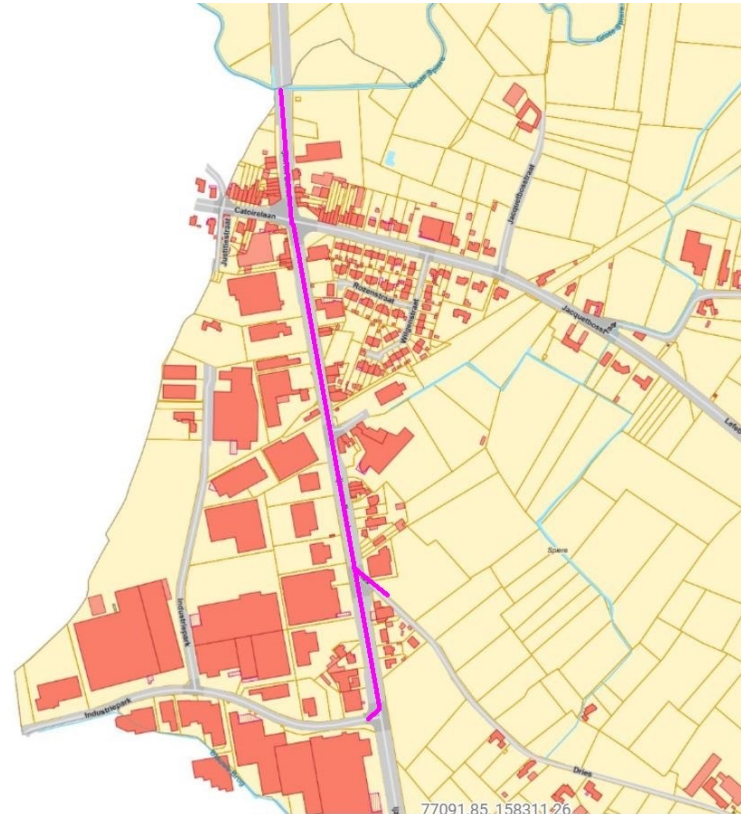




# Waar vinden de werken plaats?

## Afbakening rioleringswerken

- Vanaf kruispunt Industriepark
- Aanleg op oostzijde (oneven nummers)
- Overkoppeling huisaansluitingen oostzijde
- Achterwaartse overstort (beveiliging) in Dries voor teveel aan regenwater
- Doorsteek kruispunt en aanleg tot aan de Grote Spiere
- Aansluiting woningen even zijde
- Overkoppeling woningen oneven zijde





## Wie doet wat?

---

### Aquafin

- Aanleg afvalwaterriolering
- Aanleg regenwaterleiding
- Realisatie huisaansluitingen
- Herstel van de gemaakte sleuven

### Agentschap Wegen en Verkeer

- Heraanleg IJzeren Bareel en kruispunten

# Gemengd stelsel



# Gescheiden stelsel



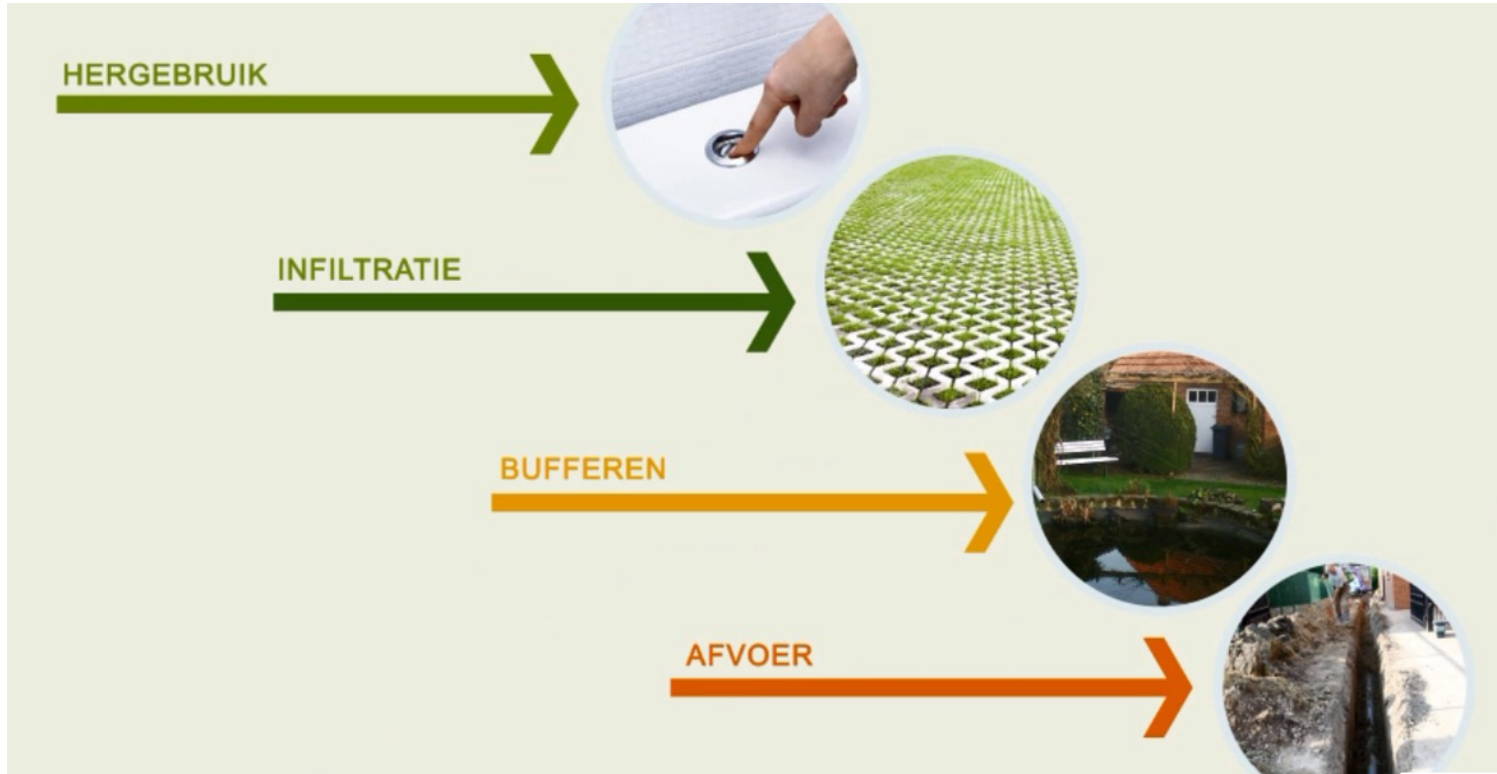


## Scheiding van afval- en regenwater op privaat domein

---



# Waarheen met regenwater?





# Alleen water in de straatkolken

---

Help de natuur een handje





# Achter elke hoek schuilt gevaar

---

## Veiligheidsrisico's op de werf





Als je niet op de werf moet zijn, blijf er dan ook weg





## Spelregels

- ✓ Respecteer de werfsignalisatie en verkeersregels
- ✓ Kijk uit voor putten, obstakels en werfverkeer
- ✓ Maak altijd oogcontact met de vrachtwagenchauffeur of kraanbestuurder
- ✓ Val op met een geel hesje
- ✓ GSM en oortjes? Niet op een werf!
- ✓ Meld gerust onveilige situaties

**Meer veiligheid: daar werken we samen aan!**

# Hoe zullen de werken verlopen?

---

## Werken nutsmaatschappijen

### Vorbereidende werken:

- Werfinrichting, werfsignalisatie, omleidingen, ...
- Opbraak van de wegenis
- Opbraak van voet- en fietspaden

### Rioleringswerken:

- Aanleg afvalwaterriolering
- Aanleg regenwaterriolering
- Overkoppelen van de huisaansluitingen

## Afgestemd op wegenwerken op IJzeren Bareel





## We houden rekening met de buurt

### Hinderbeperkende maatregelen

- Fasering van de werken
- Sleuf wordt aangevuld met steenslag na aanleg riolering
- Aandacht naar bereikbaarheid woningen en bedrijven
- Zo lang mogelijk verharding laten liggen die nog kan gebruikt worden

# Heraanleg Ijzeren Bareel

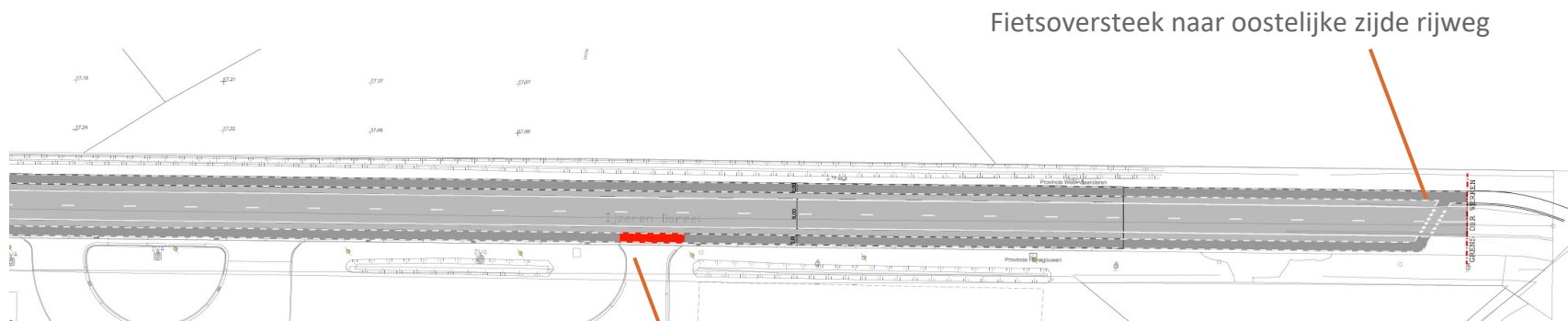
# IJzeren Bareel (N50)

## Tussen grens Pecq en kruispunt Industriepark

- Wegdek wordt opnieuw aangelegd
  - Dubbelrichtingsfietspad aan oostelijke zijde van weg wordt vervangen door een fietspad per rijrichting (2 meter breed)
  - Fietsoversteek naar oostelijke zijde van weg net voor grens met Pecq
  - Rode markering fietspad aan uitgang ESG
  - Afslagstrook naar links (richting Doornik) wordt weggelaten: een rijstrook naar Kortrijk, een rijstrook naar Doornik

# IJzeren Bareel (N50)

Tussen grens Pecq en kruispunt Industriepark



Rode markering fietspad aan uitgang ESG

# IJzeren Bareel (N50)

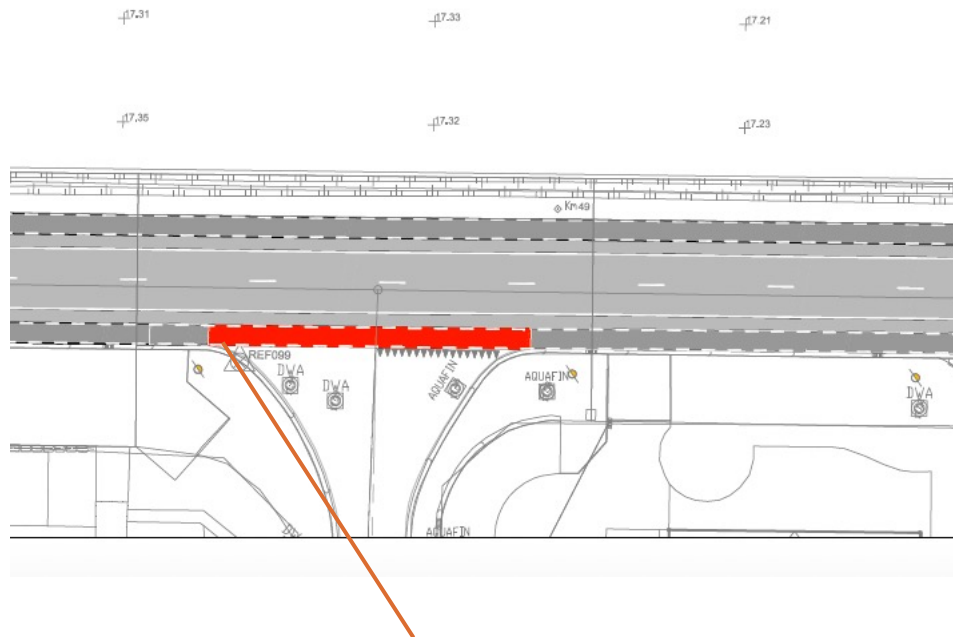
## Kruispunt Industriepark

- Riolering wordt aangelegd: nieuwe riolering en huisaansluitingen
- Wegdek wordt opnieuw aangelegd
  - Dubbelrichtingsfietspad aan oostelijke zijde van weg wordt vervangen door een fietspad per rijrichting (2 meter breed)
  - Rode markering fietspad aan kruispunt Industriepark



# IJzeren Bareel (N50)

## Kruispunt Industriepark



Rode markering fietspad aan kruispunt Industriepark

# IJzeren Bareel (N50)

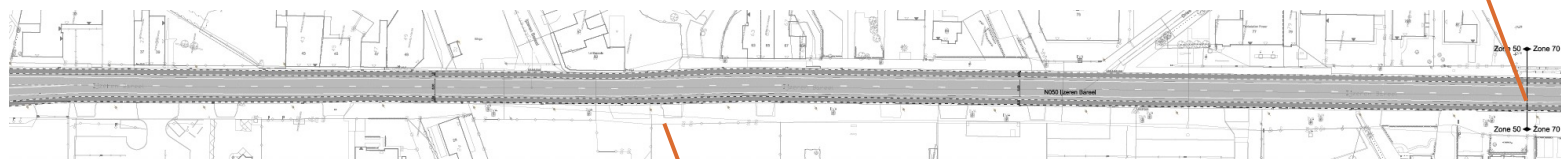
## Tussen kruispunt Industriepark en kruispunt Catoirelaan

- Riolering wordt aangelegd: nieuwe riolering en huisaansluitingen aan zijde oneven huisnummers
- Wegdek wordt opnieuw aangelegd
  - Dubbelrichtingsfietspad aan oostelijke zijde van weg wordt vervangen door een fietspad per rijrichting (2 meter breed)
  - Start zone 50 net na kruispunt Industriepark (richting Kortrijk)
  - Afslagstrook naar links (richting Doornik) wordt weggelaten: een rijstrook naar Kortrijk, een rijstrook naar Doornik

# IJzeren Bareel (N50)

Tussen kruispunt Industriepark en kruispunt Catoirelaan

Start zone 50 km/uur



Afslagstrook naar links (richting Doornik) niet meer aanwezig  
Een rijstrook per rijrichting (zowel Doornik en Kortrijk)

# IJzeren Bareel (N50)

## Kruispunt Catoirelaan

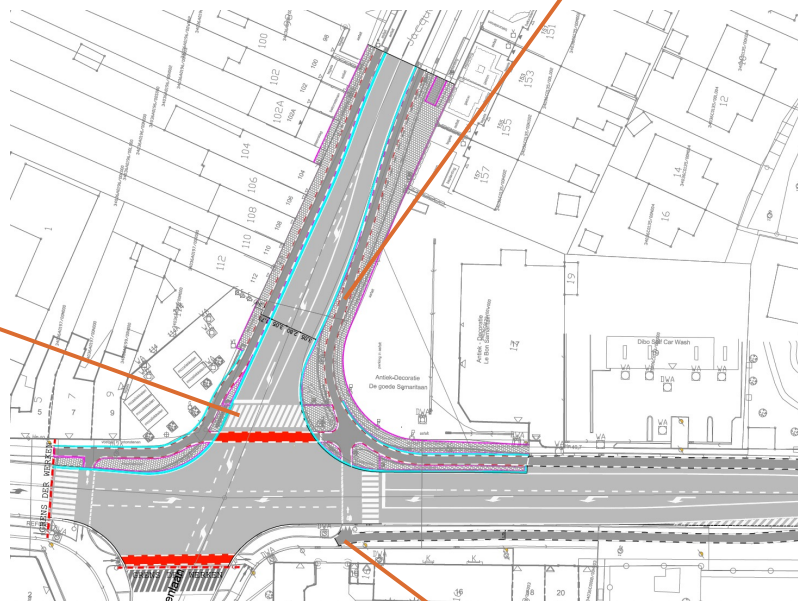
- Riolering wordt aangelegd: nieuwe riolering en huisaansluitingen
- Wegdek wordt opnieuw aangelegd
  - Dubbelrichtingsfietspad aan oostelijke zijde van weg wordt vervangen door een fietspad per rijrichting (2 meter breed)
  - Fietspad aan westelijke zijde sluit aan op bestaand fietspad aan kruispunt
  - Rode markering fietspad richting Kortrijk en richting Doornik
  - Detectielus openbaar vervoer op Doornikserijksweg en Jacquetbosstraat

# Ijzeren Bareel (N50)

## Kruispunt Catoirelaan

Fietspad wordt ontdubbeld

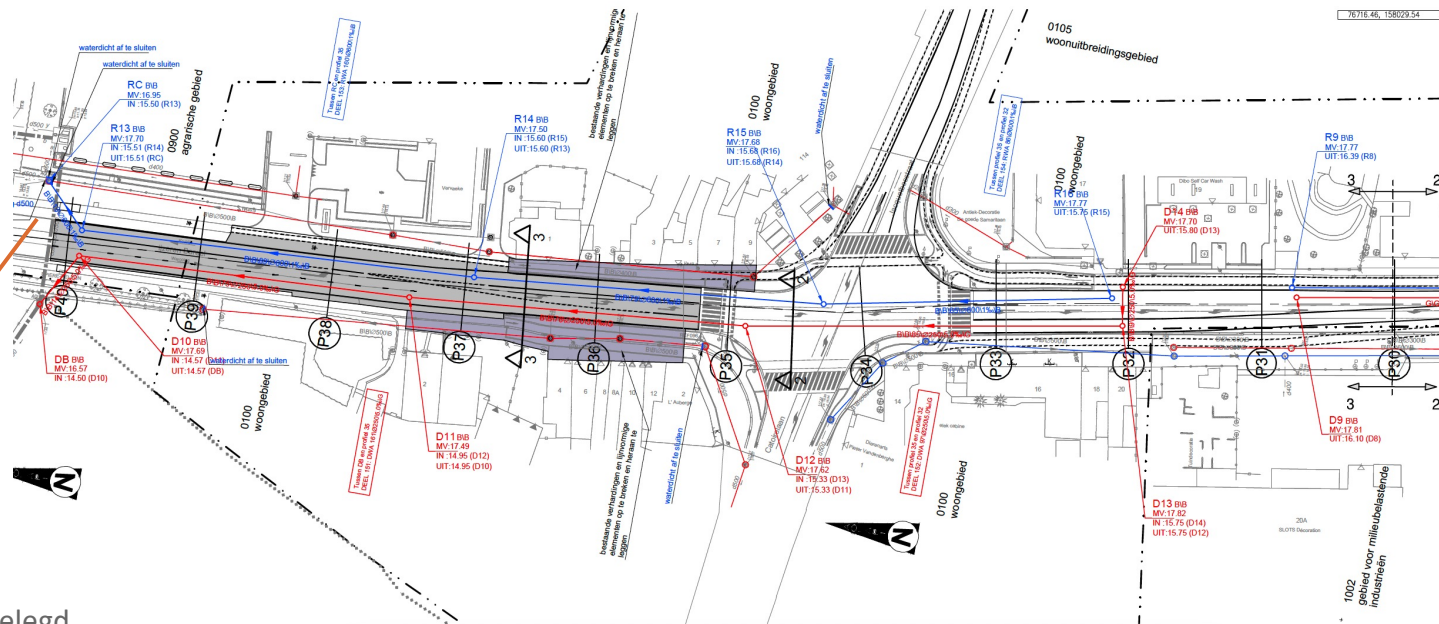
Rode marking  
fietspad aan kruispunt  
richting Doornik en  
richting Kortrijk



Fietspad naar Doornik sluit aan op  
bestaand fietspad op kruispunt

# IJzeren Bareel (N50)

## Kruispunt Catoirelaan

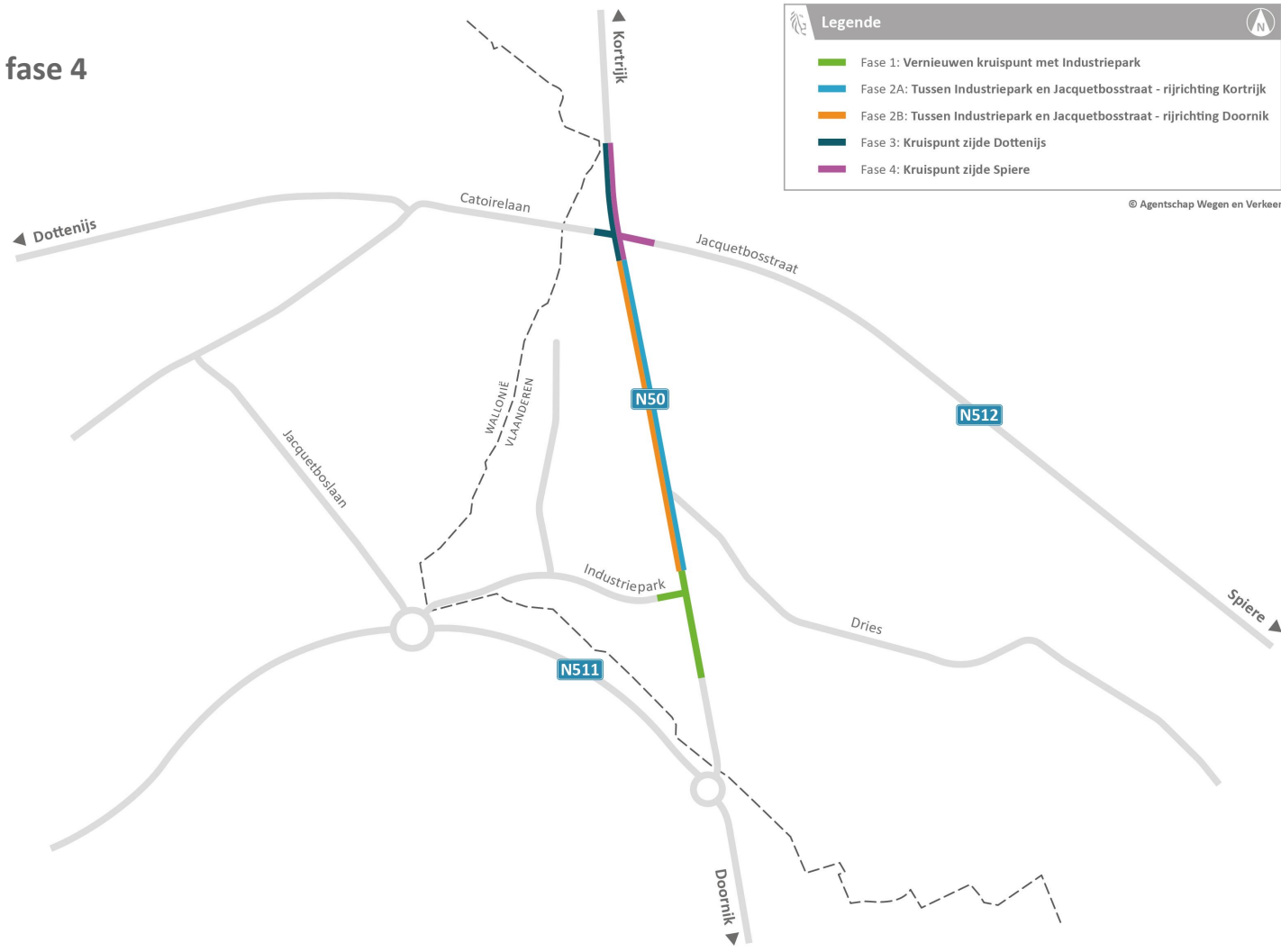


Riolering wordt aangelegd tot aan grens met Kortrijk

# Fasering

# In kaart

## Fase 1 – fase 4





# Planning - onder voorbehoud

Fase	Timing	Locatie	Inhoud werken
Fase 1	Vanaf 16 mei	Kruispunt Industriepark	Rioleringswerken en heraanleg kruispunt
Fase 2A	16 mei – najaar 2022	Tussen Industriepark en net voor kruispunt Jacquetbosstraat – Rijrichting Kortrijk	Rioleringswerken en heraanleg weg
Fase 2B	Najaar 2022	Tussen Industriepark en net voor kruispunt Jacquetbosstraat – Rijrichting Doornik	Heraanleg van weg
Fase 3	Voorjaar 2023	Kruispunt van Jacquetbosstraat met Catoirelaan – zijde Dottenijs	Rioleringswerken en heraanleg kruispunt
Fase 4	Zomer 2023	Kruispunt van Jacquetbosstraat met Catoirelaan – zijde Spiere	Rioleringswerken en heraanleg kruispunt

# Hinder en omleidingen

# Fase 1

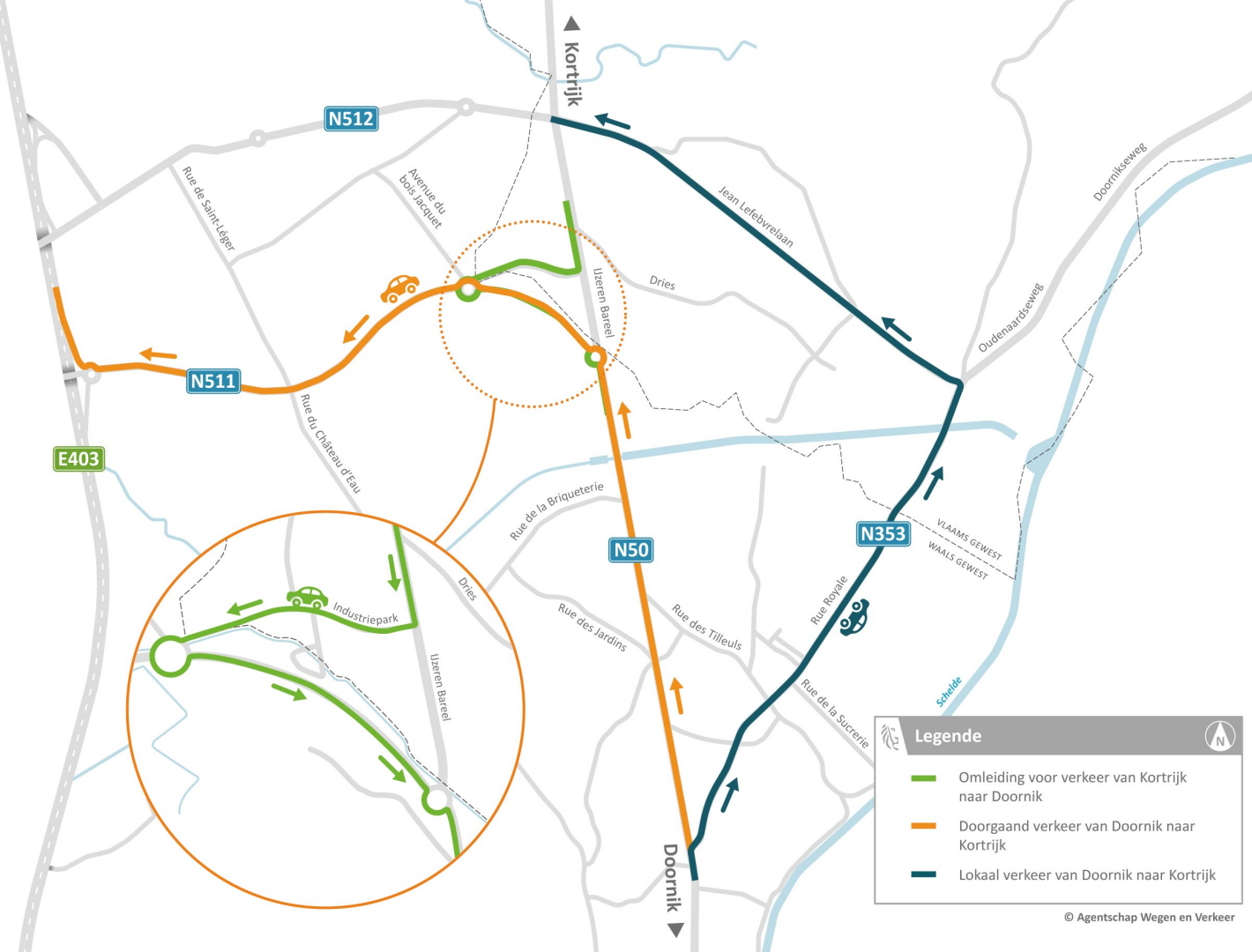
## Fietsers

- Fietsers kunnen voorbij de werfzone fietsen.

## Auto- en vrachtverkeer

- Verkeer van Kortrijk naar Doornik rijdt via Industriepark, de derde afslag van de rotonde met de N511 tot aan de rotonde met Grand'Route (N50).
- Lokaal verkeer van Doornik naar Kortrijk rijdt via Rue Royale (N353), de Oudenaardseweg (N353), het Robecijnplein (N512) en de Jacquetbosstraat.
- Doorgaand verkeer van Doornik naar Kortrijk rijdt via Grand'Route (N50), de N511 tot aan op- en afrittencomplex Moeskroen (nr. 2) van E403.

# In kaart Fase 1



# Fase 2A en 2B

## Fietsers

- Via Industriepark en Justitiestraat tot aan kruispunt met Catoirelaan.

## Auto- en vrachtverkeer

- Verkeer van Kortrijk naar Doornik rijdt voorbij de werfzone.
- Lokaal verkeer van Doornik naar Kortrijk rijdt via Rue Royale (N353), de Oudenaardseweg (N353), het Robecijnplein (N512) en de Jacquetbosstraat.
- Doorgaand verkeer van Doornik naar Kortrijk rijdt via Grand'Route (N50), de N511 tot aan op- en afrittencomplex Moeskroen (nr. 2) van E403.

# In kaart Fase 2A en 2B





# Fase 3 en 4

## Fietsers

- Wandelen te voet voorbij werfzone.

## Auto- en vrachtverkeer

### Noord-zuid

- Verkeer van Kortrijk naar Doornik rijdt voorbij de werfzone.
- Lokaal verkeer van Doornik naar Kortrijk rijdt via Rue Royale (N353), de Oudenaardseweg, de Doornikseweg (N353), de Stationsstraat, de Helkijnstraat, de Sint-Denijsplaats, de Kooigemsestraat en de Koninklijksestraat tot aan de Doornikserijksweg.

# Fase 3 en 4

## Auto- en vrachtverkeer

### Oost-west

- Verkeer van Kortrijk naar Doornik rijdt voorbij de werfzone.
- Lokaal verkeer naar Spiere rijdt via de Jacquetbosstraat, de Jean Lefebvrestraat, het Robecijnplein (N512) en de Oudenaardseweg (N353).
- Lokaal verkeer van Dottenijs naar Kortrijk rijdt via de Bellegemstraat, de Ronsevaalstraat en de Doornikserijksweg (N353).
- Lokaal verkeer van Dottenijs naar Pecq rijdt via de Rue de Saint-Léger, de Rue du Château d'eau en de N511 tot aan Grand'Route (N50).

# In kaart Fase 3 en 4



# Bereikbaarheid

# Bereikbaarheid

- Alle bedrijven op IJzeren Bareel (N50) blijven tijdens de werken bereikbaar (buiten tijdens fase 1) vanuit Kortrijk.
- Er wordt signalisatie geplaatst om dit aan te duiden: “Handelszaken bereikbaar”.
- Actuele hinder wordt aangebracht in navigatietoepassingen.
- Hinderpremie voor handelszaken in werfzone (info op [vlaio.be/hinderpremie](https://vlaio.be/hinderpremie)).



# Communicatie



# Communicatie

- **Voor de werken**
  - Infosessie tijdig voor werken starten
- **Tijdens de werken**
  - Algemene informatie via website: [wegenenverkeer.be/spiere-helkijn](https://wegenenverkeer.be/spiere-helkijn)
  - Persoonlijke communicatie bij individuele hinder: brief, e-mail, telefoon of plaatsbezoek

# Communicatie

- **Bereikbaarheidsadviseur**
  - Brugfiguur tussen projectpartners en ondernemers/bewoners
  - Luistert naar vragen, opmerkingen en suggesties en bespreekt deze met werfleiding
- Vragen? Stel ze via **[bereikbaarheidsadviseur.wvl@wegenenverkeer.be](mailto:bereikbaarheidsadviseur.wvl@wegenenverkeer.be)**

# Vragen?

**Bedankt voor uw aandacht!**