

# Welkom op de infomarkt!

De Diestsesteenweg/Staatsbaan (N2) in Tielt-Winge en Bekkevoort is vandaag een brede en verouderde gewestweg met slechte fietsvoorzieningen. We geven de weg daarom een grondige opknappbeurt. Op deze infomarkt informeren we u over het project.

## Dit tonen we u vandaag

- Het **wat, waarom en wanneer** van de werken
- Een overzicht van alle **verkeershinder** en de omleidingen
- Alles over de **bereikbaarheid** van uw woning of handelszaak
- Meer informatie over de **heraanleg** van de **inritten** langs de weg



U kan alle infopanelen op eigen tempo doorlopen.

### Vragen of opmerkingen?

Spreek zeker onze medewerkers aan.



Vlaanderen  
is wegen en verkeer

fluvius.

Aquafin

# Vernieuwing van de Diestsesteenweg en Staatsbaan (N2)

Het Agentschap Wegen en Verkeer start binnenkort met grote werken op de Diestsesteenweg en Staatsbaan. We vernieuwen de weg tussen de Blerebergstraat in Tielt-Winge en de Robbesrodestraat in Bekkevoort over een afstand van 4,2 kilometer.

## Werken in 2 zones

- We delen de werfzone op in 2 zones:
  - **Zone 1:** Blerebergstraat tot Oude Tiensebaan
  - **Zone 2:** Oude Tiensebaan tot Robbesrodestraat
- We vernieuwen de riolering en verbreden de fietspaden in de volledige projectzone. De betonnen rijweg krijgt in de oranje zone 1 een onderhoudsbeurt en in de groene zone 2 bouwen we de rijweg volledig opnieuw op.



Omdat er **in zone 2** in Bekkevoort geen ruimte is om zowel de nieuwe riolering als de nutsleidingen onder de fietspaden aan te leggen, moet de riolering er onder de rijweg komen. De **rijweg** zal dus **volledig worden opgebroken** en heropgebouwd. Wegen en Verkeer maakt van die situatie gebruik om de zone tussen de Oude Tiensebaan en de Robbesrodestraat volledig herin te richten.

# Vernieuwing van de Diestse- steenweg en Staatsbaan (N2)

## Verbeteringen na de herinrichting



### Nieuwe en milieuvriendelijke riolering

- Aanleg gescheiden riolering in volledige projectzone
- Regenwater wordt apart afgevoerd, gebufferd en stroomt nadien vertraagd naar waterlopen
- Beter voor het milieu en minder kans op wateroverlast



### Veilige fietspaden

- Brede, vrijliggende fietspaden
- Een tussenstrook scheidt fietsers van het autoverkeer



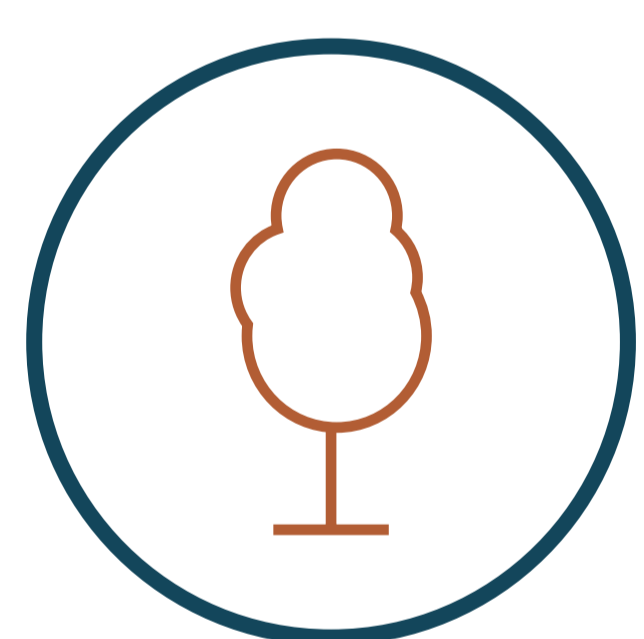
### Overzichtelijk wegbeeld

- Twee rijstroken, één in elke rijrichting
- Onderhoudsbeurt voor wegdek



### Toegankelijke bushaltes

- 9 bushaltes in Tielt-Winge worden vernieuwd
- Comfortabele haltehavens waar iedereen kan opstappen



### Meer groen

- Groene bermen aan de zijkant van de weg



# Timing



## Najaar 2021

- Bepaling grens openbaar domein door middel van plannen en aktes
- Administratieve stappen
- Aanvraag omgevingsvergunning
- Aanbesteding aannemer



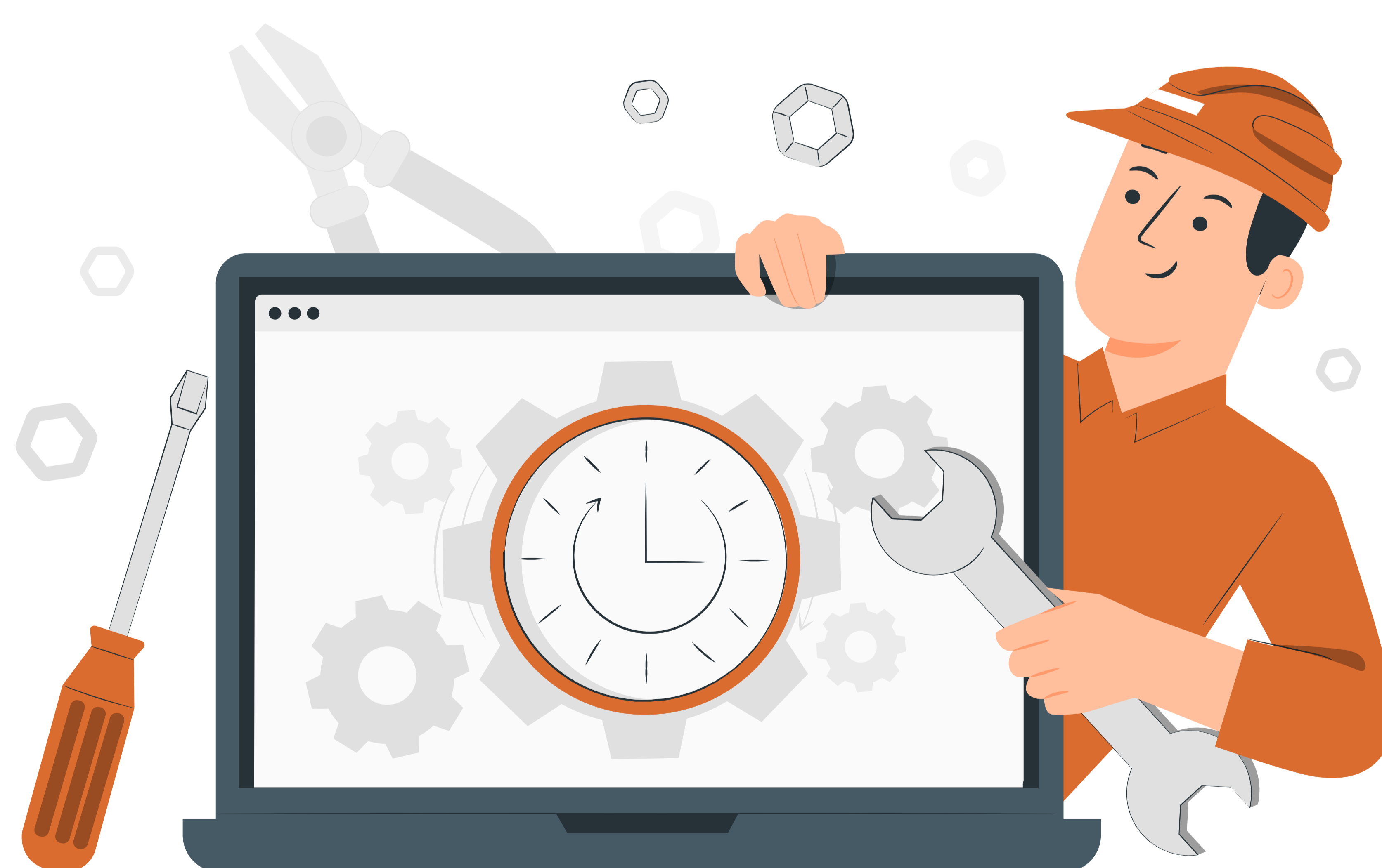
## 26 september 2022 – begin 2024

Verplaatsen van nutsleidingen in de projectzone



## Oktober 2023 – eind 2025

Uitvoering wegen- en rioleringswerken

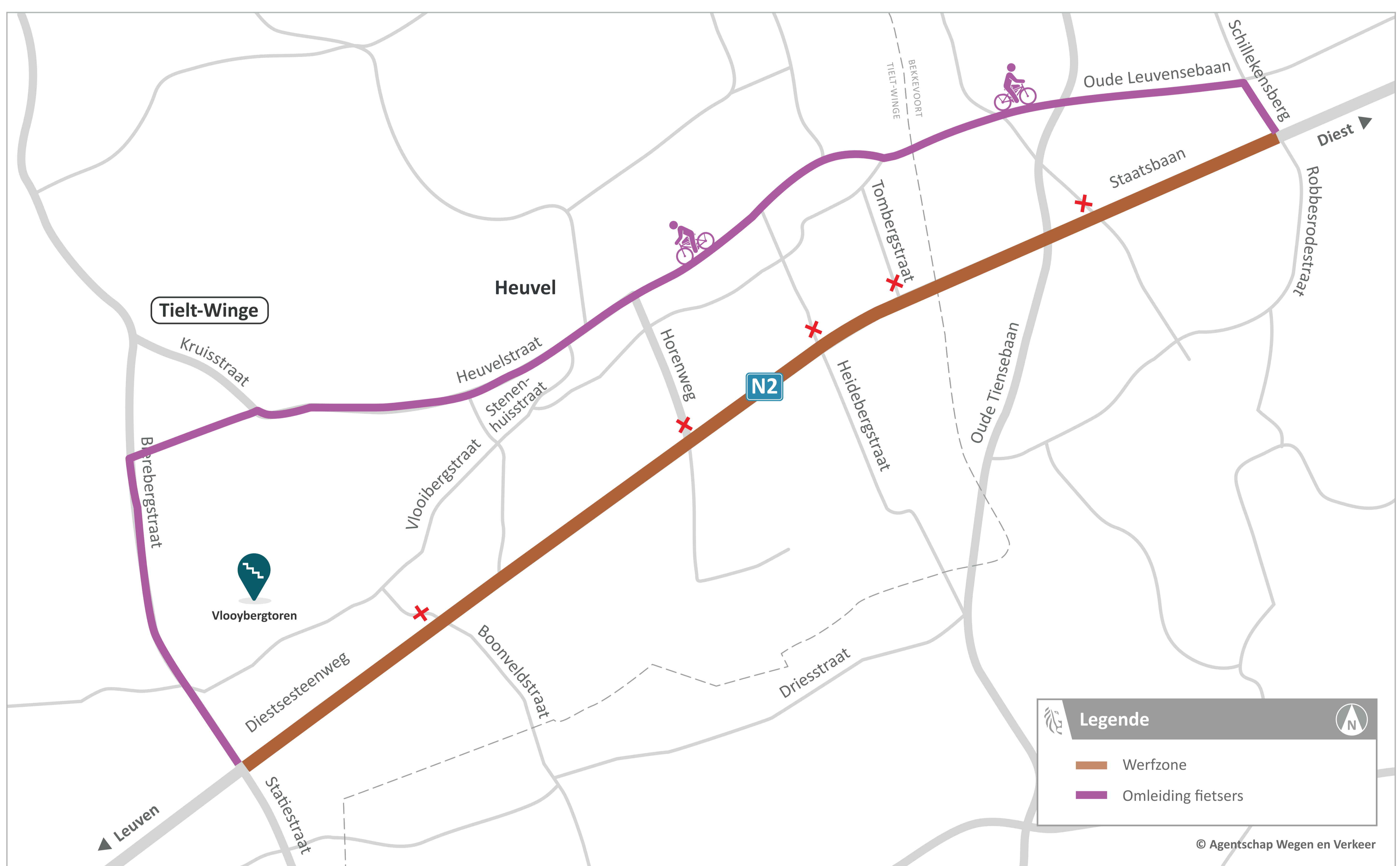


# Hinder en omleidingen

## Fietsers en openbaar vervoer

### Fietsers

- De fietspaden zijn in de volledige werfzone afgesloten voor doorgaand fietsverkeer.
- Fietsers volgen voor de volledige duur van de werken in beide richtingen een omleiding via de Blerebergstraat, Heuvelstraat, Oude Leuvensebaan en Schillekensberg.



Woont of werkt u in de werfzone en moet u er met de fiets zijn? Wees extra opmerkzaam, stap af waar nodig en respecteer de gesignaleerde afsluitingen.

### Openbaar vervoer

- **Buslijnen 370 en 552** van De Lijn volgen tijdens de werken omleidingen.
- Bepaalde haltes worden niet bediend, maar er zijn wel vervanghaltes.
- Raadpleeg de info aan de bushalte, plan je route via [www.delijn.be/routeplanner](http://www.delijn.be/routeplanner) of contacteer De Lijn via 070 220 200 (€ 0,30/minuut) om altijd op de hoogte te blijven.

# Bereikbaarheid binnen de werfzone

## Voor fietsers en voetgangers

- **Te voet of met de fiets** is er zo goed als altijd doorgang voor wie in de werfzone moet zijn.

## Voor gemotoriseerd (vracht)verkeer

- Binnen de werfzone geldt een **snelheidsbeperking van 30 km/u**.
- **Tijdens de werkuren** is het niet altijd mogelijk om met de wagen uw woning te bereiken. Dit geldt zowel voor de werken op de rijweg als aan het fietspad.
- **Na de werkuren** proberen we wel **maximaal toegang** te geven tot inritten en percelen van omwonenden.
- We garanderen de **bereikbaarheid van handelszaken** die dagelijks veel klanten en leveranciers ontvangen zoveel mogelijk door middel van tijdelijke inritten in steenslag.



Tijdens sommige periodes van de werken kunnen we de bereikbaarheid van uw woning ook na de werkuren niet garanderen of zijn er korte onderbrekingen in de bereikbaarheid van uw handelszaak.

**De aannemer bezorgt u tijdig de nodige informatie via een bewonersbrief** wanneer dit het geval is.



# Waarom worden beide zones tegelijk aangepakt?

De volledige projectzone wordt in één keer aangepakt, waardoor we op een bepaald moment zowel in Tielt-Winge als in Bekkevoort tegelijk aan het werk zijn.

## De werken zouden anders nog langer duren

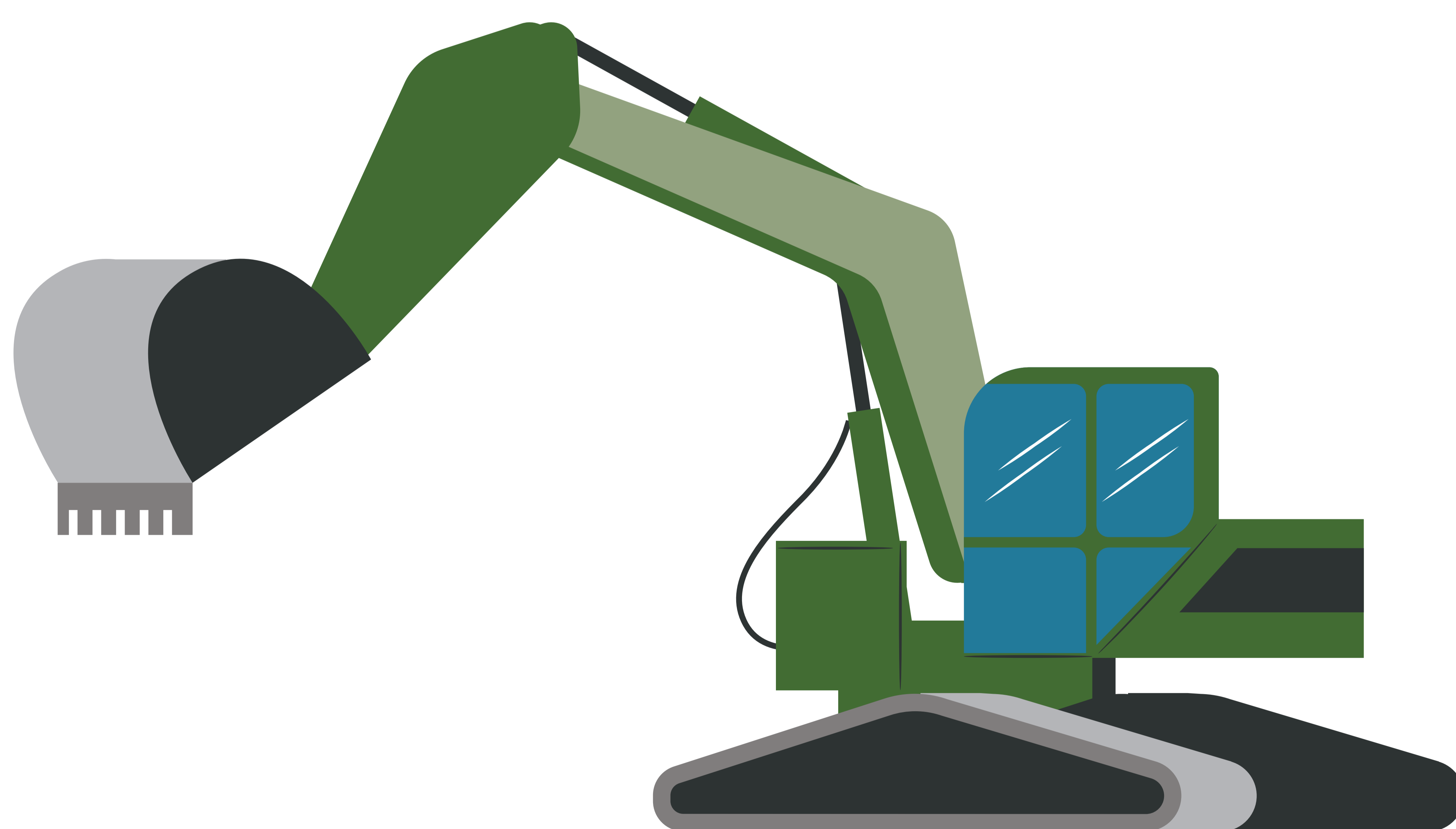
- Bij een opsplitsing van de werken op grondgebied Tielt-Winge en grondgebied Bekkevoort zouden we veel langer moeten werken.

## De werken opsplitsen is technisch moeilijker

- De riolering wordt onder de weg en het fietspad, in de berm en dwars over de rijweg aangelegd.

## Wijzigingen aan de omleidingen zorgen voor onduidelijkheid

- De verkeershinder blijft tijdens de volledige duur van de werken hetzelfde, het verkeer moet zich niet steeds aanpassen.
- Dit zorgt voor duidelijkheid, minder onveilige situaties en minder sluipverkeer.



# Afkoppelen van afval- en regenwater

## Wat is afkoppelen?

Bij de heraanleg van rioleringen leggen we een gescheiden rioolstelsel aan. Dat wil zeggen dat het afvalwater en regenwater afzonderlijk worden afgevoerd. Tot aan de grens met het openbaar domein voorzien we aparte leidingen.

- Het afvalwater gaat naar de rioolwaterzuiveringsinstallatie.
- Het regenwater komt in de lokale beken of in bufferbekkens terecht.



## Waarom is afkoppelen belangrijk?

- **Efficiëntere waterzuivering:** proper water in de riolering verdunt het afvalwater dat aankomt op de zuiveringsinstallatie.
- **Grondwaterstand blijft op peil:** door het regenwater te bufferen, vermijdt u overbelasting van de riolering. Dat is belangrijk voor het evenwicht van de waterhuishouding.
- **Vlaremverplichting:** afkoppelingen op privaat terrein zijn een verplichting. Aquafin en Fluvius stellen hiervoor een afkoppelingsdeskundige aan om afspraken over de afkoppeling van uw woning te maken. Private rioolstelsels worden na de werken gekeurd op een correcte afkoppeling. Percelen die niet in orde zijn, begaan een milieuovertreding.



# Blijf op de hoogte



## Meer informatie en updates?

Surf naar [wegenenverkeer.be/bekkevoort](https://wegenenverkeer.be/bekkevoort) of [wegenenverkeer.be/tielt-winge](https://wegenenverkeer.be/tielt-winge) en schrijf u in voor de digitale nieuwsbrief.

## Contacteer ons via



[bereikbaar-vlbr@wegenenverkeer.be](mailto:bereikbaar-vlbr@wegenenverkeer.be)



0472 18 53 21



Richt uw vragen niet tot uw gemeentediensten. De omgevingsmanager is uw aanspreekpunt tijdens de werken.



Vlaanderen  
is wegen en verkeer

fluvius.

Aquafin

# Fasering: van Blerebergstraat tot Robbesrodestraat en terug

De werken starten op de noordelijke weghelft (waar het verkeer normaal richting Leuven rijdt) aan de Blerebergstraat en schuiven op richting de Robbesrodestraat, om daar over te gaan op de zuidelijke weghelft (waar het verkeer normaal richting Diest rijdt) en terug op te schuiven richting de Blerebergstraat.

We weten vandaag nog niet zeker wanneer de werken in oktober zullen starten. Zodra er een definitieve startdatum is, verspreiden we een bewonersbrief in beide gemeenten en sturen we een digitale nieuwsbrief uit.



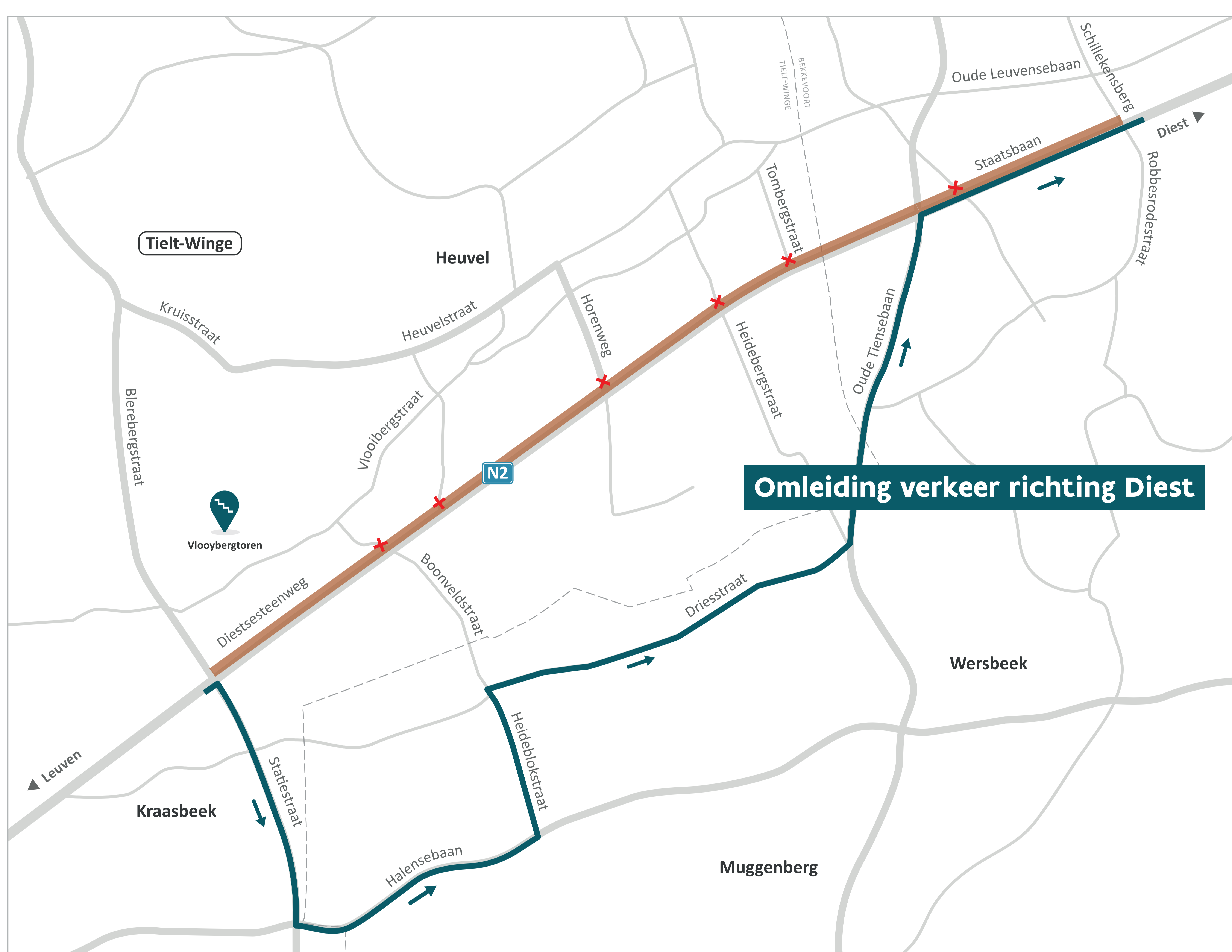
**Opgelet!** In de zone tussen de Blerebergstraat en de Horenweg moeten er drie doorsteken worden gemaakt voor de riolering. De Diestsesteenweg zal daarvoor 1 à 2 weken volledig onderbroken worden. Wanneer dat precies is, is op dit moment nog niet gekend. Verkeer richting Diest en richting Leuven zal tijdens deze werken omgeleid worden via de gemeentelijke wegen.

# Hinder en omleidingen

## Gemotoriseerd verkeer

### Zone 1 tussen de Blerebergstraat en de Oude Tiensebaan

- Verkeer in de richting van Leuven blijft altijd mogelijk langs de werfzone.
- Verkeer richting Diest volgt van aan het kruispunt met de Blerebergstraat een omleiding via de Statiestraat, de Halensebaan, de Driesstraat en de Oude Tiensebaan.

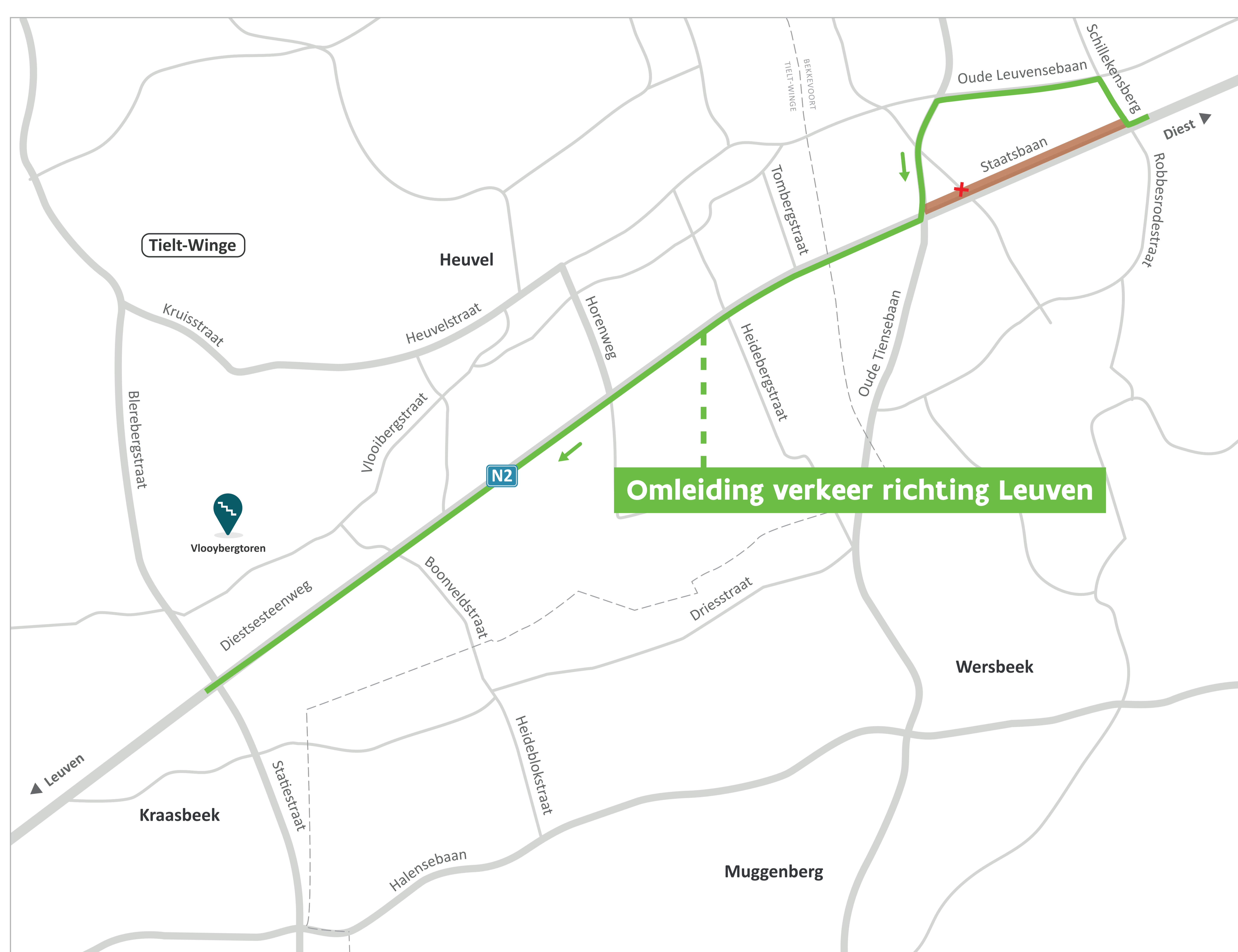


# Hinder en omleidingen

## Gemotoriseerd verkeer

### Zone 2 tussen de Oude Tiensebaan en de Robbesrodestraat

- Verkeer in de richting van Diest blijft altijd mogelijk langs de werfzone.
- Verkeer richting Leuven volgt van aan het kruispunt met de Robbesrodestraat een omleiding via Schillekensberg, de Oude Leuvensebaan, en de Oude Tiensebaan.



# Heraanleg van inritten

## Waarom worden de inritten ook heraangelegd?

- Brede of meerdere toegangen en insteekparkings voor een perceel zijn gevaarlijker voor voetgangers en fietsers.
- Daarom leggen we alle inritten langs de gewestweg opnieuw aan. Dat is veiliger voor elke weggebruiker.

## Wat zijn de richtlijnen van Wegen en Verkeer?

- Per perceel: 1 reglementaire toegang.
- Vrije beroepen in woningen en kleine handelszaken: 1 toegang van max. 4,5 meter breed.
- Handelaars, grote bedrijven en landbouwgronden: 1 toegang van max. 7 meter breed.

**Binnen dit project werden er echter enkele voorwaarden opgelegd in de omgevingsvergunning met betrekking tot de inritten:**

- 1.** Handelszaken krijgen minimaal een toegang van 7 meter breed.
- 2.** Handelszaken met vergunde / vergund geachte toegang behouden die meerbreedte.
- 3.** Woningen met vergunde / vergund geachte toegang behouden die meerbreedte.



Op dit moment wordt er nog volop onderzocht door beide gemeenten welke inritten aangepast zullen worden en welke niet. Enkel handelszaken en woningen waarvoor de situatie wijzigt, zullen hierover gecontacteerd worden door Wegen en Verkeer.