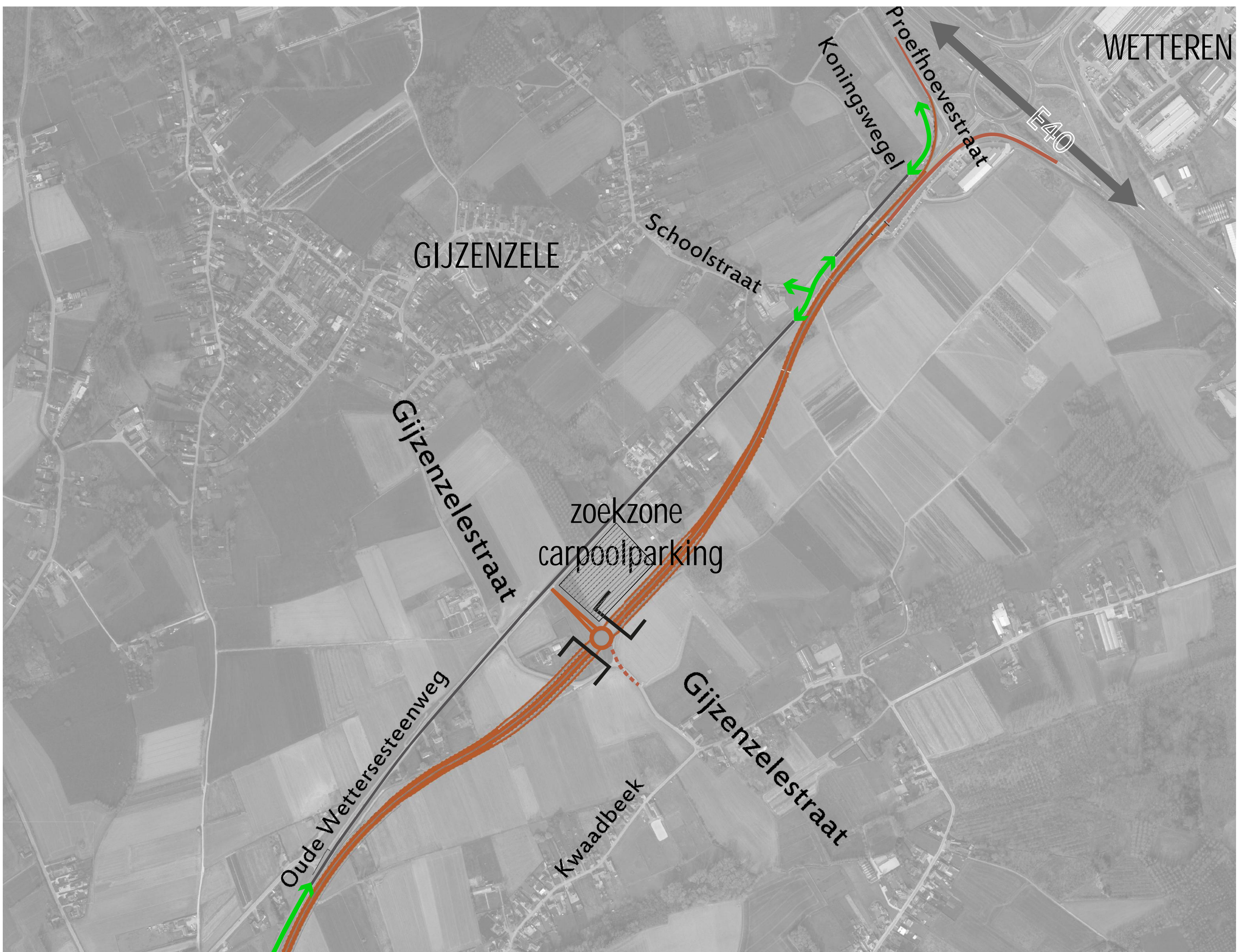


N42: Omvorming van gewestweg tot primaire weg

Voorkeursalternatief

Een nieuw tracé voor het noordelijke deel



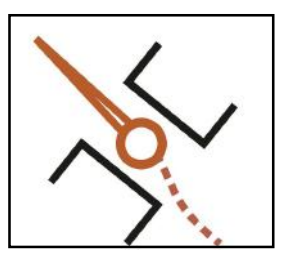
Tien mogelijkheden - een nieuw tracé

Voor het noordelijke deel van de N42 werden 10 mogelijkheden onderzocht. Een nieuw tracé met een 2x2 wegprofiel bleek volgens dit onderzoek de meeste voordelen met de minste nadelen te combineren. In het voorkeursalternatief blijven de woningen langs de N42 behouden en zijn ze via het bestaande tracé bereikbaar. Bovendien wordt in dit tracé zo weinig mogelijk landbouwgrond versnipperd.



Locatie van de verbinding tussen het nieuwe en het bestaande tracé voor de N42

De ligging van de verbinding tussen het nieuwe en het bestaande tracé voor de N42 komt zo dicht mogelijk bij de Gijzenzelestraat en zo ver mogelijk van het complex met de E40 (+/- 1km). Op die manier wordt vermeden dat er wachtrijen ontstaan tot voorbij dit knooppunt en wordt de verbinding van de oude N42 en nieuwe N42 met Gijzenzele verzekerd.



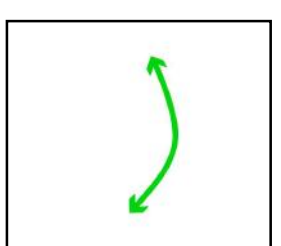
Vormgeving van de kruising van het nieuwe tracé voor de N42 met de verbinding naar de bestaande N42

De nieuwe N42 zal deels verdiept worden aangelegd en door een tunnel lopen. Zo is er minder lawaai door het verkeer en zal de nieuwe N42 meer opgaan in de omgeving. Bovengronds wordt een rotonde voorzien voor de op- en afritbewegingen. De afslag richting Kwaadbeek is enkel voor landbouwverkeer, openbaar vervoer en fietsers.



Zoekzone carpoolparking

Ook voor de carpoolparking werden verschillende alternatieven onderzocht en richtlijnen geformuleerd. Op basis hiervan wordt een zoekzone voor de carpoolparking voorzien dicht bij de verbinding tussen de bestaande N42 en het nieuwe tracé. In totaal wordt plaats voorzien voor ongeveer 170 plaatsen (+/- 2500m²). Hierbij worden maatregelen voorzien om de hinder voor omwonenden en schade aan de natuur te beperken.



Bestaande tracé van de N42 verbonden met de Proefhoevestraat

Het bestaande tracé van de N42 krijgt het statuut van een lokale weg en wordt verbonden met de Proefhoevestraat, de Schoolstraat en Koningswegel.